

Matched-pair-Analyse von Frauen & Männern mit Brustkrebs

Förster, R.; Förster, F.

*Medizinisches Versorgungszentrum Chemnitz Flemmingstraße
Poliklinik GmbH Chemnitz
Westsächsische Hochschule Zwickau*

**29. Jahrestagung
der
Deutschen Gesellschaft für Senologie
Session: Freie Vorträge: Tumorbilogie/Varia**

11.06.2009, Düsseldorf

Einleitung

- **<1 % aller Makarzinome treten bei Männern auf**
- **Ca. 400 bis 450 Fälle/a werden jährlich in Deutschland diagnostiziert**
- **Zunahme der Inzidenz im Alter**
- **Mittleres Erkrankungsalter: 59 – 67 Jahre**
- **Männer erkranken ca. 10 Jahre später als Frauen**

Fragestellungen

- **Gibt es Unterschiede im klinischen Verlauf (DFS / OS), in Abhängigkeit von Prognosefaktoren bei prognostisch gleicher Ausgangsposition (Alter, TNM, G, HR, HER2)?**
- **Aufdecken und Darstellen von Unterschieden im therapeutischen Management des Mammakarzinoms des Mannes und der Frau**

Matched-pair-Analyse

Männer vs Frauen mit Brustkrebs

Matched-pair-Analyse

Männer vs Frauen mit Brustkrebs

Ausgangssituation

- 108 Männer vs 108 Frauen
- Matching nach 5 – 7 Tumorcharakteristika: (Alter, TNM, G, HR, HER2)

Matched-pair-Analyse

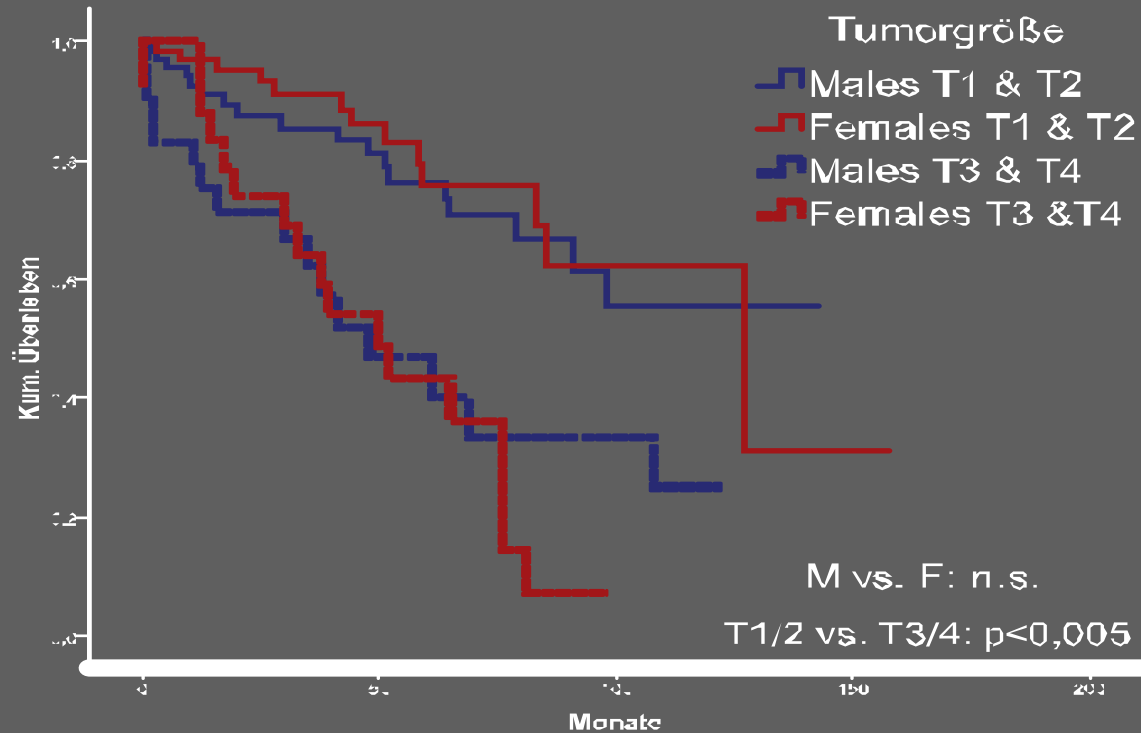
Männer vs Frauen mit Brustkrebs

Tumorstrategien

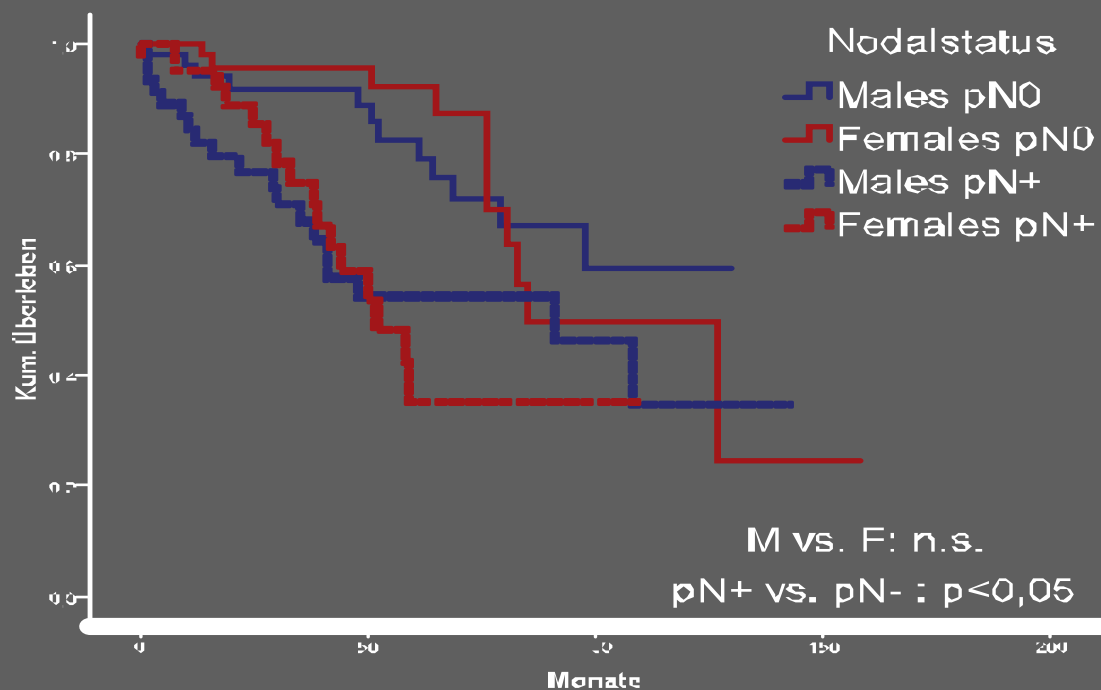
			Männer		Frauen	
<u>Chirurgie</u>		n=106			n=108	
Mastektomie	p<.001		94	88,7%	59	45,4%
BET	p<.001		12	11,3%	41	47,2%
Keine Operation	p<.05		0	0,0%	8	7,4%
<u>Adj. Radiotherapie</u>		n=102			n=82	
Ja	p<.001		62	60,7%	72	87,8%
Nein	p<.001		40	39,3%	10	12,2%
<u>Adj. Systemische Therapie</u>		n=93			n=82	
Chemotherapie	p=.17		16	15,3%	21	25,6%
Chemo-/Hormontherapie	p=.088		20	22,0%	27	32,9%
Hormontherapie	p=.43		31	34,1%	32	39,1%
Keine systemische Therapie	p<.001		26	28,6%	2	2,4%

Ergebnisse

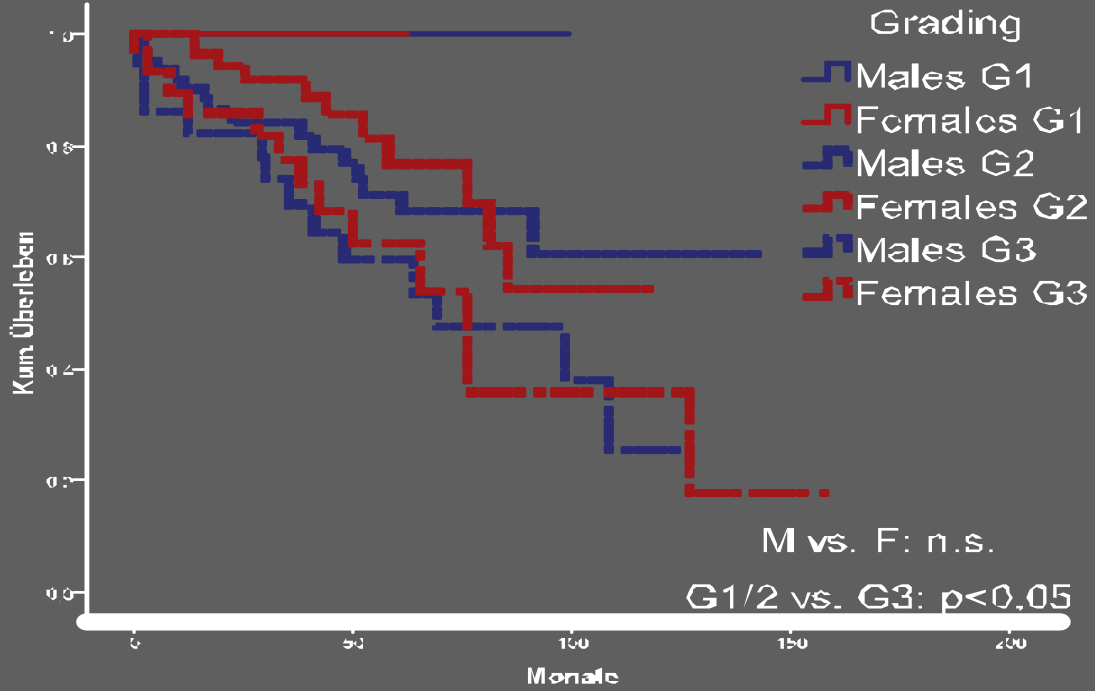
Matched-pair-Analyse Männer vs Frauen mit Brustkrebs Überleben Tu-Abhängigkeit von TNG



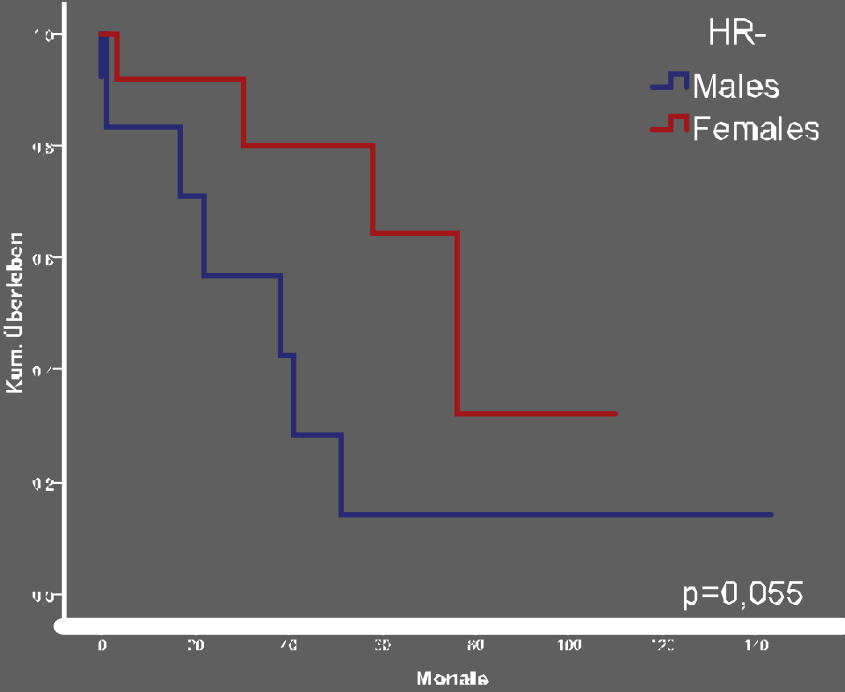
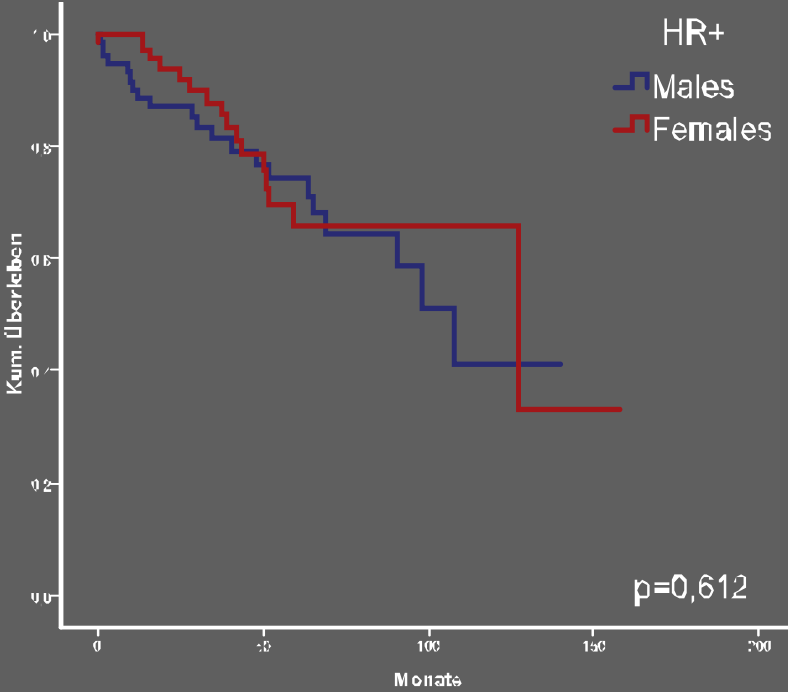
Matched-pair-Analyse Männer vs Frauen mit Brustkrebs Überleben Tu-Abhängigkeit von TNG



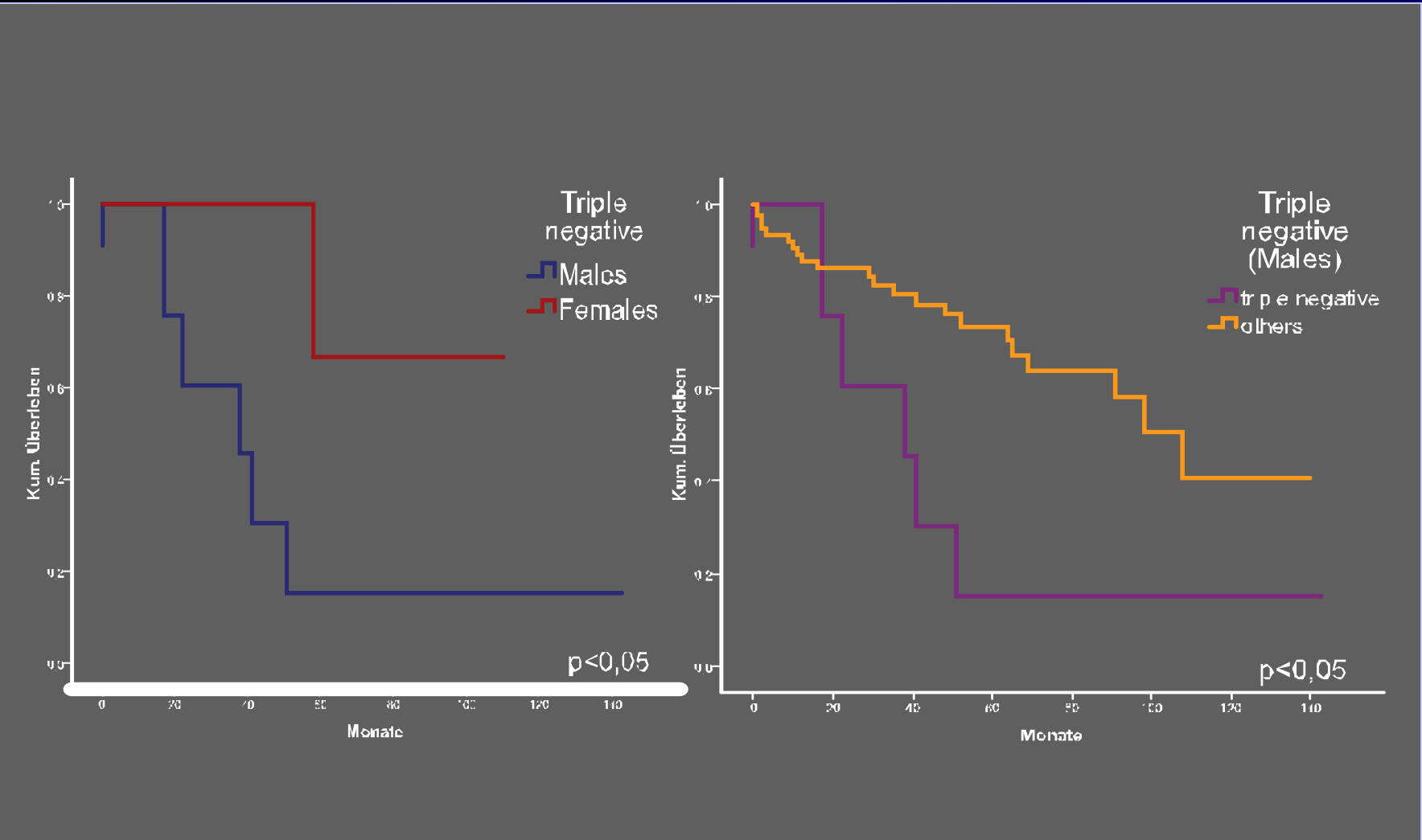
Matched-pair-Analyse Männer vs Frauen mit Brustkrebs Überleben Tu-Abhängigkeit von TNG



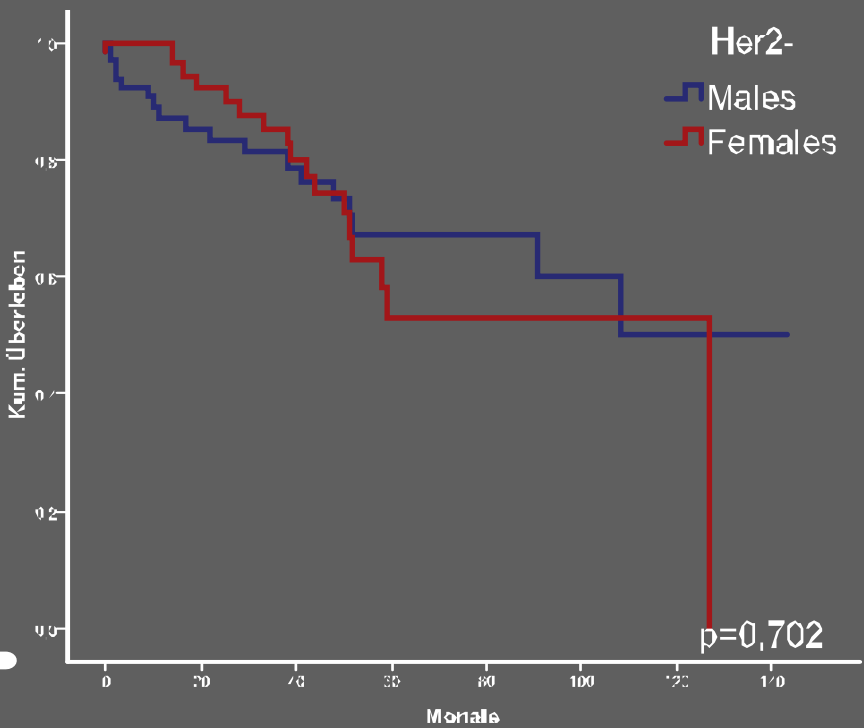
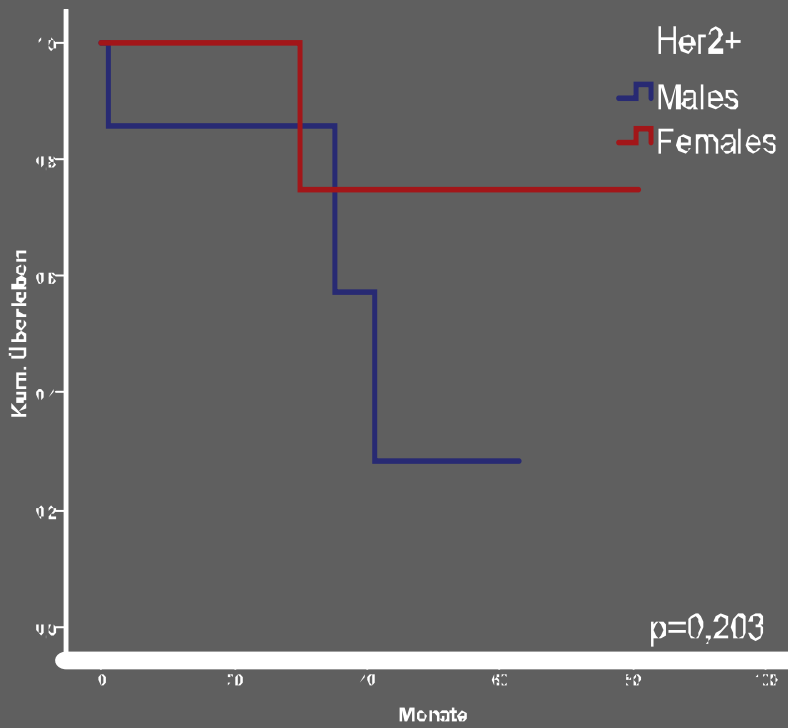
Matched-pair-Analyse Männer vs Frauen mit Brustkrebs Überleben und Rezeptorstatus



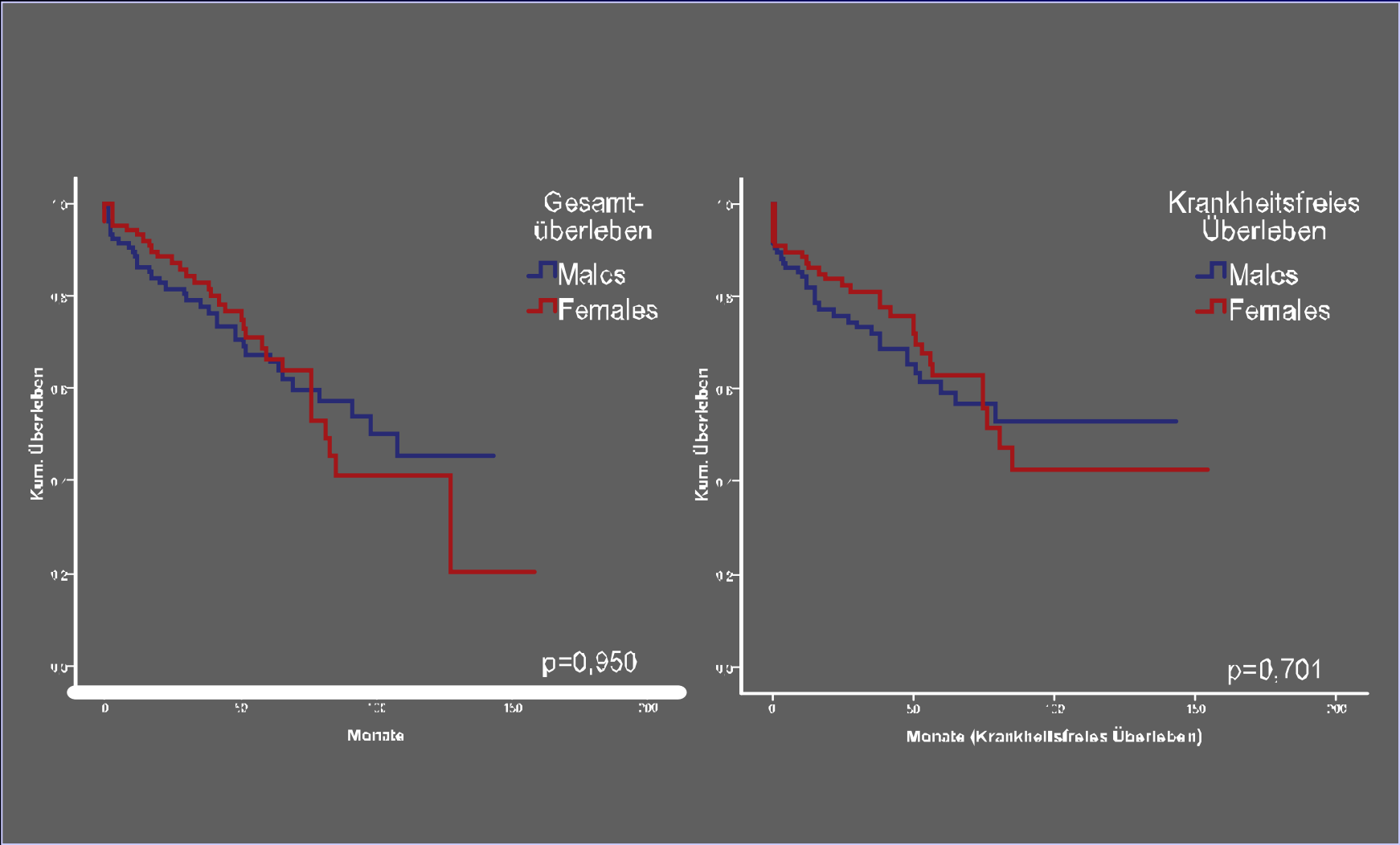
Matched-pair-Analyse Männer vs Frauen mit Brustkrebs Überleben und Rezeptorstatus



Matched-pair-Analyse Männer vs Frauen mit Brustkrebs Überleben und Rezeptorstatus



Matched-pair-Analyse Männer vs Frauen mit Brustkrebs Gesamtüberleben / Krankheitsfreies Überleben



Zusammenfassung

Matched-pair-Analyse

Männer vs Frauen mit Brustkrebs

Take home Messages

- Trotz signifikanter Unterschiede im therapeutischen ???????? (OP, Radiatio, systemische Therapie)
- Kein signifikanter Unterschied im ÜL, wenn nach prognosebestimmenden Faktoren verglichen wird
- Hoher Stellenwert des Rezeptorstatus
 - HR-negative (PR-) Männer im Trend
 - Ungünstigere Prognose ($p = 0.055$)
 - Triple negative Männer ungünstigere Prognose als Frauen ($p < 0.05$)
 - HER2negative Männer und Frauen unterscheiden sich im OS nicht signifikant

Matched-pair-Analyse

Männer vs Frauen mit Brustkrebs

Soziale und psychosoziale geschlechtsspezifische Unterschiede

Merkmale	Mann	Frau
Problembewusstsein für Mammakarzinom bei Patn.	∅	+++
Informationsmaterial (nicht geschlechtsneutral)	∅ z. B. Foto mit ME-Narbe; NW-Profil; ET-Therapie	+++
Angst Depression Krebsspezifischer Stress (Verantwortung für Familie; Bekanntwerden von Risikofaktoren; Rückkehr in den Job)	(+) (+) ++	++ ++ ++
Soziale Unterstützung	(+) Abhängig vom Problembewusstsein "Auslachen von Kollegen und Freunden"	+++
Problembewusstsein für Mammakarzinom bei Arzt	(+)	+++
Selbsthilfegruppenteilnahme	+ Informationsaustausch	+++ Emotionale Unterstützung
Dringlichkeitsbewertung bei signifikantem klinischem Befund	(+)	++(+)
Bewertung der Brust in „Öffentlichkeit“	"Männer haben keine Brust" "Nur Muskulatur" steht für Stärke, Männlichkeit	steht für Sexualität, Weiblichkeit
Meiden der Öffentlichkeit als Folge operativer Entstellung	++	(+)

**Vielen Dank für Ihre
Aufmerksamkeit**