

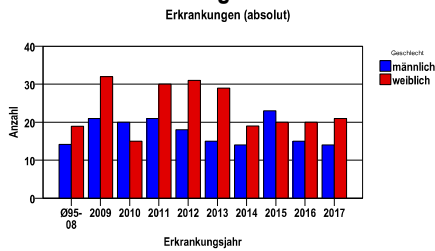
Neubildungen unsicheren oder unbekanntem Verhaltens D45, D47.1 und D47.3

Durchschnittlich erfasste Erkrankungszahlen

Zeitraum	Geschlecht	N	rohe Rate	altersstandardisierte Rate (ESR)*	arithm. Alter Jahre	medianes Alter Jahre	Vergleich medianes Alter	Vergleichsquelle
2012 - 2016	männlich	85	5,8	3,6	65,4	67,6	.	
	weiblich	119	7,6	4,3	67,9	71,7	.	

* europastandardisierte Rate

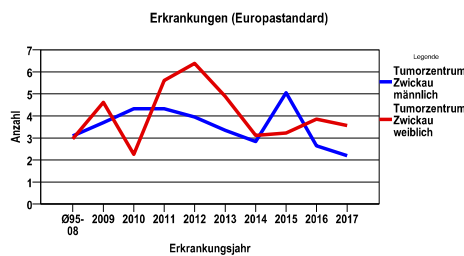
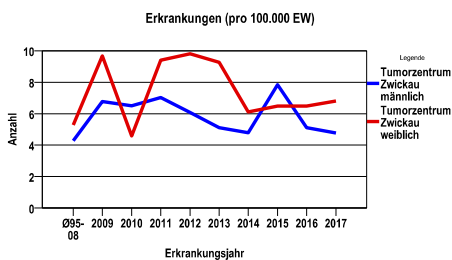
Anzahl Neuerkrankungen



Absolute Neuerkrankungszahlen und Neuerkrankungsraten je 100.000 Einwohner

Jahr	absolut männlich	absolut weiblich	Rohe Rate männlich	Rohe Rate weiblich	Stand. Rate männlich	Stand. Rate weiblich
2017	14	21	4,8	6,8	2,2	3,6
2016	15	20	5,1	6,5	2,6	3,9
2015	23	20	7,8	6,5	5,1	3,2
2014	14	19	4,8	6,1	2,8	3,1
2013	15	29	5,1	9,3	3,3	4,9
2012	18	31	6,1	9,8	4,0	6,4
2011	21	30	7,0	9,4	4,3	5,6
2010	20	15	6,5	4,6	4,3	2,3
2009	21	32	6,8	9,7	3,7	4,6
Ø95-08	14	19	4,3	5,3	3,1	3,0

Stand. Rate = Europastandard



Vergleichswerte

Vergleichswerte

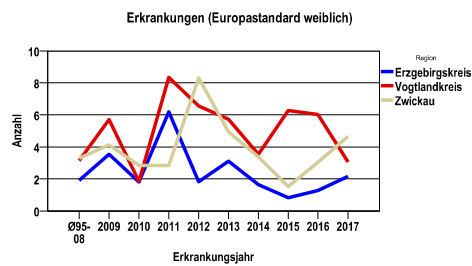
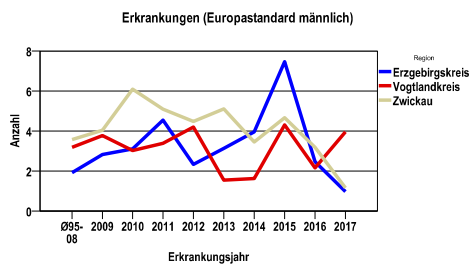
Neubildungen unsicheren oder unbekanntenen Verhaltens D45, D47.1 und D47.3

Zahl der Neuerkrankungen nach Stadt-/Landkreisen

Tumorzentrum Zwickau	absolut männlich	absolut weiblich
	2017	2016	2015	2014	2013	2017	2016	2015	2014	2013
Erzgebirgskreis (anteilig 33,2%)	1	3	5	4	2	3	2	1	2	3
Vogtlandkreis	9	5	9	3	3	6	13	14	7	13
Zwickau (anteilig 78,3%)	4	7	9	7	10	12	5	5	10	13

Neuerkrankungsrate nach Stadt-/Landkreisen (n/100.000 Einwohner), altersstandardisiert (ESR)

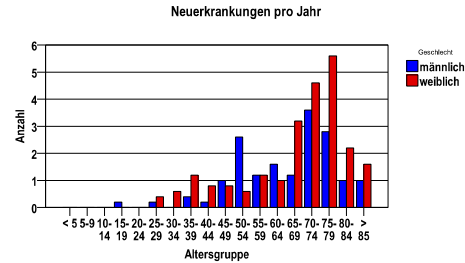
Region	Stand. Rate männlich	Stand. Rate weiblich
	2017	2016	2015	2014	2013	2017	2016	2015	2014	2013
Erzgebirgskreis	1,0	2,5	7,5	4,0	3,1	2,2	1,3	,8	1,6	3,1
Vogtlandkreis	4,0	2,2	4,3	1,6	1,5	3,1	6,0	6,3	3,5	5,7
Zwickau	1,2	3,2	4,7	3,4	5,1	4,7	3,0	1,5	3,4	4,9



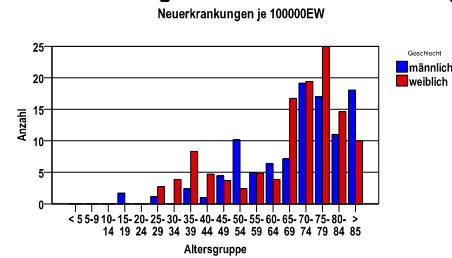
Neubildungen unsicheren oder unbekanntem Verhaltens D45, D47.1 und D47.3

Diagnosejahre 2012 bis 2016

Neuerkrankungen/Jahr nach Altersgruppen

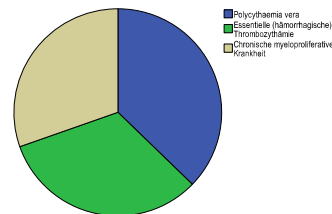


Neuerkrankungen/100.000 EW nach Altersgruppen



Verteilung der ICD10

ICD-10	Bezeichnung	m	%m	w	%w	ges.	%ges.
D45	Polycythaemia vera	35	41,2	41	34,5	76	37,3
D47.1	Chronische myeloproliferative Krankheit	24	28,2	38	31,9	62	30,4
D47.3	Essentielle (hämorrhagische) Thrombozythämie	26	30,6	40	33,6	66	32,4
	Gesamt	85	41,7	119	58,3	204	.



Häufigkeit der Tumorerkrankungen nach der Lokalisation (ICD-O)

ICD-O	Bezeichnung	m	%m	w	%w	ges.	%ges.
C42.1	Knochenmark	82	96,5	116	97,5	198	97,1
C42.0	Blut	3	3,5	3	2,5	6	2,9
	Gesamt	85	41,7	119	58,3	204	.

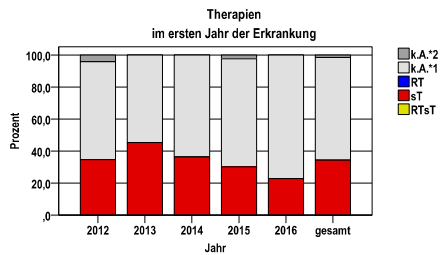
Histologische Häufigkeitsverteilung

Bezeichnung	M-Code	N	%	gesamt
Polycythaemia vera	9950/3	75	40,5%	36,8%
Essentielle Thrombozythämie	9962/3	64	34,6%	31,4%
Myeloproliferative Neoplasie o.n.A.	9960/3	18	9,7%	8,8%
Myeloproliferative Neoplasie, nicht klassifizierbar	9975/3	16	8,6%	7,8%
Primäre Myelofibrose	9961/3	9	4,9%	4,4%
sonstige maligne Histologien		3	1,6%	1,5%
maligne Histologien gesamt		185		90,7%
Myeloproliferative Krankheit o.n.A.	9975/1	15	93,8%	7,4%
Myeloproliferative Neoplasie o.n.A. fraglicher Dignität*	9960/1	1	6,3%	0,5%
unklare Dignität gesamt		16		7,8%
nicht histologisch gesichert		3		1,5%

Neubildungen unsicheren oder unbekanntem Verhalten D45, D47.1 und D47.3

Therapien im ersten Jahr nach Diagnosenstellung

Jahr	RTsT	sT	RT	k.A.*1	k.A.*2	gesamt	sT %
2012	0	17	0	30	2	49	34,7
2013	0	20	0	24	0	44	45,5
2014	0	12	0	21	0	33	36,4
2015	0	13	0	29	1	43	30,2
2016	0	8	0	27	0	35	22,9
gesamt	0	70	0	131	3	204	34,3
%	0	34	0	64	1	100	.



sT = systemische Therapie
 RT = Strahlentherapie
 k.A. = keine Angabe

Diagnosejahre
2012 bis 2016

Systemische Therapien im ersten Jahr nach Diagnosenstellung

Beschreibung	Typ	Anzahl	%
Hydroxycarbamid	C	56	80,0
Anagrelid	C	7	10,0
Cyclophosphamid	C	1	1,4
Hydroxycarbamid, Mercaptopurin	C	1	1,4
Ruxolitinib	I	7	10,0
Imatinib	I	1	1,4
Peginterferon alfa-2a	I	1	1,4
gesamt Anzahl der Fälle		70	.

Protokolltyp:

CM – Monochemoth.
 CP – Polychemoth.
 C – Chemotherapie o.n.A.
 IC – Immun-/Chemoth.
 H – Hormontherapie
 I – Immuntherapie
 IU – unspezif. Immunth.
 IS – spezif. Immunth.

Neubildungen unsicheren oder unbekanntenen Verhaltens D45, D47.1 und D47.3

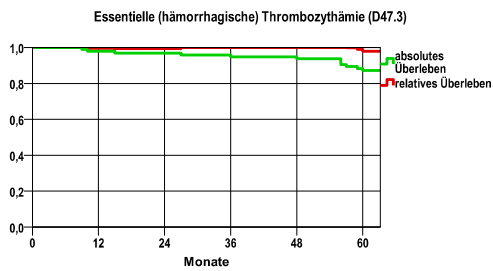
Überleben nach Entitäten

Diagnosejahre	
2008 bis 2013	

Essentielle (hämorrhagische) Thrombozythämie (D47.3)

Jahr	beob. Überl.	rel. Überl.	95%-KI ±	N	zens. %
1	97,9	99,6	2,9	96	,0
2	96,9	99,5	3,5	.	,0
3	94,8	100,0	4,4	.	,0
4	93,8	100,0	4,8	.	,0
5	87,2	97,9	6,8	.	7,3

nur Ersterkrankungen



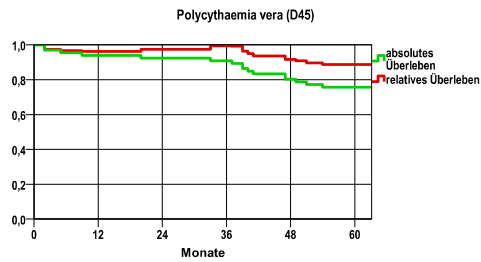
mediane Überlebenszeit

>5,0 Jahre

Polycythaemia vera (D45)

Jahr	beob. Überl.	rel. Überl.	95%-KI ±	N	zens. %
1	93,9	96,1	5,8	66	,0
2	92,4	97,4	6,4	.	,0
3	90,9	99,4	6,9	.	,0
4	80,3	91,7	9,6	.	,0
5	75,7	88,7	10,4	.	10,6

nur Ersterkrankungen



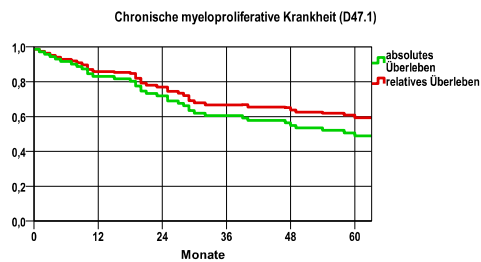
mediane Überlebenszeit

>5,0 Jahre

Chronische myeloproliferative Krankheit (D47.1)

Jahr	beob. Überl.	rel. Überl.	95%-KI ±	N	zens. %
1	83,1	85,8	8,7	71	,0
2	71,8	76,9	10,5	.	,0
3	60,6	66,7	11,4	.	,0
4	54,9	63,7	11,6	.	,0
5	49,0	59,3	11,7	.	5,6

nur Ersterkrankungen



mediane Überlebenszeit

>5,0 Jahre

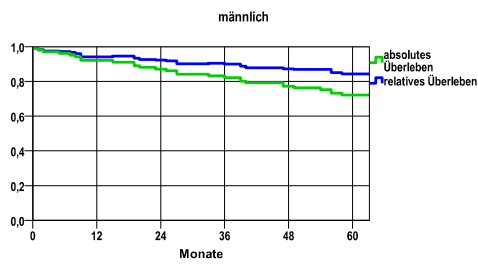
Neubildungen unsicheren oder unbekanntem Verhaltens D45, D47.1 und D47.3

Diagnosejahre
2008 bis 2013

Überleben gesamt, männlich

Jahr	beob. Überl.	rel. Überl.	95%-KI ±	N	zens. %
1	92,1	94,1	5,3	101	,0
2	87,1	92,2	6,5	.	,0
3	82,2	90,0	7,5	.	,0
4	77,2	87,3	8,2	.	,0
5	72,2	84,3	8,8	.	5,0

nur Ersterkrankungen



mediane Überlebenszeit

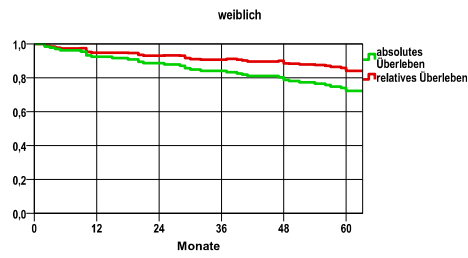
>5,0 Jahre

Vergleichswert (5-Jahres-Überleben)

weiblich

Jahr	beob. Überl.	rel. Überl.	95%-KI ±	N	zens. %
1	92,4	94,7	4,5	132	,0
2	88,6	93,0	5,4	.	,0
3	84,1	90,7	6,2	.	,0
4	78,8	88,5	7,0	.	,0
5	72,2	84,0	7,7	.	9,8

nur Ersterkrankungen



mediane Überlebenszeit

>5,0 Jahre

Vergleichswert (5-Jahres-Überleben)