

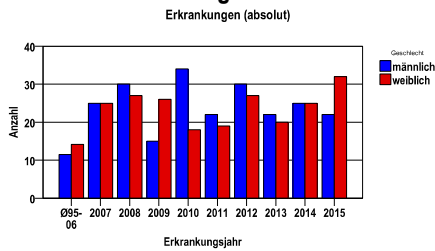
Neubildungen unsicheren oder unbekanntem Verhaltens D45, D47.1 und D47.3

Durchschnittlich erfasste Erkrankungszahlen

Zeitraum	Geschlecht	N	rohe Rate	altersstandardisierte Rate (ESR)*	arithm. Alter Jahre	medanes Alter Jahre	Vergleich medianes Alter	Vergleichsquelle
2010 - 2014	männlich	133	6,2	3,9	65,5	67,9	.	
	weiblich	109	4,9	2,4	71,0	73,5	.	

* europastandardisierte Rate

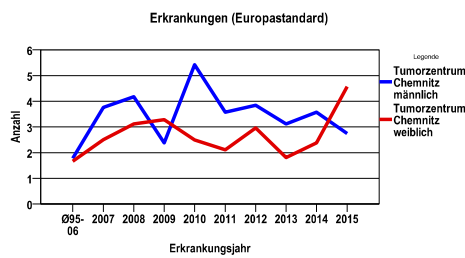
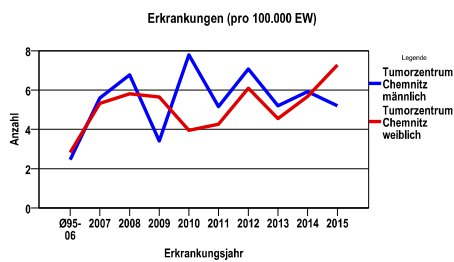
Anzahl Neuerkrankungen



Absolute Neuerkrankungszahlen und Neuerkrankungsraten je 100.000 Einwohner

Jahr	absolut männlich	absolut weiblich	Rohe Rate männlich	Rohe Rate weiblich	Stand. Rate männlich	Stand. Rate weiblich
2015	22	32	5,2	7,3	2,7	4,6
2014	25	25	5,9	5,7	3,6	2,4
2013	22	20	5,2	4,5	3,1	1,8
2012	30	27	7,1	6,1	3,8	3,0
2011	22	19	5,2	4,3	3,6	2,1
2010	34	18	7,8	3,9	5,4	2,5
2009	15	26	3,4	5,7	2,4	3,3
2008	30	27	6,8	5,8	4,2	3,1
2007	25	25	5,6	5,3	3,8	2,5
Ø95-06	12	14	2,5	2,8	1,8	1,7

Stand. Rate = Europastandard



Vergleichswerte

Vergleichswerte

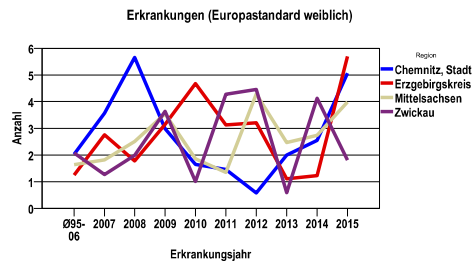
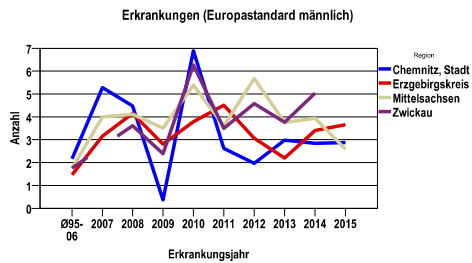
Neubildungen unsicheren oder unbekanntenen Verhaltens D45, D47.1 und D47.3

Zahl der Neuerkrankungen nach Stadt-/Landkreisen

Tumorzentrum Chemnitz	absolut männlich					absolut weiblich				
	2015	2014	2013	2012	2011	2015	2014	2013	2012	2011
Chemnitz, Stadt	6	6	7	6	4	9	7	5	2	4
Erzgebirgskreis (anteilig 66,8%)	8	6	5	6	9	9	3	4	8	8
Mittelsachsen	8	10	9	15	7	12	13	10	13	5
Zwickau (anteilig 21,8%)	0	3	1	3	2	2	2	1	4	2

Neuerkrankungsrate nach Stadt-/Landkreisen (n/100.000 Einwohner), altersstandardisiert (ESR)

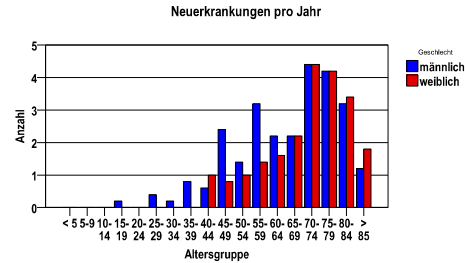
Region	Stand. Rate männlich					Stand. Rate weiblich				
	2015	2014	2013	2012	2011	2015	2014	2013	2012	2011
Chemnitz, Stadt	2,9	2,8	3,0	2,0	2,6	5,1	2,5	2,0	,6	1,5
Erzgebirgskreis	3,7	3,4	2,2	3,1	4,5	5,7	1,2	1,1	3,2	3,1
Mittelsachsen	2,6	3,9	3,7	5,7	3,6	4,0	2,7	2,5	4,3	1,3
Zwickau	,0	5,0	3,8	4,6	3,5	1,8	4,1	,6	4,5	4,3



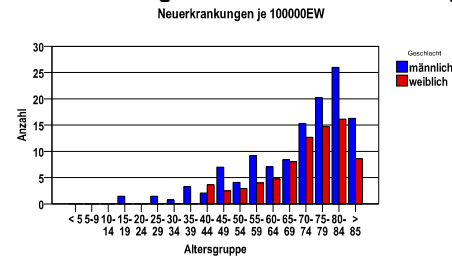
Neubildungen unsicheren oder unbekanntem Verhaltens D45, D47.1 und D47.3

Diagnosejahre
2010 bis 2014

Neuerkrankungen/Jahr nach Altersgruppen

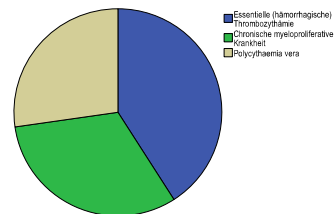


Neuerkrankungen/100.000 EW nach Altersgruppen



Verteilung der ICD10

ICD-10	Bezeichnung	m	%m	w	%w	ges.	%ges.
D45	Polycythaemia vera	32	24,1	34	31,2	66	27,3
D47.1	Chronische myeloproliferative Krankheit	50	37,6	27	24,8	77	31,8
D47.3	Essentielle (hämorrhagische) Thrombozythämie	51	38,3	48	44,0	99	40,9
	Gesamt	133	55,0	109	45,0	242	.



Häufigkeit der Tumorerkrankungen nach der Lokalisation (ICD-O)

ICD-O	Bezeichnung	m	%m	w	%w	ges.	%ges.
C42.1	Knochenmark	112	84,2	85	78,0	197	81,4
C42.0	Blut	21	15,8	23	21,1	44	18,2
C42.4	Hämatopoetisches System o.n.A.	0	.	1	,9	1	,4
	Gesamt	133	55,0	109	45,0	242	.

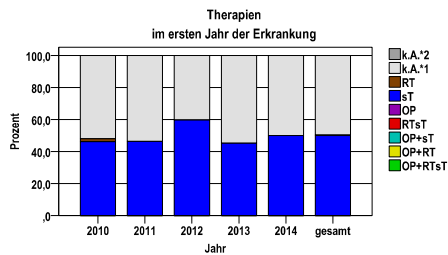
Histologische Häufigkeitsverteilung

Bezeichnung	M-Code	N	%	gesamt
Essentielle Thrombozythämie	9962/3	99	42,9%	40,9%
Polycythaemia vera	9950/3	66	28,6%	27,3%
Primäre Myelofibrose	9961/3	43	18,6%	17,8%
Myeloproliferative Neoplasie o.n.A.	9960/3	17	7,4%	7,0%
sonstige maligne Histologien		6	2,6%	2,5%
maligne Histologien gesamt		231		95,5%
Myeloproliferative Krankheit o.n.A.	9975/1	11	100%	4,5%
unklare Dignität gesamt		11		4,5%

Neubildungen unsicheren oder unbekanntem Verhaltens D45, D47.1 und D47.3

Therapien im ersten Jahr nach Diagnosenstellung

Jahr	OP+RTsT	OP+RT	OP+sT	RTsT	OP	sT	RT	k.A.*1	k.A.*2	gesamt	OP %
2010	0	0	0	0	0	24	1	27	0	52	,0
2011	0	0	0	0	0	19	0	22	0	41	,0
2012	0	0	0	0	0	34	0	23	0	57	,0
2013	0	0	0	0	0	19	0	23	0	42	,0
2014	0	0	0	0	0	25	0	25	0	50	,0
gesamt	0	0	0	0	0	121	1	120	0	242	,0
%	0	0	0	0	0	50	0	50	0	100	.



sT = systemische Therapie

RT = Strahlentherapie

k.A.*1 = keine Angabe, Primärtumor jedoch histologisch gesichert

k.A.*2 = keine Angabe, nur klinische Sicherung des Tumors

Diagnosejahre
2010 bis 2014

Systemische Therapien im ersten Jahr nach Diagnosenstellung

Beschreibung	Typ	Anzahl	%
Hydroxycarbamid	C	110	90,9
Anagrelid	C	11	9,1
Ruxolitinib	I	7	5,8
gesamt Anzahl der Fälle		121	.

Protokolltyp:

CM – Monochemoth.

CP – Polychemoth.

C – Chemotherapie o.n.A.

IC – Immun-/Chemoth.

H – Hormontherapie

I – Immuntherapie

IU – unspezif. Immunth.

IS – spezif. Immunth.

Neubildungen unsicheren oder unbekanntenen Verhaltens D45, D47.1 und D47.3

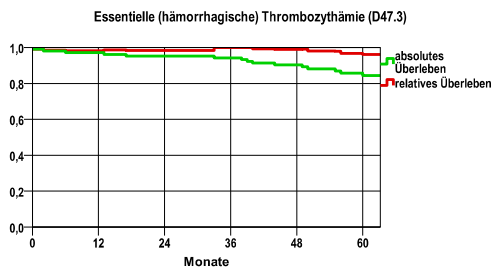
Überleben nach Entitäten

Diagnosejahre	
2007 bis 2012	

Essentielle (hämorrhagische) Thrombozythämie (D47.3)

Jahr	beob. Überl.	rel. Überl.	95%-KI ±	N	zens. %
1	97,1	98,2	3,2	104	,0
2	95,2	98,4	4,1	.	,0
3	94,2	100,0	4,5	.	,0
4	90,3	99,0	5,7	.	10,6
5	84,5	96,1	7,3	.	24,0

nur Ersterkrankungen



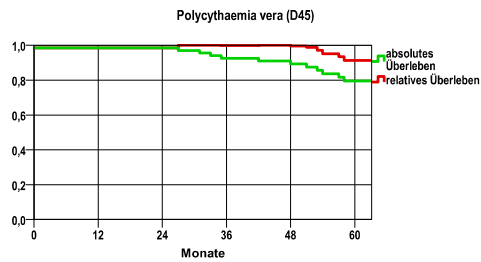
mediane Überlebenszeit

>5,0 Jahre

Polycythaemia vera (D45)

Jahr	beob. Überl.	rel. Überl.	95%-KI ±	N	zens. %
1	98,5	98,5	.	67	,0
3	92,5	99,8	6,3	.	,0
4	89,3	99,6	7,5	.	11,9
5	79,6	91,3	10,5	.	23,9

nur Ersterkrankungen



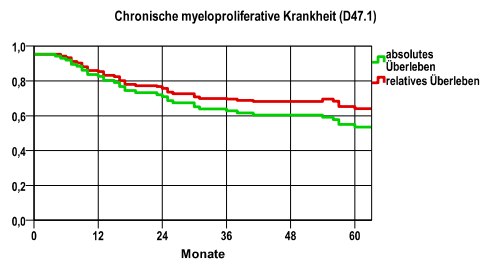
mediane Überlebenszeit

>5,0 Jahre

Chronische myeloproliferative Krankheit (D47.1)

Jahr	beob. Überl.	rel. Überl.	95%-KI ±	N	zens. %
1	82,6	85,3	8,0	86	,0
2	70,9	75,8	9,6	.	,0
3	62,8	69,5	10,2	.	,0
4	60,5	68,2	10,3	.	4,7
5	53,5	64,1	10,8	.	14,0

nur Ersterkrankungen



mediane Überlebenszeit

>5,0 Jahre

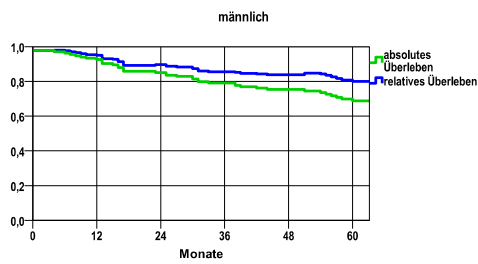
Neubildungen unsicheren oder unbekanntem Verhaltens D45, D47.1 und D47.3

Diagnosejahre
2007 bis 2012

Überleben gesamt, männlich

Jahr	beob. Überl.	rel. Überl.	95%-KI ±	N	zens. %
1	92,5	95,1	4,4	134	,0
2	85,1	89,7	6,0	.	,0
3	79,1	85,5	6,9	.	,0
4	75,4	83,9	7,3	.	6,7
5	68,8	80,0	8,1	.	19,4

nur Ersterkrankungen



mediane Überlebenszeit

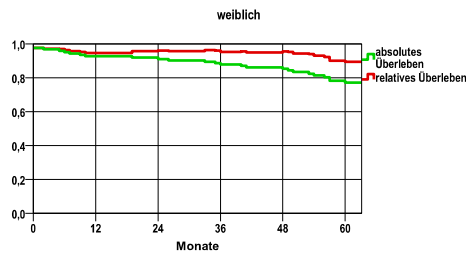
>5,0 Jahre

Vergleichswert (5-Jahres-Überleben)

weiblich

Jahr	beob. Überl.	rel. Überl.	95%-KI ±	N	zens. %
1	92,7	94,7	4,6	123	,0
2	91,1	96,0	5,0	.	,0
3	87,8	95,3	5,8	.	,0
4	85,3	95,6	6,3	.	11,4
5	77,2	89,5	7,8	.	22,0

nur Ersterkrankungen



mediane Überlebenszeit

>5,0 Jahre

Vergleichswert (5-Jahres-Überleben)