

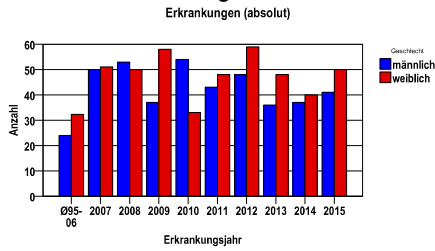
Neubildungen unsicheren oder unbekanntem Verhaltens D45, D47.1 und D47.3

Durchschnittlich erfasste Erkrankungszahlen

Zeitraum	Geschlecht	N	rohe Rate	altersstandardisierte Rate (ESR)*	arithm. Alter Jahre	medianes Alter Jahre	Vergleich medianes Alter	Vergleichsquelle
2010 - 2014	männlich	218	6,0	3,8	65,4	66,7	.	
	weiblich	228	6,0	3,1	69,4	72,6	.	

* europastandardisierte Rate

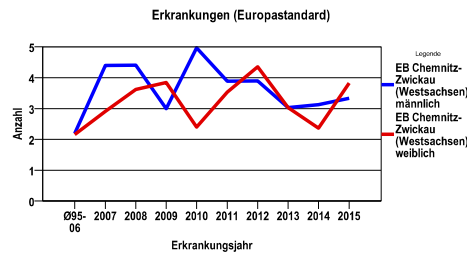
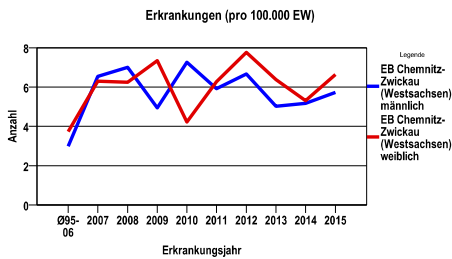
Anzahl Neuerkrankungen



Absolute Neuerkrankungszahlen und Neuerkrankungsraten je 100.000 Einwohner

Jahr	absolut männlich	absolut weiblich	Rohe Rate männlich	Rohe Rate weiblich	Stand. Rate männlich	Stand. Rate weiblich
2015	41	50	5,7	6,6	3,3	3,8
2014	37	40	5,2	5,3	3,1	2,4
2013	36	48	5,0	6,4	3,0	3,0
2012	48	59	6,7	7,8	3,9	4,4
2011	43	48	5,9	6,3	3,9	3,5
2010	54	33	7,3	4,2	5,0	2,4
2009	37	58	4,9	7,3	3,0	3,8
2008	53	50	7,0	6,3	4,4	3,6
2007	50	51	6,5	6,3	4,4	2,9
Ø95-06	24	32	3,0	3,7	2,2	2,2

Stand. Rate = Europastandard



Vergleichswerte

Vergleichswerte

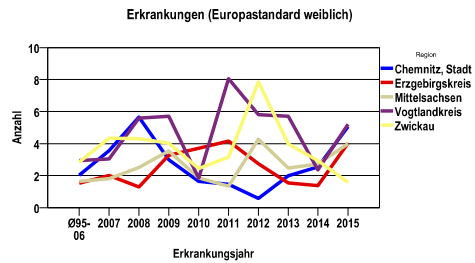
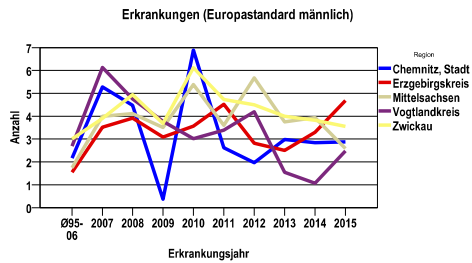
EB Chemnitz-Zwickau (Westsachsen) Chemnitz, Stadt, Erzgebirgskreis, Mittelsachsen, Vogtlandkreis, Zwickau
Neubildungen unsicheren oder unbekanntem Verhaltens D45, D47.1 und D47.3

Zahl der Neuerkrankungen nach Stadt-/Landkreisen

EB Chemnitz-Zwickau (Westsachsen)	absolut männlich					absolut weiblich				
	2015	2014	2013	2012	2011	2015	2014	2013	2012	2011
Chemnitz, Stadt	6	6	7	6	4	9	7	5	2	4
Erzgebirgskreis	12	9	7	8	13	10	5	6	10	15
Mittelsachsen	8	10	9	15	7	12	13	10	13	5
Vogtlandkreis	6	2	3	7	7	12	5	13	10	15
Zwickau	9	10	10	12	12	7	10	14	24	9

Neuerkrankungsrate nach Stadt-/Landkreisen (n/100.000 Einwohner), altersstandardisiert (ESR)

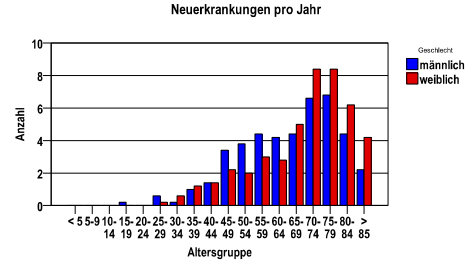
Region	Stand. Rate männlich					Stand. Rate weiblich				
	2015	2014	2013	2012	2011	2015	2014	2013	2012	2011
Chemnitz, Stadt	2,9	2,8	3,0	2,0	2,6	5,1	2,5	2,0	,6	1,5
Erzgebirgskreis	4,7	3,3	2,5	2,8	4,5	4,0	1,4	1,5	2,7	4,2
Mittelsachsen	2,6	3,9	3,7	5,7	3,6	4,0	2,7	2,5	4,3	1,3
Vogtlandkreis	2,5	1,1	1,5	4,2	3,4	5,2	2,4	5,7	5,8	8,1
Zwickau	3,6	3,8	4,0	4,5	4,7	1,6	2,9	4,0	7,9	3,2



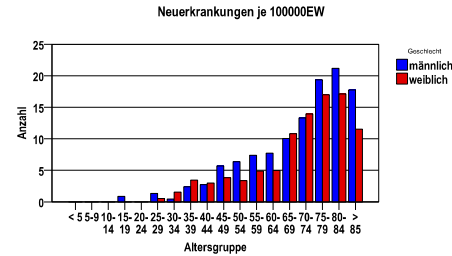
EB Chemnitz-Zwickau (Westsachsen) Chemnitz, Stadt, Erzgebirgskreis, Mittelsachsen, Vogtlandkreis, Zwickau
Neuerkrankungen unsicheren oder unbekanntem Verhaltens D45, D47.1 und D47.3

Diagnosejahre
2010 bis 2014

Neuerkrankungen/Jahr nach Altersgruppen

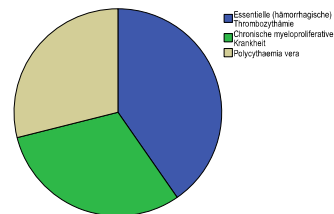


Neuerkrankungen/100.000 EW nach Altersgruppen



Verteilung der ICD10

ICD-10	Bezeichnung	m	%m	w	%w	ges.	%ges.
D45	Polycythaemia vera	62	28,4	67	29,4	129	28,9
D47.1	Chronische myeloproliferative Krankheit	69	31,7	68	29,8	137	30,7
D47.3	Essentielle (hämorrhagische) Thrombozythämie	87	39,9	93	40,8	180	40,4
	Gesamt	218	48,9	228	51,1	446	.



Häufigkeit der Tumorerkrankungen nach der Lokalisation (ICD-O)

ICD-O	Bezeichnung	m	%m	w	%w	ges.	%ges.
C42.1	Knochenmark	196	89,9	203	89,0	399	89,5
C42.0	Blut	22	10,1	24	10,5	46	10,3
C42.4	Hämatopoetisches System o.n.A.	0	.	1	,4	1	,2
	Gesamt	218	48,9	228	51,1	446	.

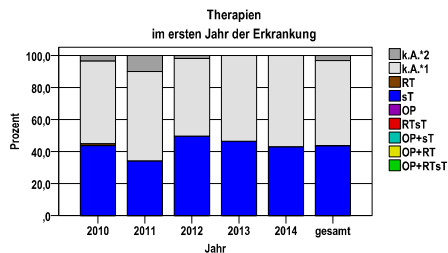
Histologische Häufigkeitsverteilung

Bezeichnung	M-Code	N	%	gesamt
Essentielle Thrombozythämie	9962/3	175	43,3%	39,2%
Polycythaemia vera	9950/3	124	30,7%	27,8%
Primäre Myelofibrose	9961/3	62	15,3%	13,9%
Myeloproliferative Neoplasie o.n.A.	9960/3	28	6,9%	6,3%
Myeloproliferative Neoplasie, nicht klassifizierbar	9975/3	13	3,2%	2,9%
sonstige maligne Histologien		2	0,5%	0,4%
maligne Histologien gesamt		404		90,6%
Myeloproliferative Krankheit o.n.A.	9975/1	25	96,2%	5,6%
sonstige unklare Dignität		1	3,8%	0,2%
unklare Dignität gesamt		26		5,8%
nicht histologisch gesichert		16		3,6%

Neubildungen unsicheren oder unbekanntem Verhaltens D45, D47.1 und D47.3

Therapien im ersten Jahr nach Diagnosenstellung

Jahr	OP+RTsT	OP+RT	OP+sT	RTsT	OP	sT	RT	k.A.*1	k.A.*2	gesamt	OP %
2010	0	0	0	0	0	38	1	45	3	87	,0
2011	0	0	0	0	0	31	0	51	9	91	,0
2012	0	0	0	0	0	53	0	52	2	107	,0
2013	0	0	0	0	0	39	0	45	0	84	,0
2014	0	0	0	0	0	33	0	44	0	77	,0
gesamt	0	0	0	0	0	194	1	237	14	446	,0
%	0	0	0	0	0	43	0	53	3	100	.



sT = systemische Therapie

RT = Strahlentherapie

k.A.*1 = keine Angabe, Primärtumor jedoch histologisch gesichert

k.A.*2 = keine Angabe, nur klinische Sicherung des Tumors

Diagnosejahre
2010 bis 2014

Systemische Therapien im ersten Jahr nach Diagnosenstellung

Beschreibung	Typ	Anzahl	%
Hydroxycarbamid	C	169	87,1
Anagrelid	C	21	10,8
Ruxolitinib	I	14	7,2
Interferon alpha	I	2	1,0
gesamt Anzahl der Fälle		194	.

Protokolltyp:

- CM – Monochemoth.
- CP – Polychemoth.
- C – Chemotherapie o.n.A.
- IC – Immun-/Chemoth.
- H – Hormontherapie
- I – Immuntherapie
- IU – unspezif. Immunth.
- IS – spezif. Immunth.

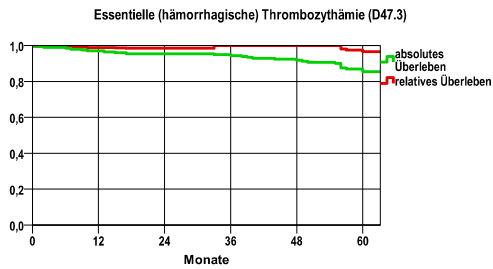
Überleben nach Entitäten

Diagnosejahre	
2007 bis 2012	

Essentielle (hämorrhagische) Thrombozythämie (D47.3)

Jahr	beob. Überl.	rel. Überl.	95%-KI ±	N	zens. %
1	97,0	98,7	2,4	197	,0
2	95,4	98,5	2,9	.	,0
3	94,4	100,0	3,2	.	,0
4	91,8	100,0	3,9	.	11,2
5	85,4	96,5	5,2	.	26,4

nur Ersterkrankungen

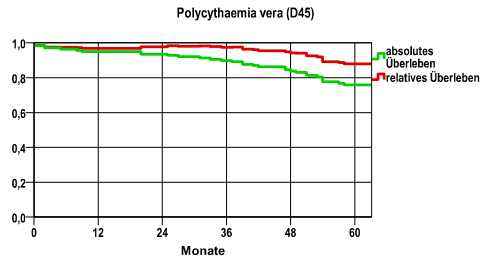


mediane Überlebenszeit
>5,0 Jahre

Polycythaemia vera (D45)

Jahr	beob. Überl.	rel. Überl.	95%-KI ±	N	zens. %
1	94,9	96,8	3,7	138	,0
2	93,5	97,8	4,1	.	,0
3	89,9	97,5	5,0	.	,0
4	83,8	94,2	6,2	.	10,1
5	75,9	88,0	7,5	.	18,8

nur Ersterkrankungen

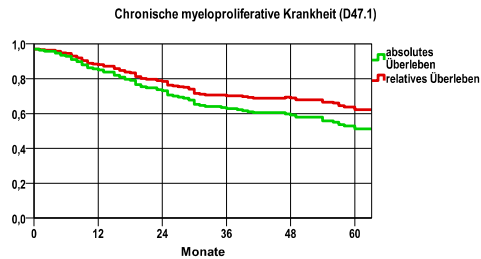


mediane Überlebenszeit
>5,0 Jahre

Chronische myeloproliferative Krankheit (D47.1)

Jahr	beob. Überl.	rel. Überl.	95%-KI ±	N	zens. %
1	85,0	88,1	5,4	167	,0
2	73,1	78,5	6,7	.	,0
3	62,9	70,2	7,3	.	,0
4	59,2	68,9	7,5	.	6,0
5	51,3	62,3	7,8	.	14,4

nur Ersterkrankungen



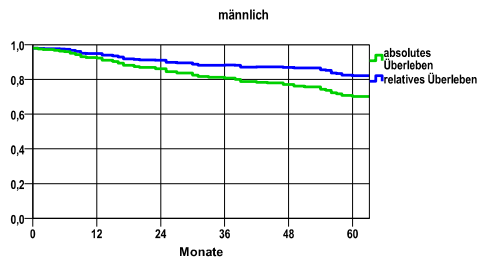
mediane Überlebenszeit
>5,0 Jahre

Diagnosejahre
2007 bis 2012

Überleben gesamt, männlich

Jahr	beob. Überl.	rel. Überl.	95%-KI ±	N	zens. %
1	92,2	94,9	3,3	245	,0
2	86,1	91,0	4,3	.	,0
3	80,8	88,3	4,9	.	,0
4	77,1	86,9	5,3	.	7,3
5	70,2	82,2	5,9	.	18,4

nur Ersterkrankungen



mediane Überlebenszeit

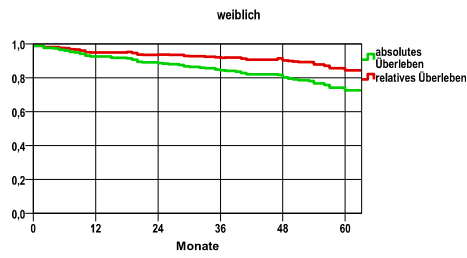
>5,0 Jahre

Vergleichswert (5-Jahres-Überleben)

weiblich

Jahr	beob. Überl.	rel. Überl.	95%-KI ±	N	zens. %
1	92,6	94,9	3,2	257	,0
2	88,7	93,7	3,9	.	,0
3	84,4	91,9	4,4	.	,0
4	80,4	90,3	4,9	.	10,9
5	72,6	84,4	5,7	.	22,2

nur Ersterkrankungen



mediane Überlebenszeit

>5,0 Jahre

Vergleichswert (5-Jahres-Überleben)