

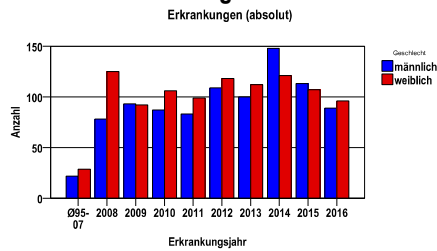
Neubildungen unsicheren oder unbekanntem Verhalten D37- D48, exkl. D45, D47.1 und D47.3

Durchschnittlich erfasste Erkrankungszahlen

Zeitraum	Geschlecht	N	rohe Rate	altersstandardisierte Rate (ESR)*	arithm. Alter Jahre	medianes Alter Jahre	Vergleich medianes Alter	Vergleichsquelle
2011 - 2015	männlich	553	37,5	20,3	70,8	73,6	.	
	weiblich	557	35,5	18,5	69,3	73,8	.	

* europastandardisierte Rate

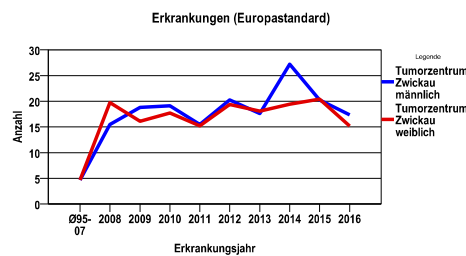
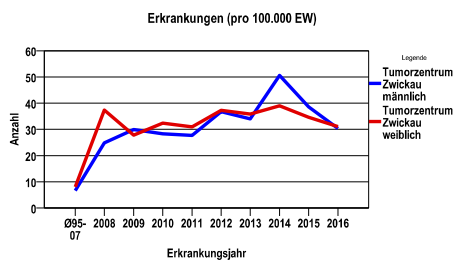
Anzahl Neuerkrankungen



Absolute Neuerkrankungszahlen und Neuerkrankungsraten je 100.000 Einwohner

Jahr	absolut männlich	absolut weiblich	Rohe Rate männlich	Rohe Rate weiblich	Stand. Rate männlich	Stand. Rate weiblich
2016	89	96	30,4	31,1	17,4	15,2
2015	113	107	38,5	34,7	20,3	20,4
2014	148	121	50,6	38,9	27,2	19,4
2013	100	112	34,1	35,8	17,6	18,1
2012	109	118	36,8	37,3	20,3	19,4
2011	83	99	27,8	31,0	15,5	15,2
2010	87	106	28,3	32,4	19,1	17,7
2009	93	92	30,0	27,8	18,8	16,1
2008	78	125	24,9	37,3	15,5	19,7
Ø95-07	22	29	6,6	8,1	4,7	4,7

Stand. Rate = Europastandard



Vergleichswerte

Vergleichswerte

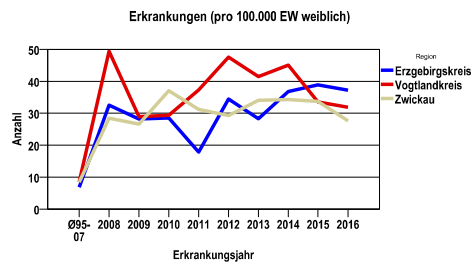
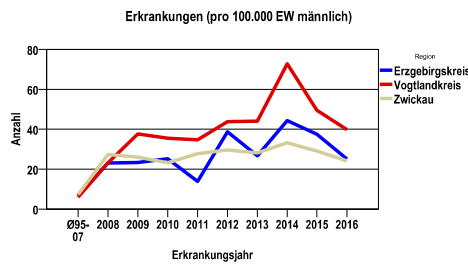
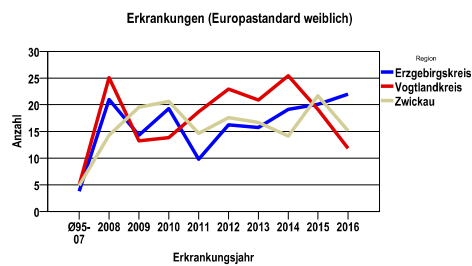
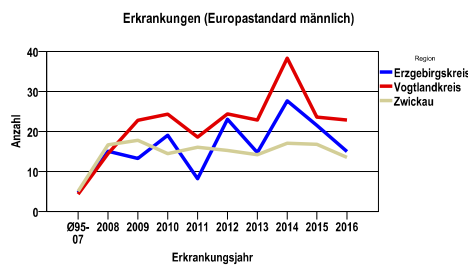
Neubildungen unsicheren oder unbekanntem Verhaltens D37- D48, exkl. D45, D47.1 und D47.3

Zahl der Neuerkrankungen nach Stadt-/Landkreisen

Tumorzentrum Zwickau	absolut männlich					absolut weiblich				
	2016	2015	2014	2013	2012	2016	2015	2014	2013	2012
Erzgebirgskreis (anteilig 33,2%)	14	21	25	15	22	22	23	22	17	21
Vogtlandkreis	45	56	82	50	50	38	40	54	50	58
Zwickau (anteilig 78,3%)	30	36	41	35	37	36	44	45	45	39

Neuerkrankungsrate nach Stadt-/Landkreisen (n/100.000 Einwohner), altersstandardisiert (ESR)

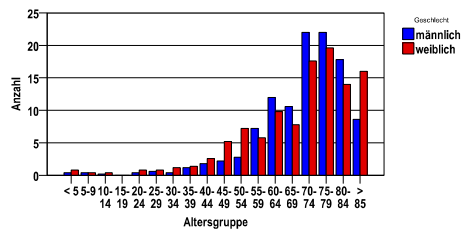
Region	Stand. Rate männlich					Stand. Rate weiblich				
	2016	2015	2014	2013	2012	2016	2015	2014	2013	2012
Erzgebirgskreis	14,9	21,5	27,7	14,7	23,0	22,0	20,1	19,1	15,7	16,2
Vogtlandkreis	22,8	23,6	38,3	22,8	24,3	11,8	19,1	25,4	20,9	22,9
Zwickau	13,5	16,8	17,0	14,2	15,3	15,1	21,7	14,1	16,6	17,6



Diagnosejahre
2011 bis 2015

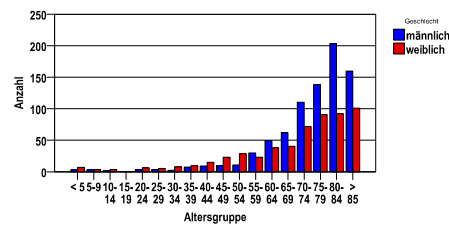
Neuerkrankungen/Jahr nach Altersgruppen

Neuerkrankungen pro Jahr



Neuerkrankungen/100.000 EW nach Altersgruppen

Neuerkrankungen je 100000EW

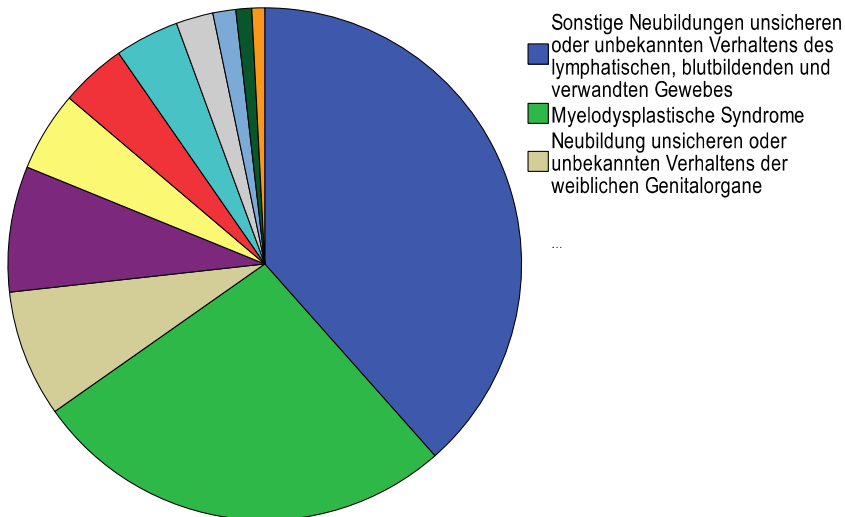


Neubildungen unsicheren oder unbekanntem Verhaltens D37- D48, exkl. D45, D47.1 und D47.3

Diagnosejahre
2011 bis 2015

Verteilung der ICD10

ICD-10	Bezeichnung	m	%m	w	%w	ges.	%ges.
D37	Neubildung unsicheren oder unbekanntem Verhaltens der Mundhöhle und der Verdauungsorgane	42	7,6	46	8,3	88	7,9
D38	Neubildung unsicheren oder unbekanntem Verhaltens des Mittelohres, der Atmungsorgane und der intrathorakalen Organe	0	.	9	1,6	9	,8
D39	Neubildung unsicheren oder unbekanntem Verhaltens der weiblichen Genitalorgane	0	.	89	16,0	89	8,0
D40	Neubildung unsicheren oder unbekanntem Verhaltens der männlichen Genitalorgane	11	2,0	0	.	11	1,0
D41	Neubildung unsicheren oder unbekanntem Verhaltens der Harnorgane	13	2,4	13	2,3	26	2,3
D42	Neubildung unsicheren oder unbekanntem Verhaltens der Meningen	12	2,2	33	5,9	45	4,1
D43	Neubildung unsicheren oder unbekanntem Verhaltens des Gehirns und des Zentralnervensystems	23	4,2	23	4,1	46	4,1
D44	Neubildung unsicheren oder unbekanntem Verhaltens der endokrinen Drüsen	8	1,4	8	1,4	16	1,4
D46	Myelodysplastische Syndrome	177	32,0	120	21,5	297	26,8
D47	Sonstige Neubildungen unsicheren oder unbekanntem Verhaltens des lymphatischen, blutbildenden und verwandten Gewebes	237	42,9	190	34,1	427	38,5
D48	Neubildung unsicheren oder unbekanntem Verhaltens an sonstigen und nicht näher bezeichneten Lokalisationen	30	5,4	26	4,7	56	5,0
Gesamt		553	49,8	557	50,2	1110	.



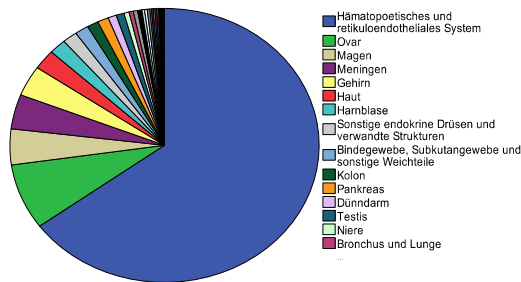
Neubildungen unsicheren oder unbekanntem Verhalten D37- D48, exkl. D45, D47.1 und D47.3

Diagnosejahre

2011 bis 2015

Häufigkeit der Tumorerkrankungen nach der Lokalisation (ICD-O)

ICD-O	Bezeichnung	m	%m	w	%w	ges.	%ges.
C42	Hämatopoetisches und retikuloendotheliales System	414	74,9	307	55,1	721	65,0
C56	Ovar	0	.	86	15,4	86	7,7
C16	Magen	28	5,1	19	3,4	47	4,2
C70	Meningen	12	2,2	33	5,9	45	4,1
C71	Gehirn	17	3,1	23	4,1	40	3,6
C44	Haut	19	3,4	7	1,3	26	2,3
C67	Harnblase	10	1,8	10	1,8	20	1,8
C75	Sonstige endokrine Drüsen und verwandte Strukturen	9	1,6	8	1,4	17	1,5
C49	Bindegewebe, Subkutangewebe und sonstige Weichteile	7	1,3	9	1,6	16	1,4
C18	Kolon	3	,5	10	1,8	13	1,2
C25	Pankreas	6	1,1	7	1,3	13	1,2
C17	Dünndarm	2	,4	8	1,4	10	,9
C62	Testis	9	1,6	0	.	9	,8
C64	Niere	2	,4	4	,7	6	,5
C34	Bronchus und Lunge	0	.	5	,9	5	,5
C48	Retroperitoneum und Peritoneum	0	.	5	,9	5	,5
C72	Rückenmark, Hirnnerven und sonstige Teile des Zentralnervensystems	5	,9	0	.	5	,5
C37	Thymus	0	.	3	,5	3	,3
C50	Brust [Mamma]	0	.	3	,5	3	,3
C76	Sonstiger oder mangelhaft bezeichneter Sitz	0	.	3	,5	3	,3
C22	Leber und intrahepatische Gallengänge	2	,4	0	.	2	,2
C40	Knochen, Gelenke und Gelenknorpel der Extremitäten	2	,4	0	.	2	,2
C54	Corpus uteri	0	.	2	,4	2	,2
C63	Sonstige und nicht näher bezeichnete Teile der männlichen Geschlechtsorgane	2	,4	0	.	2	,2
C69	Auge und Augenhangsgebilde	2	,4	0	.	2	,2
C09	Tonsille	0	.	1	,2	1	,1
C20	Rektum	0	.	1	,2	1	,1
C26	Sonstiger oder mangelhaft bezeichneter Sitz innerhalb der Verdauungsorgane	1	,2	0	.	1	,1
C31	Nasennebenhöhlen	0	.	1	,2	1	,1
C58	Plazenta	0	.	1	,2	1	,1
C65	Nierenbecken	1	,2	0	.	1	,1
C80	Unbekannte Primärlokalisation	0	.	1	,2	1	,1
	Gesamt	553	49,8	557	50,2	1110	.



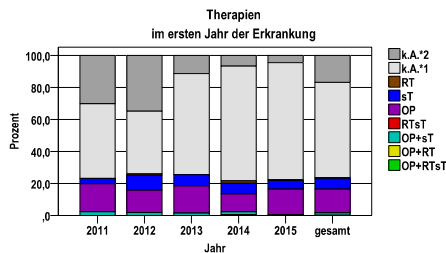
Neubildungen unsicheren oder unbekanntem Verhaltens D37- D48, excl. D45, D47.1 und D47.3**Histologische Häufigkeitsverteilung**

Bezeichnung	M-Code	N	%	gesamt
in situ Histologien gesamt		1		0,1%
Myelodysplastisches Syndrom o.n.A.	9989/3	116	38,8%	10,5%
Refraktäre Anämie mit Blastenüberschuss	9983/3	63	21,1%	5,7%
Refraktäre Zytopenie mit Mehrlinien-Dysplasie	9985/3	51	17,1%	4,6%
Primäre Myelofibrose	9961/3	24	8,0%	2,2%
Refraktäre Anämie	9980/3	21	7,0%	1,9%
Refraktäre Anämie mit Sideroblasten	9982/3	11	3,7%	1,0%
sonstige maligne Histologien		13	4,3%	1,2%
maligne Histologien gesamt		299		26,9%
Monoklonale Gammopathie unbestimmter Signifikanz	9765/1	318	51,2%	28,6%
Gastrointestinaler Stromatumor o.n.A.	8936/1	54	8,7%	4,9%
Atypisches fibröses Histiocytom	8830/1	28	4,5%	2,5%
Muzinöser zystischer Tumor mit Borderline-Malignität	8472/1	27	4,3%	2,4%
Seröses Zystadenom mit Borderline-Malignität	8442/1	22	3,5%	2,0%
sonstige unklare Dignität		172	27,7%	15,5%
unklare Dignität gesamt		621		55,9%
benigne Neubildungen gesamt		1		0,1%
nicht histologisch gesichert		188		16,9%

Neubildungen unsicheren oder unbekanntem Verhaltens D37- D48, exkl. D45, D47.1 und D47.3

Therapien im ersten Jahr nach Diagnosenstellung

Jahr	OP+RTsT	OP+RT	OP+sT	RTsT	OP	sT	RT	k.A.*1	k.A.*2	gesamt	OP %
2011	0	0	4	0	32	6	0	85	55	182	17,6
2012	0	0	4	0	32	21	2	89	79	227	14,1
2013	0	0	3	0	36	15	0	134	24	212	17,0
2014	0	1	5	0	30	18	4	193	18	269	11,2
2015	0	0	1	0	35	12	1	161	10	220	15,9
gesamt	0	1	17	0	165	72	7	662	186	1110	14,9
%	0	0	2	0	15	6	1	60	17	100	.



OP = Operation
 sT = systemische Therapie
 RT = Strahlentherapie
 k.A. = keine Angabe

k.A.*1 = keine tumorspezifische Therapie, jedoch histologisch gesichert
 k.A.*2 = keine tumorspezifische Therapie, nur klinische Sicherung des Tumors

Diagnosejahre
2011 bis 2015

Operationen im ersten Jahr nach Diagnosenstellung*

OPS	Anzahl	%	OPS-Schlüssel Version 2015
5-683	49	26,8	Uterusexstirpation [Hysterektomie]
5-653	43	23,5	Salpingoovariektomie
5-573	17	9,3	Transurethrale Inzision, Exzision, Destruktion und Resektion von (erkranktem) Gewebe der Harnblase
5-015	16	8,7	Exzision und Destruktion von erkranktem intrakraniellm Gewebe
5-434	16	8,7	Atypische partielle Magenresektion
5-433	15	8,2	Lokale Exzision und Destruktion von erkranktem Gewebe des Magens
5-622	7	3,8	Orchidektomie
5-454	6	3,3	Resektion des Dünndarmes
5-652	5	2,7	Ovariektomie
5-035	4	2,2	Exzision und Destruktion von erkranktem Gewebe des Rückenmarkes und der Rückenmarkhäute
5-435	3	1,6	Partielle Magenresektion (2/3-Resektion)
5-436	2	1,1	Subtotale Magenresektion (4/5-Resektion)
5-437	2	1,1	(Totale) Gastrektomie
5-451	2	1,1	Lokale Exzision und Destruktion von erkranktem Gewebe des Dünndarmes
5-455	2	1,1	Partielle Resektion des Dickdarmes
5-553	2	1,1	Partielle Resektion der Niere
5-621	2	1,1	Exzision und Destruktion von erkranktem Gewebe des Hodens
5-077	1	,5	Exzision und Resektion des Thymus
5-322	1	,5	Atypische Lungenresektion
5-323	1	,5	Segmentresektion und Bisegmentresektion der Lunge
5-324	1	,5	Einfache Lobektomie und Bilobektomie der Lunge
5-547	1	,5	Resektion von Gewebe in der Bauchregion ohne sichere Organzuordnung
5-554	1	,5	Nephrektomie
5-575	1	,5	Partielle Harnblasenresektion
5-612	1	,5	Exzision und Destruktion von erkranktem Skrotumgewebe
5-651	1	,5	Lokale Exzision und Destruktion von Ovarialgewebe
gesamt	183	.	

gesamt = Anzahl der operierten Fälle (entspricht der OP-Anzahl der vorhergehende Tabelle);
 Mehrfachnennungen bei den OPS-Nummern sind pro Fall möglich; Prozentzahl bezieht sich auf den Anteil an den operierten Gesamtfällen

Neubildungen unsicheren oder unbekanntes Verhaltens D37- D48, exkl. D45, D47.1 und D47.3

Diagnosejahre
2011 bis 2015

Systemische Therapien im ersten Jahr nach Diagnosenstellung

Beschreibung	Typ	Anzahl	%
Azacitidin	C	43	48,3
Hydroxycarbamid	C	10	11,2
Cytarabin	C	5	5,6
Medikament o. n. A.	C	5	5,6
Carboplatin, Paclitaxel	C	4	4,5
Cytarabin, Mitoxantron	C	3	3,4
Lenalidomid	C	3	3,4
Carboplatin	C	2	2,2
Cytarabin, Idarubicin	C	1	1,1
Treosulfan	C	1	1,1
Carboplatin, Cyclophosphamid	C	1	1,1
Cytarabin, Etoposid, Idarubicin	C	1	1,1
Hydroxycarbamid, Imatinib	C	1	1,1
Busulfan, Fludarabin	C	1	1,1
Bortezomib, Dexamethason	C	1	1,1
Busulfan, Fludarabin, Methotrexat	C	1	1,1
Imatinib	I	7	7,9
Ruxolitinib	I	6	6,7
Rituximab	I	1	1,1
Ciclosporin	I	1	1,1
Antithymocyte globulin	I	1	1,1
gesamt Anzahl der Fälle		89	.

gesamt = Anzahl der therapierten Fälle; Mehrfachnennungen von Therapien sind pro Fall möglich; Prozentzahl bezieht sich auf den Anteil an den systemisch therapierten Gesamtfällen

*Bei Eintritt eines Rezidivs werden weitere Therapien nicht ausgewiesen.

Protokolltyp:

CM – Monochemoth.

CP – Polychemoth.

C – Chemotherapie o.n.A.

IC – Immun-/Chemoth.

H – Hormontherapie

I – Immuntherapie

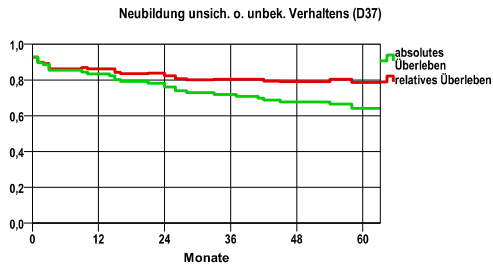
IU – unspezif. Immunth.

IS – spezif. Immunth.

Neubildungen unsicheren oder unbekanntem Verhaltens D37- D48, exkl. D45, D47.1 und D47.3

Diagnosejahre
2008 bis 2013

Überleben: Mundhöhle und Verdauungsorgane (D37)

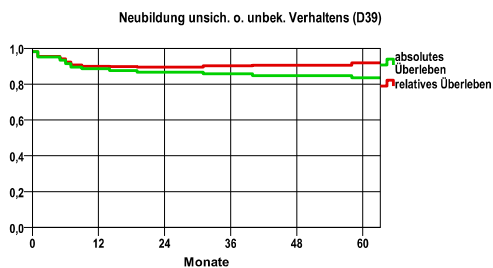


Jahr	beob. Überl.	rel. Überl.	95%-KI ±	N	zens. %
1	83,3	86,1	7,5	96	,0
2	76,0	82,4	8,5	.	,0
3	71,9	80,4	9,0	.	,0
4	67,7	79,0	9,4	.	2,1
5	64,2	78,6	9,7	.	8,3

mediane Überlebenszeit
>5,0 Jahre

nur Ersterkrankungen

Überleben: weibliche Genitalorgane (D39)

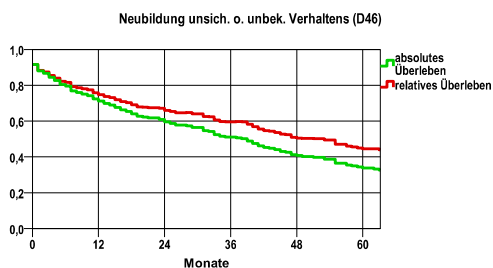


Jahr	beob. Überl.	rel. Überl.	95%-KI ±	N	zens. %
1	88,6	90,0	6,1	105	,0
2	86,7	89,5	6,5	.	,0
3	85,7	90,2	6,7	.	,0
4	84,8	90,5	6,9	.	4,8
5	83,5	92,0	7,2	.	25,7

mediane Überlebenszeit
>5,0 Jahre

nur Ersterkrankungen

Überleben: myelodysplastische Syndrome (D46)

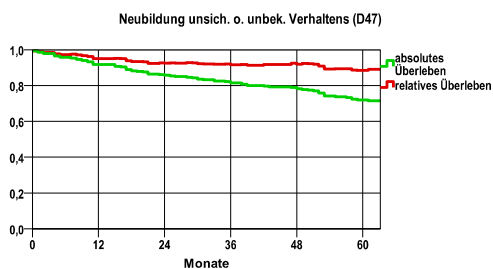


Jahr	beob. Überl.	rel. Überl.	95%-KI ±	N	zens. %
1	71,1	74,8	5,9	225	,0
2	59,6	65,9	6,4	.	,0
3	51,1	59,5	6,5	.	,0
4	40,7	50,5	6,4	.	3,6
5	33,8	44,5	6,4	.	8,0

mediane Überlebenszeit
4,4 Jahre

nur Ersterkrankungen

Überleben: lymphatischen, blutbildenden und verwandten Gewebes (D47, exkl. D47.1 und D47.3)



Jahr	beob. Überl.	rel. Überl.	95%-KI ±	N	zens. %
1	91,8	95,0	3,2	280	,0
2	85,7	92,5	4,1	.	,0
3	81,4	91,6	4,6	.	,0
4	78,2	91,9	4,8	.	5,7
5	72,0	88,4	5,4	.	17,5

mediane Überlebenszeit
>5,0 Jahre

nur Ersterkrankungen

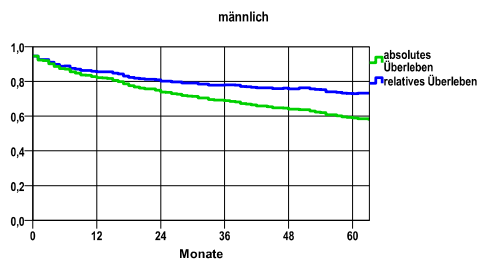
Neubildungen unsicheren oder unbekanntem Verhaltens D37- D48, exkl. D45, D47.1 und D47.3

Diagnosejahre
2008 bis 2013

Überleben gesamt, männlich

Jahr	beob. Überl.	rel. Überl.	95%-KI ±	N	zens. %
1	82,2	85,5	3,8	387	,0
2	73,9	80,1	4,4	.	,0
3	69,0	78,0	4,6	.	,0
4	64,0	75,7	4,8	.	3,4
5	58,9	73,0	5,0	.	13,7

nur Ersterkrankungen



mediane Überlebenszeit

>5,0 Jahre

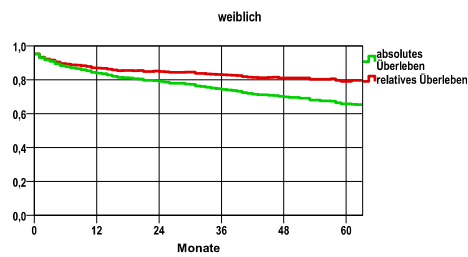
Vergleichswert (5-Jahres-Überleben)

verwendete Sterbetafel:
Sachsen 1995-2011

weiblich

Jahr	beob. Überl.	rel. Überl.	95%-KI ±	N	zens. %
1	83,9	87,0	3,1	523	,0
2	79,0	84,8	3,5	.	,0
3	74,4	82,9	3,7	.	,0
4	69,9	81,1	3,9	.	4,2
5	65,8	79,1	4,1	.	14,0

nur Ersterkrankungen



mediane Überlebenszeit

>5,0 Jahre

Vergleichswert (5-Jahres-Überleben)