

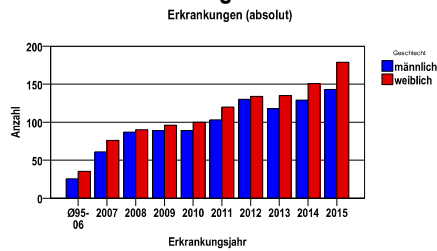
Neubildungen unsicheren oder unbekanntenen Verhaltens D37- D48, exkl. D45, D47.1 und D47.3

Durchschnittlich erfasste Erkrankungszahlen

Zeitraum	Geschlecht	N	rohe Rate	altersstandardisierte Rate (ESR)*	arithm. Alter Jahre	medanes Alter Jahre	Vergleich medianes Alter	Vergleichsquelle
2010 - 2014	männlich	569	26,7	15,3	70,4	73,6	.	
	weiblich	640	28,8	15,9	68,7	73,8	.	

* europastandardisierte Rate

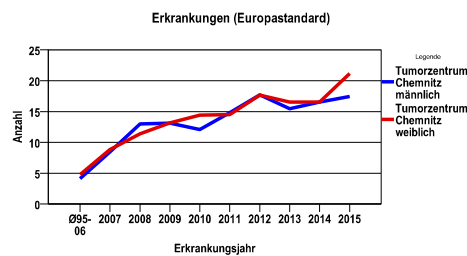
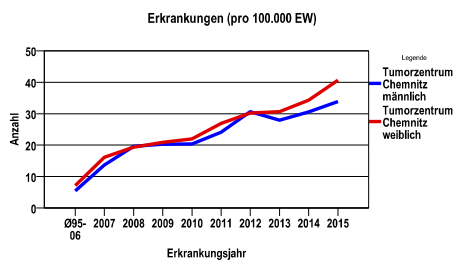
Anzahl Neuerkrankungen



Absolute Neuerkrankungszahlen und Neuerkrankungsraten je 100.000 Einwohner

Jahr	absolut männlich	absolut weiblich	Rohe Rate männlich	Rohe Rate weiblich	Stand. Rate männlich	Stand. Rate weiblich
2015	143	179	33,8	40,7	17,4	21,2
2014	129	151	30,5	34,3	16,5	16,5
2013	118	135	27,9	30,7	15,4	16,5
2012	130	134	30,6	30,2	17,7	17,6
2011	103	120	24,1	26,9	14,8	14,5
2010	89	100	20,4	21,9	12,1	14,4
2009	89	96	20,3	20,9	13,1	13,2
2008	87	90	19,6	19,4	13,0	11,4
2007	61	76	13,6	16,2	8,4	8,9
Ø95-06	25	35	5,4	7,1	4,1	4,8

Stand. Rate = Europastandard



Vergleichswerte

Vergleichswerte

Neubildungen unsicheren oder unbekanntem Verhaltens D37- D48, exkl. D45, D47.1 und D47.3

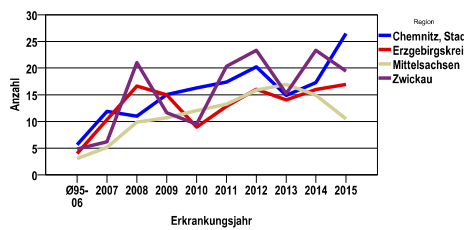
Zahl der Neuerkrankungen nach Stadt-/Landkreisen

Tumorzentrum Chemnitz	absolut männlich					absolut weiblich				
	2015	2014	2013	2012	2011	2015	2014	2013	2012	2011
Chemnitz, Stadt	59	36	34	39	32	51	50	45	35	36
Erzgebirgskreis (anteilig 66,8%)	36	36	30	33	25	49	37	36	38	35
Mittelsachsen	34	43	45	43	37	58	47	39	44	39
Zwickau (anteilig 21,8%)	14	14	9	15	9	21	17	15	17	10

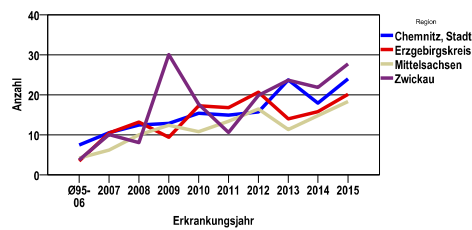
Neuerkrankungsrate nach Stadt-/Landkreisen (n/100.000 Einwohner), altersstandardisiert (ESR)

Region	Stand. Rate männlich					Stand. Rate weiblich				
	2015	2014	2013	2012	2011	2015	2014	2013	2012	2011
Chemnitz, Stadt	26,5	17,3	14,9	20,2	17,4	24,0	17,9	23,7	15,7	14,9
Erzgebirgskreis	16,9	16,0	14,0	16,0	12,8	20,1	15,8	14,0	20,6	16,7
Mittelsachsen	10,5	14,9	16,9	15,9	13,2	18,3	14,8	11,3	16,4	13,4
Zwickau	19,4	23,3	15,2	23,3	20,3	27,7	21,8	23,6	19,8	10,6

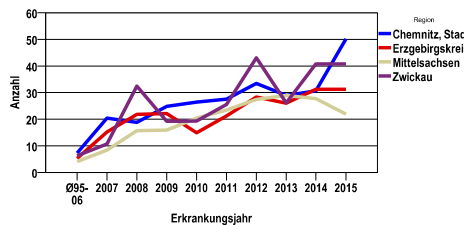
Erkrankungen (Europastandard männlich)



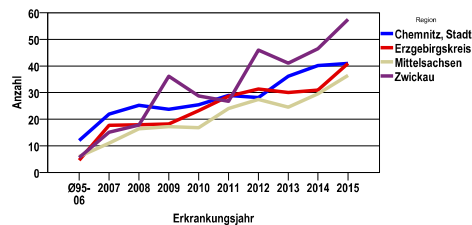
Erkrankungen (Europastandard weiblich)



Erkrankungen (pro 100.000 EW männlich)



Erkrankungen (pro 100.000 EW weiblich)

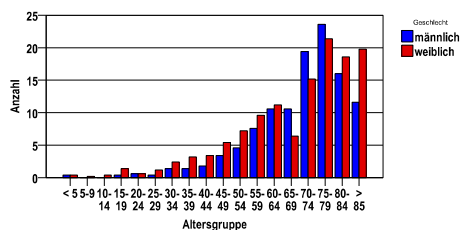


Diagnosejahre

2010 bis 2014

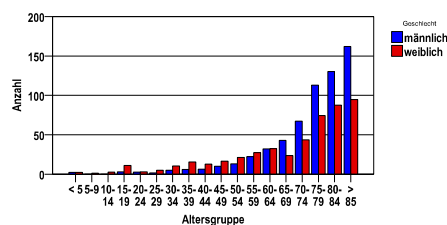
Neuerkrankungen/Jahr nach Altersgruppen

Neuerkrankungen pro Jahr



Neuerkrankungen/100.000 EW nach Altersgruppen

Neuerkrankungen je 100000EW

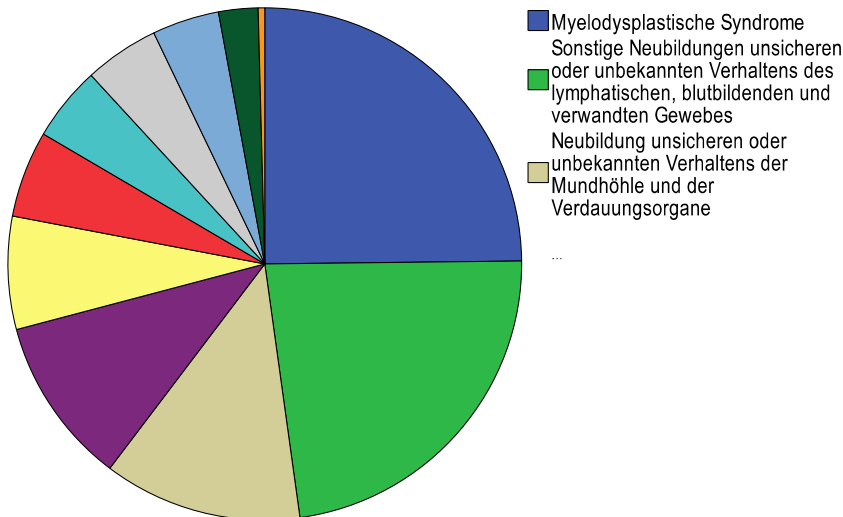


Neubildungen unsicheren oder unbekanntem Verhaltens D37- D48, exkl. D45, D47.1 und D47.3

Diagnosejahre
2010 bis 2014

Verteilung der ICD10

ICD-10	Bezeichnung	m	%m	w	%w	ges.	%ges.
D37	Neubildung unsicheren oder unbekanntem Verhaltens der Mundhöhle und der Verdauungsorgane	74	13,0	77	12,0	151	12,5
D38	Neubildung unsicheren oder unbekanntem Verhaltens des Mittelohres, der Atmungsorgane und der intrathorakalen Organe	31	5,4	35	5,5	66	5,5
D39	Neubildung unsicheren oder unbekanntem Verhaltens der weiblichen Genitalorgane	0	.	128	20,0	128	10,6
D40	Neubildung unsicheren oder unbekanntem Verhaltens der männlichen Genitalorgane	5	,9	0	.	5	,4
D41	Neubildung unsicheren oder unbekanntem Verhaltens der Harnorgane	33	5,8	24	3,8	57	4,7
D42	Neubildung unsicheren oder unbekanntem Verhaltens der Meningen	15	2,6	36	5,6	51	4,2
D43	Neubildung unsicheren oder unbekanntem Verhaltens des Gehirns und des Zentralnervensystems	22	3,9	35	5,5	57	4,7
D44	Neubildung unsicheren oder unbekanntem Verhaltens der endokrinen Drüsen	10	1,8	20	3,1	30	2,5
D46	Myelodysplastische Syndrome	173	30,4	127	19,8	300	24,8
D47	Sonstige Neubildungen unsicheren oder unbekanntem Verhaltens des lymphatischen, blutbildenden und verwandten Gewebes	166	29,2	112	17,5	278	23,0
D48	Neubildung unsicheren oder unbekanntem Verhaltens an sonstigen und nicht näher bezeichneten Lokalisationen	40	7,0	46	7,2	86	7,1
	Gesamt	569	47,1	640	52,9	1209	.



Neubildungen unsicheren oder unbekanntem Verhaltens D37- D48, exkl. D45, D47.1 und D47.3

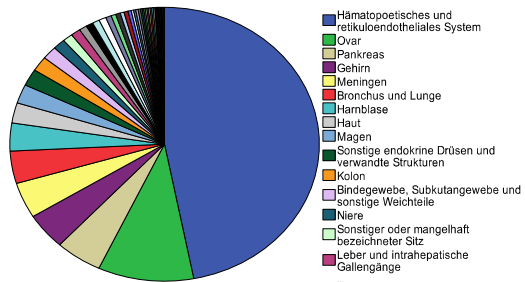
Diagnosejahre

2010 bis 2014

Häufigkeit der Tumorerkrankungen nach der Lokalisation (ICD-O)

ICD-O	Bezeichnung	m	%m	w	%w	ges.	%ges.
C42	Hämatopoetisches und retikuloendotheliales System	333	58,5	235	36,7	568	47,0
C56	Ovar	0	.	121	18,9	121	10,0
C25	Pankreas	25	4,4	34	5,3	59	4,9
C71	Gehirn	20	3,5	32	5,0	52	4,3
C70	Meningen	15	2,6	36	5,6	51	4,2
C34	Bronchus und Lunge	27	4,7	19	3,0	46	3,8
C67	Harnblase	27	4,7	13	2,0	40	3,3
C44	Haut	22	3,9	7	1,1	29	2,4
C16	Magen	17	3,0	10	1,6	27	2,2
C75	Sonstige endokrine Drüsen und verwandte Strukturen	7	1,2	17	2,7	24	2,0
C18	Kolon	6	1,1	15	2,3	21	1,7
C49	Bindegewebe, Subkutangewebe und sonstige Weichteile	8	1,4	11	1,7	19	1,6
C64	Niere	7	1,2	8	1,3	15	1,2
C76	Sonstiger oder mangelhaft bezeichneter Sitz	2	,4	11	1,7	13	1,1
C22	Leber und intrahepatische Gallengänge	7	1,2	5	,8	12	1,0
C37	Thymus	3	,5	7	1,1	10	,8
C24	Sonstige und nicht näher bezeichnete Teile der Gallenwege	5	,9	4	,6	9	,7
C38	Herz, Mediastinum und Pleura	1	,2	8	1,3	9	,7
C50	Brust [Mamma]	0	.	9	1,4	9	,7
C20	Rektum	5	,9	2	,3	7	,6
C48	Retroperitoneum und Peritoneum	2	,4	4	,6	6	,5
C66	Ureter	2	,4	4	,6	6	,5
C17	Dünndarm	2	,4	3	,5	5	,4
C72	Rückenmark, Hirnnerven und sonstige Teile des Zentralnervensystems	2	,4	3	,5	5	,4
C74	Nebenniere	2	,4	2	,3	4	,3
C23	Gallenblase	1	,2	2	,3	3	,2
C57	Sonstige und nicht näher bezeichnete Teile der weiblichen Geschlechtsorgane	0	.	3	,5	3	,2
C61	Prostata	3	,5	0	.	3	,2
C80	Unbekannte Primärlokalisation	1	,2	2	,3	3	,2
C15	Ösophagus	2	,4	0	.	2	,2
C26	Sonstiger oder mangelhaft bezeichneter Sitz innerhalb der Verdauungsorgane	1	,2	1	,2	2	,2
C40	Knochen, Gelenke und Gelenknorpel der Extremitäten	1	,2	1	,2	2	,2
C41	Knochen, Gelenke und Gelenknorpel sonstiger und nicht näher bezeichneter Lokalisationen	1	,2	1	,2	2	,2
C47	Periphere Nerven und autonomes Nervensystem	1	,2	1	,2	2	,2
C54	Corpus uteri	0	.	2	,3	2	,2
C62	Testis	2	,4	0	.	2	,2
C73	Schilddrüse	1	,2	1	,2	2	,2
C77	Lymphknoten	0	.	2	,3	2	,2
C00	Lippe	1	,2	0	.	1	,1
C03	Zahnfleisch	1	,2	0	.	1	,1
C05	Gaumen	1	,2	0	.	1	,1
C07	Parotis	0	.	1	,2	1	,1
C21	Analkanal und Anus	1	,2	0	.	1	,1
C31	Nasennebenhöhlen	0	.	1	,2	1	,1
C32	Larynx	1	,2	0	.	1	,1
C51	Vulva	0	.	1	,2	1	,1
C55	Uterus o.n.A.	0	.	1	,2	1	,1
C65	Nierenbecken	1	,2	0	.	1	,1
C68	Sonstige und nicht näher bezeichnete Teile des Harntraktes	1	,2	0	.	1	,1
C69	Auge und Augenhangsgebilde	1	,2	0	.	1	,1
	Gesamt	569	47,1	640	52,9	1209	.

Neubildungen unsicheren oder unbekanntem Verhalten D37- D48, exkl. D45, D47.1 und D47.3



Neubildungen unsicheren oder unbekanntem Verhaltens D37- D48, exkl. D45, D47.1 und D47.3

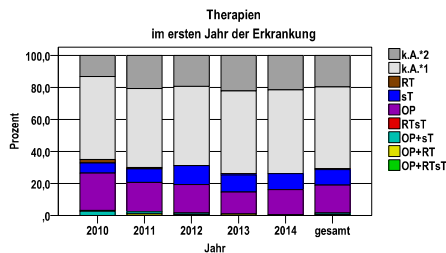
Histologische Häufigkeitsverteilung

Bezeichnung	M-Code	N	%	gesamt
Myelodysplastisches Syndrom o.n.A.	9989/3	84	25,0%	6,9%
Refraktäre Anämie mit Blastenüberschuss	9983/3	82	24,4%	6,8%
Refraktäre Zytopenie mit Mehrlinien-Dysplasie	9985/3	74	22,0%	6,1%
Primäre Myelofibrose	9961/3	34	10,1%	2,8%
Refraktäre Anämie mit Sideroblasten	9982/3	25	7,4%	2,1%
Refraktäre Anämie	9980/3	21	6,3%	1,7%
Myelodysplastisches Syndrom mit 5q-Deletion (5q-)	9986/3	14	4,2%	1,2%
sonstige maligne Histologien		2	0,6%	0,2%
maligne Histologien gesamt		336		27,8%
Monoklonale Gammopathie unbestimmter Signifikanz	9765/1	218	34,5%	18,0%
Atypisches Meningeom	9539/1	46	7,3%	3,8%
Seröses Zystadenom mit Borderline-Malignität	8442/1	46	7,3%	3,8%
Papilläre Neoplasie der Übergangszellen mit niedrigem Malignitätspotential	8130/1	41	6,5%	3,4%
Muzinöser zystischer Tumor mit Borderline-Malignität	8472/1	37	5,9%	3,1%
Neoplasie fraglicher Dignität	8000/1	30	4,8%	2,5%
Atypisches fibröses Histiocytom	8830/1	28	4,4%	2,3%
Gastrointestinaler Stromatumor o.n.A.	8936/1	19	3,0%	1,6%
sonstige unklare Dignität		166	26,3%	13,7%
unklare Dignität gesamt		631		52,2%
benigne Neubildungen gesamt		2		0,2%
nicht histologisch gesichert		240		19,9%

Neubildungen unsicheren oder unbekanntem Verhaltens D37- D48, exkl. D45, D47.1 und D47.3

Therapien im ersten Jahr nach Diagnosenstellung

Jahr	OP+RTsT	OP+RT	OP+sT	RTsT	OP	sT	RT	k.A.*1	k.A.*2	gesamt	OP %
2010	0	0	5	1	44	12	4	98	25	189	23,3
2011	0	2	3	0	41	19	2	110	46	223	18,4
2012	0	1	3	0	47	31	0	131	51	264	17,8
2013	0	2	0	0	35	27	2	131	56	253	13,8
2014	0	0	1	0	44	28	0	147	60	280	15,7
gesamt	0	5	12	1	211	117	8	617	238	1209	17,5
%	0	0	1	0	17	10	1	51	20	100	.



OP = Operation
 sT = systemische Therapie
 RT = Strahlentherapie
 k.A. = keine Angabe

k.A.*1 = keine tumorspezifische Therapie, jedoch histologisch gesichert
 k.A.*2 = keine tumorspezifische Therapie, nur klinische Sicherung des Tumors

Diagnosejahre
2010 bis 2014

Operationen im ersten Jahr nach Diagnosenstellung*

OPS	Anzahl	%	OPS-Schlüssel Version 2015
5-683	60	26,3	Uterusexstirpation [Hysterektomie]
5-653	53	23,2	Salpingoovariektomie
5-015	44	19,3	Exzision und Destruktion von erkranktem intrakraniellm Gewebe
5-573	35	15,4	Transurethrale Inzision, Exzision, Destruktion und Resektion von (erkranktem) Gewebe der Harnblase
5-652	8	3,5	Ovariektomie
5-433	6	2,6	Lokale Exzision und Destruktion von erkranktem Gewebe des Magens
5-651	6	2,6	Lokale Exzision und Destruktion von Ovarialgewebe
5-077	5	2,2	Exzision und Resektion des Thymus
5-342	5	2,2	Exzision und Destruktion von erkranktem Gewebe des Mediastinums
5-434	4	1,8	Atypische partielle Magenresektion
5-437	3	1,3	(Totale) Gastrektomie
5-455	3	1,3	Partielle Resektion des Dickdarmes
5-035	2	,9	Exzision und Destruktion von erkranktem Gewebe des Rückenmarkes und der Rückenmarkhäute
5-322	2	,9	Atypische Lungenresektion
5-563	2	,9	Exzision und Destruktion von erkranktem Gewebe des Ureters, Ureterresektion und Ureterektomie
5-621	2	,9	Exzision und Destruktion von erkranktem Gewebe des Hodens
5-302	1	,4	Andere partielle Laryngektomie
5-325	1	,4	Erweiterte Lobektomie und Bilobektomie der Lunge
5-435	1	,4	Partielle Magenresektion (2/3-Resektion)
5-438	1	,4	(Totale) Gastrektomie mit subtotaler Ösophagusresektion
5-482	1	,4	Perianale lokale Exzision und Destruktion von erkranktem Gewebe des Rektums
5-484	1	,4	Rektumresektion unter Sphinktererhaltung
5-485	1	,4	Rektumresektion ohne Sphinktererhaltung
5-561	1	,4	Inzision, Resektion und (andere) Erweiterung des Ureterostiums
5-894	1	,4	Lokale Exzision von erkranktem Gewebe an Haut und Unterhaut
gesamt	228	.	

gesamt = Anzahl der operierten Fälle (entspricht der OP-Anzahl der vorhergehende Tabelle); Mehrfachnennungen bei den OPS-Nummern sind pro Fall möglich; Prozentzahl bezieht sich auf den Anteil an den operierten Gesamtfällen

Neubildungen unsicheren oder unbekanntem Verhalten D37- D48, exkl. D45, D47.1 und D47.3

Diagnosejahre
2010 bis 2014

Systemische Therapien im ersten Jahr nach Diagnosenstellung

Beschreibung	Typ	Anzahl	%
Azacitidin	C	59	45,4
Hydroxycarbamid	C	21	16,2
Medikament o. n. A.	C	13	10,0
Lenalidomid	C	8	6,2
Cytarabin	C	5	3,8
Cytarabin, Daunorubicin	C	3	2,3
Bortezomib, Melphalan, Prednisolon	C	3	2,3
Busulfan, Fludarabin	C	3	2,3
Cytarabin, Fludarabin, Mitoxantron	C	2	1,5
Carboplatin	C	2	1,5
Methotrexat	C	2	1,5
Bortezomib, Cyclophosphamid	C	2	1,5
Tamoxifen Citrat	H	2	1,5
Ruxolitinib	I	9	6,9
Rituximab	I	3	2,3
Imatinib	I	3	2,3
Bortezomib	I	3	2,3
Lenalidomid	I	3	2,3
gesamt Anzahl der Fälle		130	.

Protokolltyp:

CM – Monochemoth.

CP – Polychemoth.

C – Chemotherapie o.n.A.

IC – Immun-/Chemoth.

H – Hormontherapie

I – Immuntherapie

IU – unspezif. Immunth.

IS – spezif. Immunth.

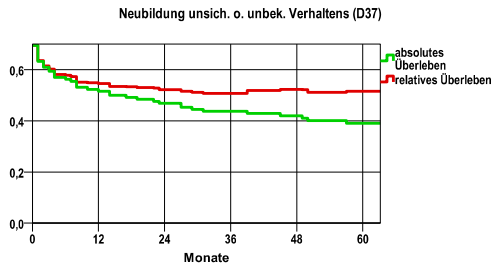
gesamt = Anzahl der therapierten Fälle; Mehrfachnennungen von Therapien sind pro Fall möglich;
Prozentzahl bezieht sich auf den Anteil an den systemisch therapierten Gesamtfällen

*Bei Eintritt eines Rezidivs werden weitere Therapien nicht ausgewiesen.

Neubildungen unsicheren oder unbekanntem Verhaltens D37- D48, exkl. D45, D47.1 und D47.3

Diagnosejahre
2007 bis 2012

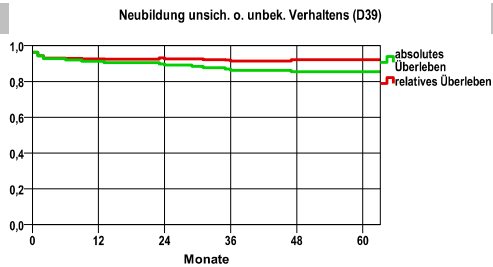
Überleben: Mundhöhle und Verdauungsorgane (D37)



Jahr	beob. Überl.	rel. Überl.	95%-KI ±	N	zens. %
1	51,6	54,5	8,7	128	,0
2	46,9	52,3	8,6	.	,0
3	43,8	50,8	8,6	.	,8
4	42,0	52,3	8,6	.	7,0
5	39,0	51,5	8,6	.	14,8

mediane Überlebenszeit
>5,0 Jahre

nur Ersterkrankungen

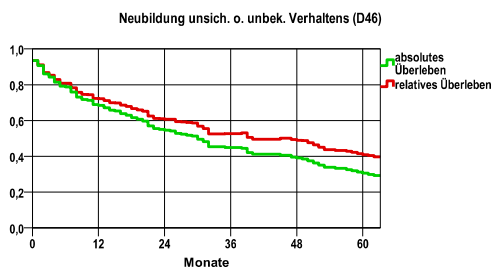


Jahr	beob. Überl.	rel. Überl.	95%-KI ±	N	zens. %
1	91,3	92,6	4,7	138	,0
2	89,1	92,6	5,2	.	,0
3	86,2	91,4	5,8	.	1,4
4	85,4	92,2	5,9	.	12,3

mediane Überlebenszeit
>5,0 Jahre

nur Ersterkrankungen

Überleben: myelodysplastische Syndrome (D46)

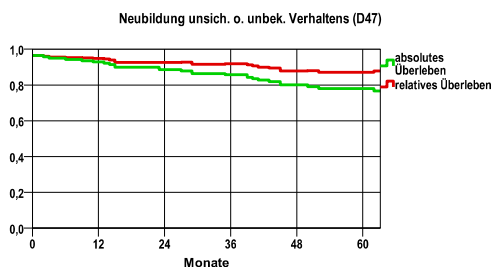


Jahr	beob. Überl.	rel. Überl.	95%-KI ±	N	zens. %
1	68,5	72,2	6,2	216	,0
2	54,6	60,7	6,6	.	,0
3	44,9	52,6	6,6	.	,5
4	39,0	48,9	6,6	.	6,0
5	30,6	40,8	6,5	.	12,0

mediane Überlebenszeit
3,3 Jahre

nur Ersterkrankungen

Überleben: lymphatischen, blutbildenden und verwandten Gewebes (D47, exkl. D47.1 und D47.3)



Jahr	beob. Überl.	rel. Überl.	95%-KI ±	N	zens. %
1	92,9	94,8	4,3	140	,0
2	88,6	92,6	5,3	.	,0
3	85,7	91,9	5,8	.	,7
4	80,1	87,8	6,8	.	22,1
5	78,0	87,2	7,2	.	37,1

mediane Überlebenszeit
>5,0 Jahre

nur Ersterkrankungen

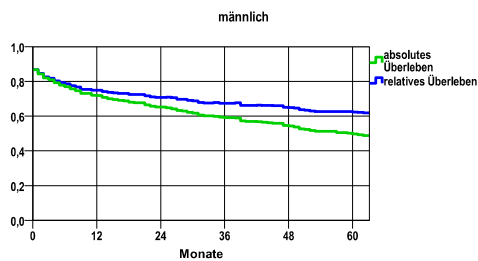
Neubildungen unsicheren oder unbekanntem Verhaltens D37- D48, exkl. D45, D47.1 und D47.3

Diagnosejahre
2007 bis 2012

Überleben gesamt, männlich

Jahr	beob. Überl.	rel. Überl.	95%-KI ±	N	zens. %
1	71,8	74,9	4,4	394	,0
2	65,2	70,8	4,7	.	,0
3	59,1	67,4	4,9	.	1,0
4	54,3	64,9	5,0	.	12,2
5	49,7	62,3	5,2	.	22,8

nur Ersterkrankungen



mediane Überlebenszeit

>5,0 Jahre

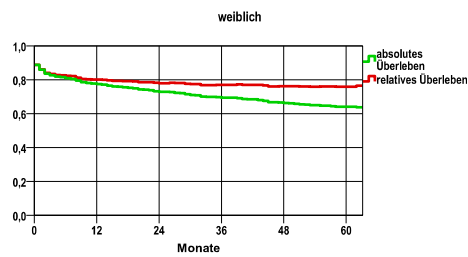
Vergleichswert (5-Jahres-Überleben)

verwendete Sterbetafel:
Sachsen 1995-2011

weiblich

Jahr	beob. Überl.	rel. Überl.	95%-KI ±	N	zens. %
1	77,5	80,2	3,7	498	,0
2	72,9	78,0	3,9	.	,0
3	69,5	77,0	4,0	.	1,4
4	66,3	76,2	4,2	.	12,7
5	64,2	75,9	4,3	.	26,3

nur Ersterkrankungen



mediane Überlebenszeit

>5,0 Jahre

Vergleichswert (5-Jahres-Überleben)