

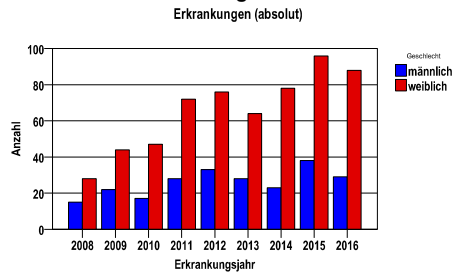
**Gutartige Neubildung der Meningen, des Gehirns und andere Teile des ZNS, D32 - D33**

**Durchschnittlich erfasste Erkrankungszahlen**

Zeitraum	Geschlecht	N	rohe Rate	altersstandardisierte Rate (ESR)*	arithm. Alter Jahre	medianes Alter Jahre	Vergleich medianes Alter	Vergleichsquelle
2011 - 2015	männlich	150	7,1	4,6	64,6	68,5	.	
	weiblich	386	17,5	11,0	65,0	66,9	.	

\* europastandardisierte Rate

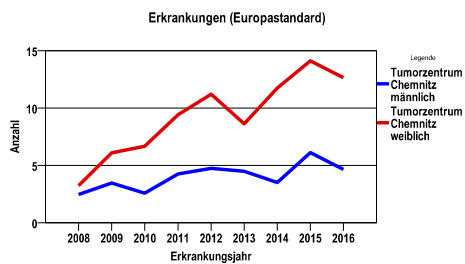
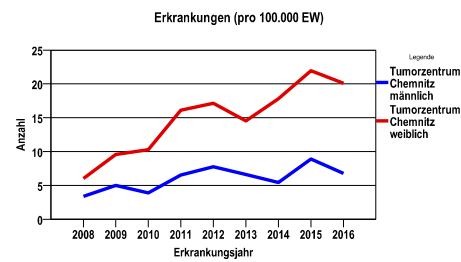
**Anzahl Neuerkrankungen**



**Absolute Neuerkrankungen und Neuerkrankungsraten je 100.000 Einwohner**

Jahr	absolut männlich	absolut weiblich	Rohe Rate männlich	Rohe Rate weiblich	Stand. Rate männlich	Stand. Rate weiblich
2016	29	88	6,8	20,1	4,6	12,6
2015	38	96	8,9	21,9	6,1	14,1
2014	23	78	5,4	17,8	3,5	11,8
2013	28	64	6,6	14,5	4,5	8,6
2012	33	76	7,8	17,1	4,7	11,2
2011	28	72	6,6	16,1	4,3	9,4
2010	17	47	3,9	10,3	2,6	6,7
2009	22	44	5,0	9,6	3,5	6,1
2008	15	28	3,4	6,0	2,5	3,2

Stand. Rate = Europastandard



Vergleichswerte - - - ; - - -

Vergleichswerte - - - ; - - -

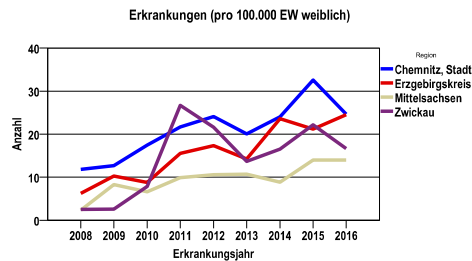
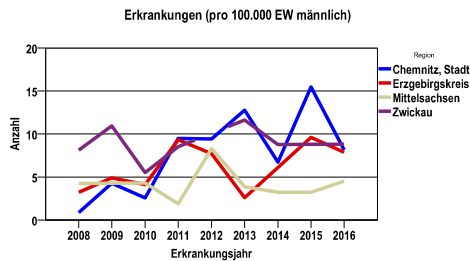
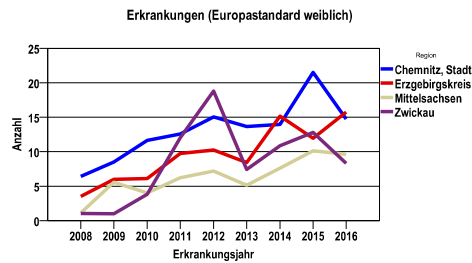
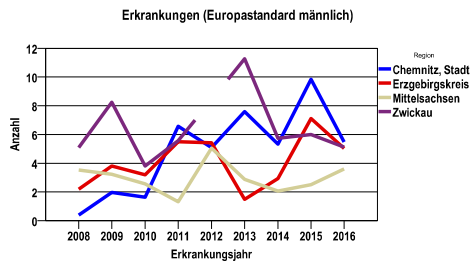
**Gutartige Neubildung der Meningen, des Gehirns und andere Teile des ZNS, D32 - D33**

**Zahl der Neuerkrankungen nach Stadt-/Landkreisen**

Tumorzentrum Chemnitz	absolut männlich					absolut weiblich				
	2016	2015	2014	2013	2012	2016	2015	2014	2013	2012
Chemnitz, Stadt	10	19	8	15	11	31	41	30	25	30
Erzgebirgskreis (anteilig 66,8%)	9	11	7	3	9	29	25	28	17	21
Mittelsachsen	7	5	5	6	13	22	22	14	17	17
Zwickau (anteilig 21,7%)	3	3	3	4	0	6	8	6	5	8

**Neuerkrankungsrate nach Stadt-/Landkreisen (n/100.000 Einwohner), altersstandardisiert (ESR)**

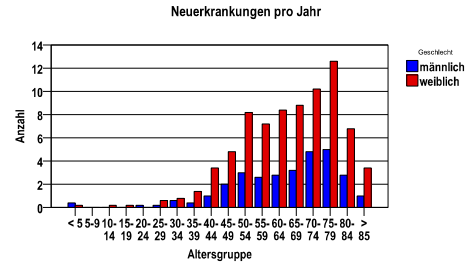
Region	Stand. Rate männlich					Stand. Rate weiblich				
	2016	2015	2014	2013	2012	2016	2015	2014	2013	2012
Chemnitz, Stadt	5,5	9,8	5,3	7,6	5,1	14,7	21,5	14,0	13,6	15,0
Erzgebirgskreis	5,0	7,1	2,9	1,5	5,4	15,8	11,9	15,2	8,4	10,2
Mittelsachsen	3,6	2,5	2,1	2,9	5,1	9,6	10,1	7,6	5,1	7,2
Zwickau	5,1	6,0	5,7	11,3	,0	8,3	12,8	10,9	7,4	18,8



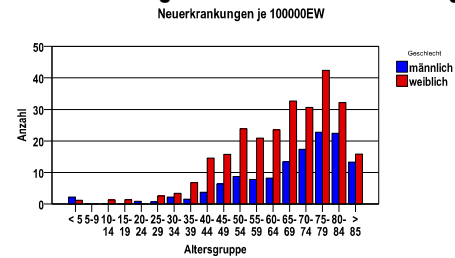
Gutartige Neubildung der Meningen, des Gehirns und andere Teile des ZNS, D32 - D33

<b>Diagnosejahre</b> 2011 bis 2015
---------------------------------------

**Neuerkrankungen /Jahr nach Altersgruppen**



**Neuerkrankungen/100.000 EW nach Altersgruppen**



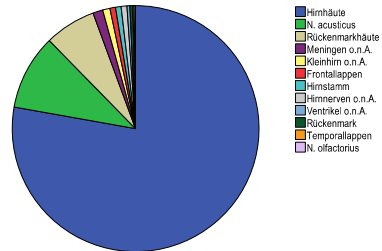
**Häufigkeit der Tumorerkrankungen nach der Lokalisation (ICD-O)**

ICD-O	Bezeichnung	m	%m	w	%w	ges.	%ges.
C70.0	Hirnhäute	110	73,3	307	79,5	417	77,8
C72.4	N. acusticus	25	16,7	28	7,3	53	9,9
C70.1	Rückenmarkshäute	8	5,3	28	7,3	36	6,7
C70.9	Meningen o.n.A.	0	.	7	1,8	7	1,3
C71.6	Kleinhirn o.n.A.	3	2,0	2	,5	5	,9
C71.1	Frontallappen	2	1,3	2	,5	4	,7
C71.7	Hirnstamm	1	,7	3	,8	4	,7
C72.5	Hirnnerven o.n.A.	0	.	4	1,0	4	,7
C71.5	Ventrikel o.n.A.	0	.	2	,5	2	,4
C72.0	Rückenmark	1	,7	1	,3	2	,4
C71.2	Temporallappen	0	.	1	,3	1	,2
C72.2	N. olfactorius	0	.	1	,3	1	,2
	Gesamt	150	28,0	386	72,0	536	.

**Histologische Häufigkeitsverteilung**

Bezeichnung	M-Code	N	%	% gesamt
Meningeom o.n.A.	9530/0	434	81,0%	81,0%
Neurilemmom o.n.A.	9560/0	61	11,4%	11,4%
sonstige benigne Neubildungen		41	7,6%	7,6%
benigne Neubildungen gesamt		536		100%

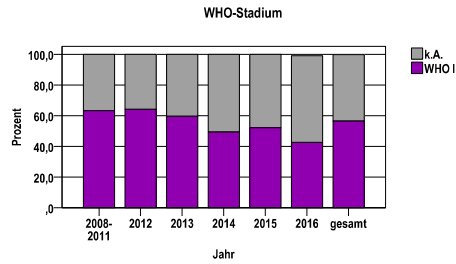
**Lokalisationsverteilung**



**Gutartige Neubildung der Meningen, des Gehirns und andere Teile des ZNS, D32 - D33**

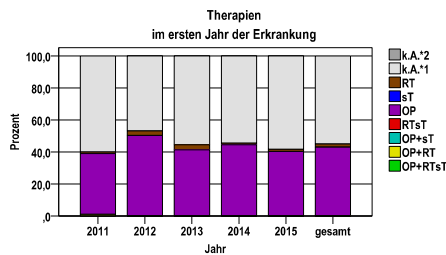
**WHO-Stadium**

Jahr	WHO I	k.A.	gesamt
2008-2011	173	100	273
2012	70	39	109
2013	55	37	92
2014	50	51	101
2015	70	64	134
2016	50	66	117
gesamt	468	357	826
%	57	43	100



**Therapien im ersten Jahr nach Diagnosenstellung\***

Jahr	OP+RTsT	OP+RT	OP+sT	RTsT	OP	sT	RT	k.A.*1	k.A.*2	gesamt	OP %
2011	0	1	0	0	38	0	1	60	0	100	38,0
2012	0	0	0	0	55	0	3	51	0	109	50,5
2013	0	0	0	0	38	0	3	51	0	92	41,3
2014	0	0	0	0	45	0	1	55	0	101	44,6
2015	0	0	0	0	54	0	2	78	0	134	40,3
gesamt	0	1	0	0	230	0	10	295	0	536	42,9
%	0	0	0	0	43	0	2	55	0	100	.



sT = systemische Therapie  
 RT = Strahlentherapie  
 OP = Operation

k.A.\*1 = keine Angabe, Primärtumor jedoch histologisch gesichert  
 k.A.\*2 = keine Angabe, nur klinische Sicherung des Tumors

Diagnosejahre
2011 bis 2015

**Operationen im ersten Jahr nach Diagnosenstellung\***

OPS	Anzahl	%	OPS-Schlüssel Version 2015
5-015	182	78,8	Exzision und Destruktion von erkranktem intrakraniellm Gewebe
5-035	29	12,6	Exzision und Destruktion von erkranktem Gewebe des Rückenmarkes und der Rückenmarkshäute
5-017	17	7,4	Inzision, Resektion und Destruktion an intrakraniellen Anteilen von Hirnnerven und Ganglien
5-016	4	1,7	Exzision und Destruktion von erkranktem Gewebe der Schädelknochen
5-041	2	,9	Exzision und Destruktion von erkranktem Gewebe von Nerven
gesamt	231	.	

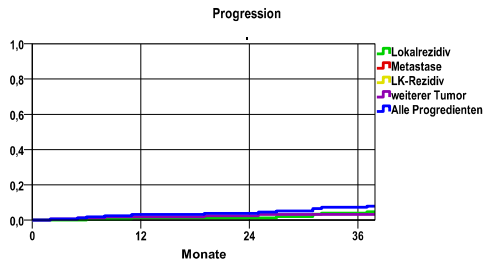
gesamt = Anzahl der operierten Fälle (entspricht der OP-Anzahl der vorhergehende Tabelle); Mehrfachnennungen bei den OPS-Nummern sind pro Fall möglich; Prozentzahl bezieht sich auf den Anteil an den operierten Gesamtfällen

\*Bei Eintritt eines Rezidivs werden weitere Therapien nicht ausgewiesen.

**Gutartige Neubildung der Meningen, des Gehirns und andere Teile des ZNS, D32 - D33**

Diagnosejahre
2008 bis 2013

**Progression**



Ereignis	Monate	%	95%CI	N	zens. +1 %	zens. %	E
Lokalrezidiv	12	1,3	-,5- 3,0	162	4,3	3,7	2
	24	1,3	-, -		9,3	8,0	2
	36	4,0	-,9- 7,2		12,3	11,1	6
Metastase	12	.	-, -	162	4,3	3,7	0
	24	.	-, -		9,3	8,0	0
	36	.	-, -		12,3	11,1	0
LK-Rezidiv	12	.	-, -	162	4,3	3,7	0
	24	.	-, -		9,3	8,0	0
	36	.	-, -		12,3	11,1	0
weiterer Tumor	12	1,9	-,2- 4,0	162	4,3	3,7	3
	24	2,6	-,1- 5,0		9,3	8,0	4
	36	3,2	-,4- 6,0		12,3	11,1	5
Alle Progredienten	12	3,2	-,4- 5,9	162	4,3	3,7	5
	24	3,8	-,8- 6,8		9,3	8,0	6
	36	7,3	3,1-11,4		12,3	11,1	11

**mediane ereignisfreie Zeit**

Lokalrezidiv >3,0 Jahre  
 Metastase  
 LK-Rezidiv  
 weiterer Tumor >3,0 Jahre  
 Alle Progredienten >3,0 Jahre

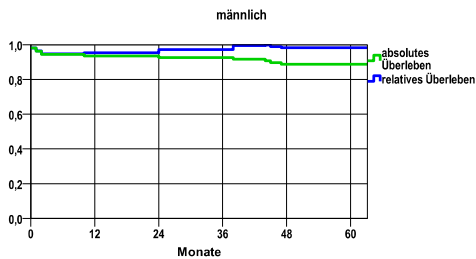
N = Anzahl der Fälle mit Vollremission  
 E = Anzahl der Ereignisse

Progression setzt Vollremission voraus.

**Überleben gesamt, männlich**

Jahr	beob. Überl.	rel. Überl.	95%-KI ±	N	zens. %
1	93,5	95,4	4,7	107	,0
2	92,5	97,3	5,0	.	,0
4	88,8	98,3	6,0	.	5,6

nur Ersterkrankungen



**mediane Überlebenszeit:**

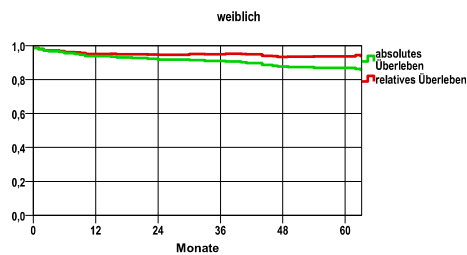
>5,0 Jahre

Vergleichswert - - - - , 5-Jahres-Überleben (%)

**weiblich**

Jahr	beob. Überl.	rel. Überl.	95%-KI ±	N	zens. %
1	93,9	95,0	3,0	246	,0
2	91,9	94,6	3,4	.	,0
3	91,1	95,0	3,6	.	,0
4	87,8	93,5	4,1	.	6,9
5	86,9	93,7	4,2	.	22,4

nur Ersterkrankungen



**mediane Überlebenszeit:**

>5,0 Jahre

Vergleichswert - - - - , 5-Jahres-Überleben (%)

verwendete Sterbetafel:
Sachsen 1995-2011