

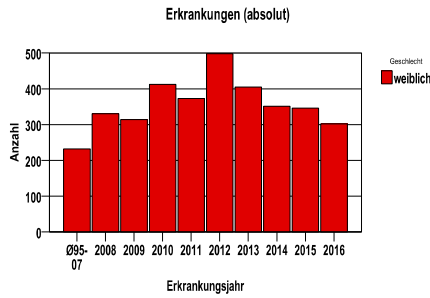
**EB Chemnitz-Zwickau (West Sachsen) Chemnitz, Stadt, Erzgebirgskreis, Mittelsachsen, Vogtlandkreis, Zwickau**  
**Carcinoma in situ der Cervix uteri D06**

**Durchschnittlich erfasste Erkrankungszahlen**

Zeitraum	Geschlecht	N	rohe Rate	altersstandardisierte Rate (ESR)*	arithm. Alter Jahre	medianes Alter Jahre	Vergleich medianes Alter	Vergleichsquelle
2011 - 2015	weiblich	1973	52,3	67,0	37,2	33,8	37,4	GKR, NeueBL 2003-2004

\* europastandardisierte Rate

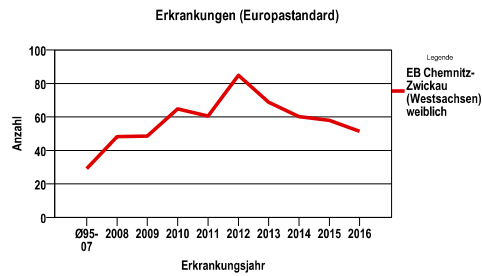
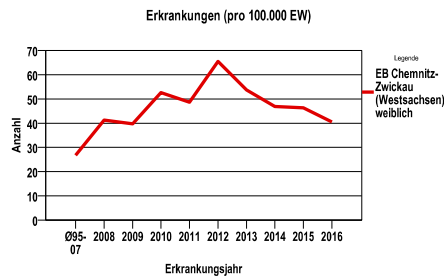
**Anzahl Neuerkrankungen**



**Neuerkrankungsraten je 100.000 Einwohner**

Jahr	absolut weiblich	Rohe Rate weiblich	Stand. Rate weiblich
2016	302	40,5	51,5
2015	346	46,4	58,0
2014	351	46,9	60,2
2013	405	53,8	68,7
2012	498	65,6	84,9
2011	373	48,7	60,4
2010	412	52,6	64,8
2009	314	39,7	48,5
2008	330	41,3	48,3
Ø95-07	232	26,7	29,0

Stand. Rate = Europastandard



**Vergleichswerte - - - -**

GKR, Sachsen 2003-2004, weiblich 20,1  
 GKR, NeueBL 2003-2004, weiblich 13,2

**Vergleichswerte - - - -**

GKR, Sachsen 2003-2004, weiblich 18,6  
 GKR, NeueBL 2003-2004, weiblich 13,4

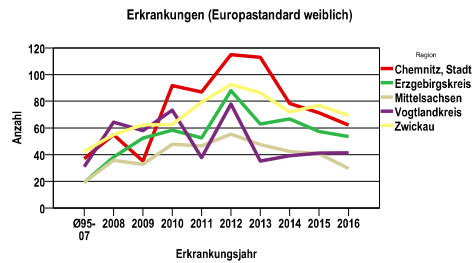
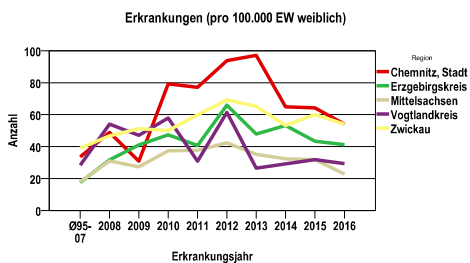
**EB Chemnitz-Zwickau (West Sachsen) Chemnitz, Stadt, Erzgebirgskreis, Mittelsachsen, Vogtlandkreis, Zwickau**  
**Carcinoma in situ der Cervix uteri D06**

**Zahl der Neuerkrankungen nach Stadt-/Landkreisen**

EB Chemnitz-Zwickau (West Sachsen)	absolut weiblich	.	.	.	.
	2016	2015	2014	2013	2012
Chemnitz, Stadt	68	81	81	121	117
Erzgebirgskreis	73	77	95	86	120
Mittelsachsen	36	50	51	56	68
Vogtlandkreis	35	38	35	32	75
Zwickau	90	100	89	110	118

**Neuerkrankungsrate nach Stadt-/Landkreisen (n/100.000 Einwohner), altersstandardisiert (ESR)**

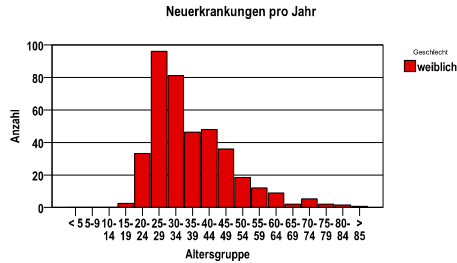
Region	Stand. Rate weiblich	.	.	.	.
	2016	2015	2014	2013	2012
Chemnitz, Stadt	62,0	71,4	78,2	112,9	114,9
Erzgebirgskreis	53,5	57,4	66,7	63,0	88,0
Mittelsachsen	29,5	40,7	42,3	47,5	55,3
Vogtlandkreis	41,4	41,0	39,1	35,1	77,9
Zwickau	69,3	77,0	71,8	86,3	92,5



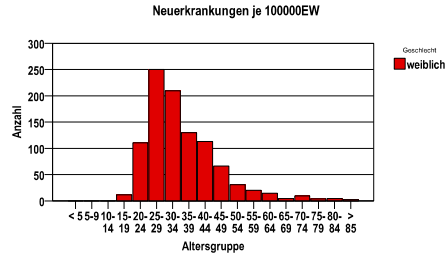
**EB Chemnitz-Zwickau (Westsachsen) Chemnitz, Stadt, Erzgebirgskreis, Mittelsachsen, Vogtlandkreis, Zwickau**  
**Carcinoma in situ der Cervix uteri D06**

Diagnosejahre
2011 bis 2015

**Neuerkrankungen pro Jahr nach Altersgruppen**

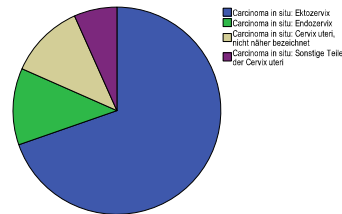


**Neuerkrankungen/100.000 EW nach Altersgruppen**



Verteilung der ICD10

ICD-10	Bezeichnung	ges.	%ges.
D06.0	Carcinoma in situ: Endozervix	236	12,0
D06.1	Carcinoma in situ: Ektozervix	1375	69,7
D06.7	Carcinoma in situ: Sonstige Teile der Cervix uteri	132	6,7
D06.9	Carcinoma in situ: Cervix uteri, nicht näher bezeichnet	230	11,7
	Gesamt	1973	.



**Häufigkeit der Tumorerkrankungen nach der Lokalisation (ICD-O)**

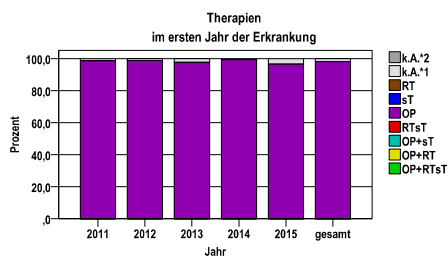
ICD-O	Bezeichnung	w	%w	ges.	%ges.
C53.1	Ektozervix	1377	69,8	1377	69,8
C53.0	Endozervix	234	11,9	234	11,9
C53.9	Cervix uteri	229	11,6	229	11,6
C53.8	Cervix uteri, mehrere Teilbereiche überlappend	133	6,7	133	6,7
	Gesamt	1973	100,0	1973	.

**Histologische Häufigkeitsverteilung**

Bezeichnung	M-Code	N	%	gesamt
Squamöse intraepitheliale Neoplasie, hochgradig	8077/2	1729	87,6%	87,6%
Plattenepithel-Carcinoma in situ o.n.A.	8070/2	202	10,2%	10,2%
sonstige in situ Histologien		42	2,1%	2,1%
in situ Histologien gesamt		1973		100%

**Therapien im ersten Jahr nach Diagnosenstellung\***

Jahr	OP+RTsT	OP+RT	OP+sT	RTsT	OP	sT	RT	k.A.*1	k.A.*2	gesamt	OP %
2011	0	0	0	0	368	0	0	5	0	373	98,7
2012	0	0	0	0	492	0	0	6	0	498	98,8
2013	0	0	0	0	396	0	0	9	0	405	97,8
2014	0	0	0	0	349	0	0	2	0	351	99,4
2015	0	0	0	0	334	0	0	12	0	346	96,5
gesamt	0	0	0	0	1939	0	0	34	0	1973	98,3
%	0	0	0	0	98	0	0	2	0	100	.



OP = Operation  
sT = systemische Therapie  
RT = Strahlentherapie  
k.A. = keine Angabe

k.A.\*1 = keine tumorspezifische Therapie, jedoch histologisch gesichert  
k.A.\*2 = keine tumorspezifische Therapie, nur klinische Sicherung des Tumors

Diagnosejahre
2011 bis 2015

**Operationen im ersten Jahr nach Diagnosenstellung\***

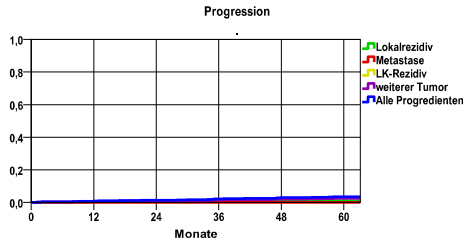
OPS	Anzahl	%	OPS-Schlüssel Version 2015
5-671	1864	96,1	Konisation der Cervix uteri
5-683	268	13,8	Uterusexstirpation [Hysterektomie]
5-672	16	,8	Andere Exzision und Destruktion von erkranktem Gewebe der Cervix uteri
5-685	6	,3	Radikale Uterusexstirpation
gesamt	1939	.	

gesamt = Anzahl der operierten Fälle (entspricht der OP-Anzahl der vorhergehende Tabelle); Mehrfachnennungen bei den OPS-Nummern sind pro Fall möglich; Prozentzahl bezieht sich auf den Anteil an den operierten Gesamtfällen

\*Bei Eintritt eines Rezidivs werden weitere Therapien nicht ausgewiesen.

**EB Chemnitz-Zwickau (Westsachsen) Chemnitz, Stadt, Erzgebirgskreis, Mittelsachsen, Vogtlandkreis, Zwickau**  
**Carcinoma in situ der Cervix uteri D06**

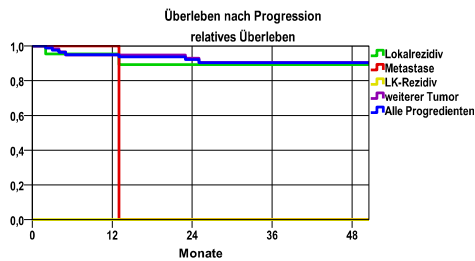
**Diagnosejahre**  
2008 bis 2013



**mediane ereignisfreie Zeit**  
 Lokalrezidiv >5,0 Jahre  
 Metastase >5,0 Jahre  
 LK-Rezidiv >5,0 Jahre  
 weiterer Tumor >5,0 Jahre  
 Alle Progredienten >5,0 Jahre

Ereignis	Monate	%	95%CI	N	zens.+† %	zens. %	E
Lokalrezidiv	12	,3	,1- ,5	2156	1,1	,8	6
	24	,4	,1- ,7		1,7	1,3	9
	36	,6	,3- 1,0		16,2	15,9	13
	48	,9	,5- 1,3		36,3	35,7	17
	60	1,0	,5- 1,4		52,0	51,3	18
Metastase	12	,0	,0- ,1	2156	1,1	,8	1
	24	,0	- -		1,7	1,3	1
	36	,0	- -		16,2	15,9	1
	48	,0	- -		36,5	35,9	1
	60	,0	- -		52,5	51,7	1
LK-Rezidiv	12	.	- -	2156	1,1	,8	0
	24	.	- -		1,7	1,3	0
	36	.	- -		16,3	15,9	0
	48	.	- -		36,5	35,9	0
	60	.	- -		52,5	51,7	0
weiterer Tumor	12	,6	,3- ,9	2156	1,1	,8	13
	24	1,0	,6- 1,4		1,6	1,3	21
	36	1,6	1,0- 2,1		16,1	15,8	32
	48	2,0	1,4- 2,6		36,1	35,7	39
	60	2,4	1,7- 3,2		51,7	51,1	44
Alle Progredienten	12	,9	,5- 1,3	2156	1,1	,8	19
	24	1,4	,9- 1,9		1,6	1,3	30
	36	2,2	1,6- 2,8		16,0	15,8	45
	48	2,9	2,1- 3,7		35,8	35,4	56
	60	3,4	2,6- 4,3		51,3	50,7	62

**N = Anzahl der Fälle mit Vollremission**  
**E = Anzahl der Ereignisse**



Ereignis	beob. Überl.	rel. Überl.	95%-KI ±	N	zens. %
Lokalrezidiv	88,9	89,3	.	21	52,4
Metastase	,0	,0	.	1	,0
LK-Rezidiv	,0	,0	.	0	.
weiterer Tumor	89,6	90,5	.	59	45,8
Alle Progredienten	89,4	90,2	.	80	47,5

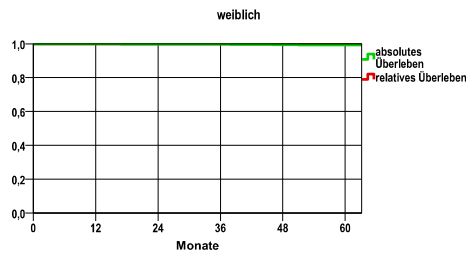
**medianes Überleben nach Progression**  
 Lokalrezidiv >4,0 Jahre  
 Metastase 1,0 Jahre  
 LK-Rezidiv >4,0 Jahre  
 weiterer Tumor >4,0 Jahre  
 Alle Progredienten >4,0 Jahre

Diagnosejahre
2008 bis 2013

**Überleben gesamt**

Jahr	beob. Überl.	rel. Überl.	95%-KI ±	N	zens. %
1	99,9	99,9	,1	2267	,0
2	99,8	100,0	,2	.	,0
3	99,7	100,0	,2	.	,0
4	99,5	100,0	,3	.	6,3
5	99,3	99,9	,4	.	25,9

nur Ersterkrankungen



**mediane Überlebenszeit**

>5,0 Jahre

Vergleichswert - - - - , 5-Jahres-Überleben (%)