

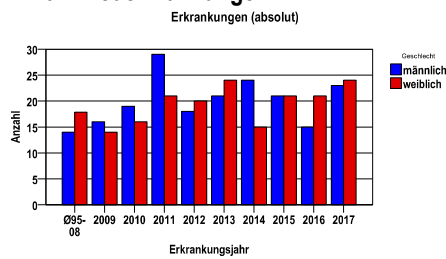
AML C92.0, C92.3, C92.4, C92.5, C92.6, C92.7, C92.8, C92.9, C93.0, C94.0, C94.2 + Vorstufen

Durchschnittlich erfasste Erkrankungszahlen

Zeitraum	Geschlecht	N	rohe Rate	altersstandardisierte Rate (ESR)*	arithm. Alter Jahre	medanes Alter Jahre	Vergleich medianes Alter	Vergleichsquelle
2012 - 2016	männlich	99	6,7	3,8	68,8	72,8	.	
	weiblich	101	6,5	2,9	72,2	75,3	.	

* europastandardisierte Rate

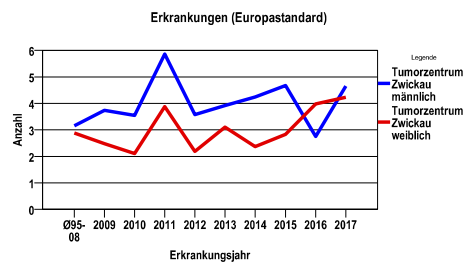
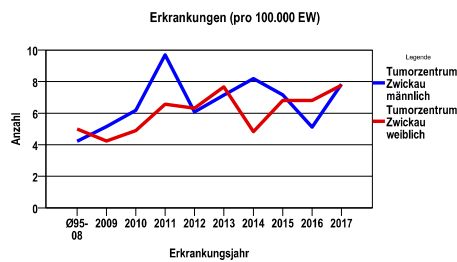
Anzahl Neuerkrankungen



Absolute Neuerkrankungen und Neuerkrankungsraten je 100.000 Einwohner

Jahr	absolut männlich	absolut weiblich	Rohe Rate männlich	Rohe Rate weiblich	Stand. Rate männlich	Stand. Rate weiblich
2017	23	24	7,8	7,8	4,7	4,2
2016	15	21	5,1	6,8	2,7	4,0
2015	21	21	7,2	6,8	4,7	2,8
2014	24	15	8,2	4,8	4,2	2,4
2013	21	24	7,2	7,7	3,9	3,1
2012	18	20	6,1	6,3	3,6	2,2
2011	29	21	9,7	6,6	5,9	3,9
2010	19	16	6,2	4,9	3,6	2,1
2009	16	14	5,2	4,2	3,7	2,5
Ø95-08	14	18	4,2	5,0	3,2	2,9

Stand. Rate = Europastandard



Vergleichswerte - - - ; - - -

Vergleichswerte - - - ; - - -

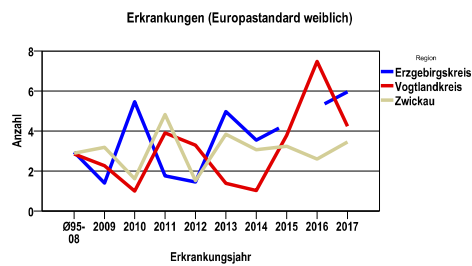
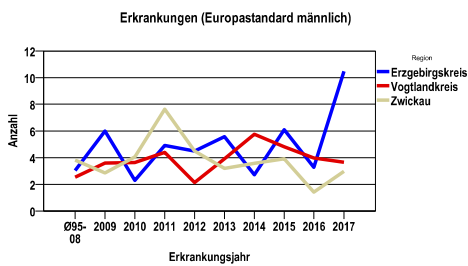
AML C92.0, C92.3, C92.4, C92.5, C92.6, C92.7, C92.8, C92.9, C93.0, C94.0, C94.2 + Vorstufen

Zahl der Neuerkrankungen nach Stadt-/Landkreisen

Tumorzentrum Zwickau	absolut männlich	absolut weiblich
	2017	2016	2015	2014	2013	2017	2016	2015	2014	2013
Erzgebirgskreis (anteilig 33,1%)	8	4	4	3	6	7	0	0	3	7
Vogtlandkreis	9	7	8	12	9	7	12	11	3	5
Zwickau (anteilig 78,3%)	6	4	9	9	6	10	9	10	9	12

Neuerkrankungsrate nach Stadt-/Landkreisen (n/100.000 Einwohner), altersstandardisiert (ESR)

Region	Stand. Rate männlich	Stand. Rate weiblich
	2017	2016	2015	2014	2013	2017	2016	2015	2014	2013
Erzgebirgskreis	10,5	3,3	6,1	2,7	5,6	6,0	,0	,0	3,5	5,0
Vogtlandkreis	3,6	4,0	4,8	5,8	3,9	4,2	7,5	3,8	1,0	1,4
Zwickau	3,0	1,4	3,9	3,6	3,2	3,4	2,6	3,2	3,1	3,8



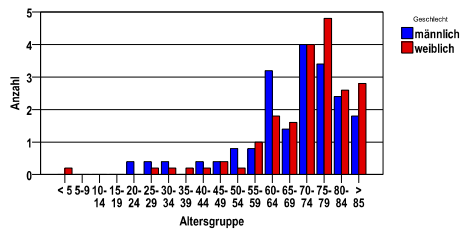
AML C92.0, C92.3, C92.4, C92.5, C92.6, C92.7, C92.8, C92.9, C93.0, C94.0, C94.2 + Vorstufen

Diagnosejahre

2012 bis 2016

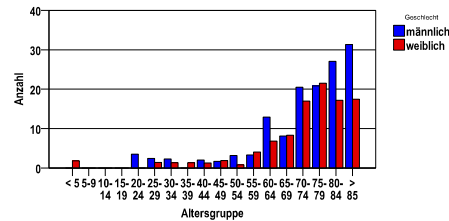
Neuerkrankungen/Jahr nach Altersgruppen

Neuerkrankungen pro Jahr



Neuerkrankungen/100.000 EW nach Altersgruppen

Neuerkrankungen je 100000EW



Häufigkeit der Tumorerkrankungen nach der Lokalisation (ICD-O)

ICD-O	Bezeichnung	m	%m	w	%w	ges.	%ges.
C42.1	Knochenmark	92	92,9	98	97,0	190	95,0
C42.0	Blut	2	2,0	2	2,0	4	2,0
C42.4	Hämatopoetisches System o.n.A.	2	2,0	0	.	2	1,0
sonst.	sonstige Lokalisationen	3	3,0	1	1,0	4	2,0
	Gesamt	99	49,5	101	50,5	200	.

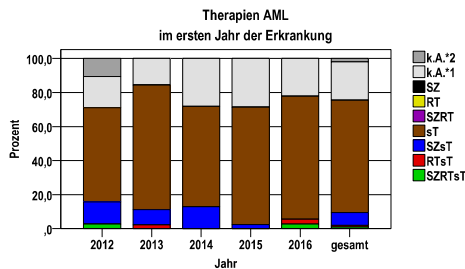
Histologische Häufigkeitsverteilung (AML)

Bezeichnung	M-Code	N	%	gesamt
Akute myeloische Leukämie o.n.A.	9861/3	39	19,9%	19,5%
Akute myeloische Leukämie mit Ausreifung	9874/3	32	16,3%	16,0%
Akute myeloische Leukämie mit Myelodysplasie-ähnlichen Veränderungen	9895/3	31	15,8%	15,5%
Akute myelomonozytäre Leukämie	9867/3	26	13,3%	13,0%
Akute myeloische Leukämie ohne Ausreifung	9873/3	17	8,7%	8,5%
Akute myeloische Leukämie mit minimaler Ausreifung	9872/3	11	5,6%	5,5%
Myeloische Leukämie o.n.A.	9860/3	9	4,6%	4,5%
Akute Monozytenleukämie	9891/3	7	3,6%	3,5%
Akute Promyelozytenleukämie, t(15;17)(q22;q11-12)	9866/3	7	3,6%	3,5%
Myelosarkom	9930/3	6	3,1%	3,0%
Akute myeloische Leukämie, t(8;21)(q22;q22)	9896/3	6	3,1%	3,0%
sonstige maligne Histologien		5	2,6%	2,5%
maligne Histologien gesamt		196		98,0%
nicht histologisch gesichert		4		2,0%

AML C92.0, C92.3, C92.4, C92.5, C92.6, C92.7, C92.8, C92.9, C93.0, C94.0, C94.2 + Vorstufen

Therapien im ersten Jahr nach Diagnosenstellung*

Jahr	SZRTsT	RTsT	SZsT	sT	SZRT	RT	SZ	k.A.*1	k.A.*2	gesamt	sT %
2012	1	0	5	21	0	0	0	7	4	38	55,3
2013	0	1	4	33	0	0	0	7	0	45	73,3
2014	0	0	5	23	0	0	0	11	0	39	59,0
2015	0	0	1	29	0	0	0	12	0	42	69,0
2016	1	1	0	26	0	0	0	8	0	36	72,2
gesamt	2	2	15	132	0	0	0	45	4	200	66,0
%	1	1	8	66	0	0	0	23	2	100	.



sT = systemische Therapie
 RT = Strahlentherapie
 SZ = Stammzellentransplantation

k.A.*1 = keine tumorspezifische Therapie, jedoch histologisch gesichert
 k.A.*2 = keine tumorspezifische Therapie, nur klinische Sicherung des Tumors

Diagnosejahre
2012 bis 2016

Stammzellentransplantation im ersten Jahr nach Diagnosenstellung*

OPS	Anzahl	%	OPS-Schlüssel Version 2015
8-805	17	100,0	Transfusion von peripher gewonnenen hämatopoetischen Stammzellen
gesamt	17	.	

gesamt = Anzahl der transplantierten Fälle (entspricht der Transplantations-Anzahl der vorhergehende Tabelle); Mehrfachnennungen bei den OPS-Nummern sind pro Fall möglich; Prozentzahl bezieht sich auf den Anteil an den Gesamtfällen

*Bei Eintritt eines Rezidivs werden weitere Therapien nicht ausgewiesen.

Systemische Therapien im ersten Jahr nach Diagnosenstellung*

Beschreibung	Typ	Anzahl	%
Cytarabin	C	54	35,8
Azacitidin	C	43	28,5
Cytarabin, Daunorubicin	C	32	21,2
Cytarabin, Mitoxantron	C	30	19,9
Hydroxycarbamid	C	18	11,9
Cytarabin, Idarubicin	C	12	7,9
Cytarabin, Fludarabin, Mitoxantron	C	12	7,9
Idarubicin, Prednisolon, Tioguanin	C	8	5,3
Decitabin	C	7	4,6
Cytarabin, Idarubicin, Mitoxantron	C	6	4,0
Clofarabin, Cytarabin	C	5	3,3
Medikament o. n. A.	C	4	2,6
Cytarabin, Fludarabin, Idarubicin	C	3	2,0
Mercaptopurin, Methotrexat	C	2	1,3
Cytarabin, Dexamethason, Methotrexat	C	2	1,3
Cytarabin, Etoposid, Idarubicin	C	2	1,3
Fludarabin, Melphalan	C	2	1,3
Busulfan, Etoposid	C	2	1,3
Cytarabin, Doxorubicin	C	2	1,3
gesamt Anzahl der Fälle		151	.

Protokolltyp:
 CP – Polychemoth.
 CM – Monochemoth.
 IC – Immun-/Chemoth.
 CH – Chemo-/Hormonth.
 H – Hormontherapie
 I – Immuntherapie
 IU – unspezif. Immunth.
 IS – spezif. Immunth.

gesamt = Anzahl der therapierten Fälle; Mehrfachnennungen von Therapien sind pro Fall möglich; Prozentzahl bezieht sich auf den Anteil an den systemisch therapierten Gesamtfällen

*Bei Eintritt eines Rezidivs werden weitere Therapien nicht ausgewiesen.

AML C92.0, C92.3, C92.4, C92.5, C92.6, C92.7, C92.8, C92.9, C93.0, C94.0, C94.2 + Vorstufen

Diagnosejahre
2008 bis 2013

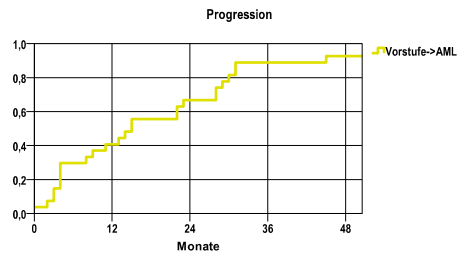
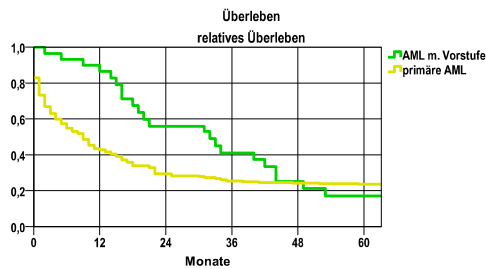
5-Jahres-Überleben nach Diagnostikhistorie

Diagnose	beob. Überl.	rel. Überl.	95%-KI ±	N	zens. %
AML m. Vorstufe	15,4	17,2	13,9	26	,0
primäre AML	19,6	23,5	6,3	152	2,6

nur Ersterkrankungen

Progression (Vorstufe->AML)

Monate	%	95%CI	N	E
12	40,7	22,2-59,3	27	11
24	48,1	29,3-67,0		18
36	74,1	57,5-90,6		24
48	92,6	82,7- 102		25



mediane Überlebenszeit

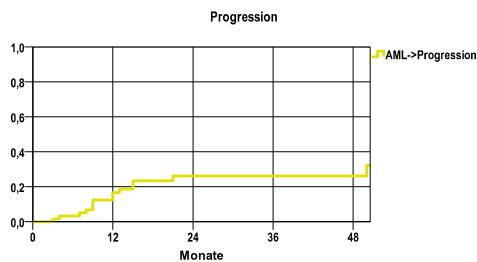
AML m. Vorstufe 2,6 Jahre
primäre AML ,7 Jahre

mediane ereignisfreie Zeit

Vorstufe->AML 14,3 Monate

Progression (Rezidiv) nach Tumorfreiheit

Monate	%	95%CI	N	E
12	16,6	6,6-26,5	76	9
24	26,0	13,6-38,5		13
36	26,0	. - .		13
48	26,0	. - .		13



mediane ereignisfreie Zeit

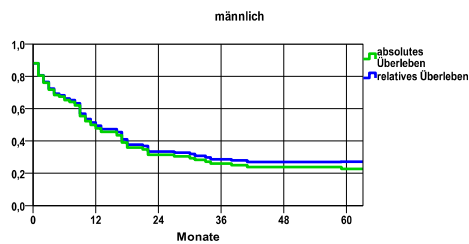
AML->Progression >4,0 Jahre

AML C92.0, C92.3, C92.4, C92.5, C92.6, C92.7, C92.8, C92.9, C93.0, C94.0, C94.2 + Vorstufen

Diagnosejahre
2008 bis 2013

Überleben gesamt, männlich
(ohne Berücksichtigung der Vorstufenzeit)

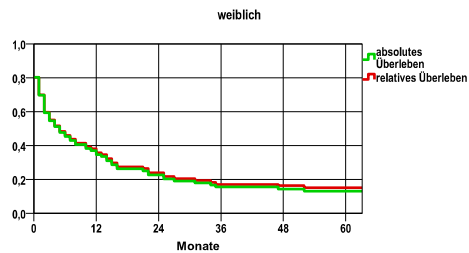
Jahr	beob. Überl.	rel. Überl.	95%-KI ±	N	zens. %
1	47,8	49,4	10,2	92	,0
2	31,5	33,5	9,5	.	,0
3	26,1	28,7	9,0	.	,0
4	23,9	26,9	8,7	.	,0
5	22,7	27,1	8,6	.	4,3



weiblich

Jahr	beob. Überl.	rel. Überl.	95%-KI ±	N	zens. %
1	34,7	35,7	10,1	86	1,2
2	22,7	24,0	8,9	.	1,2
3	15,5	17,0	7,7	.	1,2
4	14,3	16,3	7,5	.	1,2
5	13,0	15,1	7,2	.	2,3

nur Ersterkrankungen



nur Ersterkrankungen

mediane Überlebenszeit

1,0 Jahre

Vergleichswert - - - - , 5-Jahres-Überleben (%)

mediane Überlebenszeit

,4 Jahre

Vergleichswert - - - - , 5-Jahres-Überleben (%)

verwendete Sterbetafel:
Sachsen 1995-2011