

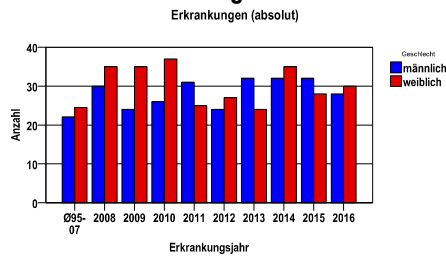
AML C92.0, C92.3, C92.4, C92.5, C92.6, C92.7, C92.8, C92.9, C93.0, C94.0, C94.2 + Vorstufen

Durchschnittlich erfasste Erkrankungszahlen

Zeitraum	Geschlecht	N	rohe Rate	altersstandardisierte Rate (ESR)*	arithm. Alter Jahre	medianes Alter Jahre	Vergleich medianes Alter	Vergleichsquelle
2011 - 2015	männlich	151	7,1	4,0	69,7	72,8	.	
	weiblich	139	6,3	3,3	69,3	73,2	.	

* europastandardisierte Rate

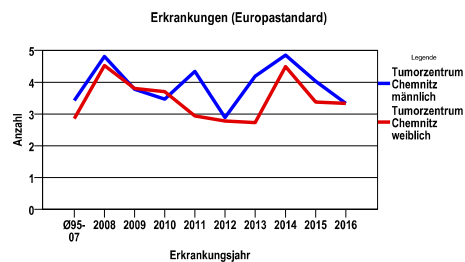
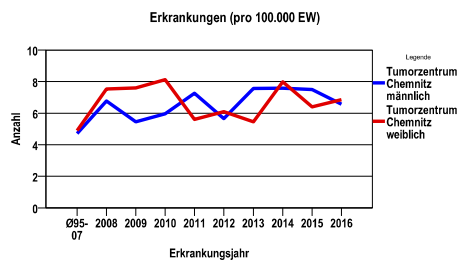
Anzahl Neuerkrankungen



Absolute Neuerkrankungen und Neuerkrankungsraten je 100.000 Einwohner

Jahr	absolut männlich	absolut weiblich	Rohe Rate männlich	Rohe Rate weiblich	Stand. Rate männlich	Stand. Rate weiblich
2016	28	30	6,6	6,9	3,3	3,3
2015	32	28	7,5	6,4	4,0	3,4
2014	32	35	7,6	8,0	4,9	4,5
2013	32	24	7,6	5,5	4,2	2,7
2012	24	27	5,7	6,1	2,9	2,8
2011	31	25	7,3	5,6	4,3	2,9
2010	26	37	6,0	8,1	3,5	3,7
2009	24	35	5,5	7,6	3,8	3,8
2008	30	35	6,8	7,5	4,8	4,5
Ø95-07	22	24	4,7	4,9	3,4	2,9

Stand. Rate = Europastandard



Vergleichswerte - - - ; - - -

Vergleichswerte - - - ; - - -

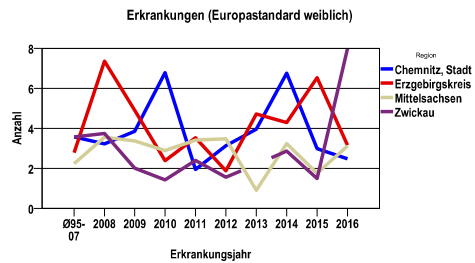
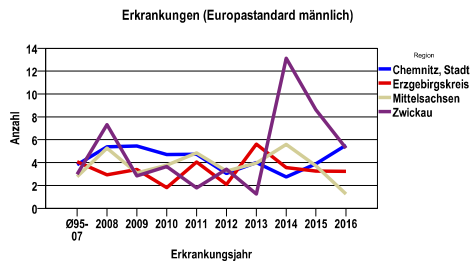
Tumorzentrum Chemnitz Chemnitz, Stadt, Erzgebirgskreis, Mittelsachsen, Zwickau
AML C92.0, C92.3, C92.4, C92.5, C92.6, C92.7, C92.8, C92.9, C93.0, C94.0, C94.2 + Vorstufen

Zahl der Neuerkrankungen nach Stadt-/Landkreisen

Tumorzentrum Chemnitz	absolut männlich					absolut weiblich				
	2016	2015	2014	2013	2012	2016	2015	2014	2013	2012
Chemnitz, Stadt	14	8	5	8	7	7	9	14	8	8
Erzgebirgskreis (anteilig 66,8%)	7	9	8	11	5	10	12	6	12	6
Mittelsachsen	5	11	13	12	9	9	5	12	4	11
Zwickau (anteilig 21,7%)	2	4	6	1	3	4	2	3	0	2

Neuerkrankungsrate nach Stadt-/Landkreisen (n/100.000 Einwohner), altersstandardisiert (ESR)

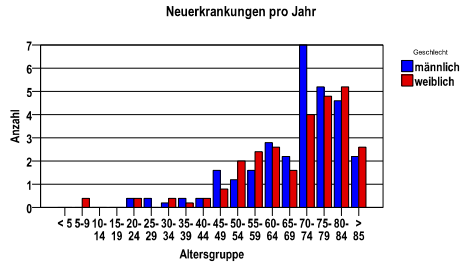
Region	Stand. Rate männlich					Stand. Rate weiblich				
	2016	2015	2014	2013	2012	2016	2015	2014	2013	2012
Chemnitz, Stadt	5,5	3,9	2,8	4,0	3,0	2,5	3,0	6,7	4,0	3,1
Erzgebirgskreis	3,2	3,2	3,6	5,6	2,1	3,2	6,5	4,3	4,7	1,9
Mittelsachsen	1,3	3,7	5,6	4,0	3,3	3,1	1,8	3,2	,9	3,5
Zwickau	5,3	8,6	13,1	1,2	3,4	8,0	1,5	2,9	,0	1,6



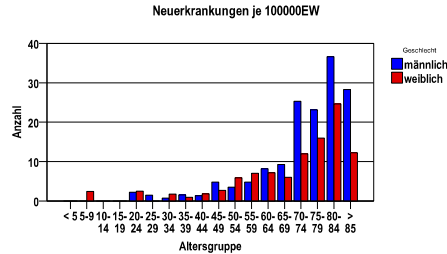
AML C92.0, C92.3, C92.4, C92.5, C92.6, C92.7, C92.8, C92.9, C93.0, C94.0, C94.2 + Vorstufen

Diagnosejahre
2011 bis 2015

Neuerkrankungen/Jahr nach Altersgruppen



Neuerkrankungen/100.000 EW nach Altersgruppen



Häufigkeit der Tumorerkrankungen nach der Lokalisation (ICD-O)

ICD-O	Bezeichnung	m	%m	w	%w	ges.	%ges.
C42.1	Knochenmark	140	92,7	125	89,9	265	91,4
C42.0	Blut	9	6,0	11	7,9	20	6,9
C42.4	Hämatopoetisches System o.n.A.	1	,7	0	.	1	,3
C49.0	Bindegewebe, Subkutangewebe und sonstige Weichteile des Kopfes, des Gesichtes und des Halses	1	,7	0	.	1	,3
C49.1	Bindegewebe, Subkutangewebe und sonstige Weichteile der oberen Extremität und der Schulter	0	.	1	,7	1	,3
C77.3	Lymphknoten der Achseln und Arme	0	.	1	,7	1	,3
C77.8	Lymphknoten mehrerer Regionen	0	.	1	,7	1	,3
	Gesamt	151	52,1	139	47,9	290	.

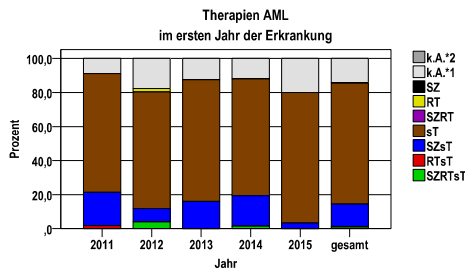
Histologische Häufigkeitsverteilung (AML)

Bezeichnung	M-Code	N	%	gesamt
Akute myeloische Leukämie mit Ausreifung	9874/3	67	23,1%	23,1%
Akute myeloische Leukämie o.n.A.	9861/3	42	14,5%	14,5%
Akute myeloische Leukämie mit Myelodysplasie-ähnlichen Veränderungen	9895/3	40	13,8%	13,8%
Akute myeloische Leukämie ohne Ausreifung	9873/3	38	13,1%	13,1%
Akute myelomonozytäre Leukämie	9867/3	35	12,1%	12,1%
Akute myeloische Leukämie mit minimaler Ausreifung	9872/3	16	5,5%	5,5%
Akute Monozytenleukämie	9891/3	12	4,1%	4,1%
Akute Promyelozytenleukämie, t(15;17)(q22;q11-12)	9866/3	11	3,8%	3,8%
sonstige maligne Histologien		29	10,0%	10,0%
maligne Histologien gesamt		290		100%

AML C92.0, C92.3, C92.4, C92.5, C92.6, C92.7, C92.8, C92.9, C93.0, C94.0, C94.2 + Vorstufen

Therapien im ersten Jahr nach Diagnosenstellung*

Jahr	SZRTsT	RTsT	SZsT	sT	SZRT	RT	SZ	k.A.*1	k.A.*2	gesamt	sT %
2011	0	1	11	39	0	0	0	5	0	56	69,6
2012	2	0	4	35	0	1	0	9	0	51	68,6
2013	0	0	9	40	0	0	0	7	0	56	71,4
2014	1	0	12	46	0	0	0	8	0	67	68,7
2015	0	0	2	46	0	0	0	12	0	60	76,7
gesamt	3	1	38	206	0	1	0	41	0	290	71,0
%	1	0	13	71	0	0	0	14	0	100	.



sT = systemische Therapie
 RT = Strahlentherapie
 SZ = Stammzellentransplantation

k.A.*1 = keine tumorspezifische Therapie, jedoch histologisch gesichert
 k.A.*2 = keine tumorspezifische Therapie, nur klinische Sicherung des Tumors

Diagnosejahre
2011 bis 2015

Stammzellentransplantation im ersten Jahr nach Diagnosenstellung*

OPS	Anzahl	%	OPS-Schlüssel Version 2015
8-805	41	100,0	Transfusion von peripher gewonnenen hämatopoetischen Stammzellen
gesamt	41	.	

gesamt = Anzahl der transplantierten Fälle (entspricht der Transplantations-Anzahl der vorhergehende Tabelle); Mehrfachnennungen bei den OPS-Nummern sind pro Fall möglich; Prozentzahl bezieht sich auf den Anteil an den Gesamtfällen

*Bei Eintritt eines Rezidivs werden weitere Therapien nicht ausgewiesen.

Systemische Therapien im ersten Jahr nach Diagnosenstellung*

Beschreibung	Typ	Anzahl	%
Cytarabin, Daunorubicin	C	114	46,0
Cytarabin	C	105	42,3
Hydroxycarbamid	C	79	31,9
Azacitidin	C	68	27,4
Cytarabin, Fludarabin, Mitoxantron	C	34	13,7
Cytarabin, Mitoxantron	C	18	7,3
Medikament o. n. A.	C	11	4,4
Clofarabin	C	9	3,6
Decitabin	C	5	2,0
Fludarabin, Melphalan	C	5	2,0
Mercaptopurin, Methotrexat	C	4	1,6
Clofarabin, Cytarabin	C	4	1,6
Cytarabin, Idarubicin	C	3	1,2
Etoposid	C	3	1,2
Cytarabin, Etoposid, Mitoxantron	C	3	1,2
Cytarabin, Fludarabin, Idarubicin	C	3	1,2
Melphalan	C	3	1,2
Idarubicin, Tretinoin	C	3	1,2
Cytarabin, Methotrexat	C	3	1,2
Busulfan, Fludarabin	C	3	1,2
keine Angabe		9	3,6
gesamt Anzahl der Fälle		248	.

Protokolltyp:
 CP – Polychemoth.
 CM – Monochemoth.
 IC – Immun-/Chemoth.
 CH – Chemo-/Hormonth.
 H – Hormontherapie
 I – Immuntherapie
 IU – unspezif. Immunth.
 IS – spezif. Immunth.

gesamt = Anzahl der therapierten Fälle; Mehrfachnennungen von Therapien sind pro Fall möglich; Prozentzahl bezieht sich auf den Anteil an den systemisch therapierten Gesamtfällen

*Bei Eintritt eines Rezidivs werden weitere Therapien nicht ausgewiesen.

AML C92.0, C92.3, C92.4, C92.5, C92.6, C92.7, C92.8, C92.9, C93.0, C94.0, C94.2 + Vorstufen

Diagnosejahre
2007 bis 2012

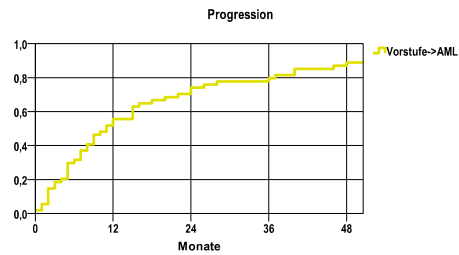
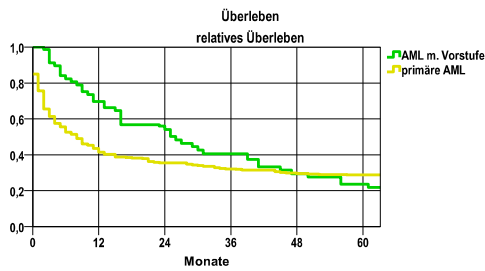
5-Jahres-Überleben nach Diagnostikhistorie

Diagnose	beob. Überl.	rel. Überl.	95%-KI ±	N	zens. %
AML m. Vorstufe	19,2	23,6	10,7	52	,0
primäre AML	24,1	28,9	5,5	232	3,0

nur Ersterkrankungen

Progression (Vorstufe->AML)

Monate	%	95%CI	N	E
12	48,1	34,8-61,5	54	30
24	63,0	50,1-75,8		40
36	75,9	64,5-87,3		43
48	81,5	71,1-91,8		48



mediane Überlebenszeit

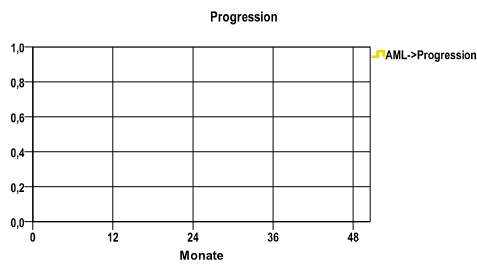
AML m. Vorstufe 2,1 Jahre
primäre AML ,6 Jahre

mediane ereignisfreie Zeit

Vorstufe->AML 10,5 Monate

Progression (Rezidiv) nach Tumorfreiheit

Monate	%	95%CI	N	E
12	.	.- .	129	0
24	.	.- .		0
36	.	.- .		0
48	.	.- .		0



mediane ereignisfreie Zeit

AML->Progression

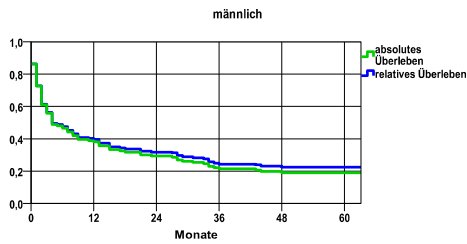
AML C92.0, C92.3, C92.4, C92.5, C92.6, C92.7, C92.8, C92.9, C93.0, C94.0, C94.2 + Vorstufen

Diagnosejahre
2007 bis 2012

Überleben gesamt, männlich
(ohne Berücksichtigung der Vorstufenzeit)

Jahr	beob. Überl.	rel. Überl.	95%-KI ±	N	zens. %
1	38,1	39,6	8,3	131	1,5
2	29,3	31,7	7,9	.	1,5
3	21,4	24,2	7,1	.	1,5
4	19,0	22,5	6,8	.	1,5

nur Ersterkrankungen



mediane Überlebenszeit

,3 Jahre

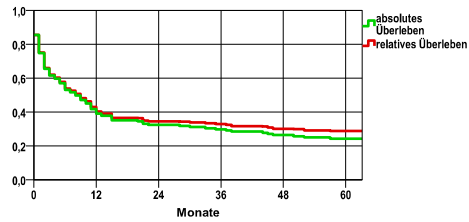
Vergleichswert - - - - , 5-Jahres-Überleben (%)

verwendete Sterbetafel:
Sachsen 1995-2011

weiblich

Jahr	beob. Überl.	rel. Überl.	95%-KI ±	N	zens. %
1	39,1	40,3	7,8	151	,0
2	32,5	34,4	7,5	.	,0
3	29,8	32,8	7,3	.	,7
4	26,4	30,1	7,0	.	,7
5	24,3	28,8	6,9	.	3,3

weiblich



nur Ersterkrankungen

mediane Überlebenszeit

,7 Jahre

Vergleichswert - - - - , 5-Jahres-Überleben (%)