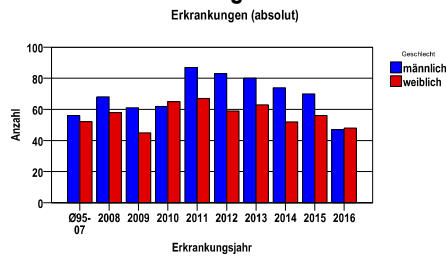


Durchschnittlich erfasste Erkrankungszahlen

Zeitraum	Geschlecht	N	rohe Rate	altersstandardisierte Rate (ESR)*	arithm. Alter Jahre	medianes Alter Jahre	Vergleich medianes Alter	Vergleichsquelle
2011 - 2015	männlich	394	26,7	16,0	67,8	71,2	70,5	RKI, BRD 2011-2012
	weiblich	297	18,9	9,1	71,0	73,7	72,5	

* europastandardisierte Rate

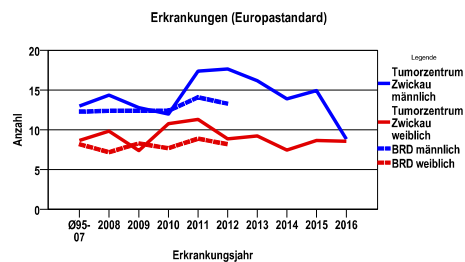
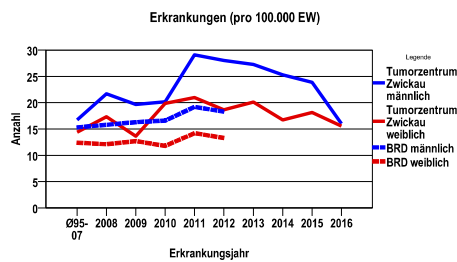
Anzahl Neuerkrankungen



Absolute Neuerkrankungen und Neuerkrankungsraten je 100.000 Einwohner

Jahr	absolut männlich	absolut weiblich	Rohe Rate männlich	Rohe Rate weiblich	Stand. Rate männlich	Stand. Rate weiblich
2016	47	48	16,0	15,6	8,9	8,6
2015	70	56	23,9	18,1	15,0	8,7
2014	74	52	25,3	16,7	13,9	7,5
2013	80	63	27,2	20,1	16,2	9,2
2012	83	59	28,0	18,7	17,7	8,9
2011	87	67	29,1	21,0	17,4	11,3
2010	62	65	20,2	19,9	12,0	10,8
2009	61	45	19,7	13,6	12,8	7,4
2008	68	58	21,7	17,3	14,4	9,8
Ø95-07	56	52	16,7	14,4	13,0	8,7

Stand. Rate = Europastandard



Vergleichswerte

RKI, BRD 2012, männlich	18,3
RKI, Sachsen 2003-2004, männlich	14,2
RKI, BRD 2012, weiblich	13,3
RKI, Sachsen 2003-2004, weiblich	13,2

Vergleichswerte

RKI, BRD 2012, männlich	13,3
RKI, Sachsen 2003-2004, männlich	11,1
RKI, BRD 2012, weiblich	8,2
RKI, Sachsen 2003-2004, weiblich	7,5

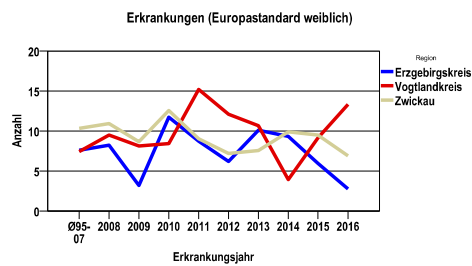
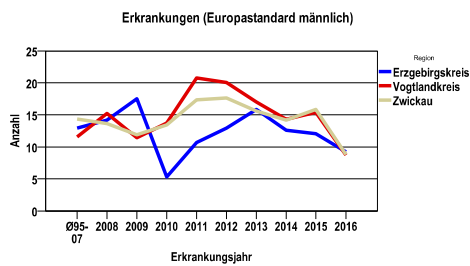
Leukämien C91-95

Zahl der Neuerkrankungen nach Stadt-/Landkreisen

Tumorzentrum Zwickau	absolut männlich	absolut weiblich
	2016	2015	2014	2013	2012	2016	2015	2014	2013	2012
Erzgebirgskreis (anteilig 33,2%)	9	11	11	16	11	2	6	11	14	8
Vogtlandkreis	19	28	32	34	40	26	25	14	24	32
Zwickau (anteilig 78,3%)	19	31	31	30	32	20	25	27	25	19

Neuerkrankungsrate nach Stadt-/Landkreisen (n/100.000 Einwohner), altersstandardisiert (ESR)

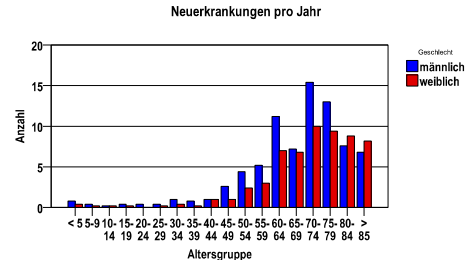
Region	Stand. Rate männlich	Stand. Rate weiblich
	2016	2015	2014	2013	2012	2016	2015	2014	2013	2012
Erzgebirgskreis	9,2	12,1	12,6	15,9	12,9	2,8	5,9	9,3	10,1	6,2
Vogtlandkreis	8,7	15,4	14,3	17,0	20,1	13,3	9,1	3,9	10,7	12,1
Zwickau	8,8	15,8	14,2	15,6	17,6	6,9	9,5	9,9	7,6	7,2



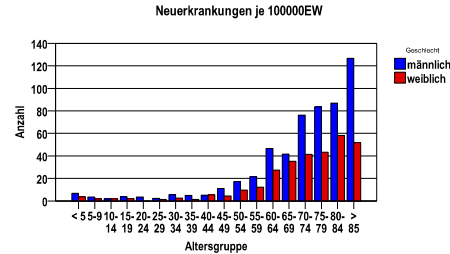
Leukämien C91-95

Diagnosejahre 2011 bis 2015

Neuerkrankungen/Jahr nach Altersgruppen



Neuerkrankungen/100.000 EW nach Altersgruppen



Häufigkeit der Tumorerkrankungen nach der Lokalisation (ICD-O)

ICD-O	Bezeichnung	m	%m	w	%w	ges.	%ges.
C42.1	Knochenmark	386	98,0	285	96,0	671	97,1
C42.0	Blut	1	,3	8	2,7	9	1,3
C77.8	Lymphknoten mehrerer Regionen	2	,5	1	,3	3	,4
C17.1	Jejunum	0	.	1	,3	1	,1
C38.3	Mediastinum o.n.A.	1	,3	0	.	1	,1
C40.2	Lange Knochen der unteren Extremitäten und zugehörige Gelenke	0	.	1	,3	1	,1
C42.4	Hämatopoetisches System o.n.A.	1	,3	0	.	1	,1
C49.8	Bindegewebe, Subkutangewebe und sonstige Weichteile, mehrere Bereiche überlappend	1	,3	0	.	1	,1
C61.9	Prostata	1	,3	0	.	1	,1
C69.0	Konjunktiva	0	.	1	,3	1	,1
C77.0	Lymphknoten des Kopfes, des Gesichtes und des Halses	1	,3	0	.	1	,1
	Gesamt	394	57,0	297	43,0	691	.

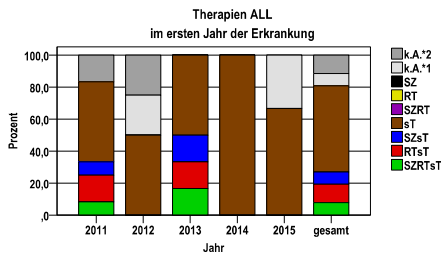
Histologische Häufigkeitsverteilung

Bezeichnung	M-Code	N	%	gesamt
Chronische lymphatische B-Zell-Leukämie/kleinzelliges lymphozytisches Lymphom	9823/3	322	49,2%	46,6%
Akute myeloische Leukämie mit Ausreifung	9874/3	30	4,6%	4,3%
Akute myelomonozytäre Leukämie	9867/3	30	4,6%	4,3%
Akute myeloische Leukämie o.n.A.	9861/3	29	4,4%	4,2%
Akute myeloische Leukämie mit Myelodysplasie-ähnlichen Veränderungen	9895/3	26	4,0%	3,8%
Chronische myeloische Leukämie o.n.A.	9863/3	26	4,0%	3,8%
Chronische myeloische Leukämie, BCR/ABL positiv	9875/3	24	3,7%	3,5%
Akute myeloische Leukämie ohne Ausreifung	9873/3	20	3,1%	2,9%
sonstige maligne Histologien		147	22,5%	21,3%
maligne Histologien gesamt		654		94,6%
unklare Dignität gesamt		1		0,1%
nicht histologisch gesichert		36		5,2%

ALL C91.0

Therapien im ersten Jahr nach Diagnosenstellung*

Jahr	SZRTsT	RTsT	SZsT	sT	SZRT	RT	SZ	k.A.*1	k.A.*2	gesamt	sT %
2011	1	2	1	6	0	0	0	0	2	12	50,0
2012	0	0	0	2	0	0	0	1	1	4	50,0
2013	1	1	1	3	0	0	0	0	0	6	50,0
2014	0	0	0	1	0	0	0	0	0	1	100,0
2015	0	0	0	2	0	0	0	1	0	3	66,7
gesamt	2	3	2	14	0	0	0	2	3	26	53,8
%	8	12	8	54	0	0	0	8	12	100	.



sT = systemische Therapie
RT = Strahlentherapie
SZ = Stammzellentransplantation

k.A.*1 = keine tumorspezifische Therapie, jedoch histologisch gesichert
k.A.*2 = keine tumorspezifische Therapie, nur klinische Sicherung des Tumors

Diagnosejahre
2011 bis 2015

Stammzellentransplantation im ersten Jahr nach Diagnosenstellung*

OPS	Anzahl	%	OPS-Schlüssel Version 2015
8-805	4	100,0	Transfusion von peripher gewonnenen hämatopoetischen Stammzellen
gesamt	4	.	

gesamt = Anzahl der transplantierten Fälle (entspricht der Transplantations-Anzahl der vorhergehende Tabelle); Mehrfachnennungen bei den OPS-Nummern sind pro Fall möglich; Prozentzahl bezieht sich auf den Anteil an den Gesamtfällen

*Bei Eintritt eines Rezidivs werden weitere Therapien nicht ausgewiesen.

Systemische Therapien im ersten Jahr nach Diagnosenstellung*

Beschreibung	Typ	Anzahl	%
Cyclophosphamid, Dexamethason, Methotrexat	C	9	42,9
Asparaginase, Daunorubicin, Dexamethason, Vincristin	C	5	23,8
Cyclophosphamid, Cytarabin, Daunorubicin, Dexamethason, Doxorubicin, Mercaptopurin, Methotrexat, Prednison, Tioguanin, Vincristin	C	5	23,8
Asparaginase, Methotrexat	C	4	19,0
Prednisolon, Vincristin	C	4	19,0
Cytarabin, Dexamethason, Etoposid, Methotrexat, Vindesin	C	4	19,0
Cyclophosphamid	C	3	14,3
Mercaptopurin, Methotrexat	C	3	14,3
Medikament o. n. A.	C	3	14,3
Cytarabin, Dexamethason, Methotrexat	C	3	14,3
Cyclophosphamid, Dexamethason	C	3	14,3
Cyclophosphamid, Cytarabin, Mercaptopurin, Methotrexat	C	3	14,3
Cytarabin, Fludarabin, Idarubicin	C	2	9,5
Methotrexat	C	2	9,5
Cytarabin, Teniposid	C	2	9,5
Idarubicin, Vincristin	C	2	9,5
Cyclophosphamid, Cytarabin, Mercaptopurin, Methotrexat, Rituximab	C	2	9,5
Dexamethason, Idarubicin, Vincristin	C	1	4,8
Vincristin	C	1	4,8
Cladribin	C	1	4,8
Cyclophosphamid, Cytarabin, Mercaptopurin	C	1	4,8
Asparaginase, Cyclophosphamid, Cytarabin, Daunorubicin, Dexamethason, Doxorubicin, Mercaptopurin, Methotrexat, Prednison, Tioguanin, Vincristin	C	1	4,8
Cyclophosphamid, Prednisolon	C	1	4,8
Doxorubicin, Prednisolon, Vindesin	C	1	4,8
Asparaginase, Mercaptopurin, Methotrexat	C	1	4,8
Asparaginase, Daunorubicin, Dexamethason, Rituximab, Vincristin	C	1	4,8
Cytarabin, Dexamethason, Etoposid, Methotrexat, Vincristin	C	1	4,8
Cyclophosphamid, Cytarabin, Mesna	C	1	4,8
Goserelin	H	1	4,8

Protokolltyp:
CP – Polychemoth.
CM – Monochemoth.
IC – Immun-/Chemoth.
CH – Chemo-/Hormonth.
H – Hormontherapie
I – Immuntherapie
IU – unspezif. Immunth.
IS – spezif. Immunth.

Vorlage vom: 06.07.2015

Programmversion vom: 01.07.2015

©SWSTUZ-GTDS-SPSS-Auswertungssystem

Datenstand vom:

06.07.2017

Leukämien C91-95

Imatinib		6	28,6
Rituximab		3	14,3
Dasatinib		1	4,8
Cyclophosphamid, Doxorubicin, Prednisolon, Rituximab, Vincristin		1	4,8
Blinatumomab		1	4,8
gesamt Anzahl der Fälle		21	.

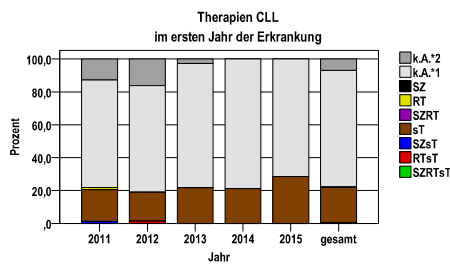
gesamt = Anzahl der therapierten Fälle; Mehrfachnennungen von Therapien sind pro Fall möglich; Prozentzahl bezieht sich auf den Anteil an den systemisch therapierten Gesamtfällen

*Bei Eintritt eines Rezidivs werden weitere Therapien nicht ausgewiesen.

CLL C91.1

Therapien im ersten Jahr nach Diagnosenstellung*

Jahr	SZRTsT	RTsT	SZsT	sT	SZRT	RT	SZ	k.A.*1	k.A.*2	gesamt	sT %
2011	0	0	1	15	0	1	0	51	10	78	19,2
2012	0	1	0	13	0	0	0	48	12	74	17,6
2013	0	0	0	16	0	0	0	56	2	74	21,6
2014	0	0	0	14	0	0	0	52	0	66	21,2
2015	0	0	0	16	0	0	0	40	0	56	28,6
gesamt	0	1	1	74	0	1	0	247	24	348	21,3
%	0	0	0	21	0	0	0	71	7	100	.



sT = systemische Therapie
RT = Strahlentherapie
SZ = Stammzellentransplantation

k.A.*1 = keine tumorspezifische Therapie, jedoch histologisch gesichert
k.A.*2 = keine tumorspezifische Therapie, nur klinische Sicherung des Tumors

Diagnosejahre
2011 bis 2015

Stammzellentransplantation im ersten Jahr nach Diagnosenstellung*

OPS	Anzahl	%	OPS-Schlüssel Version 2015
8-805	1	100,0	Transfusion von peripher gewonnenen hämatopoetischen Stammzellen
gesamt	1	.	

gesamt = Anzahl der transplantierten Fälle (entspricht der Transplantations-Anzahl der vorhergehende Tabelle); Mehrfachnennungen bei den OPS-Nummern sind pro Fall möglich; Prozentzahl bezieht sich auf den Anteil an den Gesamtfällen

*Bei Eintritt eines Rezidivs werden weitere Therapien nicht ausgewiesen.

Systemische Therapien im ersten Jahr nach Diagnosenstellung*

Beschreibung	Typ	Anzahl	%
Bendamustin	C	38	50,0
Cyclophosphamid, Fludarabin	C	15	19,7
Prednisolon, Vincristin	C	11	14,5
Chlorambucil	C	9	11,8
Cyclophosphamid, Doxorubicin, Prednisolon, Vincristin	C	4	5,3
Chlorambucil, Prednisolon	C	2	2,6
Chlorambucil, Prednison	C	1	1,3
Carmustin, Cytarabin, Etoposid, Melphalan	C	1	1,3
Vincristin	C	1	1,3
Cytarabin	C	1	1,3
Dexamethason, Vincristin	C	1	1,3
Bendamustin, Prednisolon	C	1	1,3
Rituximab	I	56	73,7
Bendamustin, Rituximab	I	4	5,3
Ibrutinib	I	2	2,6
Temsirolimus	I	1	1,3
Ofatumumab	I	1	1,3
GA101	I	1	1,3
Ciclosporin	I	1	1,3
Idelalisib	I	1	1,3
gesamt Anzahl der Fälle		76	.

Protokolltyp:
CP – Polychemoth.
CM – Monochemoth.
IC – Immun-/Chemoth.
CH – Chemo-/Hormonth.
H – Hormontherapie
I – Immuntherapie
IU – unspezif. Immunth.
IS – spezif. Immunth.

gesamt = Anzahl der therapierten Fälle; Mehrfachnennungen von Therapien sind pro Fall möglich; Prozentzahl bezieht sich auf den Anteil an den systemisch therapierten Gesamtfällen

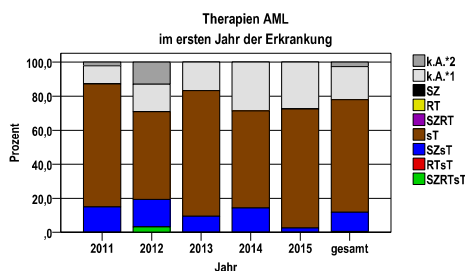
*Bei Eintritt eines Rezidivs werden weitere Therapien nicht ausgewiesen.

AML C92.0, C92.3, C92.4, C92.5, C92.6, C92.7, C92.8, C92.9, C93.0, C94.0, C94.2

Therapien im ersten Jahr nach Diagnosenstellung*

Jahr	SZRTsT	RTsT	SZsT	sT	SZRT	RT	SZ	k.A.*1	k.A.*2	gesamt	sT %
2011	0	0	7	34	0	0	0	5	1	47	72,3
2012	1	0	5	16	0	0	0	5	4	31	51,6
2013	0	0	4	31	0	0	0	7	0	42	73,8
2014	0	0	5	20	0	0	0	10	0	35	57,1
2015	0	0	1	28	0	0	0	11	0	40	70,0
gesamt	1	0	22	129	0	0	0	38	5	195	66,2
%	1	0	11	66	0	0	0	19	3	100	.

sT = systemische Therapie
RT = Strahlentherapie
SZ = Stammzellentransplantation



k.A.*1 = keine tumorspezifische Therapie, jedoch histologisch gesichert
k.A.*2 = keine tumorspezifische Therapie, nur klinische Sicherung des Tumors

Diagnosejahre
2011 bis 2015

Stammzellentransplantation im ersten Jahr nach Diagnosenstellung*

OPS	Anzahl	%	OPS-Schlüssel Version 2015
8-805	23	100,0	Transfusion von peripher gewonnenen hämatopoetischen Stammzellen
gesamt	23	.	

gesamt = Anzahl der transplantierten Fälle (entspricht der Transplantations-Anzahl der vorhergehende Tabelle); Mehrfachnennungen bei den OPS-Nummern sind pro Fall möglich; Prozentzahl bezieht sich auf den Anteil an den Gesamtfällen

*Bei Eintritt eines Rezidivs werden weitere Therapien nicht ausgewiesen.

Systemische Therapien im ersten Jahr nach Diagnosenstellung*

Beschreibung	Typ	Anzahl	%
Cytarabin	C	60	39,5
Azacitidin	C	38	25,0
Cytarabin, Daunorubicin	C	32	21,1
Cytarabin, Mitoxantron	C	29	19,1
Hydroxycarbamid	C	17	11,2
Cytarabin, Idarubicin	C	14	9,2
Cytarabin, Fludarabin, Mitoxantron	C	10	6,6
Idarubicin, Prednisolon, Tioguanin	C	8	5,3
Cytarabin, Idarubicin, Mitoxantron	C	7	4,6
Clofarabin, Cytarabin	C	7	4,6
Decitabin	C	4	2,6
Cytarabin, Fludarabin, Idarubicin	C	3	2,0
Mercaptopurin, Methotrexat	C	3	2,0
Cytarabin, Fludarabin	C	2	1,3
Medikament o. n. A.	C	2	1,3
Cytarabin, Dexamethason, Methotrexat	C	2	1,3
Cytarabin, Etoposid, Idarubicin	C	2	1,3
Fludarabin, Melphalan	C	2	1,3
Busulfan, Etoposid	C	2	1,3
Cytarabin, Doxorubicin	C	2	1,3
Ruxolitinib	I	2	1,3
gesamt Anzahl der Fälle		152	.

Protokolltyp:
CP – Polychemoth.
CM – Monochemoth.
IC – Immun-/Chemoth.
CH – Chemo-/Hormonth.
H – Hormontherapie
I – Immuntherapie
IU – unspezif. Immunth.
IS – spezif. Immunth.

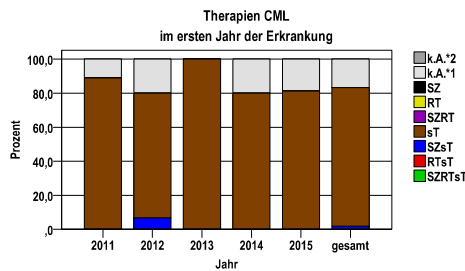
gesamt = Anzahl der therapierten Fälle; Mehrfachnennungen von Therapien sind pro Fall möglich; Prozentzahl bezieht sich auf den Anteil an den systemisch therapierten Gesamtfällen

*Bei Eintritt eines Rezidivs werden weitere Therapien nicht ausgewiesen.

CML C92.1

Therapien im ersten Jahr nach Diagnosenstellung*

Jahr	SZRTsT	RTsT	SZsT	sT	SZRT	RT	SZ	k.A.*1	k.A.*2	gesamt	sT %
2011	0	0	0	8	0	0	0	1	0	9	88,9
2012	0	0	1	11	0	0	0	3	0	15	73,3
2013	0	0	0	4	0	0	0	0	0	4	100,0
2014	0	0	0	8	0	0	0	2	0	10	80,0
2015	0	0	0	13	0	0	0	3	0	16	81,3
gesamt	0	0	1	44	0	0	0	9	0	54	81,5
%	0	0	2	81	0	0	0	17	0	100	.



sT = systemische Therapie
RT = Strahlentherapie
SZ = Stammzellentransplantation

k.A.*1 = keine tumorspezifische Therapie, jedoch histologisch gesichert
k.A.*2 = keine tumorspezifische Therapie, nur klinische Sicherung des Tumors

Diagnosejahre
2011 bis 2015

Stammzellentransplantation im ersten Jahr nach Diagnosenstellung*

OPS	Anzahl	%	OPS-Schlüssel Version 2015
8-805	1	100,0	Transfusion von peripher gewonnenen hämatopoetischen Stammzellen
gesamt	1	.	.

gesamt = Anzahl der transplantierten Fälle (entspricht der Transplantations-Anzahl der vorhergehende Tabelle); Mehrfachnennungen bei den OPS-Nummern sind pro Fall möglich; Prozentzahl bezieht sich auf den Anteil an den Gesamtfällen

*Bei Eintritt eines Rezidivs werden weitere Therapien nicht ausgewiesen.

Systemische Therapien im ersten Jahr nach Diagnosenstellung*

Beschreibung	Typ	Anzahl	%	Protokolltyp:
Hydroxycarbamid	C	13	28,9	CP – Polychemoth.
Cytarabin	C	1	2,2	CM – Monochemoth.
Azacitidin	C	1	2,2	IC – Immun-/Chemoth.
Imatinib	I	23	51,1	CH – Chemo-/Hormonth.
Nilotinib	I	17	37,8	H – Hormontherapie
Dasatinib	I	5	11,1	I – Immuntherapie
Interferon alpha	I	1	2,2	IU – unspezif. Immunth.
Ponatinib	I	1	2,2	IS – spezif. Immunth.
Ciclosporin	I	1	2,2	
Peginterferon alpha-2b	I	1	2,2	
gesamt Anzahl der Fälle		45	.	

gesamt = Anzahl der therapierten Fälle; Mehrfachnennungen von Therapien sind pro Fall möglich; Prozentzahl bezieht sich auf den Anteil an den systemisch therapierten Gesamtfällen

*Bei Eintritt eines Rezidivs werden weitere Therapien nicht ausgewiesen.

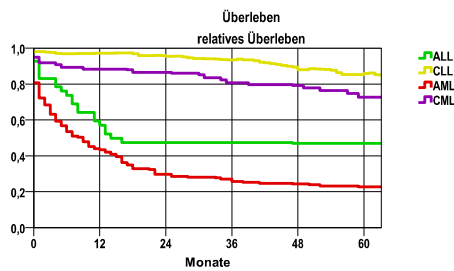
Leukämien C91-95

Diagnosejahre
2007 bis 2012

5-Jahres-Überleben nach Leukämie-Typ

Diagnose	beob. Überl.	rel. Überl.	95%-KI ±	N	zens. %
ALL	43,9	47,0	.	41	4,9
CLL	71,7	85,9	5,0	318	11,0
AML	19,2	22,8	6,3	150	3,3
CML	63,9	72,6	12,5	60	20,0

nur Ersterkrankungen



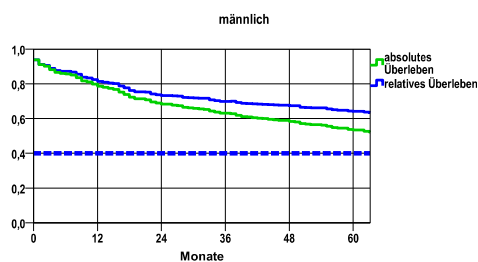
mediane Überlebenszeit

ALL 1,2 Jahre
 CLL >5,0 Jahre
 AML ,7 Jahre
 CML >5,0 Jahre

Überleben gesamt, männlich

Jahr	beob. Überl.	rel. Überl.	95%-KI ±	N	zens. %
1	78,6	81,3	4,5	322	,0
2	68,3	73,2	5,1	.	,0
3	63,0	69,9	5,3	.	,0
4	58,4	67,4	5,4	.	,0
5	53,4	64,1	5,5	.	10,2

nur Ersterkrankungen



mediane Überlebenszeit

>5,0 Jahre

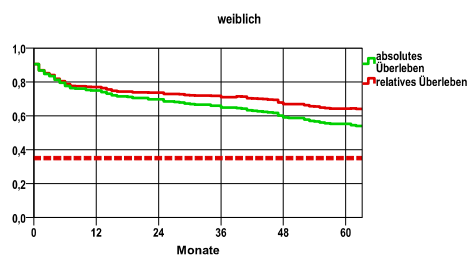
Vergleichswert - - - , 5-Jahres-Überleben (%)

RKI, BRD 2011-2012, niedrigster Wert, männlich 40,0

weiblich

Jahr	beob. Überl.	rel. Überl.	95%-KI ±	N	zens. %
1	75,0	77,0	4,8	308	,0
2	69,8	73,6	5,1	.	,0
3	64,9	71,1	5,3	.	,0
4	59,1	66,9	5,5	.	,0
5	55,2	64,3	5,6	.	9,1

nur Ersterkrankungen



mediane Überlebenszeit

>5,0 Jahre

Vergleichswert - - - , 5-Jahres-Überleben (%)

RKI, BRD 2011-2012, niedrigster Wert, weiblich 35,0

verwendete Sterbetafel:
Sachsen 1995-2011