

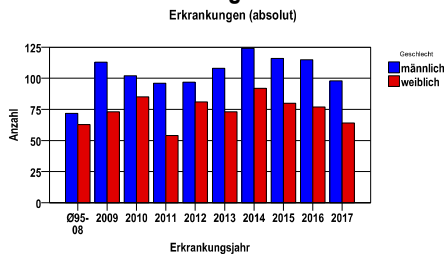
**Leukämien C91-95**

**Durchschnittlich erfasste Erkrankungszahlen**

Zeitraum	Geschlecht	N	rohe Rate	altersstandardisierte Rate (ESR)*	arithm. Alter Jahre	medianes Alter Jahre	Vergleich medianes Alter	Vergleichsquelle
2012 - 2016	männlich	560	26,4	15,7	68,0	71,7	71,0	RKI, BRD 2013-2014
	weiblich	403	18,3	10,0	68,4	74,0	73,0	

\* europastandardisierte Rate

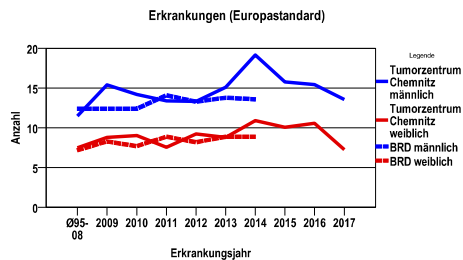
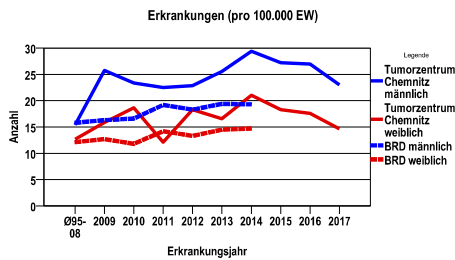
**Anzahl Neuerkrankungen**



**Absolute Neuerkrankungen und Neuerkrankungsraten je 100.000 Einwohner**

Jahr	absolut männlich	absolut weiblich	Rohe Rate männlich	Rohe Rate weiblich	Stand. Rate männlich	Stand. Rate weiblich
2017	98	64	23,0	14,6	13,6	7,3
2016	115	77	27,0	17,6	15,4	10,6
2015	116	80	27,2	18,3	15,8	10,1
2014	124	92	29,4	21,0	19,2	10,9
2013	108	73	25,6	16,6	15,1	8,8
2012	97	81	22,9	18,3	13,4	9,2
2011	96	54	22,5	12,1	13,4	7,6
2010	102	85	23,4	18,6	14,2	9,0
2009	113	73	25,7	15,9	15,4	8,8
095-08	72	63	15,4	12,7	11,5	7,5

Stand. Rate = Europastandard



**Vergleichswerte**

RKI, BRD 2014, männlich	19,3
RKI, Sachsen 2003-2004, männlich	14,2
RKI, BRD 2014, weiblich	14,7
RKI, Sachsen 2003-2004, weiblich	13,2

**Vergleichswerte**

RKI, BRD 2014, männlich	13,6
RKI, Sachsen 2003-2004, männlich	11,1
RKI, BRD 2014, weiblich	8,9
RKI, Sachsen 2003-2004, weiblich	7,5

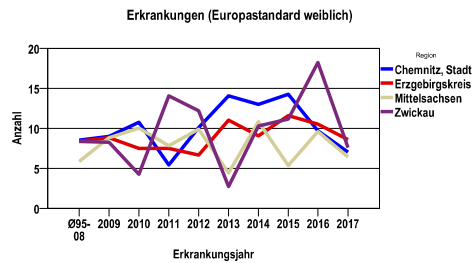
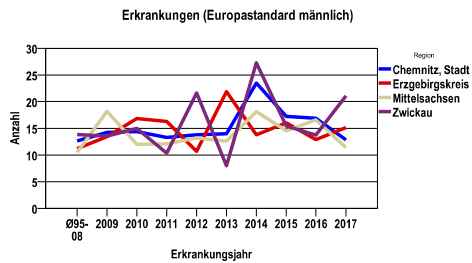
**Leukämien C91-95**

**Zahl der Neuerkrankungen nach Stadt-/Landkreisen**

Tumorzentrum Chemnitz	absolut männlich	.	.	.	.	absolut weiblich	.	.	.	.
	2017	2016	2015	2014	2013	2017	2016	2015	2014	2013
Chemnitz, Stadt	28	34	33	38	30	18	21	29	27	31
Erzgebirgskreis (anteilig 66,8%)	30	26	34	27	40	20	21	23	19	22
Mittelsachsen	29	47	41	45	32	19	24	21	38	18
Zwickau (anteilig 21,7%)	11	8	8	14	6	7	11	7	8	2

**Neuerkrankungsrate nach Stadt-/Landkreisen (n/100.000 Einwohner), altersstandardisiert (ESR)**

Region	Stand. Rate männlich	.	.	.	.	Stand. Rate weiblich	.	.	.	.
	2017	2016	2015	2014	2013	2017	2016	2015	2014	2013
Chemnitz, Stadt	12,8	16,9	17,2	23,5	14,0	7,0	9,7	14,2	13,0	14,0
Erzgebirgskreis	15,1	12,9	16,0	13,8	21,9	8,6	10,5	11,6	9,1	11,0
Mittelsachsen	11,4	16,6	14,5	18,1	12,6	6,4	9,6	5,4	10,8	4,4
Zwickau	21,1	13,7	15,4	27,3	8,0	7,6	18,2	11,2	10,3	2,7

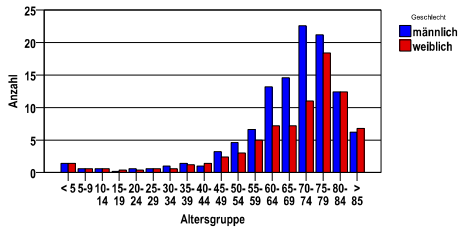


**Leukämien C91-95**

<b>Diagnosejahre</b>
2012 bis 2016

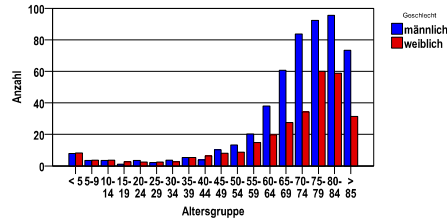
**Neuerkrankungen/Jahr nach Altersgruppen**

Neuerkrankungen pro Jahr



**Neuerkrankungen/100.000 EW nach Altersgruppen**

Neuerkrankungen je 100000EW



**Häufigkeit der Tumorerkrankungen nach der Lokalisation (ICD-O)**

ICD-O	Bezeichnung	m	%m	w	%w	ges.	%ges.
C42.1	Knochenmark	484	86,4	324	80,4	808	83,9
C42.0	Blut	63	11,3	69	17,1	132	13,7
sonst.	sonstige Lokalisationen	13	2,3	10	2,5	23	2,4
	Gesamt	560	58,2	403	41,8	963	.

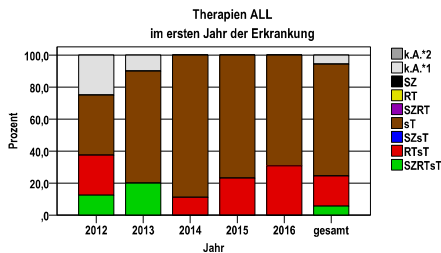
**Histologische Häufigkeitsverteilung**

Bezeichnung	M-Code	N	%	gesamt
Chronische lymphatische B-Zell-Leukämie/kleinzelliges lymphozytisches Lymphom	9823/3	471	48,9%	48,9%
Akute myeloische Leukämie mit Ausreifung	9874/3	68	7,1%	7,1%
Chronische myeloische Leukämie, BCR/ABL positiv	9875/3	57	5,9%	5,9%
Chronische myelomonozytäre Leukämie o.n.A.	9945/3	43	4,5%	4,5%
Akute myeloische Leukämie ohne Ausreifung	9873/3	39	4,0%	4,0%
Akute myeloische Leukämie mit Myelodysplasie-ähnlichen Veränderungen	9895/3	36	3,7%	3,7%
Vorläufer-B-lymphoblastische Leukämie	9836/3	30	3,1%	3,1%
sonstige maligne Histologien		219	22,7%	22,7%
maligne Histologien gesamt		963		100%

ALL C91.0

Therapien im ersten Jahr nach Diagnosenstellung\*

Jahr	SZRTsT	RTsT	SZsT	sT	SZRT	RT	SZ	k.A.*1	k.A.*2	gesamt	sT %
2012	1	2	0	3	0	0	0	2	0	8	37,5
2013	2	0	0	7	0	0	0	1	0	10	70,0
2014	0	1	0	8	0	0	0	0	0	9	88,9
2015	0	3	0	10	0	0	0	0	0	13	76,9
2016	0	4	0	9	0	0	0	0	0	13	69,2
gesamt	3	10	0	37	0	0	0	3	0	53	69,8
%	6	19	0	70	0	0	0	6	0	100	.



sT = systemische Therapie  
RT = Strahlentherapie  
SZ = Stammzellentransplantation

k.A.\*1 = keine tumorspezifische Therapie, jedoch histologisch gesichert  
k.A.\*2 = keine tumorspezifische Therapie, nur klinische Sicherung des Tumors

<b>Diagnosejahre</b>
2012 bis 2016

Stammzellentransplantation im ersten Jahr nach Diagnosenstellung\*

OPS	Anzahl	%	OPS-Schlüssel Version 2015
8-805	3	100,0	Transfusion von peripher gewonnenen hämatopoetischen Stammzellen
gesamt	3	.	

gesamt = Anzahl der transplantierten Fälle (entspricht der Transplantations-Anzahl der vorhergehende Tabelle); Mehrfachnennungen bei den OPS-Nummern sind pro Fall möglich; Prozentzahl bezieht sich auf den Anteil an den Gesamtfällen

\*Bei Eintritt eines Rezidivs werden weitere Therapien nicht ausgewiesen.

Systemische Therapien im ersten Jahr nach Diagnosenstellung\*

Beschreibung	Typ	Anzahl	%
Medikament o. n. A.	C	27	54,0
Cyclophosphamid	C	22	44,0
Cytarabin, Dexamethason, Etoposid, Methotrexat, Vindesin	C	12	24,0
Asparaginase, Daunorubicin, Dexamethason, Vincristin	C	12	24,0
Cyclophosphamid, Cytarabin, Daunorubicin, Dexamethason, Doxorubicin, Mercaptopurin, Methotrexat, Prednison, Tioguanin, Vincristin	C	12	24,0
Cytarabin, Dexamethason, Methotrexat	C	8	16,0
Vincristin	C	6	12,0
Cytarabin	C	5	10,0
Methotrexat	C	5	10,0
Asparaginase, Mercaptopurin, Methotrexat	C	5	10,0
Cyclophosphamid, Cytarabin, Mercaptopurin, Methotrexat	C	5	10,0
Asparaginase	C	4	8,0
Cyclophosphamid, Cytarabin	C	4	8,0
Doxorubicin, Prednisolon, Vindesin	C	4	8,0
Cyclophosphamid, Cytarabin, Mesna	C	4	8,0
Cytarabin, Fludarabin, Idarubicin	C	3	6,0
Asparaginase, Methotrexat	C	3	6,0
Cyclophosphamid, Dexamethason	C	3	6,0
Cyclophosphamid, Doxorubicin, Prednisolon, Vincristin	C	2	4,0
Mercaptopurin, Methotrexat	C	2	4,0
Cyclophosphamid, Cytarabin, Tioguanin	C	2	4,0
Idarubicin, Vincristin	C	2	4,0
Carmustin, Cytarabin, Dexamethason, Etoposid, Melphalan	C	1	2,0
Dexamethason, Idarubicin, Vincristin	C	1	2,0
Imatinib	C	1	2,0
Fludarabin	C	1	2,0
Mercaptopurin	C	1	2,0
Cytarabin, Teniposid	C	1	2,0
Cyclophosphamid, Prednisolon	C	1	2,0
Asparaginase, Cyclophosphamid, Cytarabin, Daunorubicin, Etoposid, Mercaptopurin,	C	1	2,0

Protokolltyp:  
CP – Polychemoth.  
CM – Monochemoth.  
IC – Immun-/Chemoth.  
CH – Chemo-/Hormonth.  
H – Hormontherapie  
I – Immuntherapie  
IU – unspezif. Immunth.  
IS – spezif. Immunth.

Vorlage vom: 06.07.2015

Programmversion vom: 01.07.2015

©SWSTUZ-GTDS-SPSS-Auswertungssystem

Datenstand vom:

14.08.2018

## Leukämien C91-95

Methotrexat, Prednison, Tioguanin, Vincristin, Vindesin			
Cyclophosphamid, Dexamethason, Methotrexat	C	1	2,0
Cytarabin, Dexamethason, Etoposid, Methotrexat, Vincristin	C	1	2,0
Rituximab	I	11	22,0
Imatinib	I	5	10,0
Dasatinib	I	1	2,0
Antithymocyte globulin	I	1	2,0
keine Angabe		1	2,0
gesamt Anzahl der Fälle		50	.

gesamt = Anzahl der therapierten Fälle; Mehrfachnennungen von Therapien sind pro Fall möglich; Prozentzahl bezieht sich auf den Anteil an den systemisch therapierten Gesamtfällen

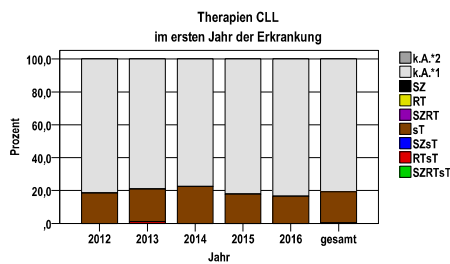
\*Bei Eintritt eines Rezidivs werden weitere Therapien nicht ausgewiesen.

Leukämien C91-95

CLL C91.1

Therapien im ersten Jahr nach Diagnosenstellung\*

Jahr	SZRTsT	RTsT	SZsT	sT	SZRT	RT	SZ	k.A.*1	k.A.*2	gesamt	sT %
2012	0	0	0	18	0	0	0	80	0	98	18,4
2013	0	1	0	18	0	0	0	72	0	91	19,8
2014	0	0	0	24	0	0	0	83	0	107	22,4
2015	0	0	0	16	0	0	0	74	0	90	17,8
2016	0	0	0	14	0	0	0	71	0	85	16,5
gesamt	0	1	0	90	0	0	0	380	0	471	19,1
%	0	0	0	19	0	0	0	81	0	100	.



sT = systemische Therapie  
 RT = Strahlentherapie  
 SZ = Stammzellentransplantation

k.A.\*1 = keine tumorspezifische Therapie, jedoch histologisch gesichert  
 k.A.\*2 = keine tumorspezifische Therapie, nur klinische Sicherung des Tumors

<b>Diagnosejahre</b>
2012 bis 2016

Stammzellentransplantation im ersten Jahr nach Diagnosenstellung\*


gesamt = Anzahl der transplantierten Fälle (entspricht der Transplantations-Anzahl der vorhergehende Tabelle); Mehrfachnennungen bei den OPS-Nummern sind pro Fall möglich; Prozentzahl bezieht sich auf den Anteil an den Gesamtfällen

\*Bei Eintritt eines Rezidivs werden weitere Therapien nicht ausgewiesen.

Systemische Therapien im ersten Jahr nach Diagnosenstellung\*

Beschreibung	Typ	Anzahl	%
Bendamustin	C	43	47,3
Cyclophosphamid, Fludarabin	C	31	34,1
Vincristin	C	6	6,6
Chlorambucil	C	4	4,4
Cyclophosphamid, Doxorubicin, Prednisolon, Vincristin	C	2	2,2
Medikament o. n. A.	C	2	2,2
Chlorambucil, Prednison	C	1	1,1
Cytarabin, Fludarabin, Mitoxantron	C	1	1,1
Cladribin	C	1	1,1
Fludarabin	C	1	1,1
Methotrexat	C	1	1,1
Bortezomib	C	1	1,1
Chlorambucil, Prednisolon	C	1	1,1
Cisplatin, Cytarabin	C	1	1,1
Rituximab	I	72	79,1
Ibrutinib	I	4	4,4
GA101	I	1	1,1
Medikament o. n. A.	I	1	1,1
gesamt Anzahl der Fälle		91	.

Protokolltyp:  
 CP – Polychemoth.  
 CM – Monochemoth.  
 IC – Immun-/Chemoth.  
 CH – Chemo-/Hormonth.  
 H – Hormontherapie  
 I – Immuntherapie  
 IU – unspezif. Immunth.  
 IS – spezif. Immunth.

gesamt = Anzahl der therapierten Fälle; Mehrfachnennungen von Therapien sind pro Fall möglich; Prozentzahl bezieht sich auf den Anteil an den systemisch therapierten Gesamtfällen

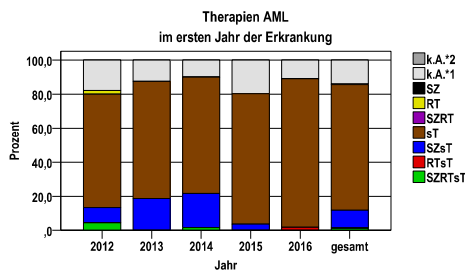
\*Bei Eintritt eines Rezidivs werden weitere Therapien nicht ausgewiesen.

## Leukämien C91-95

## AML C92.0, C92.3, C92.4, C92.5, C92.6, C92.7, C92.8, C92.9, C93.0, C94.0, C94.2

## Therapien im ersten Jahr nach Diagnosenstellung\*

Jahr	SZRTsT	RTsT	SZsT	sT	SZRT	RT	SZ	k.A.*1	k.A.*2	gesamt	sT %
2012	2	0	4	30	0	1	0	8	0	45	66,7
2013	0	0	9	33	0	0	0	6	0	48	68,8
2014	1	0	12	41	0	0	0	6	0	60	68,3
2015	0	0	2	43	0	0	0	11	0	56	76,8
2016	0	1	0	48	0	0	0	6	0	55	87,3
gesamt	3	1	27	195	0	1	0	37	0	264	73,9
%	1	0	10	74	0	0	0	14	0	100	.



sT = systemische Therapie  
RT = Strahlentherapie  
SZ = Stammzellentransplantation

k.A.\*1 = keine tumorspezifische Therapie, jedoch histologisch gesichert  
k.A.\*2 = keine tumorspezifische Therapie, nur klinische Sicherung des Tumors

Diagnosejahre
2012 bis 2016

## Stammzellentransplantation im ersten Jahr nach Diagnosenstellung\*

OPS	Anzahl	%	OPS-Schlüssel Version 2015
8-805	30	100,0	Transfusion von peripher gewonnenen hämatopoetischen Stammzellen
gesamt	30	.	

gesamt = Anzahl der transplantierten Fälle (entspricht der Transplantations-Anzahl der vorhergehende Tabelle); Mehrfachnennungen bei den OPS-Nummern sind pro Fall möglich; Prozentzahl bezieht sich auf den Anteil an den Gesamtfällen

\*Bei Eintritt eines Rezidivs werden weitere Therapien nicht ausgewiesen.

## Systemische Therapien im ersten Jahr nach Diagnosenstellung\*

Beschreibung	Typ	Anzahl	%
Cytarabin, Daunorubicin	C	97	42,9
Cytarabin	C	82	36,3
Azacitidin	C	75	33,2
Hydroxycarbamid	C	73	32,3
Cytarabin, Fludarabin, Mitoxantron	C	36	15,9
Cytarabin, Mitoxantron	C	22	9,7
Medikament o. n. A.	C	13	5,8
Fludarabin, Melphalan	C	6	2,7
Idarubicin, Tretinoin	C	5	2,2
Decitabin	C	5	2,2
Clofarabin, Cytarabin	C	4	1,8
Mercaptopurin, Methotrexat	C	3	1,3
Cytarabin, Methotrexat	C	3	1,3
Busulfan, Fludarabin	C	3	1,3
gesamt Anzahl der Fälle		226	.

Protokolltyp:  
CP – Polychemoth.  
CM – Monochemoth.  
IC – Immun-/Chemoth.  
CH – Chemo-/Hormonth.  
H – Hormontherapie  
I – Immuntherapie  
IU – unspezif. Immunth.  
IS – spezif. Immunth.

gesamt = Anzahl der therapierten Fälle; Mehrfachnennungen von Therapien sind pro Fall möglich; Prozentzahl bezieht sich auf den Anteil an den systemisch therapierten Gesamtfällen

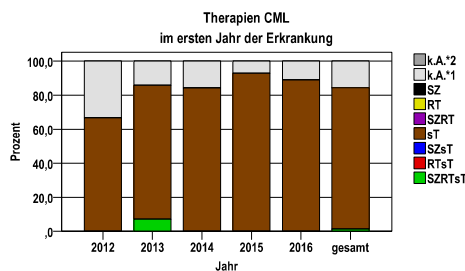
\*Bei Eintritt eines Rezidivs werden weitere Therapien nicht ausgewiesen.

Leukämien C91-95

CML C92.1

Therapien im ersten Jahr nach Diagnosenstellung\*

Jahr	SZRTsT	RTsT	SZsT	sT	SZRT	RT	SZ	k.A.*1	k.A.*2	gesamt	sT %
2012	0	0	0	8	0	0	0	4	0	12	66,7
2013	1	0	0	11	0	0	0	2	0	14	78,6
2014	0	0	0	16	0	0	0	3	0	19	84,2
2015	0	0	0	13	0	0	0	1	0	14	92,9
2016	0	0	0	16	0	0	0	2	0	18	88,9
gesamt	1	0	0	64	0	0	0	12	0	77	83,1
%	1	0	0	83	0	0	0	16	0	100	.



sT = systemische Therapie  
 RT = Strahlentherapie  
 SZ = Stammzellentransplantation

k.A.\*1 = keine tumorspezifische Therapie, jedoch histologisch gesichert  
 k.A.\*2 = keine tumorspezifische Therapie, nur klinische Sicherung des Tumors

Diagnosejahre
2012 bis 2016

Stammzellentransplantation im ersten Jahr nach Diagnosenstellung\*

OPS	Anzahl	%	OPS-Schlüssel Version 2015
8-805	1	100,0	Transfusion von peripher gewonnenen hämatopoetischen Stammzellen
gesamt	1	.	

gesamt = Anzahl der transplantierten Fälle (entspricht der Transplantations-Anzahl der vorhergehende Tabelle); Mehrfachnennungen bei den OPS-Nummern sind pro Fall möglich; Prozentzahl bezieht sich auf den Anteil an den Gesamtfällen

\*Bei Eintritt eines Rezidivs werden weitere Therapien nicht ausgewiesen.

Systemische Therapien im ersten Jahr nach Diagnosenstellung\*

Beschreibung	Typ	Anzahl	%	Protokolltyp:
Hydroxycarbamid	C	28	43,1	CP – Polychemoth.
Imatinib	C	4	6,2	CM – Monochemoth.
Cytarabin	C	2	3,1	IC – Immun-/Chemoth.
Fludarabin	C	1	1,5	CH – Chemo-/Hormonth.
Anagrelid	C	1	1,5	H – Hormontherapie
Medikament o. n. A.	C	1	1,5	I – Immuntherapie
Cytarabin, Dexamethason, Methotrexat	C	1	1,5	IU – unspezif. Immunth.
Imatinib	I	31	47,7	IS – spezif. Immunth.
Nilotinib	I	27	41,5	
Interferon alpha	I	3	4,6	
Dasatinib	I	2	3,1	
Peginterferon alpha-2b	I	1	1,5	
gesamt Anzahl der Fälle		65	.	

gesamt = Anzahl der therapierten Fälle; Mehrfachnennungen von Therapien sind pro Fall möglich; Prozentzahl bezieht sich auf den Anteil an den systemisch therapierten Gesamtfällen

\*Bei Eintritt eines Rezidivs werden weitere Therapien nicht ausgewiesen.



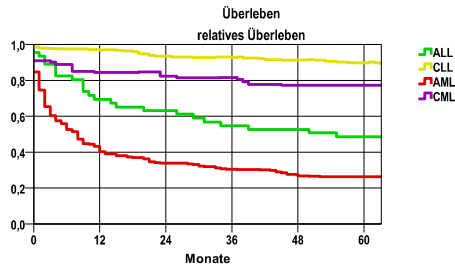
**Leukämien C91-95**

Diagnosejahre
2008 bis 2013

**5-Jahres-Überleben nach Leukämie-Typ**

Diagnose	beob. Überl.	rel. Überl.	95%-KI ±	N	zens. %
ALL	46,6	48,6	14,6	45	6,7
CLL	76,1	89,8	4,1	418	9,6
AML	22,2	26,3	5,3	234	2,1
CML	68,2	77,3	.	66	9,1

nur Ersterkrankungen



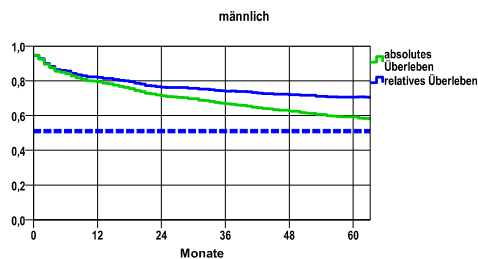
**mediane Überlebenszeit**

ALL 4,5 Jahre  
 CLL >5,0 Jahre  
 AML ,6 Jahre  
 CML >5,0 Jahre

**Überleben gesamt, männlich**

Jahr	beob. Überl.	rel. Überl.	95%-KI ±	N	zens. %
1	79,4	82,1	3,6	475	,0
2	71,4	76,3	4,1	.	,0
3	66,7	74,0	4,2	.	,0
4	62,5	72,0	4,4	.	,0
5	59,2	70,6	4,4	.	7,4

nur Ersterkrankungen



**mediane Überlebenszeit**

>5,0 Jahre

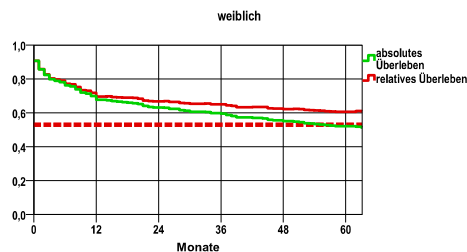
**Vergleichswert - - - - , 5-Jahres-Überleben (%)**

RKI, BRD 2013-2014, niedrigster Wert, männlich 51,0

**weiblich**

Jahr	beob. Überl.	rel. Überl.	95%-KI ±	N	zens. %
1	67,7	69,6	4,9	356	,0
2	63,2	66,7	5,0	.	,0
3	59,6	65,0	5,1	.	,0
4	55,1	62,1	5,2	.	,0
5	52,1	60,6	5,2	.	6,7

nur Ersterkrankungen



**mediane Überlebenszeit**

>5,0 Jahre

**Vergleichswert - - - - , 5-Jahres-Überleben (%)**

RKI, BRD 2013-2014, niedrigster Wert, weiblich 53,0

verwendete Sterbetafel:
Sachsen 1995-2011