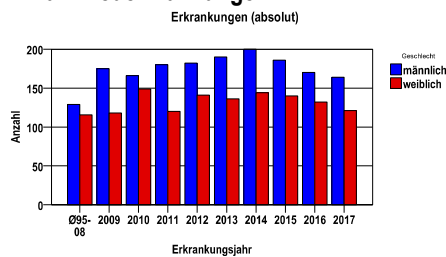


**Durchschnittlich erfasste Erkrankungszahlen**

Zeitraum	Geschlecht	N	rohe Rate	altersstandardisierte Rate (ESR)*	arithm. Alter Jahre	medianes Alter Jahre	Vergleich medianes Alter	Vergleichsquelle
2012 - 2016	männlich	928	25,9	15,4	67,8	71,6	71,0	RKI, BRD 2013-2014
	weiblich	693	18,5	9,6	69,5	74,0	73,0	

\* europastandardisierte Rate

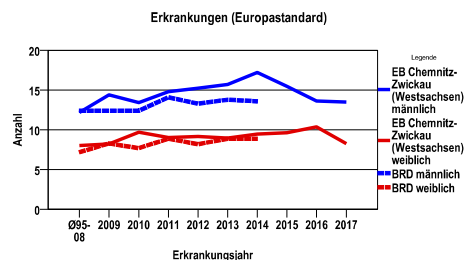
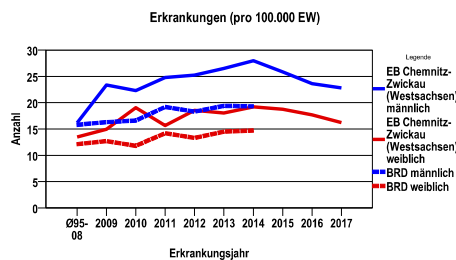
**Anzahl Neuerkrankungen**



**Absolute Neuerkrankungen und Neuerkrankungsraten je 100.000 Einwohner**

Jahr	absolut männlich	absolut weiblich	Rohe Rate männlich	Rohe Rate weiblich	Stand. Rate männlich	Stand. Rate weiblich
2017	164	121	22,8	16,2	13,5	8,3
2016	170	132	23,6	17,7	13,6	10,4
2015	186	140	25,9	18,8	15,5	9,6
2014	200	144	28,0	19,2	17,2	9,5
2013	190	136	26,5	18,1	15,7	9,0
2012	182	141	25,3	18,6	15,2	9,2
2011	180	120	24,8	15,7	14,8	9,0
2010	166	149	22,3	19,0	13,4	9,7
2009	175	118	23,3	14,9	14,4	8,2
Ø95-08	129	116	16,1	13,5	12,2	8,0

Stand. Rate = Europastandard



**Vergleichswerte** - - - ; - - -

RKI, BRD 2014, männlich	19,3
RKI, Sachsen 2003-2004, männlich	14,2
RKI, BRD 2014, weiblich	14,7
RKI, Sachsen 2003-2004, weiblich	13,2

**Vergleichswerte** - - - ; - - -

RKI, BRD 2014, männlich	13,6
RKI, Sachsen 2003-2004, männlich	11,1
RKI, BRD 2014, weiblich	8,9
RKI, Sachsen 2003-2004, weiblich	7,5

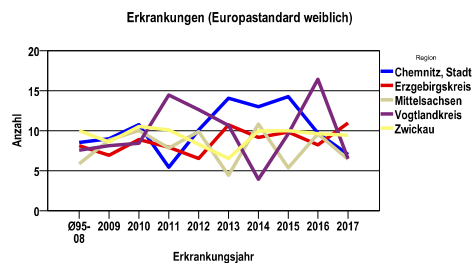
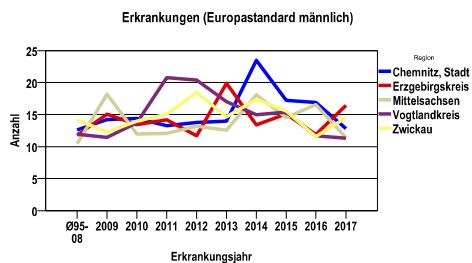
**EB Chemnitz-Zwickau (West Sachsen) Chemnitz, Stadt, Erzgebirgskreis, Mittelsachsen, Vogtlandkreis, Zwickau**  
**Leukämien C91-95**

**Zahl der Neuerkrankungen nach Stadt-/Landkreisen**

EB Chemnitz-Zwickau (West Sachsen)	absolut männlich					absolut weiblich				
	2017	2016	2015	2014	2013	2017	2016	2015	2014	2013
Chemnitz, Stadt	28	34	33	38	30	18	21	29	27	31
Erzgebirgskreis	47	36	46	38	56	36	24	30	30	36
Mittelsachsen	29	47	41	45	32	19	24	21	38	18
Vogtlandkreis	24	24	28	33	34	16	30	27	14	24
Zwickau	36	29	38	46	38	32	33	33	35	27

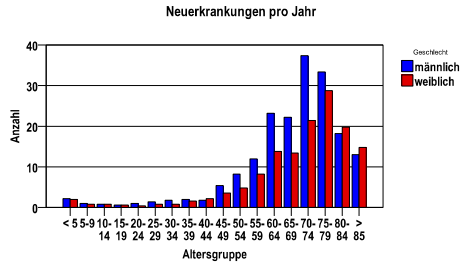
**Neuerkrankungsrate nach Stadt-/Landkreisen (n/100.000 Einwohner), altersstandardisiert (ESR)**

Region	Stand. Rate männlich					Stand. Rate weiblich				
	2017	2016	2015	2014	2013	2017	2016	2015	2014	2013
Chemnitz, Stadt	12,8	16,9	17,2	23,5	14,0	7,0	9,7	14,2	13,0	14,0
Erzgebirgskreis	16,4	11,9	15,1	13,4	19,9	11,0	8,2	9,8	9,1	10,7
Mittelsachsen	11,4	16,6	14,5	18,1	12,6	6,4	9,6	5,4	10,8	4,4
Vogtlandkreis	11,3	11,7	15,4	15,0	17,0	6,5	16,4	9,6	3,9	10,7
Zwickau	14,5	11,5	15,5	17,4	14,7	9,4	9,6	10,0	10,0	6,5

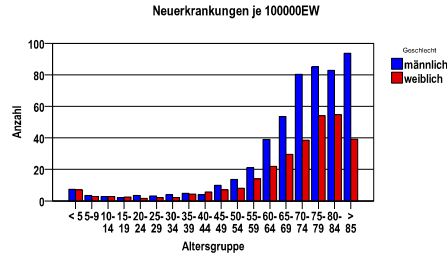


<b>Diagnosejahre</b> 2012 bis 2016
---------------------------------------

**Neuerkrankungen/Jahr nach Altersgruppen**



**Neuerkrankungen/100.000 EW nach Altersgruppen**



**Häufigkeit der Tumorerkrankungen nach der Lokalisation (ICD-O)**

ICD-O	Bezeichnung	m	%m	w	%w	ges.	%ges.
C42.1	Knochenmark	836	90,1	601	86,7	1437	88,6
C42.0	Blut	70	7,5	80	11,5	150	9,3
sonst.	sonstige Lokalisationen	22	2,4	12	1,7	34	2,1
	Gesamt	928	57,2	693	42,8	1621	.

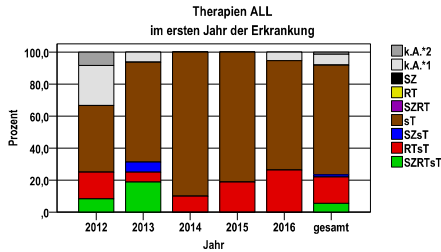
**Histologische Häufigkeitsverteilung**

Bezeichnung	M-Code	N	%	gesamt
Chronische lymphatische B-Zell-Leukämie/kleinzelliges lymphozytisches Lymphom	9823/3	791	49,4%	48,8%
Akute myeloische Leukämie mit Ausreifung	9874/3	99	6,2%	6,1%
Chronische myeloische Leukämie, BCR/ABL positiv	9875/3	82	5,1%	5,1%
Chronische myelomonozytäre Leukämie o.n.A.	9945/3	62	3,9%	3,8%
Akute myeloische Leukämie mit Myelodysplasie-ähnlichen Veränderungen	9895/3	62	3,9%	3,8%
Akute myeloische Leukämie o.n.A.	9861/3	58	3,6%	3,6%
Akute myeloische Leukämie ohne Ausreifung	9873/3	56	3,5%	3,5%
Akute myelomonozytäre Leukämie	9867/3	51	3,2%	3,1%
sonstige maligne Histologien		341	21,3%	21,0%
maligne Histologien gesamt		1602		98,8%
unklare Dignität gesamt		1		0,1%
nicht histologisch gesichert		18		1,1%

**ALL C91.0**

**Therapien im ersten Jahr nach Diagnosenstellung\***

Jahr	SZRTsT	RTsT	SZsT	sT	SZRT	RT	SZ	k.A.*1	k.A.*2	gesamt	sT %
2012	1	2	0	5	0	0	0	3	1	12	41,7
2013	3	1	1	10	0	0	0	1	0	16	62,5
2014	0	1	0	9	0	0	0	0	0	10	90,0
2015	0	3	0	13	0	0	0	0	0	16	81,3
2016	0	5	0	13	0	0	0	1	0	19	68,4
gesamt	4	12	1	50	0	0	0	5	1	73	68,5
%	5	16	1	68	0	0	0	7	1	100	.



sT = systemische Therapie  
 RT = Strahlentherapie  
 SZ = Stammzellentransplantation

k.A.\*1 = keine tumorspezifische Therapie, jedoch histologisch gesichert  
 k.A.\*2 = keine tumorspezifische Therapie, nur klinische Sicherung des Tumors

<b>Diagnosejahre</b>
2012 bis 2016

**Stammzellentransplantation im ersten Jahr nach Diagnosenstellung\***

OPS	Anzahl	%	OPS-Schlüssel Version 2015
8-805	5	100,0	Transfusion von peripher gewonnenen hämatopoetischen Stammzellen
gesamt	5	.	

gesamt = Anzahl der transplantierten Fälle (entspricht der Transplantations-Anzahl der vorhergehende Tabelle); Mehrfachnennungen bei den OPS-Nummern sind pro Fall möglich; Prozentzahl bezieht sich auf den Anteil an den Gesamtfällen

\*Bei Eintritt eines Rezidivs werden weitere Therapien nicht ausgewiesen.

**Systemische Therapien im ersten Jahr nach Diagnosenstellung\***

Beschreibung	Typ	Anzahl	%
Medikament o. n. A.	C	31	46,3
Cyclophosphamid	C	25	37,3
Cyclophosphamid, Cytarabin, Daunorubicin, Dexamethason, Doxorubicin, Mercaptopurin, Methotrexat, Prednison, Tioguanin, Vincristin	C	19	28,4
Cytarabin, Dexamethason, Etoposid, Methotrexat, Vindesin	C	16	23,9
Asparaginase, Daunorubicin, Dexamethason, Vincristin	C	14	20,9
Cytarabin, Dexamethason, Methotrexat	C	9	13,4
Vincristin	C	7	10,4
Asparaginase, Methotrexat	C	7	10,4
Methotrexat	C	6	9,0
Asparaginase, Mercaptopurin, Methotrexat	C	6	9,0
Cyclophosphamid, Cytarabin, Mercaptopurin, Methotrexat	C	6	9,0
Cyclophosphamid, Dexamethason, Methotrexat	C	6	9,0
Cytarabin	C	5	7,5
Mercaptopurin, Methotrexat	C	5	7,5
Cyclophosphamid, Dexamethason	C	5	7,5
Cyclophosphamid, Cytarabin, Mesna	C	5	7,5
Cytarabin, Fludarabin, Idarubicin	C	4	6,0
Asparaginase	C	4	6,0
Cyclophosphamid, Cytarabin	C	4	6,0
Doxorubicin, Prednisolon, Vindesin	C	4	6,0
Idarubicin, Vincristin	C	3	4,5
Cyclophosphamid, Doxorubicin, Prednisolon, Vincristin	C	2	3,0
Dexamethason, Idarubicin, Vincristin	C	2	3,0
Cyclophosphamid, Cytarabin, Tioguanin	C	2	3,0
Cytarabin, Teniposid	C	2	3,0
Cyclophosphamid, Prednisolon	C	2	3,0
Cytarabin, Dexamethason, Etoposid, Methotrexat, Vincristin	C	2	3,0
Carmustin, Cytarabin, Dexamethason, Etoposid, Melphalan	C	1	1,5
Imatinib	C	1	1,5
Cladribin	C	1	1,5

**Protokolltyp:**  
 CP – Polychemoth.  
 CM – Monochemoth.  
 IC – Immun-/Chemoth.  
 CH – Chemo-/Hormonth.  
 H – Hormontherapie  
 I – Immuntherapie  
 IU – unspezif. Immunth.  
 IS – spezif. Immunth.

**Leukämien C91-95**

Fludarabin	C	1	1,5
Mercaptopurin	C	1	1,5
Prednisolon, Vincristin	C	1	1,5
Cyclophosphamid, Cytarabin, Mercaptopurin	C	1	1,5
Asparaginase, Cyclophosphamid, Cytarabin, Daunorubicin, Etoposid, Mercaptopurin, Methotrexat, Prednison, Tioguanin, Vincristin, Vindesin	C	1	1,5
Asparaginase, Daunorubicin, Dexamethason, Rituximab, Vincristin	C	1	1,5
Cyclophosphamid, Cytarabin, Mercaptopurin, Methotrexat, Rituximab	C	1	1,5
Rituximab	I	14	20,9
Imatinib	I	13	19,4
Dasatinib	I	2	3,0
Antithymocyte globulin	I	1	1,5
keine Angabe		1	1,5
gesamt Anzahl der Fälle		67	.

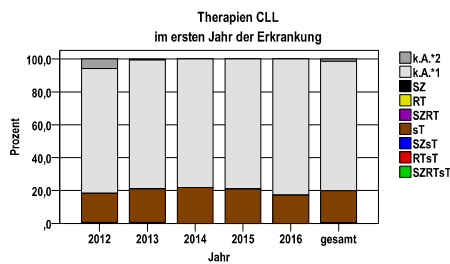
gesamt = Anzahl der therapierten Fälle; Mehrfachnennungen von Therapien sind pro Fall möglich; Prozentzahl bezieht sich auf den Anteil an den systemisch therapierten Gesamtfällen

\*Bei Eintritt eines Rezidivs werden weitere Therapien nicht ausgewiesen.

**CLL C91.1**

**Therapien im ersten Jahr nach Diagnosenstellung\***

Jahr	SZRTsT	RTsT	SZsT	sT	SZRT	RT	SZ	k.A.*1	k.A.*2	gesamt	sT %
2012	0	1	0	31	0	0	0	133	10	175	17,7
2013	0	1	0	34	0	0	0	130	1	166	20,5
2014	0	0	0	38	0	0	0	136	0	174	21,8
2015	0	0	0	31	0	0	0	117	0	148	20,9
2016	0	0	0	24	0	0	0	116	0	140	17,1
gesamt	0	2	0	158	0	0	0	632	11	803	19,7
%	0	0	0	20	0	0	0	79	1	100	.



sT = systemische Therapie  
 RT = Strahlentherapie  
 SZ = Stammzellentransplantation

k.A.\*1 = keine tumorspezifische Therapie, jedoch histologisch gesichert  
 k.A.\*2 = keine tumorspezifische Therapie, nur klinische Sicherung des Tumors

<b>Diagnosejahre</b>
2012 bis 2016

**Stammzellentransplantation im ersten Jahr nach Diagnosenstellung\***


gesamt = Anzahl der transplantierten Fälle (entspricht der Transplantations-Anzahl der vorhergehende Tabelle); Mehrfachnennungen bei den OPS-Nummern sind pro Fall möglich; Prozentzahl bezieht sich auf den Anteil an den Gesamtfällen

\*Bei Eintritt eines Rezidivs werden weitere Therapien nicht ausgewiesen.

**Systemische Therapien im ersten Jahr nach Diagnosenstellung\***

Beschreibung	Typ	Anzahl	%
Bendamustin	C	76	47,5
Cyclophosphamid, Fludarabin	C	47	29,4
Chlorambucil	C	11	6,9
Prednisolon, Vincristin	C	10	6,3
Vincristin	C	6	3,8
Cyclophosphamid, Doxorubicin, Prednisolon, Vincristin	C	4	2,5
Chlorambucil, Prednisolon	C	3	1,9
Chlorambucil, Prednison	C	2	1,3
Medikament o. n. A.	C	2	1,3
Dexamethason, Vincristin	C	2	1,3
Rituximab	I	125	78,1
Ibrutinib	I	6	3,8
GA101	I	2	1,3
gesamt Anzahl der Fälle		160	.

**Protokolltyp:**  
 CP – Polychemoth.  
 CM – Monochemoth.  
 IC – Immun-/Chemoth.  
 CH – Chemo-/Hormonth.  
 H – Hormontherapie  
 I – Immuntherapie  
 IU – unspezif. Immunth.  
 IS – spezif. Immunth.

gesamt = Anzahl der therapierten Fälle; Mehrfachnennungen von Therapien sind pro Fall möglich; Prozentzahl bezieht sich auf den Anteil an den systemisch therapierten Gesamtfällen

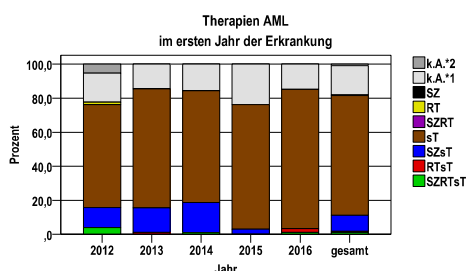
\*Bei Eintritt eines Rezidivs werden weitere Therapien nicht ausgewiesen.

**Leukämien C91-95**

**AML C92.0, C92.3, C92.4, C92.5, C92.6, C92.7, C92.8, C92.9, C93.0, C94.0, C94.2**

**Therapien im ersten Jahr nach Diagnosenstellung\***

Jahr	SZRTsT	RTsT	SZsT	sT	SZRT	RT	SZ	k.A.*1	k.A.*2	gesamt	sT %
2012	3	0	9	46	0	1	0	13	4	76	60,5
2013	0	1	13	63	0	0	0	13	0	90	70,0
2014	1	0	17	63	0	0	0	15	0	96	65,6
2015	0	0	3	71	0	0	0	23	0	97	73,2
2016	1	2	0	72	0	0	0	13	0	88	81,8
gesamt	5	3	42	315	0	1	0	77	4	447	70,5
%	1	1	9	70	0	0	0	17	1	100	.



sT = systemische Therapie  
 RT = Strahlentherapie  
 SZ = Stammzellentransplantation

k.A.\*1 = keine tumorspezifische Therapie, jedoch histologisch gesichert  
 k.A.\*2 = keine tumorspezifische Therapie, nur klinische Sicherung des Tumors

<b>Diagnosejahre</b>
2012 bis 2016

**Stammzellentransplantation im ersten Jahr nach Diagnosenstellung\***

OPS	Anzahl	%	OPS-Schlüssel Version 2015
8-805	47	100,0	Transfusion von peripher gewonnenen hämatopoetischen Stammzellen
gesamt	47	.	

gesamt = Anzahl der transplantierten Fälle (entspricht der Transplantations-Anzahl der vorhergehende Tabelle); Mehrfachnennungen bei den OPS-Nummern sind pro Fall möglich; Prozentzahl bezieht sich auf den Anteil an den Gesamtfällen

\*Bei Eintritt eines Rezidivs werden weitere Therapien nicht ausgewiesen.

**Systemische Therapien im ersten Jahr nach Diagnosenstellung\***

Beschreibung	Typ	Anzahl	%
Cytarabin	C	131	35,9
Cytarabin, Daunorubicin	C	126	34,5
Azacitidin	C	114	31,2
Hydroxycarbamid	C	89	24,4
Cytarabin, Mitoxantron	C	50	13,7
Cytarabin, Fludarabin, Mitoxantron	C	48	13,2
Medikament o. n. A.	C	17	4,7
Cytarabin, Idarubicin	C	13	3,6
Decitabin	C	11	3,0
Clofarabin, Cytarabin	C	9	2,5
Fludarabin, Melphalan	C	8	2,2
Idarubicin, Prednisolon, Tioguanin	C	7	1,9
Cytarabin, Idarubicin, Mitoxantron	C	6	1,6
Idarubicin, Tretinoin	C	6	1,6
Cytarabin, Fludarabin, Idarubicin	C	5	1,4
Mercaptopurin, Methotrexat	C	5	1,4
gesamt Anzahl der Fälle		365	.

Protokolltyp:  
 CP – Polychemoth.  
 CM – Monochemoth.  
 IC – Immun-/Chemoth.  
 CH – Chemo-/Hormonth.  
 H – Hormontherapie  
 I – Immuntherapie  
 IU – unspezif. Immunth.  
 IS – spezif. Immunth.

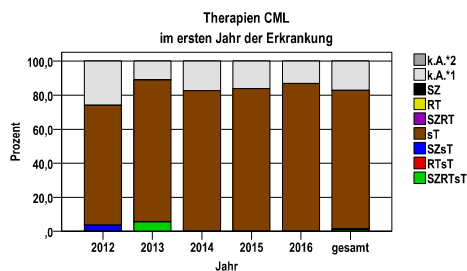
gesamt = Anzahl der therapierten Fälle; Mehrfachnennungen von Therapien sind pro Fall möglich; Prozentzahl bezieht sich auf den Anteil an den systemisch therapierten Gesamtfällen

\*Bei Eintritt eines Rezidivs werden weitere Therapien nicht ausgewiesen.

**CML C92.1**

**Therapien im ersten Jahr nach Diagnosenstellung\***

Jahr	SZRTsT	RTsT	SZsT	sT	SZRT	RT	SZ	k.A.*1	k.A.*2	gesamt	sT %
2012	0	0	1	19	0	0	0	7	0	27	70,4
2013	1	0	0	15	0	0	0	2	0	18	83,3
2014	0	0	0	24	0	0	0	5	0	29	82,8
2015	0	0	0	26	0	0	0	5	0	31	83,9
2016	0	0	0	20	0	0	0	3	0	23	87,0
gesamt	1	0	1	104	0	0	0	22	0	128	81,3
%	1	0	1	81	0	0	0	17	0	100	.



sT = systemische Therapie  
 RT = Strahlentherapie  
 SZ = Stammzellentransplantation

k.A.\*1 = keine tumorspezifische Therapie, jedoch histologisch gesichert  
 k.A.\*2 = keine tumorspezifische Therapie, nur klinische Sicherung des Tumors

Diagnosejahre
2012 bis 2016

**Stammzellentransplantation im ersten Jahr nach Diagnosenstellung\***

OPS	Anzahl	%	OPS-Schlüssel Version 2015
8-805	2	100,0	Transfusion von peripher gewonnenen hämatopoetischen Stammzellen
gesamt	2	.	

gesamt = Anzahl der transplantierten Fälle (entspricht der Transplantations-Anzahl der vorhergehende Tabelle); Mehrfachnennungen bei den OPS-Nummern sind pro Fall möglich; Prozentzahl bezieht sich auf den Anteil an den Gesamtfällen

\*Bei Eintritt eines Rezidivs werden weitere Therapien nicht ausgewiesen.

**Systemische Therapien im ersten Jahr nach Diagnosenstellung\***

Beschreibung	Typ	Anzahl	%	Protokolltyp:
Hydroxycarbamid	C	40	37,7	CP – Polychemoth.
Imatinib	C	4	3,8	CM – Monochemoth.
Cytarabin	C	2	1,9	IC – Immun-/Chemoth.
Fludarabin	C	1	,9	CH – Chemo-/Hormonth.
Anagrelid	C	1	,9	H – Hormontherapie
Medikament o. n. A.	C	1	,9	I – Immuntherapie
Cytarabin, Dexamethason, Methotrexat	C	1	,9	IU – unspezif. Immunth.
Imatinib	I	54	50,9	IS – spezif. Immunth.
Nilotinib	I	42	39,6	
Dasatinib	I	6	5,7	
Interferon alpha	I	4	3,8	
Peginterferon alpha-2b	I	3	2,8	
Ponatinib	I	1	,9	
Ciclosporin	I	1	,9	
gesamt Anzahl der Fälle		106	.	

gesamt = Anzahl der therapierten Fälle; Mehrfachnennungen von Therapien sind pro Fall möglich; Prozentzahl bezieht sich auf den Anteil an den systemisch therapierten Gesamtfällen

\*Bei Eintritt eines Rezidivs werden weitere Therapien nicht ausgewiesen.

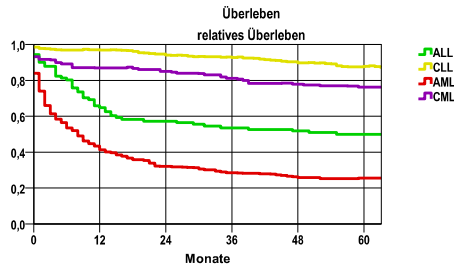


Diagnosejahre
2008 bis 2013

**5-Jahres-Überleben nach Leukämie-Typ**

Diagnose	beob. Überl.	rel. Überl.	95%-KI ±	N	zens. %
ALL	47,1	49,9	10,4	89	9,0
CLL	73,6	87,9	3,2	743	10,5
AML	21,2	25,6	4,1	386	2,3
CML	65,9	76,2	8,6	118	7,6

nur Ersterkrankungen



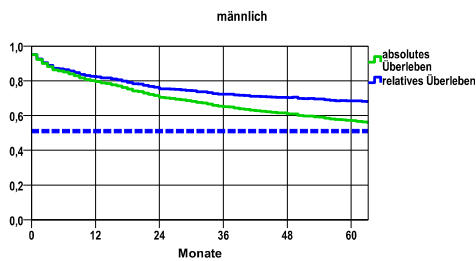
**mediane Überlebenszeit**

ALL 4,6 Jahre  
 CLL >5,0 Jahre  
 AML ,6 Jahre  
 CML >5,0 Jahre

**Überleben gesamt, männlich**

Jahr	beob. Überl.	rel. Überl.	95%-KI ±	N	zens. %
1	79,6	82,3	2,8	818	,0
2	70,4	75,3	3,1	.	,0
3	65,2	72,2	3,3	.	,0
4	61,0	70,2	3,3	.	,0
5	57,1	68,5	3,4	.	8,6

nur Ersterkrankungen



**mediane Überlebenszeit**

>5,0 Jahre

**Vergleichswert - - - - , 5-Jahres-Überleben (%)**

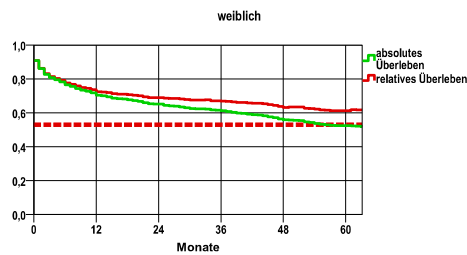
RKI, BRD 2013-2014, niedrigster Wert, männlich 51,0

verwendete Sterbetafel:
Sachsen 1995-2011

**weiblich**

Jahr	beob. Überl.	rel. Überl.	95%-KI ±	N	zens. %
1	70,4	72,5	3,5	652	,0
2	65,2	68,9	3,7	.	,0
3	61,2	67,0	3,7	.	,0
4	55,8	63,2	3,8	.	,0
5	52,4	61,2	3,8	.	7,1

nur Ersterkrankungen



**mediane Überlebenszeit**

>5,0 Jahre

**Vergleichswert - - - - , 5-Jahres-Überleben (%)**

RKI, BRD 2013-2014, niedrigster Wert, weiblich 53,0