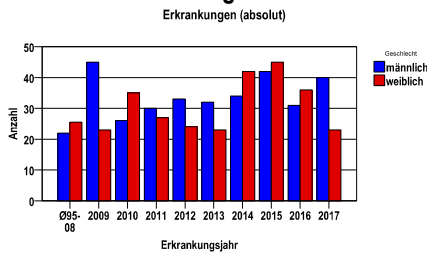


Durchschnittlich erfasste Erkrankungszahlen

Zeitraum	Geschlecht	N	rohe Rate	altersstandardisierte Rate (ESR)*	arithm. Alter Jahre	medianes Alter Jahre	Vergleich medianes Alter	Vergleichsquelle
2012 - 2016	männlich	172	11,7	6,1	70,7	73,1	72,0	RKI, BRD 2013-2014
	weiblich	170	10,9	5,1	70,9	72,2	74,0	

* europastandardisierte Rate

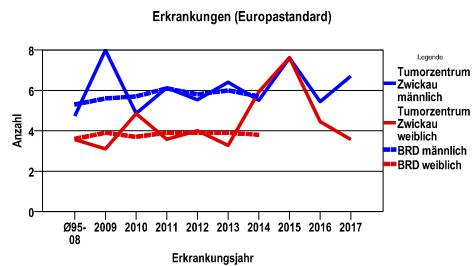
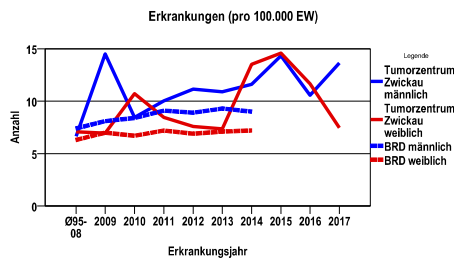
Anzahl Neuerkrankungen



Neuerkrankungsraten je 100.000 Einwohner

Jahr	absolut männlich	absolut weiblich	Rohe Rate männlich	Rohe Rate weiblich	Stand. Rate männlich	Stand. Rate weiblich
2017	40	23	13,6	7,5	6,7	3,6
2016	31	36	10,6	11,7	5,4	4,5
2015	42	45	14,3	14,6	7,6	7,6
2014	34	42	11,6	13,5	5,5	5,9
2013	32	23	10,9	7,4	6,4	3,3
2012	33	24	11,1	7,6	5,5	4,0
2011	30	27	10,0	8,5	6,1	3,6
2010	26	35	8,5	10,7	4,9	4,8
2009	45	23	14,5	7,0	8,0	3,1
Ø95-08	22	26	6,7	7,1	4,7	3,6

Stand. Rate = Europastandard



Vergleichswerte - - - ; - - -

RKI, BRD 2014, männlich 9,0

RKI, BRD 2014, weiblich 7,2

Vergleichswerte - - - ; - - -

RKI, BRD 2014, männlich 5,7

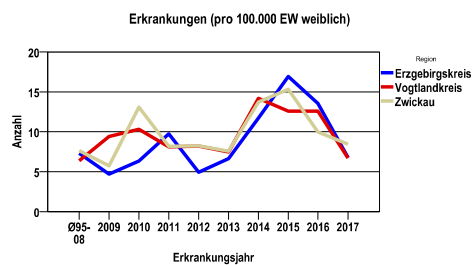
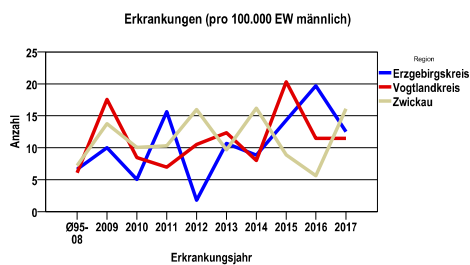
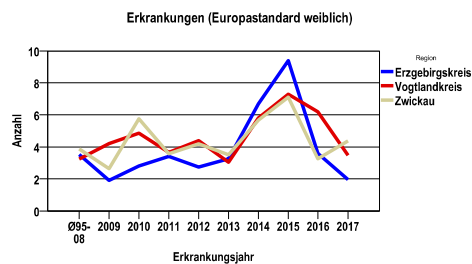
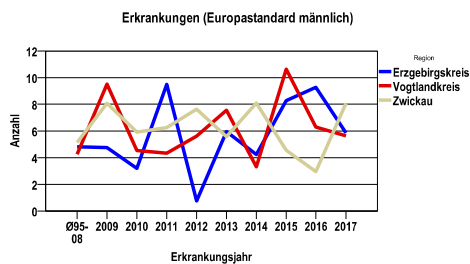
RKI, BRD 2014, weiblich 3,8

Zahl der Neuerkrankungen nach Stadt-/Landkreisen

Tumorzentrum Zwickau	absolut männlich	absolut weiblich
	2017	2016	2015	2014	2013	2017	2016	2015	2014	2013
Erzgebirgskreis (anteilig 33,2%)	7	11	8	5	6	4	8	10	7	4
Vogtlandkreis	13	13	23	9	14	8	15	15	17	9
Zwickau (anteilig 78,3%)	20	7	11	20	12	11	13	20	18	10

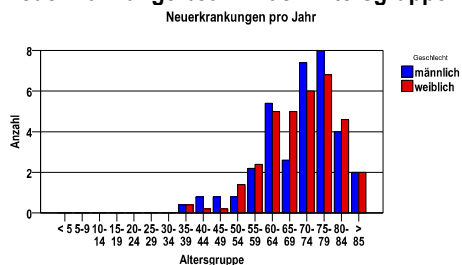
Neuerkrankungsrate nach Stadt-/Landkreisen (n/100.000 Einwohner), altersstandardisiert (ESR)

Region	Stand. Rate männlich	Stand. Rate weiblich
	2017	2016	2015	2014	2013	2017	2016	2015	2014	2013
Erzgebirgskreis	5,8	9,3	8,3	4,2	5,9	2,0	3,6	9,4	6,7	3,3
Vogtlandkreis	5,6	6,3	10,6	3,3	7,6	3,5	6,2	7,3	5,8	3,0
Zwickau	8,1	2,9	4,5	8,1	5,6	4,4	3,3	7,1	5,7	3,5

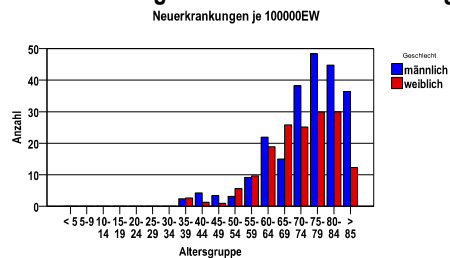


Diagnosejahre
2012 bis 2016

Neuerkrankungen/Jahr nach Altersgruppen



Neuerkrankungen/100.000 EW nach Altersgruppen



Plasmozytom C90

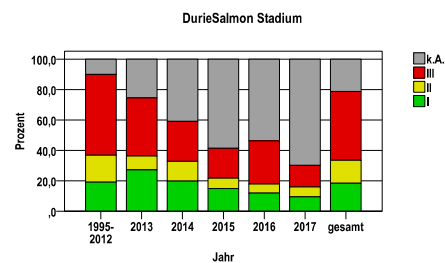
Diagnosejahre
2012 bis 2016

Häufigkeit der Tumorerkrankungen nach der Lokalisation (ICD-O)

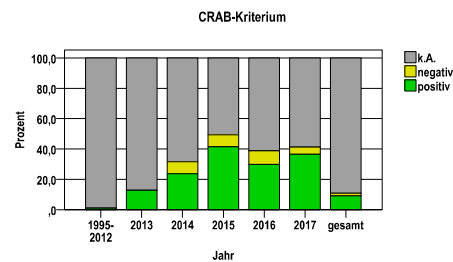
ICD-O	Bezeichnung	m	%m	w	%w	ges.	%ges.
C42	Hämatopoetisches und retikuloendotheliales System	165	95,9	169	99,4	334	97,7
sonst.	sonstige Lokalisationen	7	4,1	1	,6	8	2,3
	Gesamt	172	50,3	170	49,7	342	.

Histologische Häufigkeitsverteilung

Bezeichnung	M-Code	N	%	% gesamt
Multiples Myelom	9732/3	283	83,7%	82,7%
Plasmozytom o.n.A.	9731/3	51	15,1%	14,9%
sonstige maligne Histologien		4	1,2%	1,2%
maligne Histologien gesamt		338		98,8%
nicht histologisch gesichert		4		1,2%



Jahr	I	II	III	k.A.	gesamt
1995-2012	174	161	482	91	908
2013	15	5	21	14	55
2014	15	10	20	31	76
2015	13	6	17	51	87
2016	8	4	19	36	67
2017	6	4	9	44	63
gesamt	231	190	568	267	1256
%	18	15	45	21	100
1995-2012	19,2%	17,7%	53,1%	10,0%	
2013	27,3%	9,1%	38,2%	25,5%	
2014	19,7%	13,2%	26,3%	40,8%	
2015	14,9%	6,9%	19,5%	58,6%	
2016	11,9%	6,0%	28,4%	53,7%	
2017	9,5%	6,3%	14,3%	69,8%	
gesamt	18,4%	15,1%	45,2%	21,3%	



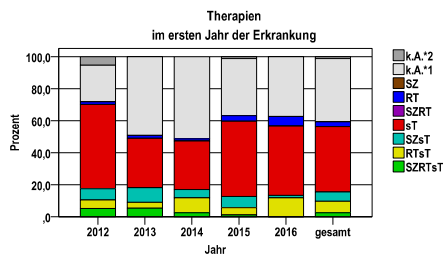
Jahr	positiv	negativ	k.A.	gesamt
1995-2012	9	0	899	908
2013	7	0	48	55
2014	18	6	52	76
2015	36	7	44	87
2016	20	6	41	67
2017	23	3	37	63
gesamt	113	22	1121	1256
%	9	2	89	100
1995-2012	1,0%	,0%	99,0%	
2013	12,7%	,0%	87,3%	
2014	23,7%	7,9%	68,4%	
2015	41,4%	8,0%	50,6%	
2016	29,9%	9,0%	61,2%	
2017	36,5%	4,8%	58,7%	
gesamt	9,0%	1,8%	89,3%	

Hinweis: Das CRAB-Kriterium als prognostisch relevantes Kriterium löst in der Dokumentation die Einteilung nach DurieSalmon ab.

Plasmozytom C90

Therapien im ersten Jahr nach Diagnosenstellung*

Jahr	SZRTsT	RTsT	SZsT	sT	SZRT	RT	SZ	k.A.*1	k.A.*2	gesamt	sT %
2012	3	3	4	30	0	1	0	13	3	57	52,6
2013	3	2	5	17	0	1	0	27	0	55	30,9
2014	2	7	4	23	0	1	0	39	0	76	30,3
2015	1	4	6	41	0	3	0	31	1	87	47,1
2016	0	8	1	29	0	4	0	25	0	67	43,3
gesamt	9	24	20	140	0	10	0	135	4	342	40,9
%	3	7	6	41	0	3	0	39	1	100	.



sT = systemische Therapie
 RT = Strahlentherapie
 SZ = Stammzellentransplantation
 k.A. = keine Angabe

Diagnosejahre
2012 bis 2016

Stammzellentransplantation im ersten Jahr nach Diagnosenstellung*

OPS	Anzahl	%	OPS-Schlüssel Version 2015
8-805	29	100,0	Transfusion von peripher gewonnenen hämatopoetischen Stammzellen
gesamt	29	.	

Systemische Therapien im ersten Jahr nach Diagnosenstellung*

Beschreibung	Typ	Anzahl	%
Bortezomib, Melphalan, Prednisolon	C	72	37,3
Melphalan	C	37	19,2
Cyclophosphamid	C	25	13,0
Bortezomib, Cyclophosphamid	C	22	11,4
Bortezomib	C	21	10,9
Bendamustin, Bortezomib, Prednisolon	C	19	9,8
Cyclophosphamid, Dexamethason, Doxorubicin	C	18	9,3
Bortezomib, Dexamethason, Doxorubicin	C	18	9,3
Lenalidomid	C	16	8,3
Bortezomib, Dexamethason	C	16	8,3
Bendamustin, Prednisolon	C	10	5,2
Dexamethason	C	8	4,1
Bortezomib, Dexamethason, Lenalidomid	C	8	4,1
Bortezomib, Melphalan	C	5	2,6
Dexamethason, Lenalidomid	C	5	2,6
Bendamustin	C	4	2,1
Dexamethason, Melphalan	C	3	1,6
Bortezomib, Cyclophosphamid, Dexamethason	C	3	1,6
Dexamethason, Doxorubicin, Lenalidomid	C	3	1,6
Dexamethason, Doxorubicin, Vincristin	C	2	1,0
Cyclophosphamid, Dexamethason, Etoposid	C	2	1,0
Melphalan, Prednisolon	C	2	1,0
Bendamustin, Bortezomib	C	2	1,0
Bortezomib, Prednisolon	C	2	1,0
Bendamustin, Bortezomib, Dexamethason	C	2	1,0
Denosumab	I	5	2,6
Elotuzumab	I	3	1,6
Rituximab	I	2	1,0
gesamt Anzahl der Fälle		193	.

Protokolltyp:
 CM – Monotherapie
 CP – Polychemotherapie
 C – Chemotherapie o.n.A.
 IC – Immun-/Chemotherapie
 H – Hormontherapie
 I – Immuntherapie
 IU – unspezif. Immuntherapie
 IS – spezif. Immuntherapie

gesamt = Anzahl der therapierten Fälle; Mehrfachnennungen von Therapien sind pro Fall möglich; Prozentzahl bezieht sich auf den Anteil an den systemisch therapierten Gesamtfällen

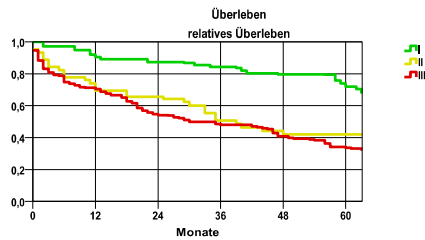
*Bei Eintritt eines Rezidivs werden weitere Therapien nicht ausgewiesen.

Diagnosejahre
2008 bis 2013

5-Jahres-Überleben nach DurieSalmon-Stadium

Stadium	beob. Überl.	rel. Überl.	95%-KI ±	N	zens. %
I	63,1	71,9	12,3	61	11,5
II	37,2	42,0	.	43	2,3
III	28,4	33,6	6,9	167	4,8

nur Ersterkrankungen



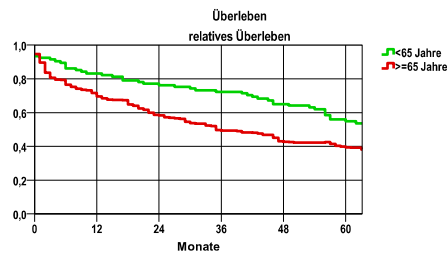
mediane Überlebenszeit

I	>5,0 Jahre
II	3,1 Jahre
III	2,5 Jahre

5-Jahres-Überleben nach Altersgruppen

Altersgruppe	beob. Überl.	rel. Überl.	95%-KI ±	N	zens. %
<65 Jahre	52,6	54,9	10,3	92	10,9
>=65 Jahre	31,7	39,3	6,2	224	5,4

nur Ersterkrankungen



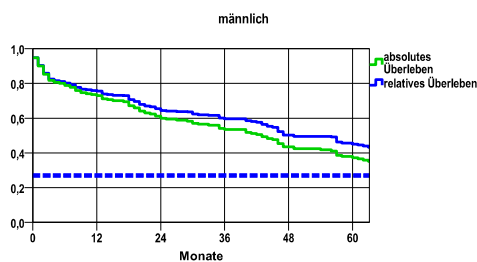
mediane Überlebenszeit

<65 Jahre	>5,0 Jahre
=65 Jahre	,9 Jahre

Überleben gesamt, männlich

Jahr	beob. Überl.	rel. Überl.	95%-KI ±	N	zens. %
1	72,9	75,5	6,7	170	,0
2	60,0	64,4	7,4	.	,0
3	53,5	59,6	7,5	.	,0
4	43,5	50,3	7,5	.	,0
5	37,3	45,1	7,3	.	7,1

nur Ersterkrankungen



mediane Überlebenszeit

4,0 Jahre

Vergleichswert - - - - , 5-Jahres-Überleben (%)

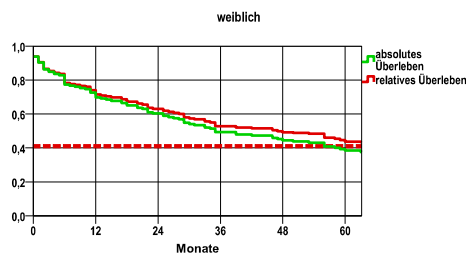
RKI, BRD 2011-2012, niedrigster Wert, männlich 27,0

verwendete Sterbetafel:
Sachsen 1995-2011

weiblich

Jahr	beob. Überl.	rel. Überl.	95%-KI ±	N	zens. %
1	69,9	71,5	7,4	146	,0
2	60,3	63,0	7,9	.	,0
3	49,3	52,9	8,1	.	,0
4	44,5	49,2	8,1	.	,0
5	38,4	43,7	8,0	.	6,8

nur Ersterkrankungen



mediane Überlebenszeit

3,9 Jahre

Vergleichswert - - - - , 5-Jahres-Überleben (%)

RKI, BRD 2011-2012, niedrigster Wert, weiblich 41,0