

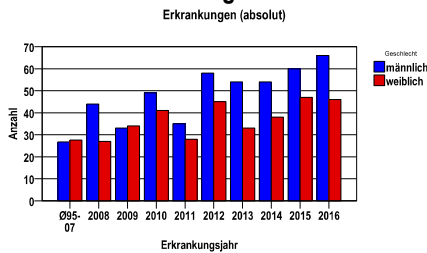
Plasmozytom C90

Durchschnittlich erfasste Erkrankungszahlen

Zeitraum	Geschlecht	N	rohe Rate	altersstandardisierte Rate (ESR)*	arithm. Alter Jahre	medianes Alter Jahre	Vergleich medianes Alter	Vergleichsquelle
2011 - 2015	männlich	261	12,3	7,0	69,5	71,4	72,0	RKI, BRD 2013-2014
	weiblich	191	8,7	3,9	72,0	73,4	74,0	

* europastandardisierte Rate

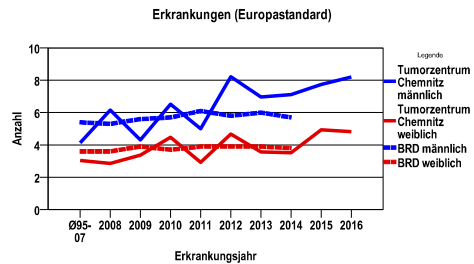
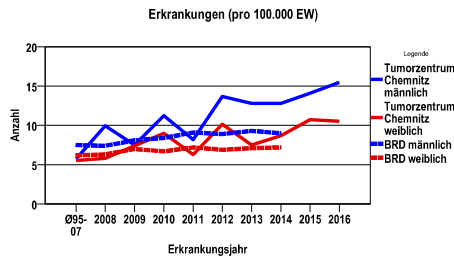
Anzahl Neuerkrankungen



Neuerkrankungsraten je 100.000 Einwohner

Jahr	absolut männlich	absolut weiblich	Rohe Rate männlich	Rohe Rate weiblich	Stand. Rate männlich	Stand. Rate weiblich
2016	66	46	15,5	10,5	8,2	4,8
2015	60	47	14,1	10,7	7,7	4,9
2014	54	38	12,8	8,7	7,1	3,5
2013	54	33	12,8	7,5	7,0	3,6
2012	58	45	13,7	10,2	8,2	4,7
2011	35	28	8,2	6,3	5,0	2,9
2010	49	41	11,2	9,0	6,5	4,5
2009	33	34	7,5	7,4	4,3	3,4
2008	44	27	9,9	5,8	6,2	2,8
Ø95-07	27	28	5,7	5,5	4,1	3,0

Stand. Rate = Europastandard



Vergleichswerte - - - - ; - - - -

RKI, BRD 2014, männlich 9,0

RKI, BRD 2014, weiblich 7,2

Vergleichswerte - - - - ; - - - -

RKI, BRD 2014, männlich 5,7

RKI, BRD 2014, weiblich 3,8

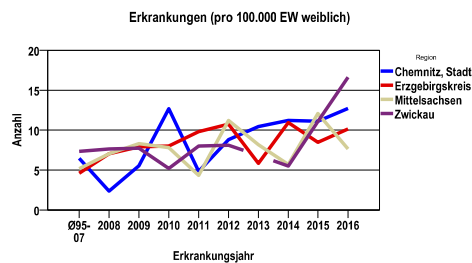
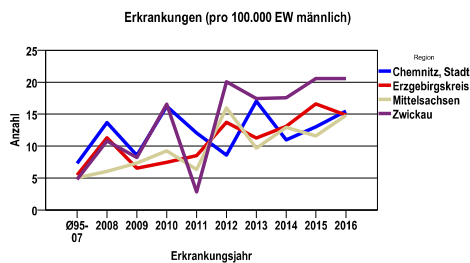
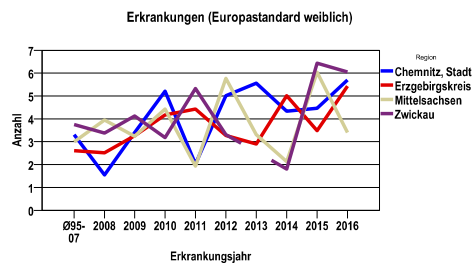
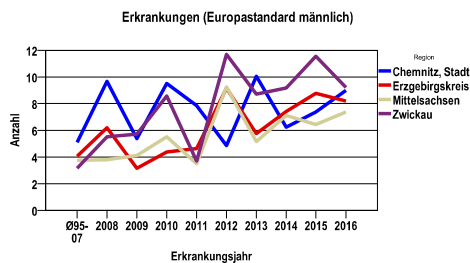
Plasmozytom C90

Zahl der Neuerkrankungen nach Stadt-/Landkreisen

Tumorzentrum Chemnitz	absolut männlich					absolut weiblich				
	2016	2015	2014	2013	2012	2016	2015	2014	2013	2012
Chemnitz, Stadt	19	16	13	20	10	16	14	14	13	11
Erzgebirgskreis (anteilig 66,8%)	17	19	15	13	16	12	10	13	7	13
Mittelsachsen	23	18	20	15	25	12	19	9	13	18
Zwickau (anteilig 21,7%)	7	7	6	6	7	6	4	2	0	3

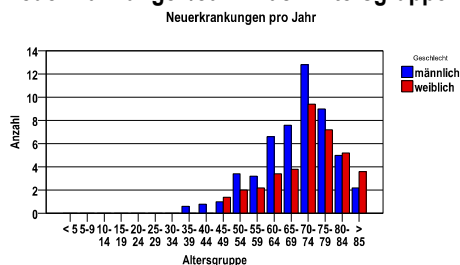
Neuerkrankungsrate nach Stadt-/Landkreisen (n/100.000 Einwohner), altersstandardisiert (ESR)

Region	Stand. Rate männlich					Stand. Rate weiblich				
	2016	2015	2014	2013	2012	2016	2015	2014	2013	2012
Chemnitz, Stadt	9,0	7,4	6,2	10,1	4,8	5,7	4,5	4,3	5,6	5,0
Erzgebirgskreis	8,2	8,8	7,4	5,7	9,1	5,4	3,5	5,0	2,9	3,3
Mittelsachsen	7,4	6,4	7,1	5,2	9,3	3,4	6,0	2,1	3,3	5,8
Zwickau	9,2	11,5	9,2	8,7	11,7	6,0	6,4	1,8	,0	3,3

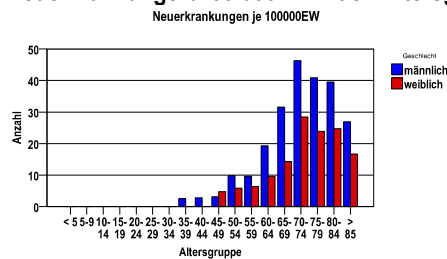


Diagnosejahre
2011 bis 2015

Neuerkrankungen/Jahr nach Altersgruppen



Neuerkrankungen/100.000 EW nach Altersgruppen



Plasmozytom C90

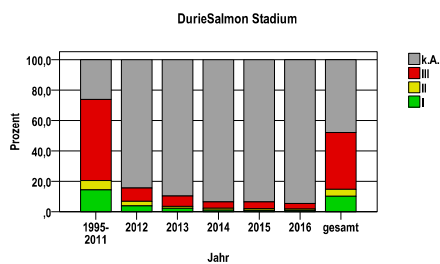
Diagnosejahre
2011 bis 2015

Häufigkeit der Tumorerkrankungen nach der Lokalisation (ICD-O)

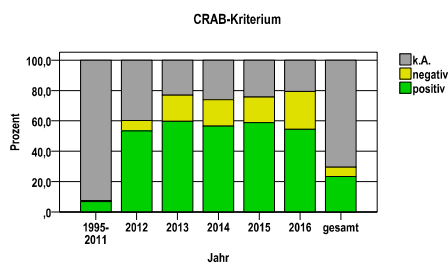
ICD-O	Bezeichnung	m	%m	w	%w	ges.	%ges.
C42	Hämatopoetisches und retikuloendotheliales System	247	94,6	187	97,9	434	96,0
C41	Knochen, Gelenke und Gelenkknorpel sonstiger und nicht näher bezeichneter Lokalisationen	8	3,1	1	,5	9	2,0
C11	Nasopharynx [Nasenhöhle und Rachenraum]	1	,4	1	,5	2	,4
C77	Lymphknoten	2	,8	0	.	2	,4
C07	Parotis	1	,4	0	.	1	,2
C16	Magen	1	,4	0	.	1	,2
C30	Nasenhöhle und Mittelohr	1	,4	0	.	1	,2
C40	Knochen, Gelenke und Gelenkknorpel der Extremitäten	0	.	1	,5	1	,2
C49	Bindegewebe, Subkutangewebe und sonstige Weichteile	0	.	1	,5	1	,2
	Gesamt	261	57,7	191	42,3	452	.

Histologische Häufigkeitsverteilung

Bezeichnung	M-Code	N	%	% gesamt
Multipl. Myelom	9732/3	425	94,0%	94,0%
sonstige maligne Histologien		27	6,0%	6,0%
maligne Histologien gesamt		452		100%



Jahr	I	II	III	k.A.	gesamt
1995-2011	143	61	534	260	998
2012	4	3	9	87	103
2013	2	1	6	78	87
2014	1	1	4	86	92
2015	1	1	5	100	107
2016	1	1	4	106	112
gesamt	152	68	562	717	1499
%	10	5	37	48	100
1995-2011	14,3%	6,1%	53,5%	26,1%	
2012	3,9%	2,9%	8,7%	84,5%	
2013	2,3%	1,1%	6,9%	89,7%	
2014	1,1%	1,1%	4,3%	93,5%	
2015	,9%	,9%	4,7%	93,5%	
2016	,9%	,9%	3,6%	94,6%	
gesamt	10,1%	4,5%	37,5%	47,8%	



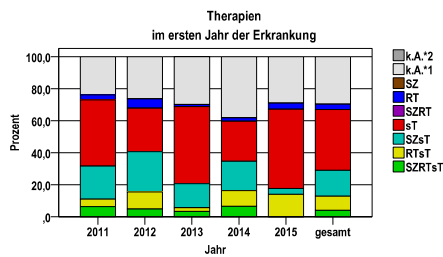
Jahr	positiv	negativ	k.A.	gesamt
1995-2011	67	7	924	998
2012	55	7	41	103
2013	52	15	20	87
2014	52	16	24	92
2015	63	18	26	107
2016	61	28	23	112
gesamt	350	91	1058	1499
%	23	6	71	100
1995-2011	6,7%	,7%	92,6%	
2012	53,4%	6,8%	39,8%	
2013	59,8%	17,2%	23,0%	
2014	56,5%	17,4%	26,1%	
2015	58,9%	16,8%	24,3%	
2016	54,5%	25,0%	20,5%	
gesamt	23,3%	6,1%	70,6%	

Hinweis: Das CRAB-Kriterium als prognostisch relevantes Kriterium löst in der Dokumentation die Einteilung nach DurieSalmon ab.

Plasmozytom C90

Therapien im ersten Jahr nach Diagnosenstellung*

Jahr	SZRTsT	RTsT	SZsT	sT	SZRT	RT	SZ	k.A.*1	k.A.*2	gesamt	sT %
2011	4	3	13	26	0	2	0	15	0	63	41,3
2012	5	11	26	28	0	6	0	27	0	103	27,2
2013	3	2	13	42	0	1	0	26	0	87	48,3
2014	6	9	17	23	0	2	0	35	0	92	25,0
2015	0	15	4	53	0	4	0	31	0	107	49,5
gesamt	18	40	73	172	0	15	0	134	0	452	38,1
%	4	9	16	38	0	3	0	30	0	100	.



sT = systemische Therapie
 RT = Strahlentherapie
 SZ = Stammzellentransplantation
 k.A. = keine Angabe

Diagnosejahre
2011 bis 2015

Stammzellentransplantation im ersten Jahr nach Diagnosenstellung*

OPS	Anzahl	%	OPS-Schlüssel Version 2015
8-805	91	100,0	Transfusion von peripher gewonnenen hämatopoetischen Stammzellen
gesamt	91	.	

Systemische Therapien im ersten Jahr nach Diagnosenstellung*

Beschreibung	Typ	Anzahl	%
Melphalan	C	96	31,7
Cyclophosphamid	C	82	27,1
Bortezomib, Melphalan, Prednisolon	C	73	24,1
Bortezomib	C	64	21,1
Cyclophosphamid, Dexamethason, Doxorubicin	C	51	16,8
Bortezomib, Dexamethason, Doxorubicin	C	49	16,2
Lenalidomid	C	39	12,9
Melphalan, Prednisolon	C	30	9,9
Bortezomib, Cyclophosphamid	C	28	9,2
Doxorubicin	C	25	8,3
Bortezomib, Dexamethason	C	9	3,0
Bendamustin	C	8	2,6
Medikament o. n. A.	C	7	2,3
Bortezomib	I	85	28,1
Lenalidomid	I	18	5,9
gesamt Anzahl der Fälle		303	.

Protokolltyp:
 CM – Monochemoth.
 CP – Polychemoth.
 C – Chemotherapie o.n.A.
 IC – Immun-/Chemoth.
 H – Hormontherapie
 I – Immuntherapie
 IU – unspezif. Immunth.
 IS – spezif. Immunth.

gesamt = Anzahl der therapierten Fälle; Mehrfachnennungen von Therapien sind pro Fall möglich; Prozentzahl bezieht sich auf den Anteil an den systemisch therapierten Gesamtfällen

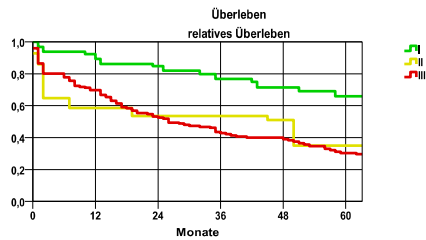
*Bei Eintritt eines Rezidivs werden weitere Therapien nicht ausgewiesen.

Diagnosejahre
2008 bis 2013

5-Jahres-Überleben nach DurieSalmon-Stadium

Stadium	beob. Überl.	rel. Überl.	95%-KI ±	N	zens. %
I	55,6	65,8	18,2	30	10,0
II	28,6	34,9	23,7	14	,0
III	24,8	30,2	7,7	123	2,4

nur Ersterkrankungen



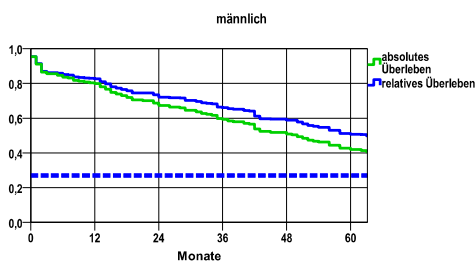
mediane Überlebenszeit

I	>5,0 Jahre
II	4,0 Jahre
III	2,1 Jahre

Überleben gesamt, männlich

Jahr	beob. Überl.	rel. Überl.	95%-KI ±	N	zens. %
1	79,9	82,7	5,4	214	,0
2	67,3	72,1	6,3	.	,0
3	59,3	66,0	6,6	.	,0
4	50,9	58,9	6,7	.	2,3
5	42,0	50,8	6,8	.	14,5

nur Ersterkrankungen



mediane Überlebenszeit

>5,0 Jahre

Vergleichswert - - - - , 5-Jahres-Überleben (%)

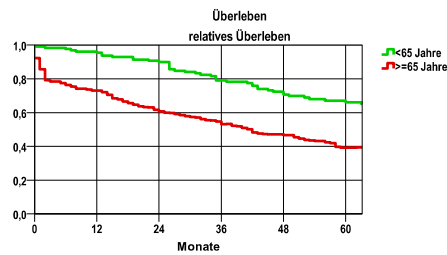
RKI, BRD 2011-2012, niedrigster Wert, männlich 27,0

verwendete Sterbetafel:
Sachsen 1995-2011

5-Jahres-Überleben nach Altersgruppen

Altersgruppe	beob. Überl.	rel. Überl.	95%-KI ±	N	zens. %
<65 Jahre	63,7	66,1	8,9	115	15,7
>=65 Jahre	30,8	39,2	5,6	272	9,6

nur Ersterkrankungen



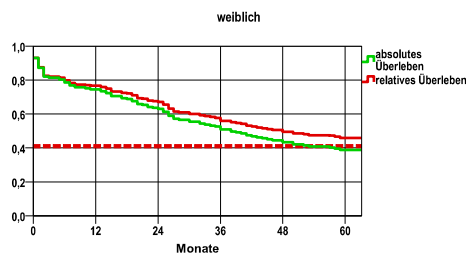
mediane Überlebenszeit

<65 Jahre	>5,0 Jahre
=65 Jahre	,4 Jahre

weiblich

Jahr	beob. Überl.	rel. Überl.	95%-KI ±	N	zens. %
1	74,6	76,7	6,5	173	,0
2	63,0	67,1	7,2	.	,0
3	50,9	56,0	7,4	.	,0
4	43,3	49,5	7,4	.	1,7
5	38,8	45,9	7,3	.	7,5

nur Ersterkrankungen



mediane Überlebenszeit

4,0 Jahre

Vergleichswert - - - - , 5-Jahres-Überleben (%)

RKI, BRD 2011-2012, niedrigster Wert, weiblich 41,0