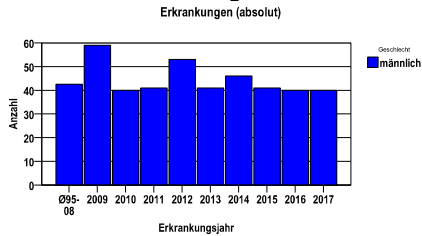


Durchschnittlich erfasste Erkrankungszahlen

Zeitraum	Geschlecht	N	rohe Rate	altersstandardisierte Rate (ESR)*	arithm. Alter Jahre	medianes Alter Jahre	Vergleich medianes Alter	Vergleichsquelle
2012 - 2016	männlich	221	10,4	10,7	41,2	40,2	38,0	RKI, BRD 2013-2014

* europastandardisierte Rate

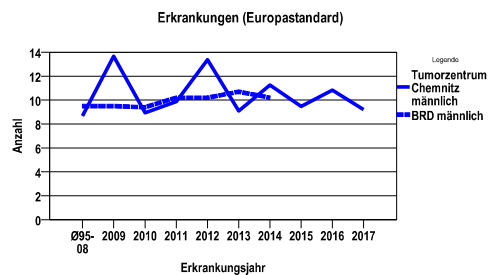
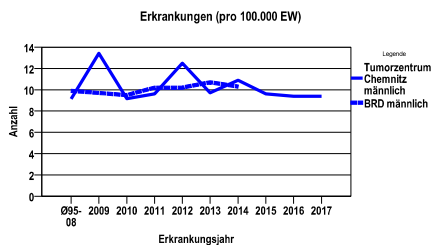
Anzahl Neuerkrankungen



Absolute Neuerkrankungszahlen und Neuerkrankungsraten je 100.000 Einwohner

Jahr	absolut männlich	Rohe Rate männlich	Stand. Rate männlich
2017	40	9,4	9,2
2016	40	9,4	10,8
2015	41	9,6	9,5
2014	46	10,9	11,3
2013	41	9,7	9,1
2012	53	12,5	13,4
2011	41	9,6	9,9
2010	40	9,2	8,9
2009	59	13,4	13,7
Ø95-08	43	9,1	8,7

Stand. Rate = Europastandard



Vergleichswerte

RKI, BRD 2014, männlich 10,3
 RKI, Sachsen 2003-2004, männlich 9,8

Vergleichswerte

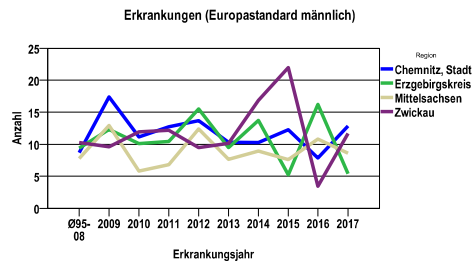
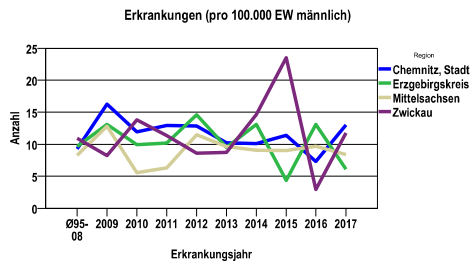
RKI, BRD 2014, männlich 10,2
 RKI, Sachsen 2003-2004, männlich 9,1

Zahl der Neuerkrankungen nach Stadt-/Landkreisen

Tumorzentrum Chemnitz	absolut männlich
	2017	2016	2015	2014	2013
Chemnitz, Stadt	16	9	14	12	12
Erzgebirgskreis (anteilig 67,1%)	7	15	5	15	11
Mittelsachsen	13	15	14	14	15
Zwickau (anteilig 21,7%)	4	1	8	5	3

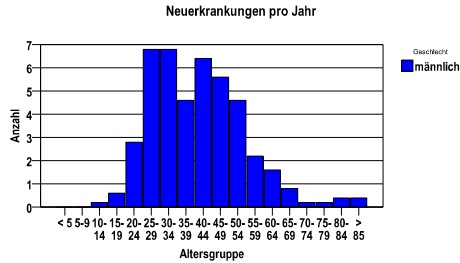
Neuerkrankungsrate nach Stadt-/Landkreisen (n/100.000 Einwohner), altersstandardisiert (ESR)

Region	Stand. Rate männlich
	2017	2016	2015	2014	2013
Chemnitz, Stadt	12,9	7,9	12,3	10,3	10,3
Erzgebirgskreis	5,4	16,2	5,2	13,7	9,5
Mittelsachsen	8,6	10,8	7,6	9,0	7,7
Zwickau	11,7	3,5	22,0	16,9	10,2

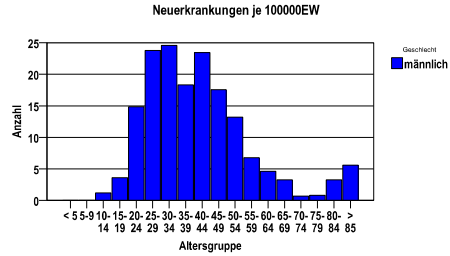


Diagnosejahre 2012 bis 2016

Neuerkrankungen /Jahr nach Altersgruppen



Neuerkrankungen/100.000 EW nach Altersgruppen



Häufigkeit der Tumorerkrankungen nach der Lokalisation (ICD-O)

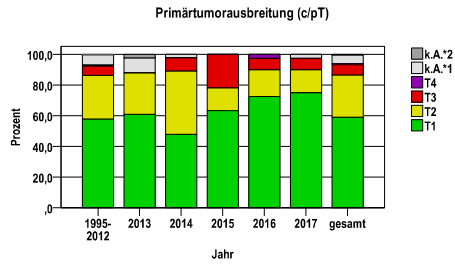
ICD-O	Bezeichnung	m	%m
C62.1	Deszendierter Hoden	130	58,8
C62.9	Testis o.n.A.	86	38,9
C62.0	Kryptorchider Hoden	5	2,3
	Gesamt	221	100,0

Histologische Häufigkeitsverteilung

Bezeichnung	M-Code	N	%	% gesamt
Seminom o.n.A.	9061/3	134	60,9%	60,6%
Geminaler Misch tumor	9085/3	52	23,6%	23,5%
Embryonalkarzinom o.n.A.	9070/3	14	6,4%	6,3%
sonstige maligne Histologien		20	9,1%	9,0%
maligne Histologien gesamt		220		99,5%
nicht histologisch gesichert		1		0,5%

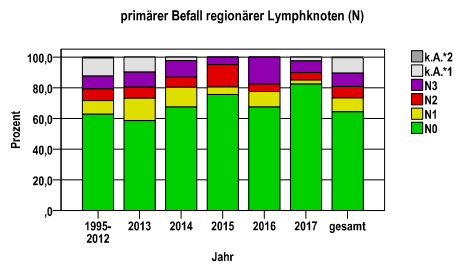
Primärtumorausbreitung (T)

Jahr	T1	T2	T3	T4	k.A.*1	k.A.*2	gesamt
1995-2012	456	225	48	6	51	3	789
2013	25	11	0	0	4	1	41
2014	22	19	4	0	1	0	46
2015	26	6	9	0	0	0	41
2016	29	7	3	1	0	0	40
2017	30	6	3	0	1	0	40
gesamt	588	274	67	7	57	4	997
%	59	27	7	1	6	0	100



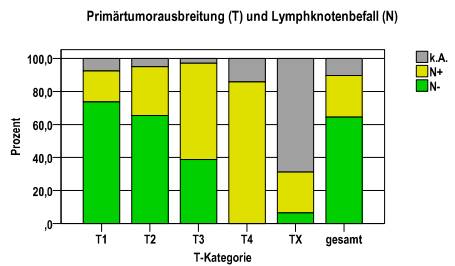
primärer Befall der regionären Lymphknoten (N)

Jahr	N0	N1	N2	N3	k.A.*1	k.A.*2	gesamt
1995-2012	496	70	60	65	94	4	789
2013	24	6	3	4	4	0	41
2014	31	6	3	5	1	0	46
2015	31	2	6	2	0	0	41
2016	27	4	2	7	0	0	40
2017	33	1	2	3	1	0	40
gesamt	642	89	76	86	100	4	997
%	64	9	8	9	10	0	100



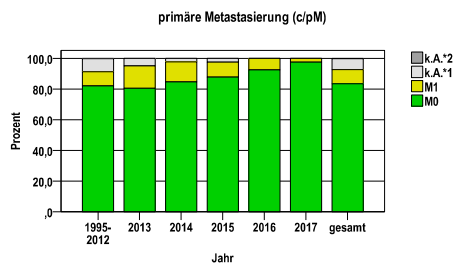
Primärtumorausbreitung (T) und Lymphknotenbefall (N)

T-Kategorie	N-	N+	k.A.	gesamt	N+ %
T1	433	110	45	588	18,7
T2	179	81	14	274	29,6
T3	26	39	2	67	58,2
T4	0	6	1	7	85,7
TX	4	15	42	61	24,6
gesamt	642	251	104	997	25,2
%	64	25	10	100	.



primäre Metastasierung (M)

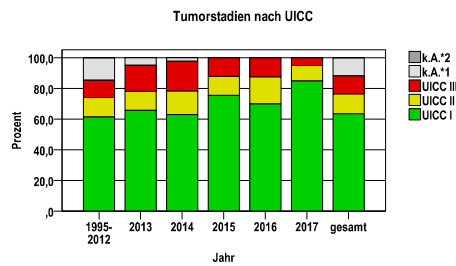
Jahr	M0	M1	k.A.*1	k.A.*2	gesamt
1995-2012	648	72	68	1	789
2013	33	6	2	0	41
2014	39	6	1	0	46
2015	36	4	1	0	41
2016	37	3	0	0	40
2017	39	1	0	0	40
gesamt	832	92	72	1	997
%	83	9	7	0	100



k.A.*1 = keine Angabe, Primärtumor jedoch histologisch gesichert
k.A.*2 = keine Angabe, nur klinische Sicherung des Tumors

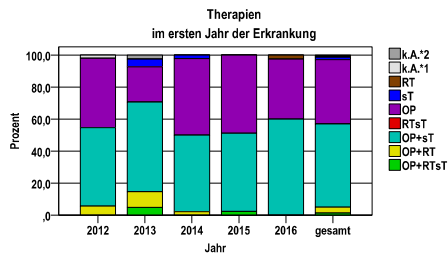
Tumorstadien nach UICC

Jahr	UICC I	UICC II	UICC III	k.A.*1	k.A.*2	gesamt	UICC III %
1995-2012	484	101	89	114	1	789	11,3
2013	27	5	7	2	0	41	17,1
2014	29	7	9	1	0	46	19,6
2015	31	5	5	0	0	41	12,2
2016	28	7	5	0	0	40	12,5
2017	34	4	2	0	0	40	5,0
gesamt	633	129	117	117	1	997	11,7
%	63	13	12	12	0	100	.



Therapien im ersten Jahr nach Diagnosenstellung*

Jahr	OP+RTsT	OP+RT	OP+sT	RTsT	OP	sT	RT	k.A.*1	k.A.*2	gesamt	OP %
2012	0	3	26	0	23	0	0	1	0	53	43,4
2013	2	4	23	0	9	2	0	0	1	41	22,0
2014	0	1	22	0	22	1	0	0	0	46	47,8
2015	1	0	20	0	20	0	0	0	0	41	48,8
2016	0	0	24	0	15	0	1	0	0	40	37,5
gesamt	3	8	115	0	89	3	1	1	1	221	40,3
%	1	4	52	0	40	1	0	0	0	100	.



sT = systemische Therapie
RT = Strahlentherapie
OP = Operation

k.A.*1 = keine tumorspezifische Therapie, jedoch histologisch gesichert
k.A.*2 = keine tumorspezifische Therapie, nur klinische Sicherung des Tumors

Diagnosejahre
2012 bis 2016

Operationen im ersten Jahr nach Diagnosenstellung*

OPS	Anzahl	%	OPS-Schlüssel Version 2015
5-622	214	99,5	Orchidektomie
5-621	2	,9	Exzision und Destruktion von erkranktem Gewebe des Hodens
gesamt	215	.	

gesamt = Anzahl der operierten Fälle (entspricht der OP-Anzahl der vorhergehende Tabelle); Mehrfachnennungen bei den OPS-Nummern sind pro Fall möglich; Prozentzahl bezieht sich auf den Anteil an den operierten Gesamtfällen

Systemische Therapien im ersten Jahr nach Diagnosenstellung*

Beschreibung	Typ	Anzahl	%
Bleomycin, Cisplatin, Etoposid	C	73	60,3
Carboplatin	C	37	30,6
Cisplatin, Etoposid, Ifosfamid	C	4	3,3
Medikament o. n. A.	C	2	1,7
gesamt Anzahl der Fälle		121	.

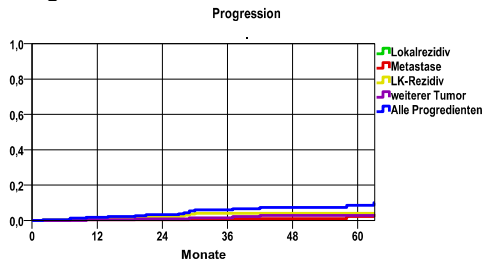
gesamt = Anzahl der therapierten Fälle; Mehrfachnennungen von Therapien sind pro Fall möglich; Prozentzahl bezieht sich auf den Anteil an den systemisch therapierten Gesamtfällen

Protokolltyp:
CM – Monochemoth.
CP – Polychemoth.
C – Chemotherapie o.n.A.
IC – Immun-/Chemoth.
H – Hormontherapie
I – Immuntherapie
IU – unspezif. Immunth.
IS – spezif. Immunth.

*Bei Eintritt eines Rezidivs werden weitere Therapien nicht ausgewiesen.

Diagnosejahre
2008 bis 2013

Progression



mediane ereignisfreie Zeit

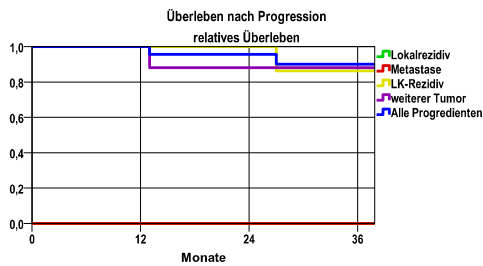
Lokalrezidiv	>5,0 Jahre
Metastase	>5,0 Jahre
LK-Rezidiv	>5,0 Jahre
weiterer Tumor	>5,0 Jahre
Alle Progredienten	>5,0 Jahre

Progression setzt Vollremission voraus.

Ereignis	Monate	%	95%CI	N	zens. +↑ %	zens. %	E
Lokalrezidiv	12	.	.- .	232	6,5	6,0	0
	24	.	.- .		18,1	17,2	0
	36	.	.- .		34,5	32,8	0
	48	.	.- .		48,3	46,1	0
	60	.	.- .		67,2	64,2	0
Metastase	12	,4	-. 1,3	232	6,0	5,6	1
	24	,4	.- .		18,1	16,8	1
	36	1,0	-. 2,4		34,1	32,3	2
	48	1,0	.- .		47,8	45,7	2
	60	2,2	-. 4,9		66,8	63,8	3
LK-Rezidiv	12	,9	-. 2,1	232	6,5	6,0	2
	24	1,9	-. 3,7		18,5	17,2	4
	36	4,1	1,3- 6,9		34,1	32,3	8
	48	4,1	.- .		46,6	44,8	8
	60	4,1	.- .		64,7	62,1	8
weiterer Tumor	12	,5	-. 1,3	232	6,5	6,0	1
	24	,9	-. 2,3		17,7	16,8	2
	36	1,5	-. 3,2		33,6	32,3	3
	48	2,9	-. 5,4		47,4	45,7	5
	60	2,9	.- .		66,4	63,8	5
Alle Progredienten	12	1,8	1- 3,5	232	6,0	5,6	4
	24	3,2	1- 5,6		17,2	16,4	7
	36	6,0	2,7- 9,3		32,8	31,5	12
	48	7,4	3,6-11,1		45,3	44,0	14
	60	8,5	4,2-12,9		63,4	61,2	15

N = Anzahl der Fälle mit Vollremission
E = Anzahl der Ereignisse

Überleben nach Progression



Ereignis	beob. Überl.	rel. Überl.	95%-KI ±	N	zens. %
Lokalrezidiv	,0	,0	.	0	.
Metastase	,0	,0	.	4	25,0
LK-Rezidiv	85,7	86,3	25,9	9	22,2
weiterer Tumor	85,7	88,2	.	7	42,9
Alle Progredienten	87,7	90,1	16,1	18	27,8

medianes Überleben nach Progression

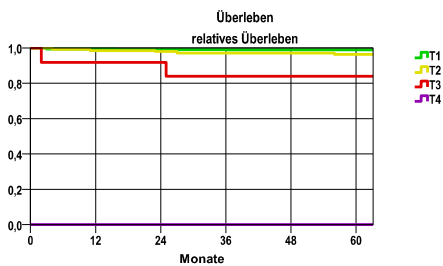
Lokalrezidiv	>3,0 Jahre
Metastase	>3,0 Jahre
LK-Rezidiv	>3,0 Jahre
weiterer Tumor	>3,0 Jahre
Alle Progredienten	>3,0 Jahre

Diagnosejahre
2008 bis 2013

5-Jahres-Überleben nach Tumorgroße

T-Kategorie	beob. Überl.	rel. Überl.	95%-KI ±	N	zens. %
T1	97,1	98,8	2,8	147	21,1
T2	93,8	96,3	4,8	99	14,1
T3	83,3	83,9	.	12	,0
T4	,0	,0	.	0	.

nur Ersterkrankungen



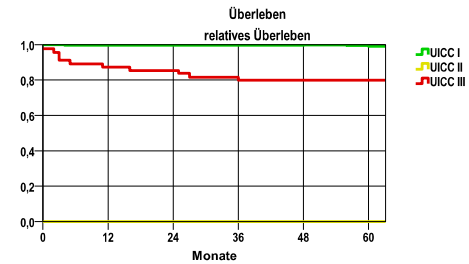
mediane Überlebenszeit

- T1 >5,0 Jahre
- T2 >5,0 Jahre
- T3 >5,0 Jahre
- T4

5-Jahres-Überleben nach UICC-Tumorstadium

UICC-Stadium	beob. Überl.	rel. Überl.	95%-KI ±	N	zens. %
UICC I	97,1	99,0	2,5	185	18,4
UICC II	,0	,0	.	36	16,7
UICC III	77,3	79,9	.	44	13,6

nur Ersterkrankungen



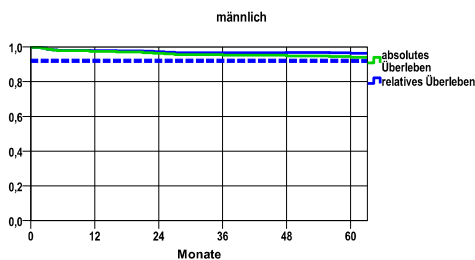
mediane Überlebenszeit

- UICC I >5,0 Jahre
- UICC II >5,0 Jahre
- UICC III >5,0 Jahre

Überleben gesamt, männlich

Jahr	beob. Überl.	rel. Überl.	95%-KI ±	N	zens. %
1	97,4	97,8	1,9	270	,0
2	96,3	97,2	2,3	.	,0
3	95,2	96,6	2,6	.	,0
4	94,8	96,7	2,6	.	1,5
5	94,0	96,4	2,9	.	17,4

nur Ersterkrankungen



mediane Überlebenszeit:

>5,0 Jahre

Vergleichswert - - - - , 5-Jahres-Überleben (%)

RKI, BRD 2011-2012, niedrigster Wert, männlich 92,0

verwendete Sterbetafel:
Sachsen 1995-2011