

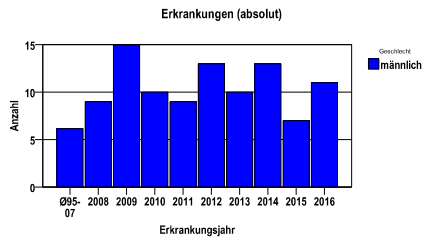
Peniskarzinom C60

Durchschnittlich erfasste Erkrankungszahlen

Zeitraum	Geschlecht	N	rohe Rate	altersstandardisierte Rate (ESR)*	arithm. Alter Jahre	medianes Alter Jahre	Vergleich medianes Alter	Vergleichsquelle
2011 - 2015	männlich	52	2,5	1,5	69,3	70,5	.	

* europastandardisierte Rate

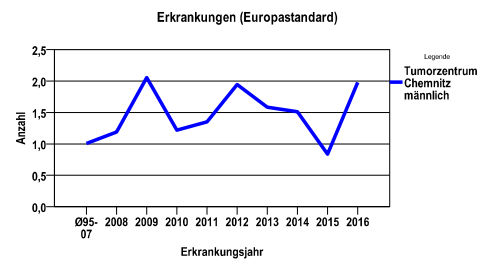
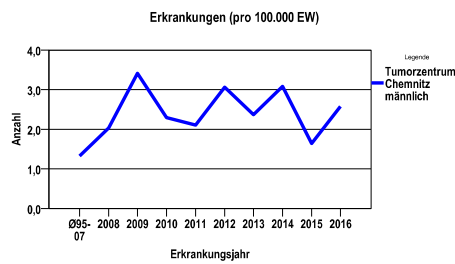
Anzahl Neuerkrankungen



Neuerkrankungsraten je 100.000 Einwohner

Jahr	absolut männlich	Rohe Rate männlich	Stand. Rate männlich
2016	11	2,6	2,0
2015	7	1,6	,8
2014	13	3,1	1,5
2013	10	2,4	1,6
2012	13	3,1	1,9
2011	9	2,1	1,3
2010	10	2,3	1,2
2009	15	3,4	2,1
2008	9	2,0	1,2
Ø95-07	6	1,3	1,0

Stand. Rate = Europastandard



Vergleichswerte - - - -

Vergleichswerte - - - -

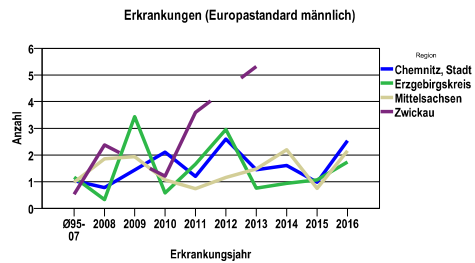
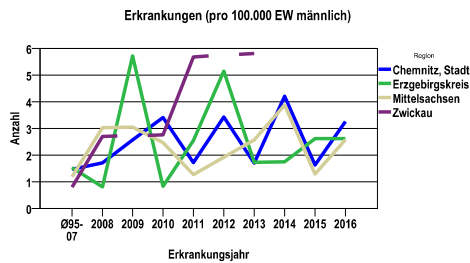
Peniskarzinom C60

Zahl der Neuerkrankungen nach Stadt-/Landkreisen

Tumorzentrum Chemnitz	absolut männlich
	2016	2015	2014	2013	2012
Chemnitz, Stadt	4	2	5	2	4
Erzgebirgskreis (anteilig 67,1%)	3	3	2	2	6
Mittelsachsen	4	2	6	4	3
Zwickau (anteilig 21,8%)	0	0	0	2	0

Neuerkrankungsrate nach Stadt-/Landkreisen (n/100.000 Einwohner), altersstandardisiert (ESR)

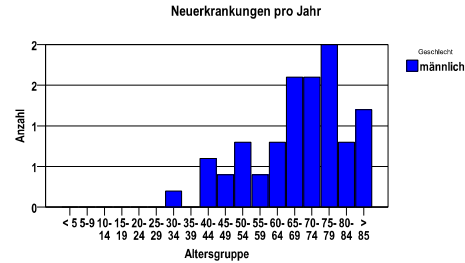
Region	Stand. Rate männlich
	2016	2015	2014	2013	2012
Chemnitz, Stadt	2,5	1,0	1,6	1,4	2,6
Erzgebirgskreis	1,7	1,1	,9	,8	3,0
Mittelsachsen	2,2	,7	2,2	1,5	1,2
Zwickau	,0	,0	,0	5,3	,0



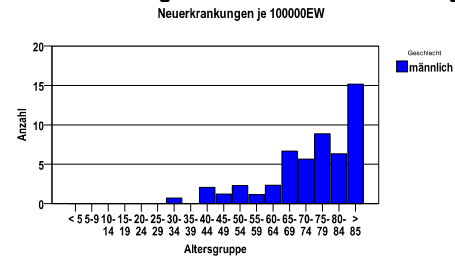
Peniskarzinom C60

Diagnosejahre
2011 bis 2015

Neuerkrankungen nach Altersgruppen



Neuerkrankungen/100.000 EW nach Altersgruppen



Häufigkeit der Tumorerkrankungen nach der Lokalisation (ICD-O)

ICD-O	Bezeichnung	m	%m
C60.1	Glans penis	25	48,1
C60.0	Präputium	17	32,7
C60.2	Penisschaft	7	13,5
C60.9	Penis o.n.A.	2	3,8
C60.8	Penis, mehrere Teilbereiche überlappend	1	1,9
	Gesamt	52	100,0

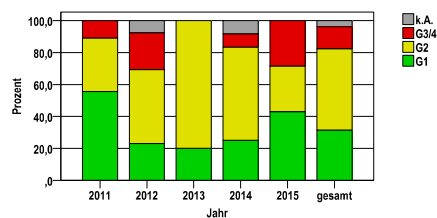
Histologische Häufigkeitsverteilung

Bezeichnung	M-Code	N	%	% gesamt
Plattenepithelkarzinom o.n.A.	8070/3	27	52,9%	51,9%
Verhornendes Plattenepithelkarzinom o.n.A.	8071/3	19	37,3%	36,5%
sonstige maligne Histologien		5	9,8%	9,6%
maligne Histologien gesamt		51		98,1%
nicht histologisch gesichert		1		1,9%

Histologisches Grading (nur histologisch gesicherte Fälle)

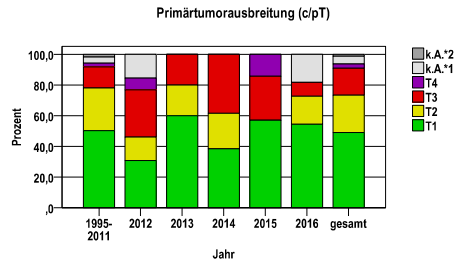
Jahr	G1	G2	G3/4	k.A.	gesamt
2011	5	3	1	0	9
2012	3	6	3	1	13
2013	2	8	0	0	10
2014	3	7	1	1	12
2015	3	2	2	0	7
gesamt	16	26	7	2	51
%	31	51	14	4	100

Histopathologisches Grading



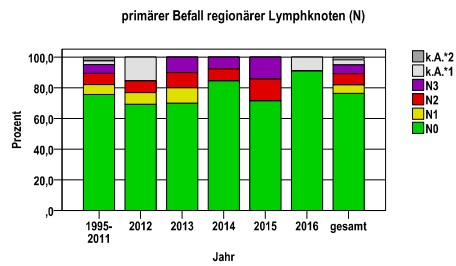
Primärtumorausbreitung (T)

Jahr	T1	T2	T3	T4	k.A.*1	k.A.*2	gesamt
1995-2011	62	34	17	3	5	2	123
2012	4	2	4	1	2	0	13
2013	6	2	2	0	0	0	10
2014	5	3	5	0	0	0	13
2015	4	0	2	1	0	0	7
2016	6	2	1	0	2	0	11
gesamt	87	43	31	5	9	2	177
%	49	24	18	3	5	1	100



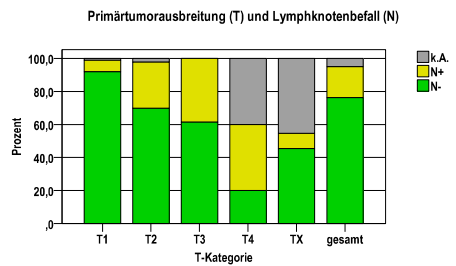
primärer Befall der regionären Lymphknoten (N)

Jahr	N0	N1	N2	N3	k.A.*1	k.A.*2	gesamt
1995-2011	93	8	9	7	3	3	123
2012	9	1	1	0	2	0	13
2013	7	1	1	1	0	0	10
2014	11	0	1	1	0	0	13
2015	5	0	1	1	0	0	7
2016	10	0	0	0	1	0	11
gesamt	135	10	13	10	6	3	177
%	76	6	7	6	3	2	100



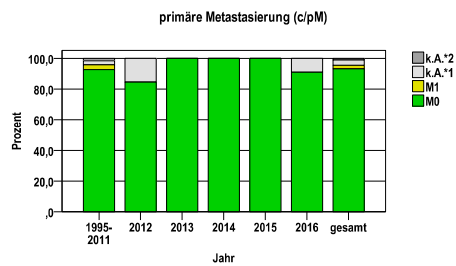
Primärtumorausbreitung (T) und Lymphknotenbefall (N)

T-Kategorie	N-	N+	k.A.	gesamt	N+ %
T1	80	6	1	87	6,9
T2	30	12	1	43	27,9
T3	19	12	0	31	38,7
T4	1	2	2	5	40,0
TX	5	1	5	11	9,1
gesamt	135	33	9	177	18,6
%	76	19	5	100	.



primäre Metastasierung (M)

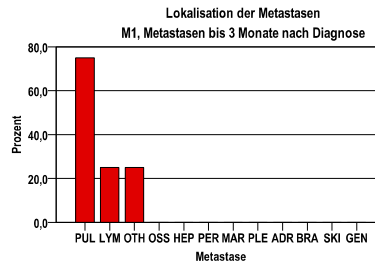
Jahr	M0	M1	k.A.*1	k.A.*2	gesamt
1995-2011	114	4	3	2	123
2012	11	0	2	0	13
2013	10	0	0	0	10
2014	13	0	0	0	13
2015	7	0	0	0	7
2016	10	0	1	0	11
gesamt	165	4	6	2	177
%	93	2	3	1	100



k.A.*1 = keine Angabe, Primärtumor jedoch histologisch gesichert
k.A.*2 = keine Angabe, nur klinische Sicherung des Tumors

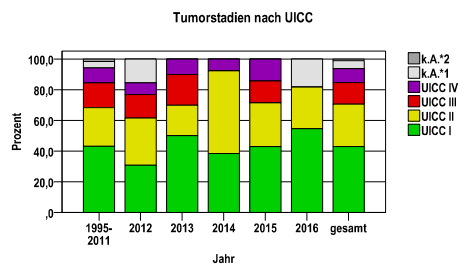
primäre Metastasen

Metastase	Anzahl	Prozent	Gesamt N
PUL	3	75,0	4
LYM	1	25,0	.
OTH	1	25,0	.
OSS	0	,0	.
HEP	0	,0	.
PER	0	,0	.
MAR	0	,0	.
PLE	0	,0	.
ADR	0	,0	.
BRA	0	,0	.
SKI	0	,0	.
GEN	0	,0	.



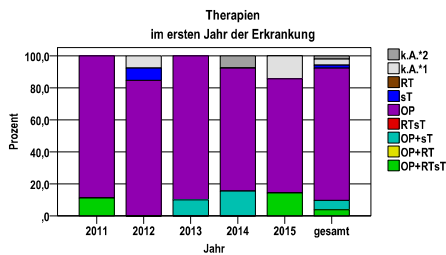
Tumorstadien nach UICC

Jahr	UICC I	UICC II	UICC III	UICC IV	k.A.*1	k.A.*2	gesamt	UICC IV %
1995-2011	53	31	20	12	5	2	123	9,8
2012	4	4	2	1	2	0	13	7,7
2013	5	2	2	1	0	0	10	10,0
2014	5	7	0	1	0	0	13	7,7
2015	3	2	1	1	0	0	7	14,3
2016	6	3	0	0	2	0	11	,0
gesamt	76	49	25	16	9	2	177	9,0
%	43	28	14	9	5	1	100	.



Therapien im ersten Jahr nach Diagnosenstellung*

Jahr	OP+RTsT	OP+RT	OP+sT	RTsT	OP	sT	RT	k.A.*1	k.A.*2	gesamt	OP %
2011	1	0	0	0	8	0	0	0	0	9	88,9
2012	0	0	0	0	11	1	0	1	0	13	84,6
2013	0	0	1	0	9	0	0	0	0	10	90,0
2014	0	0	2	0	10	0	0	0	1	13	76,9
2015	1	0	0	0	5	0	0	1	0	7	71,4
gesamt	2	0	3	0	43	1	0	2	1	52	82,7
%	4	0	6	0	83	2	0	4	2	100	.



sT = systemische Therapie
RT = Strahlentherapie
OP = Operation

k.A.*1 = keine tumorspezifische Therapie, jedoch histologisch gesichert
k.A.*2 = keine tumorspezifische Therapie, nur klinische Sicherung des Tumors

Diagnosejahre
2011 bis 2015

Operationen im ersten Jahr nach Diagnosenstellung*

OPS	Anzahl	%	OPS-Schlüssel Version 2015
5-642	37	77,1	Amputation des Penis
5-640	12	25,0	Operationen am Präputium
5-641	8	16,7	Lokale Exzision und Destruktion von erkranktem Gewebe des Penis
gesamt	48	.	

gesamt = Anzahl der operierten Fälle (entspricht der OP-Anzahl der vorhergehende Tabelle); Mehrfachnennungen bei den OPS-Nummern sind pro Fall möglich; Prozentzahl bezieht sich auf den Anteil an den operierten Gesamtfällen

Systemische Therapien im ersten Jahr nach Diagnosenstellung*

Beschreibung	Typ	Anzahl	%
Cisplatin, Fluorouracil	C	2	33,3
Doxorubicin, Ifosfamid	C	1	16,7
Calciumfolinat, Cisplatin, Fluorouracil	C	1	16,7
Cisplatin, Docetaxel, Fluorouracil	C	1	16,7
Cisplatin, Gemcitabin, Paclitaxel	C	1	16,7
Cisplatin, Fluorouracil, Paclitaxel	C	1	16,7
gesamt Anzahl der Fälle		6	.

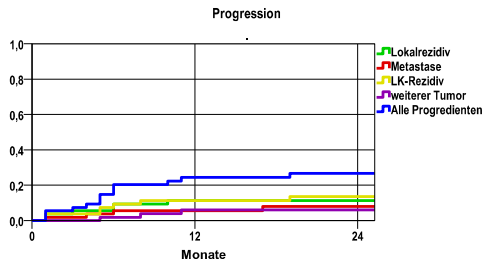
gesamt = Anzahl der therapierten Fälle; Mehrfachnennungen von Therapien sind pro Fall möglich; Prozentzahl bezieht sich auf den Anteil an den systemisch therapierten Gesamtfällen

Protokolltyp:
CM – Monochemoth.
CP – Polychemoth.
C – Chemotherapie o.n.A.
IC – Immun-/Chemoth.
H – Hormontherapie
I – Immuntherapie
IU – unspezif. Immunth.
IS – spezif. Immunth.

*Bei Eintritt eines Rezidivs werden weitere Therapien nicht ausgewiesen.

Diagnosejahre
 2007 bis 2012

Progression



Ereignis	Monate	%	95%CI	N	zens. +† %	zens. %	E
Lokalrezidiv	12	11,3	2,8-19,9	54	14,8	3,7	6
	24	11,3	. - .		29,6	7,4	6
Metastase	12	5,6	-,6-11,7	54	13,0	3,7	3
	24	7,9	-,4-15,4		27,8	7,4	4
LK-Rezidiv	12	11,3	2,8-19,8	54	13,0	3,7	6
	24	13,6	4,2-23,0		24,1	7,4	7
weiterer Tumor	12	6,0	-,6-12,7	54	18,5	3,7	3
	24	6,0	. - .		33,3	7,4	3
Alle Progredienten	12	24,4	12,8-35,9	54	9,3	3,7	13
	24	26,6	14,6-38,7		20,4	7,4	14

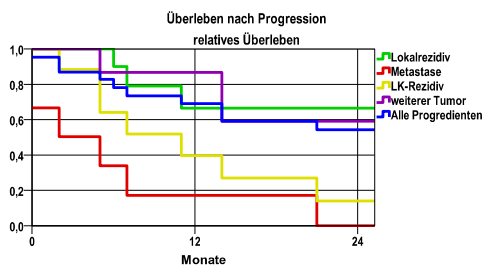
N = Anzahl der Fälle mit Vollremission
 E = Anzahl der Ereignisse

mediane ereignisfreie Zeit

- Lokalrezidiv >2,0 Jahre
- Metastase >2,0 Jahre
- LK-Rezidiv >2,0 Jahre
- weiterer Tumor >2,0 Jahre
- Alle Progredienten >2,0 Jahre

Progression setzt Vollremission voraus.

Überleben nach Progression



Ereignis	beob. Überl.	rel. Überl.	95%-KI ±	N	zens. %
Lokalrezidiv	64,8	66,6	. - .	9	11,1
Metastase	,0	,0	. - .	6	,0
LK-Rezidiv	12,5	14,0	22,9	8	,0
weiterer Tumor	57,1	59,2	36,7	8	25,0
Alle Progredienten	50,9	54,4	22,1	22	13,6

medianes Überleben nach Progression

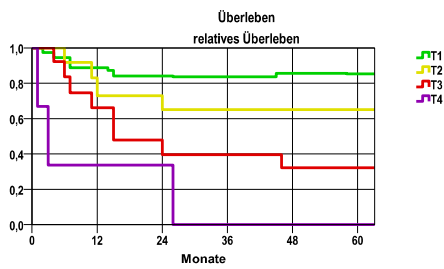
- Lokalrezidiv >2,0 Jahre
- Metastase ,2 Jahre
- LK-Rezidiv ,6 Jahre
- weiterer Tumor >2,0 Jahre
- Alle Progredienten >2,0 Jahre

Diagnosejahre
2007 bis 2012

5-Jahres-Überleben nach Tumorgroße

T-Kategorie	beob. Überl.	rel. Überl.	95%-KI ±	N	zens. %
T1	69,7	85,3	16,6	30	10,0
T2	60,0	65,0	.	10	10,0
T3	27,3	32,2	.	11	9,1
T4	,0	,0	.	3	,0

nur Ersterkrankungen



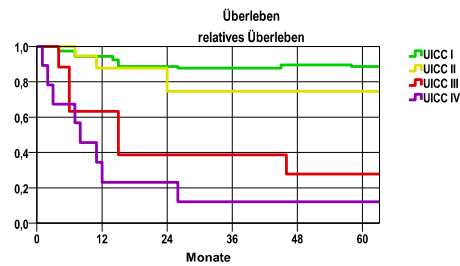
mediane Überlebenszeit

- T1 >5,0 Jahre
- T2 >5,0 Jahre
- T3 1,2 Jahre
- T4 ,2 Jahre

5-Jahres-Überleben nach UICC-Tumorstadium

UICC-Stadium	beob. Überl.	rel. Überl.	95%-KI ±	N	zens. %
UICC I	71,5	88,6	17,9	25	12,0
UICC II	66,7	74,5	.	12	16,7
UICC III	25,0	27,8	.	8	,0
UICC IV	11,1	12,1	.	9	,0

nur Ersterkrankungen



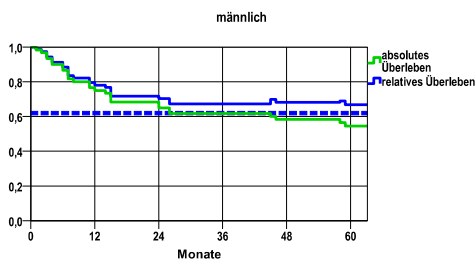
mediane Überlebenszeit

- UICC I >5,0 Jahre
- UICC II >5,0 Jahre
- UICC III 1,1 Jahre
- UICC IV ,6 Jahre

Überleben gesamt, männlich

Jahr	beob. Überl.	rel. Überl.	95%-KI ±	N	zens. %
1	75,0	78,0	11,0	60	,0
2	65,0	70,3	12,1	.	,0
3	61,7	67,2	12,3	.	,0
4	58,3	68,2	12,5	.	,0
5	54,6	66,9	12,7	.	10,0

nur Ersterkrankungen



mediane Überlebenszeit

>5,0 Jahre

Vergleichswert - - - - , 5-Jahres-Überleben (%)

TuR-München, Region München 1998-2012, mittlerer Wert, männlich 61,9

verwendete Sterbetafel:
Sachsen 1995-2011