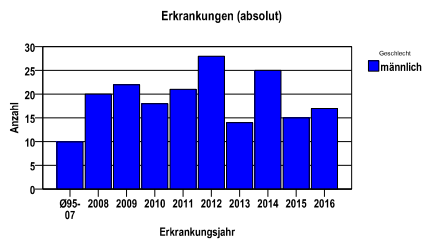


**Durchschnittlich erfasste Erkrankungszahlen**

Zeitraum	Geschlecht	N	rohe Rate	altersstandardisierte Rate (ESR)*	arithm. Alter Jahre	medianes Alter Jahre	Vergleich medianes Alter	Vergleichsquelle
2011 - 2015	männlich	103	2,9	1,6	70,5	71,5	.	

\* europastandardisierte Rate

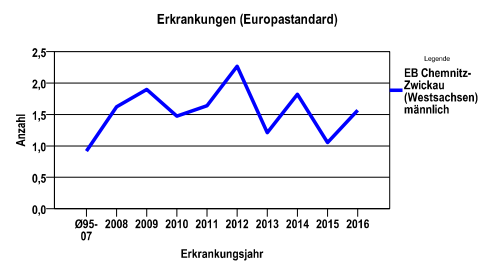
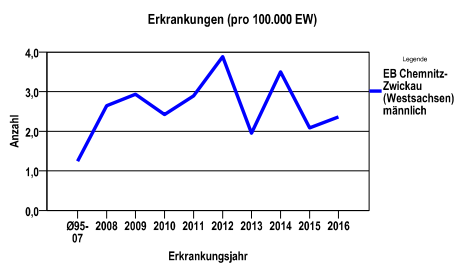
**Anzahl Neuerkrankungen**



**Neuerkrankungsraten je 100.000 Einwohner**

Jahr	absolut männlich	Rohe Rate männlich	Stand. Rate männlich
2016	17	2,4	1,6
2015	15	2,1	1,1
2014	25	3,5	1,8
2013	14	2,0	1,2
2012	28	3,9	2,3
2011	21	2,9	1,6
2010	18	2,4	1,5
2009	22	2,9	1,9
2008	20	2,6	1,6
Ø95-07	10	1,2	,9

Stand. Rate = Europastandard



Vergleichswerte - - - -

Vergleichswerte - - - -

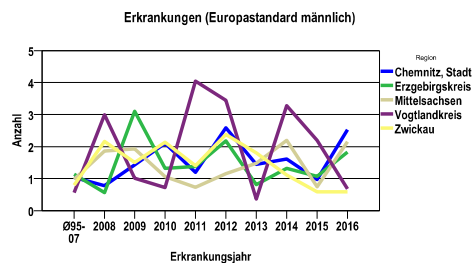
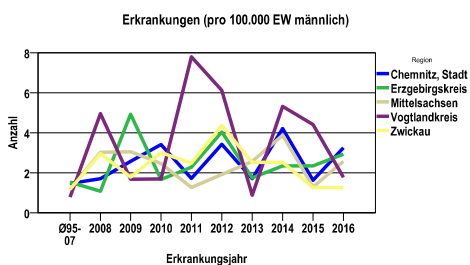
**EB Chemnitz-Zwickau (West Sachsen) Chemnitz, Stadt, Erzgebirgskreis, Mittelsachsen, Vogtlandkreis, Zwickau**  
**Peniskarzinom C60**

**Zahl der Neuerkrankungen nach Stadt-/Landkreisen**

EB Chemnitz-Zwickau (West Sachsen)	absolut männlich	.	.	.	.
	2016	2015	2014	2013	2012
Chemnitz, Stadt	4	2	5	2	4
Erzgebirgskreis	5	4	4	3	7
Mittelsachsen	4	2	6	4	3
Vogtlandkreis	2	5	6	1	7
Zwickau	2	2	4	4	7

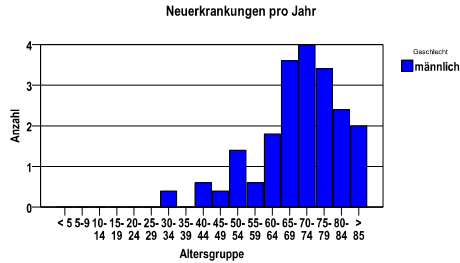
**Neuerkrankungsrate nach Stadt-/Landkreisen (n/100.000 Einwohner), altersstandardisiert (ESR)**

Region	Stand. Rate männlich	.	.	.	.
	2016	2015	2014	2013	2012
Chemnitz, Stadt	2,5	1,0	1,6	1,4	2,6
Erzgebirgskreis	1,8	1,1	1,3	,8	2,2
Mittelsachsen	2,2	,7	2,2	1,5	1,2
Vogtlandkreis	,7	2,2	3,3	,4	3,4
Zwickau	,6	,6	1,1	1,8	2,4

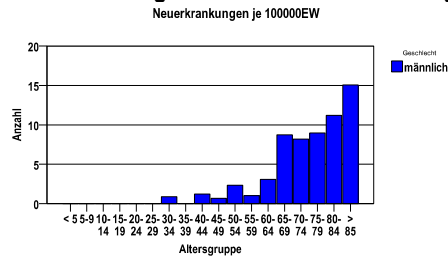


Diagnosejahre
2011 bis 2015

**Neuerkrankungen nach Altersgruppen**



**Neuerkrankungen/100.000 EW nach Altersgruppen**



**Häufigkeit der Tumorerkrankungen nach der Lokalisation (ICD-O)**

ICD-O	Bezeichnung	m	%m
C60.1	Glans penis	46	44,7
C60.0	Präputium	29	28,2
C60.2	Penisschaft	10	9,7
C60.8	Penis, mehrere Teilbereiche überlappend	10	9,7
C60.9	Penis o.n.A.	8	7,8
	Gesamt	103	100,0

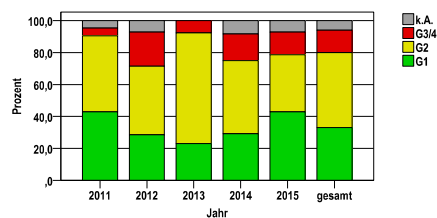
**Histologische Häufigkeitsverteilung**

Bezeichnung	M-Code	N	%	% gesamt
Plattenepithelkarzinom o.n.A.	8070/3	55	55,0%	53,4%
Verhornendes Plattenepithelkarzinom o.n.A.	8071/3	33	33,0%	32,0%
Verruköses Karzinom o.n.A.	8051/3	4	4,0%	3,9%
sonstige maligne Histologien		8	8,0%	7,8%
maligne Histologien gesamt		100		97,1%
nicht histologisch gesichert		3		2,9%

**Histologisches Grading (nur histologisch gesicherte Fälle)**

Jahr	G1	G2	G3/4	k.A.	gesamt
2011	9	10	1	1	21
2012	8	12	6	2	28
2013	3	9	1	0	13
2014	7	11	4	2	24
2015	6	5	2	1	14
gesamt	33	47	14	6	100
%	33	47	14	6	100

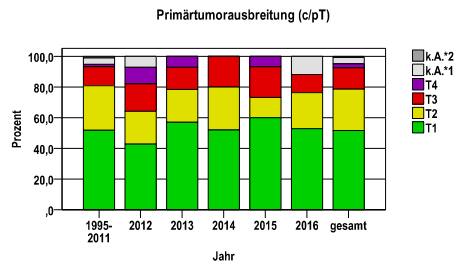
Histopathologisches Grading



**EB Chemnitz-Zwickau (Westsachsen) Chemnitz, Stadt, Erzgebirgskreis, Mittelsachsen, Vogtlandkreis, Zwickau**  
**Peniskarzinom C60**

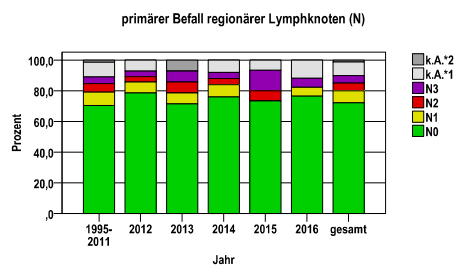
**Primärtumorausbreitung (T)**

Jahr	T1	T2	T3	T4	k.A.*1	k.A.*2	gesamt
1995-2011	109	61	26	3	9	2	210
2012	12	6	5	3	2	0	28
2013	8	3	2	1	0	0	14
2014	13	7	5	0	0	0	25
2015	9	2	3	1	0	0	15
2016	9	4	2	0	2	0	17
gesamt	160	83	43	8	13	2	309
%	52	27	14	3	4	1	100



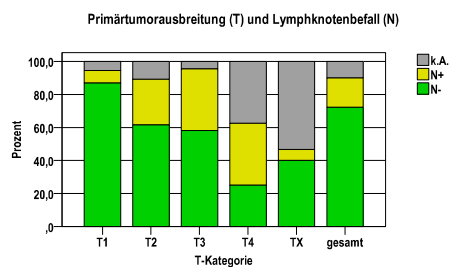
**primärer Befall der regionären Lymphknoten (N)**

Jahr	N0	N1	N2	N3	k.A.*1	k.A.*2	gesamt
1995-2011	148	18	12	9	20	3	210
2012	22	2	1	1	2	0	28
2013	10	1	1	1	0	1	14
2014	19	2	1	1	2	0	25
2015	11	0	1	2	1	0	15
2016	13	1	0	1	2	0	17
gesamt	223	24	16	15	27	4	309
%	72	8	5	5	9	1	100



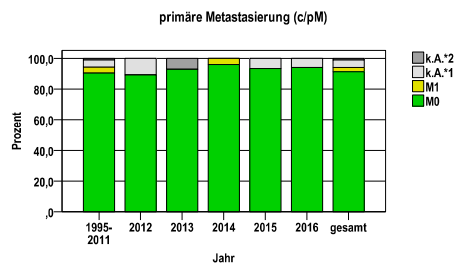
**Primärtumorausbreitung (T) und Lymphknotenbefall (N)**

T-Kategorie	N-	N+	k.A.	gesamt	N+ %
T1	139	12	9	160	7,5
T2	51	23	9	83	27,7
T3	25	16	2	43	37,2
T4	2	3	3	8	37,5
TX	6	1	8	15	6,7
gesamt	223	55	31	309	17,8
%	72	18	10	100	.



**primäre Metastasierung (M)**

Jahr	M0	M1	k.A.*1	k.A.*2	gesamt
1995-2011	190	8	10	2	210
2012	25	0	3	0	28
2013	13	0	0	1	14
2014	24	1	0	0	25
2015	14	0	1	0	15
2016	16	0	1	0	17
gesamt	282	9	15	3	309
%	91	3	5	1	100

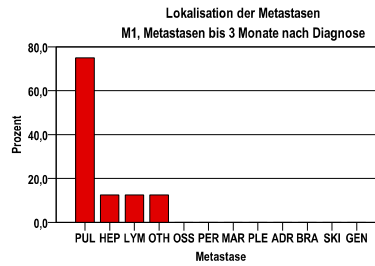


k.A.\*1 = keine Angabe, Primärtumor jedoch histologisch gesichert  
 k.A.\*2 = keine Angabe, nur klinische Sicherung des Tumors

**EB Chemnitz-Zwickau (West Sachsen) Chemnitz, Stadt, Erzgebirgskreis, Mittelsachsen, Vogtlandkreis, Zwickau**  
**Peniskarzinom C60**

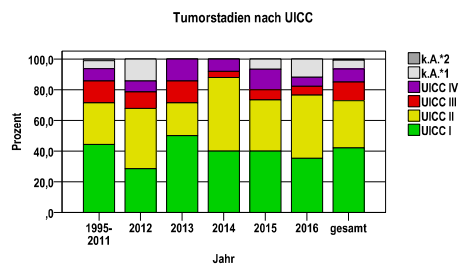
**primäre Metastasen**

Metastase	Anzahl	Prozent	Gesamt N
PUL	6	75,0	8
HEP	1	12,5	.
LYM	1	12,5	.
OTH	1	12,5	.
OSS	0	,0	.
PER	0	,0	.
MAR	0	,0	.
PLE	0	,0	.
ADR	0	,0	.
BRA	0	,0	.
SKI	0	,0	.
GEN	0	,0	.



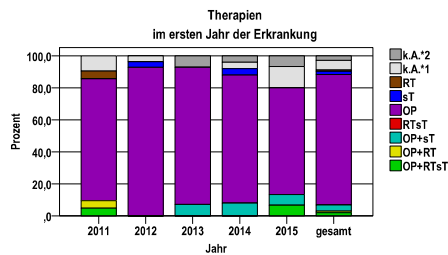
**Tumorstadien nach UICC**

Jahr	UICC I	UICC II	UICC III	UICC IV	k.A.*1	k.A.*2	gesamt	UICC IV %
1995-2011	93	57	30	17	11	2	210	8,1
2012	8	11	3	2	4	0	28	7,1
2013	7	3	2	2	0	0	14	14,3
2014	10	12	1	2	0	0	25	8,0
2015	6	5	1	2	1	0	15	13,3
2016	6	7	1	1	2	0	17	5,9
gesamt	130	95	38	26	18	2	309	8,4
%	42	31	12	8	6	1	100	.



**Therapien im ersten Jahr nach Diagnosenstellung\***

Jahr	OP+RTsT	OP+RT	OP+sT	RTsT	OP	sT	RT	k.A.*1	k.A.*2	gesamt	OP %
2011	1	1	0	0	16	0	1	2	0	21	76,2
2012	0	0	0	0	26	1	0	1	0	28	92,9
2013	0	0	1	0	12	0	0	0	1	14	85,7
2014	0	0	2	0	20	1	0	1	1	25	80,0
2015	1	0	1	0	10	0	0	2	1	15	66,7
gesamt	2	1	4	0	84	2	1	6	3	103	81,6
%	2	1	4	0	82	2	1	6	3	100	.



sT = systemische Therapie  
 RT = Strahlentherapie  
 OP = Operation

k.A.\*1 = keine tumorspezifische Therapie, jedoch histologisch gesichert  
 k.A.\*2 = keine tumorspezifische Therapie, nur klinische Sicherung des Tumors

Diagnosejahre
2011 bis 2015

**Operationen im ersten Jahr nach Diagnosenstellung\***

OPS	Anzahl	%	OPS-Schlüssel Version 2015
5-642	64	70,3	Amputation des Penis
5-640	25	27,5	Operationen am Präputium
5-641	19	20,9	Lokale Exzision und Destruktion von erkranktem Gewebe des Penis
gesamt	91	.	

gesamt = Anzahl der operierten Fälle (entspricht der OP-Anzahl der vorhergehende Tabelle); Mehrfachnennungen bei den OPS-Nummern sind pro Fall möglich; Prozentzahl bezieht sich auf den Anteil an den operierten Gesamtfällen

**Systemische Therapien im ersten Jahr nach Diagnosenstellung\***

Beschreibung	Typ	Anzahl	%
Cisplatin, Fluorouracil	C	2	25,0
Doxorubicin, Ifosfamid	C	1	12,5
Calciumfolinat, Cisplatin, Fluorouracil	C	1	12,5
Methotrexat	C	1	12,5
Cisplatin, Docetaxel, Fluorouracil	C	1	12,5
Cisplatin, Gemcitabin, Paclitaxel	C	1	12,5
Cisplatin, Fluorouracil, Paclitaxel	C	1	12,5
Imiquimod	I	1	12,5
gesamt Anzahl der Fälle		8	.

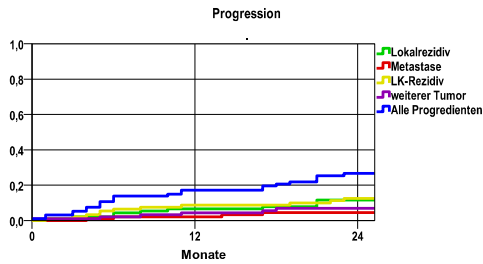
Protokolltyp:  
 CM – Monochemoth.  
 CP – Polychemoth.  
 C – Chemotherapie o.n.A.  
 IC – Immun-/Chemoth.  
 H – Hormontherapie  
 I – Immuntherapie  
 IU – unspezif. Immunth.  
 IS – spezif. Immunth.

gesamt = Anzahl der therapierten Fälle; Mehrfachnennungen von Therapien sind pro Fall möglich; Prozentzahl bezieht sich auf den Anteil an den systemisch therapierten Gesamtfällen

\*Bei Eintritt eines Rezidivs werden weitere Therapien nicht ausgewiesen.

Diagnosejahre  
 2008 bis 2013

**Progression**



Ereignis	Monate	%	95%CI	N	zens. +† %	zens. %	E
Lokalrezidiv	12	6,6	1,5-11,7	95	11,6	2,1	6
	24	11,6	4,8-18,5		25,3	6,3	10
Metastase	12	2,2	-,8- 5,1	95	10,5	2,1	2
	24	4,6	,2- 8,9		25,3	7,4	4
LK-Rezidiv	12	8,7	2,9-14,5	95	9,5	2,1	8
	24	12,5	5,6-19,5		22,1	7,4	11
weiterer Tumor	12	4,4	,2- 8,6	95	11,6	2,1	4
	24	6,9	1,5-12,2		26,3	7,4	6
Alle Progredienten	12	17,2	9,5-24,9	95	6,3	2,1	16
	24	26,6	17,5-35,8		16,8	6,3	24

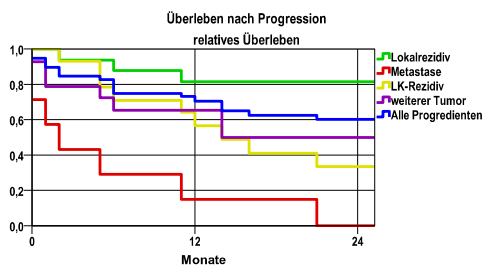
N = Anzahl der Fälle mit Vollremission  
 E = Anzahl der Ereignisse

**mediane ereignisfreie Zeit**

- Lokalrezidiv >2,0 Jahre
- Metastase >2,0 Jahre
- LK-Rezidiv >2,0 Jahre
- weiterer Tumor >2,0 Jahre
- Alle Progredienten >2,0 Jahre

Progression setzt Vollremission voraus.

**Überleben nach Progression**



Ereignis	beob. Überl.	rel. Überl.	95%-KI ±	N	zens. %
Lokalrezidiv	79,4	81,5	.	15	20,0
Metastase	,0	,0	,0	7	,0
LK-Rezidiv	30,8	33,5	25,1	13	,0
weiterer Tumor	48,2	50,0	27,0	14	14,3
Alle Progredienten	56,7	60,1	16,1	38	13,2

**medianes Überleben nach Progression**

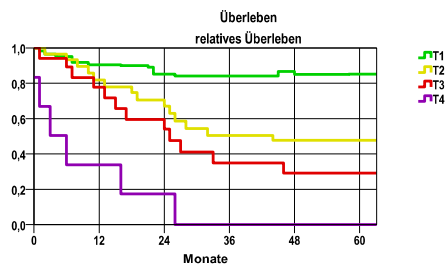
- Lokalrezidiv >2,0 Jahre
- Metastase ,1 Jahre
- LK-Rezidiv 1,1 Jahre
- weiterer Tumor >2,0 Jahre
- Alle Progredienten >2,0 Jahre

Diagnosejahre
2008 bis 2013

**5-Jahres-Überleben nach Tumorgroße**

T-Kategorie	beob. Überl.	rel. Überl.	95%-KI ±	N	zens. %
T1	71,5	85,1	12,7	50	16,0
T2	41,7	47,7	.	24	20,8
T3	25,0	29,2	.	16	,0
T4	,0	,0	.	6	,0

nur Ersterkrankungen



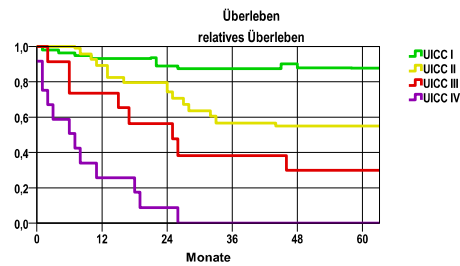
**mediane Überlebenszeit**

- T1 >5,0 Jahre
- T2 3,1 Jahre
- T3 2,1 Jahre
- T4 ,3 Jahre

**5-Jahres-Überleben nach UICC-Tumorstadium**

UICC-Stadium	beob. Überl.	rel. Überl.	95%-KI ±	N	zens. %
UICC I	73,2	87,7	13,6	42	14,3
UICC II	46,4	55,0	.	28	21,4
UICC III	27,3	29,9	.	11	,0
UICC IV	,0	,0	.	12	,0

nur Ersterkrankungen



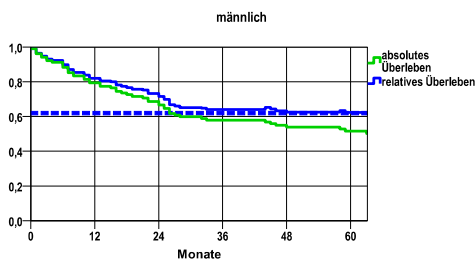
**mediane Überlebenszeit**

- UICC I >5,0 Jahre
- UICC II >5,0 Jahre
- UICC III 2,1 Jahre
- UICC IV ,5 Jahre

**Überleben gesamt, männlich**

Jahr	beob. Überl.	rel. Überl.	95%-KI ±	N	zens. %
1	79,4	82,0	7,8	102	,0
2	66,7	71,6	9,1	.	,0
3	57,8	64,0	9,6	.	,0
4	53,8	62,5	9,7	.	2,9
5	51,6	62,3	9,8	.	12,7

nur Ersterkrankungen



**mediane Überlebenszeit**

>5,0 Jahre

**Vergleichswert - - - - , 5-Jahres-Überleben (%)**

TuR-München, Region München 1998-2012, mittlerer Wert, männlich 61,9

verwendete Sterbetafel:
Sachsen 1995-2011