

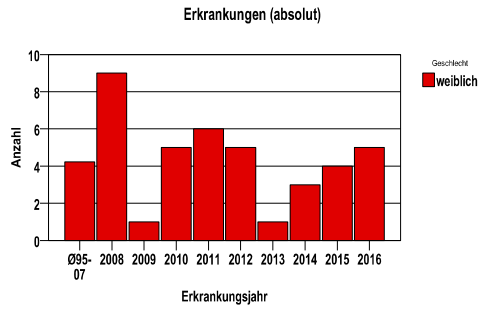
Vaginalkarzinom C52

Durchschnittlich erfasste Erkrankungszahlen

Zeitraum	Geschlecht	N	rohe Rate	altersstandardisierte Rate (ESR)*	arithm. Alter Jahre	medianes Alter Jahre	Vergleich medianes Alter	Vergleichsquelle
2011 - 2015	weiblich	19	1,2	,6	69,7	73,3	.	

* europastandardisierte Rate

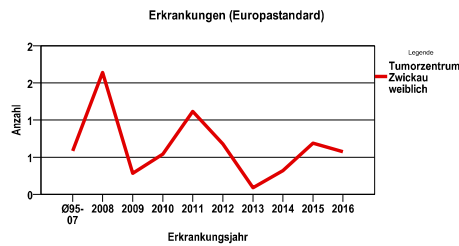
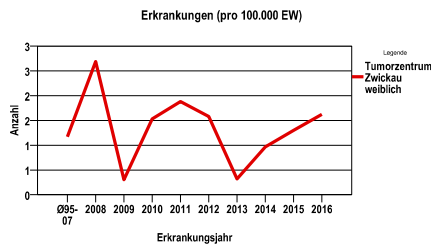
Anzahl Neuerkrankungen



Absolute Neuerkrankungszahlen und Neuerkrankungsraten je 100.000 Einwohner

Jahr	absolut weiblich	Rohe Rate weiblich	Stand. Rate weiblich
2016	5	1,6	,6
2015	4	1,3	,7
2014	3	1,0	,3
2013	1	,3	,1
2012	5	1,6	,7
2011	6	1,9	1,1
2010	5	1,5	,5
2009	1	,3	,3
2008	9	2,7	1,6
Ø95-07	4	1,2	,6

Stand. Rate = Europastandard



Vergleichswerte - - - -

Vergleichswerte - - - -

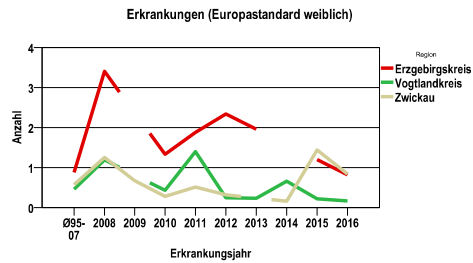
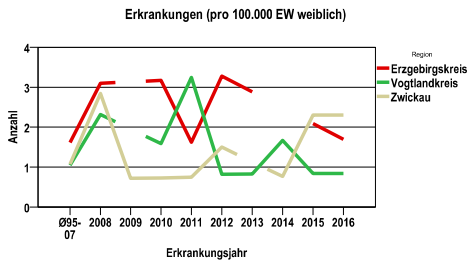
Vaginalkarzinom C52

Zahl der Neuerkrankungen nach Stadt-/Landkreisen

Tumorzentrum Zwickau	absolut weiblich
	2016	2015	2014	2013	2012
Erzgebirgskreis (anteilig 33,6%)	1	0	0	0	2
Vogtlandkreis	1	1	2	1	1
Zwickau (anteilig 78,3%)	3	3	1	0	2

Neuerkrankungsrate nach Stadt-/Landkreisen (n/100.000 Einwohner), altersstandardisiert (ESR)

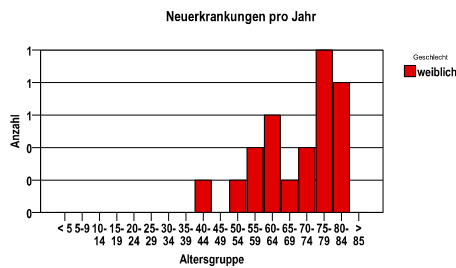
Region	Stand. Rate weiblich
	2016	2015	2014	2013	2012
Erzgebirgskreis	,8	,0	,0	,0	2,3
Vogtlandkreis	,2	,2	,7	,2	,2
Zwickau	,8	1,4	,2	,0	,3



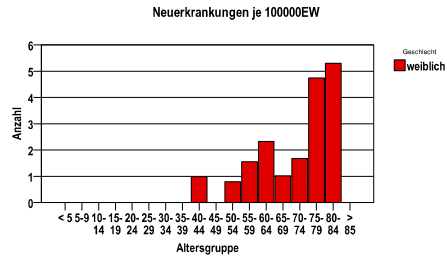
Vaginalkarzinom C52

Diagnosejahre 2011 bis 2015

Neuerkrankungen/Jahr nach Altersgruppen



Neuerkrankungen/100.000 EW nach Altersgruppen



Häufigkeit der Tumorerkrankungen nach der Lokalisation (ICD-O)

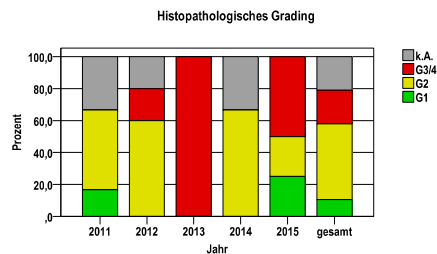
ICD-O	Bezeichnung	w	%w
C52.9	Vagina o.n.A.	19	100,0
	Gesamt	19	100,0

Histologische Häufigkeitsverteilung

Bezeichnung	M-Code	N	%	%gesamt
Plattenepithelkarzinom o.n.A.	8070/3	7	36,8%	36,8%
Verhornendes	8071/3	5	26,3%	26,3%
Plattenepithelkarzinom o.n.A.	8072/3	2	10,5%	10,5%
Großzelliges nichtverhornendes	8072/3	2	10,5%	10,5%
Plattenepithelkarzinom o.n.A.	8072/3	2	10,5%	10,5%
Malignes Melanom o.n.A.	8720/3	1	5,3%	5,3%
Muzinöses Adenokarzinom	8480/3	1	5,3%	5,3%
Seröses papilläres	8460/3	1	5,3%	5,3%
Zystadenokarzinom				
Adenokarzinom o.n.A.	8140/3	1	5,3%	5,3%
Kleinzelliges Karzinom o.n.A.	8041/3	1	5,3%	5,3%
maligne Histologien gesamt		19		100%

Histologisches Grading (nur histologisch gesicherte Fälle)

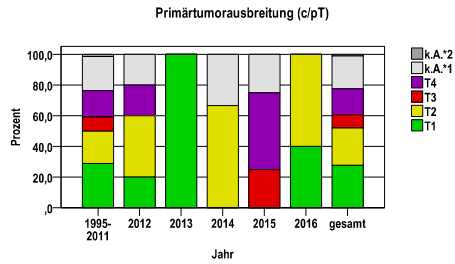
Jahr	G1	G2	G3/4	k.A.	gesamt
2011	1	3	0	2	6
2012	0	3	1	1	5
2013	0	0	1	0	1
2014	0	2	0	1	3
2015	1	1	2	0	4
gesamt	2	9	4	4	19
%	11	47	21	21	100



Vaginalkarzinom C52

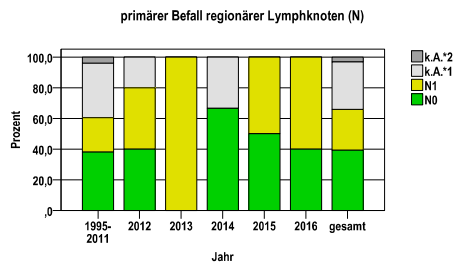
Primärtumorausbreitung (T)

Jahr	T1	T2	T3	T4	k.A.*1	k.A.*2	gesamt
1995-2011	22	16	7	13	17	1	76
2012	1	2	0	1	1	0	5
2013	1	0	0	0	0	0	1
2014	0	2	0	0	1	0	3
2015	0	0	1	2	1	0	4
2016	2	3	0	0	0	0	5
gesamt	26	23	8	16	20	1	94
%	28	24	9	17	21	1	100



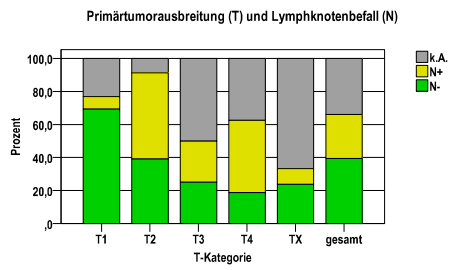
primärer Befall der regionären Lymphknoten (N)

Jahr	N0	N1	k.A.*1	k.A.*2	gesamt
1995-2011	29	17	27	3	76
2012	2	2	1	0	5
2013	0	1	0	0	1
2014	2	0	1	0	3
2015	2	2	0	0	4
2016	2	3	0	0	5
gesamt	37	25	29	3	94
%	39	27	31	3	100



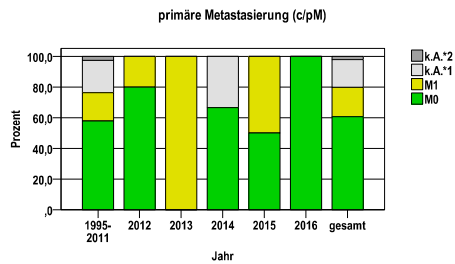
Primärtumorausbreitung (T) und Lymphknotenbefall (N)

T-Kategorie	N-	N+	k.A.	gesamt	N+ %
T1	18	2	6	26	7,7
T2	9	12	2	23	52,2
T3	2	2	4	8	25,0
T4	3	7	6	16	43,8
TX	5	2	14	21	9,5
gesamt	37	25	32	94	26,6
%	39	27	34	100	.



primäre Metastasierung (M)

Jahr	M0	M1	k.A.*1	k.A.*2	gesamt
1995-2011	44	14	16	2	76
2012	4	1	0	0	5
2013	0	1	0	0	1
2014	2	0	1	0	3
2015	2	2	0	0	4
2016	5	0	0	0	5
gesamt	57	18	17	2	94
%	61	19	18	2	100

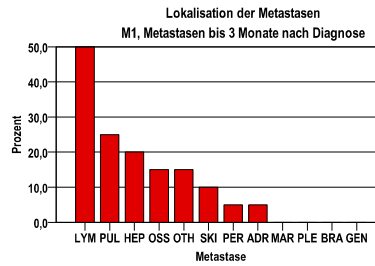


k.A.*1 = keine Angabe, Primärtumor jedoch histologisch gesichert
 k.A.*2 = keine Angabe, nur klinische Sicherung des Tumors

Vaginalkarzinom C52

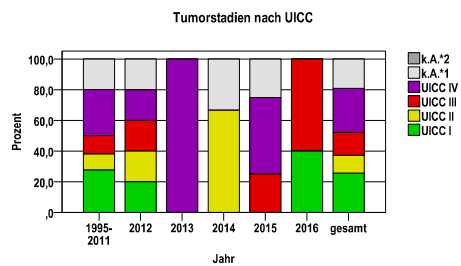
primäre Metastasen

Metastase	Anzahl	Prozent	Gesamt N
LYM	10	50,0	20
PUL	5	25,0	.
HEP	4	20,0	.
OSS	3	15,0	.
OTH	3	15,0	.
SKI	2	10,0	.
PER	1	5,0	.
ADR	1	5,0	.
MAR	0	,0	.
PLE	0	,0	.
BRA	0	,0	.
GEN	0	,0	.



Tumorstadien nach UICC

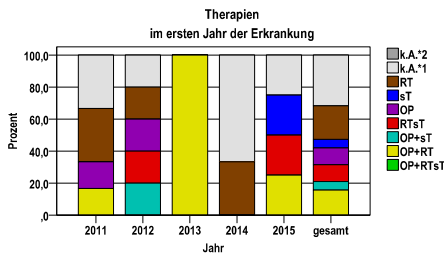
Jahr	UICC I	UICC II	UICC III	UICC IV	k.A.*1	k.A.*2	gesamt	UICC IV %
1995-2011	21	8	9	23	15	0	76	30,3
2012	1	1	1	1	1	0	5	20,0
2013	0	0	0	1	0	0	1	100,0
2014	0	2	0	0	1	0	3	,0
2015	0	0	1	2	1	0	4	50,0
2016	2	0	3	0	0	0	5	,0
gesamt	24	11	14	27	18	0	94	28,7
%	26	12	15	29	19	0	100	.



Vaginalkarzinom C52

Therapien im ersten Jahr nach Diagnosenstellung*

Jahr	OP+RTsT	OP+RT	OP+sT	RTsT	OP	sT	RT	k.A.*1	k.A.*2	gesamt	OP %
2011	0	1	0	0	1	0	2	2	0	6	16,7
2012	0	0	1	1	1	0	1	1	0	5	20,0
2013	0	1	0	0	0	0	0	0	0	1	,0
2014	0	0	0	0	0	0	1	2	0	3	,0
2015	0	1	0	1	0	1	0	1	0	4	,0
gesamt	0	3	1	2	2	1	4	6	0	19	10,5
%	0	16	5	11	11	5	21	32	0	100	.



sT = systemische Therapie
 RT = Strahlentherapie
 OP = Operation

k.A.*1 = keine tumorspezifische Therapie, jedoch histologisch gesichert
 k.A.*2 = keine tumorspezifische Therapie, nur klinische Sicherung des Tumors

Diagnosejahre
2011 bis 2015

Operationen im ersten Jahr nach Diagnosenstellung*

OPS	Anzahl	%	OPS-Schlüssel Version 2015
5-702	4	66,7	Lokale Exzision und Destruktion von erkranktem Gewebe der Vagina und des Douglasraumes
5-703	2	33,3	Verschluss und (sub-)totale Exstirpation der Vagina
5-687	1	16,7	Exenteration [Eviszeration] des weiblichen kleinen Beckens
gesamt	6	.	

gesamt = Anzahl der operierten Fälle (entspricht der OP-Anzahl der vorhergehende Tabelle); Mehrfachnennungen bei den OPS-Nummern sind pro Fall möglich; Prozentzahl bezieht sich auf den Anteil an den operierten Gesamtfällen

Systemische Therapien im ersten Jahr nach Diagnosenstellung*

Beschreibung	Typ	Anzahl	%
Carboplatin, Paclitaxel	C	1	25,0
Cisplatin	C	1	25,0
Mitomycin	C	1	25,0
Topotecan	C	1	25,0
Cisplatin, Etoposid	C	1	25,0
gesamt Anzahl der Fälle		4	.

gesamt = Anzahl der therapierten Fälle; Mehrfachnennungen von Therapien sind pro Fall möglich; Prozentzahl bezieht sich auf den Anteil an den systemisch therapierten Gesamtfällen

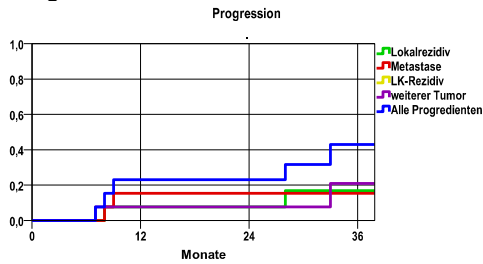
Protokolltyp:
 CM – Monochemoth.
 CP – Polychemoth.
 C – Chemotherapie o.n.A.
 IC – Immun-/Chemoth.
 H – Hormontherapie
 I – Immuntherapie
 IU – unspezif. Immunth.
 IS – spezif. Immunth.

*Bei Eintritt eines Rezidivs werden weitere Therapien nicht ausgewiesen.

Vaginalkarzinom C52

Diagnosejahre
2007 bis 2012

Progression



Ereignis	Monate	%	95%CI	N	zens. +† %	zens. %	E
Lokalrezidiv	12	7,7	-6,8-22,2	14	14,3	7,1	1
	24	7,7	. - .		14,3	7,1	1
	36	16,9	-4,6-38,5		42,9	21,4	2
Metastase	12	15,4	-4,2-35,0	14	7,1	7,1	2
	24	15,4	. - .		7,1	7,1	2
	36	15,4	. - .		35,7	21,4	2
LK-Rezidiv	12	.	. - .	14	21,4	7,1	0
	24	.	. - .		21,4	7,1	0
	36	.	. - .		50,0	21,4	0
weiterer Tumor	12	7,7	-6,8-22,2	14	21,4	7,1	1
	24	7,7	. - .		21,4	7,1	1
	36	20,9	-6,1-47,8		42,9	21,4	2
Alle Progredienten	12	23,1	,2-46,0	14	7,1	7,1	3
	24	23,1	. - .		7,1	7,1	3
	36	43,0	13,4-72,6		28,6	21,4	5

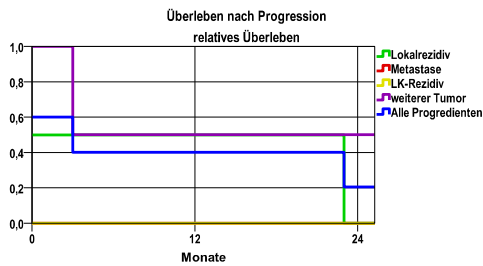
mediane ereignisfreie Zeit

- Lokalrezidiv >3,0 Jahre
- Metastase >3,0 Jahre
- LK-Rezidiv >3,0 Jahre
- weiterer Tumor >3,0 Jahre
- Alle Progredienten >3,0 Jahre

N = Anzahl der Fälle mit Vollremission
E = Anzahl der Ereignisse

Progression setzt Vollremission voraus.

Überleben nach Progression



Ereignis	beob. Überl.	rel. Überl.	95%-KI ±	N	zens. %
Lokalrezidiv	,0	,0	,0	2	,0
Metastase	,0	,0	.	2	,0
LK-Rezidiv	,0	,0	.	0	.
weiterer Tumor	50,0	50,1	.	2	,0
Alle Progredienten	20,0	20,6	35,1	5	,0

medianes Überleben nach Progression

- Lokalrezidiv 1,0 Jahre
- Metastase
- LK-Rezidiv
- weiterer Tumor >2,0 Jahre
- Alle Progredienten ,1 Jahre

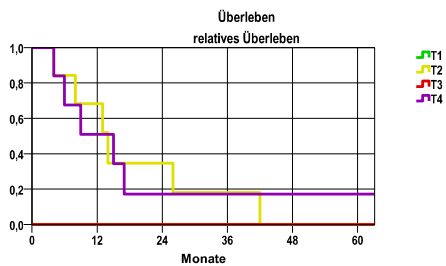
Vaginalkarzinom C52

Diagnosejahre
2007 bis 2012

5-Jahres-Überleben nach Tumorgroße

T-Kategorie	beob. Überl.	rel. Überl.	95%-KI ±	N	zens. %
T1	,0	,0	.	2	50,0
T2	,0	,0	.	6	,0
T3	,0	,0	.	0	.
T4	16,7	17,3	.	6	,0

nur Ersterkrankungen



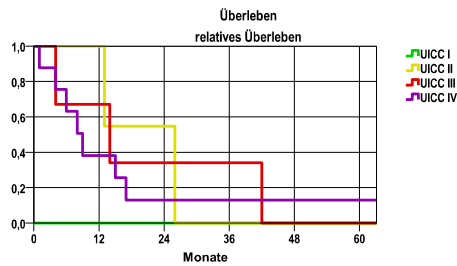
mediane Überlebenszeit

T1	1,1 Jahre
T2	1,1 Jahre
T3	1,1 Jahre
T4	1,0 Jahre

5-Jahres-Überleben nach UICC-Tumorstadium

UICC-Stadium	beob. Überl.	rel. Überl.	95%-KI ±	N	zens. %
UICC I	,0	,0	.	2	50,0
UICC II	,0	,0	.	2	,0
UICC III	,0	,0	.	3	,0
UICC IV	12,5	12,9	.	8	,0

nur Ersterkrankungen



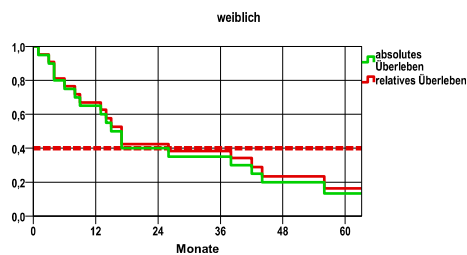
mediane Überlebenszeit

UICC I	2,0 Jahre
UICC II	1,1 Jahre
UICC III	1,1 Jahre
UICC IV	,7 Jahre

Überleben gesamt, weiblich

Jahr	beob. Überl.	rel. Überl.	95%-KI ±	N	zens. %
1	65,0	67,0	20,9	20	,0
2	40,0	42,4	21,5	.	,0
3	35,0	38,3	20,9	.	,0
4	20,0	23,3	17,5	.	,0
5	13,3	16,2	15,8	.	5,0

nur Ersterkrankungen



mediane Überlebenszeit:

1,3 Jahre

Vergleichswert - - - - , 5-Jahres-Überleben (%)

DocCheck, Region unbekannt, weiblich 40,0

verwendete Sterbetafel:
Sachsen 1995-2011