

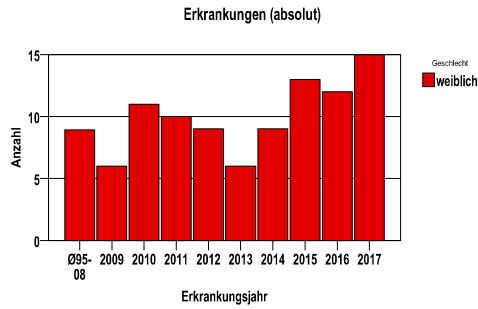
Vaginalkarzinom C52

Durchschnittlich erfasste Erkrankungszahlen

Zeitraum	Geschlecht	N	rohe Rate	altersstandardisierte Rate (ESR)*	arithm. Alter Jahre	medianes Alter Jahre	Vergleich medianes Alter	Vergleichsquelle
2012 - 2016	weiblich	49	1,3	,6	73,5	78,1	.	

* europastandardisierte Rate

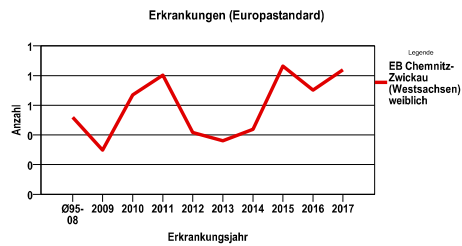
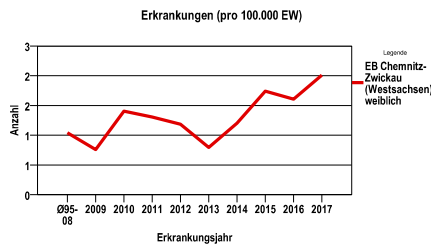
Anzahl Neuerkrankungen



Absolute Neuerkrankungszahlen und Neuerkrankungsraten je 100.000 Einwohner

Jahr	absolut weiblich	Rohe Rate weiblich	Stand. Rate weiblich
2017	15	2,0	,8
2016	12	1,6	,7
2015	13	1,7	,9
2014	9	1,2	,4
2013	6	,8	,4
2012	9	1,2	,4
2011	10	1,3	,8
2010	11	1,4	,7
2009	6	,8	,3
Ø95-08	9	1,0	,5

Stand. Rate = Europastandard



Vergleichswerte - - - -

Vergleichswerte - - - -

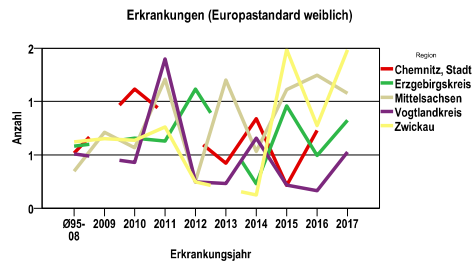
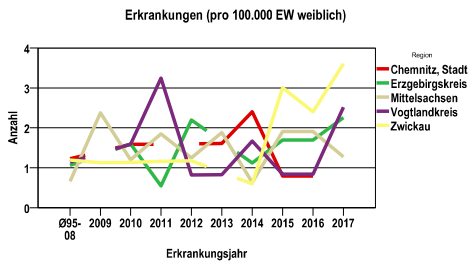
Vaginalkarzinom C52

Zahl der Neuerkrankungen nach Stadt-/Landkreisen

EB Chemnitz-Zwickau (Westsachsen)	absolut weiblich
	2017	2016	2015	2014	2013
Chemnitz, Stadt	0	1	1	3	2
Erzgebirgskreis	4	3	3	2	0
Mittelsachsen	2	3	3	1	3
Vogtlandkreis	3	1	1	2	1
Zwickau	6	4	5	1	0

Neuerkrankungsrate nach Stadt-/Landkreisen (n/100.000 Einwohner), altersstandardisiert (ESR)

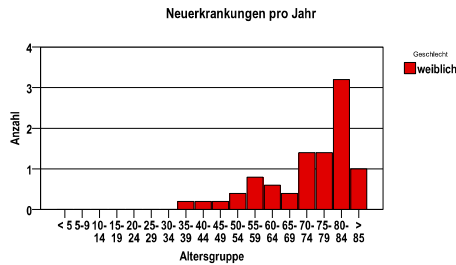
Region	Stand. Rate weiblich
	2017	2016	2015	2014	2013
Chemnitz, Stadt	,0	,7	,2	,8	,4
Erzgebirgskreis	,8	,5	1,0	,2	,0
Mittelsachsen	1,1	1,2	1,1	,5	1,2
Vogtlandkreis	,5	,2	,2	,7	,2
Zwickau	1,5	,8	1,5	,1	,0



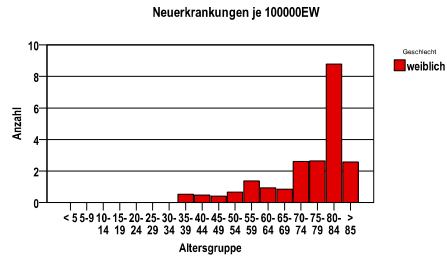
Vaginalkarzinom C52

Diagnosejahre
2012 bis 2016

Neuerkrankungen/Jahr nach Altersgruppen



Neuerkrankungen/100.000 EW nach Altersgruppen



Häufigkeit der Tumorerkrankungen nach der Lokalisation (ICD-O)

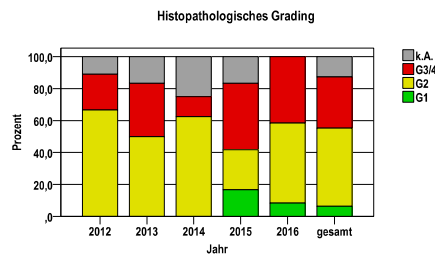
ICD-O	Bezeichnung	w	%w
C52.9	Vagina o.n.A.	49	100,0
	Gesamt	49	100,0

Histologische Häufigkeitsverteilung

Bezeichnung	M-Code	N	%	%gesamt
Plattenepithelkarzinom o.n.A.	8070/3	25	53,2%	51,0%
Verhornendes Plattenepithelkarzinom o.n.A.	8071/3	8	17,0%	16,3%
Großzelliges nichtverhornendes Plattenepithelkarzinom o.n.A.	8072/3	6	12,8%	12,2%
Adenokarzinom o.n.A.	8140/3	3	6,4%	6,1%
Muzinöses Adenokarzinom	8480/3	1	2,1%	2,0%
Seröses papilläres Zystadenokarzinom	8460/3	1	2,1%	2,0%
Seröses Zystadenokarzinom o.n.A.	8441/3	1	2,1%	2,0%
Noduläres Basalzellkarzinom	8097/3	1	2,1%	2,0%
Kleinzelliges Karzinom o.n.A.	8041/3	1	2,1%	2,0%
maligne Histologien gesamt		47		95,9%
nicht histologisch gesichert		2		4,1%

Histologisches Grading (nur histologisch gesicherte Fälle)

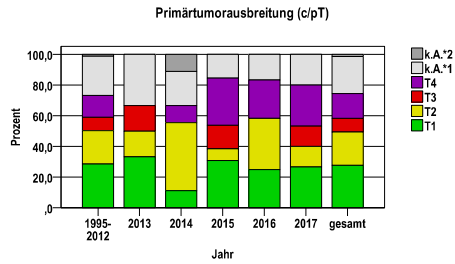
Jahr	G1	G2	G3/4	k.A.	gesamt
2012	0	6	2	1	9
2013	0	3	2	1	6
2014	0	5	1	2	8
2015	2	3	5	2	12
2016	1	6	5	0	12
gesamt	3	23	15	6	47
%	6	49	32	13	100



Vaginalkarzinom C52

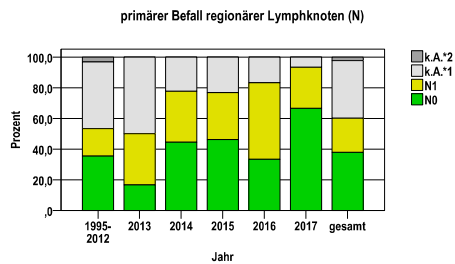
Primärtumorausbreitung (T)

Jahr	T1	T2	T3	T4	k.A.*1	k.A.*2	gesamt
1995-2012	46	35	14	23	41	2	161
2013	2	1	1	0	2	0	6
2014	1	4	0	1	2	1	9
2015	4	1	2	4	2	0	13
2016	3	4	0	3	2	0	12
2017	4	2	2	4	3	0	15
gesamt	60	47	19	35	52	3	216
%	28	22	9	16	24	1	100



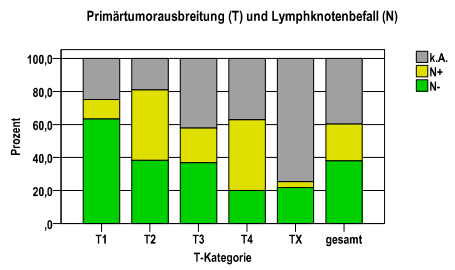
primärer Befall der regionären Lymphknoten (N)

Jahr	N0	N1	k.A.*1	k.A.*2	gesamt
1995-2012	57	29	70	5	161
2013	1	2	3	0	6
2014	4	3	2	0	9
2015	6	4	3	0	13
2016	4	6	2	0	12
2017	10	4	1	0	15
gesamt	82	48	81	5	216
%	38	22	38	2	100



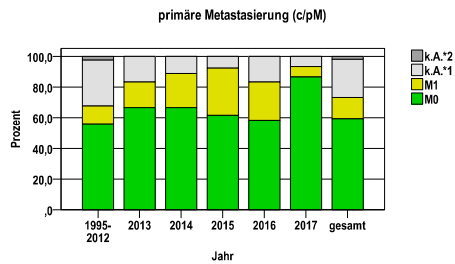
Primärtumorausbreitung (T) und Lymphknotenbefall (N)

T-Kategorie	N-	N+	k.A.	gesamt	N+ %
T1	38	7	15	60	11,7
T2	18	20	9	47	42,6
T3	7	4	8	19	21,1
T4	7	15	13	35	42,9
TX	12	2	41	55	3,6
gesamt	82	48	86	216	22,2
%	38	22	40	100	.



primäre Metastasierung (M)

Jahr	M0	M1	k.A.*1	k.A.*2	gesamt
1995-2012	90	19	48	4	161
2013	4	1	1	0	6
2014	6	2	1	0	9
2015	8	4	1	0	13
2016	7	3	2	0	12
2017	13	1	1	0	15
gesamt	128	30	54	4	216
%	59	14	25	2	100

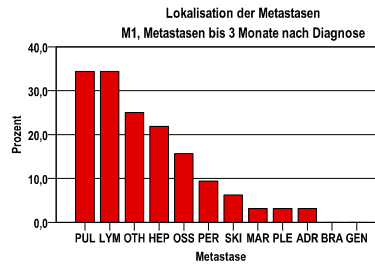


k.A.*1 = keine Angabe, Primärtumor jedoch histologisch gesichert
 k.A.*2 = keine Angabe, nur klinische Sicherung des Tumors

Vaginalkarzinom C52

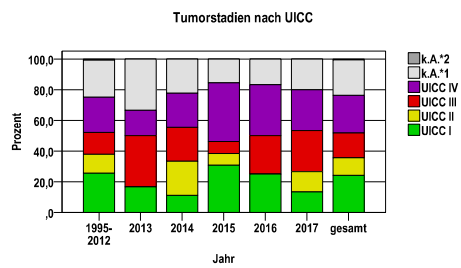
primäre Metastasen

Metastase	Anzahl	Prozent	Gesamt N
PUL	11	34,4	32
LYM	11	34,4	.
OTH	8	25,0	.
HEP	7	21,9	.
OSS	5	15,6	.
PER	3	9,4	.
SKI	2	6,3	.
MAR	1	3,1	.
PLE	1	3,1	.
ADR	1	3,1	.
BRA	0	,0	.
GEN	0	,0	.



Tumorstadien nach UICC

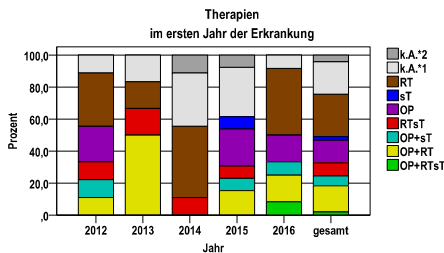
Jahr	UICC I	UICC II	UICC III	UICC IV	k.A.*1	k.A.*2	gesamt	UICC IV %
1995-2012	41	20	23	37	39	1	161	23,0
2013	1	0	2	1	2	0	6	16,7
2014	1	2	2	2	2	0	9	22,2
2015	4	1	1	5	2	0	13	38,5
2016	3	0	3	4	2	0	12	33,3
2017	2	2	4	4	3	0	15	26,7
gesamt	52	25	35	53	50	1	216	24,5
%	24	12	16	25	23	0	100	.



Vaginalkarzinom C52

Therapien im ersten Jahr nach Diagnosenstellung*

Jahr	OP+RTsT	OP+RT	OP+sT	RTsT	OP	sT	RT	k.A.*1	k.A.*2	gesamt	OP %
2012	0	1	1	1	2	0	3	1	0	9	22,2
2013	0	3	0	1	0	0	1	1	0	6	,0
2014	0	0	0	1	0	0	4	3	1	9	,0
2015	0	2	1	1	3	1	0	4	1	13	23,1
2016	1	2	1	0	2	0	5	1	0	12	16,7
gesamt	1	8	3	4	7	1	13	10	2	49	14,3
%	2	16	6	8	14	2	27	20	4	100	.



sT = systemische Therapie
 RT = Strahlentherapie
 OP = Operation

k.A.*1 = keine tumorspezifische Therapie, jedoch histologisch gesichert
 k.A.*2 = keine tumorspezifische Therapie, nur klinische Sicherung des Tumors

Diagnosejahre
2012 bis 2016

Operationen im ersten Jahr nach Diagnosenstellung*

OPS	Anzahl	%	OPS-Schlüssel Version 2015
5-702	10	52,6	Lokale Exzision und Destruktion von erkranktem Gewebe der Vagina und des Douglasraumes
5-703	6	31,6	Verschluss und (sub-)totale Exstirpation der Vagina
5-687	4	21,1	Exenteration [Eviszeration] des weiblichen kleinen Beckens
gesamt	19	.	

gesamt = Anzahl der operierten Fälle (entspricht der OP-Anzahl der vorhergehende Tabelle); Mehrfachnennungen bei den OPS-Nummern sind pro Fall möglich; Prozentzahl bezieht sich auf den Anteil an den operierten Gesamtfällen

Systemische Therapien im ersten Jahr nach Diagnosenstellung*

Beschreibung	Typ	Anzahl	%
Carboplatin, Paclitaxel	C	3	33,3
Cisplatin	C	3	33,3
Mitomycin	C	1	11,1
Topotecan	C	1	11,1
Cisplatin, Fluorouracil	C	1	11,1
Cisplatin, Etoposid	C	1	11,1
Bevacizumab	I	1	11,1
gesamt Anzahl der Fälle		9	.

Protokolltyp:
 CM – Monochemoth.
 CP – Polychemoth.
 C – Chemotherapie o.n.A.
 IC – Immun-/Chemoth.
 H – Hormontherapie
 I – Immuntherapie
 IU – unspezif. Immunth.
 IS – spezif. Immunth.

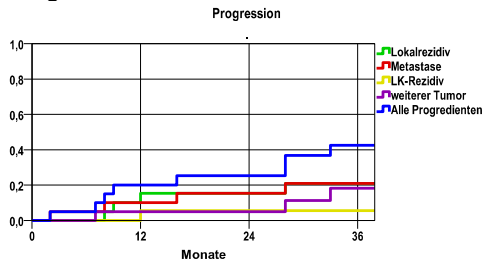
gesamt = Anzahl der therapierten Fälle; Mehrfachnennungen von Therapien sind pro Fall möglich; Prozentzahl bezieht sich auf den Anteil an den systemisch therapierten Gesamtfällen

*Bei Eintritt eines Rezidivs werden weitere Therapien nicht ausgewiesen.

Vaginalkarzinom C52

Diagnosejahre
2008 bis 2013

Progression



Ereignis	Monate	%	95%CI	N	zens. +† %	zens. %	E
Lokalrezidiv	12	15,3	-,7-31,2	20	5,0	,0	3
	24	15,3	-. -		5,0	,0	3
	36	20,9	2,6-39,3		20,0	,0	4
Metastase	12	10,0	-3,1-23,1	20	5,0	,0	2
	24	15,3	-,7-31,2		5,0	,0	3
	36	20,9	2,6-39,3		20,0	,0	4
LK-Rezidiv	12	5,6	-5,0-16,1	20	10,0	,0	1
	24	5,6	-. -		10,0	,0	1
	36	5,6	-. -		30,0	,0	1
weiterer Tumor	12	5,0	-4,6-14,6	20	10,0	,0	1
	24	5,0	-. -		15,0	,0	1
	36	18,2	-,7-37,0		25,0	,0	3
Alle Progredienten	12	20,0	2,5-37,5	20	5,0	,0	4
	24	25,3	6,1-44,6		5,0	,0	5
	36	42,6	20,0-65,2		10,0	,0	8

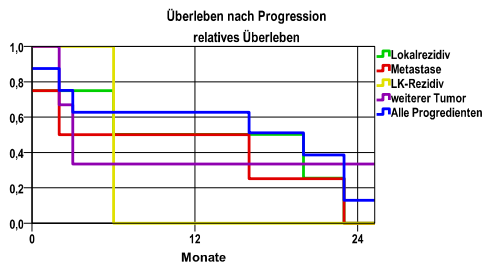
mediane ereignisfreie Zeit

- Lokalrezidiv >3,0 Jahre
- Metastase >3,0 Jahre
- LK-Rezidiv >3,0 Jahre
- weiterer Tumor >3,0 Jahre
- Alle Progredienten >3,0 Jahre

N = Anzahl der Fälle mit Vollremission
E = Anzahl der Ereignisse

Progression setzt Vollremission voraus.

Überleben nach Progression



Ereignis	beob. Überl.	rel. Überl.	95%-KI ±	N	zens. %
Lokalrezidiv	,0	,0	,0	4	,0
Metastase	,0	,0	,0	4	,0
LK-Rezidiv	,0	,0	.	1	,0
weiterer Tumor	33,3	33,5	.	3	,0
Alle Progredienten	12,5	12,9	22,9	8	,0

medianes Überleben nach Progression

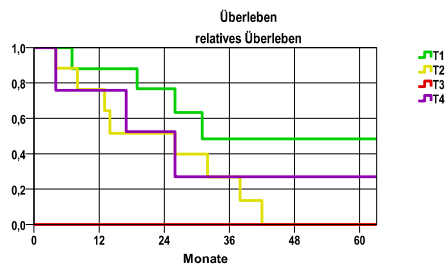
- Lokalrezidiv 1,0 Jahre
- Metastase 1,0 Jahre
- LK-Rezidiv ,3 Jahre
- weiterer Tumor ,2 Jahre
- Alle Progredienten 1,4 Jahre

Diagnosejahre
2008 bis 2013

5-Jahres-Überleben nach Tumorgroße

T-Kategorie	beob. Überl.	rel. Überl.	95%-KI ±	N	zens. %
T1	42,9	48,4	.	7	14,3
T2	,0	,0	.	8	,0
T3	,0	,0	.	0	.
T4	25,0	26,9	.	4	,0

nur Ersterkrankungen



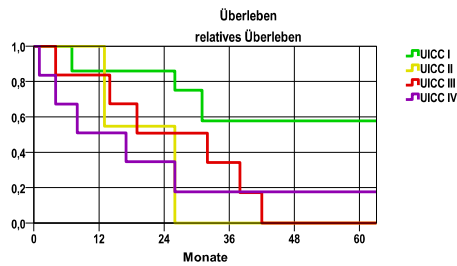
mediane Überlebenszeit

T1	2,5 Jahre
T2	2,0 Jahre
T3	
T4	2,0 Jahre

5-Jahres-Überleben nach UICC-Tumorstadium

UICC-Stadium	beob. Überl.	rel. Überl.	95%-KI ±	N	zens. %
UICC I	50,0	57,7	.	6	16,7
UICC II	,0	,0	.	2	,0
UICC III	,0	,0	.	6	,0
UICC IV	16,7	17,7	.	6	,0

nur Ersterkrankungen



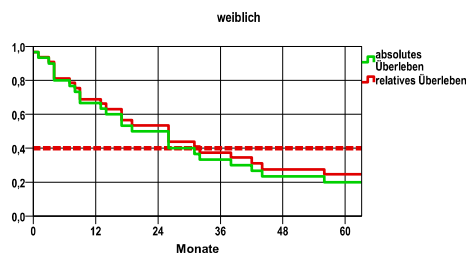
mediane Überlebenszeit

UICC I	>5,0 Jahre
UICC II	2,0 Jahre
UICC III	2,0 Jahre
UICC IV	1,0 Jahre

Überleben gesamt, weiblich

Jahr	beob. Überl.	rel. Überl.	95%-KI ±	N	zens. %
1	66,7	68,8	16,9	30	,0
2	50,0	53,5	17,9	.	,0
3	33,3	37,4	16,9	.	,0
4	23,3	27,4	15,1	.	,0
5	20,0	24,7	14,3	.	10,0

nur Ersterkrankungen



mediane Überlebenszeit:

2,1 Jahre

Vergleichswert - - - - , 5-Jahres-Überleben (%)

DocCheck, Region unbekannt, weiblich 40,0

verwendete Sterbetafel:
Sachsen 1995-2016