

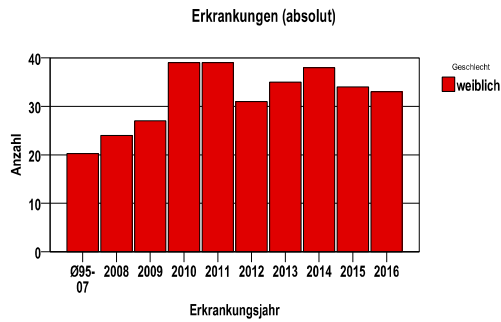
Vulvakarzinom C51

Durchschnittlich erfasste Erkrankungszahlen

Zeitraum	Geschlecht	N	rohe Rate	altersstandardisierte Rate (ESR)*	arithm. Alter Jahre	medianes Alter Jahre	Vergleich medianes Alter	Vergleichsquelle
2011 - 2015	weiblich	177	8,0	3,3	74,8	76,4	72,0	RKI, BRD 2013-2014

* europastandardisierte Rate

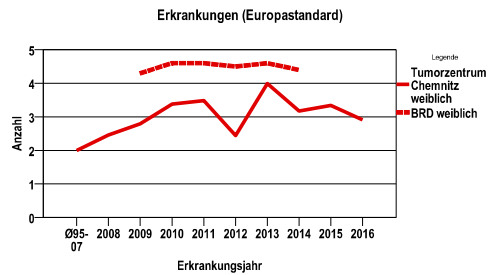
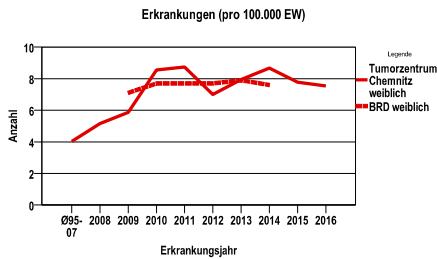
Anzahl Neuerkrankungen



Absolute Neuerkrankungen und Neuerkrankungsraten je 100.000 Einwohner

Jahr	absolut weiblich	Rohe Rate weiblich	Stand. Rate weiblich
2016	33	7,5	2,9
2015	34	7,8	3,3
2014	38	8,7	3,2
2013	35	8,0	4,0
2012	31	7,0	2,4
2011	39	8,7	3,5
2010	39	8,6	3,4
2009	27	5,9	2,8
2008	24	5,2	2,5
Ø95-07	20	4,0	2,0

Stand. Rate = Europastandard



Vergleichswerte - - - -

RKI, BRD 2014, weiblich

7,6

Vergleichswerte - - - -

RKI, BRD 2014, weiblich

4,4

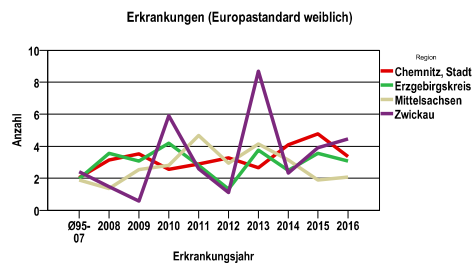
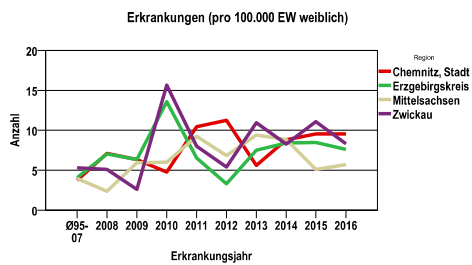
Vulvakarzinom C51

Zahl der Neuerkrankungen nach Stadt-/Landkreisen

Tumorzentrum Chemnitz	absolut weiblich
	2016	2015	2014	2013	2012
Chemnitz, Stadt	12	12	11	7	14
Erzgebirgskreis (anteilig 66,5%)	9	10	10	9	4
Mittelsachsen	9	8	14	15	11
Zwickau (anteilig 21,7%)	3	4	3	4	2

Neuerkrankungsrate nach Stadt-/Landkreisen (n/100.000 Einwohner), altersstandardisiert (ESR)

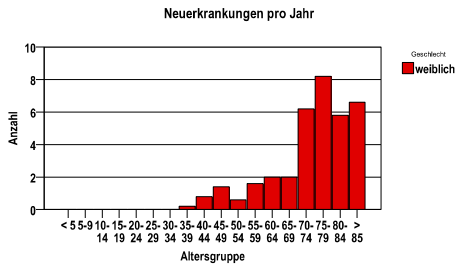
Region	Stand. Rate weiblich
	2016	2015	2014	2013	2012
Chemnitz, Stadt	3,4	4,8	4,1	2,7	3,3
Erzgebirgskreis	3,1	3,6	2,5	3,8	1,3
Mittelsachsen	2,1	1,9	3,1	4,1	2,9
Zwickau	4,5	3,9	2,3	8,7	1,1



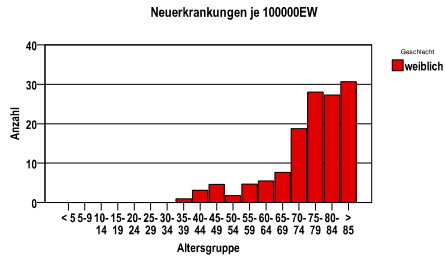
Vulvakarzinom C51

Diagnosejahre 2011 bis 2015

Neuerkrankungen nach Altersgruppen



Neuerkrankungen/100.000 EW nach Altersgruppen



Häufigkeit der Tumorerkrankungen nach der Lokalisation (ICD-O)

ICD-O	Bezeichnung	w	%w
C51.0	Labium majus	39	22,0
C51.1	Labium minus	22	12,4
C51.2	Klitoris	11	6,2
C51.8	Vulva, mehrere Teilbereiche überlappend	38	21,5
C51.9	Vulva o.n.A.	67	37,9
	Gesamt	177	100,0

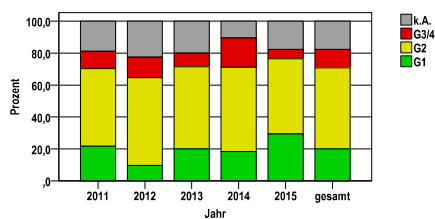
Histologische Häufigkeitsverteilung

Bezeichnung	M-Code	N	%	%gesamt
Plattenepithelkarzinom o.n.A.	8070/3	82	46,9%	46,3%
Verhornendes	8071/3	52	29,7%	29,4%
Basalzellkarzinom o.n.A.	8090/3	10	5,7%	5,6%
sonstige maligne Histologien		31	17,7%	17,5%
maligne Histologien gesamt		175		98,9%
nicht histologisch gesichert		2		1,1%

Histologisches Grading (nur histologisch gesicherte Fälle)

Jahr	G1	G2	G3/4	k.A.	gesamt
2011	8	18	4	7	37
2012	3	17	4	7	31
2013	7	18	3	7	35
2014	7	20	7	4	38
2015	10	16	2	6	34
gesamt	35	89	20	31	175
%	20	51	11	18	100

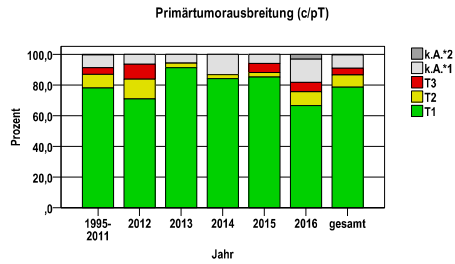
Histopathologisches Grading



Vulvakarzinom C51

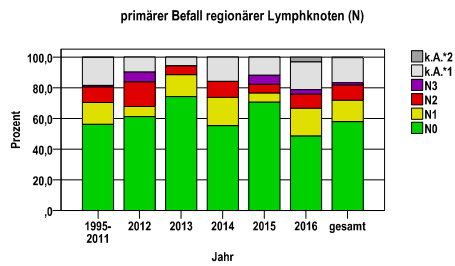
Primärtumorausbreitung (T)

Jahr	T1	T2	T3	k.A.*1	k.A.*2	gesamt
1995-2011	306	35	17	33	1	392
2012	22	4	3	2	0	31
2013	32	1	0	2	0	35
2014	32	1	0	5	0	38
2015	29	1	2	2	0	34
2016	22	3	2	5	1	33
gesamt	443	45	24	49	2	563
%	79	8	4	9	0	100



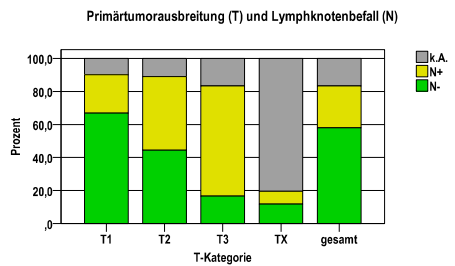
primärer Befall der regionären Lymphknoten (N)

Jahr	N0	N1	N2	N3	k.A.*1	k.A.*2	gesamt
1995-2011	220	56	40	4	71	1	392
2012	19	2	5	2	3	0	31
2013	26	5	2	0	2	0	35
2014	21	7	4	0	6	0	38
2015	24	2	2	2	4	0	34
2016	16	6	3	1	6	1	33
gesamt	326	78	56	9	92	2	563
%	58	14	10	2	16	0	100



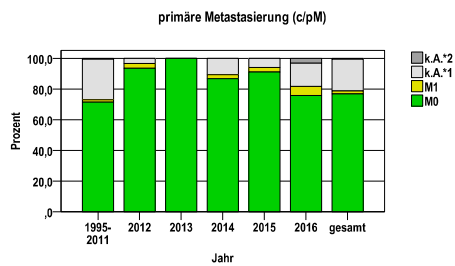
Primärtumorausbreitung (T) und Lymphknotenbefall (N)

T-Kategorie	N-	N+	k.A.	gesamt	N+ %
T1	296	103	44	443	23,3
T2	20	20	5	45	44,4
T3	4	16	4	24	66,7
TX	6	4	41	51	7,8
gesamt	326	143	94	563	25,4
%	58	25	17	100	.



primäre Metastasierung (M)

Jahr	M0	M1	k.A.*1	k.A.*2	gesamt
1995-2011	280	6	104	2	392
2012	29	1	1	0	31
2013	35	0	0	0	35
2014	33	1	4	0	38
2015	31	1	2	0	34
2016	25	2	5	1	33
gesamt	433	11	116	3	563
%	77	2	21	1	100

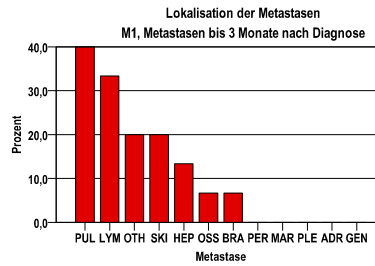


k.A.*1 = keine Angabe, Primärtumor jedoch histologisch gesichert
 k.A.*2 = keine Angabe, nur klinische Sicherung des Tumors

Vulvakarzinom C51

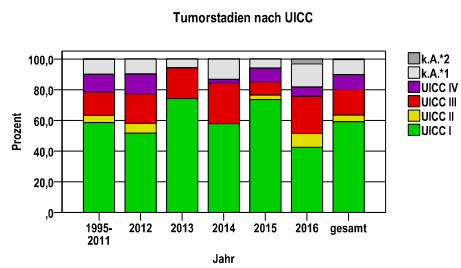
primäre Metastasen

Metastase	Anzahl	Prozent	Gesamt N
PUL	6	40,0	15
LYM	5	33,3	.
OTH	3	20,0	.
SKI	3	20,0	.
HEP	2	13,3	.
OSS	1	6,7	.
BRA	1	6,7	.
PER	0	,0	.
MAR	0	,0	.
PLE	0	,0	.
ADR	0	,0	.
GEN	0	,0	.



Tumorstadien nach UICC

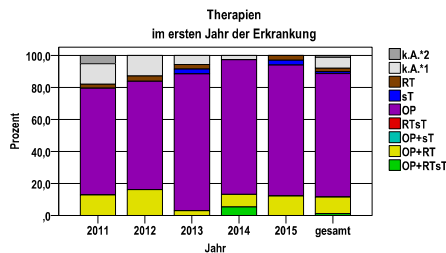
Jahr	UICC I	UICC II	UICC III	UICC IV	k.A.*1	k.A.*2	gesamt	UICC IV %
1995-2011	230	18	60	45	38	1	392	11,5
2012	16	2	6	4	3	0	31	12,9
2013	26	0	7	0	2	0	35	,0
2014	22	0	10	1	5	0	38	2,6
2015	25	1	3	3	2	0	34	8,8
2016	14	3	8	2	5	1	33	6,1
gesamt	333	24	94	55	55	2	563	9,8
%	59	4	17	10	10	0	100	.



Vulvakarzinom C51

Therapien im ersten Jahr nach Diagnosenstellung*

Jahr	OP+RTsT	OP+RT	OP+sT	RTsT	OP	sT	RT	k.A.*1	k.A.*2	gesamt	OP %
2011	0	5	0	0	26	0	1	5	2	39	66,7
2012	0	5	0	0	21	0	1	4	0	31	67,7
2013	0	1	0	0	30	1	1	2	0	35	85,7
2014	2	3	0	0	32	0	0	1	0	38	84,2
2015	0	4	0	0	27	1	1	0	0	33	81,8
gesamt	2	18	0	0	136	2	4	12	2	176	77,3
%	1	10	0	0	77	1	2	7	1	100	.



sT = systemische Therapie
RT = Strahlentherapie
OP = Operation

k.A.*1 = keine tumorspezifische Therapie, jedoch histologisch gesichert
k.A.*2 = keine tumorspezifische Therapie, nur klinische Sicherung des Tumors

Diagnosejahre

2011 bis 2015

Operationen im ersten Jahr nach Diagnosenstellung*

OPS	Anzahl	%	OPS-Schlüssel Version 2015
5-714	83	53,2	Vulvektomie
5-712	74	47,4	Andere Exzision und Destruktion von erkranktem Gewebe der Vulva
5-715	39	25,0	Radikale Vulvektomie
5-713	5	3,2	Operationen an der Klitoris
5-711	1	,6	Operationen an der Bartholin-Drüse (Zyste)
gesamt	156	.	

gesamt = Anzahl der operierten Fälle (entspricht der OP-Anzahl der vorhergehende Tabelle); Mehrfachnennungen bei den OPS-Nummern sind pro Fall möglich; Prozentzahl bezieht sich auf den Anteil an den operierten Gesamtfällen

Systemische Therapien im ersten Jahr nach Diagnosenstellung*

Beschreibung	Typ	Anzahl	%
Carboplatin, Paclitaxel	C	1	25,0
Cisplatin, Paclitaxel	C	1	25,0
Cisplatin, Topotecan	C	1	25,0
Medikament o. n. A.	C	1	25,0
gesamt Anzahl der Fälle		4	.

gesamt = Anzahl der therapierten Fälle; Mehrfachnennungen von Therapien sind pro Fall möglich; Prozentzahl bezieht sich auf den Anteil an den systemisch therapierten Gesamtfällen

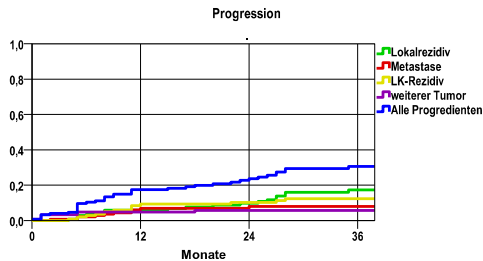
Protokolltyp:
CM – Monochemoth.
CP – Polychemoth.
C – Chemotherapie o.n.A.
IC – Immun-/Chemoth.
H – Hormontherapie
I – Immuntherapie
IU – unspezif. Immunth.
IS – spezif. Immunth.

*Bei Eintritt eines Rezidivs werden weitere Therapien nicht ausgewiesen.
Systemische Therapien mit einem Anteil unter 1% werden nicht aufgeführt.

Vulvakarzinom C51

Diagnosejahre
2008 bis 2013

Progression



Ereignis	Monate	%	95%CI	N	zens. +† %	zens. %	E
Lokalrezidiv	12	5,9	1,9- 9,8	153	24,8	9,8	8
	24	9,7	4,4-15,0		35,3	15,0	12
	36	17,3	10,0-24,5		43,8	20,9	19
Metastase	12	6,9	2,5-11,2	153	23,5	9,8	9
	24	7,9	3,2-12,7		35,9	15,0	10
	36	7,9	. - .		44,4	21,6	10
LK-Rezidiv	12	9,3	4,2-14,3	153	23,5	9,8	12
	24	10,2	4,9-15,5		34,0	15,0	13
	36	12,3	6,4-18,2		43,1	21,6	15
weiterer Tumor	12	4,8	1,3- 8,2	153	25,5	9,2	7
	24	5,7	1,8- 9,6		37,9	13,7	8
	36	5,7	. - .		47,1	20,3	8
Alle Progredienten	12	17,4	11,0-23,8	153	19,0	9,2	24
	24	23,6	16,3-31,0		27,5	13,7	31
	36	30,5	22,2-38,8		35,3	19,6	38

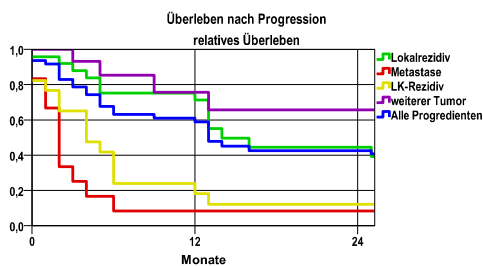
mediane ereignisfreie Zeit

- Lokalrezidiv >3,0 Jahre
- Metastase >3,0 Jahre
- LK-Rezidiv >3,0 Jahre
- weiterer Tumor >3,0 Jahre
- Alle Progredienten >3,0 Jahre

N = Anzahl der Fälle mit Vollremission
E = Anzahl der Ereignisse

Progression setzt Vollremission voraus.

Überleben nach Progression



Ereignis	beob. Überl.	rel. Überl.	95%-KI ±	N	zens. %
Lokalrezidiv	42,3	44,5	21,7	24	20,8
Metastase	8,3	8,4	.	12	,0
LK-Rezidiv	11,8	12,2	15,3	17	,0
weiterer Tumor	62,9	65,7	29,5	14	35,7
Alle Progredienten	40,5	42,6	15,2	47	17,0

medianes Überleben nach Progression

- Lokalrezidiv 1,2 Jahre
- Metastase ,1 Jahre
- LK-Rezidiv ,3 Jahre
- weiterer Tumor >2,0 Jahre
- Alle Progredienten 1,1 Jahre

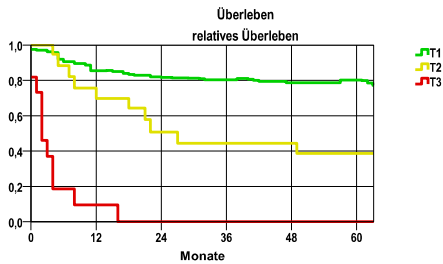
Vulvakarzinom C51

Diagnosejahre
2008 bis 2013

5-Jahres-Überleben nach Tumorgröße

T-Kategorie	beob. Überl.	rel. Überl.	95%-KI ±	N	zens. %
T1	65,6	80,1	8,5	124	25,0
T2	32,0	38,7	24,3	15	6,7
T3	,0	,0	.	11	,0

nur Ersterkrankungen



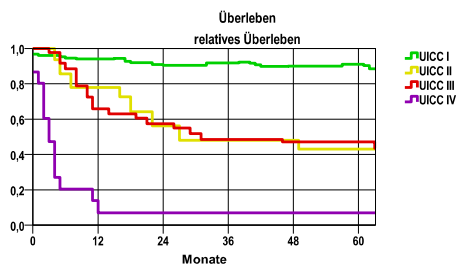
mediane Überlebenszeit

T1	>5,0 Jahre
T2	2,0 Jahre
T3	,2 Jahre

5-Jahres-Überleben nach UICC-Tumorstadium

UICC-Stadium	beob. Überl.	rel. Überl.	95%-KI ±	N	zens. %
UICC I	74,6	91,1	9,1	93	30,1
UICC II	33,3	43,0	26,7	12	,0
UICC III	39,7	47,1	.	30	13,3
UICC IV	6,7	7,0	.	15	,0

nur Ersterkrankungen



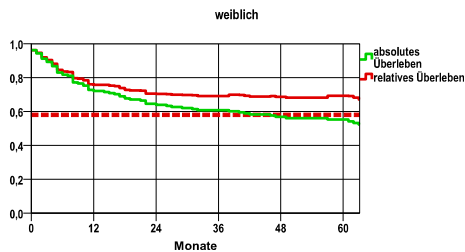
mediane Überlebenszeit

UICC I	>5,0 Jahre
UICC II	2,2 Jahre
UICC III	2,5 Jahre
UICC IV	,2 Jahre

Überleben gesamt, weiblich

Jahr	beob. Überl.	rel. Überl.	95%-KI ±	N	zens. %
1	72,2	75,7	7,0	158	,0
2	63,9	70,4	7,5	.	,0
3	60,8	69,1	7,6	.	,0
4	56,8	68,6	7,7	.	7,6
5	55,2	69,3	7,9	.	20,3

nur Ersterkrankungen



mediane Überlebenszeit

>5,0 Jahre

Vergleichswert - - - , 5-Jahres-Überleben (%)

RKI, BRD 2011-2012, niedrigster Wert, weiblich 58,0

verwendete Sterbetafel:
Sachsen 1995-2011