

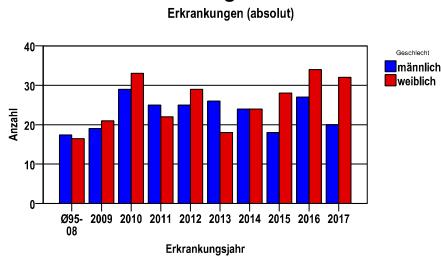
Weichteilgewebe ohne Mesotheliom C46 - C49

Durchschnittlich erfasste Erkrankungszahlen

Zeitraum	Geschlecht	N	rohe Rate	altersstandardisierte Rate (ESR)*	arithm. Alter Jahre	medianes Alter Jahre	Vergleich medianes Alter	Vergleichsquelle
2012 - 2016	männlich	120	5,7	3,5	67,0	71,7	66,0	RKI, BRD 2013-2014
	weiblich	133	6,1	3,2	68,6	70,5	67,5	

* europastandardisierte Rate

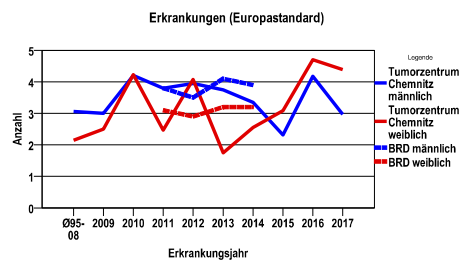
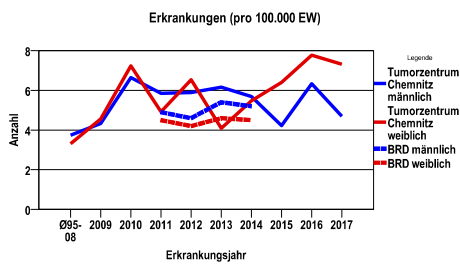
Anzahl Neuerkrankungen



Absolute Neuerkrankungen und Neuerkrankungsraten je 100.000 Einwohner

Jahr	absolut männlich	absolut weiblich	Rohe Rate männlich	Rohe Rate weiblich	Stand. Rate männlich	Stand. Rate weiblich
2017	20	32	4,7	7,3	3,0	4,4
2016	27	34	6,3	7,8	4,2	4,7
2015	18	28	4,2	6,4	2,3	3,1
2014	24	24	5,7	5,5	3,4	2,6
2013	26	18	6,2	4,1	3,7	1,7
2012	25	29	5,9	6,5	3,9	4,1
2011	25	22	5,9	4,9	3,8	2,5
2010	29	33	6,6	7,2	4,2	4,2
2009	19	21	4,3	4,6	3,0	2,5
Ø95-08	17	16	3,7	3,3	3,1	2,1

Stand. Rate = Europastandard



Vergleichswerte - - - ; - - -

RKI, BRD 2014, männlich 5,2

RKI, BRD 2014, weiblich 4,5

Vergleichswerte - - - ; - - -

RKI, BRD 2014, männlich 3,9

RKI, BRD 2014, weiblich 3,2

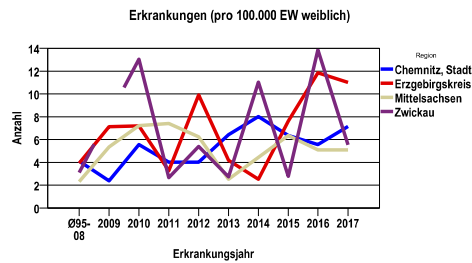
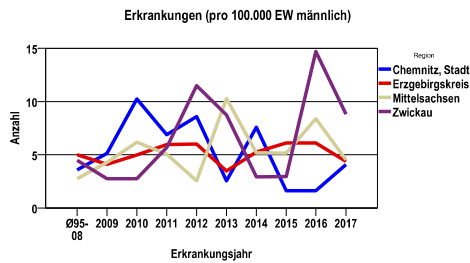
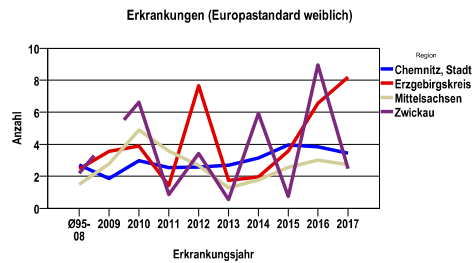
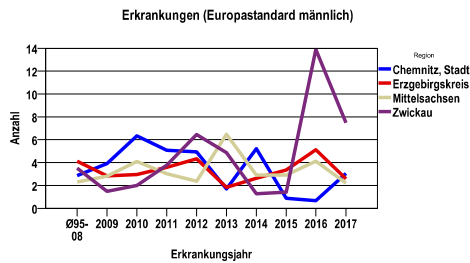
Weichteilgewebe ohne Mesotheliom C46 - C49

Zahl der Neuerkrankungen nach Stadt-/Landkreisen

Tumorzentrum Chemnitz	absolut männlich					absolut weiblich				
	2017	2016	2015	2014	2013	2017	2016	2015	2014	2013
Chemnitz, Stadt	5	2	2	9	3	9	7	8	10	8
Erzgebirgskreis (anteilig 66,8%)	5	7	7	6	4	13	14	9	3	5
Mittelsachsen	7	13	8	8	16	8	8	10	7	4
Zwickau (anteilig 21,7%)	3	5	1	1	3	2	5	1	4	1

Neuerkrankungsrate nach Stadt-/Landkreisen (n/100.000 Einwohner), altersstandardisiert (ESR)

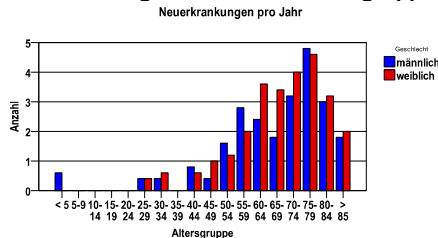
Region	Stand. Rate männlich					Stand. Rate weiblich				
	2017	2016	2015	2014	2013	2017	2016	2015	2014	2013
Chemnitz, Stadt	3,0	,7	,9	5,2	1,7	3,4	3,8	4,0	3,1	2,7
Erzgebirgskreis	2,6	5,1	3,3	2,6	1,8	8,2	6,6	3,6	1,9	1,7
Mittelsachsen	2,2	4,1	2,9	2,9	6,5	2,7	3,0	2,6	1,8	1,3
Zwickau	7,5	13,9	1,4	1,3	4,9	2,5	9,0	,7	5,9	,5



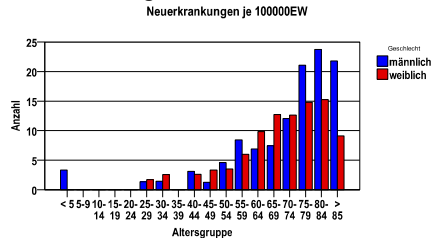
Weichteilgewebe ohne Mesotheliom C46 - C49

Diagnosejahre
2012 bis 2016

Neuerkrankungen/Jahr nach Altersgruppen



Neuerkrankungen/100.000 EW nach Altersgruppen



Häufigkeit der Tumorerkrankungen nach der Lokalisation (ICD-O)

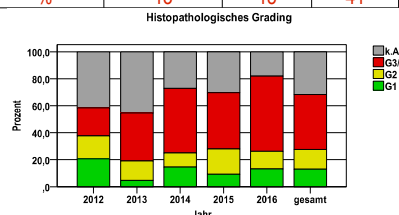
ICD-O	Bezeichnung	m	%m	w	%w	ges.	%ges.
C44.7	Haut der unteren Extremität und der Hüfte	3	2,5	0	.	3	1,2
C48.0	Retroperitoneum	11	9,2	7	5,3	18	7,1
C48.1	Näher bezeichnete Teile des Peritoneums	1	,8	37	27,8	38	15,0
C48.2	Peritoneum o.n.A.	0	.	11	8,3	11	4,3
C48.8	Retroperitoneum und Peritoneum, mehrere Teilbereiche überlappend	3	2,5	10	7,5	13	5,1
C49.0	Bindegewebe, Subkutangewebe und sonstige Weichteile des Kopfes, des Gesichtes und des Halses	22	18,3	9	6,8	31	12,3
C49.1	Bindegewebe, Subkutangewebe und sonstige Weichteile der oberen Extremität und der Schulter	13	10,8	6	4,5	19	7,5
C49.2	Bindegewebe, Subkutangewebe und sonstige Weichteile der unteren Extremität und der Hüfte	25	20,8	36	27,1	61	24,1
C49.3	Bindegewebe, Subkutangewebe und sonstige Weichteile des Thorax	13	10,8	6	4,5	19	7,5
C49.4	Bindegewebe, Subkutangewebe und sonstige Weichteilgewebe des Abdomen	10	8,3	3	2,3	13	5,1
C49.5	Bindegewebe, Subkutangewebe und sonstige Weichteile des Beckens	9	7,5	5	3,8	14	5,5
C49.6	Bindegewebe, Subkutangewebe und sonstige Weichteile des Stammes o.n.A.	5	4,2	2	1,5	7	2,8
sonst.	sonstige Lokalisationen	5	4,2	1	,8	6	2,4
	Gesamt	120	47,4	133	52,6	253	.

Histologische Häufigkeitsverteilung

Bezeichnung	M-Code	N	%	% gesamt
Seröses papilläres Oberflächenkarzinom	8461/3	28	11,3%	11,1%
Leiomyosarkom o.n.A.	8890/3	26	10,5%	10,3%
Riesenzellsarkom	8802/3	25	10,1%	9,9%
Malignes fibröses Histiozytom	8830/3	20	8,1%	7,9%
Seröses Zystadenokarzinom o.n.A.	8441/3	18	7,3%	7,1%
Fibromyxosarkom	8811/3	15	6,1%	5,9%
Sarkom o.n.A.	8800/3	13	5,3%	5,1%
Gut differenziertes Liposarkom	8851/3	9	3,6%	3,6%
Entdifferenziertes Liposarkom	8858/3	8	3,2%	3,2%
Liposarkom o.n.A.	8850/3	7	2,8%	2,8%
Seröses papilläres Zystadenokarzinom	8460/3	7	2,8%	2,8%
Myxoides Liposarkom	8852/3	6	2,4%	2,4%
Undifferenziertes Sarkom	8805/3	6	2,4%	2,4%
sonstige maligne Histologien		59	23,9%	23,3%
maligne Histologien gesamt		247		97,6%
nicht histologisch gesichert		6		2,4%

Histologisches Grading (nur histologisch gesicherte Fälle)

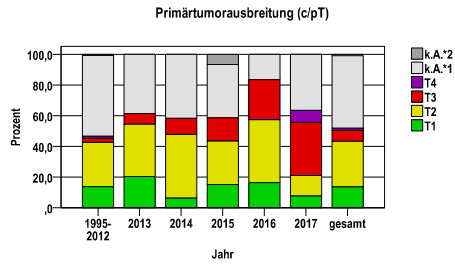
Jahr	G1	G2	G3/4	k.A.	gesamt
2012	11	9	11	22	53
2013	2	6	15	19	42
2014	7	5	23	13	48
2015	4	8	18	13	43
2016	8	8	34	11	61
gesamt	32	36	101	78	247
%	13	15	41	32	100



Weichteilgewebe ohne Mesotheliom C46 - C49

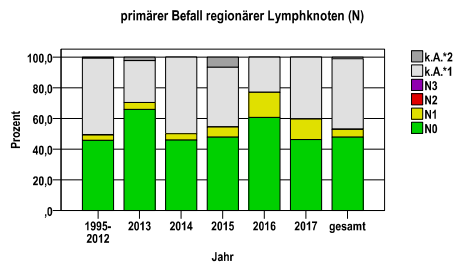
Primärtumorausbreitung (T)

Jahr	T1	T2	T3	T4	k.A.*1	k.A.*2	gesamt
1995-2012	94	195	18	9	356	5	677
2013	9	15	3	0	17	0	44
2014	3	20	5	0	20	0	48
2015	7	13	7	0	16	3	46
2016	10	25	16	0	10	0	61
2017	4	7	18	4	19	0	52
gesamt	127	275	67	13	438	8	928
%	14	30	7	1	47	1	100



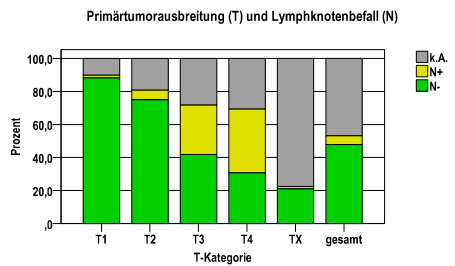
primärer Befall der regionären Lymphknoten (N)

Jahr	N0	N1	N2	N3	k.A.*1	k.A.*2	gesamt
1995-2012	310	23	0	2	337	5	677
2013	29	2	0	0	12	1	44
2014	22	2	0	0	24	0	48
2015	22	3	0	0	18	3	46
2016	37	10	0	0	14	0	61
2017	24	7	0	0	21	0	52
gesamt	444	47	0	2	426	9	928
%	48	5	0	0	46	1	100



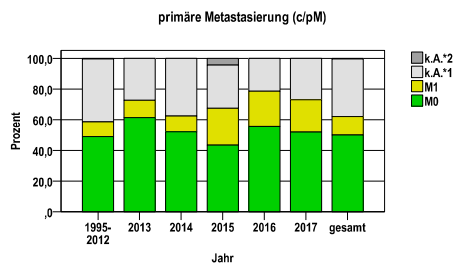
Primärtumorausbreitung (T) und Lymphknotenbefall (N)

T-Kategorie	N-	N+	k.A.	gesamt	N+ %
T1	112	2	13	127	1,6
T2	206	16	53	275	5,8
T3	28	20	19	67	29,9
T4	4	5	4	13	38,5
TX	94	6	346	446	1,3
gesamt	444	49	435	928	5,3
%	48	5	47	100	.



primäre Metastasierung (M)

Jahr	M0	M1	k.A.*1	k.A.*2	gesamt
1995-2012	332	65	278	2	677
2013	27	5	12	0	44
2014	25	5	18	0	48
2015	20	11	13	2	46
2016	34	14	13	0	61
2017	27	11	14	0	52
gesamt	465	111	348	4	928
%	50	12	38	0	100

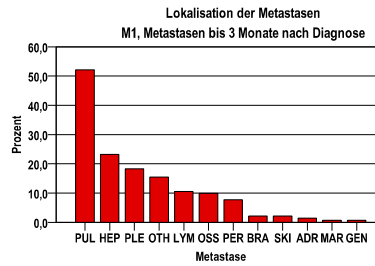


k.A.*1 = keine Angabe, Primärtumor jedoch histologisch gesichert
 k.A.*2 = keine Angabe, nur klinische Sicherung des Tumors

Weichteilgewebe ohne Mesotheliom C46 - C49

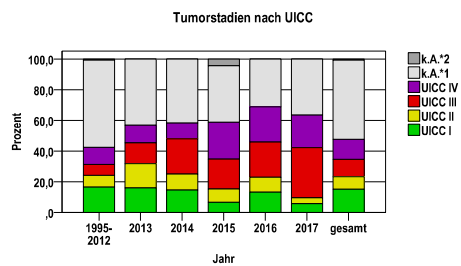
primäre Metastasen

Metastase	Anzahl	Prozent	Gesamt N
PUL	74	52,1	142
HEP	33	23,2	.
PLE	26	18,3	.
OTH	22	15,5	.
LYM	15	10,6	.
OSS	14	9,9	.
PER	11	7,7	.
BRA	3	2,1	.
SKI	3	2,1	.
ADR	2	1,4	.
MAR	1	,7	.
GEN	1	,7	.



Tumorstadien nach UICC

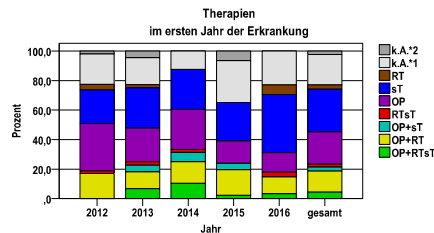
Jahr	UICC I	UICC II	UICC III	UICC IV	k.A. *1	k.A. *2	gesamt	UICC IV %
1995-2012	112	52	48	75	385	5	677	11,1
2013	7	7	6	5	19	0	44	11,4
2014	7	5	11	5	20	0	48	10,4
2015	3	4	9	11	17	2	46	23,9
2016	8	6	14	14	19	0	61	23,0
2017	3	2	17	11	19	0	52	21,2
gesamt	140	76	105	121	479	7	928	13,0
%	15	8	11	13	52	1	100	.



Weichteilgewebe ohne Mesotheliom C46 - C49

Therapien im ersten Jahr nach Diagnosenstellung*

Jahr	OP+RTsT	OP+RT	OP+sT	RTsT	OP	sT	RT	k.A.*1	k.A.*2	gesamt	OP %
2012	0	9	0	1	17	12	2	11	1	53	32,1
2013	3	5	2	1	10	12	1	8	2	44	22,7
2014	5	7	3	1	13	13	0	6	0	48	27,1
2015	1	8	2	0	7	12	0	13	3	46	15,2
2016	2	7	0	2	8	24	4	14	0	61	13,1
gesamt	11	36	7	5	55	73	7	52	6	252	21,8
%	4	14	3	2	22	29	3	21	2	100	.



sT = systemische Therapie

RT = Strahlentherapie

OP = Operation

k.A.*1 = keine tumorspezifische Therapie, jedoch histologisch gesichert

k.A.*2 = keine tumorspezifische Therapie, nur klinische Sicherung des Tumors

Diagnosejahre

2012 bis 2016

Operationen im ersten Jahr nach Diagnosenstellung*

OPS	Anzahl	%	OPS-Schlüssel Version 2015
5-895	65	59,6	Radikale und ausgedehnte Exzision von erkranktem Gewebe an Haut und Unterhaut
5-852	42	38,5	Exzision an Muskel, Sehne und Faszie
5-894	23	21,1	Lokale Exzision von erkranktem Gewebe an Haut und Unterhaut
gesamt	109	.	

gesamt = Anzahl der operierten Fälle (entspricht der OP-Anzahl der vorhergehende Tabelle); Mehrfachnennungen bei den OPS-Nummern sind pro Fall möglich; Prozentzahl bezieht sich auf den Anteil an den operierten Gesamtfällen

Systemische Therapien im ersten Jahr nach Diagnosenstellung*

Beschreibung	Typ	Anzahl	%
Carboplatin, Paclitaxel	C	42	43,8
Doxorubicin, Ifosfamid	C	15	15,6
Epirubicin, Ifosfamid	C	6	6,3
Doxorubicin	C	5	5,2
Bleomycin, Cisplatin, Etoposid	C	4	4,2
Carboplatin, Gemcitabin	C	4	4,2
Dacarbazin, Doxorubicin	C	4	4,2
Medikament o. n. A.	C	4	4,2
Cisplatin, Etoposid, Ifosfamid	C	3	3,1
Carboplatin	C	3	3,1
Ifosfamid	C	3	3,1
Paclitaxel	C	3	3,1
Carboplatin, Etoposid, Ifosfamid	C	3	3,1
Docetaxel, Gemcitabin	C	3	3,1
Trabectedin	C	3	3,1
Gemcitabin	C	2	2,1
Treosulfan	C	2	2,1
Cisplatin, Etoposid	C	2	2,1
Doxorubicin, Etoposid, Ifosfamid, Vincristin	C	2	2,1
Dactinomycin, Doxorubicin, Ifosfamid, Vincristin	C	2	2,1
Dactinomycin, Ifosfamid, Vincristin	C	2	2,1
Cyclophosphamid, Topotecan	C	2	2,1
Dexamethason, Doxorubicin, Vincristin	C	1	1,0
Carboplatin, Etoposid, Vincristin	C	1	1,0
Carboplatin, Etoposid	C	1	1,0
Docetaxel	C	1	1,0
Cisplatin, Gemcitabin	C	1	1,0
Calciumfolinat, Fluorouracil, Oxaliplatin	C	1	1,0
Carboplatin, Topotecan	C	1	1,0
Trofosfamid	C	1	1,0
Carboplatin, Docetaxel	C	1	1,0
Cisplatin, Ifosfamid	C	1	1,0
Cisplatin, Doxorubicin	C	1	1,0

Protokolltyp:

CM – Monochemoth.

CP – Polychemoth.

C – Chemotherapie o.n.A.

IC – Immun-/Chemoth.

H – Hormontherapie

I – Immuntherapie

IU – unspezif. Immunth.

IS – spezif. Immunth.

Weichteilgewebe ohne Mesotheliom C46 - C49

Pemetrexed	C	1	1,0
Bleomycin	C	1	1,0
Doxorubicin, Etoposid, Ifosfamid	C	1	1,0
Carboplatin, Doxorubicin PEG-liposomal	C	1	1,0
Carboplatin, Dactinomycin, Epirubicin, Etoposid, Ifosfamid, Vincristin	C	1	1,0
Bevacizumab	I	36	37,5
Pazopanib	I	2	2,1
Medikament o. n. A.	I	1	1,0
gesamt Anzahl der Fälle		96	.

gesamt = Anzahl der therapierten Fälle; Mehrfachnennungen von Therapien sind pro Fall möglich; Prozentzahl bezieht sich auf den Anteil an den systemisch therapierten Gesamtfällen

*Bei Eintritt eines Rezidivs werden weitere Therapien nicht ausgewiesen.
Systemische Therapien mit einem Anteil unter 1% werden nicht aufgeführt.

Weichteilgewebe ohne Mesotheliom C46 - C49

Diagnosejahre
2008 bis 2013

Progression



mediane ereignisfreie Zeit

Lokalrezidiv	>5,0 Jahre
Metastase	>5,0 Jahre
LK-Rezidiv	>5,0 Jahre
weiterer Tumor	>5,0 Jahre
Alle Progredienten	>5,0 Jahre

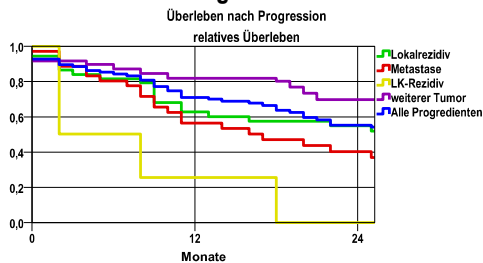
Progression setzt Vollremission voraus.

Ereignis	Monate	%	95%CI	N	zens. +† %	zens. %	E
Lokalrezidiv	12	9,6	5,1-14,1	171	5,8	,0	16
	24	16,8	11,0-22,6		14,0	1,8	27
	36	20,4	14,0-26,7		21,1	6,4	32
	48	23,7	16,8-30,5		31,0	11,7	36
	60	23,7	- -		39,8	19,3	36
Metastase	12	9,0	4,6-13,3	171	4,1	,0	15
	24	14,9	9,4-20,4		15,2	1,8	24
	36	19,2	13,0-25,4		22,8	6,4	30
	48	20,8	14,3-27,3		29,8	12,3	32
	60	22,8	15,9-29,8		39,8	20,5	34
LK-Rezidiv	12	1,8	-2-3,9	171	7,0	,0	3
	24	1,8	- -		20,5	1,8	3
	36	1,8	- -		29,2	6,4	3
	48	2,7	,1-5,3		39,8	12,9	4
	60	2,7	- -		53,2	22,8	4
weiterer Tumor	12	4,2	1,2-7,3	171	8,2	,0	7
	24	8,6	4,1-13,1		21,1	1,8	13
	36	11,6	6,4-16,8		26,9	5,3	17
	48	15,1	9,0-21,1		36,3	9,9	21
	60	17,1	10,6-23,6		49,1	19,3	23
Alle Progredienten	12	18,0	12,1-23,8	171	4,1	,0	30
	24	30,3	23,2-37,4		11,1	1,8	49
	36	37,2	29,6-44,7		14,6	5,3	59
	48	43,9	35,9-51,8		19,9	9,4	68
	60	46,4	38,3-54,5		27,5	16,4	71

N = Anzahl der Fälle mit Vollremission

E = Anzahl der Ereignisse

Überleben nach Progression



Ereignis	beob. Überl.	rel. Überl.	95%-KI ±	N	zens. %
Lokalrezidiv	52,0	54,9	16,6	36	8,3
Metastase	38,3	40,3	17,0	35	11,4
LK-Rezidiv	,0	,0	,0	4	,0
weiterer Tumor	65,6	69,7	16,7	36	25,0
Alle Progredienten	52,1	55,3	11,3	83	14,5

medianes Überleben nach Progression

Lokalrezidiv	>2,0 Jahre
Metastase	1,3 Jahre
LK-Rezidiv	,2 Jahre
weiterer Tumor	>2,0 Jahre
Alle Progredienten	>2,0 Jahre

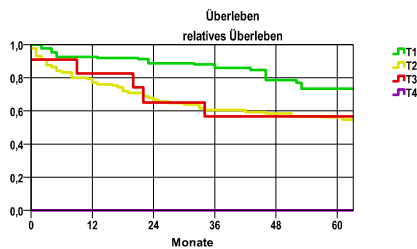
Weichteilgewebe ohne Mesotheliom C46 - C49

Diagnosejahre
2008 bis 2013

5-Jahres-Überleben nach Primärtumorausbreitung

T-Kategorie	beob. Überl.	rel. Überl.	95%-KI ±	N	zens. %
T1	60,6	73,5	16,7	33	36,4
T2	48,8	56,2	10,7	84	17,9
T3	54,5	56,6	.	11	18,2
T4	,0	,0	.	0	.

nur Ersterkrankungen



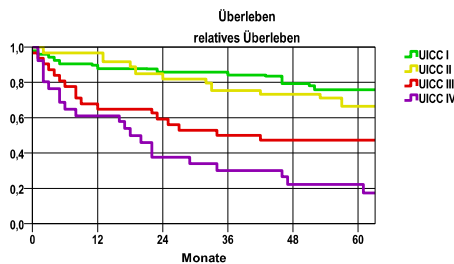
mediane Überlebenszeit

- T1 >5,0 Jahre
- T2 >5,0 Jahre
- T3 >5,0 Jahre
- T4

5-Jahres-Überleben nach UICC-Tumorstadium

UICC-Stadium	beob. Überl.	rel. Überl.	95%-KI ±	N	zens. %
UICC I	65,2	75,8	13,8	46	37,0
UICC II	55,1	66,5	19,8	25	20,0
UICC III	43,3	47,3	.	30	6,7
UICC IV	20,0	22,2	.	25	4,0

nur Ersterkrankungen



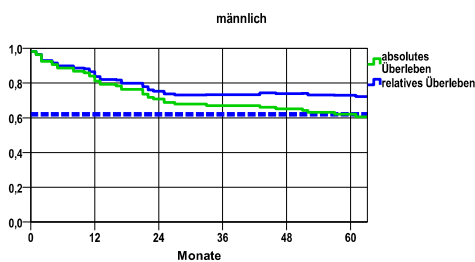
mediane Überlebenszeit

- UICC I >5,0 Jahre
- UICC II >5,0 Jahre
- UICC III 2,8 Jahre
- UICC IV 1,5 Jahre

Überleben gesamt, männlich

Jahr	beob. Überl.	rel. Überl.	95%-KI ±	N	zens. %
1	81,1	83,7	7,4	106	,0
2	70,8	75,2	8,7	.	,0
3	67,0	73,2	9,0	.	,0
4	65,1	73,9	9,1	.	,9
5	62,1	72,9	9,3	.	25,5

nur Ersterkrankungen



mediane Überlebenszeit

>5,0 Jahre

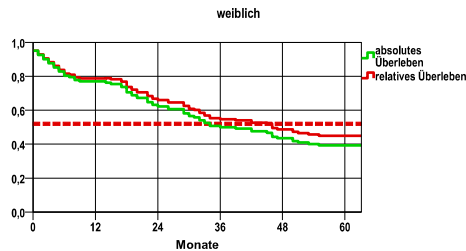
Vergleichswert - - - , 5-Jahres-Überleben (%)

RKI, BRD 2011-2012, mittlerer Wert, männlich 62,0

weiblich

Jahr	beob. Überl.	rel. Überl.	95%-KI ±	N	zens. %
1	77,0	78,8	7,5	122	,0
2	62,3	66,1	8,6	.	,0
3	50,0	54,6	8,9	.	,0
4	43,4	48,7	8,8	.	,0
5	39,2	44,9	8,7	.	18,0

nur Ersterkrankungen



mediane Überlebenszeit

3,8 Jahre

Vergleichswert - - - , 5-Jahres-Überleben (%)

RKI, BRD 2011-2012, mittlerer Wert, weiblich 52,0

verwendete Sterbetafel:
Sachsen 1995-2016