

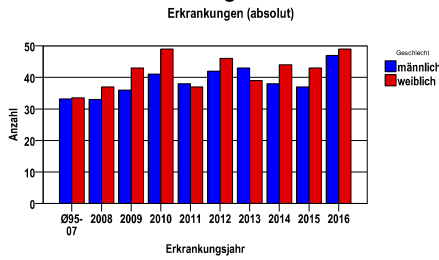
**Weichteilgewebe ohne Mesotheliom C46 - C49**

**Durchschnittlich erfasste Erkrankungszahlen**

Zeitraum	Geschlecht	N	rohe Rate	altersstandardisierte Rate (ESR)*	arithm. Alter Jahre	medianes Alter Jahre	Vergleich medianes Alter	Vergleichsquelle
2011 - 2015	männlich	198	5,5	3,4	66,2	71,0	65,5	RKI, BRD 2011-2012
	weiblich	209	5,5	2,8	69,7	72,3	68,5	

\* europastandardisierte Rate

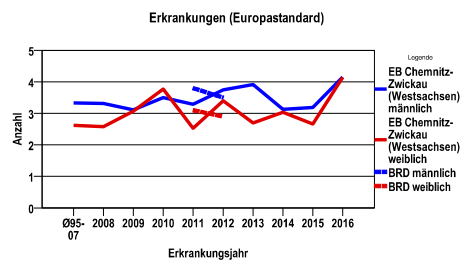
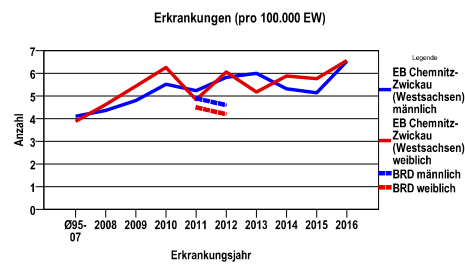
**Anzahl Neuerkrankungen**



**Absolute Neuerkrankungen und Neuerkrankungsraten je 100.000 Einwohner**

Jahr	absolut männlich	absolut weiblich	Rohe Rate männlich	Rohe Rate weiblich	Stand. Rate männlich	Stand. Rate weiblich
2016	47	49	6,5	6,6	4,2	4,1
2015	37	43	5,1	5,8	3,2	2,7
2014	38	44	5,3	5,9	3,1	3,0
2013	43	39	6,0	5,2	3,9	2,7
2012	42	46	5,8	6,1	3,7	3,4
2011	38	37	5,2	4,8	3,3	2,5
2010	41	49	5,5	6,3	3,5	3,8
2009	36	43	4,8	5,4	3,1	3,1
2008	33	37	4,4	4,6	3,3	2,6
Ø95-07	33	34	4,1	3,9	3,3	2,6

Stand. Rate = Europastandard



Vergleichswerte - - - ; - - -

RKI, BRD 2012, männlich 4,6

RKI, BRD 2012, weiblich 4,2

Vergleichswerte - - - ; - - -

RKI, BRD 2012, männlich 3,5

RKI, BRD 2012, weiblich 2,9

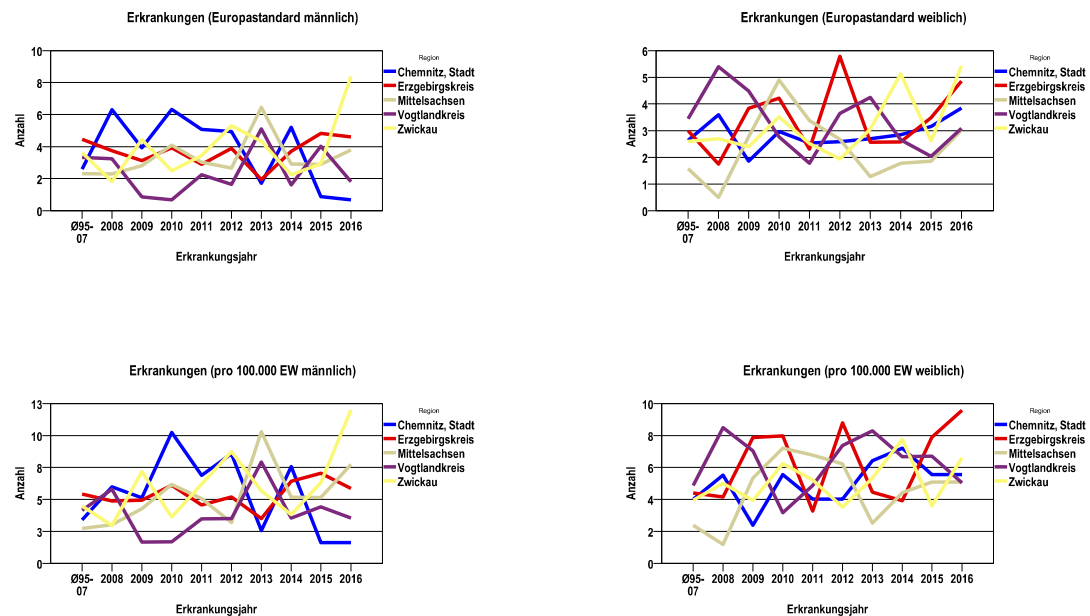
**Weichteilgewebe ohne Mesotheliom C46 - C49**

**Zahl der Neuerkrankungen nach Stadt-/Landkreisen**

EB Chemnitz-Zwickau (Westsachsen)	absolut männlich					absolut weiblich				
	2016	2015	2014	2013	2012	2016	2015	2014	2013	2012
Chemnitz, Stadt	2	2	9	3	10	7	7	9	8	5
Erzgebirgskreis	10	12	11	6	9	17	14	7	8	16
Mittelsachsen	12	8	8	16	5	8	8	7	4	10
Vogtlandkreis	4	5	4	9	4	6	8	8	10	9
Zwickau	19	10	6	9	14	11	6	13	9	6

**Neuerkrankungsrate nach Stadt-/Landkreisen (n/100.000 Einwohner), altersstandardisiert (ESR)**

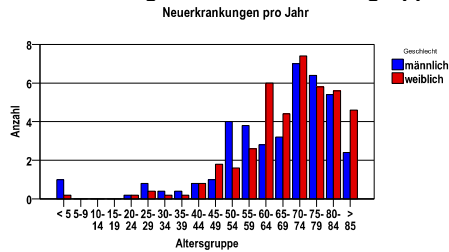
Region	Stand. Rate männlich					Stand. Rate weiblich				
	2016	2015	2014	2013	2012	2016	2015	2014	2013	2012
Chemnitz, Stadt	,7	,9	5,2	1,7	4,9	3,8	3,2	2,8	2,7	2,6
Erzgebirgskreis	4,6	4,8	3,7	1,9	3,9	4,9	3,5	2,6	2,6	5,8
Mittelsachsen	3,8	2,9	2,9	6,5	2,7	3,0	1,9	1,8	1,3	2,7
Vogtlandkreis	1,8	4,0	1,6	5,1	1,6	3,1	2,0	2,7	4,2	3,6
Zwickau	8,4	2,9	2,2	4,3	5,3	5,4	2,6	5,1	3,1	1,9



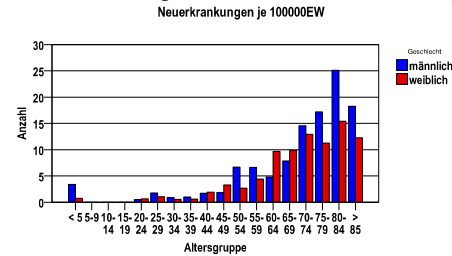
**Weichteilgewebe ohne Mesotheliom C46 - C49**

<b>Diagnosejahre</b> 2011 bis 2015
---------------------------------------

**Neuerkrankungen/Jahr nach Altersgruppen**



**Neuerkrankungen/100.000 EW nach Altersgruppen**



**Häufigkeit der Tumorerkrankungen nach der Lokalisation (ICD-O)**

ICD-O	Bezeichnung	m	%m	w	%w	ges.	%ges.
C44.5	Haut am Stamm	1	,5	0	.	1	,2
C44.6	Haut der oberen Extremitäten und der Schulter	2	1,0	0	.	2	,5
C44.7	Haut der unteren Extremität und der Hüfte	4	2,0	0	.	4	1,0
C44.8	Haut, mehrere Teilbereiche überlappend	1	,5	0	.	1	,2
C47.0	Periphere Nerven und autonomes Nervensystem des Kopfes, des Gesichtes und des Halses	3	1,5	0	.	3	,7
C47.1	Periphere Nerven und autonomes Nervensystem der oberen Extremität und der Schulter	1	,5	0	.	1	,2
C47.3	Periphere Nerven und autonomes Nervensystem des Thorax	0	.	1	,5	1	,2
C47.4	Periphere Nerven und autonomes Nervensystem des Abdomens	2	1,0	0	.	2	,5
C47.5	Periphere Nerven und autonomes Nervensystem des Beckens	0	.	1	,5	1	,2
C48.0	Retroperitoneum	17	8,6	17	8,1	34	8,4
C48.1	Näher bezeichnete Teile des Peritoneums	4	2,0	57	27,3	61	15,0
C48.2	Peritoneum o.n.A.	1	,5	12	5,7	13	3,2
C48.8	Retroperitoneum und Peritoneum, mehrere Teilbereiche überlappend	2	1,0	9	4,3	11	2,7
C49.0	Bindegewebe, Subkutangewebe und sonstige Weichteile des Kopfes, des Gesichtes und des Halses	34	17,2	11	5,3	45	11,1
C49.1	Bindegewebe, Subkutangewebe und sonstige Weichteile der oberen Extremität und der Schulter	23	11,6	10	4,8	33	8,1
C49.2	Bindegewebe, Subkutangewebe und sonstige Weichteile der unteren Extremität und der Hüfte	38	19,2	43	20,6	81	19,9
C49.3	Bindegewebe, Subkutangewebe und sonstige Weichteile des Thorax	19	9,6	17	8,1	36	8,8
C49.4	Bindegewebe, Subkutangewebe und sonstige Weichteilgewebe des Abdomen	12	6,1	8	3,8	20	4,9
C49.5	Bindegewebe, Subkutangewebe und sonstige Weichteile des Beckens	19	9,6	13	6,2	32	7,9
C49.6	Bindegewebe, Subkutangewebe und sonstige Weichteile des Stammes o.n.A.	8	4,0	7	3,3	15	3,7
C49.8	Bindegewebe, Subkutangewebe und sonstige Weichteile, mehrere Bereiche überlappend	1	,5	0	.	1	,2
C49.9	Bindegewebe, Subkutangewebe und sonstige Weichteile o.n.A.	6	3,0	3	1,4	9	2,2
Gesamt		198	48,6	209	51,4	407	.

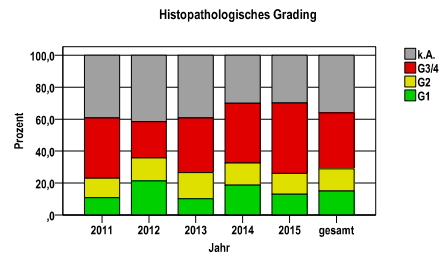
**Histologische Häufigkeitsverteilung**

Bezeichnung	M-Code	N	%	% gesamt
Leiomyosarkom o.n.A.	8890/3	37	9,4%	9,1%
Malignes fibröses Histiocytom	8830/3	29	7,4%	7,1%
Riesenzellsarkom	8802/3	26	6,6%	6,4%
Seröses papilläres Oberflächenkarzinom	8461/3	25	6,3%	6,1%
Seröses Zystadenokarzinom o.n.A.	8441/3	25	6,3%	6,1%
Fibromyxosarkom	8811/3	24	6,1%	5,9%
Sarkom o.n.A.	8800/3	23	5,8%	5,7%
Gut differenziertes Liposarkom	8851/3	20	5,1%	4,9%
Liposarkom o.n.A.	8850/3	18	4,6%	4,4%
Entdifferenziertes Liposarkom	8858/3	13	3,3%	3,2%
Seröses papilläres Zystadenokarzinom	8460/3	13	3,3%	3,2%
Hämangiosarkom	9120/3	12	3,0%	2,9%
sonstige maligne Histologien		129	32,7%	31,7%
maligne Histologien gesamt		394		96,8%
nicht histologisch gesichert		13		3,2%

**Histologisches Grading (nur histologisch gesicherte Fälle)**

Jahr	G1	G2	G3/4	k.A.	gesamt
2011	8	9	28	29	74
2012	18	12	19	35	84
2013	8	13	27	31	79
2014	15	11	30	24	80
2015	10	10	34	23	77
gesamt	59	55	138	142	394
%	15	14	35	36	100

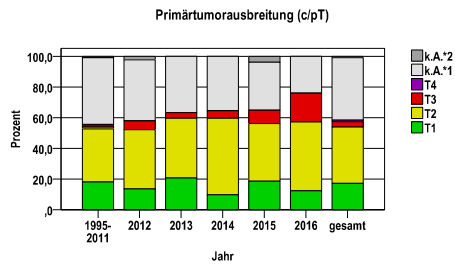
**EB Chemnitz-Zwickau (Westsachsen) Chemnitz, Stadt, Erzgebirgskreis, Mittelsachsen, Vogtlandkreis, Zwickau**  
**Weichteilgewebe ohne Mesotheliom C46 - C49**



**Weichteilgewebe ohne Mesotheliom C46 - C49**

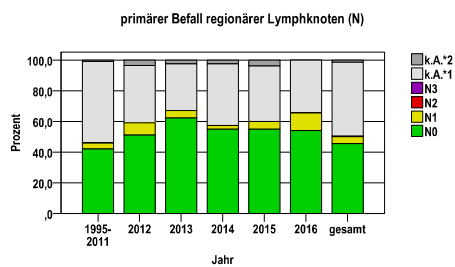
**Primärtumorausbreitung (T)**

Jahr	T1	T2	T3	T4	k.A.*1	k.A.*2	gesamt
1995-2011	214	410	19	16	513	9	1181
2012	12	34	5	0	35	2	88
2013	17	32	3	0	30	0	82
2014	8	41	4	0	29	0	82
2015	15	30	7	0	25	3	80
2016	12	43	18	0	23	0	96
gesamt	278	590	56	16	655	14	1609
%	17	37	3	1	41	1	100



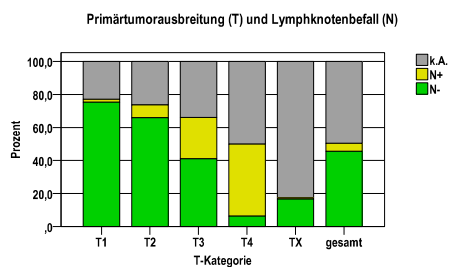
**primärer Befall der regionären Lymphknoten (N)**

Jahr	N0	N1	N2	N3	k.A.*1	k.A.*2	gesamt
1995-2011	497	44	1	3	625	11	1181
2012	45	7	0	0	33	3	88
2013	51	4	0	0	25	2	82
2014	45	2	0	0	33	2	82
2015	44	4	0	0	29	3	80
2016	52	11	0	0	33	0	96
gesamt	734	72	1	3	778	21	1609
%	46	4	0	0	48	1	100



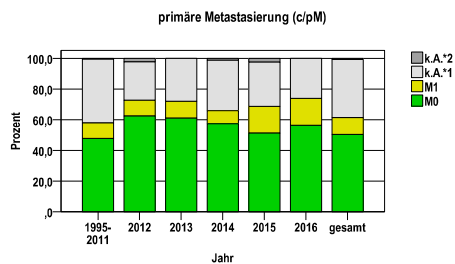
**Primärtumorausbreitung (T) und Lymphknotenbefall (N)**

T-Kategorie	N-	N+	k.A.	gesamt	N+ %
T1	209	5	64	278	1,8
T2	389	45	156	590	7,6
T3	23	14	19	56	25,0
T4	1	7	8	16	43,8
TX	112	5	552	669	,7
gesamt	734	76	799	1609	4,7
%	46	5	50	100	.



**primäre Metastasierung (M)**

Jahr	M0	M1	k.A.*1	k.A.*2	gesamt
1995-2011	564	120	490	7	1181
2012	55	9	22	2	88
2013	50	9	23	0	82
2014	47	7	27	1	82
2015	41	14	23	2	80
2016	54	17	25	0	96
gesamt	811	176	610	12	1609
%	50	11	38	1	100

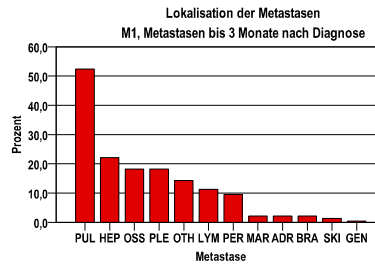


k.A.\*1 = keine Angabe, Primärtumor jedoch histologisch gesichert  
 k.A.\*2 = keine Angabe, nur klinische Sicherung des Tumors

**Weichteilgewebe ohne Mesotheliom C46 - C49**

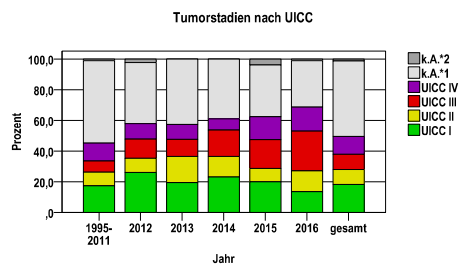
**primäre Metastasen**

Metastase	Anzahl	Prozent	Gesamt N
PUL	121	52,4	231
HEP	51	22,1	.
OSS	42	18,2	.
PLE	42	18,2	.
OTH	33	14,3	.
LYM	26	11,3	.
PER	22	9,5	.
MAR	5	2,2	.
ADR	5	2,2	.
BRA	5	2,2	.
SKI	3	1,3	.
GEN	1	,4	.



**Tumorstadien nach UICC**

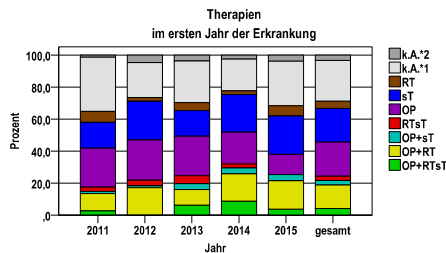
Jahr	UICC I	UICC II	UICC III	UICC IV	k.A. *1	k.A. *2	gesamt	UICC IV %
1995-2011	206	104	87	137	634	13	1181	11,6
2012	23	8	11	9	35	2	88	10,2
2013	16	14	9	8	35	0	82	9,8
2014	19	11	14	6	32	0	82	7,3
2015	16	7	15	12	27	3	80	15,0
2016	13	13	25	15	29	1	96	15,6
gesamt	293	157	161	187	792	19	1609	11,6
%	18	10	10	12	49	1	100	.



**Weichteilgewebe ohne Mesotheliom C46 - C49**

**Therapien im ersten Jahr nach Diagnosenstellung\***

Jahr	OP+RTsT	OP+RT	OP+sT	RTsT	OP	sT	RT	k.A.*1	k.A.*2	gesamt	OP %
2011	2	8	1	2	18	12	5	25	1	74	24,3
2012	0	15	1	3	22	21	2	19	4	87	25,3
2013	5	8	3	4	20	13	4	21	3	81	24,7
2014	7	14	3	2	16	19	2	16	2	81	19,8
2015	3	14	3	0	10	19	5	22	3	79	12,7
gesamt	17	59	11	11	86	84	18	103	13	402	21,4
%	4	15	3	3	21	21	4	26	3	100	.



sT = systemische Therapie  
 RT = Strahlentherapie  
 OP = Operation

k.A.\*1 = keine tumorspezifische Therapie, jedoch histologisch gesichert  
 k.A.\*2 = keine tumorspezifische Therapie, nur klinische Sicherung des Tumors

<b>Diagnosejahre</b>
2011 bis 2015

**Operationen im ersten Jahr nach Diagnosenstellung\***

OPS	Anzahl	%	OPS-Schlüssel Version 2015
5-895	86	49,7	Radikale und ausgedehnte Exzision von erkranktem Gewebe an Haut und Unterhaut
5-852	57	32,9	Exzision an Muskel, Sehne und Faszie
5-894	57	32,9	Lokale Exzision von erkranktem Gewebe an Haut und Unterhaut
gesamt	173	.	

gesamt = Anzahl der operierten Fälle (entspricht der OP-Anzahl der vorhergehende Tabelle); Mehrfachnennungen bei den OPS-Nummern sind pro Fall möglich; Prozentzahl bezieht sich auf den Anteil an den operierten Gesamtfällen

**Systemische Therapien im ersten Jahr nach Diagnosenstellung\***

Beschreibung	Typ	Anzahl	%
Carboplatin, Paclitaxel	C	42	34,1
Doxorubicin, Ifosfamid	C	18	14,6
Dacarbazin, Doxorubicin	C	12	9,8
Doxorubicin	C	11	8,9
Medikament o. n. A.	C	9	7,3
Epirubicin, Ifosfamid	C	7	5,7
Ifosfamid	C	6	4,9
Paclitaxel	C	5	4,1
Docetaxel, Gemcitabin	C	5	4,1
Trabectedin	C	5	4,1
Bleomycin, Cisplatin, Etoposid	C	4	3,3
Carboplatin	C	4	3,3
Cisplatin, Etoposid	C	3	2,4
Carboplatin, Etoposid	C	2	1,6
Docetaxel	C	2	1,6
Gemcitabin	C	2	1,6
Treosulfan	C	2	1,6
Dactinomycin, Doxorubicin, Ifosfamid, Vincristin	C	2	1,6
Dactinomycin, Ifosfamid, Vincristin	C	2	1,6
Cyclophosphamid, Topotecan	C	2	1,6
Bevacizumab	I	28	22,8
Pazopanib	I	3	2,4
keine Angabe		2	1,6
gesamt Anzahl der Fälle		123	.

**Protokolltyp:**  
 CM – Monochemoth.  
 CP – Polychemoth.  
 C – Chemotherapie o.n.A.  
 IC – Immun-/Chemoth.  
 H – Hormontherapie  
 I – Immuntherapie  
 IU – unspezif. Immunth.  
 IS – spezif. Immunth.

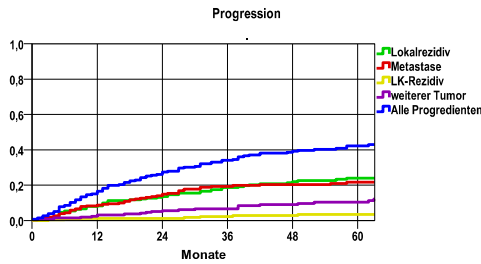
gesamt = Anzahl der therapierten Fälle; Mehrfachnennungen von Therapien sind pro Fall möglich; Prozentzahl bezieht sich auf den Anteil an den systemisch therapierten Gesamtfällen

\*Bei Eintritt eines Rezidivs werden weitere Therapien nicht ausgewiesen.  
 Systemische Therapien mit einem Anteil unter 1% werden nicht aufgeführt.

**Weichteilgewebe ohne Mesotheliom C46 - C49**

Diagnosejahre
2007 bis 2012

**Progression**



**mediane ereignisfreie Zeit**

Lokalrezidiv	>5,0 Jahre
Metastase	>5,0 Jahre
LK-Rezidiv	>5,0 Jahre
weiterer Tumor	>5,0 Jahre
Alle Progredienten	>5,0 Jahre

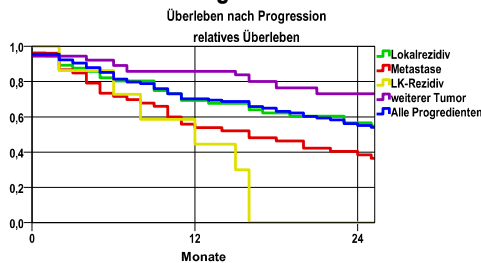
Progression setzt Vollremission voraus.

Ereignis	Monate	%	95%CI	N	zens. +† %	zens. %	E
Lokalrezidiv	12	8,3	4,9-11,7	263	8,7	1,5	21
	24	13,6	9,3-17,9		18,3	6,1	33
	36	18,6	13,5-23,7		25,5	11,4	43
	48	22,0	16,4-27,5		32,3	15,2	49
	60	24,0	18,2-29,9		44,1	25,5	52
Metastase	12	8,7	5,2-12,2	263	6,8	1,5	22
	24	15,0	10,4-19,5		17,1	5,7	36
	36	19,3	14,2-24,4		24,0	11,0	45
	48	20,4	15,1-25,6		28,5	15,2	47
	60	21,7	16,2-27,2		41,8	26,2	49
LK-Rezidiv	12	1,2	-,1- 2,5	263	9,9	1,5	3
	24	1,2	-, -		23,6	6,1	3
	36	2,2	-, 4,2		32,3	11,8	5
	48	2,8	-, 5,1		39,5	16,3	6
	60	3,4	-, 6,0		55,5	27,8	7
weiterer Tumor	12	3,2	1,0- 5,4	263	10,3	1,5	8
	24	5,6	2,6- 8,6		24,0	6,1	13
	36	6,7	3,4-10,0		31,9	11,4	15
	48	9,0	5,1-12,9		39,9	15,6	19
	60	10,4	6,1-14,7		54,4	25,9	21
Alle Progredienten	12	16,6	12,0-21,2	263	6,1	1,5	42
	24	27,4	21,8-33,0		13,3	5,7	67
	36	34,1	28,0-40,1		19,0	10,6	81
	48	39,2	32,8-45,6		22,8	14,1	91
	60	42,2	35,6-48,8		32,7	22,8	96

N = Anzahl der Fälle mit Vollremission

E = Anzahl der Ereignisse

**Überleben nach Progression**



Ereignis	beob. Überl.	rel. Überl.	95%-KI ±	N	zens. %
Lokalrezidiv	54,2	56,7	13,6	54	7,4
Metastase	36,3	38,5	13,3	51	2,0
LK-Rezidiv	,0	,0	,0	7	,0
weiterer Tumor	68,8	73,1	17,2	36	36,1
Alle Progredienten	51,9	55,1	9,8	112	15,2

**medianes Überleben nach Progression**

Lokalrezidiv	>2,0 Jahre
Metastase	1,3 Jahre
LK-Rezidiv	,9 Jahre
weiterer Tumor	>2,0 Jahre
Alle Progredienten	>2,0 Jahre



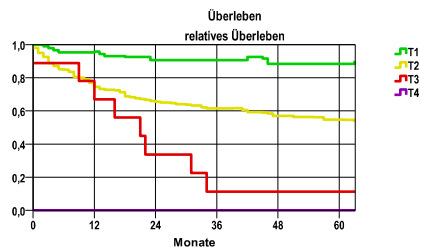
**Weichteilgewebe ohne Mesotheliom C46 - C49**

Diagnosejahre
2007 bis 2012

**5-Jahres-Überleben nach Primärtumorausbreitung**

T-Kategorie	beob. Überl.	rel. Überl.	95%-KI ±	N	zens. %
T1	75,4	88,3	10,5	65	9,2
T2	47,3	54,8	8,0	152	6,6
T3	11,1	11,3	.	9	11,1
T4	,0	,0	.	0	.

nur Ersterkrankungen



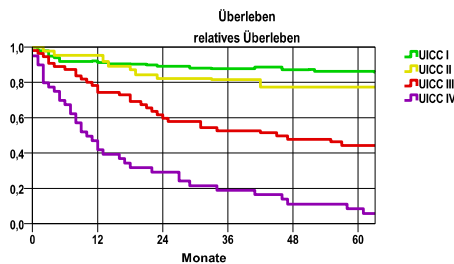
**mediane Überlebenszeit**

T1 >5,0 Jahre  
 T2 >5,0 Jahre  
 T3 1,6 Jahre  
 T4

**5-Jahres-Überleben nach UICC-Tumorstadium**

UICC-Stadium	beob. Überl.	rel. Überl.	95%-KI ±	N	zens. %
UICC I	73,5	86,2	9,5	83	12,0
UICC II	65,5	77,2	15,8	35	14,3
UICC III	39,0	44,2	13,4	51	2,0
UICC IV	7,7	8,5	8,4	39	,0

nur Ersterkrankungen



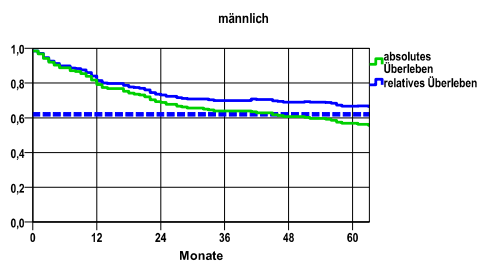
**mediane Überlebenszeit**

UICC I >5,0 Jahre  
 UICC II >5,0 Jahre  
 UICC III 3,7 Jahre  
 UICC IV ,8 Jahre

**Überleben gesamt, männlich**

Jahr	beob. Überl.	rel. Überl.	95%-KI ±	N	zens. %
1	79,0	81,5	5,9	186	,0
2	68,8	73,2	6,7	.	,0
3	64,0	70,0	6,9	.	,0
4	60,8	69,0	7,0	.	,0
5	56,8	66,7	7,1	.	6,5

nur Ersterkrankungen



**mediane Überlebenszeit**

>5,0 Jahre

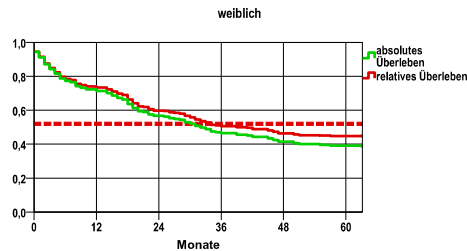
**Vergleichswert - - - , 5-Jahres-Überleben (%)**

RKI, BRD 2011-2012, mittlerer Wert, männlich 62,0

**weiblich**

Jahr	beob. Überl.	rel. Überl.	95%-KI ±	N	zens. %
1	71,4	73,4	6,0	217	,0
2	56,7	59,8	6,6	.	,0
3	46,5	50,6	6,6	.	,0
4	41,5	46,3	6,6	.	,0
5	39,1	44,8	6,5	.	5,1

nur Ersterkrankungen



**mediane Überlebenszeit**

3,2 Jahre

**Vergleichswert - - - , 5-Jahres-Überleben (%)**

RKI, BRD 2011-2012, mittlerer Wert, weiblich 52,0

verwendete Sterbetafel:
Sachsen 1995-2011