

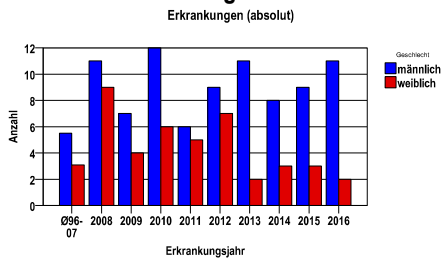
**Mesotheliom C45**

**Durchschnittlich erfasste Erkrankungszahlen**

Zeitraum	Geschlecht	N	rohe Rate	altersstandardisierte Rate (ESR)*	arithm. Alter Jahre	medianes Alter Jahre	Vergleich medianes Alter	Vergleichsquelle
2011 - 2015	männlich	43	1,2	,6	72,4	74,6	73,0	RKI, BRD 2011-2012
	weiblich	20	,5	,3	70,8	72,9	73,5	

\* europastandardisierte Rate

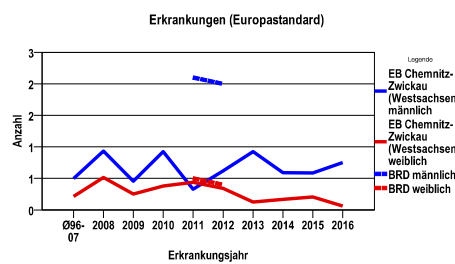
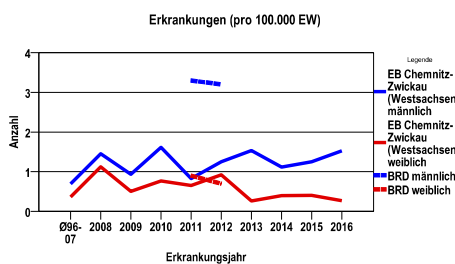
**Anzahl Neuerkrankungen**



**Absolute Neuerkrankungen und Neuerkrankungsraten je 100.000 Einwohner**

Jahr	absolut männlich	absolut weiblich	Rohe Rate männlich	Rohe Rate weiblich	Stand. Rate männlich	Stand. Rate weiblich
2016	11	2	1,5	,3	,8	,1
2015	9	3	1,3	,4	,6	,2
2014	8	3	1,1	,4	,6	,2
2013	11	2	1,5	,3	,9	,1
2012	9	7	1,2	,9	,6	,3
2011	6	5	,8	,7	,3	,4
2010	12	6	1,6	,8	,9	,4
2009	7	4	,9	,5	,5	,2
2008	11	9	1,5	1,1	,9	,5
Ø96-07	6	3	,7	,4	,5	,2

Stand. Rate = Europastandard



Vergleichswerte - - - ; - - -

RKI, BRD 2012, männlich 3,2

RKI, BRD 2012, weiblich ,7

Vergleichswerte - - - ; - - -

RKI, BRD 2012, männlich 2,0

RKI, BRD 2012, weiblich ,4

**EB Chemnitz-Zwickau (Westsachsen) Chemnitz, Stadt, Erzgebirgskreis, Mittelsachsen, Vogtlandkreis, Zwickau**  
**Mesotheliom C45**

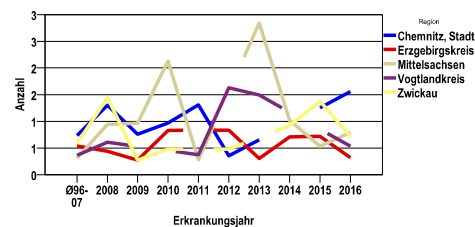
**Zahl der Neuerkrankungen nach Stadt-/Landkreisen**

EB Chemnitz-Zwickau (Westsachsen)	absolut männlich					absolut weiblich				
	2016	2015	2014	2013	2012	2016	2015	2014	2013	2012
Chemnitz, Stadt	3	0	0	0	1	0	0	0	0	2
Erzgebirgskreis	1	3	2	1	3	0	0	1	2	0
Mittelsachsen	3	2	3	7	0	2	1	1	0	4
Vogtlandkreis	1	0	0	3	3	0	0	0	0	1
Zwickau	3	4	3	0	2	0	2	1	0	0

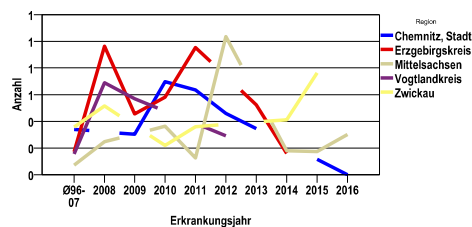
**Neuerkrankungsrate nach Stadt-/Landkreisen (n/100.000 Einwohner), altersstandardisiert (ESR)**

Region	Stand. Rate männlich					Stand. Rate weiblich				
	2016	2015	2014	2013	2012	2016	2015	2014	2013	2012
Chemnitz, Stadt	1,6	,0	,0	,0	,3	,0	,0	,0	,0	,5
Erzgebirgskreis	,3	,7	,7	,3	,8	,0	,0	,2	,5	,0
Mittelsachsen	,8	,5	1,0	2,8	,0	,3	,2	,2	,0	1,0
Vogtlandkreis	,5	,0	,0	1,5	1,6	,0	,0	,0	,0	,3
Zwickau	,7	1,4	,9	,0	,5	,0	,8	,4	,0	,0

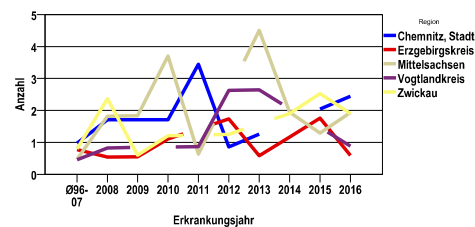
Erkrankungen (Europastandard männlich)



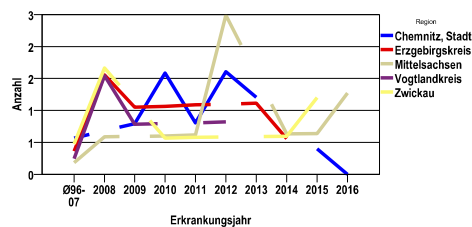
Erkrankungen (Europastandard weiblich)



Erkrankungen (pro 100.000 EW männlich)

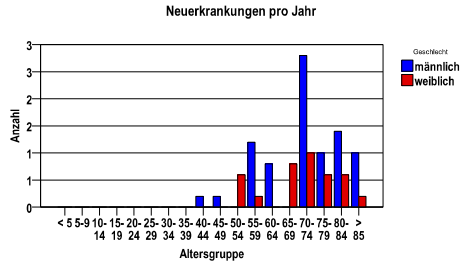


Erkrankungen (pro 100.000 EW weiblich)

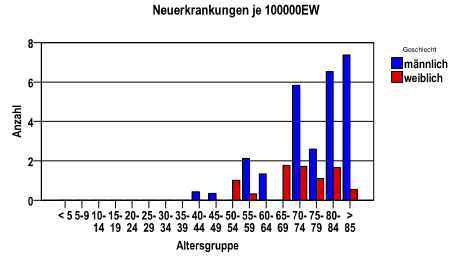


<b>Diagnosejahre</b> 2011 bis 2015
---------------------------------------

**Neuerkrankungen/Jahr nach Altersgruppen**



**Neuerkrankungen/100.000 EW nach Altersgruppen**



**Häufigkeit der Tumorerkrankungen nach der Lokalisation (ICD-O)**

ICD-O	Bezeichnung	m	%m	w	%w	ges.	%ges.
C38.4	Pleura o.n.A.	37	86,0	16	80,0	53	84,1
C48.1	Näher bezeichnete Teile des Peritoneums	6	14,0	4	20,0	10	15,9
	<b>Gesamt</b>	<b>43</b>	<b>68,3</b>	<b>20</b>	<b>31,7</b>	<b>63</b>	<b>.</b>

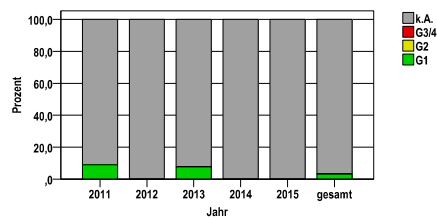
**Histologische Häufigkeitsverteilung**

Bezeichnung	M-Code	N	%	% gesamt
Epitheloides malignes Mesotheliom	9052/3	39	61,9%	61,9%
Diffuses malignes Mesotheliom	9050/3	12	19,0%	19,0%
Biphasisches malignes Mesotheliom	9053/3	7	11,1%	11,1%
Fibröses malignes Mesotheliom	9051/3	5	7,9%	7,9%
<b>maligne Histologien gesamt</b>		<b>63</b>		<b>100%</b>

**Histologisches Grading (nur histologisch gesicherte Fälle)**

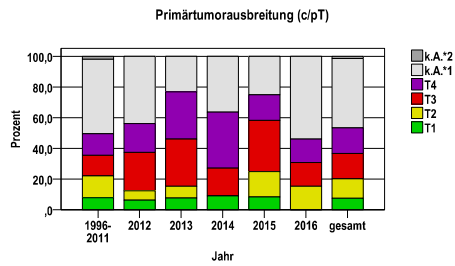
Jahr	G1	G2	G3/4	k.A.	gesamt
2011	1	0	0	10	11
2012	0	0	0	16	16
2013	1	0	0	12	13
2014	0	0	0	11	11
2015	0	0	0	12	12
<b>gesamt</b>	<b>2</b>	<b>0</b>	<b>0</b>	<b>61</b>	<b>63</b>
<b>%</b>	<b>3</b>	<b>0</b>	<b>0</b>	<b>97</b>	<b>100</b>

Histopathologisches Grading



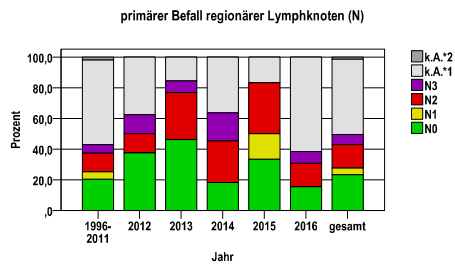
**Primärtumorausbreitung (T)**

Jahr	T1	T2	T3	T4	k.A.*1	k.A.*2	gesamt
1996-2011	13	23	22	23	79	3	163
2012	1	1	4	3	7	0	16
2013	1	1	4	4	3	0	13
2014	1	0	2	4	4	0	11
2015	1	2	4	2	3	0	12
2016	0	2	2	2	7	0	13
gesamt	17	29	38	38	103	3	228
%	7	13	17	17	45	1	100



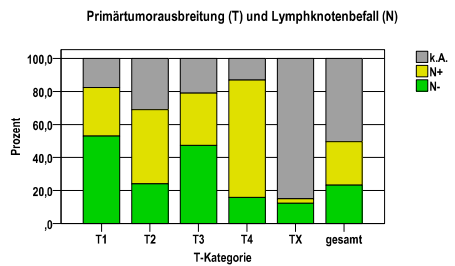
**primärer Befall der regionären Lymphknoten (N)**

Jahr	N0	N1	N2	N3	k.A.*1	k.A.*2	gesamt
1996-2011	33	8	20	9	90	3	163
2012	6	0	2	2	6	0	16
2013	6	0	4	1	2	0	13
2014	2	0	3	2	4	0	11
2015	4	2	4	0	2	0	12
2016	2	0	2	1	8	0	13
gesamt	53	10	35	15	112	3	228
%	23	4	15	7	49	1	100



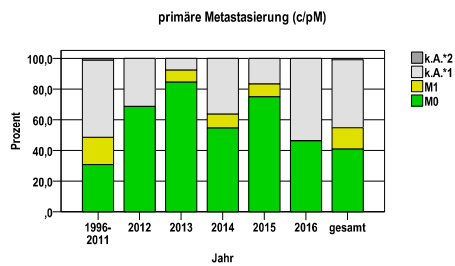
**Primärtumorausbreitung (T) und Lymphknotenbefall (N)**

T-Kategorie	N-	N+	k.A.	gesamt	N+ %
T1	9	5	3	17	29,4
T2	7	13	9	29	44,8
T3	18	12	8	38	31,6
T4	6	27	5	38	71,1
TX	13	3	90	106	2,8
gesamt	53	60	115	228	26,3
%	23	26	50	100	.



**primäre Metastasierung (M)**

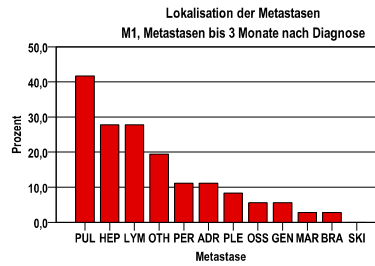
Jahr	M0	M1	k.A.*1	k.A.*2	gesamt
1996-2011	50	29	82	2	163
2012	11	0	5	0	16
2013	11	1	1	0	13
2014	6	1	4	0	11
2015	9	1	2	0	12
2016	6	0	7	0	13
gesamt	93	32	101	2	228
%	41	14	44	1	100



k.A.\*1 = keine Angabe, Primärtumor jedoch histologisch gesichert  
 k.A.\*2 = keine Angabe, nur klinische Sicherung des Tumors

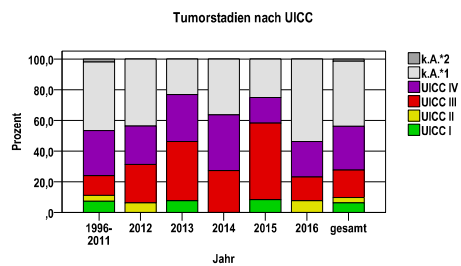
**primäre Metastasen**

Metastase	Anzahl	Prozent	Gesamt N
PUL	15	41,7	36
HEP	10	27,8	.
LYM	10	27,8	.
OTH	7	19,4	.
PER	4	11,1	.
ADR	4	11,1	.
PLE	3	8,3	.
OSS	2	5,6	.
GEN	2	5,6	.
MAR	1	2,8	.
BRA	1	2,8	.
SKI	0	,0	.



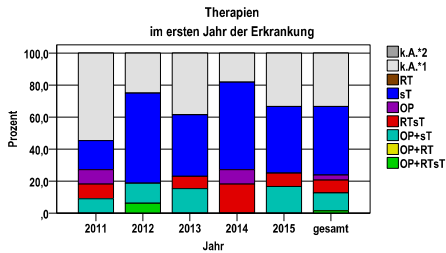
**Tumorstadien nach UICC**

Jahr	UICC I	UICC II	UICC III	UICC IV	k.A. *1	k.A. *2	gesamt	UICC IV %
1996-2011	12	6	21	48	73	3	163	29,4
2012	0	1	4	4	7	0	16	25,0
2013	1	0	5	4	3	0	13	30,8
2014	0	0	3	4	4	0	11	36,4
2015	1	0	6	2	3	0	12	16,7
2016	0	1	2	3	7	0	13	23,1
gesamt	14	8	41	65	97	3	228	28,5
%	6	4	18	29	43	1	100	.



**Therapien im ersten Jahr nach Diagnosenstellung\***

Jahr	OP+RTsT	OP+RT	OP+sT	RTsT	OP	sT	RT	k.A.*1	k.A.*2	gesamt	OP %
2011	0	0	1	1	1	2	0	6	0	11	9,1
2012	1	0	2	0	0	9	0	4	0	16	,0
2013	0	0	2	1	0	5	0	5	0	13	,0
2014	0	0	0	2	1	6	0	2	0	11	9,1
2015	0	0	2	1	0	5	0	4	0	12	,0
gesamt	1	0	7	5	2	27	0	21	0	63	3,2
%	2	0	11	8	3	43	0	33	0	100	.



sT = systemische Therapie  
 RT = Strahlentherapie  
 OP = Operation

k.A.\*1 = keine tumorspezifische Therapie, jedoch histologisch gesichert  
 k.A.\*2 = keine tumorspezifische Therapie, nur klinische Sicherung des Tumors

<b>Diagnosejahre</b>
2011 bis 2015

**Systemische Therapien im ersten Jahr nach Diagnosenstellung\***

Beschreibung	Typ	Anzahl	%
Cisplatin, Pemetrexed	C	20	50,0
Carboplatin, Pemetrexed	C	18	45,0
Pemetrexed	C	12	30,0
Cisplatin, Gemcitabin	C	2	5,0
Medikament o. n. A.	C	2	5,0
Vinorelbin	C	1	2,5
Carboplatin, Paclitaxel	C	1	2,5
Doxorubicin	C	1	2,5
Gemcitabin	C	1	2,5
Epirubicin	C	1	2,5
Cisplatin, Doxorubicin	C	1	2,5
Gemcitabin, Paclitaxel	C	1	2,5
Cisplatin, Mitomycin	C	1	2,5
Gemcitabin, Pemetrexed	C	1	2,5
gesamt Anzahl der Fälle		40	.

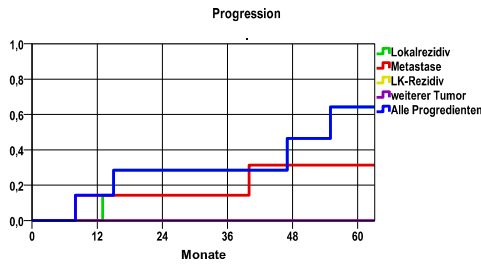
**Protokolltyp:**  
 CM – Monochemoth.  
 CP – Polychemoth.  
 C – Chemotherapie o.n.A.  
 IC – Immun-/Chemoth.  
 H – Hormontherapie  
 I – Immuntherapie  
 IU – unspezif. Immunth.  
 IS – spezif. Immunth.

gesamt = Anzahl der therapierten Fälle; Mehrfachnennungen von Therapien sind pro Fall möglich; Prozentzahl bezieht sich auf den Anteil an den systemisch therapierten Gesamtfällen

\*Bei Eintritt eines Rezidivs werden weitere Therapien nicht ausgewiesen.  
 Systemische Therapien mit einem Anteil unter 1% werden nicht aufgeführt.

Diagnosejahre
2007 bis 2012

**Progression**



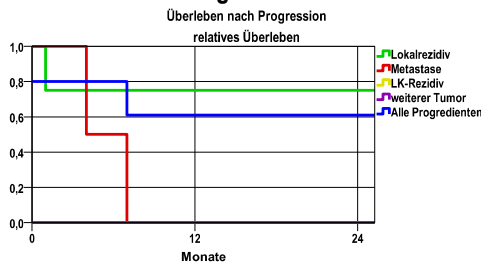
**mediane ereignisfreie Zeit**  
 Lokalrezidiv 4,1 Jahre  
 Metastase >5,0 Jahre  
 LK-Rezidiv >5,0 Jahre  
 weiterer Tumor >5,0 Jahre  
 Alle Progredienten 4,1 Jahre

Progression setzt Vollremission voraus.

Ereignis	Monate	%	95%CI	N	zens. +† %	zens. %	E
Lokalrezidiv	12	,0	.-.	9	22,2	11,1	0
	24	28,6	-4,9-62,0		22,2	11,1	2
	36	28,6	.-.		33,3	11,1	2
	48	46,4	7,1-85,8		33,3	11,1	3
	60	64,3	25,5- 103		44,4	22,2	4
Metastase	12	14,3	-12-40,2	9	22,2	11,1	1
	24	14,3	.-.		22,2	11,1	1
	36	14,3	.-.		33,3	11,1	1
	48	31,4	-5,1-67,9		33,3	11,1	2
	60	31,4	.-.		44,4	22,2	2
LK-Rezidiv	12	.	.-.	9	22,2	11,1	0
	24	.	.-.		33,3	11,1	0
	36	.	.-.		44,4	11,1	0
	48	.	.-.		55,6	11,1	0
	60	.	.-.		66,7	22,2	0
weiterer Tumor	12	,0	.-.	9	22,2	11,1	0
	24	,0	.-.		33,3	11,1	0
	36	,0	.-.		44,4	11,1	0
	48	,0	.-.		55,6	11,1	0
	60	,0	.-.		66,7	22,2	0
Alle Progredienten	12	14,3	-12-40,2	9	22,2	11,1	1
	24	28,6	-4,9-62,0		22,2	11,1	2
	36	28,6	.-.		33,3	11,1	2
	48	46,4	7,1-85,8		33,3	11,1	3
	60	64,3	25,5- 103		44,4	22,2	4

N = Anzahl der Fälle mit Vollremission  
 E = Anzahl der Ereignisse

**Überleben nach Progression**



Ereignis	beob. Überl.	rel. Überl.	95%-KI ±	N	zens. %
Lokalrezidiv	75,0	75,1	.	4	25,0
Metastase	,0	,0	.	2	,0
LK-Rezidiv	,0	,0	.	0	.
weiterer Tumor	,0	,0	.	1	,0
Alle Progredienten	60,0	61,0	.	5	20,0

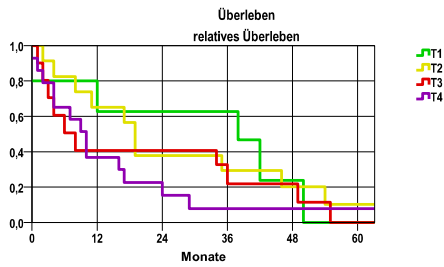
**medianes Überleben nach Progression**  
 Lokalrezidiv >2,0 Jahre  
 Metastase ,3 Jahre  
 LK-Rezidiv  
 weiterer Tumor  
 Alle Progredienten >2,0 Jahre

Diagnosejahre
2007 bis 2012

**5-Jahres-Überleben nach Primärtumorausbreitung**

T-Kategorie	beob. Überl.	rel. Überl.	95%-KI ±	N	zens. %
T1	,0	,0	,0	5	,0
T2	9,1	10,3	17,0	11	,0
T3	,0	,0	,0	10	,0
T4	7,1	7,8	.	14	,0

nur Ersterkrankungen



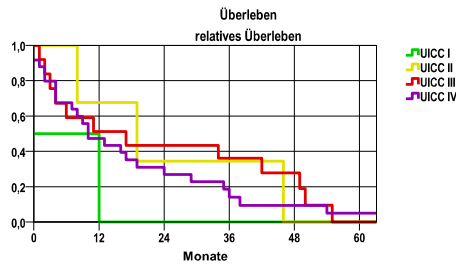
**mediane Überlebenszeit**

T1 3,1 Jahre  
 T2 1,5 Jahre  
 T3 ,5 Jahre  
 T4 ,8 Jahre

**5-Jahres-Überleben nach UICC-Tumorstadium**

UICC-Stadium	beob. Überl.	rel. Überl.	95%-KI ±	N	zens. %
UICC I	,0	,0	.	2	,0
UICC II	,0	,0	.	3	,0
UICC III	,0	,0	,0	12	,0
UICC IV	4,2	5,0	8,0	24	,0

nur Ersterkrankungen



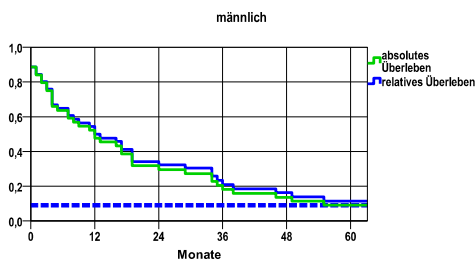
**mediane Überlebenszeit**

UICC I ,0 Jahre  
 UICC II 1,3 Jahre  
 UICC III 1,1 Jahre  
 UICC IV ,8 Jahre

**Überleben gesamt, männlich**

Jahr	beob. Überl.	rel. Überl.	95%-KI ±	N	zens. %
1	47,7	49,9	14,8	44	,0
2	29,5	32,3	13,5	.	,0
3	18,2	20,9	11,4	.	,0
4	13,6	16,4	10,1	.	,0
5	9,1	11,4	8,5	.	,0

nur Ersterkrankungen



**mediane Überlebenszeit**

1,0 Jahre

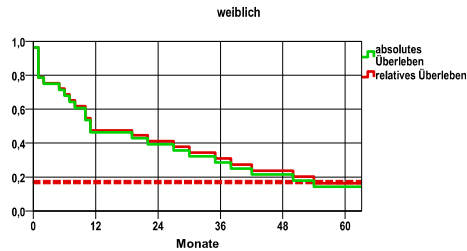
**Vergleichswert - - - , 5-Jahres-Überleben (%)**

RKI, BRD 2011-2012, mittlerer Wert, männlich 9,0

**weiblich**

Jahr	beob. Überl.	rel. Überl.	95%-KI ±	N	zens. %
1	46,4	47,5	18,5	28	,0
2	39,3	41,2	18,1	.	,0
3	28,6	30,9	16,7	.	,0
4	21,4	23,6	15,2	.	,0
5	14,3	16,3	13,0	.	,0

nur Ersterkrankungen



**mediane Überlebenszeit**

,9 Jahre

**Vergleichswert - - - , 5-Jahres-Überleben (%)**

RKI, BRD 2011-2012, mittlerer Wert, weiblich 17,0

verwendete Sterbetafel:
Sachsen 1995-2011