

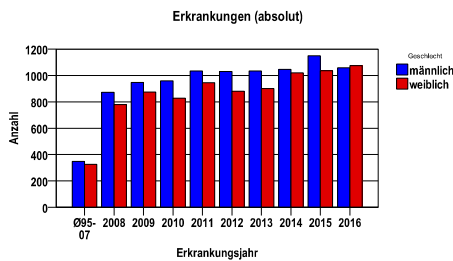
Sonstige bösartige Neubildungen der Haut (C44), Histologie M809x-811x

Durchschnittlich erfasste Erkrankungszahlen

Zeitraum	Geschlecht	N	rohe Rate	altersstandardisierte Rate (ESR)*	arithm. Alter Jahre	medianes Alter Jahre	Vergleich medianes Alter	Vergleichsquelle
2011 - 2015	männlich	5289	249,2	132,9	71,8	73,5	73,0	RKI, BRD 2014
	weiblich	4778	216,7	103,0	71,6	73,2	71,0	

* europastandardisierte Rate

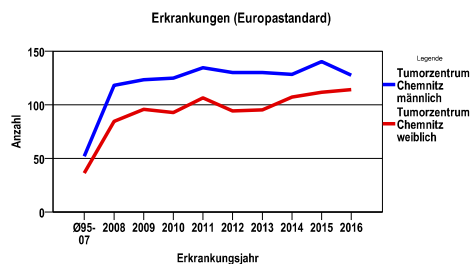
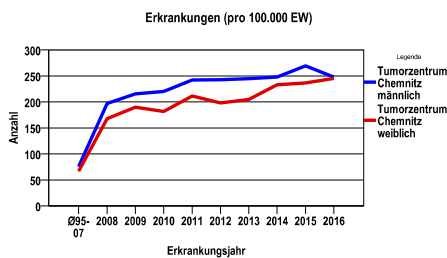
Anzahl Neuerkrankungen*



Absolute Neuerkrankungen und Neuerkrankungsraten je 100.000 Einwohner

Jahr	absolut männlich	absolut weiblich	Rohe Rate männlich	Rohe Rate weiblich	Stand. Rate männlich	Stand. Rate weiblich
2016	1057	1074	247,9	245,5	127,7	114,1
2015	1148	1035	269,3	236,5	140,4	111,7
2014	1045	1019	247,6	232,7	128,3	107,2
2013	1034	901	244,8	204,7	130,2	95,2
2012	1029	879	242,4	198,3	130,0	94,3
2011	1033	944	242,0	211,5	134,7	106,5
2010	959	828	219,9	181,7	124,8	92,7
2009	947	874	215,6	190,0	123,4	95,8
2008	872	779	196,9	167,5	118,2	84,7
Ø95-07	348	326	75,4	66,6	52,1	36,2

Stand. Rate = Europastandard



Vergleichswerte - - - ; - - -

GKR, NeueBL 2003-2004, männlich 55,0

GKR, NeueBL 2003-2004, weiblich 54,6

Vergleichswerte - - - ; - - -

GKR, NeueBL 2003-2004, männlich 43,6

GKR, NeueBL 2003-2004, weiblich 33,2

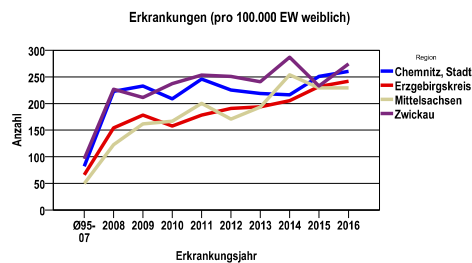
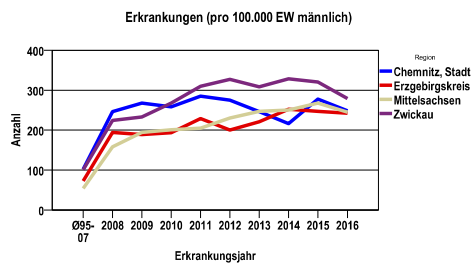
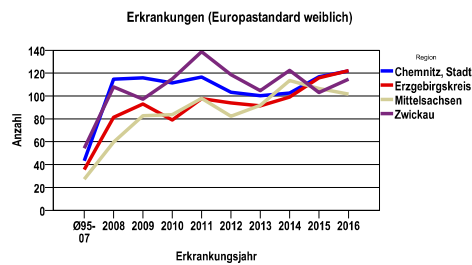
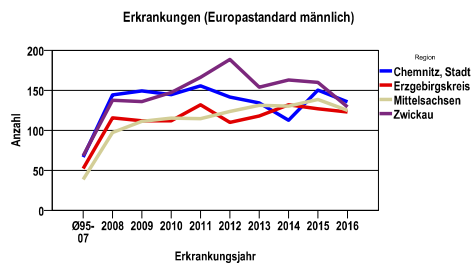
Sonstige bösartige Neubildungen der Haut (C44), Histologie M809x-811x

Zahl der Neuerkrankungen nach Stadt-/Landkreisen

Tumorzentrum Chemnitz	absolut männlich	absolut weiblich
	2016	2015	2014	2013	2012	2016	2015	2014	2013	2012
Chemnitz, Stadt	305	341	257	289	321	328	316	270	273	281
Erzgebirgskreis (anteilig 66,8%)	277	283	289	255	233	286	274	244	232	231
Mittelsachsen	380	415	387	384	361	361	361	401	308	274
Zwickau (anteilig 21,7%)	95	109	112	106	114	99	84	104	88	93

Neuerkrankungsrate nach Stadt-/Landkreisen (n/100.000 Einwohner), altersstandardisiert (ESR)

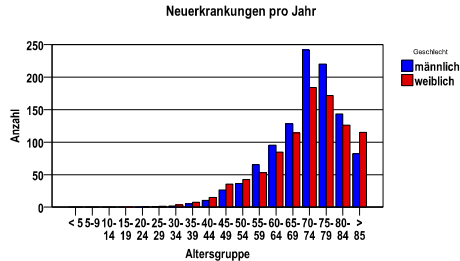
Region	Stand. Rate männlich	Stand. Rate weiblich
	2016	2015	2014	2013	2012	2016	2015	2014	2013	2012
Chemnitz, Stadt	135,4	150,2	112,6	134,3	141,4	121,9	116,8	102,7	100,2	103,3
Erzgebirgskreis	122,9	126,7	131,7	117,7	109,8	122,2	115,8	99,1	91,4	93,8
Mittelsachsen	124,8	138,5	130,2	131,2	123,7	101,6	106,5	113,5	91,9	82,2
Zwickau	129,1	159,7	163,0	153,9	188,4	114,6	103,1	122,4	104,6	118,6



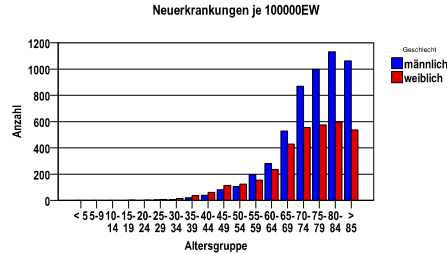
Sonstige bösartige Neubildungen der Haut (C44), Histologie M809x-811x

Diagnosejahre
2011 bis 2015

Neuerkrankungen/Jahr nach Altersgruppen



Neuerkrankungen/100.000 EW nach Altersgruppen

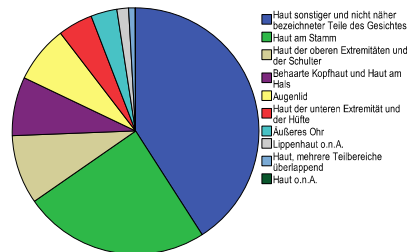


Häufigkeit der Tumorerkrankungen nach der Lokalisation (ICD-O)

ICD-O	Bezeichnung	m	%m	w	%w	ges.	%ges.
C44.3	Haut sonstiger und nicht näher bezeichneter Teile des Gesichtes	1973	37,3	2146	44,9	4119	40,9
C44.5	Haut am Stamm	1478	27,9	981	20,5	2459	24,4
C44.6	Haut der oberen Extremitäten und der Schulter	567	10,7	344	7,2	911	9,0
C44.4	Behaarte Kopfhaut und Haut am Hals	409	7,7	366	7,7	775	7,7
C44.1	Augenlid	320	6,1	435	9,1	755	7,5
C44.7	Haut der unteren Extremität und der Hüfte	180	3,4	278	5,8	458	4,5
C44.2	Außeres Ohr	272	5,1	74	1,5	346	3,4
C44.0	Lippenhaut o.n.A.	40	,8	112	2,3	152	1,5
C44.8	Haut, mehrere Teilbereiche überlappend	46	,9	40	,8	86	,9
C44.9	Haut o.n.A.	4	,1	2	,0	6	,1
	Gesamt	5289	52,5	4778	47,5	10067	.

Histologische Häufigkeitsverteilung

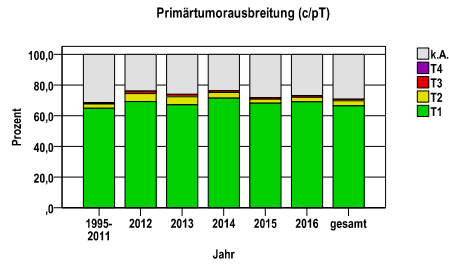
Bezeichnung	M-Code	N	%	% gesamt
Noduläres Basalzellkarzinom	8097/3	4732	47,0%	47,0%
Basalzellkarzinom o.n.A.	8090/3	3155	31,3%	31,3%
Multifokales oberflächliches Basalzellkarzinom	8091/3	1710	17,0%	17,0%
Infiltrierendes Basalzellkarzinom o.n.A.	8092/3	351	3,5%	3,5%
sonstige maligne Histologien		119	1,2%	1,2%
maligne Histologien gesamt		10067		100%



Sonstige bösartige Neubildungen der Haut (C44), Histologie M809x-811x

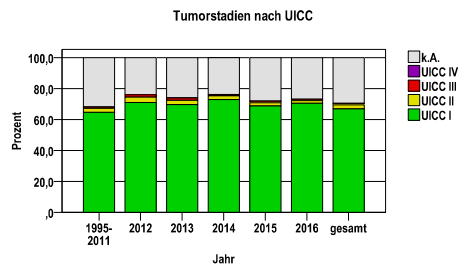
Primärtumorausbreitung (T)

Jahr	T1	T2	T3	T4	k.A.	gesamt
1995-2011	10374	449	100	57	5016	15996
2012	1323	98	30	0	457	1908
2013	1300	100	31	0	504	1935
2014	1478	75	20	0	491	2064
2015	1490	57	21	0	615	2183
2016	1472	65	19	0	575	2131
gesamt	17437	844	221	57	7658	26217
%	67	3	1	0	29	100



Tumorstadien nach UICC

Jahr	UICC I	UICC II	UICC III	UICC IV	k.A.	gesamt
1995-2011	10332	419	125	6	5114	15996
2012	1355	66	30	0	457	1908
2013	1347	54	30	0	504	1935
2014	1503	50	20	0	491	2064
2015	1502	45	21	0	615	2183
2016	1501	36	19	0	575	2131
gesamt	17540	670	245	6	7756	26217
%	67	3	1	0	30	100



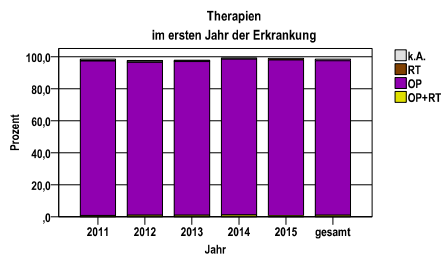
Sonstige bösartige Neubildungen der Haut (C44), Histologie M809x-811x

Diagnosejahre

2011 bis 2015

Therapien im ersten Jahr nach Diagnosenstellung

Jahr	OP+RT	OP	RT	k.A.	gesamt	OP %
2011	16	1908	5	17	1977	96,5
2012	17	1824	4	19	1908	95,6
2013	19	1858	2	15	1935	96,0
2014	23	2009	3	14	2064	97,3
2015	15	2124	2	20	2183	97,3
gesamt	90	9723	16	85	10067	96,6
%	1	97	0	1	100	.



RT = Strahlentherapie
OP = Operation

Operationen im ersten Jahr nach Diagnosenstellung

OPS	Anzahl	%	OPS-Schlüssel Version 2015
5-894	6726	67,6	Lokale Exzision von erkranktem Gewebe an Haut und Unterhaut
5-895	1629	16,4	Radikale und ausgedehnte Exzision von erkranktem Gewebe an Haut und Unterhaut
5-212	1369	13,8	Exzision und Destruktion von erkranktem Gewebe der Nase
5-091	681	6,8	Exzision und Destruktion von (erkranktem) Gewebe des Augenlides
5-181	428	4,3	Exzision und Destruktion von erkranktem Gewebe des äußeren Ohres
5-915	142	1,4	Destruktion von erkranktem Gewebe an Haut und Unterhaut
5-913	54	,5	Entfernung oberflächlicher Hautschichten
5-213	5	,1	Resektion der Nase
gesamt	9955	.	

gesamt = Anzahl der operierten Fälle (entspricht der OP-Anzahl der vorhergehende Tabelle); Mehrfachnennungen bei den OPS-Nummern sind pro Fall möglich; Prozentzahl bezieht sich auf den Anteil an den operierten Gesamtfällen

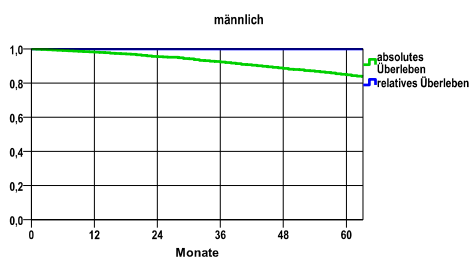
Sonstige bösartige Neubildungen der Haut (C44), Histologie M809x-811x

Diagnosejahre
2008 bis 2013

Gesamtüberleben, männlich

Jahr	beob. Überl.	rel. Überl.	95%-KI ±	N	zens. %
1	98,1	100,0	,4	4499	,0
2	95,5	100,0	,6	.	,0
3	92,4	100,0	,8	.	,0
4	88,6	100,0	,9	.	9,5
5	84,8	100,0	1,1	.	24,5

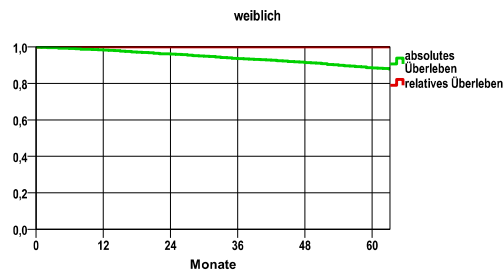
nur Ersterkrankungen



weiblich

Jahr	beob. Überl.	rel. Überl.	95%-KI ±	N	zens. %
1	98,3	100,0	,4	4247	,0
2	96,1	100,0	,6	.	,0
3	93,6	100,0	,7	.	,0
4	91,4	100,0	,8	.	9,9
5	88,4	100,0	1,0	.	25,0

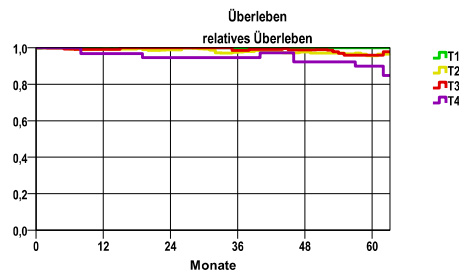
nur Ersterkrankungen



5-Jahres-Überleben nach Tumorgroße (m+w)

T-Kategorie	beob. Überl.	rel. Überl.	95%-KI ±	N	zens. %
T1	87,3	100,0	,9	6164	24,2
T2	74,3	95,6	4,6	362	21,5
T3	76,1	96,0	7,9	119	24,4
T4	68,8	89,9	22,7	16	,0

nur Ersterkrankungen



verwendete Sterbetafel:
Sachsen 1995-2011