

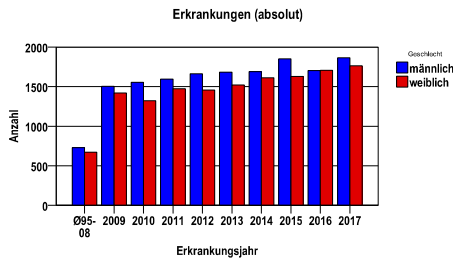
**EB Chemnitz-Zwickau (West Sachsen) Chemnitz, Stadt, Erzgebirgskreis, Mittelsachsen, Vogtlandkreis, Zwickau**  
**Sonstige bösartige Neubildungen der Haut (C44), Histologie M809x-811x**

**Durchschnittlich erfasste Erkrankungszahlen**

Zeitraum	Geschlecht	N	rohe Rate	altersstandardisierte Rate (ESR)*	arithm. Alter Jahre	medianes Alter Jahre	Vergleich medianes Alter	Vergleichsquelle
2012 - 2016	männlich	8586	239,1	124,3	72,0	73,7	73,0	RKI, BRD 2014
	weiblich	7919	211,1	99,1	71,5	73,3	71,0	

\* europastandardisierte Rate

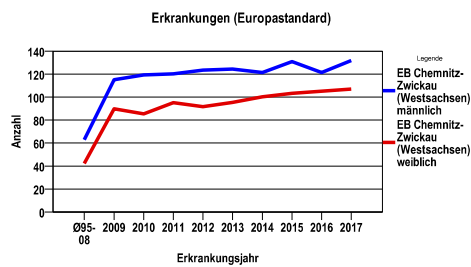
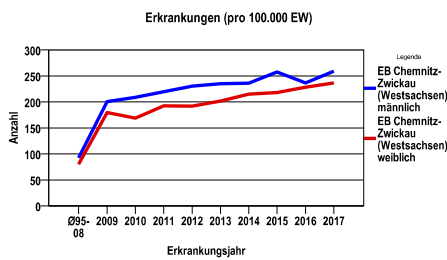
**Anzahl Neuerkrankungen\***



**Absolute Neuerkrankungen und Neuerkrankungsraten je 100.000 Einwohner**

Jahr	absolut männlich	absolut weiblich	Rohe Rate männlich	Rohe Rate weiblich	Stand. Rate männlich	Stand. Rate weiblich
2017	1863	1764	259,0	236,4	132,0	107,1
2016	1702	1705	236,6	228,5	121,4	105,3
2015	1852	1627	257,4	218,0	131,1	103,4
2014	1688	1610	236,2	215,1	121,4	100,4
2013	1683	1520	235,1	201,9	124,4	95,4
2012	1661	1457	230,5	191,8	123,6	91,7
2011	1593	1472	219,5	192,3	120,2	95,2
2010	1554	1322	209,0	168,9	119,3	85,3
2009	1504	1419	200,7	179,5	115,1	89,9
Ø95-08	729	672	92,6	80,0	62,8	42,2

Stand. Rate = Europastandard



**Vergleichswerte** - - - ; - - -

GKR, NeueBL 2003-2004, männlich	55,0
GKR, NeueBL 2003-2004, weiblich	54,6

**Vergleichswerte** - - - ; - - -

GKR, NeueBL 2003-2004, männlich	43,6
GKR, NeueBL 2003-2004, weiblich	33,2

**EB Chemnitz-Zwickau (Westsachsen) Chemnitz, Stadt, Erzgebirgskreis, Mittelsachsen, Vogtlandkreis, Zwickau**  
**Sonstige bösartige Neubildungen der Haut (C44), Histologie M809x-811x**

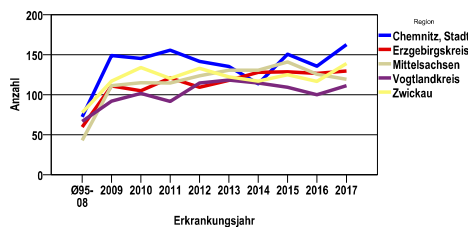
**Zahl der Neuerkrankungen nach Stadt-/Landkreisen**

EB Chemnitz-Zwickau (Westsachsen)	absolut männlich					absolut weiblich				
	2017	2016	2015	2014	2013	2017	2016	2015	2014	2013
Chemnitz, Stadt	385	305	342	258	290	352	328	316	271	273
Erzgebirgskreis	428	424	428	418	380	440	421	390	337	346
Mittelsachsen	364	382	421	388	383	322	363	365	404	309
Vogtlandkreis	266	230	256	255	252	239	223	212	227	251
Zwickau	420	361	405	369	378	411	370	344	371	341

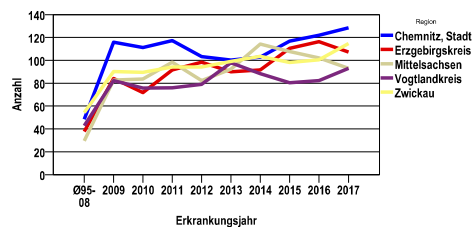
**Neuerkrankungsrate nach Stadt-/Landkreisen (n/100.000 Einwohner), altersstandardisiert (ESR)**

Region	Stand. Rate männlich					Stand. Rate weiblich				
	2017	2016	2015	2014	2013	2017	2016	2015	2014	2013
Chemnitz, Stadt	162,4	135,4	150,4	113,4	135,0	128,5	121,9	116,8	102,8	100,2
Erzgebirgskreis	129,3	126,5	128,6	127,7	117,8	107,2	116,2	110,4	91,7	89,9
Mittelsachsen	119,2	125,6	140,8	130,5	130,4	92,8	102,1	107,7	114,3	92,4
Vogtlandkreis	111,1	99,9	109,0	114,5	118,3	92,9	82,1	80,4	88,3	97,8
Zwickau	138,8	116,5	124,9	116,7	122,2	114,6	100,5	98,1	103,4	99,0

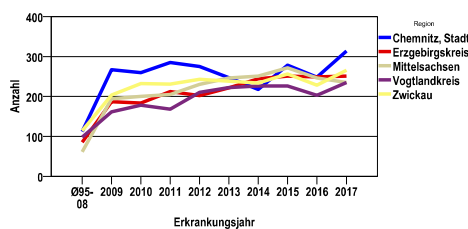
Erkrankungen (Europastandard männlich)



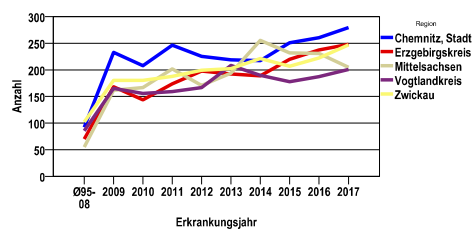
Erkrankungen (Europastandard weiblich)



Erkrankungen (pro 100.000 EW männlich)



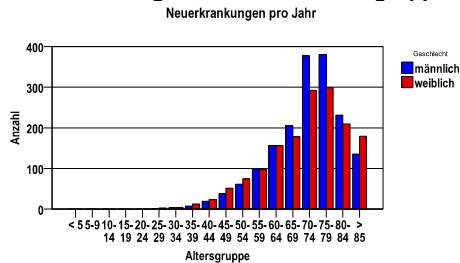
Erkrankungen (pro 100.000 EW weiblich)



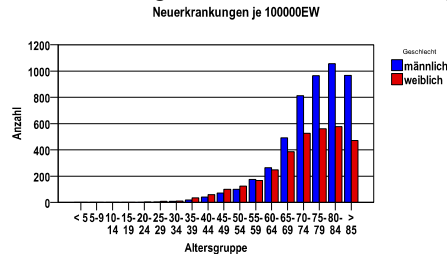
**EB Chemnitz-Zwickau (Westsachsen) Chemnitz, Stadt, Erzgebirgskreis, Mittelsachsen, Vogtlandkreis, Zwickau**  
**Sonstige bösartige Neubildungen der Haut (C44), Histologie M809x-811x**

<b>Diagnosejahre</b>
2012 bis 2016

**Neuerkrankungen/Jahr nach Altersgruppen**



**Neuerkrankungen/100.000 EW nach Altersgruppen**

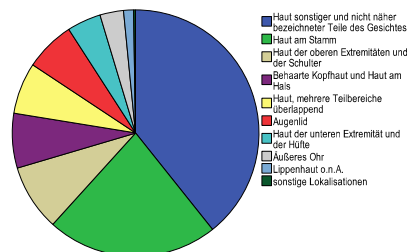


**Häufigkeit der Tumorerkrankungen nach der Lokalisation (ICD-O)**

ICD-O	Bezeichnung	m	%m	w	%w	ges.	%ges.
C44.3	Haut sonstiger und nicht näher bezeichneter Teile des Gesichtes	3062	35,7	3425	43,3	6487	39,3
C44.5	Haut am Stamm	2155	25,1	1545	19,5	3700	22,4
C44.6	Haut der oberen Extremitäten und der Schulter	879	10,2	554	7,0	1433	8,7
C44.4	Behaarte Kopfhaut und Haut am Hals	635	7,4	552	7,0	1187	7,2
C44.8	Haut, mehrere Teilbereiche überlappend	651	7,6	461	5,8	1112	6,7
C44.1	Augenlid	445	5,2	636	8,0	1081	6,5
C44.7	Haut der unteren Extremität und der Hüfte	272	3,2	464	5,9	736	4,5
C44.2	Äußeres Ohr	399	4,6	109	1,4	508	3,1
C44.0	Lippenhaut o.n.A.	66	,8	152	1,9	218	1,3
sonst.	sonstige Lokalisationen	22	,3	21	,3	43	,3
	<b>Gesamt</b>	<b>8586</b>	<b>52,0</b>	<b>7919</b>	<b>48,0</b>	<b>16505</b>	<b>.</b>

**Histologische Häufigkeitsverteilung**

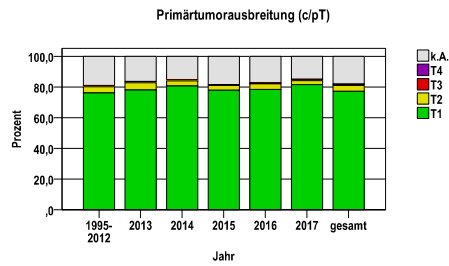
Bezeichnung	M-Code	N	%	% gesamt
Basalzellkarzinom o.n.A.	8090/3	6648	40,3%	40,3%
Noduläres Basalzellkarzinom	8097/3	6600	40,0%	40,0%
Multifokales oberflächliches Basalzellkarzinom	8091/3	2498	15,1%	15,1%
Infiltrierendes Basalzellkarzinom o.n.A.	8092/3	550	3,3%	3,3%
sonstige maligne Histologien		209	1,3%	1,3%
<b>maligne Histologien gesamt</b>		<b>16505</b>		<b>100%</b>



**EB Chemnitz-Zwickau (Westsachsen) Chemnitz, Stadt, Erzgebirgskreis, Mittelsachsen, Vogtlandkreis, Zwickau**  
**Sonstige bösartige Neubildungen der Haut (C44), Histologie M809x-811x**

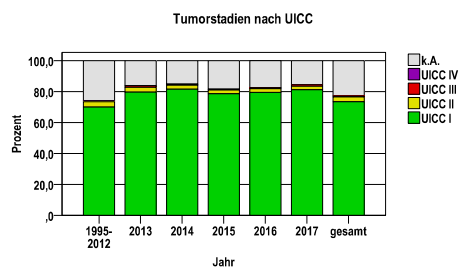
**Primärtumorausbreitung (T)**

Jahr	T1	T2	T3	T4	k.A.	gesamt
1995-2012	24083	1277	192	87	5946	31585
2013	2500	151	33	0	519	3203
2014	2663	109	22	1	503	3298
2015	2715	104	23	0	637	3479
2016	2676	122	22	0	587	3407
2017	2961	91	35	0	540	3627
gesamt	37598	1854	327	88	8732	48599
%	77	4	1	0	18	100



**Tumorstadien nach UICC**

Jahr	UICC I	UICC II	UICC III	UICC IV	k.A.	gesamt
1995-2012	22091	1073	193	8	8220	31585
2013	2551	98	32	0	522	3203
2014	2691	80	22	1	504	3298
2015	2733	83	23	0	640	3479
2016	2709	82	22	0	594	3407
2017	2944	84	33	0	566	3627
gesamt	35719	1500	325	9	11046	48599
%	73	3	1	0	23	100

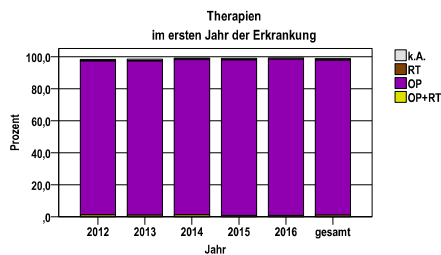


**Sonstige bösartige Neubildungen der Haut (C44), Histologie M809x-811x**

Diagnosejahre
2012 bis 2016

**Therapien im ersten Jahr nach Diagnosenstellung**

Jahr	OP+RT	OP	RT	k.A.	gesamt	OP %
2012	35	2999	5	25	3118	96,2
2013	28	3090	5	34	3203	96,5
2014	37	3203	7	26	3298	97,1
2015	25	3386	3	31	3479	97,3
2016	28	3326	4	27	3407	97,6
gesamt	153	16004	24	143	16505	97,0
%	1	97	0	1	100	.



RT = Strahlentherapie  
OP = Operation

**Operationen im ersten Jahr nach Diagnosenstellung**

OPS	Anzahl	%	OPS-Schlüssel Version 2015
5-894	11045	67,6	Lokale Exzision von erkranktem Gewebe an Haut und Unterhaut
5-212	2440	14,9	Exzision und Destruktion von erkranktem Gewebe der Nase
5-895	2404	14,7	Radikale und ausgedehnte Exzision von erkranktem Gewebe an Haut und Unterhaut
5-091	1030	6,3	Exzision und Destruktion von (erkranktem) Gewebe des Augenlides
5-181	634	3,9	Exzision und Destruktion von erkranktem Gewebe des äußeren Ohres
5-915	113	,7	Destruktion von erkranktem Gewebe an Haut und Unterhaut
5-913	62	,4	Entfernung oberflächlicher Hautschichten
5-213	12	,1	Resektion der Nase
5-919	4	,0	Operative Versorgung von Mehrfachtumoren an einer Lokalisation der Haut in einer Sitzung
gesamt	16332	.	

gesamt = Anzahl der operierten Fälle (entspricht der OP-Anzahl der vorhergehende Tabelle); Mehrfachnennungen bei den OPS-Nummern sind pro Fall möglich; Prozentzahl bezieht sich auf den Anteil an den operierten Gesamtfällen

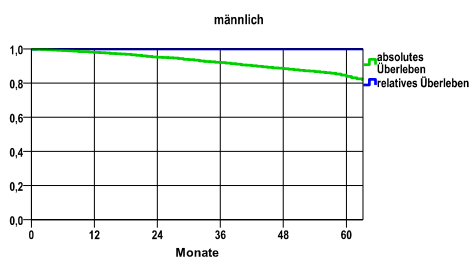
**EB Chemnitz-Zwickau (Westsachsen) Chemnitz, Stadt, Erzgebirgskreis, Mittelsachsen, Vogtlandkreis, Zwickau**  
**Sonstige bösartige Neubildungen der Haut (C44), Histologie M809x-811x**

<b>Diagnosejahre</b>
2008 bis 2013

**Gesamtüberleben, männlich**

Jahr	beob. Überl.	rel. Überl.	95%-KI ±	N	zens. %
1	98,0	100,0	,3	7265	,0
2	95,2	100,0	,5	.	,0
3	92,0	100,0	,6	.	,0
4	88,4	100,0	,7	.	,2
5	84,0	100,0	,9	.	51,3

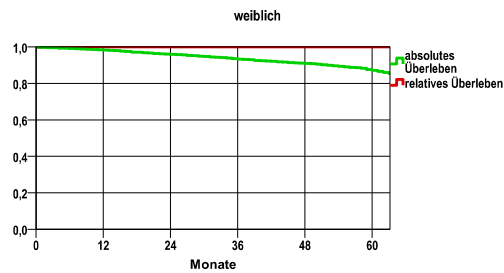
nur Ersterkrankungen



**weiblich**

Jahr	beob. Überl.	rel. Überl.	95%-KI ±	N	zens. %
1	98,2	100,0	,3	6945	,0
2	96,0	100,0	,5	.	,0
3	93,4	100,0	,6	.	,0
4	91,0	100,0	,7	.	,3
5	87,1	100,0	,9	.	60,1

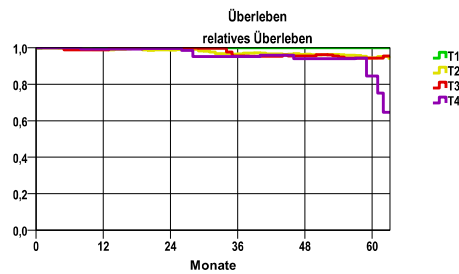
nur Ersterkrankungen



**5-Jahres-Überleben nach Tumorgroße (m+w)**

T-Kategorie	beob. Überl.	rel. Überl.	95%-KI ±	N	zens. %
T1	86,1	100,0	,7	11321	55,9
T2	73,0	94,5	3,8	567	46,7
T3	75,2	94,4	7,2	138	42,0
T4	66,7	84,5	21,0	28	42,9

nur Ersterkrankungen



<b>verwendete Sterbetafel:</b>
Sachsen 1995-2016