

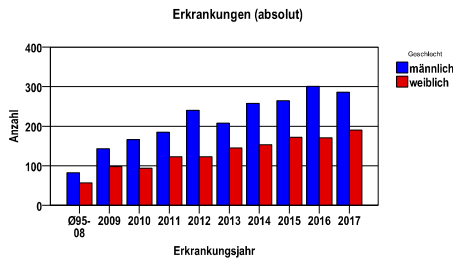
Sonstige bösartige Neubildungen der Haut (C44), außer Histologie M809x-811x

Durchschnittlich erfasste Erkrankungszahlen

Zeitraum	Geschlecht	N	rohe Rate	altersstandardisierte Rate (ESR)*	arithm. Alter Jahre	medianes Alter Jahre	Vergleich medianes Alter	Vergleichsquelle
2012 - 2016	männlich	1271	86,6	39,4	76,8	77,7	77,0	RKI, BRD 2014
	weiblich	764	49,1	16,1	78,7	79,6	79,0	

* europastandardisierte Rate

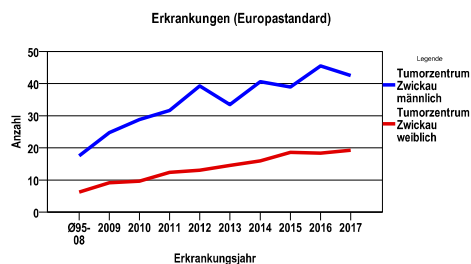
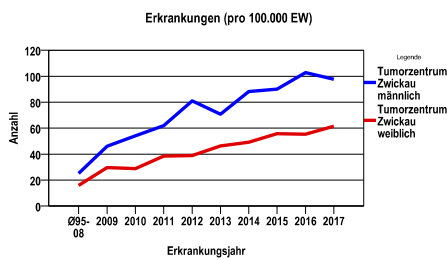
Anzahl Neuerkrankungen



Neuerkrankungsraten je 100.000 Einwohner

Jahr	absolut männlich	absolut weiblich	Rohe Rate männlich	Rohe Rate weiblich	Stand. Rate männlich	Stand. Rate weiblich
2017	286	190	97,6	61,6	42,5	19,3
2016	301	171	102,7	55,4	45,5	18,4
2015	264	172	90,1	55,7	39,0	18,6
2014	258	153	88,1	49,2	40,6	15,9
2013	208	145	70,8	46,4	33,5	14,6
2012	240	123	81,0	38,9	39,2	13,0
2011	185	123	61,9	38,5	31,7	12,3
2010	166	94	54,0	28,8	28,8	9,6
2009	143	98	46,1	29,6	24,7	9,1
Ø95-08	83	57	25,0	15,9	17,6	6,2

Stand. Rate = Europastandard



Vergleichswerte - - - ; - - -

GKR, NeueBL 2003-2004, männlich 14,9

GKR, NeueBL 2003-2004, weiblich 11,3

Vergleichswerte - - - ; - - -

GKR, NeueBL 2003-2004, männlich 12,8

GKR, NeueBL 2003-2004, weiblich 5,5

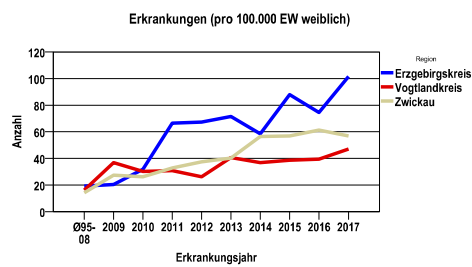
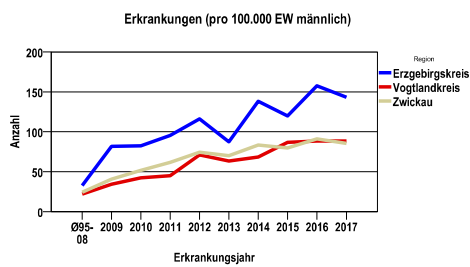
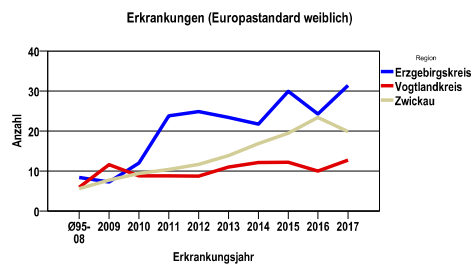
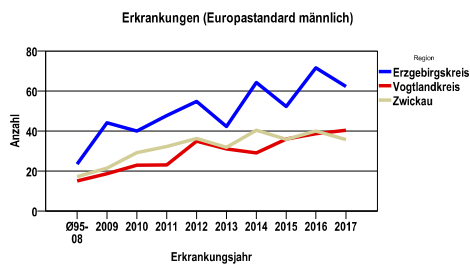
Sonstige bösartige Neubildungen der Haut (C44), außer Histologie M809x-811x

Zahl der Neuerkrankungen nach Stadt-/Landkreisen

Tumorzentrum Zwickau	absolut männlich	absolut weiblich
	2017	2016	2015	2014	2013	2017	2016	2015	2014	2013
Erzgebirgskreis (anteilig 33,2%)	80	88	67	78	49	60	44	52	35	43
Vogtlandkreis	100	100	98	77	72	56	47	46	44	49
Zwickau (anteilig 78,3%)	106	113	99	103	87	74	80	74	74	53

Neuerkrankungsrate nach Stadt-/Landkreisen (n/100.000 Einwohner), altersstandardisiert (ESR)

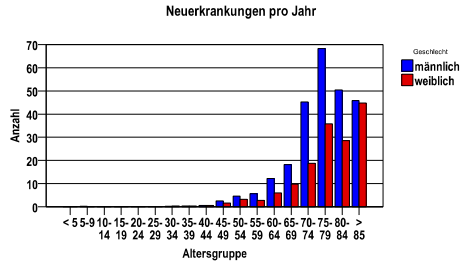
Region	Stand. Rate männlich	Stand. Rate weiblich
	2017	2016	2015	2014	2013	2017	2016	2015	2014	2013
Erzgebirgskreis	62,2	71,6	52,2	64,2	42,2	31,4	24,2	29,9	21,7	23,4
Vogtlandkreis	40,3	38,7	35,9	28,9	31,0	12,7	9,9	12,2	12,1	11,0
Zwickau	35,7	40,0	35,8	40,4	31,7	19,8	23,4	19,4	16,8	13,8



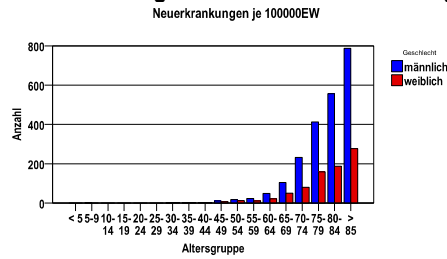
Sonstige bösartige Neubildungen der Haut (C44), außer Histologie M809x-811x

Diagnosejahre
2012 bis 2016

Neuerkrankungen/Jahr nach Altersgruppen



Neuerkrankungen/100.000 EW nach Altersgruppen

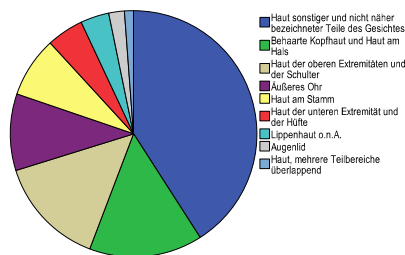


Häufigkeit der Tumorerkrankungen nach der Lokalisation (ICD-O)

ICD-O	Bezeichnung	m	%m	w	%w	ges.	%ges.
C44.3	Haut sonstiger und nicht näher bezeichneter Teile des Gesichtes	421	33,1	412	53,9	833	40,9
C44.4	Behaarte Kopfhaut und Haut am Hals	257	20,2	45	5,9	302	14,8
C44.6	Haut der oberen Extremitäten und der Schulter	163	12,8	130	17,0	293	14,4
C44.2	Außeres Ohr	190	14,9	15	2,0	205	10,1
C44.5	Haut am Stamm	107	8,4	55	7,2	162	8,0
C44.7	Haut der unteren Extremität und der Hüfte	51	4,0	47	6,2	98	4,8
C44.0	Lippenhaut o.n.A.	40	3,1	36	4,7	76	3,7
C44.1	Augenlid	21	1,7	21	2,7	42	2,1
C44.8	Haut, mehrere Teilbereiche überlappend	21	1,7	3	4	24	1,2
	Gesamt	1271	62,5	764	37,5	2035	.

Histologische Häufigkeitsverteilung

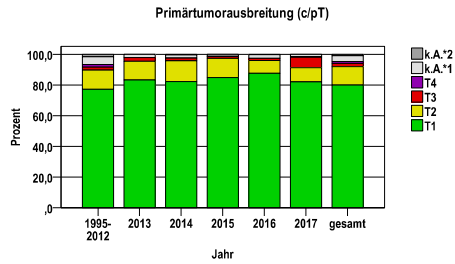
Bezeichnung	M-Code	N	%	% gesamt
in situ Histologien gesamt		1		0,0%
Verhornendes Plattenepithelkarzinom o.n.A.	8071/3	972	47,9%	47,8%
Plattenepithelkarzinom o.n.A.	8070/3	910	44,8%	44,7%
sonstige maligne Histologien		148	7,3%	7,3%
maligne Histologien gesamt		2030		99,8%
nicht histologisch gesichert		4		0,2%



Sonstige bösartige Neubildungen der Haut (C44), außer Histologie M809x-811x

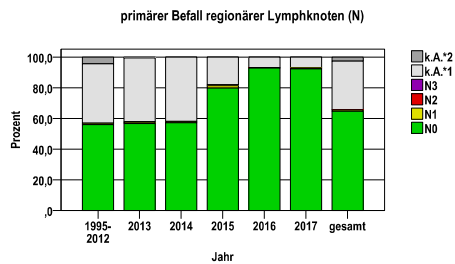
Primärtumorausbreitung (T)

Jahr	T1	T2	T3	T4	k.A.*1	k.A.*2	gesamt
1995-2012	2410	393	55	58	158	45	3119
2013	294	43	9	0	7	0	353
2014	338	56	7	0	9	1	411
2015	370	55	5	1	5	0	436
2016	414	39	7	0	11	1	472
2017	391	44	32	2	7	0	476
gesamt	4217	630	115	61	197	47	5267
%	80	12	2	1	4	1	100



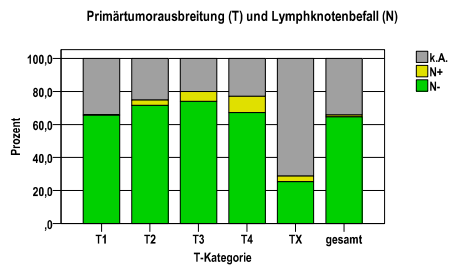
primärer Befall der regionären Lymphknoten (N)

Jahr	N0	N1	N2	N3	k.A.*1	k.A.*2	gesamt
1995-2012	1745	26	2	1	1209	136	3119
2013	200	3	1	0	147	2	353
2014	235	4	0	0	172	0	411
2015	348	7	2	0	79	0	436
2016	438	0	2	0	32	0	472
2017	440	3	0	1	32	0	476
gesamt	3406	43	7	2	1671	138	5267
%	65	1	0	0	32	3	100



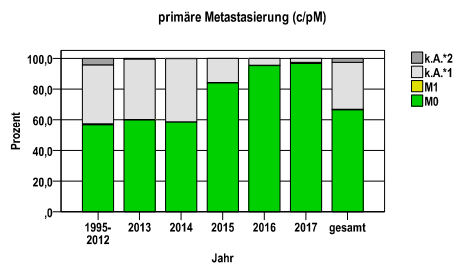
Primärtumorausbreitung (T) und Lymphknotenbefall (N)

T-Kategorie	N-	N+	k.A.	gesamt	N+ %
T1	2767	11	1439	4217	,3
T2	451	20	159	630	3,2
T3	85	7	23	115	6,1
T4	41	6	14	61	9,8
TX	62	8	174	244	3,3
gesamt	3406	52	1809	5267	1,0
%	65	1	34	100	.



primäre Metastasierung (M)

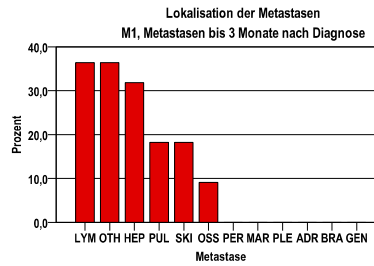
Jahr	M0	M1	k.A.*1	k.A.*2	gesamt
1995-2012	1769	13	1203	134	3119
2013	211	1	139	2	353
2014	240	0	170	1	411
2015	366	1	69	0	436
2016	450	1	21	0	472
2017	460	4	12	0	476
gesamt	3496	20	1614	137	5267
%	66	0	31	3	100



Sonstige bösartige Neubildungen der Haut (C44), außer Histologie M809x-811x

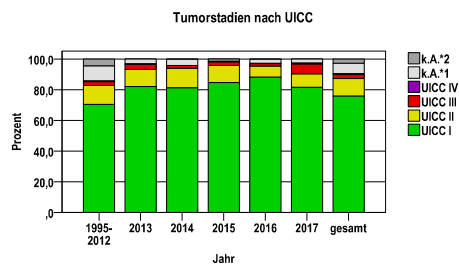
primäre Metastasen

Metastase	Anzahl	Prozent	Gesamt N
LYM	8	36,4	22
OTH	8	36,4	.
HEP	7	31,8	.
PUL	4	18,2	.
SKI	4	18,2	.
OSS	2	9,1	.
PER	0	,0	.
MAR	0	,0	.
PLE	0	,0	.
ADR	0	,0	.
BRA	0	,0	.
GEN	0	,0	.



Tumorstadien nach UICC

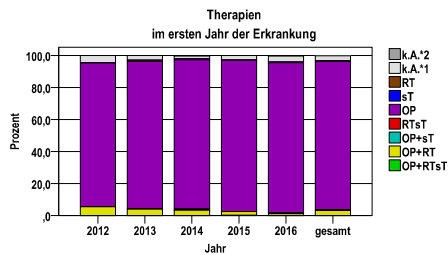
Jahr	UICC I	UICC II	UICC III	UICC IV	k.A.*1	k.A.*2	gesamt	UICC IV %
1995-2012	2197	385	78	14	302	143	3119	,4
2013	290	39	12	1	11	0	353	,3
2014	334	52	8	0	16	1	411	,0
2015	369	49	10	2	6	0	436	,5
2016	416	34	8	1	12	1	472	,2
2017	388	42	30	4	12	0	476	,8
gesamt	3994	601	146	22	359	145	5267	,4
%	76	11	3	0	7	3	100	.



Sonstige bösartige Neubildungen der Haut (C44), außer Histologie M809x-811x

Therapien im ersten Jahr nach Diagnosenstellung*

Jahr	OP+RTsT	OP+RT	OP+sT	RTsT	OP	sT	RT	k.A.*1	k.A.*2	gesamt	OP %
2012	0	20	0	0	326	0	0	17	0	363	89,8
2013	0	14	1	0	325	0	3	10	0	353	92,1
2014	0	14	2	1	383	1	2	7	1	411	93,2
2015	1	10	0	0	412	0	1	12	0	436	94,5
2016	0	6	2	0	443	1	1	18	1	472	93,9
gesamt	1	64	5	1	1889	2	7	64	2	2035	92,8
%	0	3	0	0	93	0	0	3	0	100	.



sT = systemische Therapie
RT = Strahlentherapie
OP = Operation

Diagnosejahre

2012 bis 2016

Operationen im ersten Jahr nach Diagnosenstellung*

OPS	Anzahl	%	OPS-Schlüssel Version 2015
5-894	1363	69,6	Lokale Exzision von erkranktem Gewebe an Haut und Unterhaut
5-895	332	16,9	Radikale und ausgedehnte Exzision von erkranktem Gewebe an Haut und Unterhaut
5-181	183	9,3	Exzision und Destruktion von erkranktem Gewebe des äußeren Ohres
5-212	128	6,5	Exzision und Destruktion von erkranktem Gewebe der Nase
5-091	34	1,7	Exzision und Destruktion von (erkranktem) Gewebe des Augenlides
5-213	2	,1	Resektion der Nase
5-913	1	,1	Entfernung oberflächlicher Hautschichten
5-915	1	,1	Destruktion von erkranktem Gewebe an Haut und Unterhaut
gesamt	1959	.	

gesamt = Anzahl der operierten Fälle (entspricht der OP-Anzahl der vorhergehende Tabelle); Mehrfachnennungen bei den OPS-Nummern sind pro Fall möglich; Prozentzahl bezieht sich auf den Anteil an den operierten Gesamtfällen

Systemische Therapien im ersten Jahr nach Diagnosenstellung*

Beschreibung	Typ	Anzahl	%
Carboplatin, Etoposid	C	1	11,1
Cisplatin, Fluorouracil	C	1	11,1
Carboplatin, Fluorouracil	C	1	11,1
Fluorouracil, Mitomycin	C	1	11,1
Cisplatin, Etoposid	C	1	11,1
Medikament o. n. A.	C	1	11,1
Imiquimod	I	2	22,2
Cetuximab	I	1	11,1
gesamt Anzahl der Fälle		9	.

Protokolltyp:
CM – Monochemoth.
CP – Polychemoth.
C – Chemotherapie o.n.A.
IC – Immun-/Chemoth.
H – Hormontherapie
I – Immuntherapie
IU – unspezif. Immunth.
IS – spezif. Immunth.

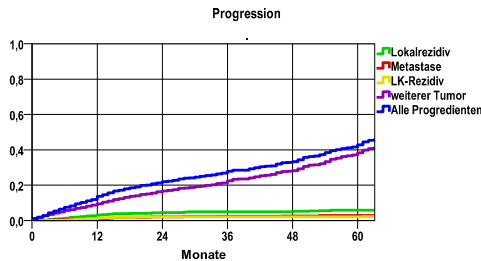
gesamt = Anzahl der therapierten Fälle; Mehrfachnennungen von Therapien sind pro Fall möglich; Prozentzahl bezieht sich auf den Anteil an den systemisch therapierten Gesamtfällen

*Bei Eintritt eines Rezidivs werden weitere Therapien nicht ausgewiesen.

Sonstige bösartige Neubildungen der Haut (C44), außer Histologie M809x-811x

Diagnosejahre
2008 bis 2013

Progression



mediane ereignisfreie Zeit

Lokalrezidiv	>5,0 Jahre
Metastase	>5,0 Jahre
LK-Rezidiv	>5,0 Jahre
weiterer Tumor	>5,0 Jahre
Alle Progredienten	>5,0 Jahre

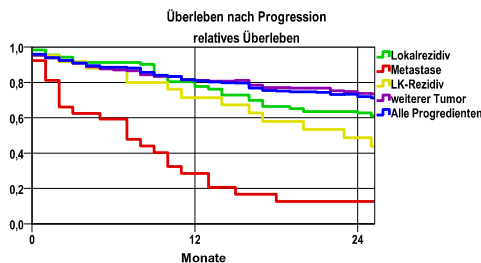
Progression setzt Vollremission voraus.

Ereignis	Monate	%	95%CI	N	zens. +↑ %	zens. %	E
Lokalrezidiv	12	3,2	2,1- 4,2	1149	9,9	3,9	34
	24	4,5	3,2- 5,8		22,6	8,7	47
	36	5,0	3,7- 6,3		36,1	14,8	51
	48	5,2	3,8- 6,6		51,4	24,5	52
	60	5,8	4,3- 7,4		63,7	30,7	55
Metastase	12	1,1	,5- 1,7	1149	10,4	3,9	12
	24	2,0	1,2- 2,9		23,1	8,8	21
	36	2,4	1,4- 3,3		37,1	15,0	24
	48	2,6	1,6- 3,6		52,7	24,7	25
	60	2,8	1,7- 3,9		65,9	31,3	26
LK-Rezidiv	12	1,5	,8- 2,2	1149	10,6	3,9	16
	24	2,0	1,2- 2,9		23,7	8,8	21
	36	2,0	. - .		37,8	15,0	21
	48	2,0	. - .		53,4	24,6	21
	60	2,0	. - .		66,6	31,2	21
weiterer Tumor	12	9,5	7,8-11,3	1149	8,8	3,6	104
	24	16,7	14,5-19,0		20,3	8,0	175
	36	22,5	19,8-25,1		31,1	13,3	221
	48	28,2	25,2-31,3		43,1	20,5	258
	60	38,3	34,6-42,0		51,5	24,8	307
Alle Progredienten	12	13,7	11,6-15,7	1149	8,5	3,6	149
	24	22,0	19,5-24,5		18,8	7,9	231
	36	27,8	25,0-30,7		28,6	13,1	279
	48	33,4	30,2-36,5		39,9	20,2	315
	60	42,8	39,1-46,5		47,6	24,2	362

N = Anzahl der Fälle mit Vollremission

E = Anzahl der Ereignisse

Überleben nach Progression



Ereignis	beob. Überl.	rel. Überl.	95%-KI ±	N	zens. %
Lokalrezidiv	55,4	62,8	12,8	60	5,0
Metastase	11,5	12,7	12,3	26	,0
LK-Rezidiv	43,5	48,8	21,2	22	4,5
weiterer Tumor	65,6	73,7	5,1	370	17,3
Alle Progredienten	63,9	72,0	4,8	424	14,9

medianes Überleben nach Progression

Lokalrezidiv	>2,0 Jahre
Metastase	,6 Jahre
LK-Rezidiv	1,9 Jahre
weiterer Tumor	>2,0 Jahre
Alle Progredienten	>2,0 Jahre

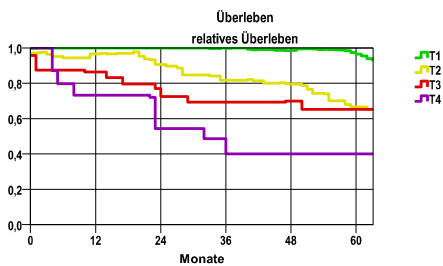
Sonstige bösartige Neubildungen der Haut (C44), außer Histologie M809x-811x

Diagnosejahre
2008 bis 2013

5-Jahres-Überleben nach Primärtumorausbreitung

T-Kategorie	beob. Überl.	rel. Überl.	95%-KI ±	N	zens. %
T1	70,8	96,5	3,3	800	40,9
T2	44,6	66,6	9,7	107	20,6
T3	52,2	65,3	20,4	23	26,1
T4	30,8	40,0	.	13	,0

nur Ersterkrankungen



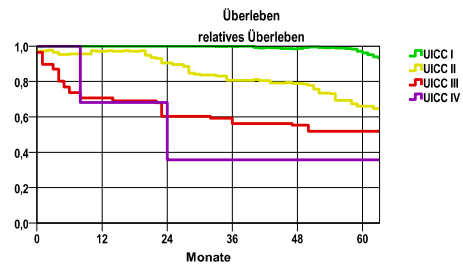
mediane Überlebenszeit

T1 >5,0 Jahre
 T2 >5,0 Jahre
 T3 >5,0 Jahre
 T4 2,5 Jahre

5-Jahres-Überleben nach UICC-Tumorstadium

UICC-Stadium	beob. Überl.	rel. Überl.	95%-KI ±	N	zens. %
UICC I	70,4	96,2	3,4	775	40,5
UICC II	43,9	66,1	9,5	109	19,3
UICC III	39,3	51,9	18,1	28	21,4
UICC IV	33,3	35,7	.	3	,0

nur Ersterkrankungen



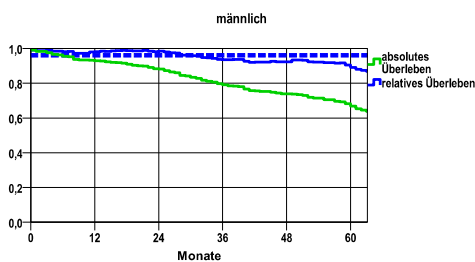
mediane Überlebenszeit

UICC I >5,0 Jahre
 UICC II >5,0 Jahre
 UICC III >5,0 Jahre
 UICC IV 1,6 Jahre

Überleben gesamt, männlich

Jahr	beob. Überl.	rel. Überl.	95%-KI ±	N	zens. %
1	93,0	98,2	2,2	541	,0
2	88,2	98,4	2,7	.	,0
3	79,1	93,5	3,4	.	,0
4	73,9	92,3	3,7	.	,2
5	66,8	89,1	4,2	.	35,3

nur Ersterkrankungen



mediane Überlebenszeit

>5,0 Jahre

Vergleichswert - - - - , 5-Jahres-Überleben (%)

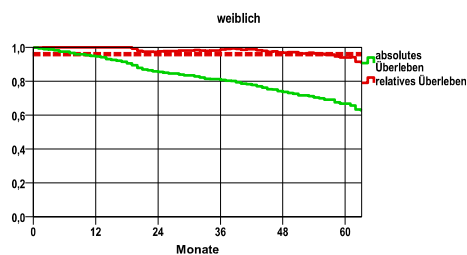
RKI, BRD 2013-2014, mittlerer Wert, männlich 96,0

verwendete Sterbetafel:
Sachsen 1995-2016

weiblich

Jahr	beob. Überl.	rel. Überl.	95%-KI ±	N	zens. %
1	94,6	100,0	2,1	442	,0
2	85,5	97,5	3,3	.	,0
3	80,8	98,7	3,7	.	,0
4	73,8	96,9	4,1	.	,7
5	66,7	94,0	4,6	.	41,0

nur Ersterkrankungen



mediane Überlebenszeit

>5,0 Jahre

Vergleichswert - - - - , 5-Jahres-Überleben (%)

RKI, BRD 2013-2014, mittlerer Wert, weiblich 96,0