

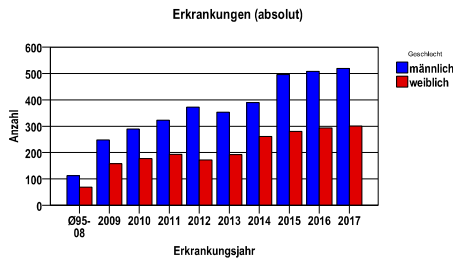
Sonstige bösartige Neubildungen der Haut (C44), außer Histologie M809x-811x

Durchschnittlich erfasste Erkrankungszahlen

Zeitraum	Geschlecht	N	rohe Rate	altersstandardisierte Rate (ESR)*	arithm. Alter Jahre	medianes Alter Jahre	Vergleich medianes Alter	Vergleichsquelle
2012 - 2016	männlich	2119	99,8	45,9	77,8	78,5	77,0	RKI, BRD 2014
	weiblich	1198	54,6	17,6	79,6	81,4	79,0	

\* europastandardisierte Rate

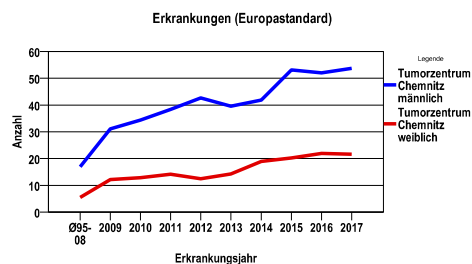
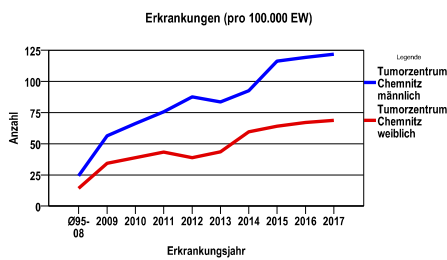
Anzahl Neuerkrankungen



Neuerkrankungsraten je 100.000 Einwohner

Jahr	absolut männlich	absolut weiblich	Rohe Rate männlich	Rohe Rate weiblich	Stand. Rate männlich	Stand. Rate weiblich
2017	519	301	121,7	68,8	53,7	21,6
2016	508	293	119,2	67,0	52,0	21,9
2015	496	280	116,3	64,0	53,1	20,2
2014	390	261	92,4	59,6	41,9	18,9
2013	353	192	83,6	43,6	39,6	14,3
2012	372	172	87,6	38,8	42,7	12,5
2011	323	193	75,7	43,2	38,4	14,2
2010	289	177	66,3	38,8	34,4	12,8
2009	248	158	56,5	34,4	31,1	12,1
Ø95-08	112	69	24,3	14,2	16,9	5,5

Stand. Rate = Europastandard



Vergleichswerte

GKR, NeueBL 2003-2004, männlich 14,9

GKR, NeueBL 2003-2004, weiblich 11,3

Vergleichswerte

GKR, NeueBL 2003-2004, männlich 12,8

GKR, NeueBL 2003-2004, weiblich 5,5

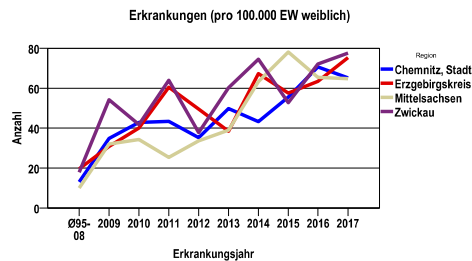
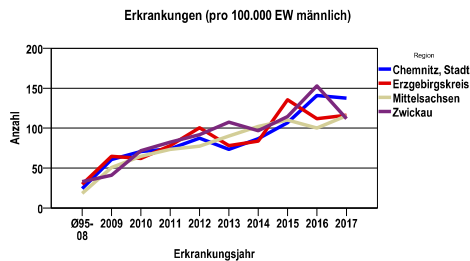
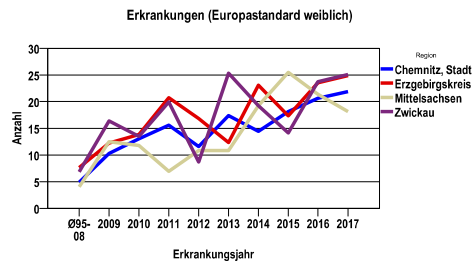
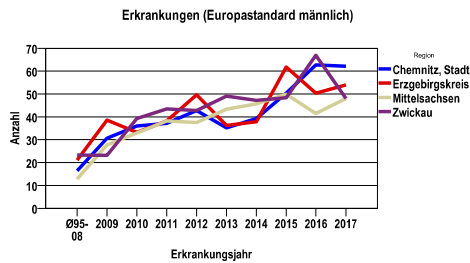
**Sonstige bösartige Neubildungen der Haut (C44), außer Histologie M809x-811x**

**Zahl der Neuerkrankungen nach Stadt-/Landkreisen**

Tumorzentrum Chemnitz	absolut männlich	.	.	.	.	absolut weiblich	.	.	.	.
	2017	2016	2015	2014	2013	2017	2016	2015	2014	2013
Chemnitz, Stadt	169	173	131	103	86	82	89	70	54	62
Erzgebirgskreis (anteilig 66,8%)	133	128	155	96	90	89	75	68	80	46
Mittelsachsen	179	155	171	158	140	102	103	123	100	62
Zwickau (anteilig 21,7%)	38	52	39	33	37	28	26	19	27	22

**Neuerkrankungsrate nach Stadt-/Landkreisen (n/100.000 Einwohner), altersstandardisiert (ESR)**

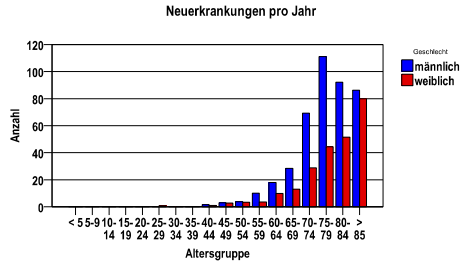
Region	Stand. Rate männlich	.	.	.	.	Stand. Rate weiblich	.	.	.	.
	2017	2016	2015	2014	2013	2017	2016	2015	2014	2013
Chemnitz, Stadt	62,2	62,7	50,3	39,2	35,2	21,9	20,6	18,1	14,4	17,4
Erzgebirgskreis	53,9	50,4	61,8	37,8	36,2	24,9	23,5	17,3	23,1	12,3
Mittelsachsen	48,0	41,5	49,9	45,7	43,3	18,1	21,4	25,5	19,2	10,8
Zwickau	48,0	66,9	48,4	47,2	49,0	25,1	23,7	14,1	19,2	25,3



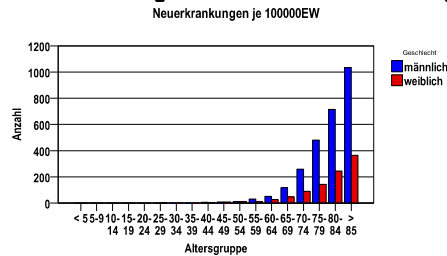
**Sonstige bösartige Neubildungen der Haut (C44), außer Histologie M809x-811x**

<b>Diagnosejahre</b>
2012 bis 2016

**Neuerkrankungen/Jahr nach Altersgruppen**



**Neuerkrankungen/100.000 EW nach Altersgruppen**

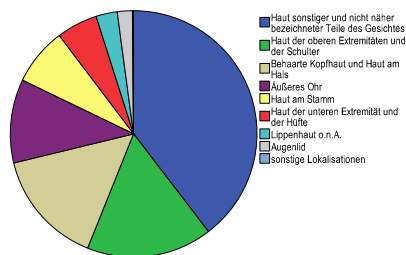


**Häufigkeit der Tumorerkrankungen nach der Lokalisation (ICD-O)**

ICD-O	Bezeichnung	m	%m	w	%w	ges.	%ges.
C44.3	Haut sonstiger und nicht näher bezeichneter Teile des Gesichtes	721	34,0	593	49,5	1314	39,6
C44.6	Haut der oberen Extremitäten und der Schulter	329	15,5	218	18,2	547	16,5
C44.4	Behaarte Kopfhaut und Haut am Hals	423	20,0	78	6,5	501	15,1
C44.2	Außeres Ohr	335	15,8	29	2,4	364	11,0
C44.5	Haut am Stamm	152	7,2	97	8,1	249	7,5
C44.7	Haut der unteren Extremität und der Hüfte	71	3,4	108	9,0	179	5,4
C44.0	Lippenhaut o.n.A.	56	2,6	36	3,0	92	2,8
C44.1	Augenlid	29	1,4	37	3,1	66	2,0
sonst.	sonstige Lokalisationen	3	,1	2	,2	5	,2
	<b>Gesamt</b>	<b>2119</b>	<b>63,9</b>	<b>1198</b>	<b>36,1</b>	<b>3317</b>	<b>.</b>

**Histologische Häufigkeitsverteilung**

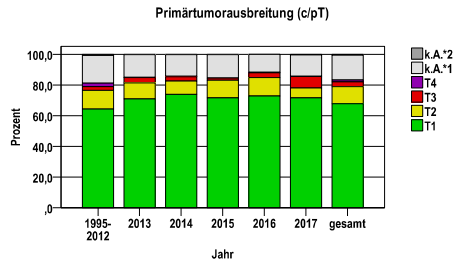
Bezeichnung	M-Code	N	%	% gesamt
Verhornendes Plattenepithelkarzinom o.n.A.	8071/3	1873	56,6%	56,5%
Plattenepithelkarzinom o.n.A.	8070/3	1212	36,6%	36,5%
sonstige maligne Histologien		225	6,8%	6,8%
maligne Histologien gesamt		3310		99,8%
nicht histologisch gesichert		7		0,2%



**Sonstige bösartige Neubildungen der Haut (C44), außer Histologie M809x-811x**

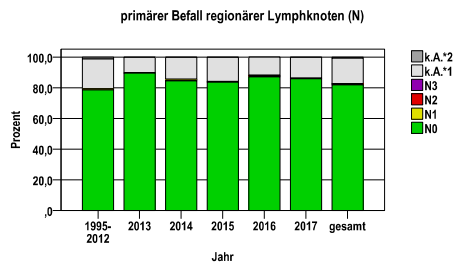
**Primärtumorausbreitung (T)**

Jahr	T1	T2	T3	T4	k.A.*1	k.A.*2	gesamt
1995-2012	2876	547	112	97	812	27	4471
2013	387	57	19	1	80	1	545
2014	481	57	18	3	91	1	651
2015	557	89	10	1	118	1	776
2016	584	96	26	2	93	0	801
2017	588	53	61	1	114	3	820
gesamt	5473	899	246	105	1308	33	8064
%	68	11	3	1	16	0	100



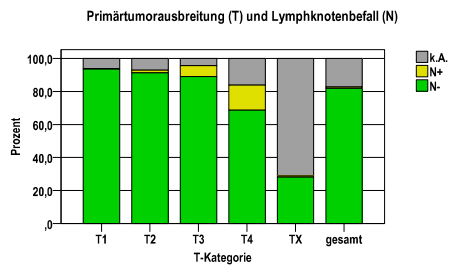
**primärer Befall der regionären Lymphknoten (N)**

Jahr	N0	N1	N2	N3	k.A.*1	k.A.*2	gesamt
1995-2012	3516	35	4	2	859	55	4471
2013	488	1	0	0	55	1	545
2014	550	5	2	0	93	1	651
2015	649	2	1	1	122	1	776
2016	698	4	4	0	95	0	801
2017	704	2	1	0	111	2	820
gesamt	6605	49	12	3	1335	60	8064
%	82	1	0	0	17	1	100



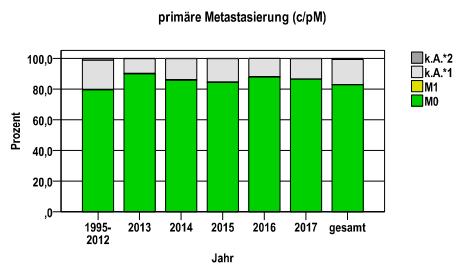
**Primärtumorausbreitung (T) und Lymphknotenbefall (N)**

T-Kategorie	N-	N+	k.A.	gesamt	N+ %
T1	5117	8	348	5473	,1
T2	820	14	65	899	1,6
T3	219	16	11	246	6,5
T4	72	16	17	105	15,2
TX	377	10	954	1341	,7
gesamt	6605	64	1395	8064	,8
%	82	1	17	100	.



**primäre Metastasierung (M)**

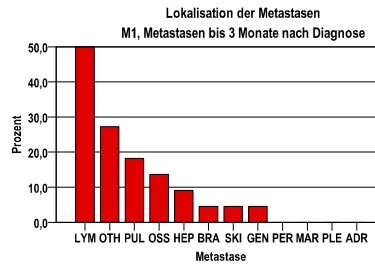
Jahr	M0	M1	k.A.*1	k.A.*2	gesamt
1995-2012	3557	11	848	55	4471
2013	490	2	52	1	545
2014	558	2	90	1	651
2015	655	1	119	1	776
2016	704	2	95	0	801
2017	709	0	109	2	820
gesamt	6673	18	1313	60	8064
%	83	0	16	1	100



**Sonstige bösartige Neubildungen der Haut (C44), außer Histologie M809x-811x**

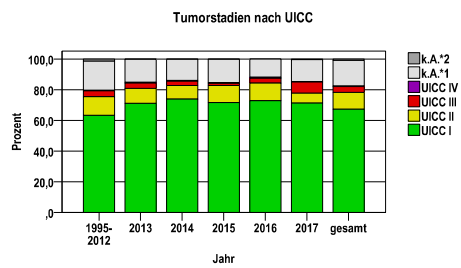
**primäre Metastasen**

Metastase	Anzahl	Prozent	Gesamt N
LYM	11	50,0	22
OTH	6	27,3	.
PUL	4	18,2	.
OSS	3	13,6	.
HEP	2	9,1	.
BRA	1	4,5	.
SKI	1	4,5	.
GEN	1	4,5	.
PER	0	,0	.
MAR	0	,0	.
PLE	0	,0	.
ADR	0	,0	.



**Tumorstadien nach UICC**

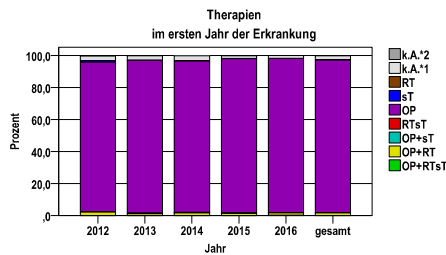
Jahr	UICC I	UICC II	UICC III	UICC IV	k.A.*1	k.A.*2	gesamt	UICC IV %
1995-2012	2828	549	169	16	850	59	4471	,4
2013	388	53	19	3	81	1	545	,6
2014	481	58	18	4	89	1	651	,6
2015	556	87	10	4	118	1	776	,5
2016	583	92	26	6	94	0	801	,7
2017	585	53	60	2	117	3	820	,2
gesamt	5421	892	302	35	1349	65	8064	,4
%	67	11	4	0	17	1	100	.



**Sonstige bösartige Neubildungen der Haut (C44), außer Histologie M809x-811x**

**Therapien im ersten Jahr nach Diagnosenstellung\***

Jahr	OP+RTsT	OP+RT	OP+sT	RTsT	OP	sT	RT	k.A.*1	k.A.*2	gesamt	OP %
2012	0	12	0	0	510	5	0	15	2	544	93,8
2013	0	7	1	0	521	0	0	15	1	545	95,6
2014	0	11	1	1	615	1	1	20	1	651	94,5
2015	0	11	2	1	747	0	1	13	1	776	96,3
2016	1	13	1	0	771	1	0	14	0	801	96,3
gesamt	1	54	5	2	3164	7	2	77	5	3317	95,4
%	0	2	0	0	95	0	0	2	0	100	.



sT = systemische Therapie  
RT = Strahlentherapie  
OP = Operation

Diagnosejahre
2012 bis 2016

**Operationen im ersten Jahr nach Diagnosenstellung\***

OPS	Anzahl	%	OPS-Schlüssel Version 2015
5-894	1906	59,1	Lokale Exzision von erkranktem Gewebe an Haut und Unterhaut
5-895	1042	32,3	Radikale und ausgedehnte Exzision von erkranktem Gewebe an Haut und Unterhaut
5-181	333	10,3	Exzision und Destruktion von erkranktem Gewebe des äußeren Ohres
5-212	176	5,5	Exzision und Destruktion von erkranktem Gewebe der Nase
5-091	60	1,9	Exzision und Destruktion von (erkranktem) Gewebe des Augenlides
5-913	13	4	Entfernung oberflächlicher Hautschichten
5-915	7	2	Destruktion von erkranktem Gewebe an Haut und Unterhaut
5-213	4	1	Resektion der Nase
gesamt	3224	.	

gesamt = Anzahl der operierten Fälle (entspricht der OP-Anzahl der vorhergehende Tabelle); Mehrfachnennungen bei den OPS-Nummern sind pro Fall möglich; Prozentzahl bezieht sich auf den Anteil an den operierten Gesamtfällen

**Systemische Therapien im ersten Jahr nach Diagnosenstellung\***

Beschreibung	Typ	Anzahl	%
Fluorouracil	C	4	26,7
Medikament o. n. A.	C	2	13,3
Carboplatin, Etoposid	C	1	6,7
Cisplatin	C	1	6,7
Docetaxel	C	1	6,7
Cisplatin, Fluorouracil	C	1	6,7
Fluorouracil, Mitomycin	C	1	6,7
Octreotidacetat	H	1	6,7
Imiquimod	I	2	13,3
Interferon alpha	I	1	6,7
Cetuximab	I	1	6,7
Bevacizumab	I	1	6,7
Pembrolizumab	I	1	6,7
gesamt Anzahl der Fälle		15	.

Protokolltyp:  
CM – Monochemoth.  
CP – Polychemoth.  
C – Chemotherapie o.n.A.  
IC – Immun-/Chemoth.  
H – Hormontherapie  
I – Immuntherapie  
IU – unspezif. Immunth.  
IS – spezif. Immunth.

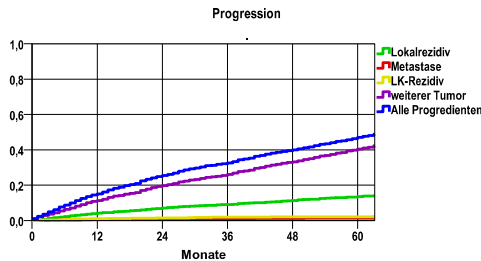
gesamt = Anzahl der therapierten Fälle; Mehrfachnennungen von Therapien sind pro Fall möglich; Prozentzahl bezieht sich auf den Anteil an den systemisch therapierten Gesamtfällen

\*Bei Eintritt eines Rezidivs werden weitere Therapien nicht ausgewiesen.

**Sonstige bösartige Neubildungen der Haut (C44), außer Histologie M809x-811x**

Diagnosejahre
2008 bis 2013

**Progression**



**mediane ereignisfreie Zeit**

Lokalrezidiv	>5,0 Jahre
Metastase	>5,0 Jahre
LK-Rezidiv	>5,0 Jahre
weiterer Tumor	>5,0 Jahre
Alle Progredienten	>5,0 Jahre

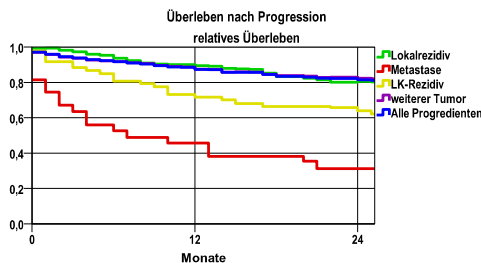
Progression setzt Vollremission voraus.

Ereignis	Monate	%	95%CI	N	zens. ++ %	zens. %	E
Lokalrezidiv	12	4,2	3,4- 5,0	2466	9,0	,7	99
	24	7,0	6,0- 8,1		20,9	4,7	159
	36	9,1	7,8-10,3		33,5	10,7	195
	48	11,3	9,9-12,7		44,5	16,4	228
	60	13,5	11,9-15,1		56,7	23,7	253
Metastase	12	,5	,2- ,8	2466	9,3	,8	12
	24	,9	,5- 1,3		22,1	5,0	21
	36	1,1	,6- 1,5		35,5	11,3	23
	48	1,2	,7- 1,7		48,0	17,7	25
	60	1,3	,8- 1,8		62,1	26,0	26
LK-Rezidiv	12	1,0	,6- 1,4	2466	9,3	,8	23
	24	1,4	1,0- 1,9		22,0	5,0	33
	36	1,9	1,3- 2,5		35,5	11,3	41
	48	2,0	1,4- 2,6		47,9	17,7	43
	60	2,1	1,5- 2,8		61,9	25,9	44
weiterer Tumor	12	11,3	10,0-12,5	2466	8,5	,6	268
	24	19,8	18,1-21,4		18,5	4,3	448
	36	26,0	24,2-27,9		28,6	9,3	561
	48	33,2	31,1-35,3		37,2	14,1	668
	60	40,5	38,1-42,9		45,8	19,1	753
Alle Progredienten	12	15,1	13,7-16,5	2466	7,8	,6	360
	24	25,4	23,6-27,2		16,9	4,1	580
	36	32,6	30,6-34,6		26,4	9,0	712
	48	40,0	37,8-42,2		33,9	13,2	824
	60	47,1	44,7-49,5		41,6	17,8	908

N = Anzahl der Fälle mit Vollremission

E = Anzahl der Ereignisse

**Überleben nach Progression**



Ereignis	beob. Überl.	rel. Überl.	95%-KI ±	N	zens. %
Lokalrezidiv	70,9	80,6	5,4	290	12,4
Metastase	27,3	31,2	17,2	27	3,7
LK-Rezidiv	55,8	64,0	14,5	46	2,2
weiterer Tumor	73,0	82,3	3,0	908	17,0
Alle Progredienten	72,1	81,5	2,8	1063	13,9

**medianes Überleben nach Progression**

Lokalrezidiv	>2,0 Jahre
Metastase	,6 Jahre
LK-Rezidiv	>2,0 Jahre
weiterer Tumor	>2,0 Jahre
Alle Progredienten	>2,0 Jahre

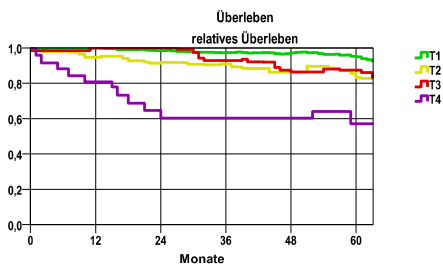
**Sonstige bösartige Neubildungen der Haut (C44), außer Histologie M809x-811x**

Diagnosejahre
2008 bis 2013

**5-Jahres-Überleben nach Primärtumorausbreitung**

T-Kategorie	beob. Überl.	rel. Überl.	95%-KI ±	N	zens. %
T1	68,5	95,0	2,9	1057	39,0
T2	56,6	83,2	7,6	181	29,3
T3	57,1	87,4	12,2	63	23,8
T4	40,8	57,1	22,1	21	19,0

nur Ersterkrankungen



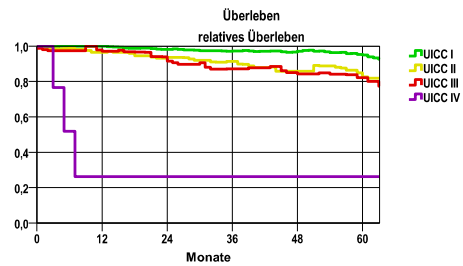
**mediane Überlebenszeit**

T1 >5,0 Jahre  
 T2 >5,0 Jahre  
 T3 >5,0 Jahre  
 T4 >5,0 Jahre

**5-Jahres-Überleben nach UICC-Tumorstadium**

UICC-Stadium	beob. Überl.	rel. Überl.	95%-KI ±	N	zens. %
UICC I	68,3	95,0	2,9	1062	39,0
UICC II	56,0	82,6	7,7	178	27,5
UICC III	55,2	82,2	11,3	77	26,0
UICC IV	25,0	26,3	.	4	,0

nur Ersterkrankungen



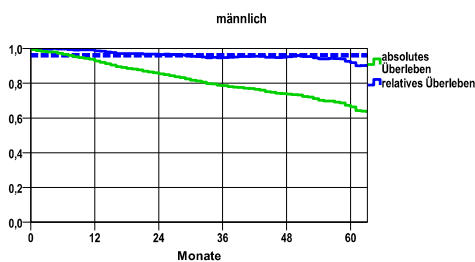
**mediane Überlebenszeit**

UICC I >5,0 Jahre  
 UICC II >5,0 Jahre  
 UICC III >5,0 Jahre  
 UICC IV ,4 Jahre

**Überleben gesamt, männlich**

Jahr	beob. Überl.	rel. Überl.	95%-KI ±	N	zens. %
1	92,8	98,6	1,7	870	,0
2	85,4	96,5	2,3	.	,0
3	78,6	94,8	2,7	.	,0
4	73,8	95,2	2,9	.	,2
5	66,4	91,9	3,3	.	36,4

nur Ersterkrankungen



**mediane Überlebenszeit**

>5,0 Jahre

**Vergleichswert - - - - , 5-Jahres-Überleben (%)**

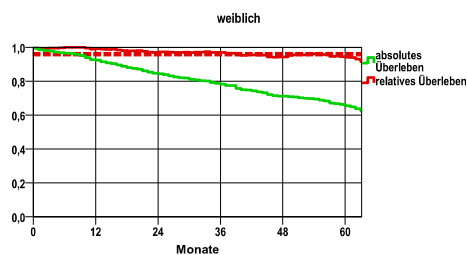
RKI, BRD 2013-2014, mittlerer Wert, männlich 96,0

verwendete Sterbetafel:
Sachsen 1995-2016

**weiblich**

Jahr	beob. Überl.	rel. Überl.	95%-KI ±	N	zens. %
1	92,4	99,2	2,0	659	,0
2	84,4	97,3	2,8	.	,0
3	78,3	97,0	3,1	.	,0
4	71,2	94,3	3,5	.	,3
5	65,6	94,1	3,8	.	38,1

nur Ersterkrankungen



**mediane Überlebenszeit**

>5,0 Jahre

**Vergleichswert - - - - , 5-Jahres-Überleben (%)**

RKI, BRD 2013-2014, mittlerer Wert, weiblich 96,0