

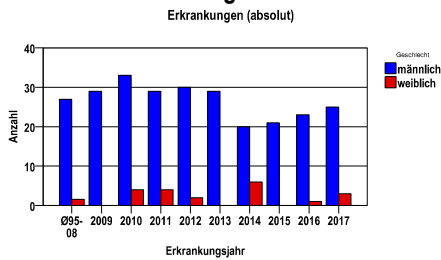
### Kehlkopfkarzinom C32

#### Durchschnittlich erfasste Erkrankungszahlen

Zeitraum	Geschlecht	N	rohe Rate	altersstandardisierte Rate (ESR)*	arithm. Alter Jahre	medianes Alter Jahre	Vergleich medianes Alter	Vergleichsquelle
2012 - 2016	männlich	123	8,4	5,4	63,5	63,8	66,0	RKI, BRD 2013-2014
	weiblich	9	1,0	,6	63,3	63,7	64,5	

\* europastandardisierte Rate

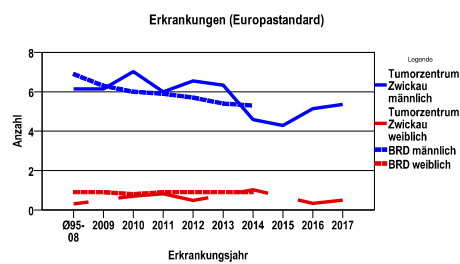
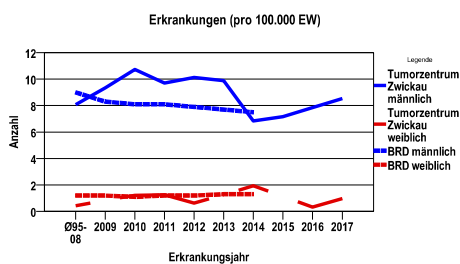
#### Anzahl Neuerkrankungen



#### Absolute Neuerkrankungen und Neuerkrankungsraten je 100.000 Einwohner

Jahr	absolut männlich	absolut weiblich	Rohe Rate männlich	Rohe Rate weiblich	Stand. Rate männlich	Stand. Rate weiblich
2017	25	3	8,5	1,0	5,4	,5
2016	23	1	7,8	,3	5,1	,3
2015	21	.	7,2	.	4,3	.
2014	20	6	6,8	1,9	4,6	1,0
2013	29	.	9,9	.	6,3	.
2012	30	2	10,1	,6	6,6	,5
2011	29	4	9,7	1,3	6,0	,8
2010	33	4	10,7	1,2	7,0	,7
2009	29	.	9,3	.	6,1	.
Ø95-08	27	2	8,1	,4	6,1	,3

Stand. Rate = Europastandard



Vergleichswerte - - - ; - - -

RKI, BRD 2014, männlich	7,5
GKR, Sachsen 2010-2011, männlich	8,8
RKI, BRD 2014, weiblich	1,3
GKR, Sachsen 2010-2011, weiblich	,7

Vergleichswerte - - - ; - - -

RKI, BRD 2014, männlich	5,3
GKR, Sachsen 2010-2011, männlich	6,0
RKI, BRD 2014, weiblich	,9
GKR, Sachsen 2010-2011, weiblich	,4

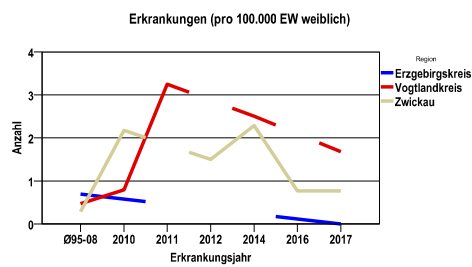
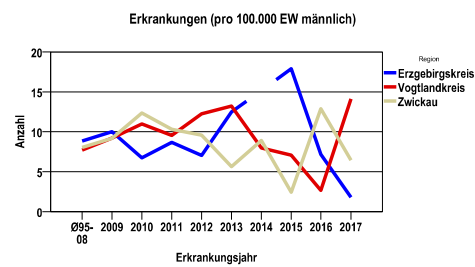
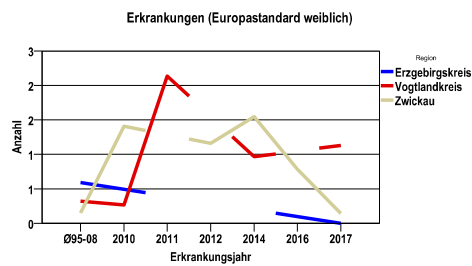
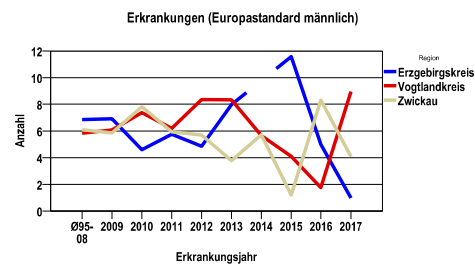
**Kehlkopfkarzinom C32**

**Zahl der Neuerkrankungen nach Stadt-/Landkreisen**

Tumorzentrum Zwickau	absolut männlich					absolut weiblich				
	2017	2016	2015	2014	2013	2017	2016	2015	2014	2013
Erzgebirgskreis (anteilig 32,9%)	1	4	10	0	7	0	0	0	0	0
Vogtlandkreis	16	3	8	9	15	2	0	0	3	0
Zwickau (anteilig 78,3%)	8	16	3	11	7	1	1	0	3	0

**Neuerkrankungsrate nach Stadt-/Landkreisen (n/100.000 Einwohner), altersstandardisiert (ESR)**

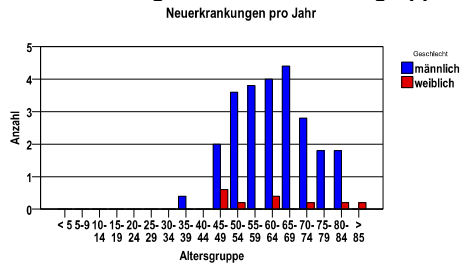
Region	Stand. Rate männlich					Stand. Rate weiblich				
	2017	2016	2015	2014	2013	2017	2016	2015	2014	2013
Erzgebirgskreis	1,0	5,0	11,6	,0	8,0	,0	,0	,0	,0	,0
Vogtlandkreis	8,9	1,7	4,1	5,7	8,3	1,1	,0	,0	1,0	,0
Zwickau	4,1	8,3	1,2	5,7	3,8	,1	,8	,0	1,5	,0



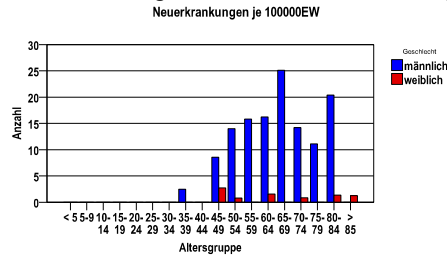
### Kehlkopfkarcinom C32

<b>Diagnosejahre</b> 2012 bis 2016
---------------------------------------

#### Neuerkrankungen/Jahr nach Altersgruppen



#### Neuerkrankungen/100.000 EW nach Altersgruppen



#### Häufigkeit der Tumorerkrankungen nach der Lokalisation (ICD-O)

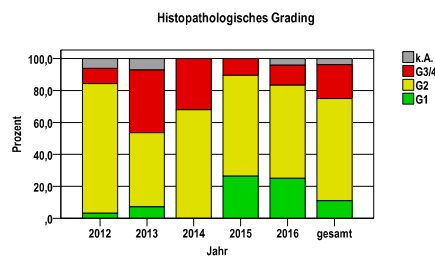
ICD-O	Bezeichnung	m	%m	w	%w	ges.	%ges.
C32.0	Glottis	57	46,3	3	33,3	60	45,5
C32.1	Supraglottis	36	29,3	5	55,6	41	31,1
C32.8	Larynx, mehrere Teilbereiche überlappend	16	13,0	1	11,1	17	12,9
C32.9	Kehlkopf o.n.A.	12	9,8	0	.	12	9,1
sonst.	sonstige Lokalisationen	2	1,6	0	.	2	1,5
	<b>Gesamt</b>	<b>123</b>	<b>93,2</b>	<b>9</b>	<b>6,8</b>	<b>132</b>	<b>.</b>

#### Histologische Häufigkeitsverteilung

Bezeichnung	M-Code	N	%	% gesamt
Verhornendes Plattenepithelkarzinom o.n.A.	8071/3	61	47,7%	46,2%
Plattenepithelkarzinom o.n.A.	8070/3	59	46,1%	44,7%
Großzelliges nichtverhornendes Plattenepithelkarzinom o.n.A.	8072/3	5	3,9%	3,8%
sonstige maligne Histologien		3	2,3%	2,3%
maligne Histologien gesamt		128		97,0%
nicht histologisch gesichert		4		3,0%

#### Histologisches Grading (nur histologisch gesicherte Fälle)

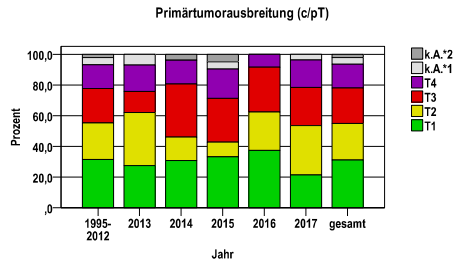
Jahr	G1	G2	G3/4	k.A.	gesamt
2012	1	26	3	2	32
2013	2	13	11	2	28
2014	0	17	8	0	25
2015	5	12	2	0	19
2016	6	14	3	1	24
gesamt	14	82	27	5	128
%	11	64	21	4	100



### Kehlkopfkarcinom C32

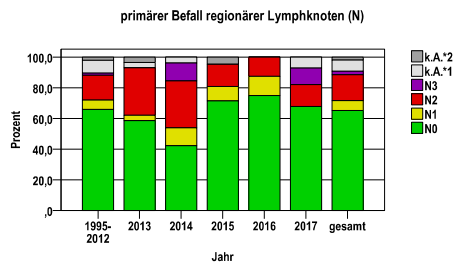
#### Primärtumorausbreitung (T)

Jahr	T1	T2	T3	T4	k.A.*1	k.A.*2	gesamt
1995-2012	167	126	119	82	25	11	530
2013	8	10	4	5	2	0	29
2014	8	4	9	4	0	1	26
2015	7	2	6	4	1	1	21
2016	9	6	7	2	0	0	24
2017	6	9	7	5	1	0	28
gesamt	205	157	152	102	29	13	658
%	31	24	23	16	4	2	100



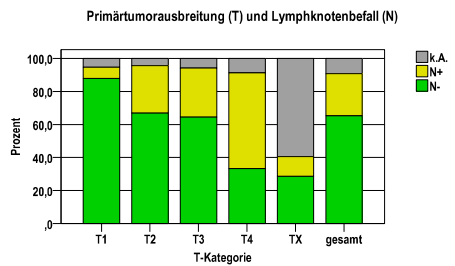
#### primärer Befall der regionären Lymphknoten (N)

Jahr	N0	N1	N2	N3	k.A.*1	k.A.*2	gesamt
1995-2012	349	33	85	8	44	11	530
2013	17	1	9	0	1	1	29
2014	11	3	8	3	1	0	26
2015	15	2	3	0	0	1	21
2016	18	3	3	0	0	0	24
2017	19	0	4	3	2	0	28
gesamt	429	42	112	14	48	13	658
%	65	6	17	2	7	2	100



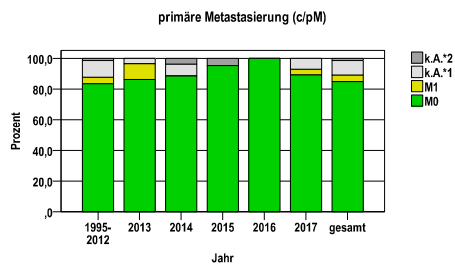
#### Primärtumorausbreitung (T) und Lymphknotenbefall (N)

T-Kategorie	N-	N+	k.A.	gesamt	N+ %
T1	180	14	11	205	6,8
T2	105	45	7	157	28,7
T3	98	45	9	152	29,6
T4	34	59	9	102	57,8
TX	12	5	25	42	11,9
gesamt	429	168	61	658	25,5
%	65	26	9	100	.



#### primäre Metastasierung (M)

Jahr	M0	M1	k.A.*1	k.A.*2	gesamt
1995-2012	442	23	58	7	530
2013	25	3	1	0	29
2014	23	0	2	1	26
2015	20	0	0	1	21
2016	24	0	0	0	24
2017	25	1	2	0	28
gesamt	559	27	63	9	658
%	85	4	10	1	100

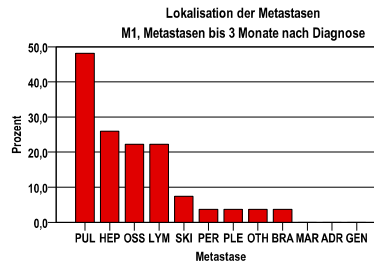


k.A.\*1 = keine Angabe, Primärtumor jedoch histologisch gesichert  
 k.A.\*2 = keine Angabe, nur klinische Sicherung des Tumors

## Kehlkopfkarcinom C32

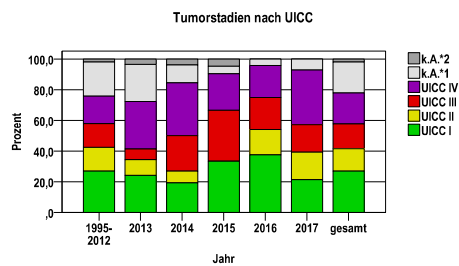
## primäre Metastasen

Metastase	Anzahl	Prozent	Gesamt N
PUL	13	48,1	27
HEP	7	25,9	.
OSS	6	22,2	.
LYM	6	22,2	.
SKI	2	7,4	.
PER	1	3,7	.
PLE	1	3,7	.
OTH	1	3,7	.
BRA	1	3,7	.
MAR	0	,0	.
ADR	0	,0	.
GEN	0	,0	.



## Tumorstadien nach UICC

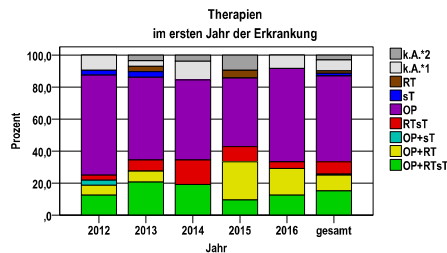
Jahr	UICC I	UICC II	UICC III	UICC IV	k.A. *1	k.A. *2	gesamt	UICC IV %
1995-2012	143	82	82	95	118	10	530	17,9
2013	7	3	2	9	7	1	29	31,0
2014	5	2	6	9	3	1	26	34,6
2015	7	0	7	5	1	1	21	23,8
2016	9	4	5	5	1	0	24	20,8
2017	6	5	5	10	2	0	28	35,7
gesamt	177	96	107	133	132	13	658	20,2
%	27	15	16	20	20	2	100	.



## Kehlkopfkarcinom C32

## Therapien im ersten Jahr nach Diagnosenstellung\*

Jahr	OP+RTsT	OP+RT	OP+sT	RTsT	OP	sT	RT	k.A.*1	k.A.*2	gesamt	OP %
2012	4	2	1	1	20	1	0	3	0	32	62,5
2013	6	2	0	2	15	1	1	1	1	29	51,7
2014	5	0	0	4	13	0	0	3	1	26	50,0
2015	2	5	0	2	9	0	1	0	2	21	42,9
2016	3	4	0	1	14	0	0	2	0	24	58,3
gesamt	20	13	1	10	71	2	2	9	4	132	53,8
%	15	10	1	8	54	2	2	7	3	100	.



sT = systemische Therapie  
RT = Strahlentherapie  
OP = Operation

k.A.\*1 = keine tumorspezifische Therapie, jedoch histologisch gesichert  
k.A.\*2 = keine tumorspezifische Therapie, nur klinische Sicherung des Tumors

## Diagnosejahre

2012 bis 2016

## Operationen im ersten Jahr nach Diagnosenstellung\*

OPS	Anzahl	%	OPS-Schlüssel Version 2015
5-302	61	58,1	Andere partielle Laryngektomie
5-303	33	31,4	Laryngektomie
5-300	13	12,4	Exzision und Destruktion von erkranktem Gewebe des Larynx
5-301	5	4,8	Hemilaryngektomie
gesamt	105	.	

gesamt = Anzahl der operierten Fälle (entspricht der OP-Anzahl der vorhergehende Tabelle); Mehrfachnennungen bei den OPS-Nummern sind pro Fall möglich; Prozentzahl bezieht sich auf den Anteil an den operierten Gesamtfällen

## Systemische Therapien im ersten Jahr nach Diagnosenstellung\*

Beschreibung	Typ	Anzahl	%
Cisplatin	C	14	42,4
Cisplatin, Fluorouracil	C	7	21,2
Cisplatin, Docetaxel, Fluorouracil	C	4	12,1
Docetaxel	C	2	6,1
Cyclophosphamid, Doxorubicin, Vincristin	C	1	3,0
Carboplatin, Etoposid	C	1	3,0
Carboplatin	C	1	3,0
Cisplatin, Paclitaxel	C	1	3,0
Fluorouracil, Mitomycin	C	1	3,0
Cisplatin, Etoposid	C	1	3,0
Medikament o. n. A.	C	1	3,0
Fluorouracil, Gemcitabin	C	1	3,0
Carboplatin, Docetaxel, Fluorouracil	C	1	3,0
Cetuximab	I	9	27,3
gesamt Anzahl der Fälle		33	.

gesamt = Anzahl der therapierten Fälle; Mehrfachnennungen von Therapien sind pro Fall möglich; Prozentzahl bezieht sich auf den Anteil an den systemisch therapierten Gesamtfällen

## Protokolltyp:

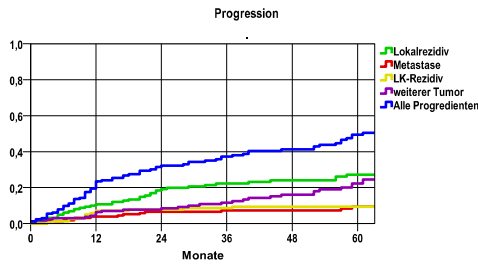
CM – Monochemoth.  
CP – Polychemoth.  
C – Chemotherapie o.n.A.  
IC – Immun-/Chemoth.  
H – Hormontherapie  
I – Immuntherapie  
IU – unspezif. Immunth.  
IS – spezif. Immunth.

\*Bei Eintritt eines Rezidivs werden weitere Therapien nicht ausgewiesen.  
Systemische Therapien mit einem Anteil unter 1% werden nicht aufgeführt.

**Kehlkopfkarzinom C32**

Diagnosejahre
2007 bis 2013

**Progression**



**mediane ereignisfreie Zeit**

Lokalrezidiv	>5,0 Jahre
Metastase	>5,0 Jahre
LK-Rezidiv	>5,0 Jahre
weiterer Tumor	>5,0 Jahre
Alle Progredienten	>5,0 Jahre

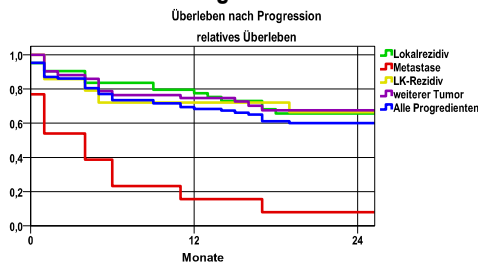
Progression setzt Vollremission voraus.

Ereignis	Monate	%	95%CI	N	zens. +† %	zens. %	E
Lokalrezidiv	12	10,7	5,9-15,5	167	10,2	,6	17
	24	19,2	12,9-25,5		16,2	,6	29
	36	22,2	15,5-29,0		25,1	3,0	33
	48	24,0	17,0-31,1		31,7	5,4	35
	60	27,2	19,6-34,7		40,1	10,2	38
Metastase	12	3,8	,8-6,8	167	10,8	,6	6
	24	6,6	2,6-10,5		16,8	,6	10
	36	7,4	3,2-11,6		25,1	3,0	11
	48	7,4	- -		33,5	5,4	11
	60	9,5	4,4-14,5		44,3	11,4	13
LK-Rezidiv	12	7,1	3,1-11,1	167	11,4	,6	11
	24	7,8	3,6-12,0		20,4	,6	12
	36	8,6	4,1-13,0		28,1	3,0	13
	48	9,4	4,7-14,2		36,5	5,4	14
	60	9,4	- -		46,7	10,8	14
weiterer Tumor	12	6,3	2,5-10,2	167	10,8	,6	10
	24	8,5	4,0-12,9		20,4	,6	13
	36	11,6	6,4-16,9		26,9	3,0	17
	48	16,1	9,8-22,4		34,7	5,4	22
	60	22,2	14,7-29,8		43,1	10,2	28
Alle Progredienten	12	23,4	16,8-30,0	167	8,4	,6	37
	24	32,2	24,8-39,6		11,4	,6	50
	36	37,3	29,5-45,0		16,2	3,0	57
	48	41,2	33,3-49,2		21,6	5,4	62
	60	49,5	41,0-58,0		26,9	9,0	71

N = Anzahl der Fälle mit Vollremission

E = Anzahl der Ereignisse

**Überleben nach Progression**



Ereignis	beob. Überl.	rel. Überl.	95%-KI ±	N	zens. %
Lokalrezidiv	63,2	65,7	14,8	41	4,9
Metastase	7,7	7,9	14,5	13	,0
LK-Rezidiv	64,3	66,5	25,1	14	,0
weiterer Tumor	65,3	67,6	14,7	42	19,0
Alle Progredienten	57,8	60,1	10,7	85	8,2

**medianes Überleben nach Progression**

Lokalrezidiv	>2,0 Jahre
Metastase	,1 Jahre
LK-Rezidiv	>2,0 Jahre
weiterer Tumor	>2,0 Jahre
Alle Progredienten	>2,0 Jahre

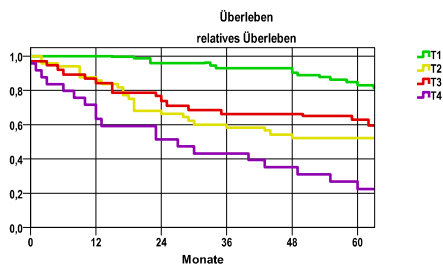
**Kehlkopfkarzinom C32**

Diagnosejahre
2007 bis 2013

**5-Jahres-Überleben nach Primärtumorausbreitung**

T-Kategorie	beob. Überl.	rel. Überl.	95%-KI ±	N	zens. %
T1	72,6	83,0	11,5	59	15,3
T2	47,7	52,2	.	44	11,4
T3	55,7	62,9	16,7	34	8,8
T4	20,8	22,5	16,2	24	,0

nur Ersterkrankungen



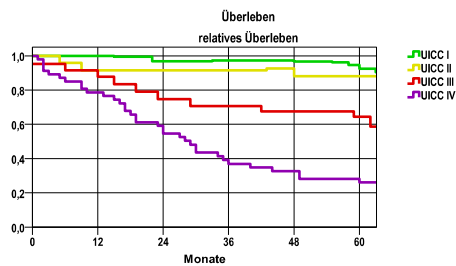
**mediane Überlebenszeit**

T1 >5,0 Jahre  
 T2 >5,0 Jahre  
 T3 >5,0 Jahre  
 T4 2,1 Jahre

**5-Jahres-Überleben nach UICC-Tumorstadium**

UICC-Stadium	beob. Überl.	rel. Überl.	95%-KI ±	N	zens. %
UICC I	80,0	92,5	11,1	51	17,6
UICC II	80,0	88,1	.	20	25,0
UICC III	56,7	64,5	21,4	21	9,5
UICC IV	24,4	26,2	12,6	45	,0

nur Ersterkrankungen



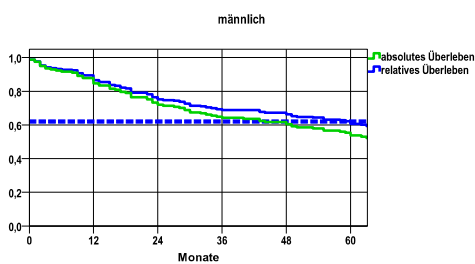
**mediane Überlebenszeit**

UICC I >5,0 Jahre  
 UICC II >5,0 Jahre  
 UICC III >5,0 Jahre  
 UICC IV 2,3 Jahre

**Überleben gesamt, männlich**

Jahr	beob. Überl.	rel. Überl.	95%-KI ±	N	zens. %
1	84,7	86,6	5,6	157	,0
2	72,0	75,2	7,0	.	,0
3	64,3	68,8	7,5	.	,0
4	60,5	66,4	7,6	.	,0
5	53,8	60,6	7,9	.	10,8

nur Ersterkrankungen



**mediane Überlebenszeit**

>5,0 Jahre

**Vergleichswert - - - - , 5-Jahres-Überleben (%)**

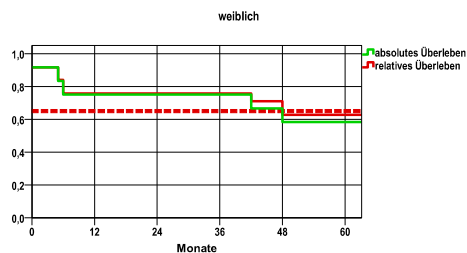
RKI, BRD 2011-2012, mittlerer Wert, männlich 62,0

verwendete Sterbetafel:
Sachsen 1995-2016

**weiblich**

Jahr	beob. Überl.	rel. Überl.	95%-KI ±	N	zens. %
1	75,0	75,7	24,5	12	,0
4	58,3	62,7	27,9	.	,0

nur Ersterkrankungen



**mediane Überlebenszeit**

>5,0 Jahre

**Vergleichswert - - - - , 5-Jahres-Überleben (%)**

RKI, BRD 2011-2012, mittlerer Wert, weiblich 65,0