

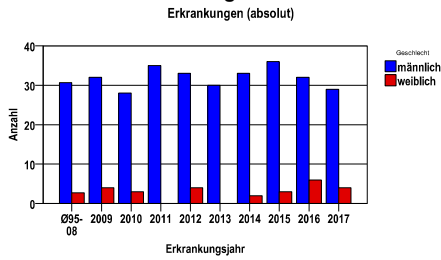
**Kehlkopfkarzinom C32**

**Durchschnittlich erfasste Erkrankungszahlen**

Zeitraum	Geschlecht	N	rohe Rate	altersstandardisierte Rate (ESR)*	arithm. Alter Jahre	medianes Alter Jahre	Vergleich medianes Alter	Vergleichsquelle
2012 - 2016	männlich	164	7,7	5,1	64,1	63,8	66,0	RKI, BRD 2013-2014
	weiblich	15	,9	,5	63,7	60,6	64,5	

\* europastandardisierte Rate

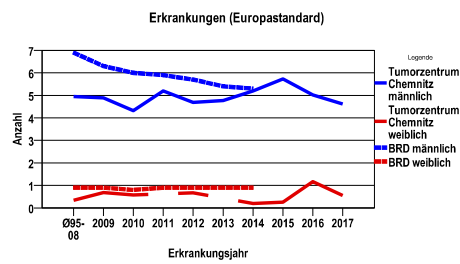
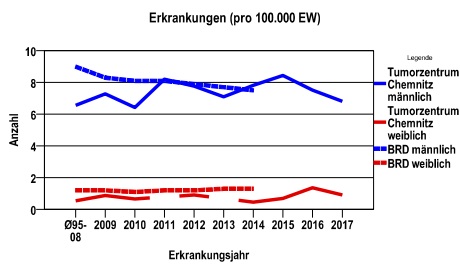
**Anzahl Neuerkrankungen**



**Absolute Neuerkrankungen und Neuerkrankungsraten je 100.000 Einwohner**

Jahr	absolut männlich	absolut weiblich	Rohe Rate männlich	Rohe Rate weiblich	Stand. Rate männlich	Stand. Rate weiblich
2017	29	4	6,8	,9	4,6	,6
2016	32	6	7,5	1,4	5,0	1,2
2015	36	3	8,4	,7	5,7	,3
2014	33	2	7,8	,5	5,2	,2
2013	30	-	7,1	-	4,8	-
2012	33	4	7,8	,9	4,7	,7
2011	35	-	8,2	-	5,2	-
2010	28	3	6,4	,7	4,3	,6
2009	32	4	7,3	,9	4,9	,7
Ø95-08	31	3	6,5	,5	4,9	,3

Stand. Rate = Europastandard



Vergleichswerte - - - ; - - -

RKI, BRD 2014, männlich	7,5
GKR, Sachsen 2010-2011, männlich	8,8
RKI, BRD 2014, weiblich	1,3
GKR, Sachsen 2010-2011, weiblich	,7

Vergleichswerte - - - ; - - -

RKI, BRD 2014, männlich	5,3
GKR, Sachsen 2010-2011, männlich	6,0
RKI, BRD 2014, weiblich	,9
GKR, Sachsen 2010-2011, weiblich	,4

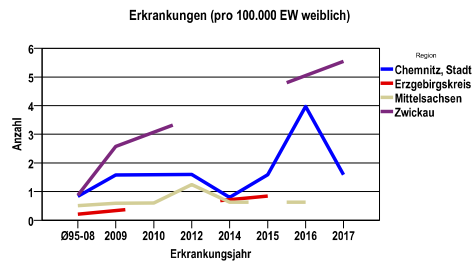
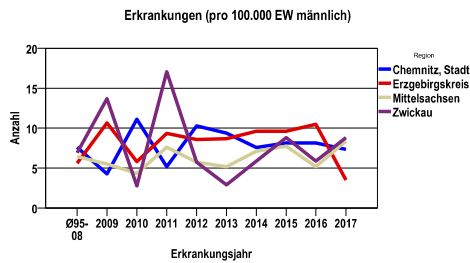
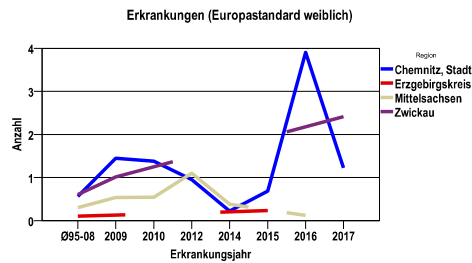
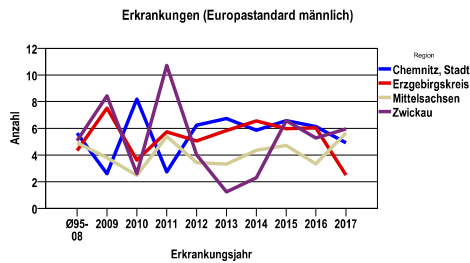
**Kehlkopfkarzinom C32**

**Zahl der Neuerkrankungen nach Stadt-/Landkreisen**

Tumorzentrum Chemnitz	absolut männlich					absolut weiblich				
	2017	2016	2015	2014	2013	2017	2016	2015	2014	2013
Chemnitz, Stadt	9	10	10	9	11	2	5	2	1	0
Erzgebirgskreis (anteilig 67,1%)	4	12	11	11	10	0	0	1	0	0
Mittelsachsen	13	8	12	11	8	0	1	0	1	0
Zwickau (anteilig 21,7%)	3	2	3	2	1	2	0	0	0	0

**Neuerkrankungsrate nach Stadt-/Landkreisen (n/100.000 Einwohner), altersstandardisiert (ESR)**

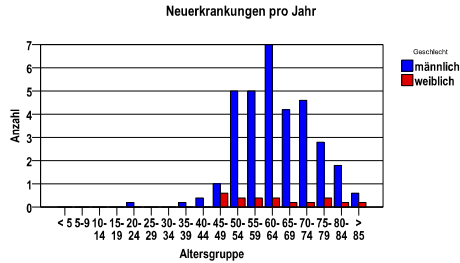
Region	Stand. Rate männlich					Stand. Rate weiblich				
	2017	2016	2015	2014	2013	2017	2016	2015	2014	2013
Chemnitz, Stadt	4,9	6,1	6,6	5,8	6,7	1,2	3,9	,7	,2	,0
Erzgebirgskreis	2,5	6,0	6,0	6,5	5,8	,0	,0	,2	,0	,0
Mittelsachsen	5,6	3,3	4,7	4,3	3,3	,0	,1	,0	,4	,0
Zwickau	5,9	5,3	6,6	2,3	1,2	2,4	,0	,0	,0	,0



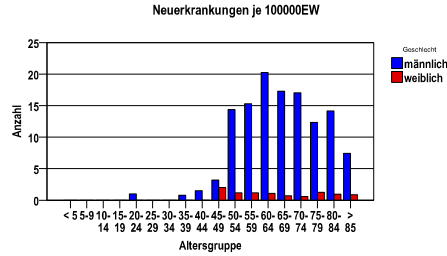
**Kehlkopfkarcinom C32**

<b>Diagnosejahre</b>
2012 bis 2016

**Neuerkrankungen/Jahr nach Altersgruppen**



**Neuerkrankungen/100.000 EW nach Altersgruppen**



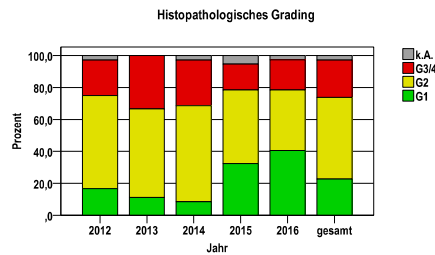
**Häufigkeit der Tumorerkrankungen nach der Lokalisation (ICD-O)**

ICD-O	Bezeichnung	m	%m	w	%w	ges.	%ges.
C32.0	Glottis	83	50,6	5	33,3	88	49,2
C32.1	Supraglottis	58	35,4	9	60,0	67	37,4
C32.2	Subglottis	2	1,2	0	.	2	1,1
C32.8	Larynx, mehrere Teilbereiche überlappend	14	8,5	1	6,7	15	8,4
C32.9	Kehlkopf o.n.A.	6	3,7	0	.	6	3,4
sonst.	sonstige Lokalisationen	1	,6	0	.	1	,6
	<b>Gesamt</b>	<b>164</b>	<b>91,6</b>	<b>15</b>	<b>8,4</b>	<b>179</b>	<b>.</b>

**Histologische Häufigkeitsverteilung**

Bezeichnung	M-Code	N	%	% gesamt
Plattenepithelkarzinom o.n.A.	8070/3	100	58,1%	55,9%
Verhornendes Plattenepithelkarzinom o.n.A.	8071/3	51	29,7%	28,5%
Großzelliges nichtverhornendes Plattenepithelkarzinom o.n.A.	8072/3	13	7,6%	7,3%
sonstige maligne Histologien		8	4,7%	4,5%
maligne Histologien gesamt		172		96,1%
nicht histologisch gesichert		7		3,9%

**Histologisches Grading (nur histologisch gesicherte Fälle)**

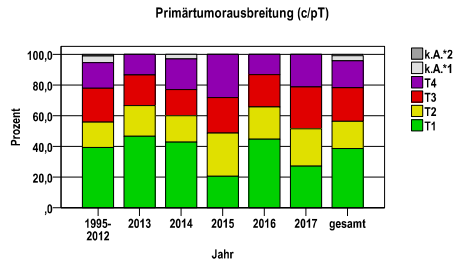


Jahr	G1	G2	G3/4	k.A.	gesamt
2012	6	21	8	1	36
2013	3	15	9	0	27
2014	3	21	10	1	35
2015	12	17	6	2	37
2016	15	14	7	1	37
gesamt	39	88	40	5	172
%	23	51	23	3	100

**Kehlkopfkarzinom C32**

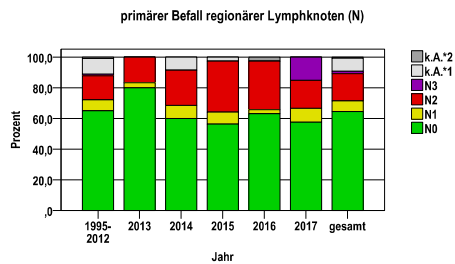
**Primärtumorausbreitung (T)**

Jahr	T1	T2	T3	T4	k.A.*1	k.A.*2	gesamt
1995-2012	239	100	133	102	26	6	606
2013	14	6	6	4	0	0	30
2014	15	6	6	7	1	0	35
2015	8	11	9	11	0	0	39
2016	17	8	8	5	0	0	38
2017	9	8	9	7	0	0	33
gesamt	302	139	171	136	27	6	781
%	39	18	22	17	3	1	100



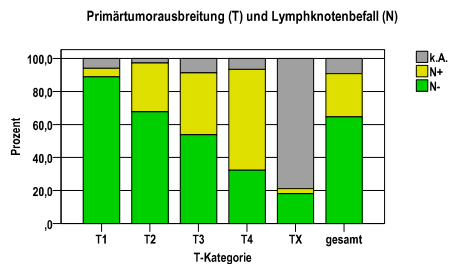
**primärer Befall der regionären Lymphknoten (N)**

Jahr	N0	N1	N2	N3	k.A.*1	k.A.*2	gesamt
1995-2012	394	43	95	7	62	5	606
2013	24	1	5	0	0	0	30
2014	21	3	8	0	3	0	35
2015	22	3	13	0	1	0	39
2016	24	1	12	0	0	1	38
2017	19	3	6	5	0	0	33
gesamt	504	54	139	12	66	6	781
%	65	7	18	2	8	1	100



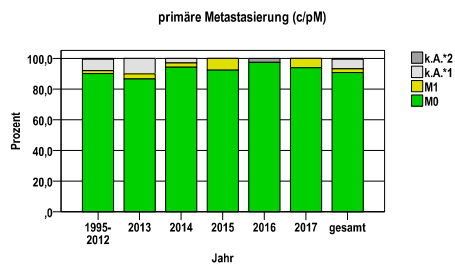
**Primärtumorausbreitung (T) und Lymphknotenbefall (N)**

T-Kategorie	N-	N+	k.A.	gesamt	N+ %
T1	268	16	18	302	5,3
T2	94	41	4	139	29,5
T3	92	64	15	171	37,4
T4	44	83	9	136	61,0
TX	6	1	26	33	3,0
gesamt	504	205	72	781	26,2
%	65	26	9	100	.



**primäre Metastasierung (M)**

Jahr	M0	M1	k.A.*1	k.A.*2	gesamt
1995-2012	546	12	45	3	606
2013	26	1	3	0	30
2014	33	1	1	0	35
2015	36	3	0	0	39
2016	37	0	0	1	38
2017	31	2	0	0	33
gesamt	709	19	49	4	781
%	91	2	6	1	100

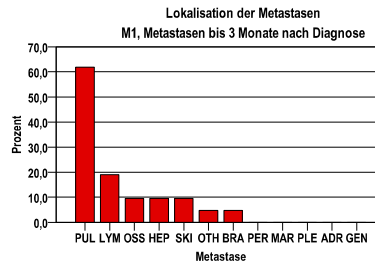


k.A.\*1 = keine Angabe, Primärtumor jedoch histologisch gesichert  
 k.A.\*2 = keine Angabe, nur klinische Sicherung des Tumors

**Kehlkopfkarcinom C32**

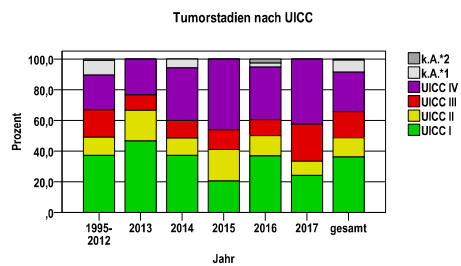
**primäre Metastasen**

Metastase	Anzahl	Prozent	Gesamt N
PUL	13	61,9	21
LYM	4	19,0	.
OSS	2	9,5	.
HEP	2	9,5	.
SKI	2	9,5	.
OTH	1	4,8	.
BRA	1	4,8	.
PER	0	,0	.
MAR	0	,0	.
PLE	0	,0	.
ADR	0	,0	.
GEN	0	,0	.



**Tumorstadien nach UICC**

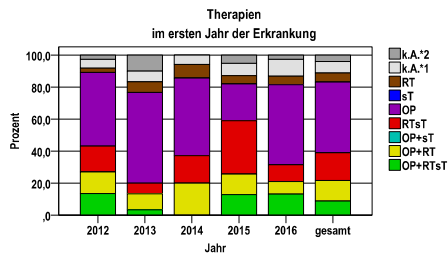
Jahr	UICC I	UICC II	UICC III	UICC IV	k.A. *1	k.A. *2	gesamt	UICC IV %
1995-2012	225	72	109	137	58	5	606	22,6
2013	14	6	3	7	0	0	30	23,3
2014	13	4	4	12	2	0	35	34,3
2015	8	8	5	18	0	0	39	46,2
2016	14	5	4	13	1	1	38	34,2
2017	8	3	8	14	0	0	33	42,4
gesamt	282	98	133	201	61	6	781	25,7
%	36	13	17	26	8	1	100	.



## Kehlkopfkarcinom C32

## Therapien im ersten Jahr nach Diagnosenstellung\*

Jahr	OP+RTsT	OP+RT	OP+sT	RTsT	OP	sT	RT	k.A.*1	k.A.*2	gesamt	OP %
2012	5	5	0	6	17	0	1	2	1	37	45,9
2013	1	3	0	2	17	0	2	2	3	30	56,7
2014	0	7	0	6	17	0	3	2	0	35	48,6
2015	5	5	0	13	9	0	2	3	2	39	23,1
2016	5	3	0	4	19	0	2	4	1	38	50,0
gesamt	16	23	0	31	79	0	10	13	7	179	44,1
%	9	13	0	17	44	0	6	7	4	100	.



sT = systemische Therapie

RT = Strahlentherapie

OP = Operation

k.A.\*1 = keine tumorspezifische Therapie, jedoch histologisch gesichert

k.A.\*2 = keine tumorspezifische Therapie, nur klinische Sicherung des Tumors

## Diagnosejahre

2012 bis 2016

## Operationen im ersten Jahr nach Diagnosenstellung\*

OPS	Anzahl	%	OPS-Schlüssel Version 2015
5-302	72	61,0	Andere partielle Laryngektomie
5-303	30	25,4	Laryngektomie
5-300	22	18,6	Exzision und Destruktion von erkranktem Gewebe des Larynx
5-301	10	8,5	Hemilaryngektomie
gesamt	118	.	

gesamt = Anzahl der operierten Fälle (entspricht der OP-Anzahl der vorhergehende Tabelle); Mehrfachnennungen bei den OPS-Nummern sind pro Fall möglich; Prozentzahl bezieht sich auf den Anteil an den operierten Gesamtfällen

## Systemische Therapien im ersten Jahr nach Diagnosenstellung\*

Beschreibung	Typ	Anzahl	%
Cisplatin	C	13	27,7
Cisplatin, Fluorouracil	C	9	19,1
Cisplatin, Paclitaxel	C	8	17,0
Paclitaxel	C	5	10,6
Carboplatin, Fluorouracil	C	4	8,5
Carboplatin, Vinorelbin	C	1	2,1
Temozolomid	C	1	2,1
Doxorubicin, Ifosfamid	C	1	2,1
Fluorouracil, Mitomycin	C	1	2,1
Medikament o. n. A.	C	1	2,1
Cetuximab	I	7	14,9
gesamt Anzahl der Fälle		47	.

## Protokolltyp:

CM – Monochemoth.

CP – Polychemoth.

C – Chemotherapie o.n.A.

IC – Immun-/Chemoth.

H – Hormontherapie

I – Immuntherapie

IU – unspezif. Immunth.

IS – spezif. Immunth.

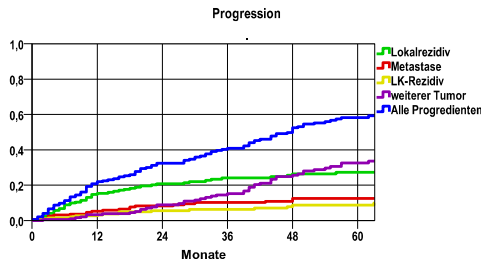
gesamt = Anzahl der therapierten Fälle; Mehrfachnennungen von Therapien sind pro Fall möglich; Prozentzahl bezieht sich auf den Anteil an den systemisch therapierten Gesamtfällen

\*Bei Eintritt eines Rezidivs werden weitere Therapien nicht ausgewiesen.  
Systemische Therapien mit einem Anteil unter 1% werden nicht aufgeführt.

**Kehlkopfkarcinom C32**

<b>Diagnosejahre</b>
2007 bis 2013

**Progression**



**mediane ereignisfreie Zeit**

Lokalrezidiv	>5,0 Jahre
Metastase	>5,0 Jahre
LK-Rezidiv	>5,0 Jahre
weiterer Tumor	>5,0 Jahre
Alle Progredienten	3,9 Jahre

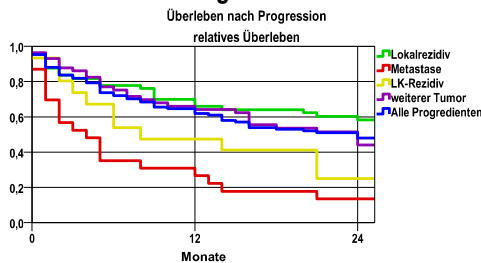
Progression setzt Vollremission voraus.

Ereignis	Monate	%	95%CI	N	zens. +† %	zens. %	E
Lokalrezidiv	12	15,3	10,2-20,5	197	9,6	1,0	29
	24	20,8	14,8-26,7		16,8	1,0	38
	36	24,1	17,7-30,4		24,4	1,0	43
	48	26,4	19,7-33,0		31,0	3,0	46
	60	27,3	20,5-34,2		44,7	12,7	47
Metastase	12	5,3	2,1- 8,4	197	10,2	1,0	10
	24	8,2	4,2-12,3		19,3	2,0	15
	36	10,2	5,7-14,7		27,4	2,0	18
	48	12,5	7,4-17,6		35,0	4,1	21
	60	12,5	. - .		50,3	14,2	21
LK-Rezidiv	12	3,2	,7- 5,7	197	11,7	1,0	6
	24	5,6	2,2- 9,0		22,3	2,0	10
	36	6,3	2,7- 9,9		30,5	2,0	11
	48	8,7	4,3-13,1		38,1	4,1	14
	60	8,7	. - .		53,8	14,2	14
weiterer Tumor	12	3,2	,7- 5,8	197	12,2	1,0	6
	24	8,9	4,6-13,3		22,8	2,0	15
	36	15,2	9,6-20,9		28,9	2,0	24
	48	25,6	18,5-32,7		34,0	4,1	38
	60	32,5	24,6-40,4		44,2	10,7	46
Alle Progredienten	12	21,9	16,1-27,8	197	6,6	1,0	42
	24	32,4	25,6-39,1		11,7	1,0	60
	36	40,9	33,7-48,2		14,7	1,0	74
	48	52,5	44,9-60,1		18,3	3,0	92
	60	58,3	50,6-65,9		25,9	9,6	100

N = Anzahl der Fälle mit Vollremission

E = Anzahl der Ereignisse

**Überleben nach Progression**



Ereignis	beob. Überl.	rel. Überl.	95%-KI ±	N	zens. %
Lokalrezidiv	55,7	58,2	14,2	48	4,2
Metastase	13,0	13,5	13,8	23	,0
LK-Rezidiv	24,0	25,0	22,7	15	6,7
weiterer Tumor	41,7	44,0	14,2	56	19,6
Alle Progredienten	45,7	48,0	9,7	108	10,2

**medianes Überleben nach Progression**

Lokalrezidiv	>2,0 Jahre
Metastase	,3 Jahre
LK-Rezidiv	,6 Jahre
weiterer Tumor	1,9 Jahre
Alle Progredienten	1,8 Jahre

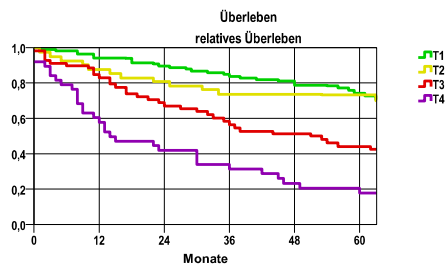
**Kehlkopfkarcinom C32**

Diagnosejahre
2007 bis 2013

**5-Jahres-Überleben nach Primärtumorausbreitung**

T-Kategorie	beob. Überl.	rel. Überl.	95%-KI ±	N	zens. %
T1	65,1	74,1	10,9	76	19,7
T2	65,5	73,3	15,8	35	22,9
T3	38,5	44,1	13,2	52	1,9
T4	16,2	17,9	11,9	37	,0

nur Ersterkrankungen



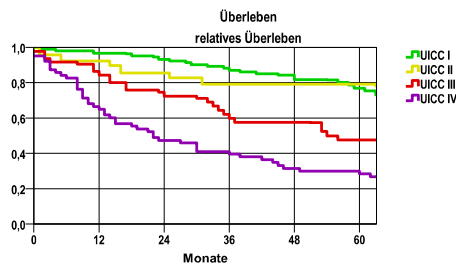
**mediane Überlebenszeit**

T1 >5,0 Jahre  
 T2 >5,0 Jahre  
 T3 4,3 Jahre  
 T4 1,2 Jahre

**5-Jahres-Überleben nach UICC-Tumorstadium**

UICC-Stadium	beob. Überl.	rel. Überl.	95%-KI ±	N	zens. %
UICC I	67,3	76,9	11,0	72	20,8
UICC II	72,7	79,2	.	22	27,3
UICC III	40,9	47,5	14,5	44	4,5
UICC IV	26,1	28,5	11,1	61	1,6

nur Ersterkrankungen



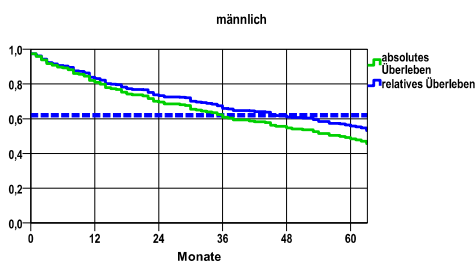
**mediane Überlebenszeit**

UICC I >5,0 Jahre  
 UICC II >5,0 Jahre  
 UICC III 4,5 Jahre  
 UICC IV 1,8 Jahre

**Überleben gesamt, männlich**

Jahr	beob. Überl.	rel. Überl.	95%-KI ±	N	zens. %
1	80,9	83,1	5,5	194	,0
2	69,6	73,3	6,5	.	,0
3	60,8	65,9	6,9	.	,0
4	54,6	61,0	7,0	.	1,0
5	48,5	55,8	7,1	.	11,9

nur Ersterkrankungen



**mediane Überlebenszeit**

>5,0 Jahre

**Vergleichswert - - - - , 5-Jahres-Überleben (%)**

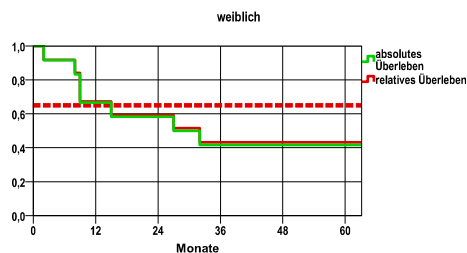
RKI, BRD 2011-2012, mittlerer Wert, männlich 62,0

verwendete Sterbetafel:
Sachsen 1995-2016

**weiblich**

Jahr	beob. Überl.	rel. Überl.	95%-KI ±	N	zens. %
1	66,7	67,3	26,7	12	,0
2	58,3	59,3	27,9	.	,0
3	41,7	43,2	27,9	.	,0

nur Ersterkrankungen



**mediane Überlebenszeit**

2,3 Jahre

**Vergleichswert - - - - , 5-Jahres-Überleben (%)**

RKI, BRD 2011-2012, mittlerer Wert, weiblich 65,0