

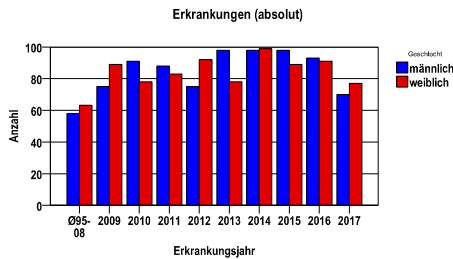
Pankreaskarzinom C25

Durchschnittlich erfasste Erkrankungszahlen

Zeitraum	Geschlecht	N	rohe Rate	altersstandardisierte Rate (ESR)*	arithm. Alter Jahre	medianes Alter Jahre	Vergleich medianes Alter	Vergleichsquelle
2012 - 2016	männlich	462	31,5	17,1	70,1	71,4	72,0	RKI, BRD 2013-2014
	weiblich	449	28,8	11,2	75,2	76,5	75,0	

* europastandardisierte Rate

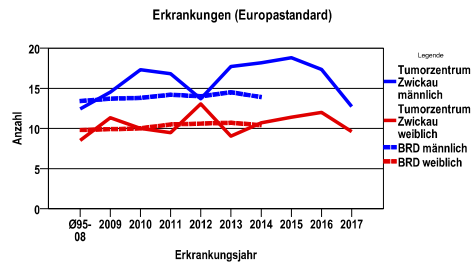
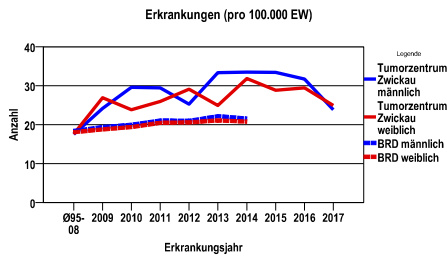
Anzahl Neuerkrankungen



Absolute Neuerkrankungszahlen und Neuerkrankungsraten je 100.000 Einwohner

Jahr	absolut männlich	absolut weiblich	Rohe Rate männlich	Rohe Rate weiblich	Stand. Rate männlich	Stand. Rate weiblich
2017	70	77	23,9	24,9	12,7	9,6
2016	93	91	31,7	29,5	17,4	12,0
2015	98	89	33,4	28,8	18,8	11,4
2014	98	99	33,5	31,9	18,2	10,7
2013	98	78	33,4	24,9	17,7	9,1
2012	75	92	25,3	29,1	13,7	13,1
2011	88	83	29,4	26,0	16,8	9,5
2010	91	78	29,6	23,9	17,3	10,0
2009	75	89	24,2	26,9	14,5	11,3
Ø95-08	58	63	17,5	17,6	12,4	8,5

Stand. Rate = Europastandard



Vergleichswerte - - - ; - - -

RKI, BRD 2014, männlich	21,6
GKR, Sachsen 2009-2012, männlich	24,7
RKI, BRD 2014, weiblich	20,8
GKR, Sachsen 2009-2012, weiblich	24,4

Vergleichswerte - - - ; - - -

RKI, BRD 2014, männlich	13,9
GKR, Sachsen 2009-2012, männlich	15,4
RKI, BRD 2014, weiblich	10,4
GKR, Sachsen 2009-2012, weiblich	10,7

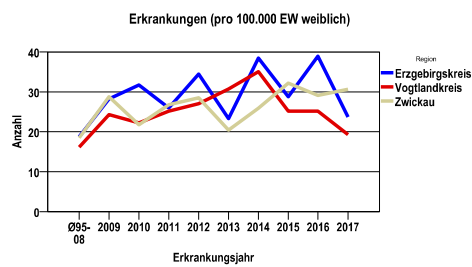
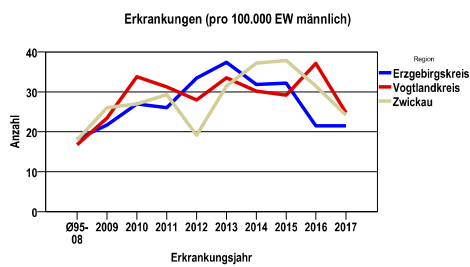
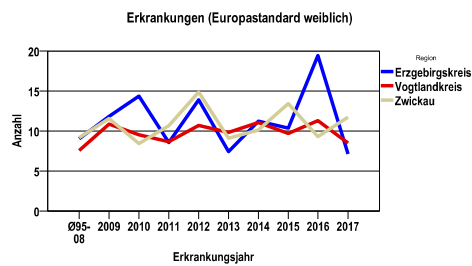
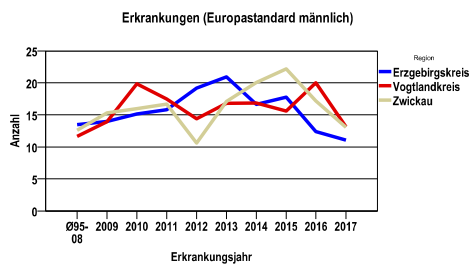
Pankreaskarzinom C25

Zahl der Neuerkrankungen nach Stadt-/Landkreisen

Tumorzentrum Zwickau	absolut männlich	absolut weiblich
	2017	2016	2015	2014	2013	2017	2016	2015	2014	2013
Erzgebirgskreis (anteilig 33,2%)	12	12	18	18	21	14	23	17	23	14
Vogtlandkreis	28	42	33	34	38	23	30	30	42	37
Zwickau (anteilig 78,3%)	30	39	47	46	39	40	38	42	34	27

Neuerkrankungsrate nach Stadt-/Landkreisen (n/100.000 Einwohner), altersstandardisiert (ESR)

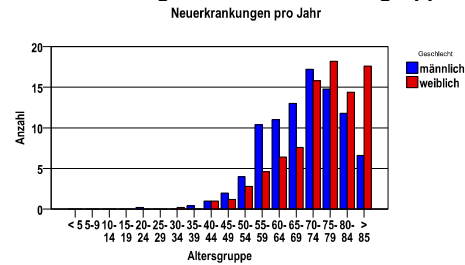
Region	Stand. Rate männlich	Stand. Rate weiblich
	2017	2016	2015	2014	2013	2017	2016	2015	2014	2013
Erzgebirgskreis	11,1	12,4	17,8	16,6	20,9	7,1	19,4	10,4	11,2	7,4
Vogtlandkreis	13,1	20,0	15,6	16,9	16,8	8,5	11,3	9,7	11,0	9,8
Zwickau	13,1	17,2	22,2	20,1	17,1	11,7	9,3	13,4	10,1	9,1



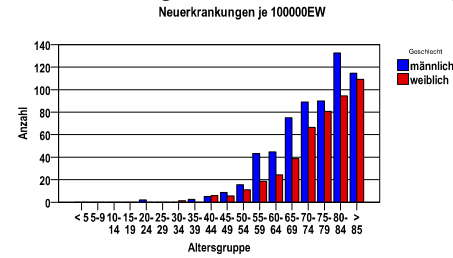
Pankreaskarzinom C25

Diagnosejahre
2012 bis 2016

Neuerkrankungen /Jahr nach Altersgruppen



Neuerkrankungen/100.000 EW nach Altersgruppen



Häufigkeit der Tumorerkrankungen nach der Lokalisation (ICD-O)

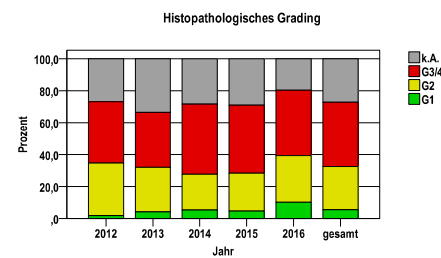
ICD-O	Bezeichnung	m	%m	w	%w	ges.	%ges.
C25.0	Pankreaskopf	273	59,1	289	64,4	562	61,7
C25.1	Pankreaskörper	61	13,2	60	13,4	121	13,3
C25.2	Pankreasschwanz	76	16,5	49	10,9	125	13,7
C25.3	Ductus pancreaticus	2	,4	1	,2	3	,3
C25.4	Pankreas-Inselzellen	1	,2	1	,2	2	,2
C25.7	Sonstige näher bezeichnete Teile des Pankreas	1	,2	1	,2	2	,2
C25.8	Pankreas, mehrere Teilbereiche überlappend	25	5,4	27	6,0	52	5,7
C25.9	Pankreas o.n.A.	23	5,0	21	4,7	44	4,8
	Gesamt	462	50,7	449	49,3	911	.

Histologische Häufigkeitsverteilung

Bezeichnung	M-Code	N	%	% gesamt
Adenokarzinom o.n.A.	8140/3	365	56,9%	40,1%
Invasives duktales Karzinom o.n.A.	8500/3	155	24,2%	17,0%
Azinuszellkarzinom	8550/3	20	3,1%	2,2%
sonstige maligne Histologien		101	15,8%	11,1%
maligne Histologien gesamt		641		70,4%
nicht histologisch gesichert		270		29,6%

Histologisches Grading (nur histologisch gesicherte Fälle)

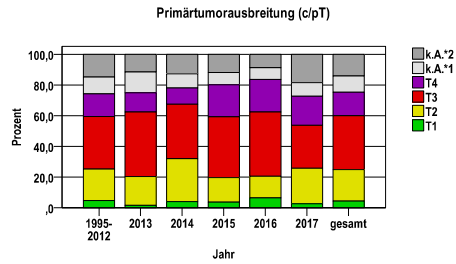
Jahr	G1	G2	G3/4	k.A.	gesamt
2012	2	38	44	31	115
2013	5	34	42	41	122
2014	7	29	57	37	130
2015	6	30	54	37	127
2016	15	43	60	29	147
gesamt	35	174	257	175	641
%	5	27	40	27	100



Pankreaskarzinom C25

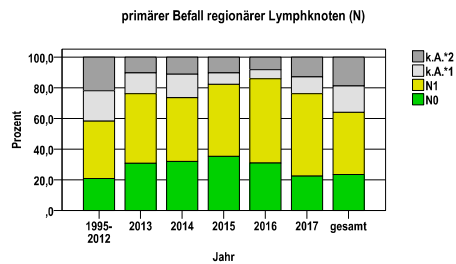
Primärtumorausbreitung (T)

Jahr	T1	T2	T3	T4	k.A.*1	k.A.*2	gesamt
1995-2012	111	487	812	349	262	348	2369
2013	3	33	74	22	24	20	176
2014	8	55	70	21	18	25	197
2015	7	30	74	39	15	22	187
2016	12	26	77	39	14	16	184
2017	4	34	41	28	13	27	147
gesamt	145	665	1148	498	346	458	3260
%	4	20	35	15	11	14	100



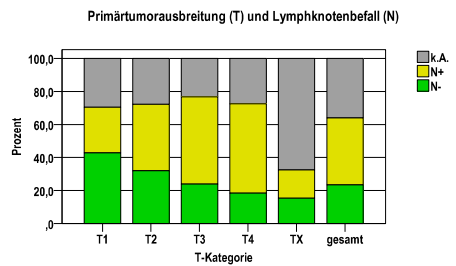
primärer Befall der regionären Lymphknoten (N)

Jahr	N0	N1	k.A.*1	k.A.*2	gesamt
1995-2012	492	890	466	521	2369
2013	54	80	24	18	176
2014	63	82	30	22	197
2015	66	88	14	19	187
2016	57	101	11	15	184
2017	33	79	16	19	147
gesamt	765	1320	561	614	3260
%	23	40	17	19	100



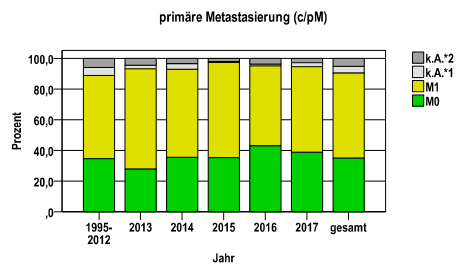
Primärtumorausbreitung (T) und Lymphknotenbefall (N)

T-Kategorie	N-	N+	k.A.	gesamt	N+ %
T1	62	40	43	145	27,6
T2	213	267	185	665	40,2
T3	275	606	267	1148	52,8
T4	92	269	137	498	54,0
TX	123	138	543	804	17,2
gesamt	765	1320	1175	3260	40,5
%	23	40	36	100	.



primäre Metastasierung (M)

Jahr	M0	M1	k.A.*1	k.A.*2	gesamt
1995-2012	818	1289	123	139	2369
2013	49	115	4	8	176
2014	70	113	7	7	197
2015	66	116	1	4	187
2016	79	96	2	7	184
2017	57	82	4	4	147
gesamt	1139	1811	141	169	3260
%	35	56	4	5	100

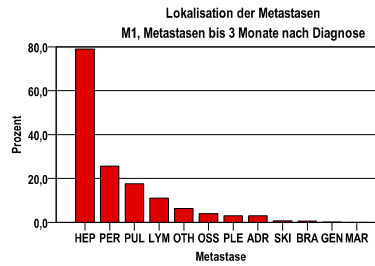


k.A.*1 = keine Angabe, Primärtumor jedoch histologisch gesichert
 k.A.*2 = keine Angabe, nur klinische Sicherung des Tumors

Pankreaskarzinom C25

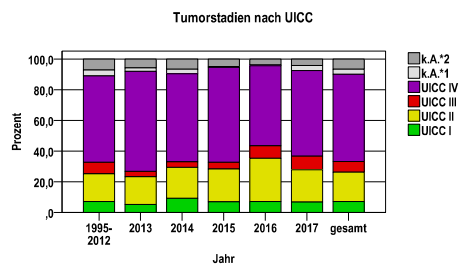
primäre Metastasen

Metastase	Anzahl	Prozent	Gesamt N
HEP	1435	78,9	1818
PER	465	25,6	.
PUL	320	17,6	.
LYM	200	11,0	.
OTH	115	6,3	.
OSS	72	4,0	.
PLE	54	3,0	.
ADR	54	3,0	.
SKI	13	,7	.
BRA	11	,6	.
GEN	1	,1	.
MAR	0	,0	.



Tumorstadien nach UICC

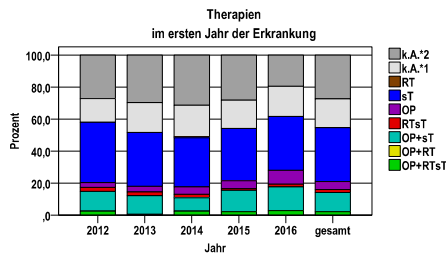
Jahr	UICC I	UICC II	UICC III	UICC IV	k.A. *1	k.A. *2	gesamt	UICC IV %
1995-2012	170	428	177	1333	91	170	2369	56,3
2013	9	32	6	115	4	10	176	65,3
2014	18	40	7	113	6	13	197	57,4
2015	13	40	8	116	1	9	187	62,0
2016	13	52	15	96	1	7	184	52,2
2017	10	31	13	82	5	6	147	55,8
gesamt	233	623	226	1855	108	215	3260	56,9
%	7	19	7	57	3	7	100	.



Pankreaskarzinom C25

Therapien im ersten Jahr nach Diagnosenstellung*

Jahr	OP+RTsT	OP+RT	OP+sT	RTsT	OP	sT	RT	k.A.*1	k.A.*2	gesamt	OP %
2012	4	0	20	4	5	61	0	24	44	162	3,1
2013	1	0	20	4	6	58	0	32	51	172	3,5
2014	5	0	16	4	9	59	1	38	60	192	4,7
2015	4	0	24	2	9	59	0	32	51	181	5,0
2016	5	0	26	3	15	59	0	33	34	175	8,6
gesamt	19	0	106	17	44	296	1	159	240	882	5,0
%	2	0	12	2	5	34	0	18	27	100	.



sT = systemische Therapie
 RT = Strahlentherapie
 OP = Operation

k.A.*1 = keine tumorspezifische Therapie, jedoch histologisch gesichert
 k.A.*2 = keine tumorspezifische Therapie, nur klinische Sicherung des Tumors

Diagnosejahre
2012 bis 2016

Operationen im ersten Jahr nach Diagnosenstellung*

OPS	Anzahl	%	OPS-Schlüssel Version 2015
5-524	150	88,8	Partielle Resektion des Pankreas
5-525	20	11,8	(Totale) Pankreatektomie
5-521	1	,6	Lokale Exzision und Destruktion von erkranktem Gewebe des Pankreas
gesamt	169	.	

gesamt = Anzahl der operierten Fälle (entspricht der OP-Anzahl der vorhergehende Tabelle); Mehrfachnennungen bei den OPS-Nummern sind pro Fall möglich; Prozentzahl bezieht sich auf den Anteil an den operierten Gesamtfällen

*Bei Eintritt eines Rezidivs werden weitere Therapien nicht ausgewiesen.
 GIST und NET Fälle werden nicht mit einbezogen.

Systemische Therapien im ersten Jahr nach Diagnosenstellung*

Beschreibung	Typ	Anzahl	%
Gemcitabin	C	264	60,3
Gemcitabin, Paclitaxel	C	121	27,6
Calciumfolinat, Fluorouracil, Irinotecan, Oxaliplatin	C	49	11,2
Calciumfolinat, Fluorouracil, Oxaliplatin	C	22	5,0
Erlotinib, Gemcitabin	C	19	4,3
Paclitaxel	C	17	3,9
Fluorouracil	C	15	3,4
Gemcitabin, Oxaliplatin	C	10	2,3
Calciumfolinat, Fluorouracil	C	7	1,6
Cisplatin, Gemcitabin	C	7	1,6
Calciumfolinat, Fluorouracil, Irinotecan	C	7	1,6
Capecitabin	C	6	1,4
Medikament o. n. A.	C	5	1,1
Erlotinib	I	12	2,7
gesamt Anzahl der Fälle		438	.

Protokolltyp:
 CM – Monochemoth.
 CP – Polychemoth.
 C – Chemotherapie o.n.A.
 IC – Immun-/Chemoth.
 H – Hormontherapie
 I – Immuntherapie
 IU – unspezif. Immunth.
 IS – spezif. Immunth.

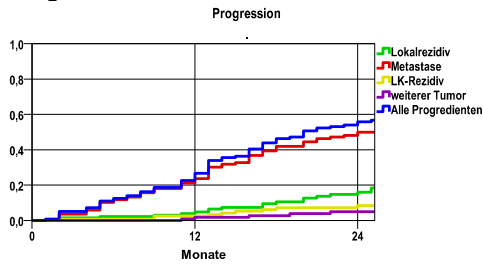
gesamt = Anzahl der therapierten Fälle; Mehrfachnennungen von Therapien sind pro Fall möglich; Prozentzahl bezieht sich auf den Anteil an den systemisch therapierten Gesamtfällen

*Bei Eintritt eines Rezidivs werden weitere Therapien nicht ausgewiesen.
 GIST und NET Fälle werden nicht mit einbezogen.
 Systemische Therapien mit einem Anteil unter 1% werden nicht aufgeführt.

Pankreaskarzinom C25

Diagnosejahre
2008 bis 2013

Progression



Ereignis	Monate	%	95%CI	N	zens. +1 %	zens. %	E
Lokalrezidiv	12	4,8	1,0- 8,5	143	19,6	,0	6
	24	15,9	8,9-23,0		39,9	,7	17
Metastase	12	23,6	16,3-31,0	143	12,6	,0	31
	24	49,9	41,0-58,9		18,9	,7	62
LK-Rezidiv	12	2,5	-,3- 5,2	143	21,0	,0	3
	24	8,5	3,1-13,8		43,4	,7	9
weiterer Tumor	12	1,8	-,7- 4,2	143	21,7	,0	2
	24	5,0	,7- 9,3		44,8	,7	5
Alle Progredienten	12	26,7	19,1-34,3	143	11,9	,0	35
	24	52,3	43,5-61,1		16,1	,7	70

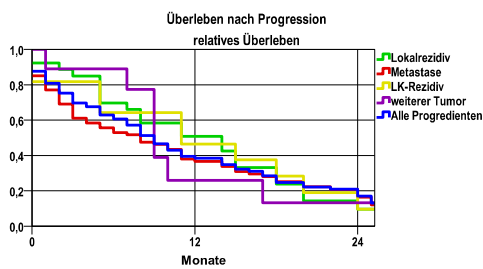
N = Anzahl der Fälle mit Vollremission
E = Anzahl der Ereignisse

mediane ereignisfreie Zeit

- Lokalrezidiv >2,0 Jahre
- Metastase >2,0 Jahre
- LK-Rezidiv >2,0 Jahre
- weiterer Tumor >2,0 Jahre
- Alle Progredienten 1,7 Jahre

Progression setzt Vollremission voraus.

Überleben nach Progression



Ereignis	beob. Überl.	rel. Überl.	95%-KI ±	N	zens. %
Lokalrezidiv	9,3	9,6	12,1	26	7,7
Metastase	15,8	16,4	8,5	74	2,7
LK-Rezidiv	9,1	9,6	17,0	11	,0
weiterer Tumor	12,7	13,2	23,2	10	20,0
Alle Progredienten	16,4	17,0	8,0	89	5,6

medianes Überleben nach Progression

- Lokalrezidiv 1,1 Jahre
- Metastase ,6 Jahre
- LK-Rezidiv ,8 Jahre
- weiterer Tumor ,7 Jahre
- Alle Progredienten ,7 Jahre

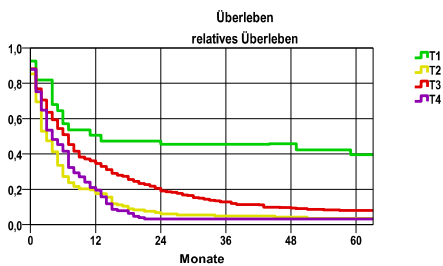
Pankreaskarzinom C25

Diagnosejahre
2008 bis 2013

5-Jahres-Überleben nach Tumorgroße

T-Kategorie	beob. Überl.	rel. Überl.	95%-KI ±	N	zens. %
T1	29,6	39,5	17,2	27	,0
T2	2,8	3,5	2,7	143	,7
T3	6,9	8,0	2,7	339	2,1
T4	3,0	3,2	.	132	1,5

nur Ersterkrankungen



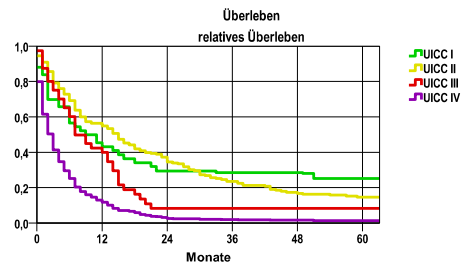
mediane Überlebenszeit

T1	1,0 Jahre
T2	,2 Jahre
T3	,5 Jahre
T4	,3 Jahre

5-Jahres-Überleben nach UICC-Tumorstadium

UICC-Stadium	beob. Überl.	rel. Überl.	95%-KI ±	N	zens. %
UICC I	19,0	25,2	11,9	42	,0
UICC II	12,4	14,6	4,8	182	2,2
UICC III	7,7	8,2	.	39	2,6
UICC IV	1,1	1,3	1,0	501	1,0

nur Ersterkrankungen



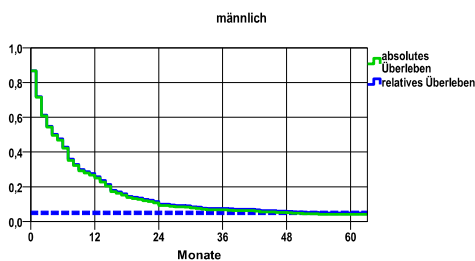
mediane Überlebenszeit

UICC I	,7 Jahre
UICC II	1,2 Jahre
UICC III	,6 Jahre
UICC IV	,2 Jahre

Überleben gesamt, männlich

Jahr	beob. Überl.	rel. Überl.	95%-KI ±	N	zens. %
1	24,9	25,8	4,2	401	,0
2	9,2	9,9	2,8	.	,0
3	6,7	7,4	2,5	.	,0
4	5,0	5,8	2,1	.	,5
5	4,1	4,9	2,0	.	1,0

nur Ersterkrankungen



mediane Überlebenszeit

4,1 Monate

Vergleichswert - - - , 5-Jahres-Überleben (%)

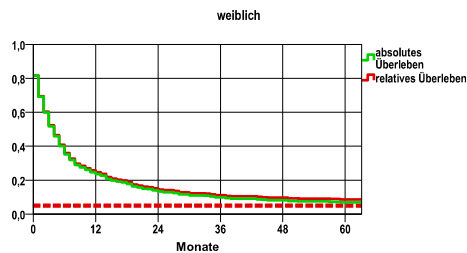
RKI, BRD 2011-2012, niedrigster Wert, männlich 5,0

verwendete Sterbetafel:
Sachsen 1995-2011

weiblich

Jahr	beob. Überl.	rel. Überl.	95%-KI ±	N	zens. %
1	23,5	24,6	4,0	429	,0
2	13,3	14,5	3,2	.	,0
3	9,8	11,1	2,8	.	,0
4	8,2	9,6	2,6	.	,0
5	6,9	8,6	2,4	.	1,6

nur Ersterkrankungen



mediane Überlebenszeit

3,4 Monate

Vergleichswert - - - , 5-Jahres-Überleben (%)

RKI, BRD 2011-2012, niedrigster Wert, weiblich 5,0