

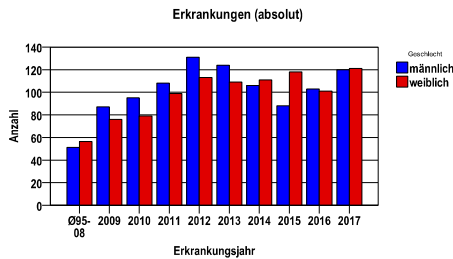
Pankreaskarzinom C25

Durchschnittlich erfasste Erkrankungszahlen

Zeitraum	Geschlecht	N	rohe Rate	altersstandardisierte Rate (ESR)*	arithm. Alter Jahre	medianes Alter Jahre	Vergleich medianes Alter	Vergleichsquelle
2012 - 2016	männlich	552	26,0	14,2	70,3	71,8	72,0	RKI, BRD 2013-2014
	weiblich	552	25,1	10,6	73,9	75,5	75,0	

* europastandardisierte Rate

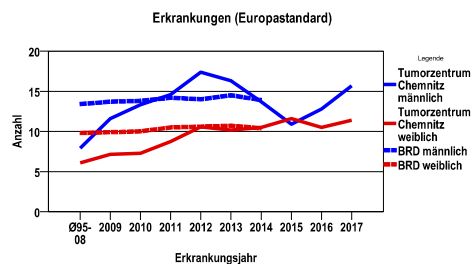
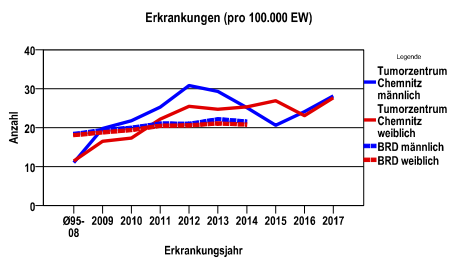
Anzahl Neuerkrankungen



Absolute Neuerkrankungszahlen und Neuerkrankungsraten je 100.000 Einwohner

Jahr	absolut männlich	absolut weiblich	Rohe Rate männlich	Rohe Rate weiblich	Stand. Rate männlich	Stand. Rate weiblich
2017	120	121	28,1	27,7	15,7	11,4
2016	103	101	24,2	23,1	12,8	10,5
2015	88	118	20,6	27,0	10,9	11,6
2014	106	111	25,1	25,3	13,7	10,5
2013	124	109	29,4	24,8	16,3	10,2
2012	131	113	30,9	25,5	17,4	10,6
2011	108	99	25,3	22,2	14,6	8,7
2010	95	79	21,8	17,3	13,3	7,3
2009	87	76	19,8	16,5	11,6	7,2
Ø95-08	51	56	11,1	11,5	7,9	6,1

Stand. Rate = Europastandard



Vergleichswerte - - - ; - - -

RKI, BRD 2014, männlich	21,6
GKR, Sachsen 2009-2012, männlich	24,7
RKI, BRD 2014, weiblich	20,8
GKR, Sachsen 2009-2012, weiblich	24,4

Vergleichswerte - - - ; - - -

RKI, BRD 2014, männlich	13,9
GKR, Sachsen 2009-2012, männlich	15,4
RKI, BRD 2014, weiblich	10,4
GKR, Sachsen 2009-2012, weiblich	10,7

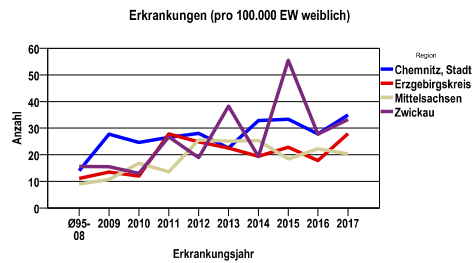
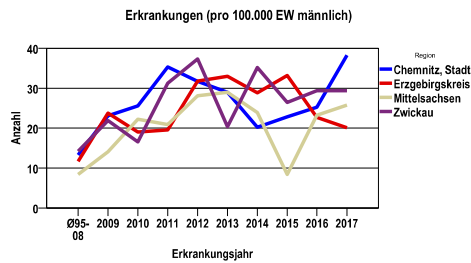
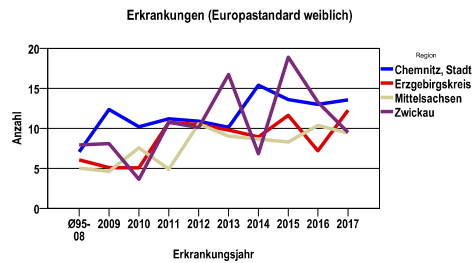
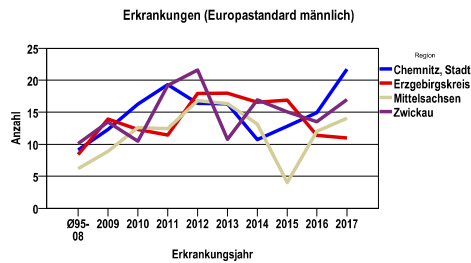
Pankreaskarzinom C25

Zahl der Neuerkrankungen nach Stadt-/Landkreisen

Tumorzentrum Chemnitz	absolut männlich					absolut weiblich				
	2017	2016	2015	2014	2013	2017	2016	2015	2014	2013
Chemnitz, Stadt	47	31	28	24	34	44	35	42	41	28
Erzgebirgskreis (anteilig 66,8%)	23	26	38	33	38	33	21	27	23	27
Mittelsachsen	40	36	13	37	45	32	35	29	40	40
Zwickau (anteilig 21,7%)	10	10	9	12	7	12	10	20	7	14

Neuerkrankungsrate nach Stadt-/Landkreisen (n/100.000 Einwohner), altersstandardisiert (ESR)

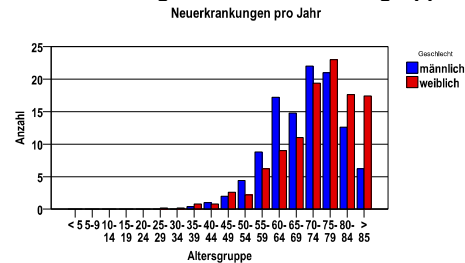
Region	Stand. Rate männlich					Stand. Rate weiblich				
	2017	2016	2015	2014	2013	2017	2016	2015	2014	2013
Chemnitz, Stadt	21,7	14,9	12,8	10,7	16,3	13,5	13,0	13,6	15,4	10,1
Erzgebirgskreis	11,0	11,4	16,9	16,6	18,0	12,3	7,2	11,6	8,9	9,8
Mittelsachsen	14,1	12,0	4,0	13,1	16,4	9,4	10,3	8,3	8,6	9,0
Zwickau	17,0	13,5	15,1	16,9	10,8	9,5	13,2	18,9	6,8	16,7



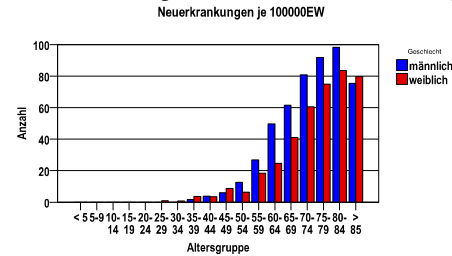
Pankreaskarzinom C25

Diagnosejahre
2012 bis 2016

Neuerkrankungen /Jahr nach Altersgruppen



Neuerkrankungen/100.000 EW nach Altersgruppen



Häufigkeit der Tumorerkrankungen nach der Lokalisation (ICD-O)

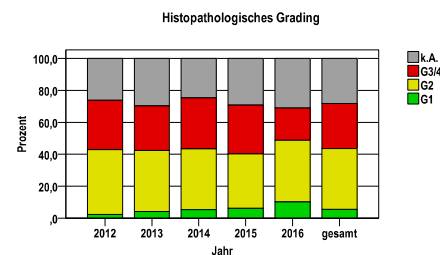
ICD-O	Bezeichnung	m	%m	w	%w	ges.	%ges.
C25.0	Pankreaskopf	307	55,6	325	58,9	632	57,2
C25.1	Pankreaskörper	61	11,1	60	10,9	121	11,0
C25.2	Pankreasschwanz	93	16,8	73	13,2	166	15,0
C25.8	Pankreas, mehrere Teilbereiche überlappend	39	7,1	57	10,3	96	8,7
C25.9	Pankreas o.n.A.	47	8,5	34	6,2	81	7,3
sonst.	sonstige Lokalisationen	5	,9	3	,5	8	,7
	Gesamt	552	50,0	552	50,0	1104	.

Histologische Häufigkeitsverteilung

Bezeichnung	M-Code	N	%	% gesamt
Adenokarzinom o.n.A.	8140/3	339	42,6%	30,7%
Invasives duktales Karzinom o.n.A.	8500/3	205	25,8%	18,6%
Schleimbildendes Adenokarzinom	8481/3	76	9,6%	6,9%
Karzinom o.n.A.	8010/3	29	3,6%	2,6%
sonstige maligne Histologien		146	18,4%	13,2%
maligne Histologien gesamt		795		72,0%
nicht histologisch gesichert		309		28,0%

Histologisches Grading (nur histologisch gesicherte Fälle)

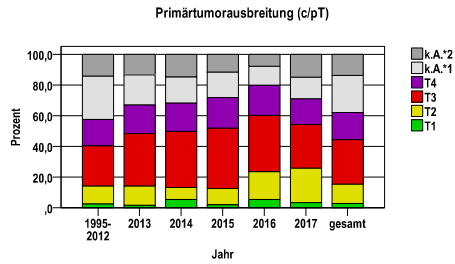
Jahr	G1	G2	G3/4	k.A.	gesamt
2012	4	71	54	46	175
2013	7	63	46	49	165
2014	8	57	48	37	150
2015	9	50	45	43	147
2016	16	61	32	49	158
gesamt	44	302	225	224	795
%	6	38	28	28	100



Pankreaskarzinom C25

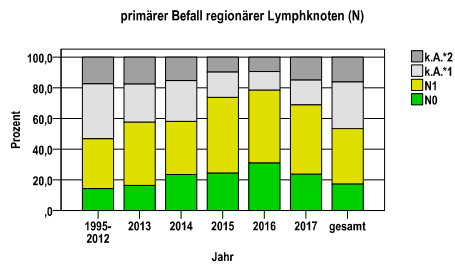
Primärtumorausbreitung (T)

Jahr	T1	T2	T3	T4	k.A.*1	k.A.*2	gesamt
1995-2012	59	266	601	398	646	325	2295
2013	4	29	80	43	46	31	233
2014	12	17	79	40	37	32	217
2015	4	22	81	41	34	24	206
2016	11	37	75	40	25	16	204
2017	8	54	69	40	34	36	241
gesamt	98	425	985	602	822	464	3396
%	3	13	29	18	24	14	100



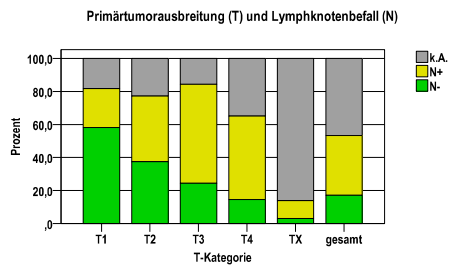
primärer Befall der regionären Lymphknoten (N)

Jahr	N0	N1	k.A.*1	k.A.*2	gesamt
1995-2012	325	748	822	400	2295
2013	38	96	58	41	233
2014	51	75	58	33	217
2015	50	102	34	20	206
2016	63	97	25	19	204
2017	57	109	39	36	241
gesamt	584	1227	1036	549	3396
%	17	36	31	16	100



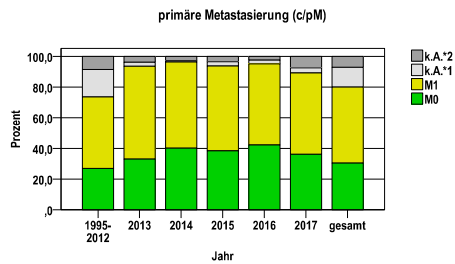
Primärtumorausbreitung (T) und Lymphknotenbefall (N)

T-Kategorie	N-	N+	k.A.	gesamt	N+ %
T1	57	23	18	98	23,5
T2	159	169	97	425	39,8
T3	240	591	154	985	60,0
T4	88	304	210	602	50,5
TX	40	140	1106	1286	10,9
gesamt	584	1227	1585	3396	36,1
%	17	36	47	100	.



primäre Metastasierung (M)

Jahr	M0	M1	k.A.*1	k.A.*2	gesamt
1995-2012	618	1070	412	195	2295
2013	77	141	6	9	233
2014	87	122	2	6	217
2015	79	114	6	7	206
2016	86	108	5	5	204
2017	87	128	8	18	241
gesamt	1034	1683	439	240	3396
%	30	50	13	7	100

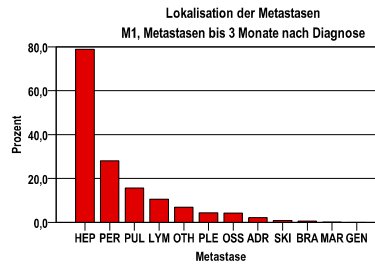


k.A.*1 = keine Angabe, Primärtumor jedoch histologisch gesichert
 k.A.*2 = keine Angabe, nur klinische Sicherung des Tumors

Pankreaskarzinom C25

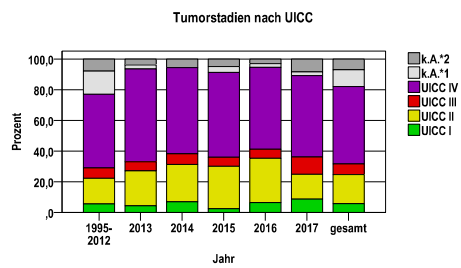
primäre Metastasen

Metastase	Anzahl	Prozent	Gesamt N
HEP	1417	78,8	1798
PER	503	28,0	.
PUL	281	15,6	.
LYM	189	10,5	.
OTH	123	6,8	.
PLE	77	4,3	.
OSS	75	4,2	.
ADR	39	2,2	.
SKI	14	,8	.
BRA	10	,6	.
MAR	2	,1	.
GEN	0	,0	.



Tumorstadien nach UICC

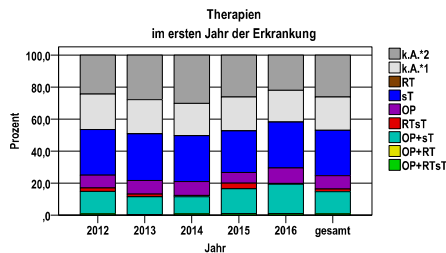
Jahr	UICC I	UICC II	UICC III	UICC IV	k.A. *1	k.A. *2	gesamt	UICC IV %
1995-2012	128	384	155	1100	349	179	2295	47,9
2013	10	53	14	141	6	9	233	60,5
2014	15	53	15	122	0	12	217	56,2
2015	5	57	12	114	8	10	206	55,3
2016	13	59	12	109	5	6	204	53,4
2017	21	39	27	128	6	20	241	53,1
gesamt	192	645	235	1714	374	236	3396	50,5
%	6	19	7	50	11	7	100	.



Pankreaskarzinom C25

Therapien im ersten Jahr nach Diagnosenstellung*

Jahr	OP+RTsT	OP+RT	OP+sT	RTsT	OP	sT	RT	k.A.*1	k.A.*2	gesamt	OP %
2012	2	0	33	5	19	67	0	52	57	235	8,1
2013	1	0	25	4	19	66	0	48	63	226	8,4
2014	2	0	22	2	18	60	0	42	63	209	8,6
2015	2	0	31	7	13	52	0	42	52	199	6,5
2016	2	0	36	1	19	56	0	39	43	196	9,7
gesamt	9	0	147	19	88	301	0	223	278	1065	8,3
%	1	0	14	2	8	28	0	21	26	100	.



sT = systemische Therapie
 RT = Strahlentherapie
 OP = Operation

k.A.*1 = keine tumorspezifische Therapie, jedoch histologisch gesichert
 k.A.*2 = keine tumorspezifische Therapie, nur klinische Sicherung des Tumors

Diagnosejahre
2012 bis 2016

Operationen im ersten Jahr nach Diagnosenstellung*

OPS	Anzahl	%	OPS-Schlüssel Version 2015
5-524	207	84,8	Partielle Resektion des Pankreas
5-525	39	16,0	(Totale) Pankreatektomie
5-521	2	,8	Lokale Exzision und Destruktion von erkranktem Gewebe des Pankreas
gesamt	244	.	

gesamt = Anzahl der operierten Fälle (entspricht der OP-Anzahl der vorhergehende Tabelle); Mehrfachnennungen bei den OPS-Nummern sind pro Fall möglich; Prozentzahl bezieht sich auf den Anteil an den operierten Gesamtfällen

*Bei Eintritt eines Rezidivs werden weitere Therapien nicht ausgewiesen.
 GIST und NET Fälle werden nicht mit einbezogen.

Systemische Therapien im ersten Jahr nach Diagnosenstellung*

Beschreibung	Typ	Anzahl	%
Gemcitabin	C	296	62,2
Gemcitabin, Paclitaxel	C	109	22,9
Calciumfolinat, Fluorouracil, Irinotecan, Oxaliplatin	C	56	11,8
Calciumfolinat, Fluorouracil, Oxaliplatin	C	33	6,9
Gemcitabin, Oxaliplatin	C	32	6,7
Medikament o. n. A.	C	15	3,2
Calciumfolinat, Fluorouracil, Irinotecan	C	10	2,1
Calciumfolinat, Fluorouracil	C	8	1,7
Cisplatin, Gemcitabin	C	8	1,7
Fluorouracil, Oxaliplatin	C	5	1,1
Fluorouracil, Irinotecan, Oxaliplatin	C	5	1,1
Erlotinib	I	16	3,4
gesamt Anzahl der Fälle		476	.

Protokolltyp:
 CM – Monochemoth.
 CP – Polychemoth.
 C – Chemotherapie o.n.A.
 IC – Immun-/Chemoth.
 H – Hormontherapie
 I – Immuntherapie
 IU – unspezif. Immunth.
 IS – spezif. Immunth.

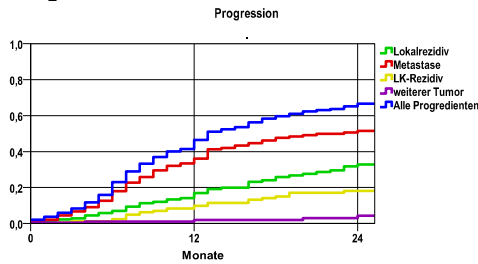
gesamt = Anzahl der therapierten Fälle; Mehrfachnennungen von Therapien sind pro Fall möglich; Prozentzahl bezieht sich auf den Anteil an den systemisch therapierten Gesamtfällen

*Bei Eintritt eines Rezidivs werden weitere Therapien nicht ausgewiesen.
 GIST und NET Fälle werden nicht mit einbezogen.
 Systemische Therapien mit einem Anteil unter 1% werden nicht aufgeführt.

Pankreaskarzinom C25

Diagnosejahre
2008 bis 2013

Progression



Ereignis	Monate	%	95%CI	N	zens. +1 %	zens. %	E
Lokalrezidiv	12	17,0	11,1-22,8	193	27,5	,5	27
	24	32,8	24,6-41,0		45,1	1,0	45
Metastase	12	36,0	28,7-43,4	193	18,7	,5	60
	24	51,5	43,5-59,4		26,9	1,0	82
LK-Rezidiv	12	9,9	5,1-14,6	193	32,1	,5	15
	24	18,2	11,4-24,9		51,8	1,0	24
weiterer Tumor	12	1,9	-,3- 4,0	193	35,2	,5	3
	24	4,3	4- 8,3		59,6	1,0	5
Alle Progredienten	12	46,5	38,9-54,2	193	16,6	,5	78
	24	53,7	46,0-61,3		20,7	1,0	108

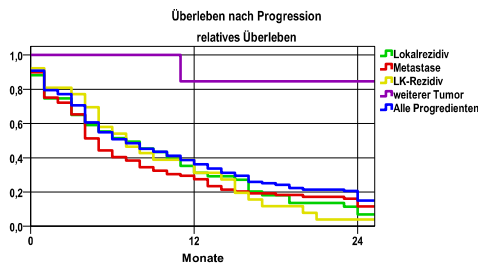
N = Anzahl der Fälle mit Vollremission
E = Anzahl der Ereignisse

mediane ereignisfreie Zeit

Lokalrezidiv	>2,0 Jahre
Metastase	1,8 Jahre
LK-Rezidiv	>2,0 Jahre
weiterer Tumor	>2,0 Jahre
Alle Progredienten	1,1 Jahre

Progression setzt Vollremission voraus.

Überleben nach Progression



Ereignis	beob. Überl.	rel. Überl.	95%-KI ±	N	zens. %
Lokalrezidiv	6,6	6,9	7,2	51	3,9
Metastase	11,1	11,5	6,3	100	2,0
LK-Rezidiv	3,8	3,9	7,4	26	,0
weiterer Tumor	83,3	84,7	.	6	16,7
Alle Progredienten	14,5	15,0	6,4	121	2,5

medianes Überleben nach Progression

Lokalrezidiv	,6 Jahre
Metastase	,3 Jahre
LK-Rezidiv	,5 Jahre
weiterer Tumor	>2,0 Jahre
Alle Progredienten	,5 Jahre

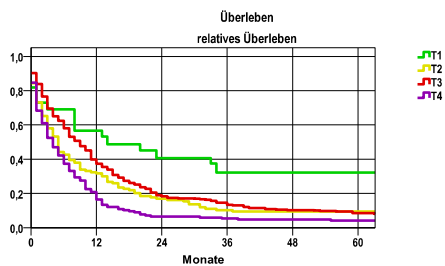
Pankreaskarzinom C25

Diagnosejahre
2008 bis 2013

5-Jahres-Überleben nach TumorgroÙe

T-Kategorie	beob. Überl.	rel. Überl.	95%-KI ±	N	zens. %
T1	27,3	32,3	.	22	9,1
T2	8,2	9,4	.	122	3,3
T3	7,3	8,6	2,9	320	3,4
T4	3,6	4,2	2,9	163	3,1

nur Ersterkrankungen



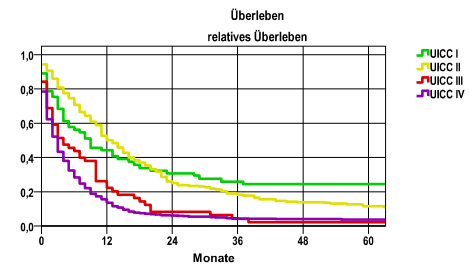
mediane Überlebenszeit

T1	1,1 Jahre
T2	,4 Jahre
T3	,7 Jahre
T4	,3 Jahre

5-Jahres-Überleben nach UICC-Tumorstadium

UICC-Stadium	beob. Überl.	rel. Überl.	95%-KI ±	N	zens. %
UICC I	20,0	24,5	.	55	7,3
UICC II	9,9	11,6	3,9	228	3,9
UICC III	2,0	2,2	.	51	2,0
UICC IV	3,2	3,8	1,5	522	2,3

nur Ersterkrankungen



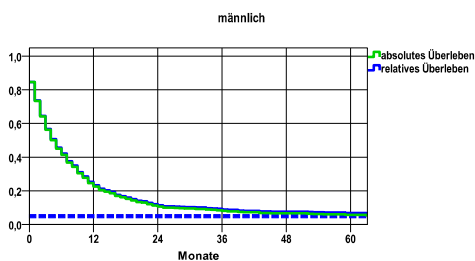
mediane Überlebenszeit

UICC I	,7 Jahre
UICC II	1,0 Jahre
UICC III	,3 Jahre
UICC IV	,2 Jahre

Überleben gesamt, männlich

Jahr	beob. Überl.	rel. Überl.	95%-KI ±	N	zens. %
1	22,5	23,3	3,7	497	,0
2	10,7	11,4	2,7	.	,0
3	8,0	8,9	2,4	.	,0
4	6,6	7,6	2,2	.	,0
5	5,7	6,9	2,1	.	2,6

nur Ersterkrankungen



mediane Überlebenszeit

4,1 Monate

Vergleichswert - - - , 5-Jahres-Überleben (%)

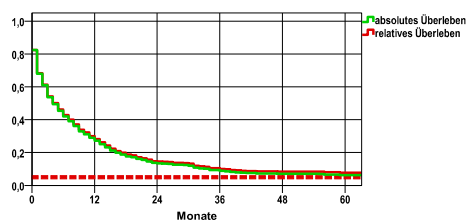
RKI, BRD 2011-2012, niedrigster Wert, männlich 5,0

verwendete Sterbetafel:
Sachsen 1995-2016

weiblich

Jahr	beob. Überl.	rel. Überl.	95%-KI ±	N	zens. %
1	27,2	28,2	4,1	453	,0
2	13,5	14,6	3,1	.	,0
3	8,8	10,0	2,6	.	,0
4	7,1	8,3	2,4	.	,0
5	6,2	7,7	2,3	.	3,1

nur Ersterkrankungen



mediane Überlebenszeit

4,0 Monate

Vergleichswert - - - , 5-Jahres-Überleben (%)

RKI, BRD 2011-2012, niedrigster Wert, weiblich 5,0