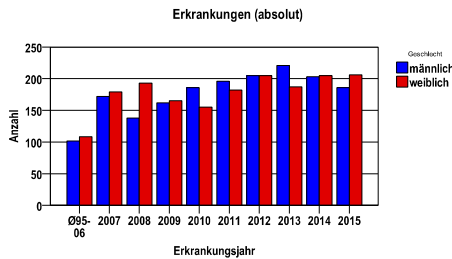


**Durchschnittlich erfasste Erkrankungszahlen**

Zeitraum	Geschlecht	N	rohe Rate	altersstandardisierte Rate (ESR)*	arithm. Alter Jahre	medianes Alter Jahre	Vergleich medianes Alter	Vergleichsquelle
2010 - 2014	männlich	1011	27,9	15,8	69,6	71,0	71,0	RKI, BRD 2011-2012
	weiblich	934	24,5	9,8	75,0	76,4	75,0	

\* europastandardisierte Rate

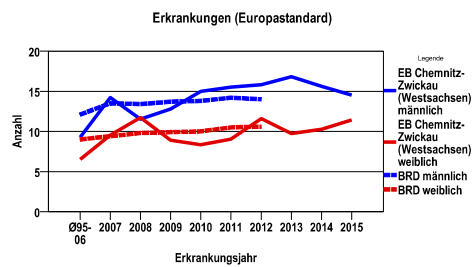
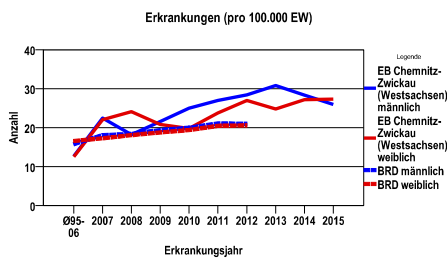
**Anzahl Neuerkrankungen**



**Absolute Neuerkrankungszahlen und Neuerkrankungsraten je 100.000 Einwohner**

Jahr	absolut männlich	absolut weiblich	Rohe Rate männlich	Rohe Rate weiblich	Stand. Rate männlich	Stand. Rate weiblich
2015	186	206	26,0	27,4	14,5	11,4
2014	203	205	28,3	27,2	15,6	10,3
2013	221	187	30,9	24,8	16,8	9,7
2012	205	205	28,4	27,0	15,8	11,6
2011	196	182	27,0	23,8	15,5	9,1
2010	186	155	25,0	19,8	15,0	8,4
2009	162	165	21,6	20,9	12,8	8,9
2008	138	193	18,2	24,1	11,5	11,7
2007	172	179	22,5	22,1	14,2	9,5
Ø95-06	102	108	12,7	12,5	9,3	6,5

Stand. Rate = Europastandard



**Vergleichswerte** - - - ; - - -

RKI, BRD 2012, männlich	21,0
GKR, Sachsen 2009-2012, männlich	24,7
RKI, BRD 2012, weiblich	20,6
GKR, Sachsen 2009-2012, weiblich	24,4

**Vergleichswerte** - - - ; - - -

RKI, BRD 2012, männlich	14,0
GKR, Sachsen 2009-2012, männlich	15,4
RKI, BRD 2012, weiblich	10,6
GKR, Sachsen 2009-2012, weiblich	10,7

**EB Chemnitz-Zwickau (Westsachsen)**  
**Pankreaskarzinom C25**

Chemnitz, Stadt, Erzgebirgskreis, Mittelsachsen, Vogtlandkreis, Zwickau

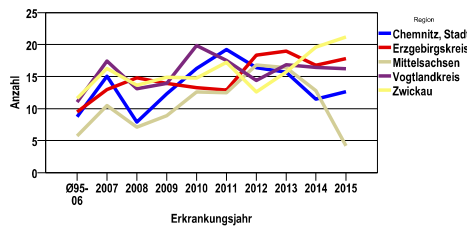
**Zahl der Neuerkrankungen nach Stadt-/Landkreisen**

EB Chemnitz-Zwickau (Westsachsen)	absolut männlich					absolut weiblich				
	2015	2014	2013	2012	2011	2015	2014	2013	2012	2011
Chemnitz, Stadt	27	25	33	37	41	40	39	28	35	33
Erzgebirgskreis	56	51	59	56	38	44	46	41	51	50
Mittelsachsen	13	36	45	44	33	28	38	40	41	22
Vogtlandkreis	33	33	38	32	36	30	41	37	33	31
Zwickau	57	58	46	36	48	64	41	41	45	46

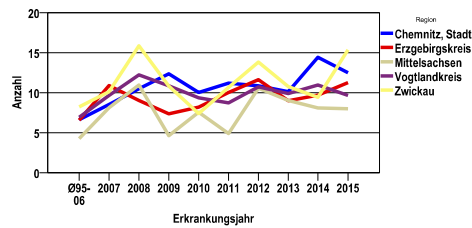
**Neuerkrankungsrate nach Stadt-/Landkreisen (n/100.000 Einwohner), altersstandardisiert (ESR)**

Region	Stand. Rate männlich					Stand. Rate weiblich				
	2015	2014	2013	2012	2011	2015	2014	2013	2012	2011
Chemnitz, Stadt	12,7	11,5	15,7	16,4	19,2	12,5	14,4	10,1	10,9	11,2
Erzgebirgskreis	17,8	16,8	19,0	18,4	12,9	11,2	9,7	9,0	11,6	10,0
Mittelsachsen	4,2	12,8	16,4	16,8	12,5	8,0	8,1	9,0	10,6	4,9
Vogtlandkreis	16,2	16,4	16,8	14,4	17,5	9,7	10,9	9,9	10,7	8,7
Zwickau	21,2	19,6	15,7	12,6	17,2	15,3	9,4	10,7	13,8	10,7

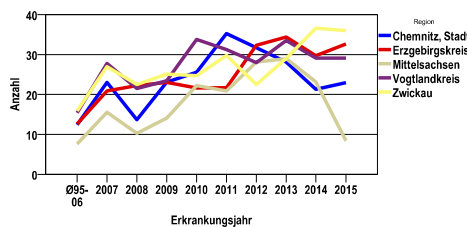
Erkrankungen (Europastandard männlich)



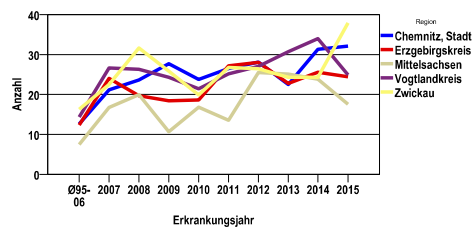
Erkrankungen (Europastandard weiblich)



Erkrankungen (pro 100.000 EW männlich)

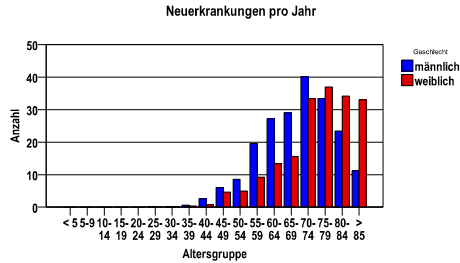


Erkrankungen (pro 100.000 EW weiblich)

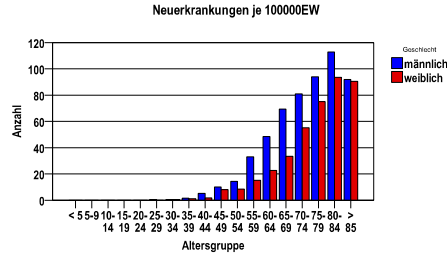


<b>Diagnosejahre</b>
2010 bis 2014

**Neuerkrankungen /Jahr nach Altersgruppen**



**Neuerkrankungen/100.000 EW nach Altersgruppen**



**Häufigkeit der Tumorerkrankungen nach der Lokalisation (ICD-O)**

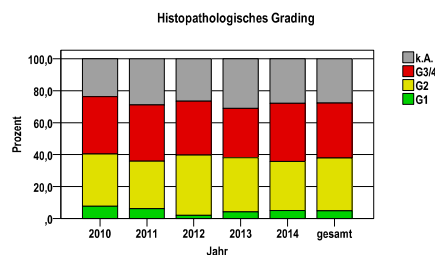
ICD-O	Bezeichnung	m	%m	w	%w	ges.	%ges.
C25.0	Pankreaskopf	601	59,4	574	61,5	1175	60,4
C25.1	Pankreaskörper	107	10,6	99	10,6	206	10,6
C25.2	Pankreasschwanz	169	16,7	120	12,8	289	14,9
C25.3	Ductus pancreaticus	0	.	2	,2	2	,1
C25.4	Pankreas-Inselzellen	2	,2	4	,4	6	,3
C25.7	Sonstige näher bezeichnete Teile des Pankreas	4	,4	5	,5	9	,5
C25.8	Pankreas, mehrere Teilbereiche überlappend	52	5,1	71	7,6	123	6,3
C25.9	Pankreas o.n.A.	76	7,5	59	6,3	135	6,9
	<b>Gesamt</b>	<b>1011</b>	<b>52,0</b>	<b>934</b>	<b>48,0</b>	<b>1945</b>	<b>.</b>

**Histologische Häufigkeitsverteilung**

Bezeichnung	M-Code	N	%	% gesamt
Adenokarzinom o.n.A.	8140/3	674	51,0%	34,7%
Invasives duktales Karzinom o.n.A.	8500/3	275	20,8%	14,1%
Schleimbildendes Adenokarzinom	8481/3	113	8,6%	5,8%
Neuroendokrines Karzinom o.n.A.	8246/3	46	3,5%	2,4%
sonstige maligne Histologien		213	16,1%	11,0%
maligne Histologien gesamt		1321		67,9%
nicht histologisch gesichert		624		32,1%

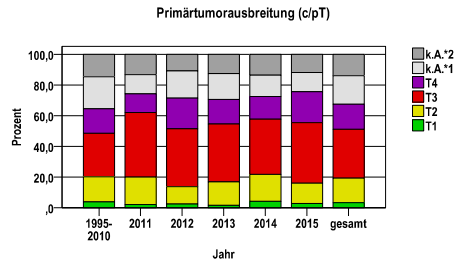
**Histologisches Grading (nur histologisch gesicherte Fälle)**

Jahr	G1	G2	G3/4	k.A.	gesamt
2010	17	73	80	53	223
2011	15	72	85	70	242
2012	6	109	98	77	290
2013	12	97	88	89	286
2014	14	86	102	78	280
gesamt	64	437	453	367	1321
%	5	33	34	28	100



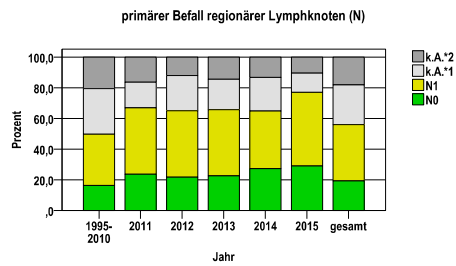
**Primärtumorausbreitung (T)**

Jahr	T1	T2	T3	T4	k.A.*1	k.A.*2	gesamt
1995-2010	150	635	1099	619	804	565	3872
2011	8	68	159	46	47	50	378
2012	10	47	154	82	73	44	410
2013	7	62	154	65	69	51	408
2014	17	72	147	60	57	55	408
2015	11	52	155	79	49	46	392
gesamt	203	936	1868	951	1099	811	5868
%	3	16	32	16	19	14	100



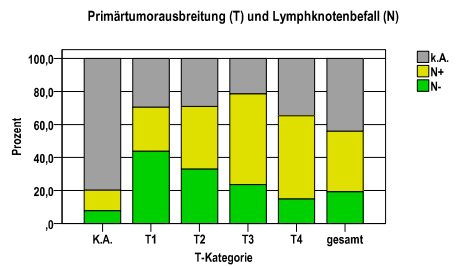
**primärer Befall der regionären Lymphknoten (N)**

Jahr	N0	N1	k.A.*1	k.A.*2	gesamt
1995-2010	634	1292	1155	791	3872
2011	89	164	63	62	378
2012	89	178	94	49	410
2013	92	176	81	59	408
2014	111	154	89	54	408
2015	114	188	49	41	392
gesamt	1129	2152	1531	1056	5868
%	19	37	26	18	100



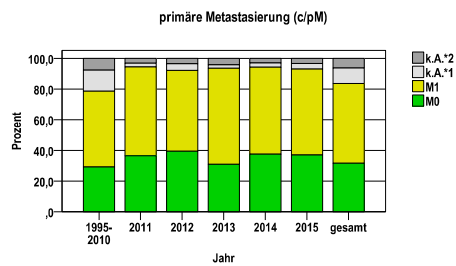
**Primärtumorausbreitung (T) und Lymphknotenbefall (N)**

T-Kategorie	N-	N+	k.A.	gesamt	N+ %
K.A.	148	239	1523	1910	12,5
T1	89	54	60	203	26,6
T2	308	356	272	936	38,0
T3	442	1025	401	1868	54,9
T4	142	478	331	951	50,3
gesamt	1129	2152	2587	5868	36,7
%	19	37	44	100	.



**primäre Metastasierung (M)**

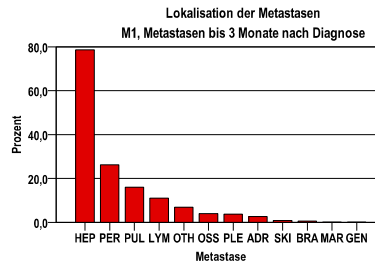
Jahr	M0	M1	k.A.*1	k.A.*2	gesamt
1995-2010	1128	1918	531	295	3872
2011	138	219	9	12	378
2012	162	216	18	14	410
2013	126	256	9	17	408
2014	153	232	11	12	408
2015	145	220	14	13	392
gesamt	1852	3061	592	363	5868
%	32	52	10	6	100



k.A.\*1 = keine Angabe, Primärtumor jedoch histologisch gesichert  
 k.A.\*2 = keine Angabe, nur klinische Sicherung des Tumors

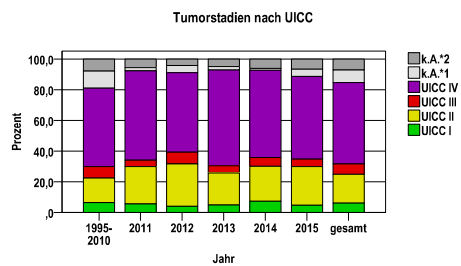
**primäre Metastasen**

Metastase	Anzahl	Prozent	Gesamt N
HEP	2510	78,6	3195
PER	838	26,2	.
PUL	511	16,0	.
LYM	351	11,0	.
OTH	220	6,9	.
OSS	126	3,9	.
PLE	119	3,7	.
ADR	85	2,7	.
SKI	24	,8	.
BRA	18	,6	.
MAR	2	,1	.
GEN	1	,0	.



**Tumorstadien nach UICC**

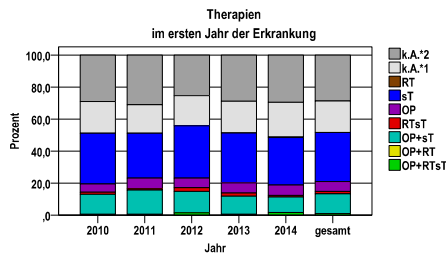
Jahr	UICC I	UICC II	UICC III	UICC IV	k.A. *1	k.A. *2	gesamt	UICC IV %
1995-2010	251	617	290	1980	431	303	3872	51,1
2011	21	92	16	220	8	21	378	58,2
2012	16	114	31	213	19	17	410	52,0
2013	20	85	19	255	9	20	408	62,5
2014	30	93	23	232	5	25	408	56,9
2015	18	99	19	212	18	26	392	54,1
gesamt	356	1100	398	3112	490	412	5868	53,0
%	6	19	7	53	8	7	100	.



**Pankreaskarzinom C25**

**Therapien im ersten Jahr nach Diagnosenstellung\***

Jahr	OP+RTsT	OP+RT	OP+sT	RTsT	OP	sT	RT	k.A.*1	k.A.*2	gesamt	OP %
2010	2	0	41	4	17	104	0	65	95	328	5,2
2011	2	0	55	3	24	101	0	64	112	361	6,6
2012	6	0	53	9	24	129	0	75	100	396	6,1
2013	2	0	45	8	25	124	0	79	114	397	6,3
2014	7	0	38	4	26	118	1	86	117	397	6,5
gesamt	19	0	232	28	116	576	1	369	538	1879	6,2
%	1	0	12	1	6	31	0	20	29	100	.



sT = systemische Therapie  
 RT = Strahlentherapie  
 OP = Operation

k.A.\*1 = keine tumorspezifische Therapie, jedoch histologisch gesichert  
 k.A.\*2 = keine tumorspezifische Therapie, nur klinische Sicherung des Tumors

Diagnosejahre
2010 bis 2014

**Operationen im ersten Jahr nach Diagnosenstellung\***

OPS	Anzahl	%	OPS-Schlüssel Version 2015
5-524	306	83,4	Partielle Resektion des Pankreas
5-525	65	17,7	(Totale) Pankreatektomie
5-521	2	,5	Lokale Exzision und Destruktion von erkranktem Gewebe des Pankreas
gesamt	367	.	

gesamt = Anzahl der operierten Fälle (entspricht der OP-Anzahl der vorhergehende Tabelle); Mehrfachnennungen bei den OPS-Nummern sind pro Fall möglich; Prozentzahl bezieht sich auf den Anteil an den operierten Gesamtfällen

\*Bei Eintritt eines Rezidivs werden weitere Therapien nicht ausgewiesen.  
 GIST und NET Fälle werden nicht mit einbezogen.

**Systemische Therapien im ersten Jahr nach Diagnosenstellung\***

Beschreibung	Typ	Anzahl	%
Gemcitabin	C	637	74,5
Gemcitabin, Paclitaxel	C	69	8,1
Calciumfolinat, Fluorouracil, Irinotecan, Oxaliplatin	C	60	7,0
Gemcitabin, Oxaliplatin	C	55	6,4
Calciumfolinat, Fluorouracil, Oxaliplatin	C	44	5,1
Erlotinib, Gemcitabin	C	40	4,7
Fluorouracil	C	18	2,1
Medikament o. n. A.	C	18	2,1
Calciumfolinat, Fluorouracil	C	15	1,8
Cisplatin, Gemcitabin	C	12	1,4
Paclitaxel	C	10	1,2
Erlotinib	I	65	7,6
gesamt Anzahl der Fälle		855	.

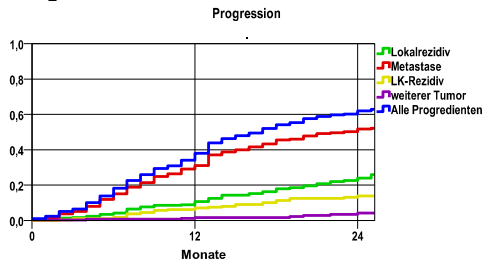
Protokolltyp:  
 CM – Monochemoth.  
 CP – Polychemoth.  
 C – Chemotherapie o.n.A.  
 IC – Immun-/Chemoth.  
 H – Hormontherapie  
 I – Immuntherapie  
 IU – unspezif. Immunth.  
 IS – spezif. Immunth.

gesamt = Anzahl der therapierten Fälle; Mehrfachnennungen von Therapien sind pro Fall möglich; Prozentzahl bezieht sich auf den Anteil an den systemisch therapierten Gesamtfällen

\*Bei Eintritt eines Rezidivs werden weitere Therapien nicht ausgewiesen.  
 GIST und NET Fälle werden nicht mit einbezogen.  
 Systemische Therapien mit einem Anteil unter 1% werden nicht aufgeführt.

Diagnosejahre
2007 bis 2012

**Progression**



Ereignis	Monate	%	95%CI	N	zens. +1 %	zens. %	E
Lokalrezidiv	12	10,7	6,9-14,4	309	25,6	,3	28
	24	23,9	18,1-29,7				
Metastase	12	31,1	25,6-36,6	309	16,5	,3	85
	24	51,7	45,4-58,0				
LK-Rezidiv	12	7,1	3,9-10,3	309	28,5	,3	18
	24	13,8	9,1-18,5				
weiterer Tumor	12	1,6	,0- 3,1	309	30,4	,3	4
	24	4,2	1,2- 7,2				
Alle Progredienten	12	38,0	32,2-43,8	309	15,5	,3	104
	24	54,1	48,1-60,2				

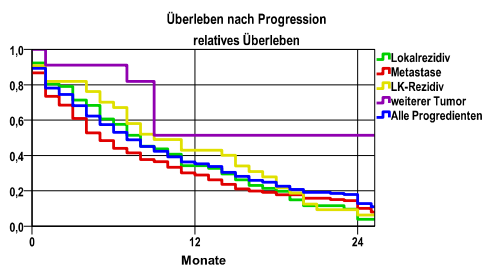
N = Anzahl der Fälle mit Vollremission  
 E = Anzahl der Ereignisse

**mediane ereignisfreie Zeit**

Lokalrezidiv	>2,0 Jahre
Metastase	1,9 Jahre
LK-Rezidiv	>2,0 Jahre
weiterer Tumor	>2,0 Jahre
Alle Progredienten	1,3 Jahre

Progression setzt Vollremission voraus.

**Überleben nach Progression**



Ereignis	beob. Überl.	rel. Überl.	95%-KI ±	N	zens. %
Lokalrezidiv	3,7	3,9	5,0	66	4,5
Metastase	9,8	10,1	4,8	158	1,9
LK-Rezidiv	6,1	6,3	8,1	33	,0
weiterer Tumor	50,5	51,4	.	11	18,2
Alle Progredienten	12,4	12,8	4,9	187	3,7

**medianes Überleben nach Progression**

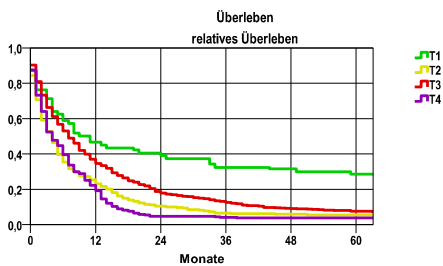
Lokalrezidiv	,6 Jahre
Metastase	,4 Jahre
LK-Rezidiv	,7 Jahre
weiterer Tumor	>2,0 Jahre
Alle Progredienten	,6 Jahre

Diagnosejahre
2007 bis 2012

**5-Jahres-Überleben nach Tumorgroße**

T-Kategorie	beob. Überl.	rel. Überl.	95%-KI ±	N	zens. %
T1	21,8	28,6	11,2	54	3,7
T2	4,5	5,5	2,5	263	1,1
T3	6,5	7,7	1,9	647	2,5
T4	3,4	3,8	.	290	,7

nur Ersterkrankungen



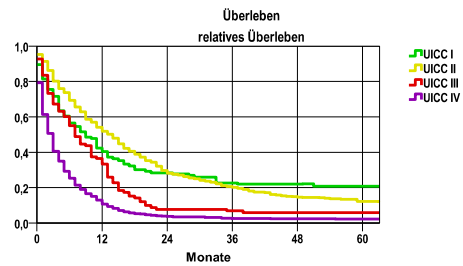
**mediane Überlebenszeit**

T1	,8 Jahre
T2	,3 Jahre
T3	,6 Jahre
T4	,3 Jahre

**5-Jahres-Überleben nach UICC-Tumorstadium**

UICC-Stadium	beob. Überl.	rel. Überl.	95%-KI ±	N	zens. %
UICC I	15,6	20,8	7,4	95	2,1
UICC II	10,5	12,3	3,0	417	4,3
UICC III	5,2	5,8	.	96	,0
UICC IV	1,9	2,2	,9	978	,5

nur Ersterkrankungen



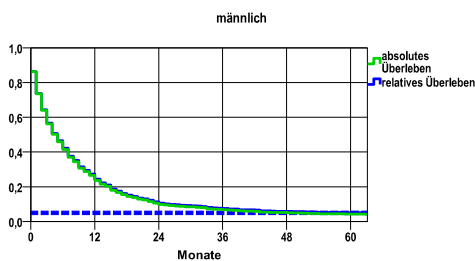
**mediane Überlebenszeit**

UICC I	,7 Jahre
UICC II	1,1 Jahre
UICC III	,6 Jahre
UICC IV	,2 Jahre

**Überleben gesamt, männlich**

Jahr	beob. Überl.	rel. Überl.	95%-KI ±	N	zens. %
1	23,7	24,4	2,8	875	,0
2	9,8	10,5	2,0	.	,0
3	6,7	7,5	1,7	.	,0
4	5,0	5,8	1,4	.	,3
5	4,3	5,1	1,4	.	1,1

nur Ersterkrankungen



**mediane Überlebenszeit**

4,2 Monate

**Vergleichswert - - - , 5-Jahres-Überleben (%)**

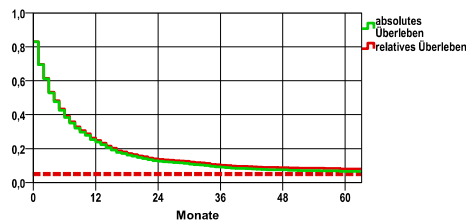
RKI, BRD 2011-2012, niedrigster Wert, männlich 5,0

verwendete Sterbetafel:
Sachsen 1995-2011

**weiblich**

Jahr	beob. Überl.	rel. Überl.	95%-KI ±	N	zens. %
1	23,8	24,8	2,8	887	,0
2	12,5	13,6	2,2	.	,0
3	9,0	10,2	1,9	.	,0
4	7,4	8,8	1,7	.	,6
5	6,5	8,0	1,6	.	1,9

nur Ersterkrankungen



**mediane Überlebenszeit**

3,6 Monate

**Vergleichswert - - - , 5-Jahres-Überleben (%)**

RKI, BRD 2011-2012, niedrigster Wert, weiblich 5,0