

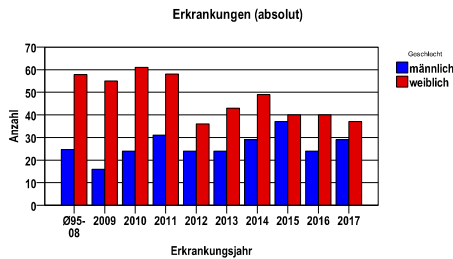
Bösartige Neubildung der Gallenblase und Gallenwege C23-C24

Durchschnittlich erfasste Erkrankungszahlen

Zeitraum	Geschlecht	N	rohe Rate	altersstandardisierte Rate (ESR)*	arithm. Alter Jahre	medianes Alter Jahre	Vergleich medianes Alter	Vergleichsquelle
2012 - 2016	männlich	138	9,4	4,6	73,1	74,3	73,5	RKI, BRD 2013-2014
	weiblich	208	13,4	4,7	76,7	77,7	76,5	

* europastandardisierte Rate

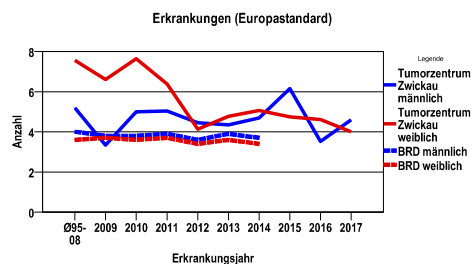
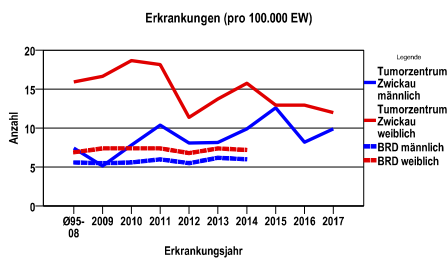
Anzahl Neuerkrankungen



Absolute Neuerkrankungszahlen und Neuerkrankungsraten je 100.000 Einwohner

Jahr	absolut männlich	absolut weiblich	Rohe Rate männlich	Rohe Rate weiblich	Stand. Rate männlich	Stand. Rate weiblich
2017	29	37	9,9	12,0	4,6	4,0
2016	24	40	8,2	13,0	3,5	4,6
2015	37	40	12,6	13,0	6,1	4,7
2014	29	49	9,9	15,8	4,7	5,1
2013	24	43	8,2	13,7	4,3	4,8
2012	24	36	8,1	11,4	4,4	4,1
2011	31	58	10,4	18,2	5,0	6,4
2010	24	61	7,8	18,7	5,0	7,6
2009	16	55	5,2	16,6	3,3	6,6
Ø95-08	25	58	7,4	15,9	5,2	7,6

Stand. Rate = Europastandard



Vergleichswerte - - - ; - - -

RKI, BRD 2014, männlich	6,0
GKR, Sachsen 2009-2012, männlich	7,6
RKI, BRD 2014, weiblich	7,2
GKR, Sachsen 2009-2012, weiblich	12,0

Vergleichswerte - - - ; - - -

RKI, BRD 2014, männlich	3,7
GKR, Sachsen 2009-2012, männlich	4,5
RKI, BRD 2014, weiblich	3,4
GKR, Sachsen 2009-2012, weiblich	3,7

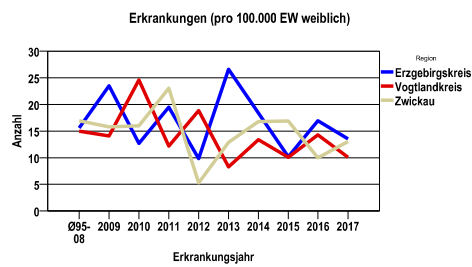
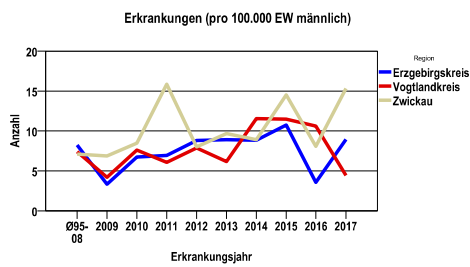
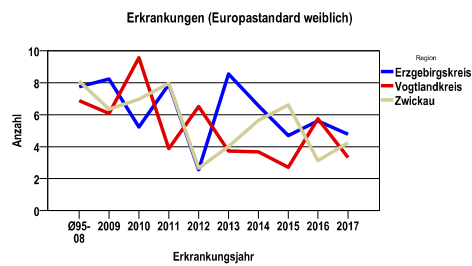
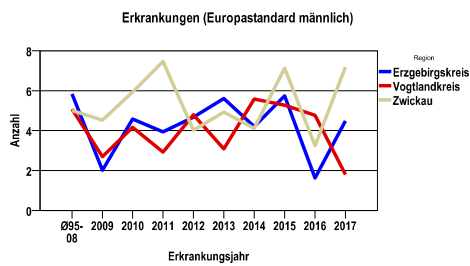
Bösartige Neubildung der Gallenblase und Gallenwege C23-C24

Zahl der Neuerkrankungen nach Stadt-/Landkreisen

Tumorzentrum Zwickau	absolut männlich					absolut weiblich				
	2017	2016	2015	2014	2013	2017	2016	2015	2014	2013
Erzgebirgskreis (anteilig 33,2%)	5	2	6	5	5	8	10	6	11	16
Vogtlandkreis	5	12	13	13	7	12	17	12	16	10
Zwickau (anteilig 78,3%)	19	10	18	11	12	17	13	22	22	17

Neuerkrankungsrate nach Stadt-/Landkreisen (n/100.000 Einwohner), altersstandardisiert (ESR)

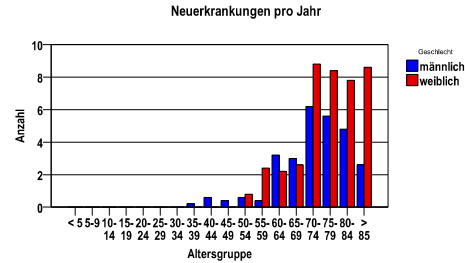
Region	Stand. Rate männlich					Stand. Rate weiblich				
	2017	2016	2015	2014	2013	2017	2016	2015	2014	2013
Erzgebirgskreis	4,5	1,6	5,7	4,2	5,6	4,8	5,6	4,7	6,6	8,6
Vogtlandkreis	1,8	4,8	5,3	5,6	3,1	3,3	5,7	2,7	3,7	3,7
Zwickau	7,2	3,2	7,1	4,1	4,9	4,2	3,1	6,6	5,7	4,0



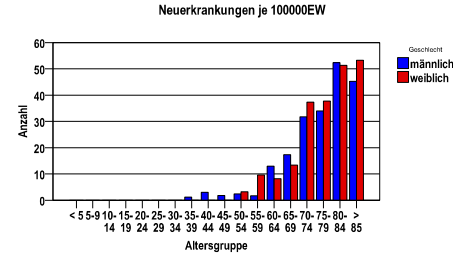
Bösartige Neubildung der Gallenblase und Gallenwege C23-C24

Diagnosejahre 2012 bis 2016

Neuerkrankungen /Jahr nach Altersgruppen



Neuerkrankungen/100.000 EW nach Altersgruppen



Verteilung der ICD10

ICD-10	Bezeichnung	m	%m	w	%w	ges.	%ges.
C23	Bösartige Neubildung der Gallenblase	55	39,9	126	60,6	181	52,3
C24.0	Bösartige Neubildung: Extrahepatischer Gallengang	59	42,8	55	26,4	114	32,9
C24.1	Bösartige Neubildung: Ampulla hepatopancreatica [Ampulla Vateri]	19	13,8	21	10,1	40	11,6
C24.9	Bösartige Neubildung: Gallenwege, nicht näher bezeichnet	3	2,2	5	2,4	8	2,3
sonst.	sonstige Erkrankungen	2	1,4	1	,5	3	,9
	Gesamt	138	39,9	208	60,1	346	.

Häufigkeit der Tumorerkrankungen nach der Lokalisation (ICD-O)

ICD-O	Bezeichnung	m	%m	w	%w	ges.	%ges.
C23.9	Gallenblase	55	39,9	126	60,6	181	52,3
C24.0	Extrahepatischer Gallengang	59	42,8	55	26,4	114	32,9
C24.1	Ampulla Vateri	19	13,8	21	10,1	40	11,6
C24.9	Gallenwege o.n.A.	3	2,2	5	2,4	8	2,3
sonst.	sonstige Lokalisationen	2	1,4	1	,5	3	,9
	Gesamt	138	39,9	208	60,1	346	.

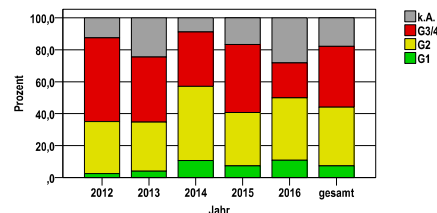
Histologische Häufigkeitsverteilung

Bezeichnung	M-Code	N	%	% gesamt
Adenokarzinom o.n.A.	8140/3	193	78,8%	55,8%
sonstige maligne Histologien		52	21,2%	15,0%
maligne Histologien gesamt		245		70,8%
nicht histologisch gesichert		101		29,2%

Histologisches Grading (nur histologisch gesicherte Fälle)

Jahr	G1	G2	G3/4	k.A.	gesamt
2012	1	13	21	5	40
2013	2	15	20	12	49
2014	6	26	19	5	56
2015	4	18	23	9	54
2016	5	18	10	13	46
gesamt	18	90	93	44	245
%	7	37	38	18	100

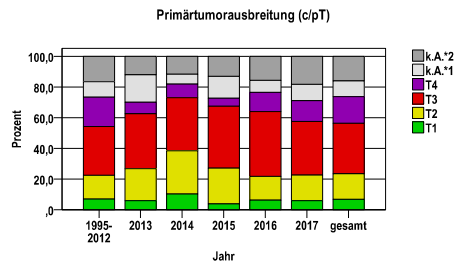
Histopathologisches Grading



Bösartige Neubildung der Gallenblase und Gallenwege C23-C24

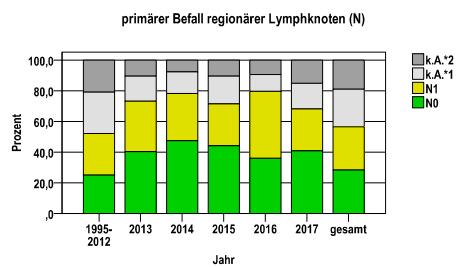
Primärtumorausbreitung (T)

Jahr	T1	T2	T3	T4	k.A.*1	k.A.*2	gesamt
1995-2012	102	228	463	281	147	240	1461
2013	4	14	24	5	12	8	67
2014	8	22	27	7	5	9	78
2015	3	18	31	4	11	10	77
2016	4	10	27	8	5	10	64
2017	4	11	23	9	7	12	66
gesamt	125	303	595	314	187	289	1813
%	7	17	33	17	10	16	100



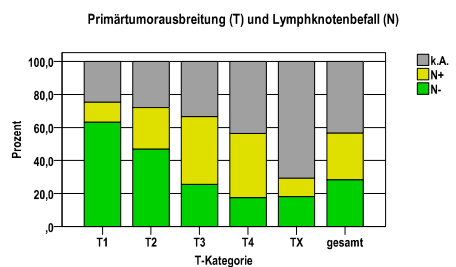
primärer Befall der regionären Lymphknoten (N)

Jahr	N0	N1	k.A.*1	k.A.*2	gesamt
1995-2012	366	397	392	306	1461
2013	27	22	11	7	67
2014	37	24	11	6	78
2015	34	21	14	8	77
2016	23	28	7	6	64
2017	27	18	11	10	66
gesamt	514	510	446	343	1813
%	28	28	25	19	100



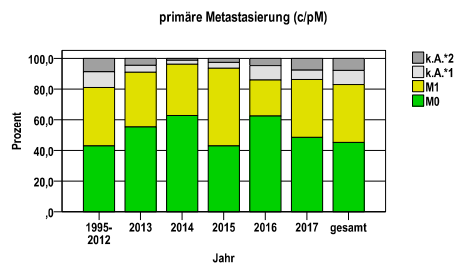
Primärtumorausbreitung (T) und Lymphknotenbefall (N)

T-Kategorie	N-	N+	k.A.	gesamt	N+ %
T1	79	15	31	125	12,0
T2	142	76	85	303	25,1
T3	152	244	199	595	41,0
T4	55	122	137	314	38,9
TX	86	53	337	476	11,1
gesamt	514	510	789	1813	28,1
%	28	28	44	100	.



primäre Metastasierung (M)

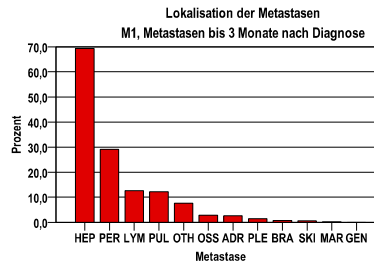
Jahr	M0	M1	k.A.*1	k.A.*2	gesamt
1995-2012	627	556	151	127	1461
2013	37	24	3	3	67
2014	49	26	2	1	78
2015	33	39	3	2	77
2016	40	15	6	3	64
2017	32	25	4	5	66
gesamt	818	685	169	141	1813
%	45	38	9	8	100



Bösartige Neubildung der Gallenblase und Gallenwege C23-C24

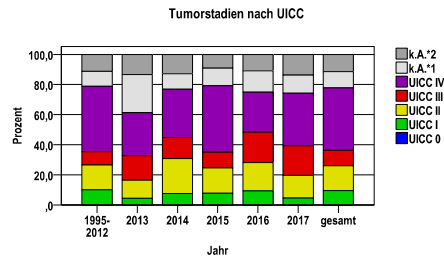
primäre Metastasen

Metastase	Anzahl	Prozent	Gesamt N
HEP	471	69,3	680
PER	198	29,1	.
LYM	86	12,6	.
PUL	83	12,2	.
OTH	52	7,6	.
OSS	19	2,8	.
ADR	18	2,6	.
PLE	10	1,5	.
BRA	5	,7	.
SKI	4	,6	.
MAR	1	,1	.
GEN	0	,0	.



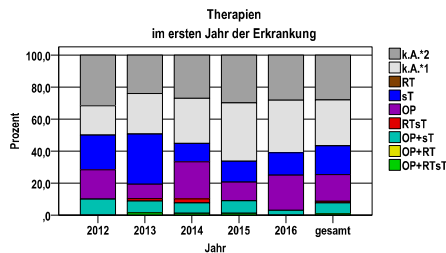
Tumorstadien nach UICC

Jahr	UICC I	UICC II	UICC III	UICC IV	k.A.*1	k.A.*2	gesamt
1995-2012	148	239	131	633	145	165	1461
2013	3	8	11	19	17	9	67
2014	6	18	11	25	8	10	78
2015	6	13	8	34	9	7	77
2016	6	12	13	17	9	7	64
2017	3	10	13	23	8	9	66
gesamt	172	300	187	751	196	207	1813
%	9	17	10	41	11	11	100
1995-2012	10,1%	16,4%	9,0%	43,3%	9,9%	11,3%	
2013	4,5%	11,9%	16,4%	28,4%	25,4%	13,4%	
2014	7,7%	23,1%	14,1%	32,1%	10,3%	12,8%	
2015	7,8%	16,9%	10,4%	44,2%	11,7%	9,1%	
2016	9,4%	18,8%	20,3%	26,6%	14,1%	10,9%	
2017	4,5%	15,2%	19,7%	34,8%	12,1%	13,6%	
gesamt	9,5%	16,5%	10,3%	41,4%	10,8%	11,4%	



Bösartige Neubildung der Gallenblase und Gallenwege C23-C24**Therapien im ersten Jahr nach Diagnosenstellung***

Jahr	OP+RTsT	OP+RT	OP+sT	RTsT	OP	sT	RT	k.A.*1	k.A.*2	gesamt	OP %
2012	0	0	6	0	11	13	0	11	19	60	18,3
2013	1	0	5	1	6	21	0	17	16	67	9,0
2014	1	0	5	2	18	9	0	22	21	78	23,1
2015	1	0	6	0	9	10	0	28	23	77	11,7
2016	0	0	2	0	14	9	0	21	18	64	21,9
gesamt	3	0	24	3	58	62	0	99	97	346	16,8
%	1	0	7	1	17	18	0	29	28	100	.



sT = systemische Therapie
RT = Strahlentherapie
OP = Operation

Diagnosejahre
2012 bis 2016

Operationen im ersten Jahr nach Diagnosenstellung*

OPS	Anzahl	%	OPS-Schlüssel Version 2015
5-511	71	83,5	Cholezystektomie
5-515	14	16,5	Exzision und Resektion von erkranktem Gewebe der Gallengänge
gesamt	85	.	

gesamt = Anzahl der operierten Fälle (entspricht der OP-Anzahl der vorhergehende Tabelle); Mehrfachnennungen bei den OPS-Nummern sind pro Fall möglich; Prozentzahl bezieht sich auf den Anteil an den operierten Gesamtfällen

Systemische Therapien im ersten Jahr nach Diagnosenstellung*

Beschreibung	Typ	Anzahl	%
Gemcitabin	C	46	50,0
Cisplatin, Gemcitabin	C	27	29,3
Gemcitabin, Oxaliplatin	C	18	19,6
Calciumfolinat, Fluorouracil, Oxaliplatin	C	6	6,5
Calciumfolinat, Fluorouracil	C	5	5,4
Calciumfolinat, Fluorouracil, Irinotecan	C	5	5,4
Fluorouracil	C	3	3,3
Paclitaxel	C	2	2,2
Capecitabin	C	1	1,1
Carboplatin	C	1	1,1
Cisplatin	C	1	1,1
Cisplatin, Doxorubicin	C	1	1,1
Capecitabin, Oxaliplatin	C	1	1,1
Gemcitabin, Paclitaxel	C	1	1,1
Capecitabin, Gemcitabin	C	1	1,1
Medikament o. n. A.	C	1	1,1
Sorafenib	I	1	1,1
Denosumab	I	1	1,1
gesamt Anzahl der Fälle		92	.

gesamt = Anzahl der therapierten Fälle; Mehrfachnennungen von Therapien sind pro Fall möglich; Prozentzahl bezieht sich auf den Anteil an den systemisch therapierten Gesamtfällen

Protokolltyp:

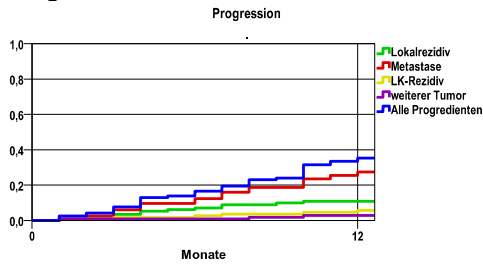
CM – Monochemoth.
CP – Polychemoth.
C – Chemotherapie o.n.A.
IC – Immun-/Chemoth.
H – Hormontherapie
I – Immuntherapie
IU – unspezif. Immunth.
IS – spezif. Immunth.

*Bei Eintritt eines Rezidivs werden weitere Therapien nicht ausgewiesen.
Systemische Therapien mit einem Anteil unter 1% werden nicht aufgeführt.

Bösartige Neubildung der Gallenblase und Gallenwege C23-C24

Diagnosejahre
2008 bis 2013

Progression



Ereignis	Monate	%	95%CI	N	zens. +† %	zens. %	E
Lokalrezidiv	12	10,8	5,0-16,7	129	24,8	,8	12
Metastase	12	27,4	19,0-35,8	129	18,6	,8	30
LK-Rezidiv	12	5,7	1,2-10,1	129	29,5	,8	6
weiterer Tumor	12	2,8	-,3- 6,0	129	30,2	,8	3
Alle Progredienten	12	35,3	26,3-44,2	129	16,3	,8	39

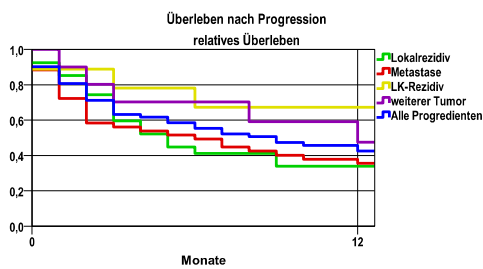
N = Anzahl der Fälle mit Vollremission
E = Anzahl der Ereignisse

mediane ereignisfreie Zeit

Lokalrezidiv	>1,0 Jahre
Metastase	>1,0 Jahre
LK-Rezidiv	>1,0 Jahre
weiterer Tumor	>1,0 Jahre
Alle Progredienten	>1,0 Jahre

Progression setzt Vollremission voraus.

Überleben nach Progression



Ereignis	beob. Überl.	rel. Überl.	95%-KI ±	N	zens. %
Lokalrezidiv	33,3	33,9	17,8	27	,0
Metastase	34,9	35,7	14,2	43	,0
LK-Rezidiv	66,7	67,3	30,8	9	,0
weiterer Tumor	46,7	47,6	32,5	10	10,0
Alle Progredienten	41,6	42,5	12,3	62	1,6

medianes Überleben nach Progression

Lokalrezidiv	,4 Jahre
Metastase	,5 Jahre
LK-Rezidiv	>1,0 Jahre
weiterer Tumor	,9 Jahre
Alle Progredienten	,7 Jahre

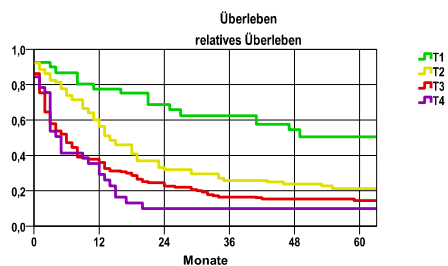
Bösartige Neubildung der Gallenblase und Gallenwege C23-C24

Diagnosejahre
2008 bis 2013

5-Jahres-Überleben nach Tumorgroße

T-Kategorie	beob. Überl.	rel. Überl.	95%-KI ±	N	zens. %
T1	40,7	50,5	18,5	27	11,1
T2	17,9	21,2	8,6	77	7,8
T3	11,5	14,5	5,3	145	4,1
T4	9,4	10,0	.	32	6,3

nur Ersterkrankungen



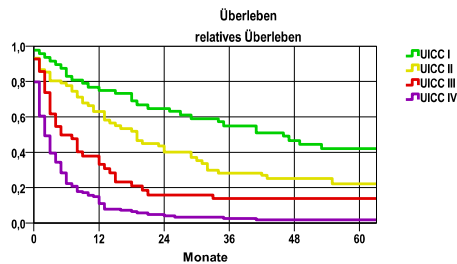
mediane Überlebenszeit

T1 >5,0 Jahre
 T2 1,1 Jahre
 T3 ,5 Jahre
 T4 ,3 Jahre

5-Jahres-Überleben nach UICC-Tumorstadium

UICC-Stadium	beob. Überl.	rel. Überl.	95%-KI ±	N	zens. %
UICC I	34,7	42,1	14,3	43	7,0
UICC II	18,6	22,2	9,9	59	1,7
UICC III	12,2	13,9	.	41	9,8
UICC IV	1,5	1,8	.	133	,8

nur Ersterkrankungen



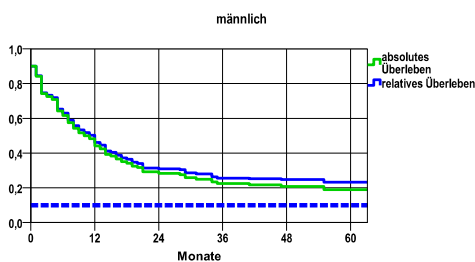
mediane Überlebenszeit

UICC I 3,6 Jahre
 UICC II 1,5 Jahre
 UICC III ,4 Jahre
 UICC IV ,2 Jahre

Überleben gesamt, männlich

Jahr	beob. Überl.	rel. Überl.	95%-KI ±	N	zens. %
1	44,2	46,1	8,9	120	,0
2	28,3	30,8	8,1	.	,0
3	22,5	25,5	7,5	.	,0
4	20,8	24,7	7,3	.	1,7
5	18,9	23,3	7,1	.	9,2

nur Ersterkrankungen



mediane Überlebenszeit

,9 Jahre

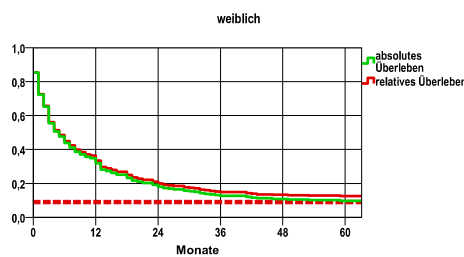
Vergleichswert - - - , 5-Jahres-Überleben (%)

RKI, BRD 2011-2012, niedrigster Wert, männlich 10,0

weiblich

Jahr	beob. Überl.	rel. Überl.	95%-KI ±	N	zens. %
1	31,8	33,4	5,6	267	,0
2	18,0	19,8	4,6	.	,0
3	12,7	14,8	4,0	.	,0
4	10,9	13,3	3,7	.	,0
5	9,6	12,5	3,6	.	2,6

nur Ersterkrankungen



mediane Überlebenszeit

,4 Jahre

Vergleichswert - - - , 5-Jahres-Überleben (%)

RKI, BRD 2011-2012, niedrigster Wert, weiblich 9,0

verwendete Sterbetafel:
 Sachsen 1995-2016