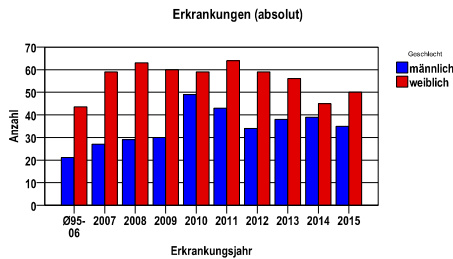


Durchschnittlich erfasste Erkrankungszahlen

Zeitraum	Geschlecht	N	rohe Rate	altersstandardisierte Rate (ESR)*	arithm. Alter Jahre	medianes Alter Jahre	Vergleich medianes Alter	Vergleichsquelle
2010 - 2014	männlich	203	9,5	5,2	71,4	73,2	72,5	RKI, BRD 2011-2012
	weiblich	283	12,7	5,1	75,1	76,0	76,0	

* europastandardisierte Rate

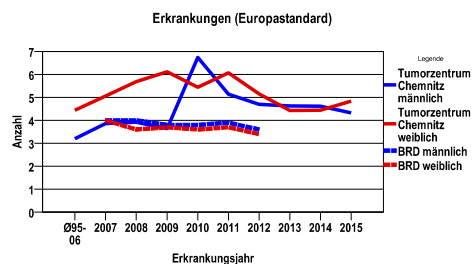
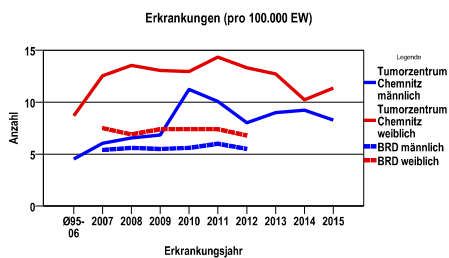
Anzahl Neuerkrankungen



Absolute Neuerkrankungszahlen und Neuerkrankungsraten je 100.000 Einwohner

Jahr	absolut männlich	absolut weiblich	Rohe Rate männlich	Rohe Rate weiblich	Stand. Rate männlich	Stand. Rate weiblich
2015	35	50	8,3	11,4	4,3	4,8
2014	39	45	9,2	10,2	4,6	4,4
2013	38	56	9,0	12,7	4,6	4,4
2012	34	59	8,0	13,3	4,7	5,1
2011	43	64	10,1	14,3	5,1	6,1
2010	49	59	11,2	12,9	6,7	5,4
2009	30	60	6,8	13,0	3,6	6,1
2008	29	63	6,5	13,5	3,9	5,7
2007	27	59	6,0	12,5	3,9	5,1
Ø95-06	21	44	4,5	8,7	3,2	4,4

Stand. Rate = Europastandard



Vergleichswerte - - - ; - - -

RKI, BRD 2012, männlich	5,5
GKR, Sachsen 2009-2012, männlich	7,6
RKI, BRD 2012, weiblich	6,8
GKR, Sachsen 2009-2012, weiblich	12,0

Vergleichswerte - - - ; - - -

RKI, BRD 2012, männlich	3,6
GKR, Sachsen 2009-2012, männlich	4,5
RKI, BRD 2012, weiblich	3,4
GKR, Sachsen 2009-2012, weiblich	3,7

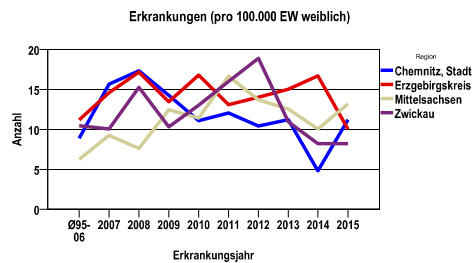
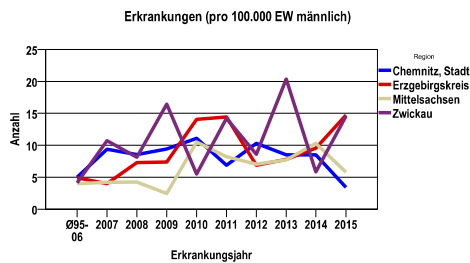
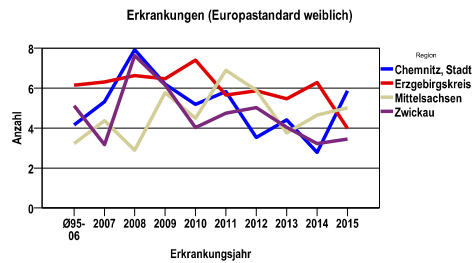
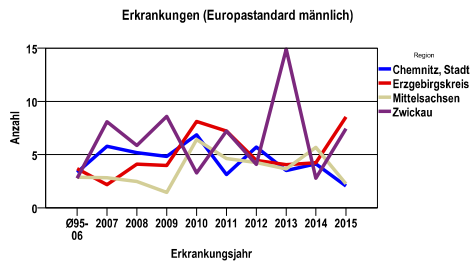
Tumorzentrum Chemnitz Chemnitz, Stadt, Erzgebirgskreis, Mittelsachsen, Zwickau
Bösartige Neubildung der Gallenblase und Gallenwege C23-C24

Zahl der Neuerkrankungen nach Stadt-/Landkreisen

Tumorzentrum Chemnitz	absolut männlich					absolut weiblich				
	2015	2014	2013	2012	2011	2015	2014	2013	2012	2011
Chemnitz, Stadt	4	10	10	12	8	14	6	14	13	15
Erzgebirgskreis (anteilig 66,8%)	17	11	9	8	17	12	20	18	17	16
Mittelsachsen	9	16	12	11	13	21	16	20	22	27
Zwickau (anteilig 21,8%)	5	2	7	3	5	3	3	4	7	6

Neuerkrankungsrate nach Stadt-/Landkreisen (n/100.000 Einwohner), altersstandardisiert (ESR)

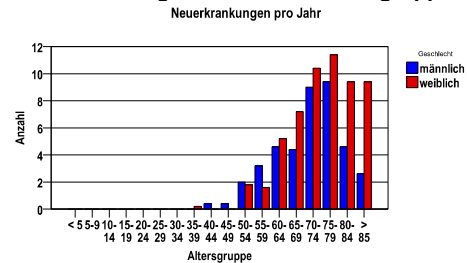
Region	Stand. Rate männlich					Stand. Rate weiblich				
	2015	2014	2013	2012	2011	2015	2014	2013	2012	2011
Chemnitz, Stadt	2,0	4,1	3,5	5,7	3,1	5,9	2,8	4,4	3,5	5,8
Erzgebirgskreis	8,5	4,2	4,0	4,5	7,2	4,0	6,3	5,5	5,9	5,7
Mittelsachsen	2,2	5,7	3,6	4,3	4,6	5,0	4,6	3,8	5,9	6,9
Zwickau	7,4	2,8	14,9	4,1	7,2	3,5	3,2	4,0	5,0	4,7



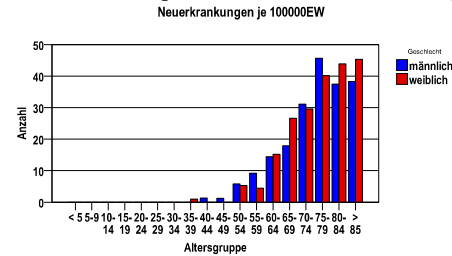
Bösartige Neubildung der Gallenblase und Gallenwege C23-C24

Diagnosejahre
2010 bis 2014

Neuerkrankungen /Jahr nach Altersgruppen



Neuerkrankungen/100.000 EW nach Altersgruppen



Verteilung der ICD10

ICD-10	Bezeichnung	m	%m	w	%w	ges.	%ges.
C23	Bösartige Neubildung der Gallenblase	65	32,0	180	63,6	245	50,4
C24.0	Bösartige Neubildung: Extrahepatischer Gallengang	78	38,4	66	23,3	144	29,6
C24.1	Bösartige Neubildung: Ampulla hepatopancreatica [Ampulla Vateri]	44	21,7	18	6,4	62	12,8
C24.8	Bösartige Neubildung: Gallenwege, mehrere Teilbereiche überlappend	1	,5	2	,7	3	,6
C24.9	Bösartige Neubildung: Gallenwege, nicht näher bezeichnet	15	7,4	17	6,0	32	6,6
Gesamt		203	41,8	283	58,2	486	.

Häufigkeit der Tumorerkrankungen nach der Lokalisation (ICD-O)

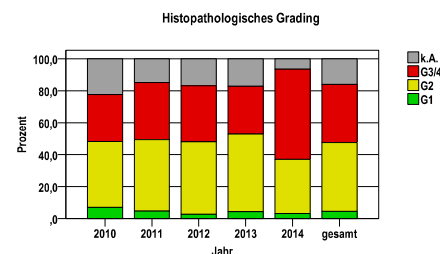
ICD-O	Bezeichnung	m	%m	w	%w	ges.	%ges.
C23.9	Gallenblase	65	32,0	180	63,6	245	50,4
C24.0	Extrahepatischer Gallengang	77	37,9	66	23,3	143	29,4
C24.1	Ampulla Vateri	45	22,2	18	6,4	63	13,0
C24.8	Gallenwege, mehrere Bereiche überlappend	1	,5	2	,7	3	,6
C24.9	Gallenwege o.n.A.	15	7,4	17	6,0	32	6,6
Gesamt		203	41,8	283	58,2	486	.

Histologische Häufigkeitsverteilung

Bezeichnung	M-Code	N	%	% gesamt
Adenokarzinom o.n.A.	8140/3	235	61,7%	48,4%
Schleimbildendes Adenokarzinom	8481/3	31	8,1%	6,4%
Klatskin-Tumor	8162/3	24	6,3%	4,9%
Adenosquamoses Karzinom	8560/3	13	3,4%	2,7%
sonstige maligne Histologien		78	20,5%	16,0%
maligne Histologien gesamt		381		78,4%
nicht histologisch gesichert		105		21,6%

Histologisches Grading (nur histologisch gesicherte Fälle)

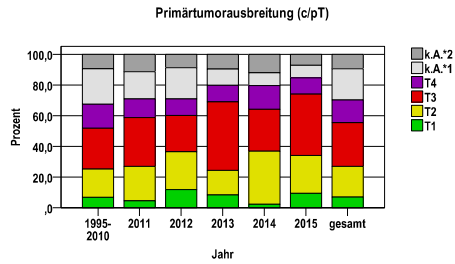
Jahr	G1	G2	G3/4	k.A.	gesamt
2010	6	35	25	19	85
2011	4	39	31	13	87
2012	2	35	27	13	77
2013	3	34	21	12	70
2014	2	21	35	4	62
gesamt	17	164	139	61	381
%	4	43	36	16	100



Bösartige Neubildung der Gallenblase und Gallenwege C23-C24

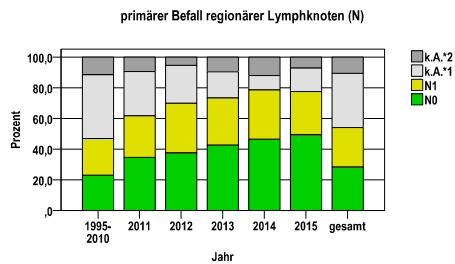
Primärtumorausbreitung (T)

Jahr	T1	T2	T3	T4	k.A.*1	k.A.*2	gesamt
1995-2010	79	213	306	181	267	107	1153
2011	5	24	34	13	19	12	107
2012	11	23	22	10	19	8	93
2013	8	15	42	10	10	9	94
2014	2	29	23	13	7	10	84
2015	8	21	34	9	7	6	85
gesamt	113	325	461	236	329	152	1616
%	7	20	29	15	20	9	100



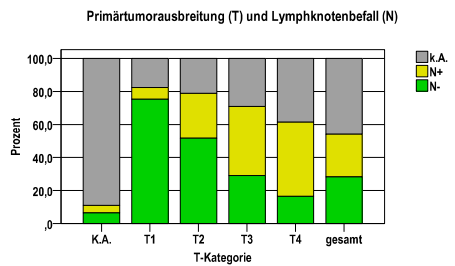
primärer Befall der regionären Lymphknoten (N)

Jahr	N0	N1	k.A.*1	k.A.*2	gesamt
1995-2010	264	278	479	132	1153
2011	37	29	31	10	107
2012	35	30	23	5	93
2013	40	29	16	9	94
2014	39	27	8	10	84
2015	42	24	13	6	85
gesamt	457	417	570	172	1616
%	28	26	35	11	100



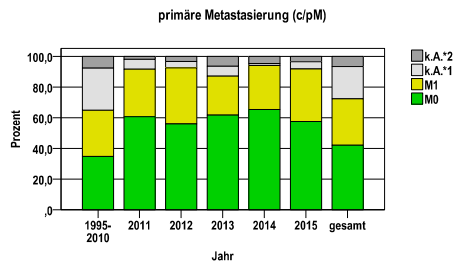
Primärtumorausbreitung (T) und Lymphknotenbefall (N)

T-Kategorie	N-	N+	k.A.	gesamt	N+ %
K.A.	31	22	428	481	4,6
T1	85	8	20	113	7,1
T2	168	88	69	325	27,1
T3	134	193	134	461	41,9
T4	39	106	91	236	44,9
gesamt	457	417	742	1616	25,8
%	28	26	46	100	.



primäre Metastasierung (M)

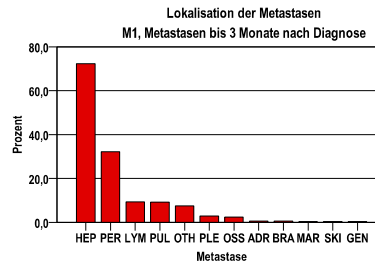
Jahr	M0	M1	k.A.*1	k.A.*2	gesamt
1995-2010	400	347	318	88	1153
2011	65	33	7	2	107
2012	52	34	4	3	93
2013	58	24	6	6	94
2014	55	24	1	4	84
2015	49	29	4	3	85
gesamt	679	491	340	106	1616
%	42	30	21	7	100



Bösartige Neubildung der Gallenblase und Gallenwege C23-C24

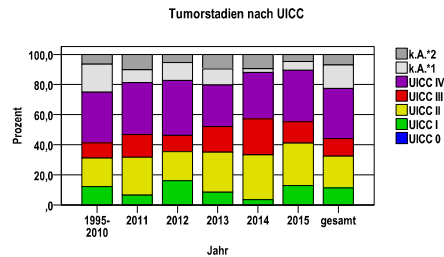
primäre Metastasen

Metastase	Anzahl	Prozent	Gesamt N
HEP	396	72,3	548
PER	176	32,1	.
LYM	51	9,3	.
PUL	50	9,1	.
OTH	41	7,5	.
PLE	16	2,9	.
OSS	13	2,4	.
ADR	3	,5	.
BRA	3	,5	.
MAR	2	,4	.
SKI	2	,4	.
GEN	2	,4	.



Tumorstadien nach UICC

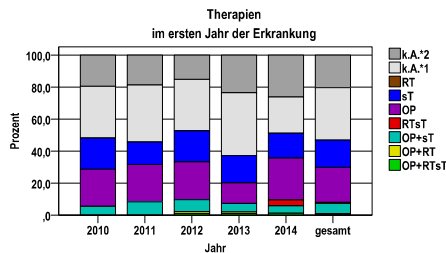
Jahr	UICC I	UICC II	UICC III	UICC IV	k.A.*1	k.A.*2	gesamt
1995-2010	140	220	115	388	215	75	1153
2011	7	27	16	37	9	11	107
2012	15	18	10	34	11	5	93
2013	8	25	16	26	10	9	94
2014	3	25	20	26	2	8	84
2015	11	24	12	29	5	4	85
gesamt	184	339	189	540	252	112	1616
%	11	21	12	33	16	7	100
1995-2010	12,1%	19,1%	10,0%	33,7%	18,6%	6,5%	
2011	6,5%	25,2%	15,0%	34,6%	8,4%	10,3%	
2012	16,1%	19,4%	10,8%	36,6%	11,8%	5,4%	
2013	8,5%	26,6%	17,0%	27,7%	10,6%	9,6%	
2014	3,6%	29,8%	23,8%	31,0%	2,4%	9,5%	
2015	12,9%	28,2%	14,1%	34,1%	5,9%	4,7%	
gesamt	11,4%	21,0%	11,7%	33,4%	15,6%	6,9%	



Bösartige Neubildung der Gallenblase und Gallenwege C23-C24

Therapien im ersten Jahr nach Diagnosenstellung*

Jahr	OP+RTsT	OP+RT	OP+sT	RTsT	OP	sT	RT	k.A.*1	k.A.*2	gesamt	OP %
2010	0	0	6	0	25	21	0	35	21	108	23,1
2011	0	0	9	0	25	15	0	38	20	107	23,4
2012	1	1	7	0	22	18	0	30	14	93	23,7
2013	1	1	5	0	12	16	0	37	22	94	12,8
2014	1	0	4	3	22	13	0	19	22	84	26,2
gesamt	3	2	31	3	106	83	0	159	99	486	21,8
%	1	0	6	1	22	17	0	33	20	100	.



sT = systemische Therapie
 RT = Strahlentherapie
 OP = Operation

Diagnosejahre
2010 bis 2014

Operationen im ersten Jahr nach Diagnosenstellung*

OPS	Anzahl	%	OPS-Schlüssel Version 2015
5-511	122	85,9	Cholezystektomie
5-514	1	,7	Andere Operationen an den Gallengängen
5-515	16	11,3	Exzision und Resektion von erkranktem Gewebe der Gallengänge
5-518	4	2,8	Operationen an Sphincter Oddi und Papilla duodeni major
gesamt	142	.	

gesamt = Anzahl der operierten Fälle (entspricht der OP-Anzahl der vorhergehende Tabelle); Mehrfachnennungen bei den OPS-Nummern sind pro Fall möglich; Prozentzahl bezieht sich auf den Anteil an den operierten Gesamtfällen

Systemische Therapien im ersten Jahr nach Diagnosenstellung*

Beschreibung	Typ	Anzahl	%
Gemcitabin	C	59	49,2
Gemcitabin, Oxaliplatin	C	39	32,5
Cisplatin, Gemcitabin	C	20	16,7
Calciumfolinat, Cisplatin, Fluorouracil	C	6	5,0
Fluorouracil, Oxaliplatin	C	4	3,3
Fluorouracil	C	3	2,5
Calciumfolinat, Fluorouracil	C	2	1,7
Calciumfolinat, Fluorouracil, Oxaliplatin	C	2	1,7
Gemcitabin, Mitomycin	C	2	1,7
Calciumfolinat, Fluorouracil, Irinotecan, Oxaliplatin	C	2	1,7
Medikament o. n. A.	C	2	1,7
gesamt Anzahl der Fälle		120	.

Protokolltyp:
 CM – Monochemoth.
 CP – Polychemoth.
 C – Chemotherapie o.n.A.
 IC – Immun-/Chemoth.
 H – Hormontherapie
 I – Immuntherapie
 IU – unspezif. Immunth.
 IS – spezif. Immunth.

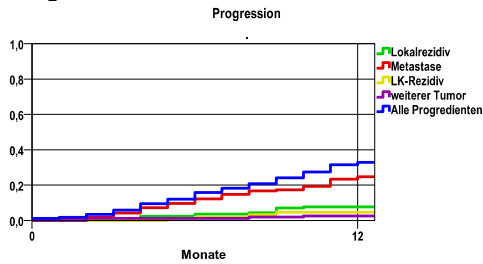
gesamt = Anzahl der therapierten Fälle; Mehrfachnennungen von Therapien sind pro Fall möglich; Prozentzahl bezieht sich auf den Anteil an den systemisch therapierten Gesamtfällen

*Bei Eintritt eines Rezidivs werden weitere Therapien nicht ausgewiesen.
 Systemische Therapien mit einem Anteil unter 1% werden nicht aufgeführt.

Bösartige Neubildung der Gallenblase und Gallenwege C23-C24

Diagnosejahre
2007 bis 2012

Progression



Ereignis	Monate	%	95%CI	N	zens. +† %	zens. %	E
Lokalrezidiv	12	7,7	3,5-12,0	177	26,0	1,7	12
Metastase	12	24,8	18,0-31,5	177	17,5	1,1	39
LK-Rezidiv	12	4,6	1,3- 8,0	177	27,1	1,7	7
weiterer Tumor	12	2,6	,1- 5,1	177	28,8	1,7	4
Alle Progredienten	12	32,8	25,5-40,2	177	15,8	1,1	52

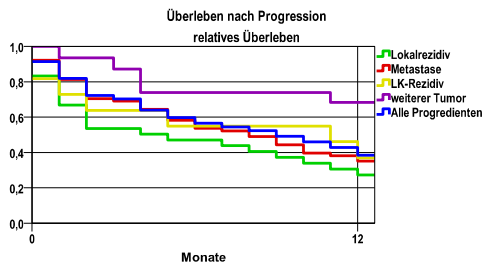
N = Anzahl der Fälle mit Vollremission
E = Anzahl der Ereignisse

mediane ereignisfreie Zeit

Lokalrezidiv	>1,0 Jahre
Metastase	>1,0 Jahre
LK-Rezidiv	>1,0 Jahre
weiterer Tumor	>1,0 Jahre
Alle Progredienten	>1,0 Jahre

Progression setzt Vollremission voraus.

Überleben nach Progression



Ereignis	beob. Überl.	rel. Überl.	95%-KI ±	N	zens. %
Lokalrezidiv	26,7	27,3	15,8	30	,0
Metastase	34,4	35,1	11,6	64	,0
LK-Rezidiv	36,4	37,0	28,4	11	,0
weiterer Tumor	66,7	68,3	23,9	15	,0
Alle Progredienten	37,6	38,5	9,8	93	,0

medianes Überleben nach Progression

Lokalrezidiv	,3 Jahre
Metastase	,6 Jahre
LK-Rezidiv	,7 Jahre
weiterer Tumor	>1,0 Jahre
Alle Progredienten	,7 Jahre

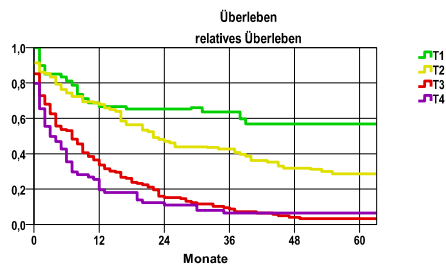
Bösartige Neubildung der Gallenblase und Gallenwege C23-C24

Diagnosejahre
2007 bis 2012

5-Jahres-Überleben nach Tumorgroße

T-Kategorie	beob. Überl.	rel. Überl.	95%-KI ±	N	zens. %
T1	47,4	56,8	.	38	13,2
T2	23,7	28,7	8,7	92	5,4
T3	2,8	3,3	2,7	142	,0
T4	5,8	6,5	.	69	1,4

nur Ersterkrankungen



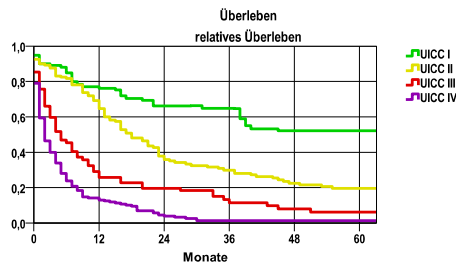
mediane Überlebenszeit

T1 >5,0 Jahre
 T2 1,8 Jahre
 T3 ,6 Jahre
 T4 ,2 Jahre

5-Jahres-Überleben nach UICC-Tumorstadium

UICC-Stadium	beob. Überl.	rel. Überl.	95%-KI ±	N	zens. %
UICC I	43,0	52,2	.	58	10,3
UICC II	16,6	19,5	7,1	107	3,7
UICC III	4,9	6,1	5,4	61	,0
UICC IV	1,2	1,3	.	167	,6

nur Ersterkrankungen



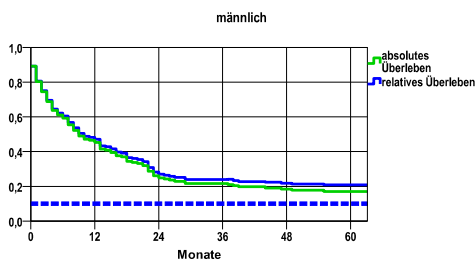
mediane Überlebenszeit

UICC I >5,0 Jahre
 UICC II 1,4 Jahre
 UICC III ,4 Jahre
 UICC IV ,1 Jahre

Überleben gesamt, männlich

Jahr	beob. Überl.	rel. Überl.	95%-KI ±	N	zens. %
1	45,2	47,1	7,8	157	,0
2	24,8	27,0	6,8	.	,0
3	21,7	24,0	6,4	.	,0
4	18,4	21,8	6,1	.	1,3
5	17,0	20,8	5,9	.	4,5

nur Ersterkrankungen



mediane Überlebenszeit

,8 Jahre

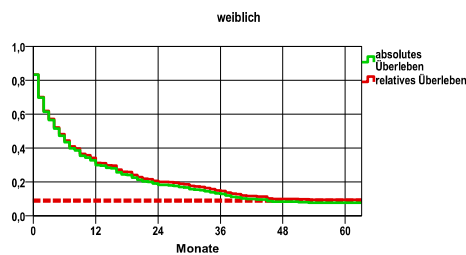
Vergleichswert - - - , 5-Jahres-Überleben (%)

RKI, BRD 2011-2012, niedrigster Wert, männlich 10,0

weiblich

Jahr	beob. Überl.	rel. Überl.	95%-KI ±	N	zens. %
1	29,9	31,2	5,1	311	,0
2	18,3	20,0	4,3	.	,0
3	12,9	14,7	3,7	.	,0
4	8,3	9,9	3,1	.	,3
5	7,7	9,4	3,0	.	1,6

nur Ersterkrankungen



mediane Überlebenszeit

,4 Jahre

Vergleichswert - - - , 5-Jahres-Überleben (%)

RKI, BRD 2011-2012, niedrigster Wert, weiblich 9,0

verwendete Sterbetafel:
Sachsen 1995-2011