

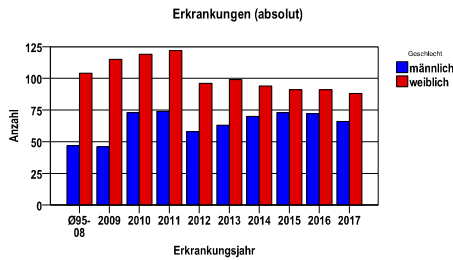
Bösartige Neubildung der Gallenblase und Gallenwege C23-C24

Durchschnittlich erfasste Erkrankungszahlen

Zeitraum	Geschlecht	N	rohe Rate	altersstandardisierte Rate (ESR)*	arithm. Alter Jahre	medianes Alter Jahre	Vergleich medianes Alter	Vergleichsquelle
2012 - 2016	männlich	336	9,4	4,7	72,5	74,2	73,5	RKI, BRD 2013-2014
	weiblich	471	12,5	4,6	76,2	77,5	76,5	

* europastandardisierte Rate

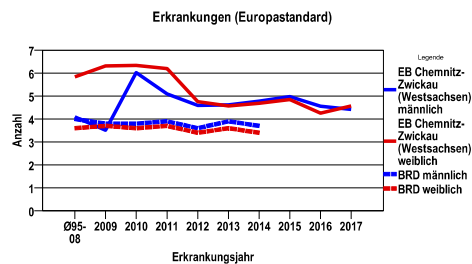
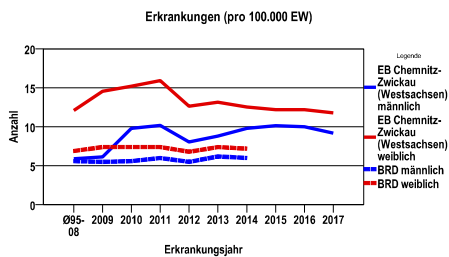
Anzahl Neuerkrankungen



Absolute Neuerkrankungszahlen und Neuerkrankungsraten je 100.000 Einwohner

Jahr	absolut männlich	absolut weiblich	Rohe Rate männlich	Rohe Rate weiblich	Stand. Rate männlich	Stand. Rate weiblich
2017	66	88	9,2	11,8	4,4	4,6
2016	72	91	10,0	12,2	4,6	4,3
2015	73	91	10,1	12,2	5,0	4,8
2014	70	94	9,8	12,6	4,8	4,7
2013	63	99	8,8	13,1	4,6	4,6
2012	58	96	8,0	12,6	4,6	4,8
2011	74	122	10,2	15,9	5,1	6,2
2010	73	119	9,8	15,2	6,0	6,3
2009	46	115	6,1	14,5	3,5	6,3
Ø95-08	47	104	5,9	12,1	4,1	5,8

Stand. Rate = Europastandard



Vergleichswerte - - - ; - - -

RKI, BRD 2014, männlich	6,0
GKR, Sachsen 2009-2012, männlich	7,6
RKI, BRD 2014, weiblich	7,2
GKR, Sachsen 2009-2012, weiblich	12,0

Vergleichswerte - - - ; - - -

RKI, BRD 2014, männlich	3,7
GKR, Sachsen 2009-2012, männlich	4,5
RKI, BRD 2014, weiblich	3,4
GKR, Sachsen 2009-2012, weiblich	3,7

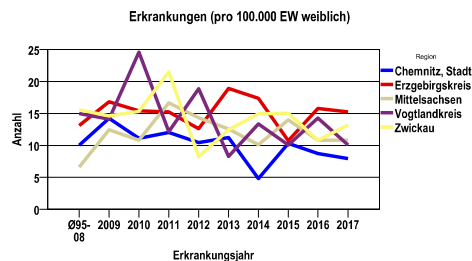
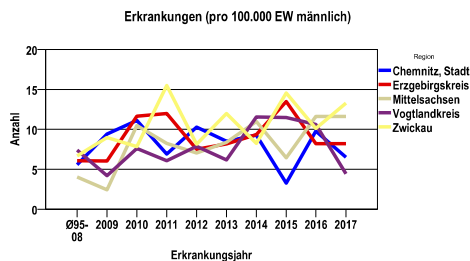
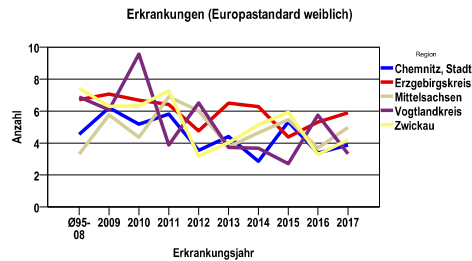
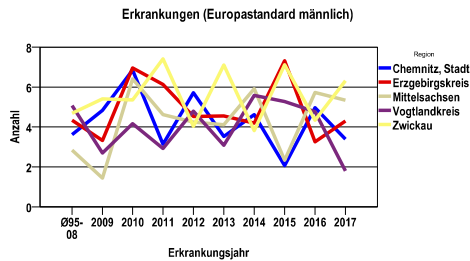
Bösartige Neubildung der Gallenblase und Gallenwege C23-C24

Zahl der Neuerkrankungen nach Stadt-/Landkreisen

EB Chemnitz-Zwickau (Westsachsen)	absolut männlich					absolut weiblich				
	2017	2016	2015	2014	2013	2017	2016	2015	2014	2013
Chemnitz, Stadt	8	12	4	11	10	10	11	13	6	14
Erzgebirgskreis	14	14	23	16	14	27	28	19	31	34
Mittelsachsen	18	18	10	17	13	17	17	22	16	20
Vogtlandkreis	5	12	13	13	7	12	17	12	16	10
Zwickau	21	16	23	13	19	22	18	25	25	21

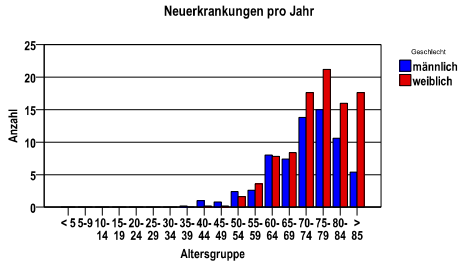
Neuerkrankungsrate nach Stadt-/Landkreisen (n/100.000 Einwohner), altersstandardisiert (ESR)

Region	Stand. Rate männlich					Stand. Rate weiblich				
	2017	2016	2015	2014	2013	2017	2016	2015	2014	2013
Chemnitz, Stadt	3,4	5,0	2,1	4,6	3,5	3,9	3,4	5,3	2,9	4,4
Erzgebirgskreis	4,3	3,3	7,3	4,2	4,6	5,9	5,3	4,4	6,3	6,5
Mittelsachsen	5,3	5,7	2,3	5,9	4,1	5,0	3,7	5,5	4,6	3,8
Vogtlandkreis	1,8	4,8	5,3	5,6	3,1	3,3	5,7	2,7	3,7	3,7
Zwickau	6,3	4,3	7,1	3,8	7,1	4,2	3,3	5,9	5,1	4,0

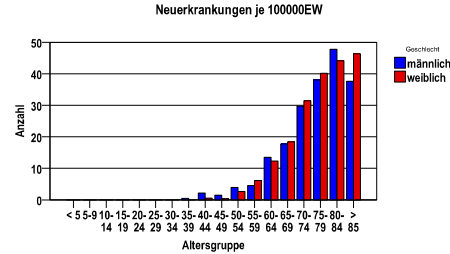


Bösartige Neubildung der Gallenblase und Gallenwege C23-C24

Diagnosejahre
2012 bis 2016



Neuerkrankungen/100.000 EW nach Altersgruppen



Neuerkrankungen /Jahr nach Altersgruppen

Verteilung der ICD10

ICD-10	Bezeichnung	m	%m	w	%w	ges.	%ges.
C23	Bösartige Neubildung der Gallenblase	119	35,4	278	59,0	397	49,2
C24.0	Bösartige Neubildung: Extrahepatischer Gallengang	140	41,7	131	27,8	271	33,6
C24.1	Bösartige Neubildung: Ampulla hepatopancreatica [Ampulla Vateri]	58	17,3	41	8,7	99	12,3
C24.9	Bösartige Neubildung: Gallenwege, nicht näher bezeichnet	15	4,5	18	3,8	33	4,1
sonst.	sonstige Erkrankungen	4	1,2	3	,6	7	,9
	Gesamt	336	41,6	471	58,4	807	.

Häufigkeit der Tumorerkrankungen nach der Lokalisation (ICD-O)

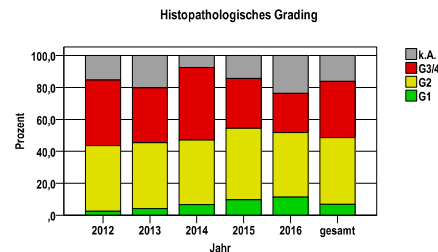
ICD-O	Bezeichnung	m	%m	w	%w	ges.	%ges.
C23.9	Gallenblase	119	35,4	278	59,0	397	49,2
C24.0	Extrahepatischer Gallengang	139	41,4	131	27,8	270	33,5
C24.1	Ampulla Vateri	59	17,6	41	8,7	100	12,4
C24.9	Gallenwege o.n.A.	15	4,5	18	3,8	33	4,1
sonst.	sonstige Lokalisationen	4	1,2	3	,6	7	,9
	Gesamt	336	41,6	471	58,4	807	.

Histologische Häufigkeitsverteilung

Bezeichnung	M-Code	N	%	% gesamt
Adenokarzinom o.n.A.	8140/3	420	70,7%	52,0%
Klatskin-Tumor	8162/3	27	4,5%	3,3%
Schleimbildendes Adenokarzinom	8481/3	20	3,4%	2,5%
sonstige maligne Histologien		127	21,4%	15,7%
maligne Histologien gesamt		594		73,6%
nicht histologisch gesichert		213		26,4%

Histologisches Grading (nur histologisch gesicherte Fälle)

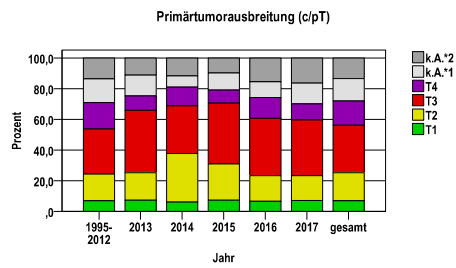
Jahr	G1	G2	G3/4	k.A.	gesamt
2012	3	48	48	18	117
2013	5	49	41	24	119
2014	8	48	54	9	119
2015	12	56	39	18	125
2016	13	46	28	27	114
gesamt	41	247	210	96	594
%	7	42	35	16	100



Bösartige Neubildung der Gallenblase und Gallenwege C23-C24

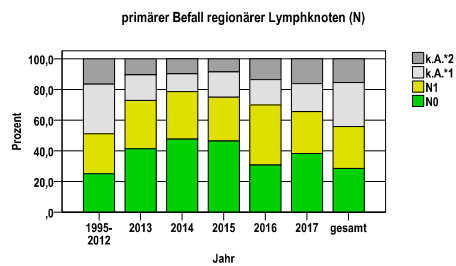
Primärtumorausbreitung (T)

Jahr	T1	T2	T3	T4	k.A.*1	k.A.*2	gesamt
1995-2012	199	488	826	485	439	379	2816
2013	12	29	66	15	22	18	162
2014	10	52	51	20	12	19	164
2015	12	39	65	14	18	16	164
2016	11	27	61	22	17	25	163
2017	11	25	56	16	21	25	154
gesamt	255	660	1125	572	529	482	3623
%	7	18	31	16	15	13	100



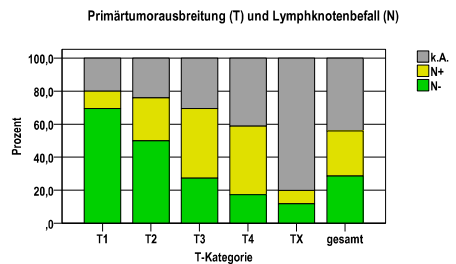
primärer Befall der regionären Lymphknoten (N)

Jahr	N0	N1	k.A.*1	k.A.*2	gesamt
1995-2012	704	734	911	467	2816
2013	67	51	27	17	162
2014	78	51	19	16	164
2015	76	47	27	14	164
2016	50	64	27	22	163
2017	59	42	28	25	154
gesamt	1034	989	1039	561	3623
%	29	27	29	15	100



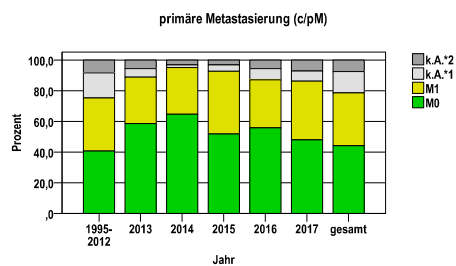
Primärtumorausbreitung (T) und Lymphknotenbefall (N)

T-Kategorie	N-	N+	k.A.	gesamt	N+ %
T1	177	27	51	255	10,6
T2	330	171	159	660	25,9
T3	308	473	344	1125	42,0
T4	99	237	236	572	41,4
TX	120	81	810	1011	8,0
gesamt	1034	989	1600	3623	27,3
%	29	27	44	100	.



primäre Metastasierung (M)

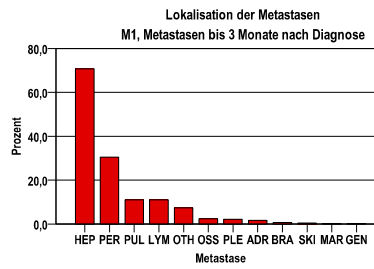
Jahr	M0	M1	k.A.*1	k.A.*2	gesamt
1995-2012	1147	972	463	234	2816
2013	95	49	9	9	162
2014	106	50	3	5	164
2015	85	67	7	5	164
2016	91	51	12	9	163
2017	74	59	10	11	154
gesamt	1598	1248	504	273	3623
%	44	34	14	8	100



Bösartige Neubildung der Gallenblase und Gallenwege C23-C24

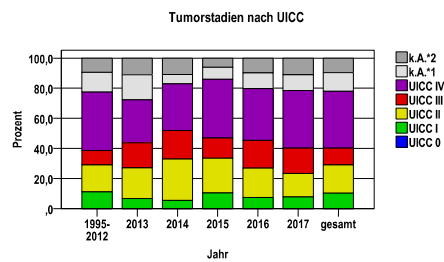
primäre Metastasen

Metastase	Anzahl	Prozent	Gesamt N
HEP	917	70,6	1298
PER	395	30,4	.
PUL	143	11,0	.
LYM	143	11,0	.
OTH	96	7,4	.
OSS	31	2,4	.
PLE	28	2,2	.
ADR	21	1,6	.
BRA	9	,7	.
SKI	6	,5	.
MAR	3	,2	.
GEN	3	,2	.



Tumorstadien nach UICC

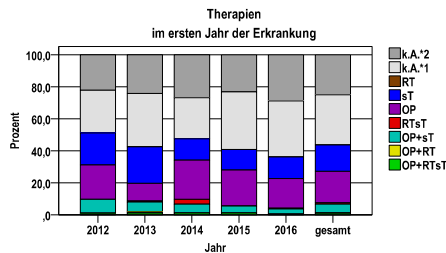
Jahr	UICC I	UICC II	UICC III	UICC IV	k.A.*1	k.A.*2	gesamt
1995-2012	312	505	271	1092	367	269	2816
2013	11	33	27	46	27	18	162
2014	9	45	31	51	10	18	164
2015	17	38	22	64	13	10	164
2016	12	32	30	56	17	16	163
2017	12	24	26	59	16	17	154
gesamt	373	677	407	1368	450	348	3623
%	10	19	11	38	12	10	100
1995-2012	11,1%	17,9%	9,6%	38,8%	13,0%	9,6%	
2013	6,8%	20,4%	16,7%	28,4%	16,7%	11,1%	
2014	5,5%	27,4%	18,9%	31,1%	6,1%	11,0%	
2015	10,4%	23,2%	13,4%	39,0%	7,9%	6,1%	
2016	7,4%	19,6%	18,4%	34,4%	10,4%	9,8%	
2017	7,8%	15,6%	16,9%	38,3%	10,4%	11,0%	
gesamt	10,3%	18,7%	11,2%	37,8%	12,4%	9,6%	



Bösartige Neubildung der Gallenblase und Gallenwege C23-C24

Therapien im ersten Jahr nach Diagnosenstellung*

Jahr	OP+RTsT	OP+RT	OP+sT	RTsT	OP	sT	RT	k.A.*1	k.A.*2	gesamt	OP %
2012	1	1	13	0	33	31	0	41	34	154	21,4
2013	2	1	10	1	18	37	0	54	39	162	11,1
2014	2	0	9	5	40	22	0	42	44	164	24,4
2015	2	0	7	0	37	21	0	59	38	164	22,6
2016	1	0	5	1	30	22	0	57	47	163	18,4
gesamt	8	2	44	7	158	133	0	253	202	807	19,6
%	1	0	5	1	20	16	0	31	25	100	.



sT = systemische Therapie
RT = Strahlentherapie
OP = Operation

Diagnosejahre
2012 bis 2016

Operationen im ersten Jahr nach Diagnosenstellung*

OPS	Anzahl	%	OPS-Schlüssel Version 2015
5-511	183	86,3	Cholezystektomie
5-514	1	,5	Andere Operationen an den Gallengängen
5-515	26	12,3	Exzision und Resektion von erkranktem Gewebe der Gallengänge
5-518	3	1,4	Operationen an Sphincter Oddi und Papilla duodeni major
gesamt	212	.	

gesamt = Anzahl der operierten Fälle (entspricht der OP-Anzahl der vorhergehende Tabelle); Mehrfachnennungen bei den OPS-Nummern sind pro Fall möglich; Prozentzahl bezieht sich auf den Anteil an den operierten Gesamtfällen

Systemische Therapien im ersten Jahr nach Diagnosenstellung*

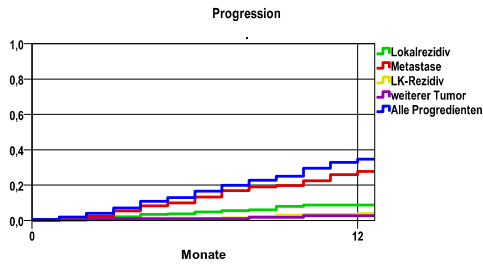
Beschreibung	Typ	Anzahl	%	Protokolltyp:
Gemcitabin	C	87	45,3	CM – Monochemoth.
Cisplatin, Gemcitabin	C	52	27,1	CP – Polychemoth.
Gemcitabin, Oxaliplatin	C	43	22,4	C – Chemotherapie o.n.A.
Calciumfolinat, Fluorouracil, Oxaliplatin	C	8	4,2	IC – Immun-/Chemoth.
Medikament o. n. A.	C	8	4,2	H – Hormontherapie
Fluorouracil	C	7	3,6	I – Immuntherapie
Calciumfolinat, Fluorouracil	C	6	3,1	IU – unspezif. Immunth.
Calciumfolinat, Fluorouracil, Irinotecan	C	6	3,1	IS – spezif. Immunth.
Calciumfolinat, Fluorouracil, Irinotecan, Oxaliplatin	C	3	1,6	
Capecitabin	C	2	1,0	
Cisplatin	C	2	1,0	
Paclitaxel	C	2	1,0	
Calciumfolinat, Cisplatin, Fluorouracil	C	2	1,0	
Gemcitabin, Paclitaxel	C	2	1,0	
Capecitabin, Gemcitabin	C	2	1,0	
gesamt Anzahl der Fälle		192	.	

gesamt = Anzahl der therapierten Fälle; Mehrfachnennungen von Therapien sind pro Fall möglich; Prozentzahl bezieht sich auf den Anteil an den systemisch therapierten Gesamtfällen

*Bei Eintritt eines Rezidivs werden weitere Therapien nicht ausgewiesen.
Systemische Therapien mit einem Anteil unter 1% werden nicht aufgeführt.

Bösartige Neubildung der Gallenblase und Gallenwege C23-C24

Diagnosejahre
2008 bis 2013



Ereignis	Monate	%	95%CI	N	zens. +† %	zens. %	E
Lokalrezidiv	12	8,7	5,4-12,1	321	26,8	,9	24
Metastase	12	27,8	22,5-33,1	321	18,7	,9	77
LK-Rezidiv	12	3,8	1,5- 6,2	321	29,9	,9	10
weiterer Tumor	12	2,6	,7- 4,5	321	30,5	,9	7
Alle Progredienten	12	34,8	29,1-40,4	321	16,8	,9	97

N = Anzahl der Fälle mit Vollremission
E = Anzahl der Ereignisse

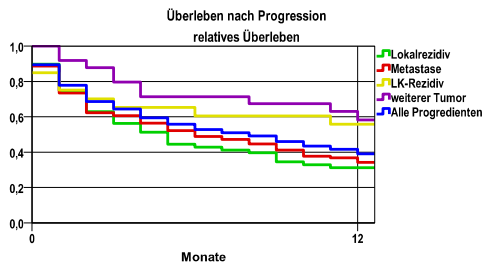
Progression

mediane ereignisfreie Zeit

Lokalrezidiv	>1,0 Jahre
Metastase	>1,0 Jahre
LK-Rezidiv	>1,0 Jahre
weiterer Tumor	>1,0 Jahre
Alle Progredienten	>1,0 Jahre

Progression setzt Vollremission voraus.

Überleben nach Progression



Ereignis	beob. Überl.	rel. Überl.	95%-KI ±	N	zens. %
Lokalrezidiv	30,5	31,2	11,7	59	,0
Metastase	33,4	34,2	8,6	116	,9
LK-Rezidiv	55,0	55,8	21,8	20	,0
weiterer Tumor	56,9	58,3	20,3	24	8,3
Alle Progredienten	38,1	39,0	7,6	161	1,9

medianes Überleben nach Progression

Lokalrezidiv	,3 Jahre
Metastase	,5 Jahre
LK-Rezidiv	>1,0 Jahre
weiterer Tumor	>1,0 Jahre
Alle Progredienten	,6 Jahre

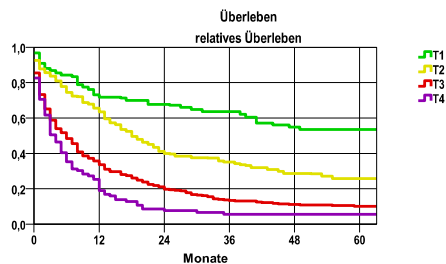
Bösartige Neubildung der Gallenblase und Gallenwege C23-C24

Diagnosejahre
2008 bis 2013

5-Jahres-Überleben nach Tumorgröße

T-Kategorie	beob. Überl.	rel. Überl.	95%-KI ±	N	zens. %
T1	42,8	53,5	12,2	63	15,9
T2	21,4	25,8	6,1	175	10,3
T3	8,2	10,2	3,2	297	4,0
T4	5,1	5,7	.	98	3,1

nur Ersterkrankungen



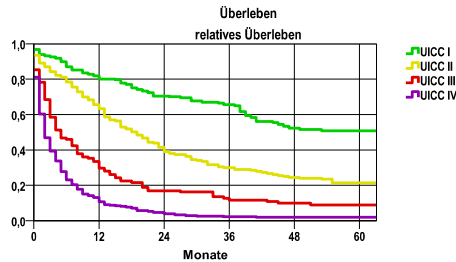
mediane Überlebenszeit

T1 >5,0 Jahre
T2 1,5 Jahre
T3 ,5 Jahre
T4 ,3 Jahre

5-Jahres-Überleben nach UICC-Tumorstadium

UICC-Stadium	beob. Überl.	rel. Überl.	95%-KI ±	N	zens. %
UICC I	41,3	50,9	10,0	94	14,9
UICC II	18,0	21,4	5,8	170	7,1
UICC III	7,2	9,0	4,9	109	5,5
UICC IV	1,7	1,9	.	301	1,0

nur Ersterkrankungen



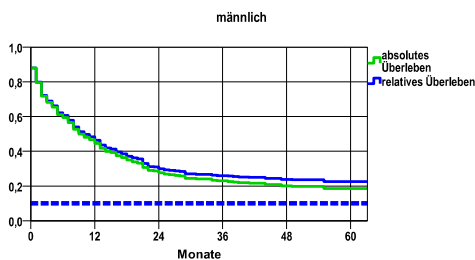
mediane Überlebenszeit

UICC I >5,0 Jahre
UICC II 1,5 Jahre
UICC III ,4 Jahre
UICC IV ,1 Jahre

Überleben gesamt, männlich

Jahr	beob. Überl.	rel. Überl.	95%-KI ±	N	zens. %
1	44,5	46,4	5,8	283	,0
2	27,6	29,9	5,2	.	,0
3	23,0	25,9	4,9	.	,0
4	20,1	23,8	4,7	.	1,4
5	18,5	22,6	4,6	.	9,5

nur Ersterkrankungen



mediane Überlebenszeit

,8 Jahre

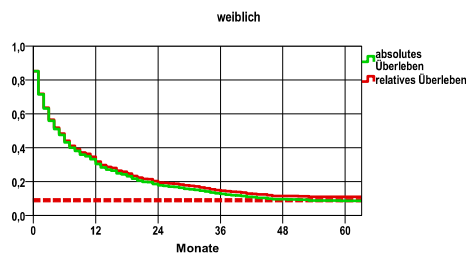
Vergleichswert - - - , 5-Jahres-Überleben (%)

RKI, BRD 2011-2012, niedrigster Wert, männlich 10,0

weiblich

Jahr	beob. Überl.	rel. Überl.	95%-KI ±	N	zens. %
1	30,4	31,8	3,8	575	,0
2	17,7	19,4	3,1	.	,0
3	12,7	14,6	2,7	.	,0
4	9,6	11,5	2,4	.	,3
5	8,6	11,0	2,3	.	3,3

nur Ersterkrankungen



mediane Überlebenszeit

,4 Jahre

Vergleichswert - - - , 5-Jahres-Überleben (%)

RKI, BRD 2011-2012, niedrigster Wert, weiblich 9,0

verwendete Sterbetafel:
Sachsen 1995-2016