

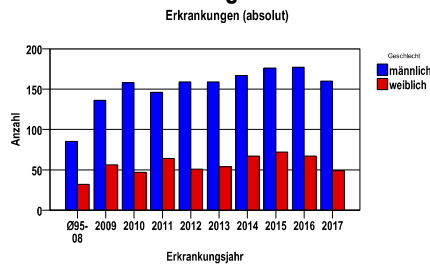
Leberkarzinom C22

Durchschnittlich erfasste Erkrankungszahlen

Zeitraum	Geschlecht	N	rohe Rate	altersstandardisierte Rate (ESR)*	arithm. Alter Jahre	medianes Alter Jahre	Vergleich medianes Alter	Vergleichsquelle
2012 - 2016	männlich	838	23,3	12,7	69,9	70,4	71,0	RKI, BRD 2013-2014
	weiblich	311	8,3	3,4	74,3	76,1	74,5	

* europastandardisierte Rate

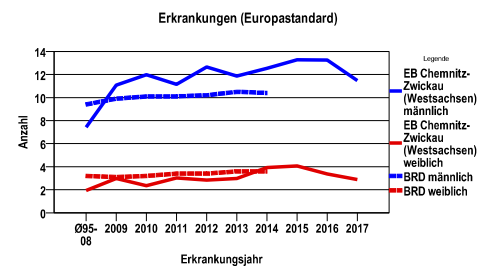
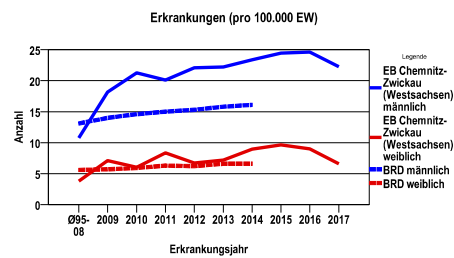
Anzahl Neuerkrankungen



Absolute Neuerkrankungszahlen und Neuerkrankungsraten je 100.000 Einwohner

Jahr	absolut männlich	absolut weiblich	Rohe Rate männlich	Rohe Rate weiblich	Stand. Rate männlich	Stand. Rate weiblich
2017	160	49	22,2	6,6	11,5	2,9
2016	177	67	24,6	9,0	13,2	3,4
2015	176	72	24,5	9,6	13,3	4,1
2014	167	67	23,4	9,0	12,5	3,9
2013	159	54	22,2	7,2	11,9	3,0
2012	159	51	22,1	6,7	12,7	2,8
2011	146	64	20,1	8,4	11,1	3,0
2010	158	47	21,3	6,0	12,0	2,3
2009	136	56	18,1	7,1	11,1	3,0
Ø95-08	85	32	10,8	3,8	7,4	1,9

Stand. Rate = Europastandard



Vergleichswerte - - - ; - - -

RKI, BRD 2014, männlich	16,1
RKI, BRD 2014, weiblich	6,6
GKR, NeueBL 2003-2004, männlich	13,5
GKR, NeueBL 2003-2004, weiblich	6,9

Vergleichswerte - - - ; - - -

RKI, BRD 2014, männlich	10,4
RKI, BRD 2014, weiblich	3,6
GKR, NeueBL 2005-2006, männlich	10,7
GKR, NeueBL 2005-2006, weiblich	3,6

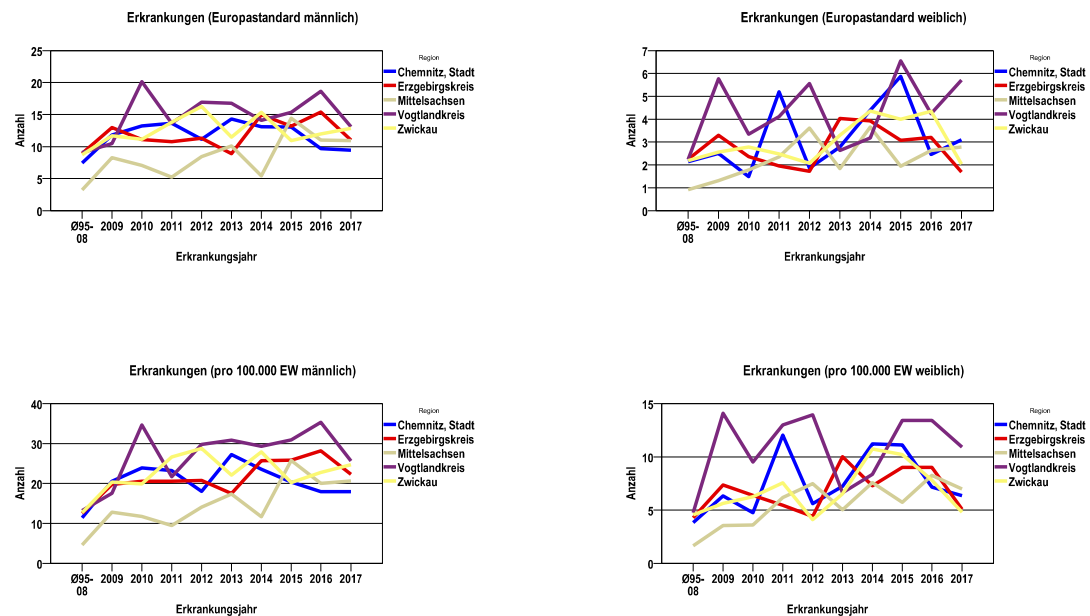
Leberkarzinom C22

Zahl der Neuerkrankungen nach Stadt-/Landkreisen

EB Chemnitz-Zwickau (Westsachsen)	absolut männlich					absolut weiblich				
	2017	2016	2015	2014	2013	2017	2016	2015	2014	2013
Chemnitz, Stadt	22	22	25	28	32	8	9	14	14	9
Erzgebirgskreis	38	48	44	44	30	9	16	16	13	18
Mittelsachsen	32	31	40	18	27	11	13	9	12	8
Vogtlandkreis	29	40	35	33	35	13	16	16	10	8
Zwickau	39	36	32	44	35	8	13	17	18	11

Neuerkrankungsrate nach Stadt-/Landkreisen (n/100.000 Einwohner), altersstandardisiert (ESR)

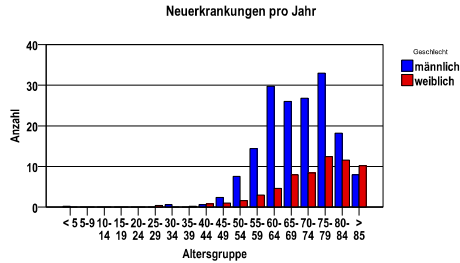
Region	Stand. Rate männlich					Stand. Rate weiblich				
	2017	2016	2015	2014	2013	2017	2016	2015	2014	2013
Chemnitz, Stadt	9,4	9,7	13,1	13,1	14,3	3,1	2,5	5,9	4,4	2,8
Erzgebirgskreis	11,0	15,4	13,2	15,0	8,9	1,7	3,2	3,1	3,9	4,0
Mittelsachsen	11,0	11,0	14,4	5,4	10,1	2,8	2,6	1,9	3,7	1,8
Vogtlandkreis	13,1	18,7	15,4	14,1	16,8	5,7	4,2	6,5	3,2	2,6
Zwickau	12,8	12,0	10,9	15,3	11,5	2,0	4,3	4,0	4,4	3,3



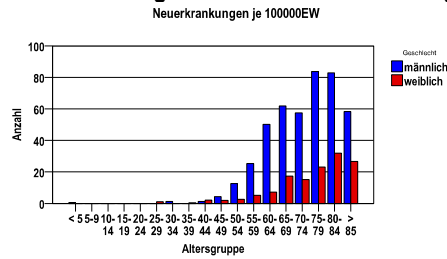
Leberkarzinom C22

Diagnosejahre
2012 bis 2016

Neuerkrankungen/Jahr nach Altersgruppen



Neuerkrankungen/100.000 EW nach Altersgruppen



Häufigkeit der Tumorerkrankungen nach der Lokalisation (ICD-O)

ICD-O	Bezeichnung	m	%m	w	%w	ges.	%ges.
C22.0	Leber	694	82,8	188	60,5	882	76,8
C22.1	Intrahepatische Gallengänge	144	17,2	123	39,5	267	23,2
	Gesamt	838	72,9	311	27,1	1149	.

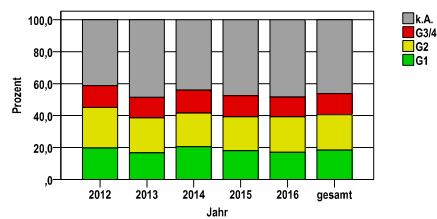
Histologische Häufigkeitsverteilung

Bezeichnung	M-Code	N	%	% gesamt
Hepatozelluläres Karzinom o.n.A.	8170/3	704	70,6%	61,3%
Adenokarzinom o.n.A.	8140/3	119	11,9%	10,4%
Intrahepatisches Cholangiokarzinom	8160/3	104	10,4%	9,1%
sonstige maligne Histologien		70	7,0%	6,1%
maligne Histologien gesamt		997		86,8%
nicht histologisch gesichert		152		13,2%

Histologisches Grading (nur histologisch gesicherte Fälle)

Jahr	G1	G2	G3/4	k.A.	gesamt
2012	30	39	21	63	153
2013	30	39	23	87	179
2014	43	44	30	92	209
2015	41	48	30	108	227
2016	39	51	28	111	229
gesamt	183	221	132	461	997
%	18	22	13	46	100

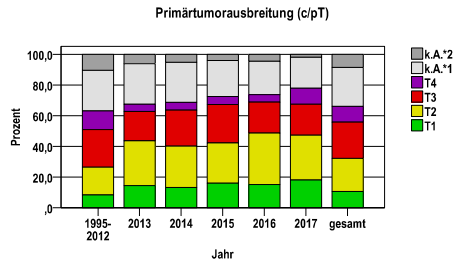
Histopathologisches Grading



Leberkarzinom C22

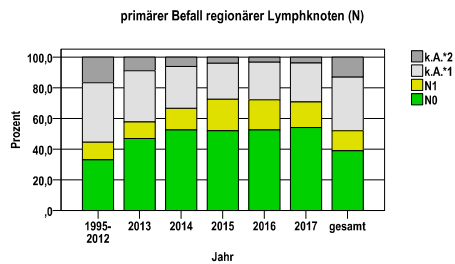
Primärtumorausbreitung (T)

Jahr	T1	T2	T3	T4	k.A.*1	k.A.*2	gesamt
1995-2012	209	444	605	299	651	254	2462
2013	31	62	41	10	56	13	213
2014	31	63	55	12	61	12	234
2015	40	65	62	13	58	10	248
2016	37	82	49	12	53	11	244
2017	38	61	42	22	42	4	209
gesamt	386	777	854	368	921	304	3610
%	11	22	24	10	26	8	100



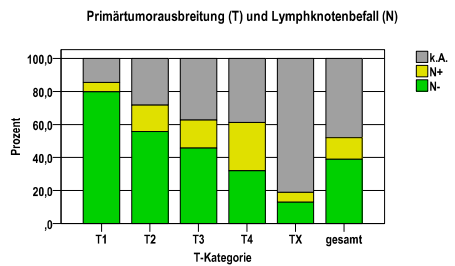
primärer Befall der regionären Lymphknoten (N)

Jahr	N0	N1	k.A.*1	k.A.*2	gesamt
1995-2012	815	281	955	411	2462
2013	100	23	71	19	213
2014	123	33	64	14	234
2015	129	51	58	10	248
2016	128	48	60	8	244
2017	113	35	53	8	209
gesamt	1408	471	1261	470	3610
%	39	13	35	13	100



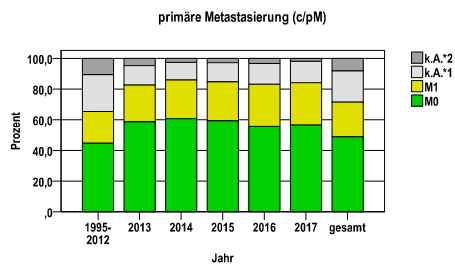
Primärtumorausbreitung (T) und Lymphknotenbefall (N)

T-Kategorie	N-	N+	k.A.	gesamt	N+ %
T1	308	22	56	386	5,7
T2	433	124	220	777	16,0
T3	390	145	319	854	17,0
T4	118	107	143	368	29,1
TX	159	73	993	1225	6,0
gesamt	1408	471	1731	3610	13,0
%	39	13	48	100	.



primäre Metastasierung (M)

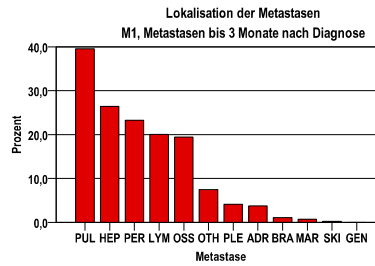
Jahr	M0	M1	k.A.*1	k.A.*2	gesamt
1995-2012	1098	514	589	261	2462
2013	125	51	27	10	213
2014	142	59	27	6	234
2015	147	63	31	7	248
2016	136	67	33	8	244
2017	118	58	29	4	209
gesamt	1766	812	736	296	3610
%	49	22	20	8	100



Leberkarzinom C22

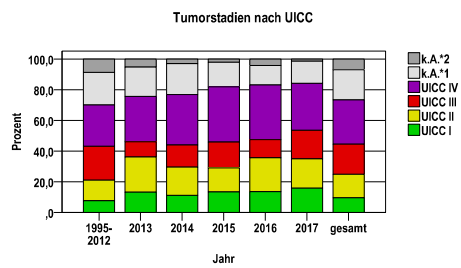
primäre Metastasen

Metastase	Anzahl	Prozent	Gesamt N
PUL	328	39,6	829
HEP	219	26,4	.
PER	193	23,3	.
LYM	166	20,0	.
OSS	161	19,4	.
OTH	62	7,5	.
PLE	34	4,1	.
ADR	31	3,7	.
BRA	9	1,1	.
MAR	6	,7	.
SKI	2	,2	.
GEN	0	,0	.



Tumorstadien nach UICC

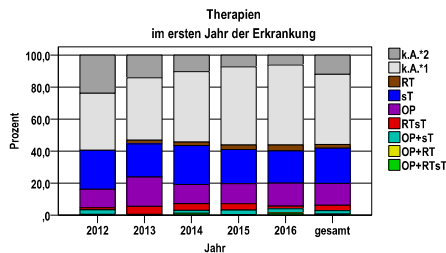
Jahr	UICC I	UICC II	UICC III	UICC IV	k.A.*1	k.A.*2	gesamt	UICC IV %
1995-2012	189	330	544	663	520	216	2462	26,9
2013	28	49	21	63	41	11	213	29,6
2014	26	43	34	77	47	7	234	32,9
2015	33	39	42	89	40	5	248	35,9
2016	33	54	29	87	31	10	244	35,7
2017	33	40	39	64	30	3	209	30,6
gesamt	342	555	709	1043	709	252	3610	28,9
%	9	15	20	29	20	7	100	.



Leberkarzinom C22

Therapien im ersten Jahr nach Diagnosenstellung*

Jahr	OP+RTsT	OP+RT	OP+sT	RTsT	OP	sT	RT	k.A.*1	k.A.*2	gesamt	OP %
2012	0	1	6	3	24	51	0	75	50	210	11,4
2013	0	0	1	11	39	44	5	83	30	213	18,3
2014	2	1	4	10	28	57	5	103	24	234	12,0
2015	1	0	7	10	31	53	7	121	18	248	12,5
2016	2	2	6	4	35	49	9	122	15	244	14,3
gesamt	5	4	24	38	157	254	26	504	137	1149	13,7
%	0	0	2	3	14	22	2	44	12	100	.



sT = systemische Therapie
 RT = Strahlentherapie
 OP = Operation

Diagnosejahre
2012 bis 2016

Operationen im ersten Jahr nach Diagnosenstellung*

OPS	Anzahl	%	OPS-Schlüssel Version 2015
5-501	87	45,8	Lokale Exzision und Destruktion von erkranktem Gewebe der Leber (atypische Leberresektion)
5-502	113	59,5	Anatomische (typische) Leberresektion
gesamt	190		

gesamt = Anzahl der operierten Fälle (entspricht der OP-Anzahl der vorhergehende Tabelle); Mehrfachnennungen bei den OPS-Nummern sind pro Fall möglich; Prozentzahl bezieht sich auf den Anteil an den operierten Gesamtfällen

Systemische Therapien im ersten Jahr nach Diagnosenstellung*

Beschreibung	Typ	Anzahl	%
Medikament o. n. A.	C	121	37,7
Cisplatin, Gemcitabin	C	41	12,8
Gemcitabin	C	34	10,6
Gemcitabin, Oxaliplatin	C	28	8,7
Doxorubicin	C	7	2,2
Epirubicin	C	6	1,9
Calciumfolinat, Fluorouracil	C	5	1,6
Calciumfolinat, Fluorouracil, Oxaliplatin	C	5	1,6
Sorafenib	I	108	33,6
gesamt Anzahl der Fälle		321	.

Protokolltyp:
 CM – Monochemoth.
 CP – Polychemoth.
 C – Chemotherapie o.n.A.
 IC – Immun-/Chemoth.
 H – Hormontherapie
 I – Immuntherapie
 IU – unspezif. Immunth.
 IS – spezif. Immunth.

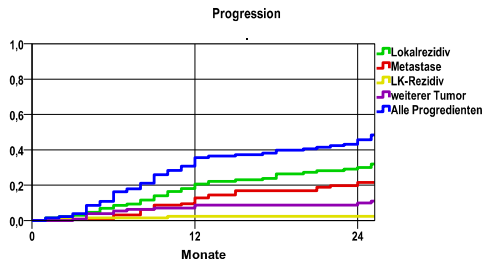
gesamt = Anzahl der therapierten Fälle; Mehrfachnennungen von Therapien sind pro Fall möglich; Prozentzahl bezieht sich auf den Anteil an den systemisch therapierten Gesamtfällen

*Bei Eintritt eines Rezidivs werden weitere Therapien nicht ausgewiesen.

Leberkarzinom C22

Diagnosejahre
2008 bis 2013

Progression



Ereignis	Monate	%	95%CI	N	zens. +† %	zens. %	E
Lokalrezidiv	12	20,6	13,5-27,6	145	15,2	1,4	26
	24	30,0	21,9-38,1		23,4	4,1	37
Metastase	12	12,8	6,9-18,7	145	15,9	1,4	16
	24	21,6	14,2-29,0		26,9	5,5	26
LK-Rezidiv	12	2,4	-3- 5,0	145	17,2	1,4	3
	24	2,4	. - .		37,2	6,2	3
weiterer Tumor	12	8,8	3,8-13,7	145	17,9	1,4	11
	24	9,9	4,5-15,2		37,2	6,2	12
Alle Progredienten	12	35,6	27,3-44,0	145	14,5	1,4	45
	24	45,8	37,0-54,6		18,6	4,1	57

N = Anzahl der Fälle mit Vollremission

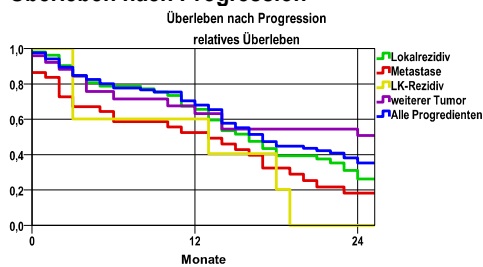
E = Anzahl der Ereignisse

mediane ereignisfreie Zeit

- Lokalrezidiv >2,0 Jahre
- Metastase >2,0 Jahre
- LK-Rezidiv >2,0 Jahre
- weiterer Tumor >2,0 Jahre
- Alle Progredienten >2,0 Jahre

Progression setzt Vollremission voraus.

Überleben nach Progression



Ereignis	beob. Überl.	rel. Überl.	95%-KI ±	N	zens. %
Lokalrezidiv	25,0	26,3	12,3	51	5,9
Metastase	17,6	18,2	13,7	37	13,5
LK-Rezidiv	,0	,0	,0	5	,0
weiterer Tumor	48,6	50,9	20,4	25	8,0
Alle Progredienten	33,8	35,3	10,6	84	9,5

medianes Überleben nach Progression

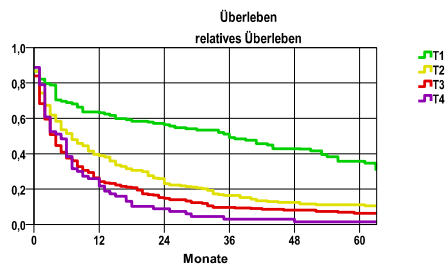
- Lokalrezidiv 1,3 Jahre
- Metastase 1,1 Jahre
- LK-Rezidiv 1,0 Jahre
- weiterer Tumor >2,0 Jahre
- Alle Progredienten 1,4 Jahre

Diagnosejahre
2008 bis 2013

5-Jahres-Überleben nach Primärtumorausbreitung

T-Kategorie	beob. Überl.	rel. Überl.	95%-KI ±	N	zens. %
T1	29,6	35,8	8,9	105	12,4
T2	9,7	11,2	3,9	225	4,4
T3	5,3	6,3	2,9	238	2,5
T4	1,4	1,6	.	71	1,4

nur Ersterkrankungen



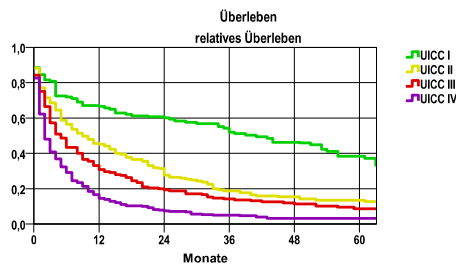
mediane Überlebenszeit

T1 3,0 Jahre
 T2 ,5 Jahre
 T3 ,3 Jahre
 T4 ,4 Jahre

5-Jahres-Überleben nach UICC-Tumorstadium

UICC-Stadium	beob. Überl.	rel. Überl.	95%-KI ±	N	zens. %
UICC I	31,6	38,3	9,6	95	12,6
UICC II	11,7	13,5	4,9	169	5,3
UICC III	7,2	8,6	4,0	171	3,5
UICC IV	2,8	3,2	.	282	2,1

nur Ersterkrankungen



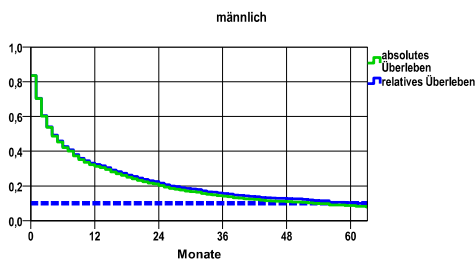
mediane Überlebenszeit

UICC I 3,3 Jahre
 UICC II ,7 Jahre
 UICC III ,4 Jahre
 UICC IV ,2 Jahre

Überleben gesamt, männlich

Jahr	beob. Überl.	rel. Überl.	95%-KI ±	N	zens. %
1	31,3	32,4	3,4	721	,0
2	20,2	21,6	2,9	.	,0
3	14,1	15,7	2,5	.	,0
4	11,1	12,8	2,3	.	,6
5	8,8	10,5	2,1	.	4,0

nur Ersterkrankungen



mediane Überlebenszeit

,3 Jahre

Vergleichswert - - - , 5-Jahres-Überleben (%)

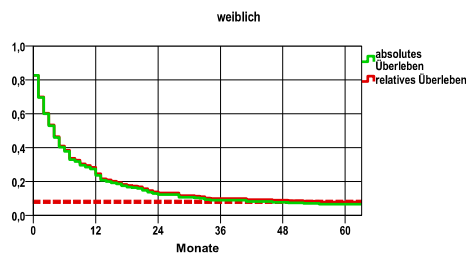
RKI, BRD 2011-2012, niedrigster Wert, männlich 10,0

verwendete Sterbetafel:
Sachsen 1995-2016

weiblich

Jahr	beob. Überl.	rel. Überl.	95%-KI ±	N	zens. %
1	23,7	24,6	5,1	270	,0
2	12,2	13,1	3,9	.	,0
3	8,9	9,9	3,4	.	,0
4	7,8	9,0	3,2	.	,0
5	6,5	7,8	3,0	.	3,7

nur Ersterkrankungen



mediane Überlebenszeit

,3 Jahre

Vergleichswert - - - , 5-Jahres-Überleben (%)

RKI, BRD 2011-2012, niedrigster Wert, weiblich 8,0