

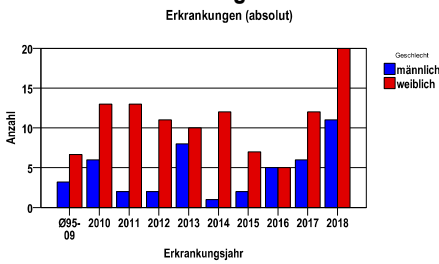
Anus C21

Durchschnittlich erfasste Erkrankungszahlen

Zeitraum	Geschlecht	N	rohe Rate	altersstandardisierte Rate (ESR)*	arithm. Alter Jahre	medianes Alter Jahre	Vergleich medianes Alter	Vergleichsquelle
2013 - 2017	männlich	22	1,5	,9	68,6	73,1	64,0	RKI, BRD 2015-2016
	weiblich	46	3,0	1,6	69,0	71,2	65,5	

* europastandardisierte Rate

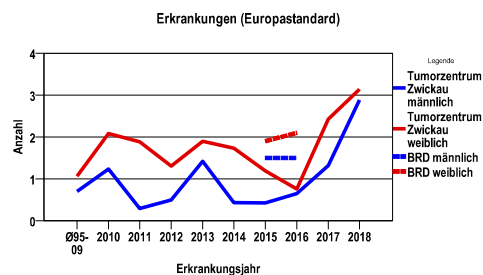
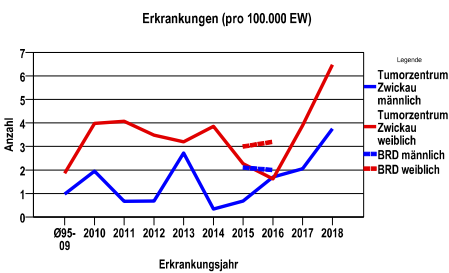
Anzahl Neuerkrankungen



Absolute Neuerkrankungen und Neuerkrankungsraten je 100.000 Einwohner

Jahr	absolut männlich	absolut weiblich	Rohe Rate männlich	Rohe Rate weiblich	Stand. Rate männlich	Stand. Rate weiblich
2018	11	20	3,8	6,5	2,9	3,1
2017	6	12	2,0	3,9	1,3	2,4
2016	5	5	1,7	1,6	,6	,8
2015	2	7	,7	2,3	,4	1,2
2014	1	12	,3	3,9	,4	1,7
2013	8	10	2,7	3,2	1,4	1,9
2012	2	11	,7	3,5	,5	1,3
2011	2	13	,7	4,1	,3	1,9
2010	6	13	2,0	4,0	1,2	2,1
095-09	3	7	1,0	1,9	,7	1,1

Stand._Rate = Europastandard



Vergleichswerte - - - ; - - -

RKI, BRD 2016, männlich 2,0

RKI, BRD 2016, weiblich 3,2

Vergleichswerte - - - ; - - -

RKI, BRD 2016, männlich 1,5

RKI, BRD 2016, weiblich 2,1

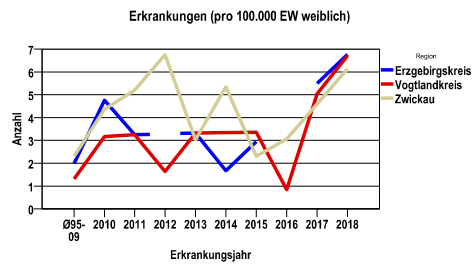
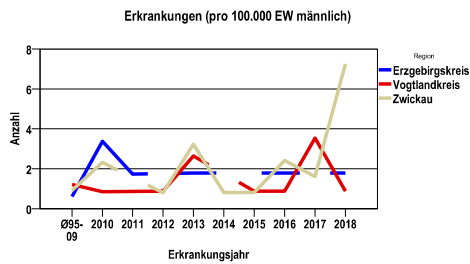
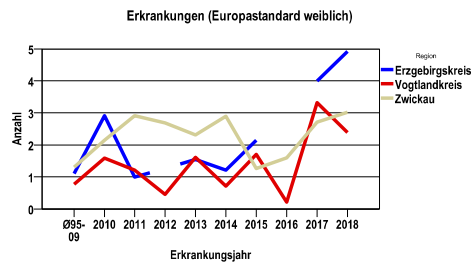
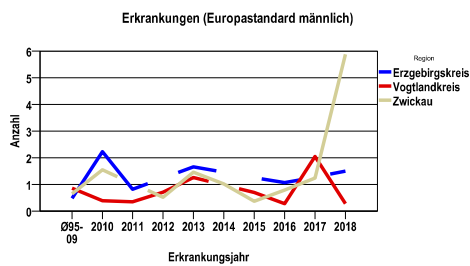
Anus C21

Zahl der Neuerkrankungen nach Stadt-/Landkreisen

Tumorzentrum Zwickau	absolut männlich	absolut weiblich
	2018	2017	2016	2015	2014	2018	2017	2016	2015	2014
Erzgebirgskreis (anteilig 33,2%)	1	0	1	0	0	4	0	0	0	1
Vogtlandkreis	1	4	1	1	1	8	6	1	4	4
Zwickau (anteilig 78,3%)	9	2	3	1	1	8	6	4	3	7

Neuerkrankungsrate nach Stadt-/Landkreisen (n/100.000 Einwohner), altersstandardisiert (ESR)

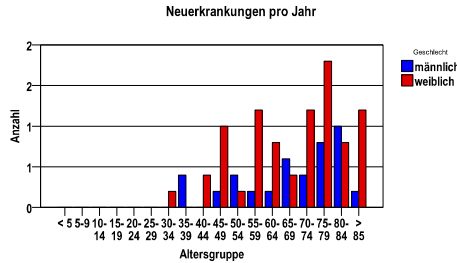
Region	Stand. Rate männlich	Stand. Rate weiblich
	2018	2017	2016	2015	2014	2018	2017	2016	2015	2014
Erzgebirgskreis	1,5	,0	1,1	,0	,0	4,9	,0	,0	,0	1,2
Vogtlandkreis	,3	2,0	,3	,7	,0	2,4	3,3	,2	1,7	,7
Zwickau	5,9	1,2	,8	,4	1,0	3,0	2,7	1,6	1,3	2,9



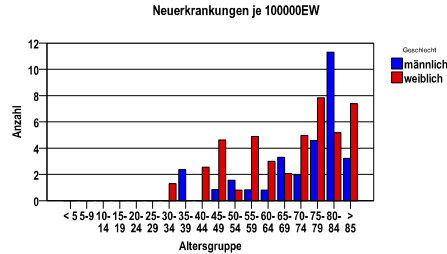
Anus C21

Diagnosejahre
2013 bis 2017

Neuerkrankungen/Jahr nach Altersgruppen



Neuerkrankungen/100.000 EW nach Altersgruppen



Häufigkeit der Tumorerkrankungen nach der Lokalisation (ICD-O)

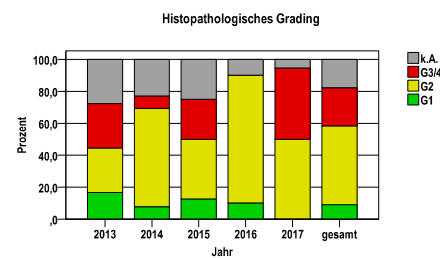
ICD-O	Bezeichnung	m	%m	w	%w	ges.	%ges.
C21.0	Anus o.n.A.	6	27,3	12	26,1	18	26,5
C21.1	Analkanal	13	59,1	29	63,0	42	61,8
C21.2	Kloakenregion	2	9,1	0	.	2	2,9
C21.8	Rektum, Anus und Analkanal, mehrere Bereiche überlappend	1	4,5	5	10,9	6	8,8
	Gesamt	22	32,4	46	67,6	68	.

Histologische Häufigkeitsverteilung

Bezeichnung	M-Code	N	%	% gesamt
Plattenepithelkarzinom o.n.A.	8070/3	36	53,7%	52,9%
Verhornendes	8071/3	13	19,4%	19,1%
Plattenepithelkarzinom o.n.A.	8072/3	8	11,9%	11,8%
Großzelliges nichtverhornendes				
Plattenepithelkarzinom o.n.A.				
Malignes Melanom o.n.A.	8720/3	2	3,0%	2,9%
Verruköses Karzinom o.n.A.	8051/3	2	3,0%	2,9%
sonstige maligne Histologien		6	9,0%	8,8%
maligne Histologien gesamt		67		98,5%
nicht histologisch gesichert		1		1,5%

Histologisches Grading (nur histologisch gesicherte Fälle)

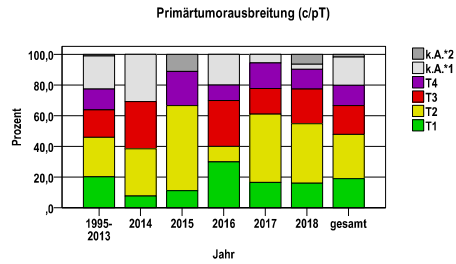
Jahr	G1	G2	G3/4	k.A.	gesamt
2013	3	5	5	5	18
2014	1	8	1	3	13
2015	1	3	2	2	8
2016	1	8	0	1	10
2017	0	9	8	1	18
gesamt	6	33	16	12	67
%	9	49	24	18	100



Anus C21

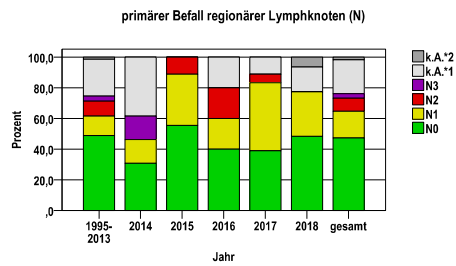
Primärtumorausbreitung (T)

Jahr	T1	T2	T3	T4	k.A.*1	k.A.*2	gesamt
1995-2013	43	55	38	29	46	2	213
2014	1	4	4	0	4	0	13
2015	1	5	0	2	0	1	9
2016	3	1	3	1	2	0	10
2017	3	8	3	3	1	0	18
2018	5	12	7	4	1	2	31
gesamt	56	85	55	39	54	5	294
%	19	29	19	13	18	2	100



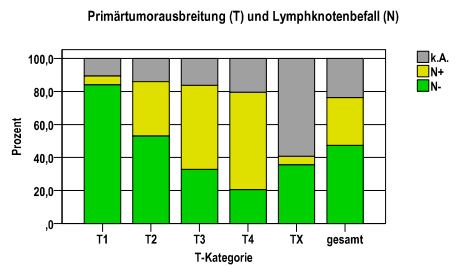
primärer Befall der regionären Lyphknoten (N)

Jahr	N0	N1	N2	N3	k.A.*1	k.A.*2	gesamt
1995-2013	104	27	21	7	51	3	213
2014	4	2	0	2	5	0	13
2015	5	3	1	0	0	0	9
2016	4	2	2	0	2	0	10
2017	7	8	1	0	2	0	18
2018	15	9	0	0	5	2	31
gesamt	139	51	25	9	65	5	294
%	47	17	9	3	22	2	100



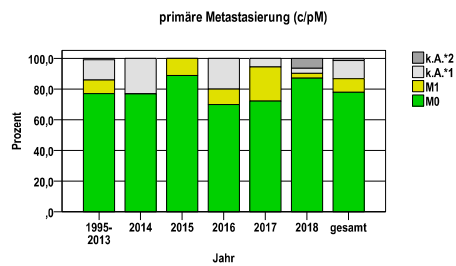
Primärtumorausbreitung (T) und Lymphknotenbefall (N)

T-Kategorie	N-	N+	k.A.	gesamt	N+ %
T1	47	3	6	56	5,4
T2	45	28	12	85	32,9
T3	18	28	9	55	50,9
T4	8	23	8	39	59,0
TX	21	3	35	59	5,1
gesamt	139	85	70	294	28,9
%	47	29	24	100	.



primäre Metastasierung (M)

Jahr	M0	M1	k.A.*1	k.A.*2	gesamt
1995-2013	164	19	28	2	213
2014	10	0	3	0	13
2015	8	1	0	0	9
2016	7	1	2	0	10
2017	13	4	1	0	18
2018	27	1	1	2	31
gesamt	229	26	35	4	294
%	78	9	12	1	100

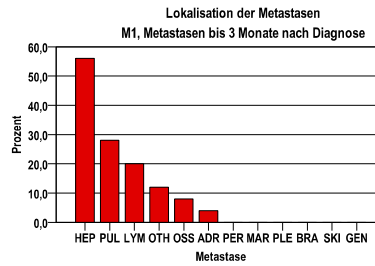


k.A.*1 = keine Angabe, Primärtumor jedoch histologisch gesichert
 k.A.*2 = keine Angabe, nur klinische Sicherung des Tumors

Anus C21

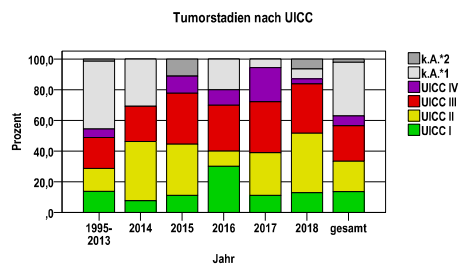
primäre Metastasen

Metastase	Anzahl	Prozent	Gesamt N
HEP	14	56,0	25
PUL	7	28,0	.
LYM	5	20,0	.
OTH	3	12,0	.
OSS	2	8,0	.
ADR	1	4,0	.
PER	0	,0	.
MAR	0	,0	.
PLE	0	,0	.
BRA	0	,0	.
SKI	0	,0	.
GEN	0	,0	.



Tumorstadien nach UICC

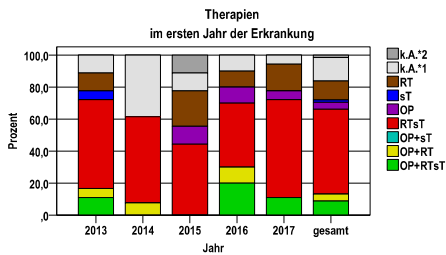
Jahr	UICC I	UICC II	UICC III	UICC IV	k.A.*1	k.A.*2	gesamt	UICC IV %
1995-2013	29	32	43	12	94	3	213	5,6
2014	1	5	3	0	4	0	13	,0
2015	1	3	3	1	0	1	9	11,1
2016	3	1	3	1	2	0	10	10,0
2017	2	5	6	4	1	0	18	22,2
2018	4	12	10	1	2	2	31	3,2
gesamt	40	58	68	19	103	6	294	6,5
%	14	20	23	6	35	2	100	.



Anus C21

Therapien im ersten Jahr nach Diagnosenstellung*

Jahr	OP+RTsT	OP+RT	OP+sT	RTsT	OP	sT	RT	k.A.*1	k.A.*2	gesamt	OP %
2013	2	1	0	10	0	1	2	2	0	18	,0
2014	0	1	0	7	0	0	0	5	0	13	,0
2015	0	0	0	4	1	0	2	1	1	9	11,1
2016	2	1	0	4	1	0	1	1	0	10	10,0
2017	2	0	0	11	1	0	3	1	0	18	5,6
gesamt	6	3	0	36	3	1	8	10	1	68	4,4
%	9	4	0	53	4	1	12	15	1	100	.



sT = systemische Therapie
 RT = Strahlentherapie
 OP = Operation

k.A.*1 = keine tumorspezifische Therapie, jedoch histologisch gesichert
 k.A.*2 = keine tumorspezifische Therapie, nur klinische Sicherung des Tumors

Diagnosejahre
2013 bis 2017

Operationen im ersten Jahr nach Diagnosenstellung*

OPS	Anzahl	%	OPS-Schlüssel Version 2015
5-492	12	100,0	Exzision und Destruktion von erkranktem Gewebe des Analkanals
gesamt	12	.	

gesamt = Anzahl der operierten Fälle (entspricht der OP-Anzahl der vorhergehende Tabelle); Mehrfachnennungen bei den OPS-Nummern sind pro Fall möglich; Prozentzahl bezieht sich auf den Anteil an den operierten Gesamtfällen

*Bei Eintritt eines Rezidivs werden weitere Therapien nicht ausgewiesen.

Anus C21

Systemische Therapien im ersten Jahr nach Diagnosenstellung*

Beschreibung	Typ	Anzahl	%	Protokolltyp:
Fluorouracil, Mitomycin	C	31	72,1	CM – Monochemoth.
Mitomycin	C	6	14,0	CP – Polychemoth.
Fluorouracil	C	5	11,6	C – Chemotherapie o.n.A.
Cisplatin, Fluorouracil	C	1	2,3	IC – Immun-/Chemoth.
Cisplatin, Etoposid	C	1	2,3	H – Hormontherapie
Interferon alpha	I	1	2,3	I – Immuntherapie
gesamt Anzahl der Fälle		43	.	IU – unspezif. Immunth. IS – spezif. Immunth.

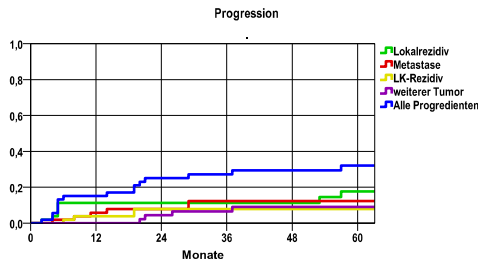
gesamt = Anzahl der therapierten Fälle; Mehrfachnennungen von Therapien sind pro Fall möglich; Prozentzahl bezieht sich auf den Anteil an den systemisch therapierten Gesamtfällen

*Bei Eintritt eines Rezidivs werden weitere Therapien nicht ausgewiesen.
Systemische Therapien mit einem Anteil unter 1% werden nicht aufgeführt.

Anus C21

Diagnosejahre
2009 bis 2014

Progression

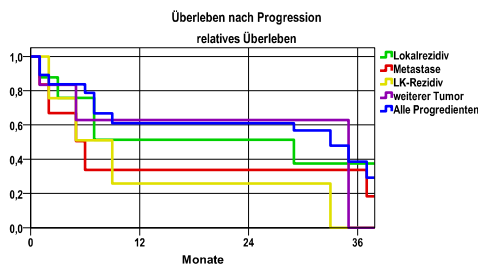


mediane ereignisfreie Zeit

Lokalrezidiv	>5,0 Jahre
Metastase	>5,0 Jahre
LK-Rezidiv	>5,0 Jahre
weiterer Tumor	>5,0 Jahre
Alle Progredienten	>5,0 Jahre

Progression setzt Vollremission voraus.

Überleben nach Progression



Ereignis	Monate	%	95%CI	N	zens. +† %	zens. %	E
Lokalrezidiv	12	11,3	2,8-19,9	54	7,4	3,7	6
	24	11,3	. - .		11,1	3,7	6
	36	11,3	. - .		18,5	7,4	6
	48	11,3	. - .		27,8	13,0	6
	60	17,7	6,1-29,2		44,4	27,8	8
Metastase	12	5,8	-,6-12,2	54	9,3	3,7	3
	24	7,9	-,5-15,3		11,1	3,7	4
	36	12,2	3,0-21,5		18,5	7,4	6
	48	12,2	. - .		25,9	13,0	6
	60	12,2	. - .		46,3	27,8	6
LK-Rezidiv	12	3,8	-,1-9,0	54	9,3	3,7	2
	24	7,9	-,5-15,3		13,0	3,7	4
	36	7,9	. - .		20,4	7,4	4
	48	7,9	. - .		29,6	13,0	4
	60	7,9	. - .		48,1	27,8	4
weiterer Tumor	12	,0	. - .	54	11,1	3,7	0
	24	4,3	-,1-10,2		16,7	3,7	2
	36	6,6	-,6-13,8		24,1	7,4	3
	48	9,0	-,6-17,5		29,6	11,1	4
	60	9,0	. - .		48,1	25,9	4
Alle Progredienten	12	15,1	5,5-24,7	54	5,6	3,7	8
	24	25,1	13,2-36,9		7,4	3,7	13
	36	27,1	15,0-39,3		13,0	7,4	14
	48	29,4	16,8-41,9		16,7	11,1	15
	60	32,1	18,9-45,2		31,5	25,9	16

N = Anzahl der Fälle mit Vollremission

E = Anzahl der Ereignisse

Ereignis	beob. Überl.	rel. Überl.	95%-KI ±	N	zens. %
Lokalrezidiv	33,3	37,5	35,3	8	12,5
Metastase	33,3	33,8	.	6	,0
LK-Rezidiv	,0	,0	,0	4	,0
weiterer Tumor	,0	,0	,0	6	50,0
Alle Progredienten	34,7	38,6	25,5	18	22,2

medianes Überleben nach Progression

Lokalrezidiv	2,0 Jahre
Metastase	,4 Jahre
LK-Rezidiv	,4 Jahre
weiterer Tumor	2,7 Jahre
Alle Progredienten	2,7 Jahre

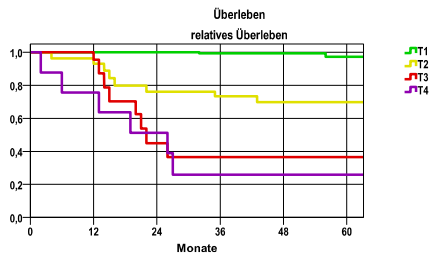
Anus C21

Diagnosejahre
2009 bis 2014

5-Jahres-Überleben nach Tumorgröße

T-Kategorie	beob. Überl.	rel. Überl.	95%-KI ±	N	zens. %
T1	85,7	97,3	18,3	14	14,3
T2	63,6	69,7	.	22	4,5
T3	33,3	36,5	.	12	,0
T4	25,0	25,9	.	8	,0

nur Ersterkrankungen



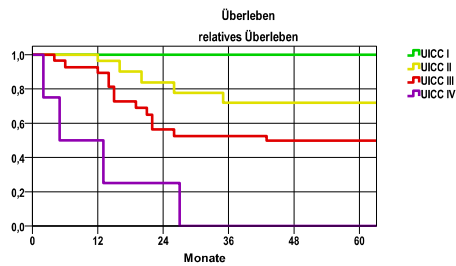
mediane Überlebenszeit

T1 >5,0 Jahre
 T2 >5,0 Jahre
 T3 1,8 Jahre
 T4 2,0 Jahre

5-Jahres-Überleben nach UICC-Tumorstadium

UICC-Stadium	beob. Überl.	rel. Überl.	95%-KI ±	N	zens. %
UICC I	90,9	100,0	17,0	11	18,2
UICC II	64,3	72,0	.	14	7,1
UICC III	45,8	49,9	.	24	,0
UICC IV	,0	,0	.	4	,0

nur Ersterkrankungen



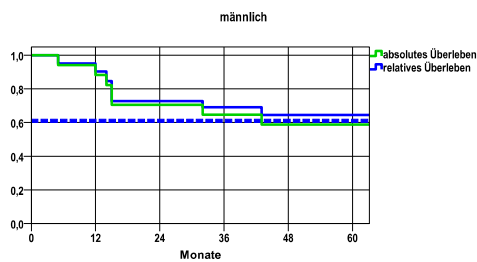
mediane Überlebenszeit

UICC I >5,0 Jahre
 UICC II >5,0 Jahre
 UICC III 3,6 Jahre
 UICC IV 1,0 Jahre

Überleben gesamt, männlich

Jahr	beob. Überl.	rel. Überl.	95%-KI ±	N	zens. %
1	88,2	90,4	15,3	17	,0
2	70,6	72,8	21,7	.	,0
3	64,7	69,1	22,7	.	,0
4	58,8	64,5	23,4	.	,0

nur Ersterkrankungen



mediane Überlebenszeit

>5,0 Jahre

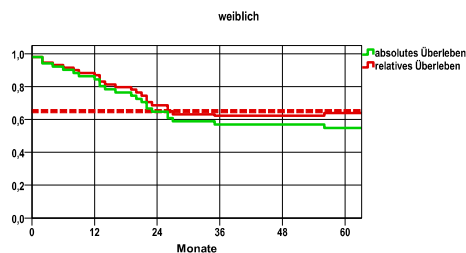
Vergleichswert - - - - , 5-Jahres-Überleben (%)

RKI, BRD 2015-2016, mittlerer Wert, männlich 61,0

weiblich

Jahr	beob. Überl.	rel. Überl.	95%-KI ±	N	zens. %
1	84,3	86,9	10,0	51	,0
2	64,7	68,6	13,1	.	,0
3	56,9	62,3	13,6	.	,0
5	54,8	64,0	13,7	.	7,8

nur Ersterkrankungen



mediane Überlebenszeit

>5,0 Jahre

Vergleichswert - - - - , 5-Jahres-Überleben (%)

RKI, BRD 2015-2016, mittlerer Wert, weiblich 65,0

verwendete Sterbetafel:
Sachsen 1995-2016