

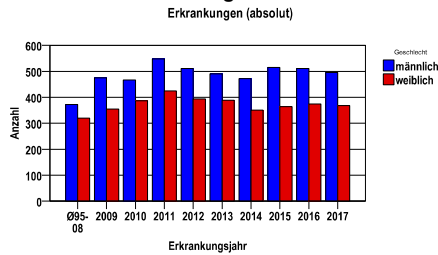
**Kolorektale Karzinome C18-C21**

**Durchschnittlich erfasste Erkrankungszahlen**

Zeitraum	Geschlecht	N	rohe Rate	altersstandardisierte Rate (ESR)*	arithm. Alter Jahre	medianes Alter Jahre	Vergleich medianes Alter	Vergleichsquelle
2012 - 2016	männlich	2499	117,8	65,0	70,8	71,8	72,0	RKI, BRD 2013-2014
	weiblich	1872	85,2	36,9	73,5	75,7	75,0	

\* europastandardisierte Rate

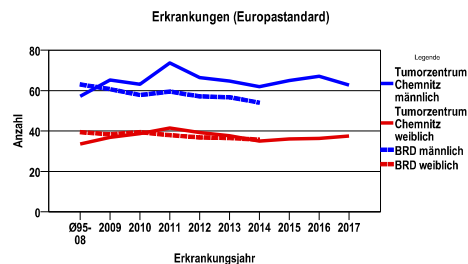
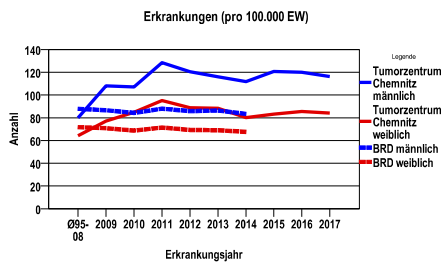
**Anzahl Neuerkrankungen**



**Absolute Neuerkrankungen und Neuerkrankungsraten je 100.000 Einwohner**

Jahr	absolut männlich	absolut weiblich	Rohe Rate männlich	Rohe Rate weiblich	Stand. Rate männlich	Stand. Rate weiblich
2017	495	368	116,1	84,1	62,7	37,5
2016	511	374	119,9	85,5	67,1	36,3
2015	515	364	120,8	83,2	65,0	36,1
2014	472	351	111,8	80,2	61,9	35,0
2013	490	389	116,0	88,4	64,6	37,7
2012	511	394	120,4	88,9	66,4	39,2
2011	548	425	128,4	95,2	73,7	41,5
2010	467	387	107,1	84,9	63,1	38,7
2009	475	355	108,1	77,2	65,2	36,9
Ø95-08	372	319	79,9	64,2	57,2	33,5

Stand. Rate = Europastandard



**Vergleichswerte** - - - ; - - -

RKI, BRD 2014, männlich	83,4
GKR, Sachsen 2009-2012, männlich	101,9
RKI, BRD 2014, weiblich	67,6
GKR, Sachsen 2009-2012, weiblich	75,5

**Vergleichswerte** - - - ; - - -

RKI, BRD 2014, männlich	54,0
GKR, Sachsen 2009-2012, männlich	62,9
RKI, BRD 2014, weiblich	35,7
GKR, Sachsen 2009-2012, weiblich	36,8

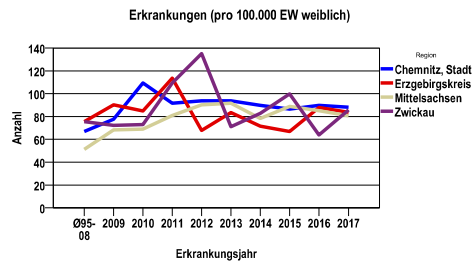
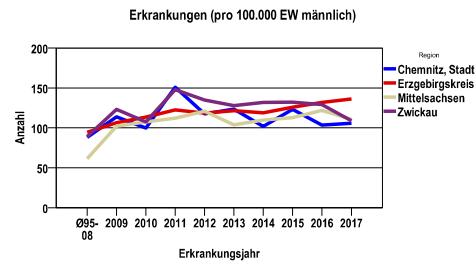
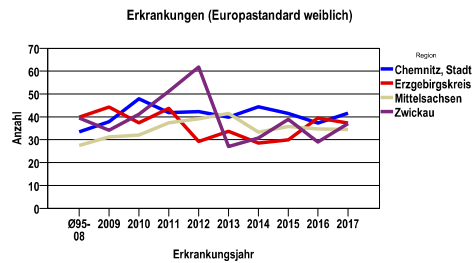
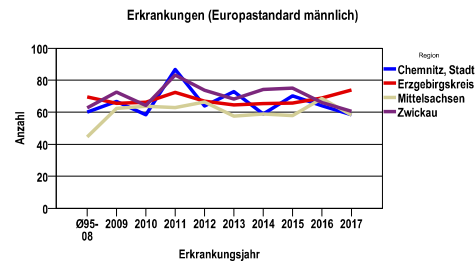
**Kolorektale Karzinome C18-C21**

**Zahl der Neuerkrankungen nach Stadt-/Landkreisen**

Tumorzentrum Chemnitz	absolut männlich					absolut weiblich				
	2017	2016	2015	2014	2013	2017	2016	2015	2014	2013
Chemnitz, Stadt	130	127	151	121	145	111	113	109	112	117
Erzgebirgskreis (anteilig 66,8%)	156	151	144	136	140	99	104	79	85	100
Mittelsachsen	172	189	175	170	161	127	134	140	124	146
Zwickau (anteilig 21,7%)	37	44	45	45	44	31	23	36	30	26

**Neuerkrankungsrate nach Stadt-/Landkreisen (n/100.000 Einwohner), altersstandardisiert (ESR)**

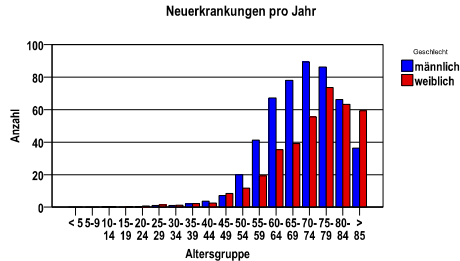
Region	Stand. Rate männlich					Stand. Rate weiblich				
	2017	2016	2015	2014	2013	2017	2016	2015	2014	2013
Chemnitz, Stadt	58,4	64,1	70,3	59,0	73,0	41,6	37,2	41,4	44,4	39,9
Erzgebirgskreis	73,9	68,9	65,8	65,4	64,6	37,3	39,5	30,0	28,5	33,6
Mittelsachsen	58,2	68,5	58,0	58,9	57,6	34,5	34,7	35,7	33,3	41,5
Zwickau	60,7	66,0	75,1	74,3	68,2	37,1	29,0	38,9	30,8	27,0



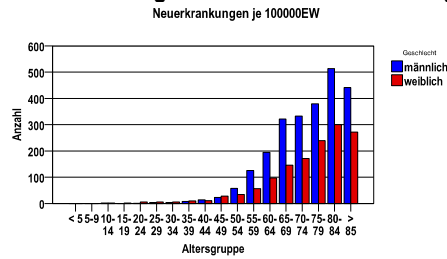
Kolorektale Karzinome C18-C21

<b>Diagnosejahre</b>
2012 bis 2016

Neuerkrankungen/Jahr nach Altersgruppen



Neuerkrankungen/100.000 EW nach Altersgruppen



Häufigkeit der Tumorerkrankungen nach der Lokalisation (ICD-O)

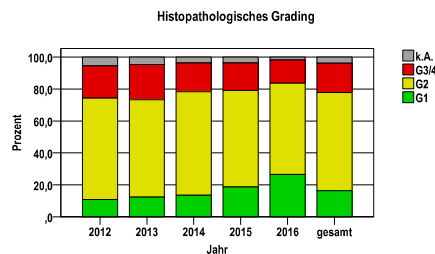
ICD-O	Bezeichnung	m	%m	w	%w	ges.	%ges.
C18.0	Zökum	215	8,6	259	13,8	474	10,8
C18.1	Appendix vermiformis	17	,7	41	2,2	58	1,3
C18.2	Colon ascendens	216	8,6	236	12,6	452	10,3
C18.3	Flexura hepatica	108	4,3	91	4,9	199	4,6
C18.4	Colon transversum	152	6,1	120	6,4	272	6,2
C18.5	Flexura lienalis coli	74	3,0	45	2,4	119	2,7
C18.6	Colon descendens	102	4,1	61	3,3	163	3,7
C18.7	Colon sigmoideum	618	24,7	396	21,2	1014	23,2
C18.8	Kolon, mehrere Teilbereiche überlappend	11	,4	10	,5	21	,5
C18.9	Colon	5	,2	7	,4	12	,3
C19.9	Rektosigmoidaler Übergang	4	,2	6	,3	10	,2
C20.9	Rektum o.n.A.	946	37,9	549	29,3	1495	34,2
C21.0	Anus o.n.A.	3	,1	3	,2	6	,1
C21.1	Analkanal	28	1,1	45	2,4	73	1,7
C21.8	Rektum, Anus und Analkanal, mehrere Bereiche überlappend	0	.	3	,2	3	,1
	Gesamt	2499	57,2	1872	42,8	4371	.

Histologische Häufigkeitsverteilung

Bezeichnung	M-Code	N	%	% gesamt
Adenokarzinom o.n.A.	8140/3	2425	56,9%	55,5%
Adenokarzinom in tubulovillösem Adenom	8263/3	516	12,1%	11,8%
Schleimbildendes Adenokarzinom	8481/3	292	6,9%	6,7%
Tubuläres Adenokarzinom	8211/3	268	6,3%	6,1%
Muzinöses Adenokarzinom	8480/3	253	5,9%	5,8%
sonstige maligne Histologien		505	11,9%	11,6%
maligne Histologien gesamt		4259		97,4%
nicht histologisch gesichert		112		2,6%

Histologisches Grading (nur histologisch gesichert)

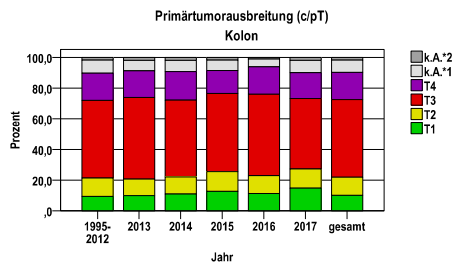
Jahr	G1	G2	G3/4	k.A.	gesamt
2012	96	562	178	49	885
2013	105	517	187	40	849
2014	108	520	145	29	802
2015	161	519	148	31	859
2016	229	494	125	16	864
gesamt	699	2612	783	165	4259
%	16	61	18	4	100



Kolorektale Karzinome C18-C21

TNM, UICC

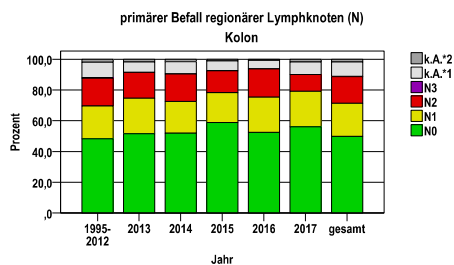
Kolon C18



Primärtumorausbreitung (c/pT)

Kolon

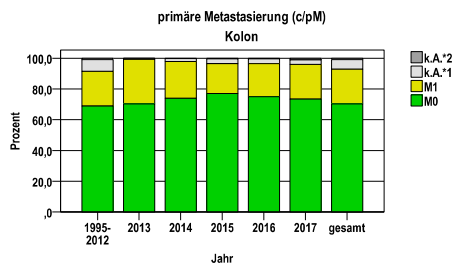
Jahr	T1	T2	T3	T4	k.A.*1	k.A.*2	gesamt
1995-2012	756	960	4064	1437	683	136	8036
2013	54	59	290	95	37	10	545
2014	57	59	263	98	38	10	525
2015	73	74	292	86	39	10	574
2016	62	64	293	99	27	6	551
2017	76	65	237	87	41	10	516
gesamt	1078	1281	5439	1902	865	182	10747
%	10	12	51	18	8	2	100



primärer Befall regionärer Lymphknoten (N)

Kolon

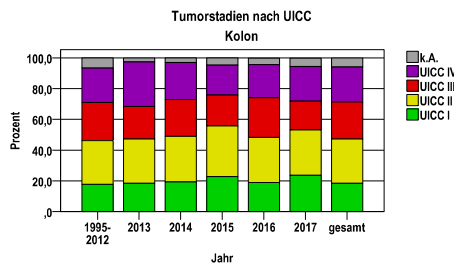
Jahr	N0	N1	N2	N3	k.A.*1	k.A.*2	gesamt
1995-2012	3879	1720	1450	20	812	155	8036
2013	281	126	91	0	37	10	545
2014	273	108	94	0	42	8	525
2015	338	111	82	0	37	6	574
2016	289	126	101	0	31	4	551
2017	289	119	57	0	42	9	516
gesamt	5349	2310	1875	20	1001	192	10747
%	50	21	17	0	9	2	100



primäre Metastasierung (c/pM)

Kolon

Jahr	M0	M1	k.A.*1	k.A.*2	gesamt
1995-2012	5541	1805	612	78	8036
2013	383	158	4	0	545
2014	388	126	10	1	525
2015	442	112	18	2	574
2016	413	119	17	2	551
2017	379	116	15	6	516
gesamt	7546	2436	676	89	10747
%	70	23	6	1	100



Tumorstadien nach UICC

Kolon

Jahr	UICC I	UICC II	UICC III	UICC IV	k.A.	gesamt	UICC IV %
1995-2012	1431	2278	1989	1804	533	8036	22,4
2013	100	157	116	158	14	545	29,0
2014	101	156	126	126	16	525	24,0
2015	131	189	115	112	27	574	19,5
2016	104	162	142	119	23	551	21,6
2017	122	152	97	116	28	516	22,5
gesamt	1989	3094	2585	2435	641	10747	22,7
%	19	29	24	23	6	100	.

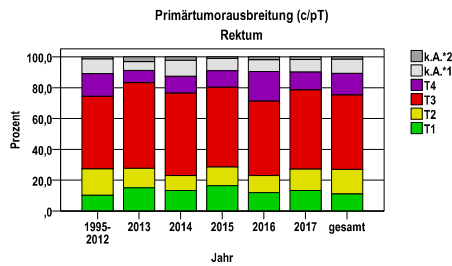
k.A.\*1 = keine Angabe, Primärtumor jedoch histologisch gesichert

k.A.\*2 = keine Angabe, nur klinische Sicherung des Tumors

Kolorektale Karzinome C18-C21

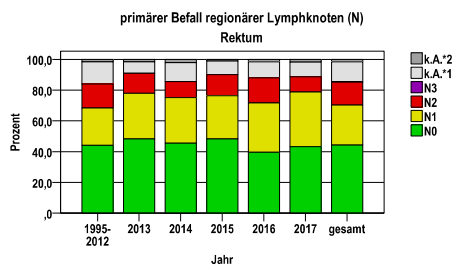
TNM, UICC

Rektum C20



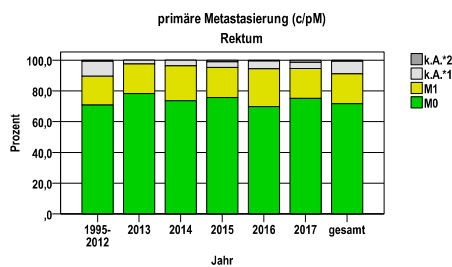
Primärtumorausbreitung (c/pT)  
Rektum

Jahr	T1	T2	T3	T4	k.A.*1	k.A.*2	gesamt
1995-2012	473	798	2199	682	444	62	4658
2013	48	40	176	25	18	10	317
2014	37	27	148	30	29	6	277
2015	46	34	145	30	22	3	280
2016	38	35	154	61	24	6	318
2017	45	46	172	39	27	6	335
gesamt	687	980	2994	867	564	93	6185
%	11	16	48	14	9	2	100



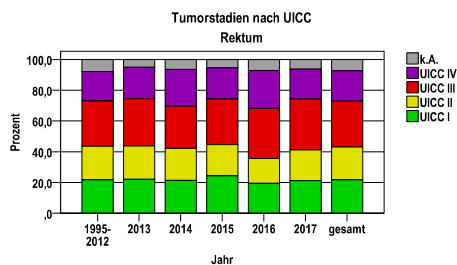
primärer Befall regionärer Lymphknoten (N)  
Rektum

Jahr	N0	N1	N2	N3	k.A.*1	k.A.*2	gesamt
1995-2012	2051	1138	726	9	657	77	4658
2013	153	94	41	0	24	5	317
2014	126	82	29	0	34	6	277
2015	135	79	38	0	25	3	280
2016	126	102	52	0	33	5	318
2017	145	119	33	0	32	6	335
gesamt	2736	1614	919	9	805	102	6185
%	44	26	15	0	13	2	100



primäre Metastasierung (c/pM)  
Rektum

Jahr	M0	M1	k.A.*1	k.A.*2	gesamt
1995-2012	3300	874	447	37	4658
2013	248	61	8	0	317
2014	204	63	10	0	277
2015	212	55	10	3	280
2016	222	78	16	2	318
2017	252	65	13	5	335
gesamt	4438	1196	504	47	6185
%	72	19	8	1	100



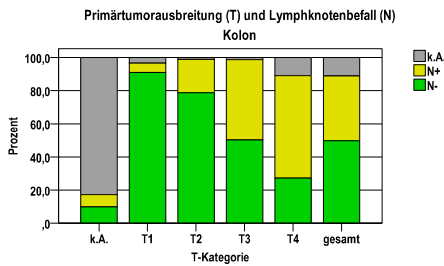
Tumorstadien nach UICC  
Rektum

Jahr	UICC I	UICC II	UICC III	UICC IV	k.A.	gesamt	UICC IV %
1995-2012	1014	1015	1376	889	361	4658	19,1
2013	70	69	97	65	16	317	20,5
2014	59	58	76	66	18	277	23,8
2015	68	57	83	57	15	280	20,4
2016	62	51	104	78	23	318	24,5
2017	71	67	111	65	21	335	19,4
gesamt	1344	1317	1847	1220	454	6185	19,7
%	22	21	30	20	7	100	.

k.A.\*1 = keine Angabe, Primärtumor jedoch histologisch gesichert  
k.A.\*2 = keine Angabe, nur klinische Sicherung des Tumors

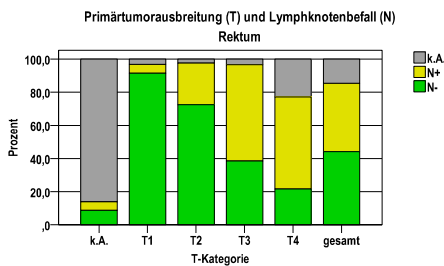
Kolorektale Karzinome C18-C21

Tumorinfiltration (T) und Lymphknotenbefall (N)



Primärtumorausbreitung (T) und Lymphknotenbefall (N)

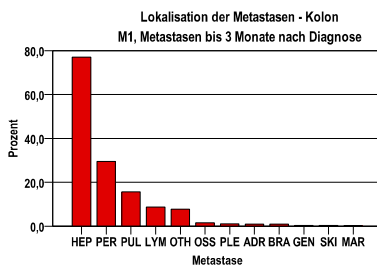
T-Kategorie	N-	N+	k.A.	gesamt	N+ %
k.A.	103	78	866	1047	7,4
T1	981	60	37	1078	5,6
T2	1008	258	15	1281	20,1
T3	2738	2633	68	5439	48,4
T4	519	1176	207	1902	61,8
gesamt	5349	4205	1193	10747	39,1
%	50	39	11	100	.



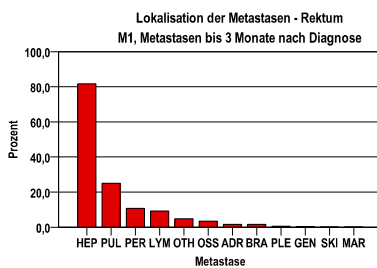
Primärtumorausbreitung (T) und Lymphknotenbefall (N)

T-Kategorie	N-	N+	k.A.	gesamt	N+ %
k.A.	57	34	566	657	5,2
T1	628	37	22	687	5,4
T2	710	247	23	980	25,2
T3	1151	1742	101	2994	58,2
T4	187	482	198	867	55,6
gesamt	2733	2542	910	6185	41,1
%	44	41	15	100	.

primäre Metastasen



Metastase	Anzahl	Prozent	Gesamt N
HEP	1953	77,0	2535
PER	749	29,5	.
PUL	396	15,6	.
LYM	222	8,8	.
OTH	197	7,8	.
OSS	39	1,5	.
PLE	27	1,1	.
ADR	23	,9	.
BRA	23	,9	.
GEN	9	,4	.
SKI	8	,3	.
MAR	5	,2	.



Metastase	Anzahl	Prozent	Gesamt N
HEP	999	81,6	1224
PUL	307	25,1	.
PER	132	10,8	.
LYM	113	9,2	.
OTH	58	4,7	.
OSS	42	3,4	.
ADR	20	1,6	.
BRA	19	1,6	.
PLE	7	,6	.
GEN	4	,3	.
SKI	2	,2	.
MAR	1	,1	.

Kolorektale Karzinome C18-C21

Therapien im ersten Jahr nach Diagnosenstellung\* (Kolon, Rektum)

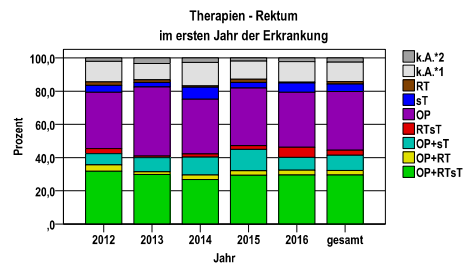
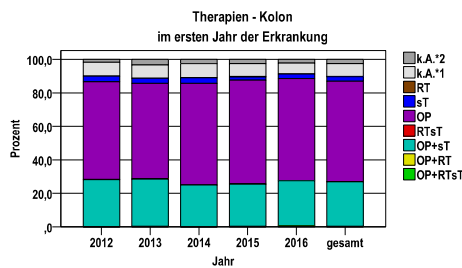
Diagnosejahre
2012 bis 2016

Kolon

Jahr	OP+RTsT	OP+RT	OP+sT	RTsT	OP	sT	RT	k.A.*1	k.A.*2	gesamt	OP %
2012	0	1	160	1	333	19	0	47	10	571	58,3
2013	1	1	150	1	304	16	0	42	18	533	57,0
2014	0	0	128	0	311	17	0	43	13	512	60,7
2015	1	1	140	1	345	11	1	43	14	557	61,9
2016	3	0	145	0	328	14	0	35	12	537	61,1
gesamt	5	3	723	3	1621	77	1	210	67	2710	59,8
%	0	0	27	0	60	3	0	8	2	100	.

Rektum

Jahr	OP+RTsT	OP+RT	OP+sT	RTsT	OP	sT	RT	k.A.*1	k.A.*2	gesamt	OP+RTsT %
2012	91	11	19	9	97	12	6	35	6	286	31,8
2013	91	5	26	3	127	8	5	30	10	305	29,8
2014	70	7	28	5	86	19	2	37	7	261	26,8
2015	78	7	34	6	92	9	5	29	5	265	29,4
2016	92	9	24	19	103	17	2	38	7	311	29,6
gesamt	422	39	131	42	505	65	20	169	35	1428	29,6
%	30	3	9	3	35	5	1	12	2	100	.



k.A.\*1 = keine tumorspezifische Therapie, jedoch histologisch gesichert

k.A.\*2 = keine tumorspezifische Therapie, nur klinische Sicherung des Tumors

sT = systemische Therapie

RT = Strahlentherapie

OP = Operation

OPS	Anzahl	%	OPS-Schlüssel Version 2015
5-455	1832	77,9	Partielle Resektion des Dickdarmes
5-484	339	14,4	Rektumresektion unter Sphinktererhaltung
5-452	197	8,4	Lokale Exzision und Destruktion von erkranktem Gewebe des Dickdarmes
5-458	75	3,2	Erweiterte Kolonresektion mit Entfernung von Nachbarorganen (*A12)
5-456	24	1,0	(Totale) Kolektomie und Proktokolektomie
5-470	9	,4	Appendektomie
5-485	2	,1	Rektumresektion ohne Sphinktererhaltung
5-471	1	,0	Simultane Appendektomie
5-482	1	,0	Perianale lokale Exzision und Destruktion von erkranktem Gewebe des Rektums
gesamt	2352	.	

OPS	Anzahl	%	OPS-Schlüssel Version 2015
5-484	748	68,2	Rektumresektion unter Sphinktererhaltung
5-485	239	21,8	Rektumresektion ohne Sphinktererhaltung
5-482	135	12,3	Perianale lokale Exzision und Destruktion von erkranktem Gewebe des Rektums
5-455	21	1,9	Partielle Resektion des Dickdarmes
5-452	17	1,5	Lokale Exzision und Destruktion von erkranktem Gewebe des Dickdarmes
5-456	8	,7	(Totale) Kolektomie und Proktokolektomie
gesamt	1097	.	

gesamt = Anzahl der operierten Fälle (entspricht der OP-Anzahl der vorhergehende Tabelle); Mehrfachnennungen bei den OPS-Nummern sind pro Fall möglich; Prozentzahl bezieht sich auf den Anteil an den operierten Gesamtfällen

\*Bei Eintritt eines Rezidivs werden weitere Therapien nicht ausgewiesen.

## Kolorektale Karzinome C18-C21

## Therapien im ersten Jahr nach Diagnosenstellung\* (Kolon, Rektum)

## Kolon

Beschreibung	Typ	Anzahl	%
Calciumfolinat, Fluorouracil, Oxaliplatin	C	383	47,4
Capecitabin	C	162	20,0
Calciumfolinat, Fluorouracil	C	127	15,7
Calciumfolinat, Fluorouracil, Irinotecan	C	105	13,0
Capecitabin, Oxaliplatin	C	83	10,3
Medikament o. n. A.	C	34	4,2
Irinotecan	C	17	2,1
Capecitabin, Irinotecan	C	14	1,7
Fluorouracil	C	12	1,5
Oxaliplatin	C	11	1,4
Bevacizumab	I	119	14,7
Cetuximab	I	53	6,6
Panitumumab	I	22	2,7
gesamt Anzahl der Fälle		808	.

**Protokolltyp:**

CM – Monochemoth.

CP – Polychemoth.

C – Chemotherapie o.n.A.

IC – Immun-/Chemoth.

H – Hormontherapie

I – Immuntherapie

IU – unspezif. Immunth.

IS – spezif. Immunth.

## Rektum

Beschreibung	Typ	Anzahl	%
Fluorouracil	C	311	47,1
Calciumfolinat, Fluorouracil, Oxaliplatin	C	164	24,8
Fluorouracil, Oxaliplatin	C	80	12,1
Capecitabin	C	77	11,7
Calciumfolinat, Fluorouracil, Irinotecan	C	55	8,3
Capecitabin, Oxaliplatin	C	48	7,3
Calciumfolinat, Fluorouracil	C	47	7,1
Irinotecan	C	33	5,0
Medikament o. n. A.	C	33	5,0
Bevacizumab	I	61	9,2
Cetuximab	I	24	3,6
Panitumumab	I	18	2,7
gesamt Anzahl der Fälle		660	.

gesamt = Anzahl der therapierten Fälle; Mehrfachnennungen von Therapien sind pro Fall möglich; Prozentzahl bezieht sich auf den Anteil an den systemisch therapierten Gesamtfällen

\*Bei Eintritt eines Rezidivs werden weitere Therapien nicht ausgewiesen.

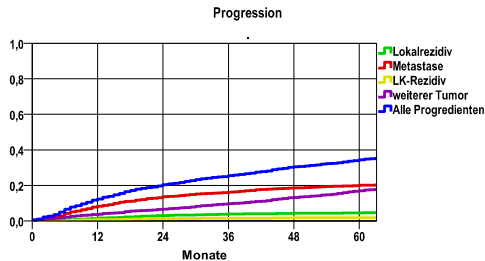


Kolorektale Karzinome C18-C21

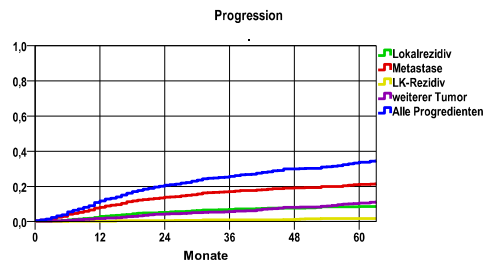
Progression

Diagnosejahre
2008 bis 2013

Kolon



Rektum



Ereignis	Monate	%	95%CI	N	zens. +† %	zens. %	E
Lokalrezidiv	12	1,6	1,1- 2,1	2403	13,5	,0	34
	24	3,0	2,3- 3,8		19,4	,2	63
	36	3,9	3,1- 4,7		28,6	3,1	79
	48	4,3	3,4- 5,2		39,3	9,3	85
	60	4,5	3,6- 5,5		54,0	20,0	88
Metastase	12	8,2	7,1- 9,4	2403	12,4	,0	178
	24	13,6	12,2-15,1		16,1	,2	290
	36	16,1	14,6-17,7		22,9	3,0	338
	48	18,7	16,9-20,4		31,7	8,9	381
	60	20,1	18,3-21,9		44,6	19,0	401
LK-Rezidiv	12	,6	,3- 1,0	2403	14,1	,0	14
	24	1,2	,7- 1,7		20,4	,2	25
	36	1,5	,9- 2,0		29,9	3,0	30
	48	1,7	1,1- 2,3		41,1	9,3	34
	60	1,7	. - .		56,1	20,1	34
weiterer Tumor	12	3,7	2,9- 4,5	2403	14,0	,0	81
	24	6,6	5,5- 7,6		19,7	,2	139
	36	9,7	8,4-11,0		27,9	3,1	195
	48	13,2	11,6-14,7		37,5	8,7	251
	60	17,0	15,2-18,8		50,3	18,3	299
Alle Progredienten	12	12,3	10,9-13,7	2403	11,8	,0	269
	24	20,4	18,7-22,1		14,9	,2	437
	36	25,5	23,6-27,4		20,1	3,0	537
	48	30,4	28,4-32,4		27,5	8,3	623
	60	34,4	32,2-36,5		38,2	17,2	680

Ereignis	Monate	%	95%CI	N	zens. +† %	zens. %	E
Lokalrezidiv	12	2,9	1,9- 3,9	1223	8,5	,0	33
	24	5,3	4,0- 6,6		12,6	,2	59
	36	6,9	5,4- 8,4		21,5	3,8	76
	48	7,7	6,1- 9,3		34,0	11,7	83
	60	8,5	6,8-10,3		50,2	24,0	89
Metastase	12	8,1	6,5- 9,7	1223	7,9	,0	93
	24	13,8	11,8-15,9		10,5	,2	157
	36	17,1	14,9-19,3		17,6	3,7	191
	48	19,1	16,8-21,5		28,5	11,2	210
	60	21,1	18,6-23,6		42,9	22,7	224
LK-Rezidiv	12	,3	,0- ,6	1223	9,4	,0	3
	24	,5	,1- 1,0		14,5	,2	6
	36	1,0	,4- 1,7		24,4	3,9	11
	48	1,3	,6- 2,0		37,6	12,0	13
	60	1,7	,9- 2,5		55,1	24,8	16
weiterer Tumor	12	1,7	1,0- 2,5	1223	9,2	,0	20
	24	4,3	3,1- 5,5		14,2	,2	48
	36	5,7	4,3- 7,1		23,9	3,8	62
	48	8,1	6,4- 9,8		36,3	11,6	82
	60	10,6	8,5-12,6		52,5	23,5	98
Alle Progredienten	12	11,7	9,9-13,6	1223	7,4	,0	135
	24	20,7	18,3-23,0		9,2	,2	235
	36	25,6	23,1-28,2		15,5	3,4	288
	48	29,9	27,1-32,6		24,9	10,6	328
	60	33,8	30,8-36,7		37,4	20,9	356

mediane ereignisfreie Zeit

Lokalrezidiv	>5,0 Jahre
Metastase	>5,0 Jahre
LK-Rezidiv	>5,0 Jahre
weiterer Tumor	>5,0 Jahre
Alle Progredienten	>5,0 Jahre

mediane ereignisfreie Zeit

Lokalrezidiv	>5,0 Jahre
Metastase	>5,0 Jahre
LK-Rezidiv	>5,0 Jahre
weiterer Tumor	>5,0 Jahre
Alle Progredienten	>5,0 Jahre

Progression setzt Vollremission voraus.

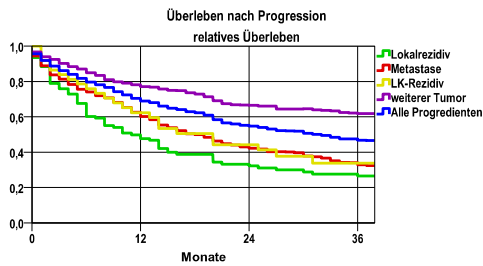
N = Anzahl der Fälle mit Vollremission  
E = Anzahl der Ereignisse

Kolorektale Karzinome C18-C21

Überleben nach Progression

Diagnosejahre
2008 bis 2013

Kolon

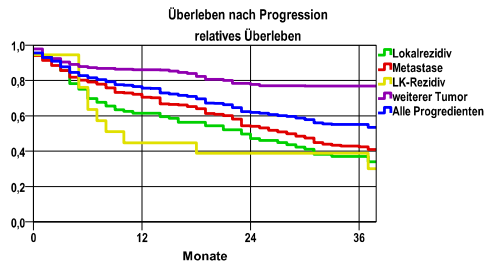


Ereignis	beob. Überl.	rel. Überl.	95%-KI ±	N	zens. %
Lokalrezidiv	24,0	26,5	9,0	94	6,4
Metastase	29,8	32,9	4,6	417	8,9
LK-Rezidiv	31,6	33,8	16,4	36	13,9
weiterer Tumor	55,3	61,9	5,6	367	28,6
Alle Progredienten	42,2	46,8	3,8	759	17,4

mediane Gesamtüberlebenszeit nach Progression

Lokalrezidiv	10,8 Monate
Metastase	17,9 Monate
LK-Rezidiv	19,1 Monate
weiterer Tumor	>36 Monate
Alle Progredienten	31,2 Monate

Rektum



Ereignis	beob. Überl.	rel. Überl.	95%-KI ±	N	zens. %
Lokalrezidiv	34,6	37,0	10,2	94	14,9
Metastase	39,9	42,5	6,5	237	12,2
LK-Rezidiv	37,8	38,8	.	18	22,2
weiterer Tumor	70,8	76,9	8,2	139	35,3
Alle Progredienten	51,0	55,2	5,2	402	19,2

mediane Gesamtüberlebenszeit nach Progression

Lokalrezidiv	22,9 Monate
Metastase	27,9 Monate
LK-Rezidiv	8,3 Monate
weiterer Tumor	>36 Monate
Alle Progredienten	>36 Monate

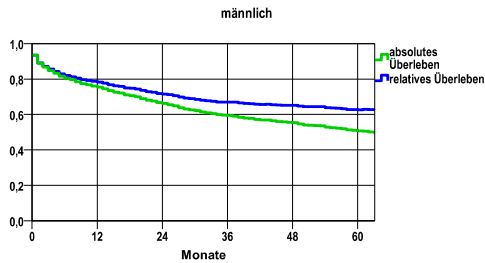
N = Anzahl der Fälle mit dem entsprechenden Ereignis

Kolorektale Karzinome C18-C21

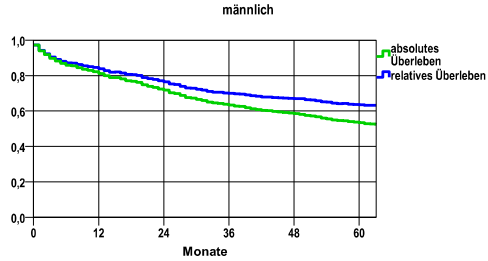
Gesamtüberleben männlich und weiblich (Kolon, Rektum)

Diagnosejahre
2008 bis 2013

Kolon



Rektum



nur Ersterkrankungen

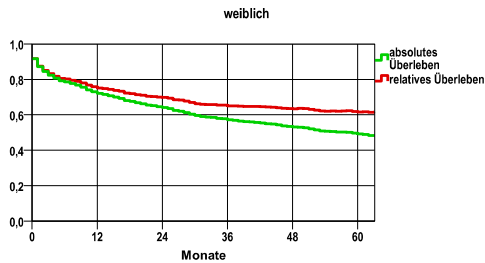
Jahr	beob. Überl.	rel. Überl.	95%-KI ±	N	zens. %
1	75,4	78,3	2,3	1401	,0
2	66,2	71,5	2,5	.	,0
3	59,5	66,9	2,6	.	,0
4	55,4	65,2	2,6	.	1,4
5	50,8	62,6	2,6	.	9,1

nur Ersterkrankungen

Jahr	beob. Überl.	rel. Überl.	95%-KI ±	N	zens. %
1	81,2	83,8	2,5	930	,0
2	71,7	76,5	2,9	.	,0
3	63,4	70,0	3,1	.	,0
4	58,6	67,0	3,2	.	2,0
5	53,5	63,5	3,2	.	11,2

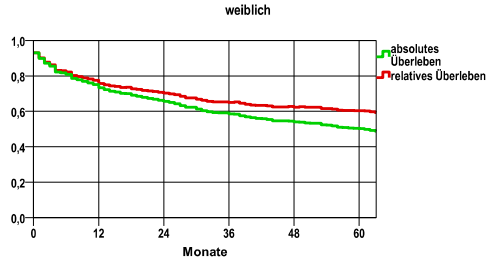
mediane Gesamtüberlebenszeit

>5,0 Jahre



mediane Gesamtüberlebenszeit

>5,0 Jahre



nur Ersterkrankungen

Jahr	beob. Überl.	rel. Überl.	95%-KI ±	N	zens. %
1	72,1	75,1	2,5	1251	,0
2	64,2	69,8	2,7	.	,0
3	57,2	65,1	2,7	.	,0
4	53,2	63,4	2,8	.	1,4
5	49,2	61,6	2,8	.	9,3

nur Ersterkrankungen

Jahr	beob. Überl.	rel. Überl.	95%-KI ±	N	zens. %
1	73,2	75,8	3,6	594	,0
2	65,7	70,3	3,8	.	,0
3	58,6	65,1	4,0	.	,0
4	54,0	62,4	4,0	.	1,9
5	50,2	60,4	4,1	.	10,3

mediane Gesamtüberlebenszeit

>5,0 Jahre

mediane Gesamtüberlebenszeit

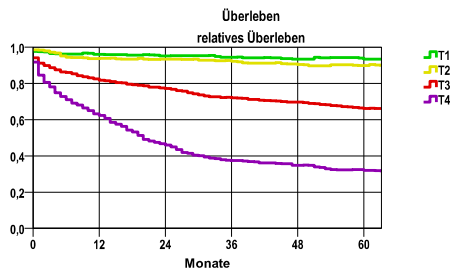
>5,0 Jahre

Kolorektale Karzinome C18-C21

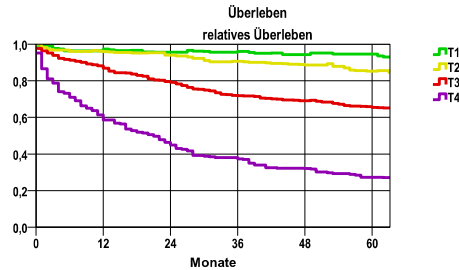
5-Jahres-Überleben nach T-Kategorie und UICC-Stadium

Diagnosejahre
2008 bis 2013

Kolon



Rektum



nur Ersterkrankungen

T-Kategorie	beob. Überl.	rel. Überl.	95%-KI ±	N	zens. %
T1	80,7	93,4	4,6	295	13,2
T2	74,7	89,9	5,1	279	11,5
T3	53,4	66,2	2,7	1352	10,9
T4	25,6	32,1	3,9	492	3,9

nur Ersterkrankungen

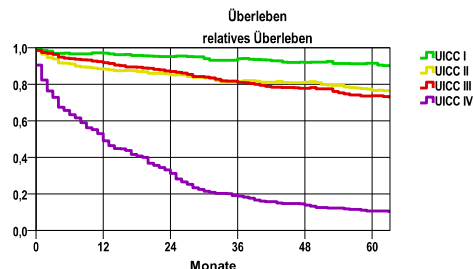
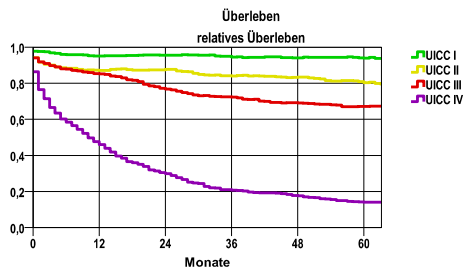
T-Kategorie	beob. Überl.	rel. Überl.	95%-KI ±	N	zens. %
T1	81,7	94,6	5,9	166	16,9
T2	72,6	85,3	6,2	206	14,6
T3	55,6	65,4	3,5	790	12,4
T4	23,2	27,3	5,8	206	2,4

mediane Gesamtüberlebenszeit

- T1 >5,0 Jahre
- T2 >5,0 Jahre
- T3 >5,0 Jahre
- T4 1,6 Jahre

mediane Gesamtüberlebenszeit

- T1 >5,0 Jahre
- T2 >5,0 Jahre
- T3 >5,0 Jahre
- T4 1,7 Jahre



nur Ersterkrankungen

UICC-Stadium	beob. Überl.	rel. Überl.	95%-KI ±	N	zens. %
UICC I	79,4	93,8	3,6	498	12,9
UICC II	63,9	80,3	3,5	748	12,4
UICC III	53,8	67,1	3,9	649	9,9
UICC IV	11,4	14,0	2,5	663	2,6

nur Ersterkrankungen

UICC-Stadium	beob. Überl.	rel. Überl.	95%-KI ±	N	zens. %
UICC I	77,6	91,6	4,9	290	15,5
UICC II	63,2	76,6	5,7	286	15,7
UICC III	63,3	73,7	4,1	532	11,8
UICC IV	9,2	10,7	3,2	325	2,5

mediane Gesamtüberlebenszeit

- UICC I >5,0 Jahre
- UICC II >5,0 Jahre
- UICC III >5,0 Jahre
- UICC IV ,8 Jahre

mediane Gesamtüberlebenszeit

- UICC I >5,0 Jahre
- UICC II >5,0 Jahre
- UICC III >5,0 Jahre
- UICC IV 1,0 Jahre

Kolorektale Karzinome C18-C21

Gesamtüberleben männlich und weiblich (kolorektales Karzinom)

Diagnosejahre	
2008 bis 2013	

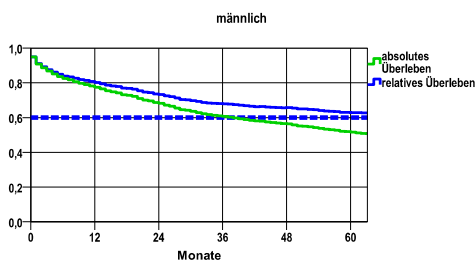
männlich

Jahr	beob. Überl.	rel. Überl.	95%-KI ±	N	zens. %
1	77,4	80,2	1,7	2363	,0
2	68,1	73,2	1,9	.	,0
3	60,8	67,9	2,0	.	,0
4	56,4	65,7	2,0	.	1,7
5	51,7	62,8	2,0	.	9,9

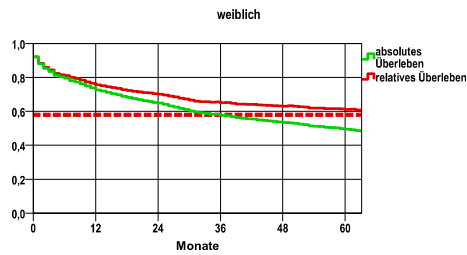
weiblich

Jahr	beob. Überl.	rel. Überl.	95%-KI ±	N	zens. %
1	72,7	75,6	2,0	1889	,0
2	64,8	70,2	2,2	.	,0
3	57,7	65,1	2,2	.	,0
4	53,4	63,0	2,2	.	1,5
5	49,5	61,2	2,3	.	9,6

nur Ersterkrankungen



nur Ersterkrankungen



mediane Gesamtüberlebenszeit

>5,0 Jahre

Vergleichswert - - - , 5-Jahres-Überleben (%)

RKI, BRD 2011-2012, niedrigster Wert, männlich 60,0

mediane Gesamtüberlebenszeit

>5,0 Jahre

Vergleichswert - - - , 5-Jahres-Überleben (%)

RKI, BRD 2011-2012, niedrigster Wert, weiblich 58,0

verwendete Sterbetafel:
Sachsen 1995-2011