

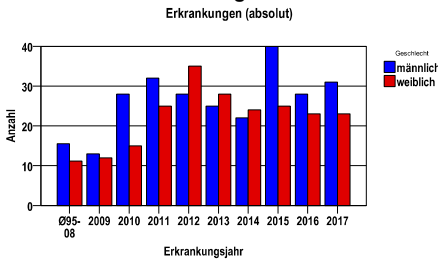
Dünndarmkarzinom C17

Durchschnittlich erfasste Erkrankungszahlen

Zeitraum	Geschlecht	N	rohe Rate	altersstandardisierte Rate (ESR)*	arithm. Alter Jahre	medianes Alter Jahre	Vergleich medianes Alter	Vergleichsquelle
2012 - 2016	männlich	143	4,0	2,3	68,8	70,2	68,0	RKI, BRD 2014
	weiblich	135	3,6	1,9	69,2	70,2	71,0	

\* europastandardisierte Rate

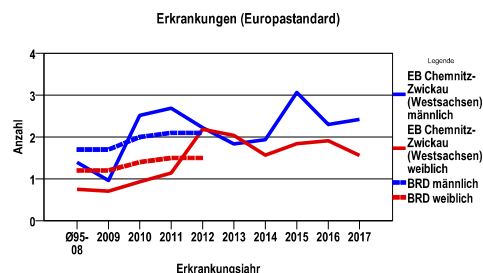
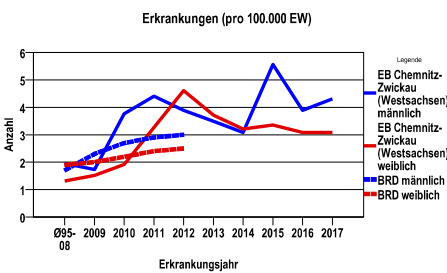
Anzahl Neuerkrankungen



Absolute Neuerkrankungen und Neuerkrankungsraten je 100.000 Einwohner

Jahr	absolut männlich	absolut weiblich	Rohe Rate männlich	Rohe Rate weiblich	Stand. Rate männlich	Stand. Rate weiblich
2017	31	23	4,3	3,1	2,4	1,6
2016	28	23	3,9	3,1	2,3	1,9
2015	40	25	5,6	3,4	3,1	1,8
2014	22	24	3,1	3,2	1,9	1,6
2013	25	28	3,5	3,7	1,8	2,0
2012	28	35	3,9	4,6	2,2	2,2
2011	32	25	4,4	3,3	2,7	1,1
2010	28	15	3,8	1,9	2,5	,9
2009	13	12	1,7	1,5	1,0	,7
Ø95-08	16	11	2,0	1,3	1,4	,8

Stand.\_Rate = Europastandard



Vergleichswerte - - - ; - - -

RKI, BRD 2012, männlich 3,0

RKI, BRD 2012, weiblich 2,5

Vergleichswerte - - - ; - - -

RKI, BRD 2012, männlich 2,1

RKI, BRD 2012, weiblich 1,5

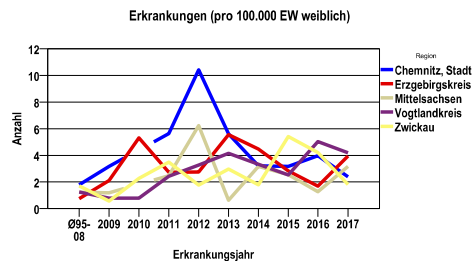
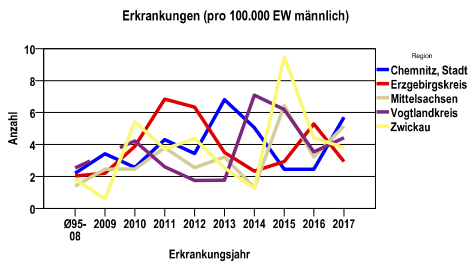
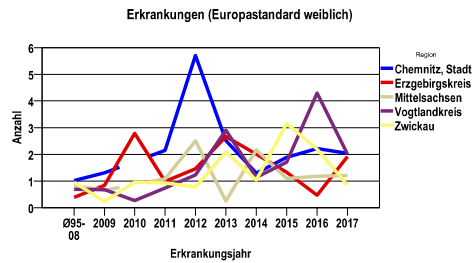
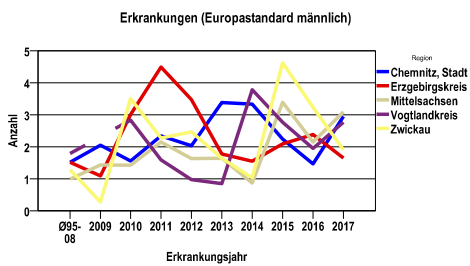
Dünndarmkarzinom C17

Zahl der Neuerkrankungen nach Stadt-/Landkreisen

EB Chemnitz-Zwickau (Westsachsen)	absolut männlich					absolut weiblich				
	2017	2016	2015	2014	2013	2017	2016	2015	2014	2013
Chemnitz, Stadt	7	3	3	6	8	3	5	4	4	7
Erzgebirgskreis	5	9	5	4	6	7	3	5	8	10
Mittelsachsen	8	5	10	2	5	5	2	4	5	1
Vogtlandkreis	5	4	7	8	2	5	6	3	4	5
Zwickau	6	7	15	2	4	3	7	9	3	5

Neuerkrankungsrate nach Stadt-/Landkreisen (n/100.000 Einwohner), altersstandardisiert (ESR)

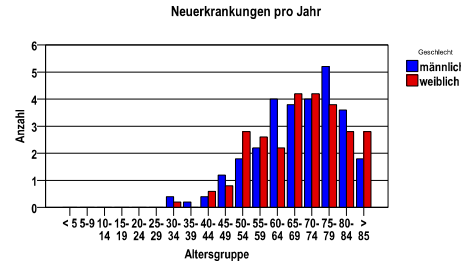
Region	Stand. Rate männlich					Stand. Rate weiblich				
	2017	2016	2015	2014	2013	2017	2016	2015	2014	2013
Chemnitz, Stadt	3,0	1,5	2,2	3,3	3,4	2,0	2,2	1,9	1,3	2,5
Erzgebirgskreis	1,6	2,4	2,1	1,6	1,8	1,9	1,5	1,3	2,0	2,7
Mittelsachsen	3,1	2,2	3,4	1,9	1,6	1,2	1,2	1,1	2,2	2
Vogtlandkreis	2,8	1,9	2,8	3,8	1,8	2,0	4,3	1,7	1,1	2,9
Zwickau	1,9	3,2	4,6	1,0	1,6	1,8	2,2	3,2	1,0	2,1



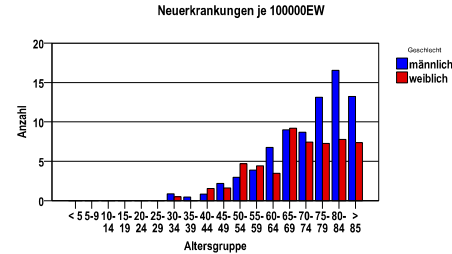
**Dünndarmkarzinom C17**

Diagnosejahre
2012 bis 2016

**Neuerkrankungen/Jahr nach Altersgruppen**



**Neuerkrankungen/100.000 EW nach Altersgruppen**



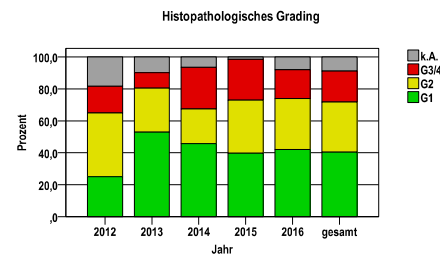
**Häufigkeit der Tumorerkrankungen nach der Lokalisation (ICD-O)**

ICD-O	Bezeichnung	m	%m	w	%w	ges.	%ges.
C17.0	Duodenum	67	46,9	47	34,8	114	41,0
C17.1	Jejunum	20	14,0	23	17,0	43	15,5
C17.2	Ileum	48	33,6	51	37,8	99	35,6
C17.3	Meckel-Divertikel	3	2,1	1	,7	4	1,4
C17.8	Dünndarm, mehrere Teilbereiche überlappend	2	1,4	3	2,2	5	1,8
C17.9	Dünndarm o.n.A.	3	2,1	10	7,4	13	4,7
	Gesamt	143	51,4	135	48,6	278	.

**Histologische Häufigkeitsverteilung**

Bezeichnung	M-Code	N	%	% gesamt
Adenokarzinom o.n.A.	8140/3	76	28,1%	27,3%
Karzinoidtumor o.n.A.	8240/3	72	26,7%	25,9%
Gastrointestinales Stromasarkom	8936/3	42	15,6%	15,1%
Neuroendokrines Karzinom o.n.A.	8246/3	32	11,9%	11,5%
Atypischer Karzinoidtumor	8249/3	12	4,4%	4,3%
Adenokarzinom vom intestinalen Typ	8144/3	7	2,6%	2,5%
Schleimbildendes Adenokarzinom	8481/3	6	2,2%	2,2%
sonstige maligne Histologien		23	8,5%	8,3%
maligne Histologien gesamt		270		97,1%
nicht histologisch gesichert		8		2,9%

**Histologisches Grading (nur histologisch gesicherte Fälle)**

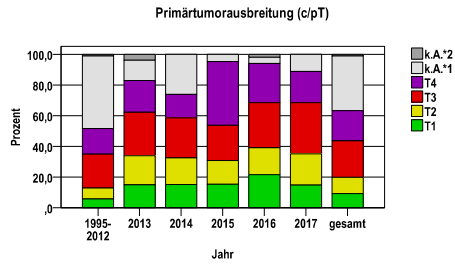


Jahr	G1	G2	G3/4	k.A.	gesamt
2012	15	24	10	11	60
2013	27	14	5	5	51
2014	21	10	12	3	46
2015	25	21	16	1	63
2016	21	16	9	4	50
gesamt	109	85	52	24	270
%	40	31	19	9	100

Dünndarmkarzinom C17

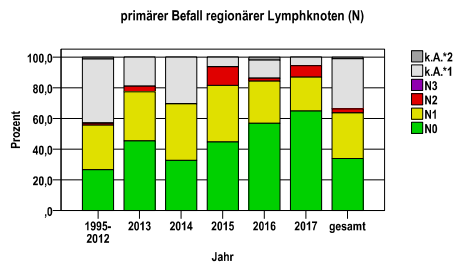
Primärtumorausbreitung (T)

Jahr	T1	T2	T3	T4	k.A.*1	k.A.*2	gesamt
1995-2012	33	40	123	94	265	6	561
2013	8	10	15	11	7	2	53
2014	7	8	12	7	12	0	46
2015	10	10	15	27	3	0	65
2016	11	9	15	13	2	1	51
2017	8	11	18	11	6	0	54
gesamt	77	88	198	163	295	9	830
%	9	11	24	20	36	1	100



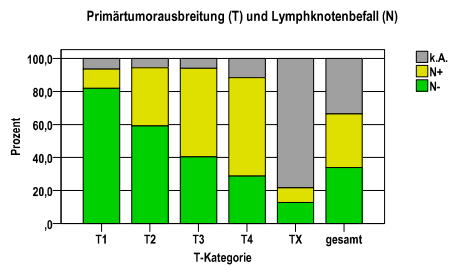
primärer Befall der regionären Lyphknoten (N)

Jahr	N0	N1	N2	N3	k.A.*1	k.A.*2	gesamt
1995-2012	149	163	7	1	234	7	561
2013	24	17	2	0	10	0	53
2014	15	17	0	0	14	0	46
2015	29	24	8	0	4	0	65
2016	29	14	1	0	6	1	51
2017	35	12	4	0	3	0	54
gesamt	281	247	22	1	271	8	830
%	34	30	3	0	33	1	100



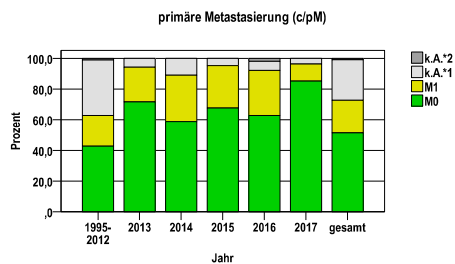
Primärtumorausbreitung (T) und Lymphknotenbefall (N)

T-Kategorie	N-	N+	k.A.	gesamt	N+ %
T1	63	9	5	77	11,7
T2	52	31	5	88	35,2
T3	80	106	12	198	53,5
T4	47	97	19	163	59,5
TX	39	27	238	304	8,9
gesamt	281	270	279	830	32,5
%	34	33	34	100	.



primäre Metastasierung (M)

Jahr	M0	M1	k.A.*1	k.A.*2	gesamt
1995-2012	240	112	203	6	561
2013	38	12	3	0	53
2014	27	14	5	0	46
2015	44	18	3	0	65
2016	32	15	3	1	51
2017	46	6	2	0	54
gesamt	427	177	219	7	830
%	51	21	26	1	100

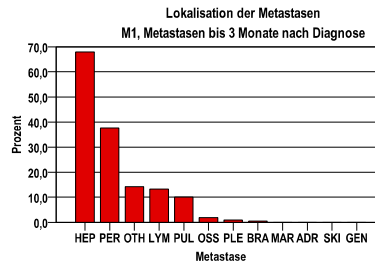


k.A.\*1 = keine Angabe, Primärtumor jedoch histologisch gesichert  
 k.A.\*2 = keine Angabe, nur klinische Sicherung des Tumors

**Dünndarmkarzinom C17**

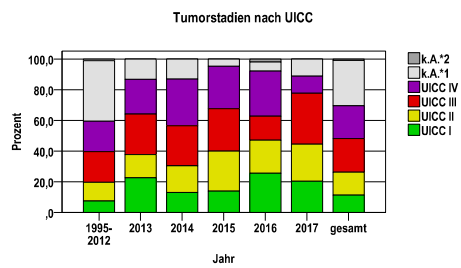
**primäre Metastasen**

Metastase	Anzahl	Prozent	Gesamt N
HEP	148	67,9	218
PER	82	37,6	.
OTH	31	14,2	.
LYM	29	13,3	.
PUL	22	10,1	.
OSS	4	1,8	.
PLE	2	,9	.
BRA	1	,5	.
MAR	0	,0	.
ADR	0	,0	.
SKI	0	,0	.
GEN	0	,0	.



**Tumorstadien nach UICC**

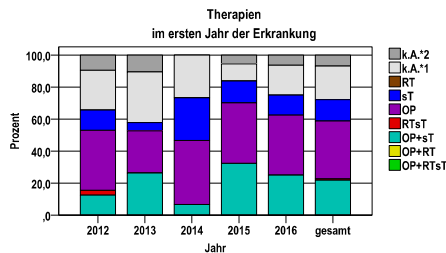
Jahr	UICC I	UICC II	UICC III	UICC IV	k.A.*1	k.A.*2	gesamt	UICC IV %
1995-2012	42	68	112	112	221	6	561	20,0
2013	12	8	14	12	7	0	53	22,6
2014	6	8	12	14	6	0	46	30,4
2015	9	17	18	18	3	0	65	27,7
2016	13	11	8	15	3	1	51	29,4
2017	11	13	18	6	6	0	54	11,1
gesamt	93	125	182	177	246	7	830	21,3
%	11	15	22	21	30	1	100	.



**Dünndarmkarzinom C17**

**Therapien im ersten Jahr nach Diagnosenstellung\***

Jahr	OP+RTsT	OP+RT	OP+sT	RTsT	OP	sT	RT	k.A.*1	k.A.*2	gesamt	OP %
2012	0	0	4	1	12	4	0	8	3	32	37,5
2013	0	0	5	0	5	1	0	6	2	19	26,3
2014	0	0	1	0	6	4	0	4	0	15	40,0
2015	0	0	12	0	14	5	0	4	2	37	37,8
2016	0	0	4	0	6	2	0	3	1	16	37,5
gesamt	0	0	26	1	43	16	0	25	8	119	36,1
%	0	0	22	1	36	13	0	21	7	100	.



sT = systemische Therapie  
 RT = Strahlentherapie  
 OP = Operation

k.A.\*1 = keine tumorspezifische Therapie, jedoch histologisch gesichert  
 k.A.\*2 = keine tumorspezifische Therapie, nur klinische Sicherung des Tumors

Diagnosejahre
2012 bis 2016

**Operationen im ersten Jahr nach Diagnosenstellung\***

OPS	Anzahl	%	OPS-Schlüssel Version 2015
5-454	40	58,0	Resektion des Dünndarmes
5-524	15	21,7	Partielle Resektion des Pankreas
5-455	13	18,8	Partielle Resektion des Dickdarmes
5-451	5	7,2	Lokale Exzision und Destruktion von erkranktem Gewebe des Dünndarmes
5-525	2	2,9	(Totale) Pankreatektomie
gesamt	69	.	

gesamt = Anzahl der operierten Fälle (entspricht der OP-Anzahl der vorhergehende Tabelle); Mehrfachnennungen bei den OPS-Nummern sind pro Fall möglich; Prozentzahl bezieht sich auf den Anteil an den operierten Gesamtfällen

\*Bei Eintritt eines Rezidivs werden weitere Therapien nicht ausgewiesen.

**Systemische Therapien im ersten Jahr nach Diagnosenstellung\***

Beschreibung	Typ	Anzahl	%
Calciumfolinat, Fluorouracil, Oxaliplatin	C	28	65,1
Calciumfolinat, Fluorouracil, Irinotecan	C	10	23,3
Calciumfolinat, Fluorouracil	C	6	14,0
Capecitabin	C	4	9,3
Capecitabin, Oxaliplatin	C	3	7,0
Capecitabin, Irinotecan	C	1	2,3
Carboplatin, Paclitaxel	C	1	2,3
Cisplatin, Gemcitabin	C	1	2,3
Carboplatin, Fluorouracil	C	1	2,3
Fluorouracil, Irinotecan	C	1	2,3
Fluorouracil, Oxaliplatin	C	1	2,3
Calciumfolinat, Fluorouracil, Irinotecan, Oxaliplatin	C	1	2,3
Medikament o. n. A.	C	1	2,3
Bevacizumab	I	6	14,0
gesamt Anzahl der Fälle		43	.

Protokolltyp:  
 CM – Monochemoth.  
 CP – Polychemoth.  
 C – Chemotherapie o.n.A.  
 IC – Immun-/Chemoth.  
 H – Hormontherapie  
 I – Immuntherapie  
 IU – unspezif. Immunth.  
 IS – spezif. Immunth.

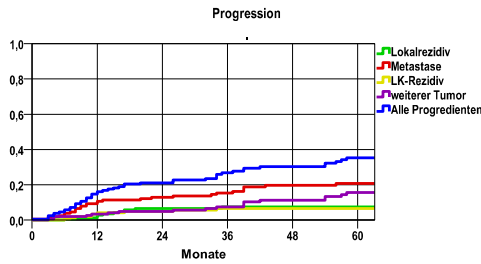
gesamt = Anzahl der therapierten Fälle; Mehrfachnennungen von Therapien sind pro Fall möglich; Prozentzahl bezieht sich auf den Anteil an den systemisch therapierten Gesamtfällen

\*Bei Eintritt eines Rezidivs werden weitere Therapien nicht ausgewiesen.  
 Systemische Therapien mit einem Anteil unter 1% werden nicht aufgeführt.

Dünndarmkarzinom C17

Diagnosejahre
2008 bis 2013

Progression



mediane ereignisfreie Zeit

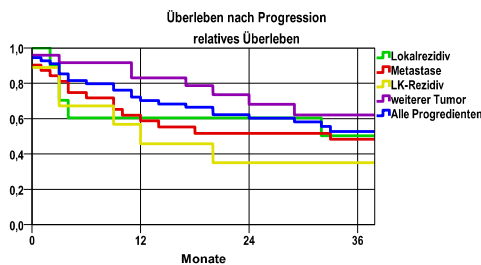
- Lokalrezidiv >5,0 Jahre
- Metastase >5,0 Jahre
- LK-Rezidiv >5,0 Jahre
- weiterer Tumor >5,0 Jahre
- Alle Progredienten >5,0 Jahre

Ereignis	Monate	%	95%CI	N	zens. +† %	zens. %	E
Lokalrezidiv	12	2,8	,1- 5,5	170	18,8	2,4	4
	24	6,5	2,4-10,7		25,9	4,7	9
	36	7,4	3,0-11,9		34,7	10,6	10
	48	7,4	. - .		40,0	14,7	10
	60	7,4	. - .		52,4	24,7	10
Metastase	12	10,7	5,7-15,7	170	15,3	2,4	16
	24	12,9	7,5-18,3		22,4	4,7	19
	36	15,4	9,4-21,3		29,4	10,6	22
	48	19,7	13,0-26,5		34,1	14,7	27
	60	20,8	13,8-27,7		45,3	24,1	28
LK-Rezidiv	12	4,2	,9- 7,4	170	18,2	2,4	6
	24	4,9	1,4- 8,5		26,5	4,7	7
	36	6,6	2,4-10,8		34,1	10,6	9
	48	6,6	. - .		39,4	14,7	9
	60	6,6	. - .		52,4	24,7	9
weiterer Tumor	12	3,4	,5- 6,3	170	19,4	2,4	5
	24	4,9	1,3- 8,4		27,6	4,7	7
	36	7,5	3,0-12,0		35,3	10,6	10
	48	11,2	5,6-16,9		40,0	14,1	14
	60	15,6	8,8-22,5		51,2	22,4	18
Alle Progredienten	12	16,1	10,2-22,0	170	15,3	2,4	24
	24	21,1	14,5-27,8		20,6	4,7	31
	36	26,8	19,5-34,2		27,1	10,6	38
	48	30,3	22,5-38,0		31,2	14,1	42
	60	35,3	26,9-43,6		40,0	21,8	47

Progression setzt Vollremission voraus.

N = Anzahl der Fälle mit Vollremission  
E = Anzahl der Ereignisse

Überleben nach Progression



Ereignis	beob. Überl.	rel. Überl.	95%-KI ±	N	zens. %
Lokalrezidiv	48,0	50,3	32,1	10	10,0
Metastase	45,5	48,4	18,5	31	16,1
LK-Rezidiv	33,3	35,1	.	9	,0
weiterer Tumor	57,9	62,1	22,8	24	37,5
Alle Progredienten	49,1	52,7	14,8	54	22,2

medianes Überleben nach Progression

- Lokalrezidiv >3,0 Jahre
- Metastase 2,4 Jahre
- LK-Rezidiv ,9 Jahre
- weiterer Tumor >3,0 Jahre
- Alle Progredienten >3,0 Jahre

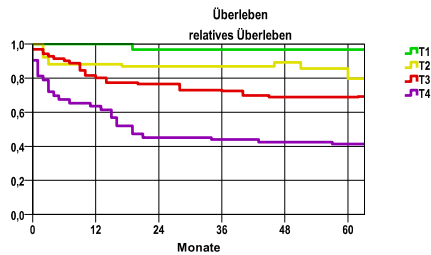
Dünndarmkarzinom C17

Diagnosejahre
2008 bis 2013

5-Jahres-Überleben nach Tumorgroße

T-Kategorie	beob. Überl.	rel. Überl.	95%-KI ±	N	zens. %
T1	93,8	96,7	.	16	62,5
T2	68,0	79,6	20,3	24	33,3
T3	63,1	68,9	.	65	21,5
T4	35,7	41,4	14,5	42	11,9

nur Ersterkrankungen



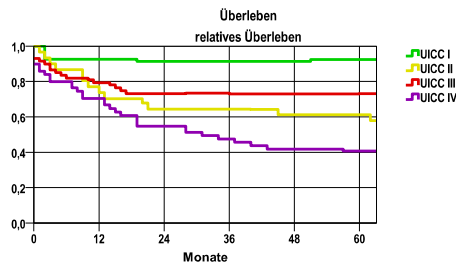
mediane Überlebenszeit

- T1 >5,0 Jahre
- T2 >5,0 Jahre
- T3 >5,0 Jahre
- T4 1,4 Jahre

5-Jahres-Überleben nach UICC-Tumorstadium

UICC-Stadium	beob. Überl.	rel. Überl.	95%-KI ±	N	zens. %
UICC I	83,8	92,3	14,6	26	53,8
UICC II	53,6	61,1	.	28	21,4
UICC III	62,4	73,1	12,8	57	22,8
UICC IV	36,7	40,6	13,5	49	8,2

nur Ersterkrankungen



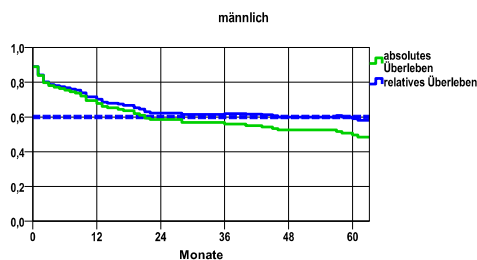
mediane Überlebenszeit

- UICC I >5,0 Jahre
- UICC II >5,0 Jahre
- UICC III >5,0 Jahre
- UICC IV 2,5 Jahre

Überleben gesamt, männlich

Jahr	beob. Überl.	rel. Überl.	95%-KI ±	N	zens. %
1	67,8	70,2	8,4	118	,0
2	58,5	62,2	8,9	.	,0
3	55,9	61,9	9,0	.	,0
4	52,5	59,8	9,0	.	,0
5	49,6	59,0	9,1	.	13,6

nur Ersterkrankungen



mediane Überlebenszeit

>5,0 Jahre

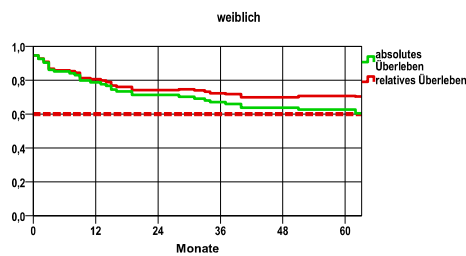
Vergleichswert - - - , 5-Jahres-Überleben (%)

RKI, BRD 2011-2012, männl.,weibl., männlich 60,0

weiblich

Jahr	beob. Überl.	rel. Überl.	95%-KI ±	N	zens. %
1	78,7	80,6	8,3	94	,0
2	71,3	74,2	9,1	.	,0
3	67,0	72,2	9,5	.	,0
4	63,8	69,9	9,7	.	1,1
5	62,7	70,7	9,8	.	30,9

nur Ersterkrankungen



mediane Überlebenszeit

>5,0 Jahre

Vergleichswert - - - , 5-Jahres-Überleben (%)

RKI, BRD 2011-2012, männl.,weibl., weiblich 60,0

verwendete Sterbetafel:
Sachsen 1995-2016