

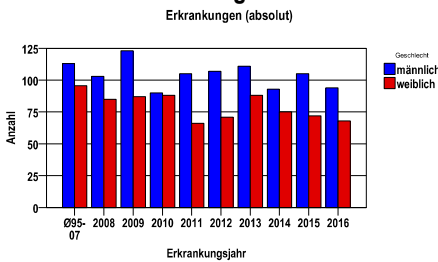
Magenkarzinom C16

Durchschnittlich erfasste Erkrankungszahlen

Zeitraum	Geschlecht	N	rohe Rate	altersstandardisierte Rate (ESR)*	arithm. Alter Jahre	medianes Alter Jahre	Vergleich medianes Alter	Vergleichsquelle
2011 - 2015	männlich	521	35,3	18,6	71,7	73,3	71,5	RKI, BRD 2011-2012
	weiblich	372	23,7	9,1	75,7	77,2	75,0	

* europastandardisierte Rate

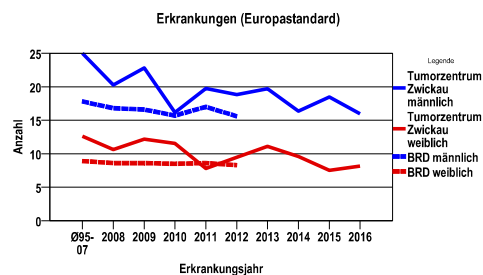
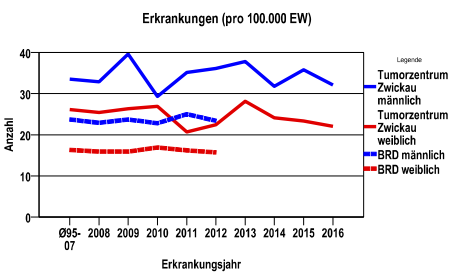
Anzahl Neuerkrankungen



Absolute Neuerkrankungen und Neuerkrankungsraten je 100.000 Einwohner

Jahr	absolut männlich	absolut weiblich	Rohe Rate männlich	Rohe Rate weiblich	Stand. Rate männlich	Stand. Rate weiblich
2016	94	68	32,1	22,0	16,0	8,1
2015	105	72	35,8	23,3	18,5	7,5
2014	93	75	31,8	24,1	16,4	9,6
2013	111	88	37,8	28,1	19,7	11,1
2012	107	71	36,1	22,5	18,8	9,5
2011	105	66	35,1	20,7	19,7	7,8
2010	90	88	29,3	26,9	16,1	11,5
2009	123	87	39,6	26,3	22,8	12,2
2008	103	85	32,9	25,4	20,2	10,6
Ø95-07	113	96	33,5	26,1	25,0	12,6

Stand._Rate = Europastandard



Vergleichswerte - - - ; - - -

RKI, BRD 2012, männlich	23,4
GKR, Sachsen 2010-2011, männlich	29,8
RKI, BRD 2012, weiblich	15,7
GKR, Sachsen 2010-2011, weiblich	20,4

Vergleichswerte - - - ; - - -

RKI, BRD 2012, männlich	15,6
GKR, Sachsen 2010-2011, männlich	18,2
RKI, BRD 2012, weiblich	8,3
GKR, Sachsen 2010-2011, weiblich	9,3

**Tumorzentrum Zwickau
Magenkarzinom C16**

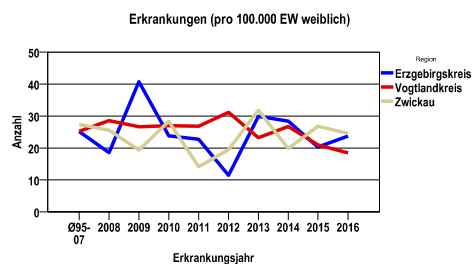
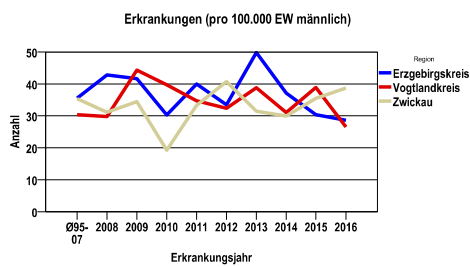
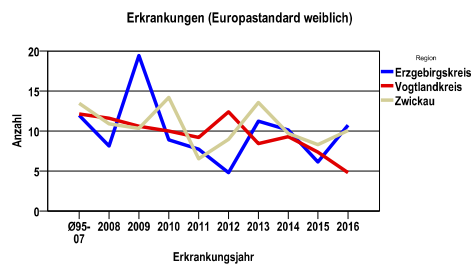
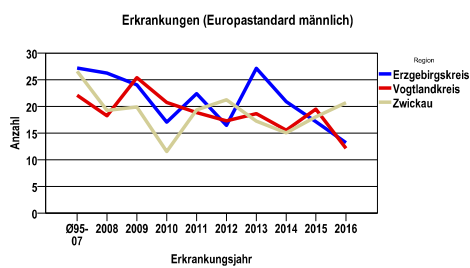
Erzgebirgskreis, Vogtlandkreis, Zwickau

Zahl der Neuerkrankungen nach Stadt-/Landkreisen

Tumorzentrum Zwickau	absolut männlich					absolut weiblich				
	2016	2015	2014	2013	2012	2016	2015	2014	2013	2012
Erzgebirgskreis (anteilig 33,2%)	16	17	21	28	19	14	12	17	18	7
Vogtlandkreis	30	44	35	44	37	22	25	32	28	38
Zwickau (anteilig 78,3%)	48	44	37	39	51	32	35	26	42	26

Neuerkrankungsrate nach Stadt-/Landkreisen (n/100.000 Einwohner), altersstandardisiert (ESR)

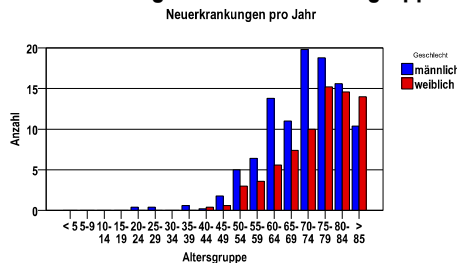
Region	Stand. Rate männlich					Stand. Rate weiblich				
	2016	2015	2014	2013	2012	2016	2015	2014	2013	2012
Erzgebirgskreis	13,2	17,2	20,9	27,1	16,5	10,7	6,1	10,1	11,2	4,8
Vogtlandkreis	12,2	19,5	15,6	18,7	17,3	4,8	7,3	9,3	8,4	12,4
Zwickau	20,7	18,1	15,0	17,2	21,3	10,1	8,3	9,7	13,5	9,0



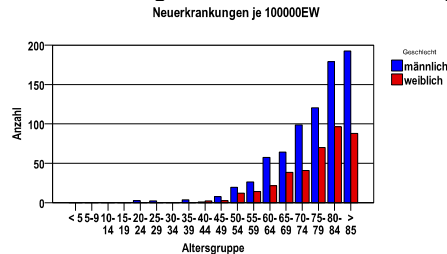
Magenkarzinom C16

Diagnosejahre
2011 bis 2015

Neuerkrankungen/Jahr nach Altersgruppen



Neuerkrankungen/100.000 EW nach Altersgruppen



Häufigkeit der Tumorerkrankungen nach der Lokalisation (ICD-O)

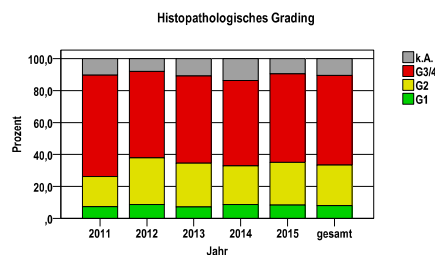
ICD-O	Bezeichnung	m	%m	w	%w	ges.	%ges.
C16.0	Kardia o.n.A.	127	24,4	42	11,3	169	18,9
C16.1	Fundus ventriculi	11	2,1	10	2,7	21	2,4
C16.2	Corpus ventriculi	138	26,5	89	23,9	227	25,4
C16.3	Antrum ventriculi	104	20,0	121	32,5	225	25,2
C16.4	Pylorus	18	3,5	11	3,0	29	3,2
C16.5	Kleine Kurvatur o.n.A	8	1,5	8	2,2	16	1,8
C16.6	Große Kurvatur o.n.A	5	1,0	6	1,6	11	1,2
C16.8	Magen, mehrere Teilbereiche überlappend	58	11,1	48	12,9	106	11,9
C16.9	Magen o.n.A.	52	10,0	37	9,9	89	10,0
	Gesamt	521	58,3	372	41,7	893	.

Histologische Häufigkeitsverteilung

Bezeichnung	M-Code	N	%	% gesamt
Adenokarzinom vom intestinalen Typ	8144/3	184	21,4%	20,6%
Adenokarzinom o.n.A.	8140/3	184	21,4%	20,6%
Diffuses Karzinom	8145/3	162	18,8%	18,1%
Siegelringzellkarzinom	8490/3	150	17,4%	16,8%
Tubuläres Adenokarzinom	8211/3	83	9,6%	9,3%
Gastrointestinales Stromasarkom	8936/3	26	3,0%	2,9%
sonstige maligne Histologien		72	8,4%	8,1%
maligne Histologien gesamt		861		96,4%
nicht histologisch gesichert		32		3,6%

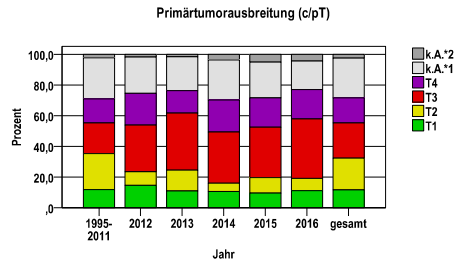
Histologisches Grading (nur histologisch gesicherte Fälle)

Jahr	G1	G2	G3/4	k.A.	gesamt
2011	12	31	104	17	164
2012	15	51	94	14	174
2013	14	53	106	21	194
2014	14	39	86	22	161
2015	14	45	93	16	168
gesamt	69	219	483	90	861
%	8	25	56	10	100



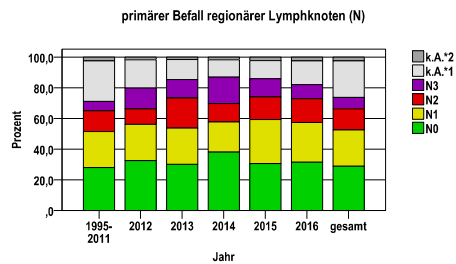
Primärtumorausbreitung (T)

Jahr	T1	T2	T3	T4	k.A.*1	k.A.*2	gesamt
1995-2011	411	814	691	540	926	75	3457
2012	26	16	54	37	42	3	178
2013	22	27	74	29	44	3	199
2014	18	9	56	35	44	6	168
2015	17	18	58	34	41	9	177
2016	18	13	63	31	30	7	162
gesamt	512	897	996	706	1127	103	4341
%	12	21	23	16	26	2	100



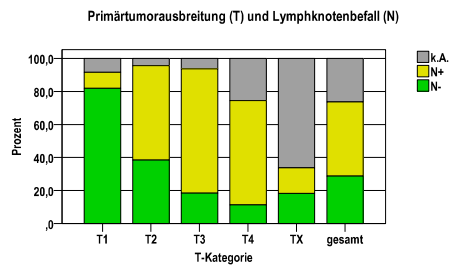
primärer Befall der regionären Lyphknoten (N)

Jahr	N0	N1	N2	N3	k.A.*1	k.A.*2	gesamt
1995-2011	965	816	466	210	915	85	3457
2012	58	42	18	24	33	3	178
2013	60	47	39	24	26	3	199
2014	64	33	20	29	19	3	168
2015	54	51	26	21	21	4	177
2016	51	42	25	15	25	4	162
gesamt	1252	1031	594	323	1039	102	4341
%	29	24	14	7	24	2	100



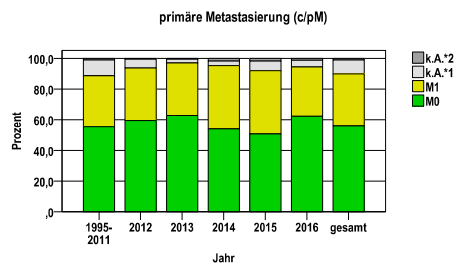
Primärtumorausbreitung (T) und Lymphknotenbefall (N)

T-Kategorie	N-	N+	k.A.	gesamt	N+ %
T1	419	50	43	512	9,8
T2	345	512	40	897	57,1
T3	183	750	63	996	75,3
T4	80	446	180	706	63,2
TX	225	190	815	1230	15,4
gesamt	1252	1948	1141	4341	44,9
%	29	45	26	100	.



primäre Metastasierung (M)

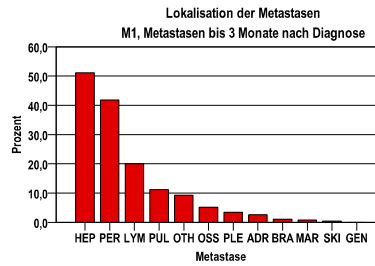
Jahr	M0	M1	k.A.*1	k.A.*2	gesamt
1995-2011	1917	1152	353	35	3457
2012	106	61	10	1	178
2013	125	68	5	1	199
2014	91	69	5	3	168
2015	90	73	11	3	177
2016	101	52	7	2	162
gesamt	2430	1475	391	45	4341
%	56	34	9	1	100



k.A.*1 = keine Angabe, Primärtumor jedoch histologisch gesichert
k.A.*2 = keine Angabe, nur klinische Sicherung des Tumors

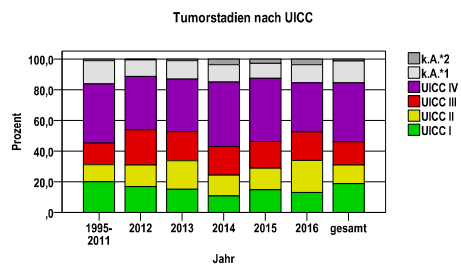
primäre Metastasen

Metastase	Anzahl	Prozent	Gesamt N
HEP	762	51,1	1492
PER	624	41,8	.
LYM	299	20,0	.
PUL	167	11,2	.
OTH	138	9,2	.
OSS	77	5,2	.
PLE	51	3,4	.
ADR	39	2,6	.
BRA	16	1,1	.
MAR	12	,8	.
SKI	6	,4	.
GEN	0	,0	.



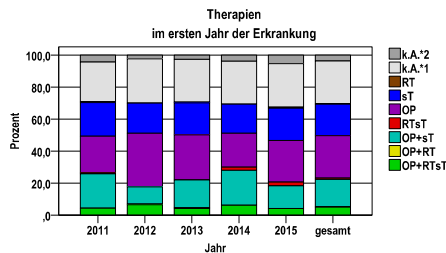
Tumorstadien nach UICC

Jahr	UICC I	UICC II	UICC III	UICC IV	k.A.*1	k.A.*2	gesamt	UICC IV %
1995-2011	689	385	486	1341	521	35	3457	38,8
2012	30	25	41	62	19	1	178	34,8
2013	30	37	38	68	24	2	199	34,2
2014	18	23	31	71	19	6	168	42,3
2015	26	25	31	73	17	5	177	41,2
2016	21	34	30	52	19	6	162	32,1
gesamt	814	529	657	1667	619	55	4341	38,4
%	19	12	15	38	14	1	100	.



Therapien im ersten Jahr nach Diagnosenstellung*

Jahr	OP+RTsT	OP+RT	OP+sT	RTsT	OP	sT	RT	k.A.*1	k.A.*2	gesamt	OP %
2011	7	0	35	1	37	34	1	40	7	162	22,8
2012	11	1	18	0	57	32	0	47	4	170	33,5
2013	8	1	33	0	54	38	1	51	5	191	28,3
2014	10	0	35	3	34	29	0	43	6	160	21,3
2015	7	0	24	4	44	34	1	46	9	169	26,0
gesamt	43	2	145	8	226	167	3	227	31	852	26,5
%	5	0	17	1	27	20	0	27	4	100	.



sT = systemische Therapie
RT = Strahlentherapie
OP = Operation

k.A.*1 = keine tumorspezifische Therapie, jedoch histologisch gesichert
k.A.*2 = keine tumorspezifische Therapie, nur klinische Sicherung des Tumors

Diagnosejahre
2011 bis 2015

Operationen im ersten Jahr nach Diagnosenstellung*

OPS	Anzahl	%	OPS-Schlüssel Version 2015
5-437	223	53,6	(Totale) Gastrektomie
5-436	87	20,9	Subtotale Magenresektion (4/5-Resektion)
5-435	27	6,5	Partielle Magenresektion (2/3-Resektion)
5-443	23	5,5	Erweiterte Gastrektomie mit systematischer Lymphadenektomie (*A12)
5-433	19	4,6	Lokale Exzision und Destruktion von erkranktem Gewebe des Magens
5-424	17	4,1	Partielle Ösophagusresektion mit Wiederherstellung der Kontinuität
5-438	15	3,6	(Totale) Gastrektomie mit subtotaler Ösophagusresektion
5-426	10	2,4	(Totale) Ösophagektomie mit Wiederherstellung der Kontinuität
5-434	10	2,4	Atypische partielle Magenresektion
5-442	3	,7	Erweiterte Gastrektomie ohne systematische Lymphadenektomie (*A12)
5-524	3	,7	Partielle Resektion des Pankreas
5-441	2	,5	Erweiterte subtotale Magenresektion mit systematischer Lymphadenektomie (*A12)
5-425	1	,2	(Totale) Ösophagektomie ohne Wiederherstellung der Kontinuität
5-439	1	,2	Andere Inzision, Exzision und Resektion am Magen
gesamt	416	.	

gesamt = Anzahl der operierten Fälle (entspricht der OP-Anzahl der vorhergehende Tabelle); Mehrfachnennungen bei den OPS-Nummern sind pro Fall möglich; Prozentzahl bezieht sich auf den Anteil an den operierten Gesamtfällen

*Bei Eintritt eines Rezidivs werden weitere Therapien nicht ausgewiesen.

Magenkarzinom C16

Systemische Therapien im ersten Jahr nach Diagnosenstellung*

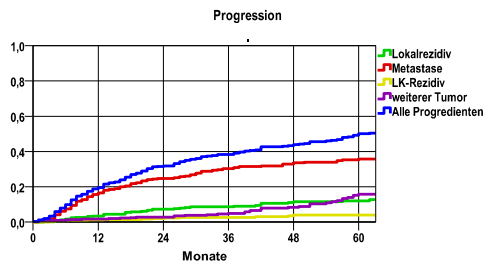
Beschreibung	Typ	Anzahl	%	Protokolltyp:
Calciumfolinat, Docetaxel, Fluorouracil, Oxaliplatin	C	127	35,0	CM – Monochemoth.
Calciumfolinat, Fluorouracil, Oxaliplatin	C	77	21,2	CP – Polychemoth.
Calciumfolinat, Fluorouracil, Irinotecan	C	43	11,8	C – Chemotherapie o.n.A.
Calciumfolinat, Fluorouracil	C	39	10,7	IC – Immun-/Chemoth.
Cisplatin, Fluorouracil	C	22	6,1	H – Hormontherapie
Capecitabin	C	19	5,2	I – Immuntherapie
Calciumfolinat, Cisplatin, Fluorouracil	C	19	5,2	IU – unspezif. Immunth.
Capecitabin, Cisplatin, Epirubicin	C	19	5,2	IS – spezif. Immunth.
Fluorouracil	C	14	3,9	
Irinotecan	C	12	3,3	
Capecitabin, Oxaliplatin	C	11	3,0	
Cisplatin, Docetaxel, Fluorouracil	C	11	3,0	
Calciumfolinat, Cisplatin, Docetaxel, Fluorouracil	C	10	2,8	
Docetaxel	C	8	2,2	
Paclitaxel	C	8	2,2	
Cisplatin, Epirubicin, Fluorouracil	C	8	2,2	
Medikament o. n. A.	C	6	1,7	
Cisplatin	C	4	1,1	
Oxaliplatin	C	4	1,1	
Capecitabin, Cisplatin	C	4	1,1	
Cisplatin, Epirubicin	C	4	1,1	
Trastuzumab	I	26	7,2	
Ramucirumab	I	10	2,8	
gesamt Anzahl der Fälle		363	.	

gesamt = Anzahl der therapierten Fälle; Mehrfachnennungen von Therapien sind pro Fall möglich; Prozentzahl bezieht sich auf den Anteil an den systemisch therapierten Gesamtfällen

*Bei Eintritt eines Rezidivs werden weitere Therapien nicht ausgewiesen.
Systemische Therapien mit einem Anteil unter 1% werden nicht aufgeführt.

Diagnosejahre
2007 bis 2012

Progression

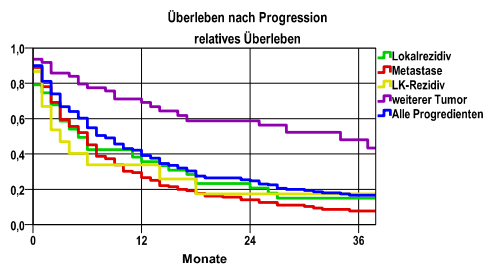


mediane ereignisfreie Zeit

Lokalrezidiv	>5,0 Jahre
Metastase	>5,0 Jahre
LK-Rezidiv	>5,0 Jahre
weiterer Tumor	>5,0 Jahre
Alle Progredienten	5,0 Jahre

Progression setzt Vollremission voraus.

Überleben nach Progression



Ereignis	Monate	%	95%CI	N	zens. +† %	zens. %	E
Lokalrezidiv	12	3,4	1,7- 5,1	502	21,7	2,2	15
	24	7,3	4,7- 9,9		35,1	3,2	29
	36	8,6	5,8-11,4		45,6	5,2	33
	48	11,5	8,0-14,9		54,0	9,4	40
	60	12,1	8,4-15,7		64,1	16,3	41
Metastase	12	16,5	13,1-20,0	502	17,5	2,2	73
	24	24,7	20,5-28,8		23,3	3,2	105
	36	30,3	25,8-34,8		29,7	5,4	125
	48	33,6	28,9-38,3		36,9	9,4	135
	60	35,8	30,8-40,7		45,8	16,1	140
LK-Rezidiv	12	1,1	,1- 2,1	502	23,5	2,2	5
	24	2,3	,8- 3,8		37,3	3,2	9
	36	2,6	1,0- 4,3		49,2	5,2	10
	48	4,0	1,8- 6,2		58,4	9,4	13
	60	4,0	. - .		69,1	16,3	13
weiterer Tumor	12	1,7	,5- 2,9	502	23,5	2,2	8
	24	2,8	1,2- 4,4		37,3	3,2	12
	36	5,0	2,7- 7,3		48,4	5,2	18
	48	8,3	5,1-11,5		57,6	9,0	26
	60	15,9	10,9-20,8		67,1	15,1	39
Alle Progredienten	12	19,6	15,9-23,3	502	15,7	2,2	88
	24	31,8	27,4-36,3		20,9	3,2	137
	36	38,3	33,5-43,0		24,9	4,8	161
	48	43,9	39,0-48,8		30,3	8,4	180
	60	50,1	44,8-55,3		38,0	14,1	196

N = Anzahl der Fälle mit Vollremission

E = Anzahl der Ereignisse

Ereignis	beob. Überl.	rel. Überl.	95%-KI ±	N	zens. %
Lokalrezidiv	14,0	14,9	10,9	43	7,0
Metastase	7,1	7,8	4,4	145	4,1
LK-Rezidiv	16,7	17,4	.	15	13,3
weiterer Tumor	42,4	48,0	17,4	47	34,0
Alle Progredienten	15,2	16,7	5,3	209	10,0

medianes Überleben nach Progression

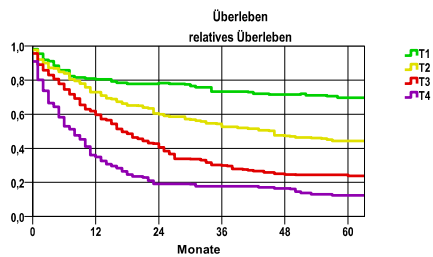
Lokalrezidiv	,4 Jahre
Metastase	,4 Jahre
LK-Rezidiv	,2 Jahre
weiterer Tumor	2,6 Jahre
Alle Progredienten	,6 Jahre

Diagnosejahre
2007 bis 2012

5-Jahres-Überleben nach Tumorgroße

T-Kategorie	beob. Überl.	rel. Überl.	95%-KI ±	N	zens. %
T1	57,8	69,7	9,6	103	12,6
T2	36,8	44,4	7,3	170	4,1
T3	19,7	23,9	5,2	231	4,3
T4	10,0	12,4	4,7	164	1,8

nur Ersterkrankungen



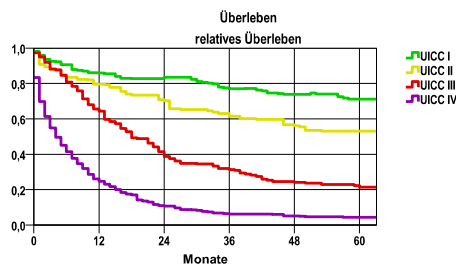
mediane Überlebenszeit

T1	>5,0 Jahre
T2	3,8 Jahre
T3	1,4 Jahre
T4	,6 Jahre

5-Jahres-Überleben nach UICC-Tumorstadium

UICC-Stadium	beob. Überl.	rel. Überl.	95%-KI ±	N	zens. %
UICC I	59,0	71,2	7,8	158	10,1
UICC II	43,4	53,1	9,1	115	8,7
UICC III	17,4	21,4	6,2	150	4,7
UICC IV	3,6	4,4	1,9	361	,0

nur Ersterkrankungen



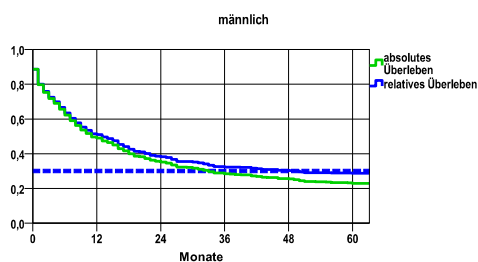
mediane Überlebenszeit

UICC I	>5,0 Jahre
UICC II	>5,0 Jahre
UICC III	1,5 Jahre
UICC IV	,3 Jahre

Überleben gesamt, männlich

Jahr	beob. Überl.	rel. Überl.	95%-KI ±	N	zens. %
1	49,0	51,1	4,4	502	,0
2	35,3	38,3	4,2	.	,0
3	28,5	32,4	3,9	.	,0
4	25,5	30,4	3,8	.	,2
5	23,0	28,7	3,7	.	3,8

nur Ersterkrankungen



mediane Überlebenszeit

1,1 Jahre

Vergleichswert - - - , 5-Jahres-Überleben (%)

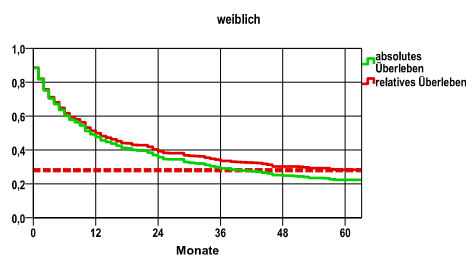
RKI, BRD 2011-2012, niedrigster Wert, männlich 30,0

verwendete Sterbetafel:
Sachsen 1995-2011

weiblich

Jahr	beob. Überl.	rel. Überl.	95%-KI ±	N	zens. %
1	47,7	50,0	4,9	398	,0
2	35,7	39,1	4,7	.	,0
3	29,1	33,6	4,5	.	,0
4	24,9	30,2	4,2	.	,5
5	22,3	28,3	4,1	.	4,0

nur Ersterkrankungen



mediane Überlebenszeit

1,0 Jahre

Vergleichswert - - - , 5-Jahres-Überleben (%)

RKI, BRD 2011-2012, niedrigster Wert, weiblich 28,0