

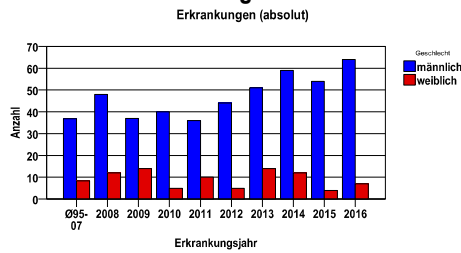
Ösophaguskarzinom C15

Durchschnittlich erfasste Erkrankungszahlen

Zeitraum	Geschlecht	N	rohe Rate	alterstandardisierte Rate (ESR)*	arithm. Alter Jahre	medianes Alter Jahre	Vergleich medianes Alter	Vergleichsquelle
2011 - 2015	männlich	244	16,6	9,8	66,3	64,9	67,0	RKI, BRD 2011-2012
	weiblich	45	2,9	1,2	73,5	76,8	71,0	

* europastandardisierte Rate

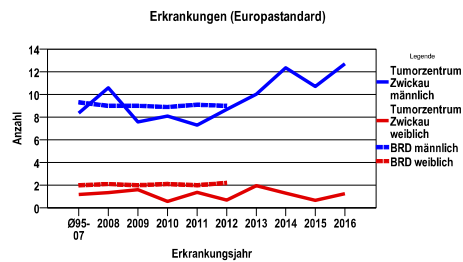
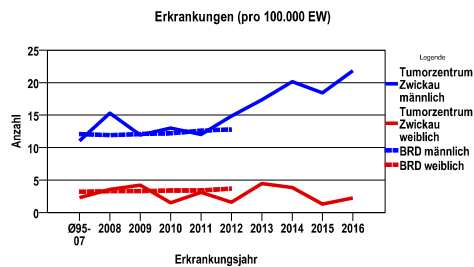
Anzahl Neuerkrankungen



Absolute Neuerkrankungen und Neuerkrankungsraten je 100.000 Einwohner

Jahr	absolut männlich	absolut weiblich	Rohe Rate männlich	Rohe Rate weiblich	Stand. Rate männlich	Stand. Rate weiblich
2016	64	7	21,8	2,3	12,7	1,2
2015	54	4	18,4	1,3	10,7	,7
2014	59	12	20,2	3,9	12,4	1,3
2013	51	14	17,4	4,5	10,0	2,0
2012	44	5	14,9	1,6	8,7	,7
2011	36	10	12,0	3,1	7,3	1,4
2010	40	5	13,0	1,5	8,1	,6
2009	37	14	11,9	4,2	7,6	1,6
2008	48	12	15,3	3,6	10,6	1,3
Ø95-07	37	8	11,0	2,3	8,4	1,2

Stand. Rate = Europastandard



Vergleichswerte - - - ; - - -

RKI, BRD 2012, männlich	12,8
RKI, Sachsen 2003-2004, männlich	11,5
RKI, BRD 2012, weiblich	3,7
RKI, Sachsen 2003-2004, weiblich	2,1

Vergleichswerte - - - ; - - -

RKI, BRD 2012, männlich	9,0
RKI, Sachsen 2003-2004, männlich	8,8
RKI, BRD 2012, weiblich	2,2
RKI, Sachsen 2003-2004, weiblich	1,1

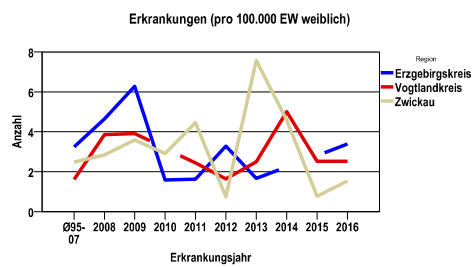
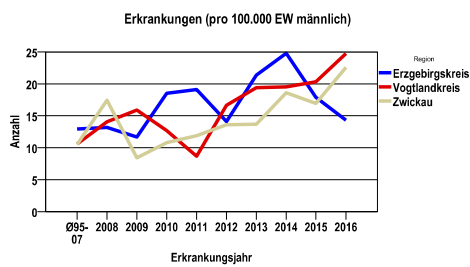
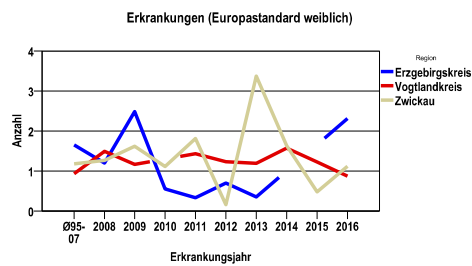
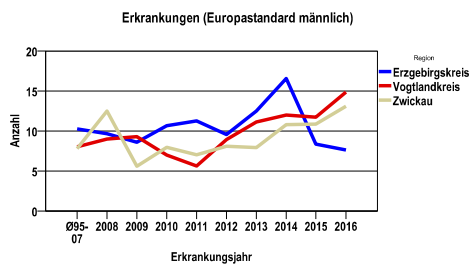
Ösophaguskarzinom C15

Zahl der Neuerkrankungen nach Stadt-/Landkreisen

Tumorzentrum Zwickau	absolut männlich	absolut weiblich
	2016	2015	2014	2013	2012	2016	2015	2014	2013	2012
Erzgebirgskreis (anteilig 33,2%)	8	10	14	12	8	2	0	0	1	2
Vogtlandkreis	28	23	22	22	19	3	3	6	3	2
Zwickau (anteilig 78,3%)	28	21	23	17	17	2	1	6	10	1

Neuerkrankungsrate nach Stadt-/Landkreisen (n/100.000 Einwohner), altersstandardisiert (ESR)

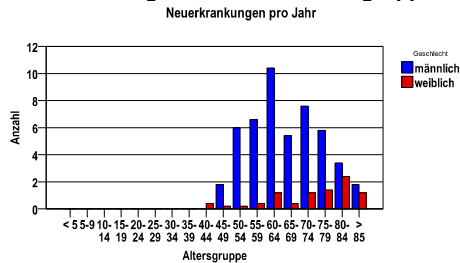
Region	Stand. Rate männlich	Stand. Rate weiblich
	2016	2015	2014	2013	2012	2016	2015	2014	2013	2012
Erzgebirgskreis	7,6	8,3	16,5	12,5	9,5	2,3	,0	,0	,4	,7
Vogtlandkreis	14,8	11,7	12,0	11,1	8,9	,9	1,2	1,6	1,2	1,2
Zwickau	13,1	10,8	10,8	7,9	8,1	1,1	,5	1,6	3,4	,2



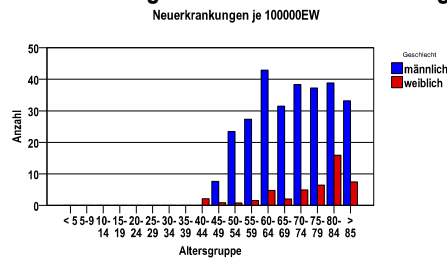
Ösophaguskarzinom C15

Diagnosejahre
2011 bis 2015

Neuerkrankungen/Jahr nach Altersgruppen



Neuerkrankungen/100.000 EW nach Altersgruppen



Häufigkeit der Tumorerkrankungen nach der Lokalisation (ICD-O)

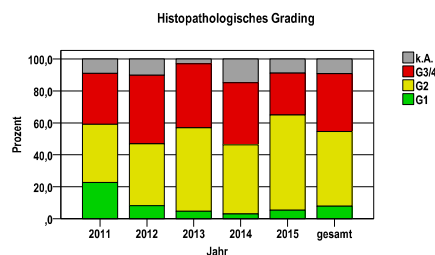
ICD-O	Bezeichnung	m	%m	w	%w	ges.	%ges.
C15.0	Ösophagus, Pars cervicalis	9	3,7	3	6,7	12	4,2
C15.1	Ösophagus, Pars thoracalis	21	8,6	2	4,4	23	8,0
C15.2	Ösophagus, Pars abdominalis	17	7,0	5	11,1	22	7,6
C15.3	Ösophagus, oberes Drittel	28	11,5	10	22,2	38	13,1
C15.4	Ösophagus, mittleres Drittel	63	25,8	10	22,2	73	25,3
C15.5	Ösophagus, unteres intrathorakales Drittel	81	33,2	14	31,1	95	32,9
C15.8	Ösophagus, mehrere Teilbereiche überlappend	15	6,1	0	.	15	5,2
C15.9	Ösophagus o.n.A.	10	4,1	1	2,2	11	3,8
	Gesamt	244	84,4	45	15,6	289	.

Histologische Häufigkeitsverteilung

Histologische Verteilung	M-Code	N	%	gesamt
Adenokarzinom o.n.A.	8140/3	87	30,9%	30,1%
Plattenepithelkarzinom o.n.A.	8070/3	85	30,1%	29,4%
Verhormendes Plattenepithelkarzinom o.n.A.	8071/3	54	19,1%	18,7%
Großzelliges nichtverhormendes Plattenepithelkarzinom o.n.A.	8072/3	18	6,4%	6,2%
sonstige maligne Histologien		38	13,5%	13,1%
maligne Histologien gesamt		282		97,6%
nicht histologisch gesichert		7		2,4%

Histologisches Grading (nur histologisch gesicherte Fälle)

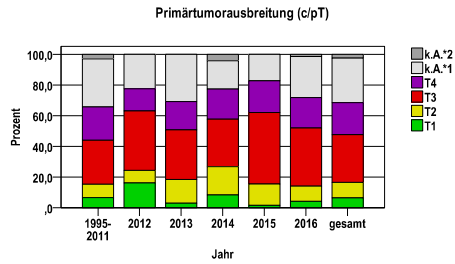
Jahr	G1	G2	G3/4	k.A.	gesamt
2011	10	16	14	4	44
2012	4	19	21	5	49
2013	3	34	26	2	65
2014	2	29	26	10	67
2015	3	34	15	5	57
gesamt	22	132	102	26	282
%	8	47	36	9	100



Ösophaguskarzinom C15

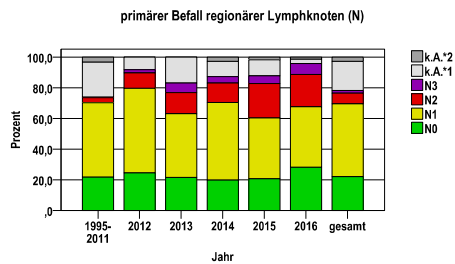
Primärtumorausbreitung (T)

Jahr	T1	T2	T3	T4	k.A.*1	k.A.*2	gesamt
1995-2011	52	69	227	171	247	23	789
2012	8	4	19	7	11	0	49
2013	2	10	21	12	20	0	65
2014	6	13	22	14	13	3	71
2015	1	8	27	12	10	0	58
2016	3	7	27	14	19	1	71
gesamt	72	111	343	230	320	27	1103
%	7	10	31	21	29	2	100



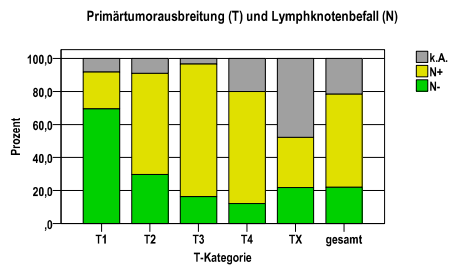
primärer Befall der regionären Lymphknoten (N)

Jahr	N0	N1	N2	N3	k.A.*1	k.A.*2	gesamt
1995-2011	171	383	26	3	180	26	789
2012	12	27	5	1	4	0	49
2013	14	27	9	4	11	0	65
2014	14	36	9	3	7	2	71
2015	12	23	13	3	6	1	58
2016	20	28	15	5	2	1	71
gesamt	243	524	77	19	210	30	1103
%	22	48	7	2	19	3	100



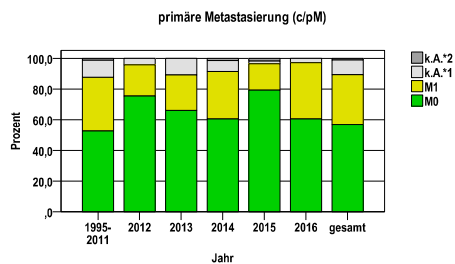
Primärtumorausbreitung (T) und Lymphknotenbefall (N)

T-Kategorie	N-	N+	k.A.	gesamt	N+ %
T1	50	16	6	72	22,2
T2	33	68	10	111	61,3
T3	56	275	12	343	80,2
T4	28	156	46	230	67,8
TX	76	105	166	347	30,3
gesamt	243	620	240	1103	56,2
%	22	56	22	100	.



primäre Metastasierung (M)

Jahr	M0	M1	k.A.*1	k.A.*2	gesamt
1995-2011	416	275	88	10	789
2012	37	10	2	0	49
2013	43	15	7	0	65
2014	43	22	5	1	71
2015	46	10	1	1	58
2016	43	26	2	0	71
gesamt	628	358	105	12	1103
%	57	32	10	1	100

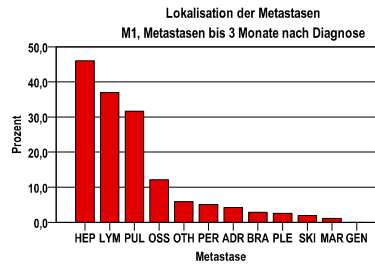


k.A.*1 = keine Angabe, Primärtumor jedoch histologisch gesichert
 k.A.*2 = keine Angabe, nur klinische Sicherung des Tumors

Ösophaguskarzinom C15

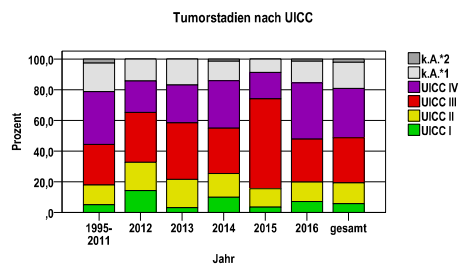
primäre Metastasen

Metastase	Anzahl	Prozent	Gesamt N
HEP	163	46,0	354
LYM	131	37,0	.
PUL	112	31,6	.
OSS	43	12,1	.
OTH	21	5,9	.
PER	18	5,1	.
ADR	15	4,2	.
BRA	10	2,8	.
PLE	9	2,5	.
SKI	7	2,0	.
MAR	4	1,1	.
GEN	0	,0	.



Tumorstadien nach UICC

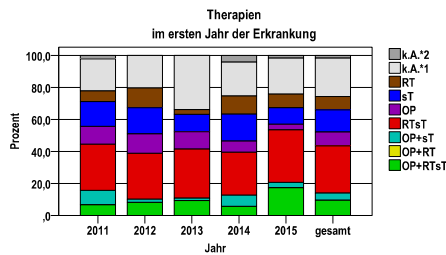
Jahr	UICC I	UICC II	UICC III	UICC IV	k.A.*1	k.A.*2	gesamt	UICC IV %
1995-2011	40	101	209	272	146	21	789	34,5
2012	7	9	16	10	7	0	49	20,4
2013	2	12	24	16	11	0	65	24,6
2014	7	11	21	22	9	1	71	31,0
2015	2	7	34	10	5	0	58	17,2
2016	5	9	20	26	10	1	71	36,6
gesamt	63	149	324	356	188	23	1103	32,3
%	6	14	29	32	17	2	100	.



Ösophaguskarzinom C15

Therapien im ersten Jahr nach Diagnosenstellung*

Jahr	OP+RTsT	OP+RT	OP+sT	RTsT	OP	sT	RT	k.A.*1	k.A.*2	gesamt	OP %
2011	3	0	4	13	5	7	3	9	1	45	11,1
2012	4	0	1	14	6	8	6	10	0	49	12,2
2013	6	0	1	20	7	7	2	22	0	65	10,8
2014	4	0	5	19	5	12	8	15	3	71	7,0
2015	10	0	2	19	2	6	5	13	1	58	3,4
gesamt	27	0	13	85	25	40	24	69	5	288	8,7
%	9	0	5	30	9	14	8	24	2	100	.



sT = systemische Therapie
 RT = Strahlentherapie
 OP = Operation

k.A.*1 = keine tumorspezifische Therapie, jedoch histologisch gesichert
 k.A.*2 = keine tumorspezifische Therapie, nur klinische Sicherung des Tumors

Diagnosejahre
2011 bis 2015

Operationen im ersten Jahr nach Diagnosenstellung*

OPS	Anzahl	%	OPS-Schlüssel Version 2015
5-426	27	41,5	(Totale) Ösophagektomie mit Wiederherstellung der Kontinuität
5-422	15	23,1	Lokale Exzision und Destruktion von erkranktem Gewebe des Ösophagus
5-424	15	23,1	Partielle Ösophagusresektion mit Wiederherstellung der Kontinuität
5-425	5	7,7	(Totale) Ösophagektomie ohne Wiederherstellung der Kontinuität
5-423	4	6,2	Partielle Ösophagusresektion ohne Wiederherstellung der Kontinuität
gesamt	65	.	

gesamt = Anzahl der operierten Fälle (entspricht der OP-Anzahl der vorhergehende Tabelle); Mehrfachnennungen bei den OPS-Nummern sind pro Fall möglich; Prozentzahl bezieht sich auf den Anteil an den operierten Gesamtfällen

*Bei Eintritt eines Rezidivs werden weitere Therapien nicht ausgewiesen.

Ösophaguskarzinom C15

Systemische Therapien im ersten Jahr nach Diagnosenstellung*

Beschreibung	Typ	Anzahl	%
Cisplatin, Fluorouracil	C	95	57,6
Calciumfolinat, Docetaxel, Fluorouracil, Oxaliplatin	C	16	9,7
Fluorouracil, Mitomycin	C	13	7,9
Calciumfolinat, Fluorouracil, Oxaliplatin	C	12	7,3
Docetaxel	C	7	4,2
Mitomycin	C	7	4,2
Carboplatin, Paclitaxel	C	6	3,6
Paclitaxel	C	6	3,6
Cisplatin	C	5	3,0
Calciumfolinat, Cisplatin, Fluorouracil	C	5	3,0
Fluorouracil	C	4	2,4
Calciumfolinat, Fluorouracil, Irinotecan	C	4	2,4
Carboplatin, Fluorouracil	C	3	1,8
Cisplatin, Etoposid	C	3	1,8
Capecitabin	C	2	1,2
Carboplatin, Etoposid	C	2	1,2
Vinorelbin	C	2	1,2
Calciumfolinat, Fluorouracil	C	2	1,2
Fluorouracil, Irinotecan	C	2	1,2
Cisplatin, Docetaxel, Fluorouracil	C	2	1,2
Cisplatin, Epirubicin, Fluorouracil	C	2	1,2
Medikament o. n. A.	C	2	1,2
Trastuzumab	I	6	3,6
Cetuximab	I	2	1,2
gesamt Anzahl der Fälle		165	.

Protokolltyp:

CM – Monochemoth.
CP – Polychemoth.
C – Chemotherapie o.n.A.
IC – Immun-/Chemoth.
H – Hormontherapie
I – Immuntherapie
IU – unspezif. Immunth.
IS – spezif. Immunth.

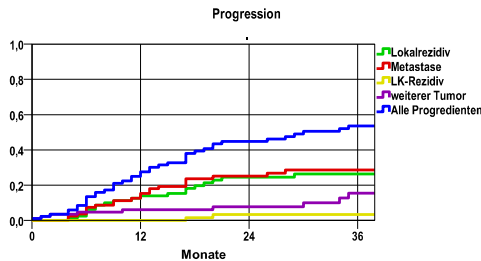
gesamt = Anzahl der therapierten Fälle; Mehrfachnennungen von Therapien sind pro Fall möglich; Prozentzahl bezieht sich auf den Anteil an den systemisch therapierten Gesamtfällen

*Bei Eintritt eines Rezidivs werden weitere Therapien nicht ausgewiesen.
Systemische Therapien mit einem Anteil unter 1% werden nicht dargestellt.

Ösophaguskarzinom C15

Diagnosejahre
2007 bis 2012

Progression



mediane ereignisfreie Zeit

- Lokalrezidiv >3,0 Jahre
- Metastase >3,0 Jahre
- LK-Rezidiv >3,0 Jahre
- weiterer Tumor >3,0 Jahre
- Alle Progredienten 2,5 Jahre

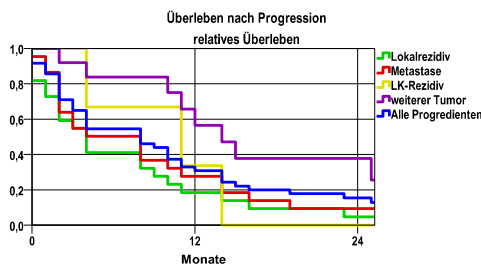
Progression setzt Vollremission voraus.

Ereignis	Monate	%	95%CI	N	zens. +† %	zens. %	E
Lokalrezidiv	12	13,9	6,3-21,6	87	12,6	1,1	11
	24	24,5	14,6-34,5		28,7	3,4	18
	36	26,4	16,0-36,7		40,2	8,0	19
Metastase	12	15,3	7,3-23,3	87	13,8	1,1	12
	24	25,2	15,3-35,0		26,4	3,4	19
	36	28,6	18,1-39,0		37,9	8,0	21
LK-Rezidiv	12	,0	- -	87	19,5	1,1	0
	24	3,3	-1,2- 7,8		42,5	3,4	2
	36	3,3	- -		58,6	8,0	2
weiterer Tumor	12	6,2	,9-11,4	87	18,4	1,1	5
	24	7,8	1,7-13,9		36,8	2,3	6
	36	15,4	5,4-25,4		54,0	6,9	9
Alle Progredienten	12	27,6	17,8-37,5	87	10,3	1,1	22
	24	44,8	33,7-55,9		13,8	2,3	35
	36	53,6	42,3-65,0		19,5	6,9	41

N = Anzahl der Fälle mit Vollremission

E = Anzahl der Ereignisse

Überleben nach Progression



Ereignis	beob. Überl.	rel. Überl.	95%-KI ±	N	zens. %
Lokalrezidiv	4,5	4,7	8,7	22	,0
Metastase	9,1	9,3	12,0	22	,0
LK-Rezidiv	,0	,0	,0	3	,0
weiterer Tumor	37,0	37,8	28,6	12	16,7
Alle Progredienten	14,9	15,4	10,4	48	4,2

medianes Überleben nach Progression

- Lokalrezidiv ,3 Jahre
- Metastase ,3 Jahre
- LK-Rezidiv ,6 Jahre
- weiterer Tumor 1,1 Jahre
- Alle Progredienten ,5 Jahre

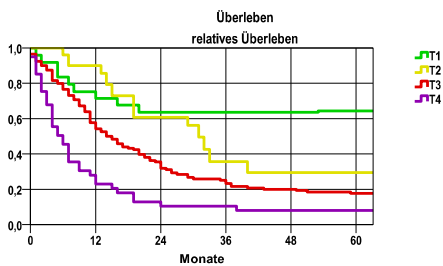
Ösophaguskarzinom C15

Diagnosejahre
2007 bis 2012

5-Jahres-Überleben nach Tumorgroße

T-Kategorie	beob. Überl.	rel. Überl.	95%-KI ±	N	zens. %
T1	56,5	64,3	20,3	23	13,0
T2	25,0	29,5	.	16	,0
T3	15,6	17,7	6,6	115	,9
T4	7,5	8,1	.	40	,0

nur Ersterkrankungen



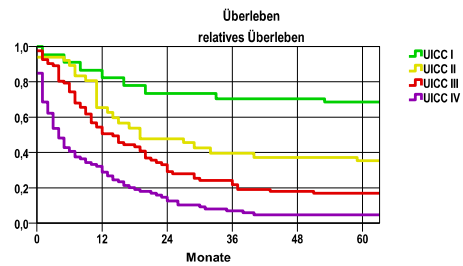
mediane Überlebenszeit

T1	>60 Monate
T2	30,9 Monate
T3	14,0 Monate
T4	5,1 Monate

5-Jahres-Überleben nach UICC-Tumorstadium

UICC-Stadium	beob. Überl.	rel. Überl.	95%-KI ±	N	zens. %
UICC I	60,0	68,5	21,5	20	10,0
UICC II	30,0	35,4	15,7	33	3,0
UICC III	15,2	16,9	7,9	79	1,3
UICC IV	4,3	4,7	.	92	,0

nur Ersterkrankungen



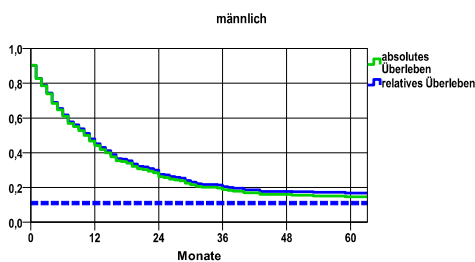
mediane Überlebenszeit

UICC I	>5,0 Jahre
UICC II	1,5 Jahre
UICC III	1,1 Jahre
UICC IV	,3 Jahre

Überleben gesamt, männlich

Jahr	beob. Überl.	rel. Überl.	95%-KI ±	N	zens. %
1	44,0	45,2	6,6	218	,0
2	26,1	27,6	5,8	.	,0
3	18,8	20,4	5,2	.	,0
4	16,1	17,8	4,9	.	,0
5	14,6	16,9	4,7	.	1,8

nur Ersterkrankungen



mediane Überlebenszeit

10,4 Monate

Vergleichswert - - - - , 5-Jahres-Überleben (%)

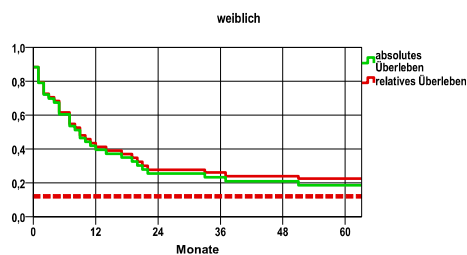
RKI, BRD 2011-2012, niedrigster Wert, männlich 11,0

verwendete Sterbetafel:
Sachsen 1995-2011

weiblich

Jahr	beob. Überl.	rel. Überl.	95%-KI ±	N	zens. %
1	39,5	41,2	14,6	43	,0
2	25,6	27,7	13,0	.	,0
3	23,3	26,2	12,6	.	,0
4	20,9	24,0	12,2	.	,0
5	18,6	22,5	11,6	.	,0

nur Ersterkrankungen



mediane Überlebenszeit

8,6 Monate

Vergleichswert - - - - , 5-Jahres-Überleben (%)

RKI, BRD 2011-2012, niedrigster Wert, weiblich 12,0