

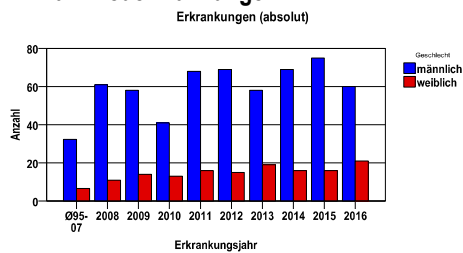
Ösophaguskarzinom C15

Durchschnittlich erfasste Erkrankungszahlen

Zeitraum	Geschlecht	N	rohe Rate	alterstandardisierte Rate (ESR)*	arithm. Alter Jahre	medianes Alter Jahre	Vergleich medianes Alter	Vergleichsquelle
2011 - 2015	männlich	339	16,0	9,5	68,3	68,4	67,0	RKI, BRD 2011-2012
	weiblich	82	3,7	1,8	72,1	73,2	71,0	

* europastandardisierte Rate

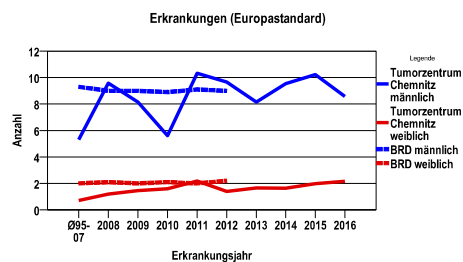
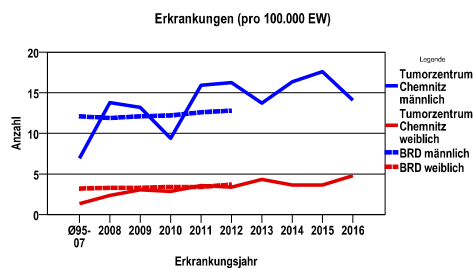
Anzahl Neuerkrankungen



Absolute Neuerkrankungen und Neuerkrankungsraten je 100.000 Einwohner

Jahr	absolut männlich	absolut weiblich	Rohe Rate männlich	Rohe Rate weiblich	Stand. Rate männlich	Stand. Rate weiblich
2016	60	21	14,1	4,8	8,6	2,2
2015	75	16	17,6	3,7	10,2	2,0
2014	69	16	16,3	3,7	9,5	1,6
2013	58	19	13,7	4,3	8,2	1,7
2012	69	15	16,3	3,4	9,7	1,4
2011	68	16	15,9	3,6	10,3	2,2
2010	41	13	9,4	2,9	5,6	1,6
2009	58	14	13,2	3,0	8,1	1,5
2008	61	11	13,8	2,4	9,6	1,2
Ø95-07	32	7	6,9	1,3	5,3	,7

Stand. Rate = Europastandard



Vergleichswerte - - - ; - - -

RKI, BRD 2012, männlich	12,8
RKI, Sachsen 2003-2004, männlich	11,5
RKI, BRD 2012, weiblich	3,7
RKI, Sachsen 2003-2004, weiblich	2,1

Vergleichswerte - - - ; - - -

RKI, BRD 2012, männlich	9,0
RKI, Sachsen 2003-2004, männlich	8,8
RKI, BRD 2012, weiblich	2,2
RKI, Sachsen 2003-2004, weiblich	1,1

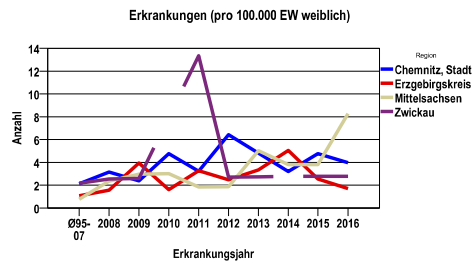
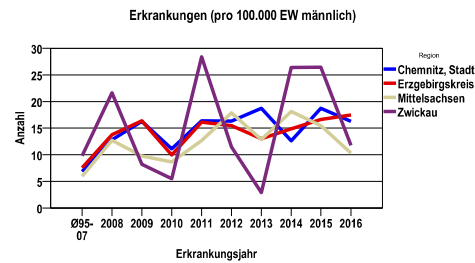
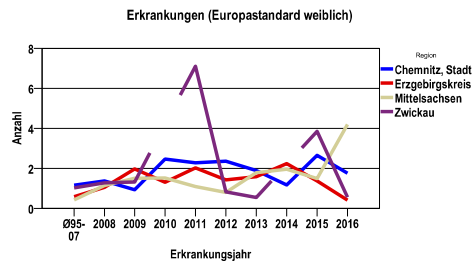
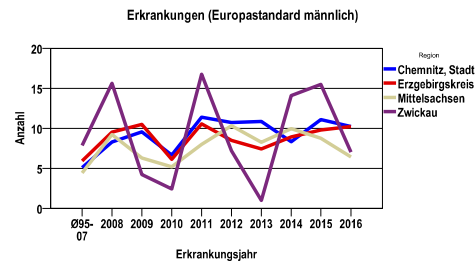
Ösophaguskarzinom C15

Zahl der Neuerkrankungen nach Stadt-/Landkreisen

Tumorzentrum Chemnitz	absolut männlich					absolut weiblich				
	2016	2015	2014	2013	2012	2016	2015	2014	2013	2012
Chemnitz, Stadt	20	23	15	22	19	5	6	4	6	8
Erzgebirgskreis (anteilig 66,8%)	20	19	17	15	18	2	3	6	4	3
Mittelsachsen	16	24	28	20	28	13	6	6	8	3
Zwickau (anteilig 21,7%)	4	9	9	1	4	1	1	0	1	1

Neuerkrankungsrate nach Stadt-/Landkreisen (n/100.000 Einwohner), altersstandardisiert (ESR)

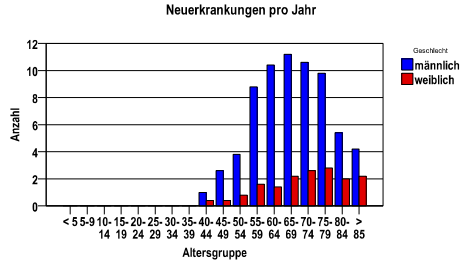
Region	Stand. Rate männlich					Stand. Rate weiblich				
	2016	2015	2014	2013	2012	2016	2015	2014	2013	2012
Chemnitz, Stadt	10,2	11,1	8,3	10,9	10,7	1,7	2,6	1,2	1,9	2,4
Erzgebirgskreis	10,2	9,8	8,9	7,4	8,5	,4	1,4	2,2	1,6	1,4
Mittelsachsen	6,4	8,8	9,9	8,3	10,3	4,2	1,5	2,0	1,8	,8
Zwickau	7,0	15,5	14,1	1,0	7,2	,5	3,9	,0	,5	,8



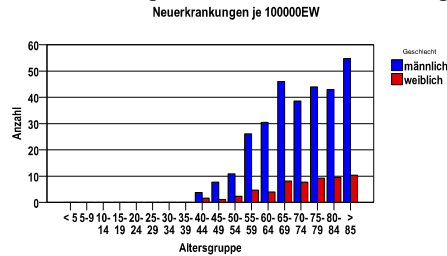
Ösophaguskarzinom C15

Diagnosejahre
2011 bis 2015

Neuerkrankungen/Jahr nach Altersgruppen



Neuerkrankungen/100.000 EW nach Altersgruppen



Häufigkeit der Tumorerkrankungen nach der Lokalisation (ICD-O)

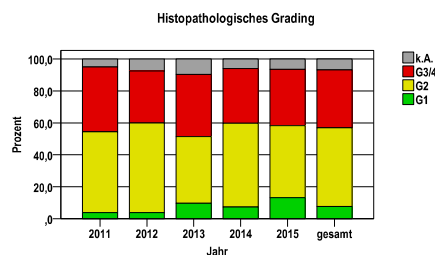
ICD-O	Bezeichnung	m	%m	w	%w	ges.	%ges.
C15.0	Ösophagus, Pars cervicalis	11	3,2	4	4,9	15	3,6
C15.1	Ösophagus, Pars thoracalis	4	1,2	1	1,2	5	1,2
C15.2	Ösophagus, Pars abdominalis	6	1,8	1	1,2	7	1,7
C15.3	Ösophagus, oberes Drittel	38	11,2	9	11,0	47	11,2
C15.4	Ösophagus, mittleres Drittel	74	21,8	29	35,4	103	24,5
C15.5	Ösophagus, unteres intrathorakales Drittel	163	48,1	27	32,9	190	45,1
C15.8	Ösophagus, mehrere Teilbereiche überlappend	26	7,7	9	11,0	35	8,3
C15.9	Ösophagus o.n.A.	17	5,0	2	2,4	19	4,5
	Gesamt	339	80,5	82	19,5	421	.

Histologische Häufigkeitsverteilung

Histologische Verteilung	M-Code	N	%	gesamt
Plattenepithelkarzinom o.n.A.	8070/3	133	32,9%	31,6%
Adenokarzinom o.n.A.	8140/3	97	24,0%	23,0%
Großzelliges nichtverhornendes Plattenepithelkarzinom o.n.A.	8072/3	52	12,9%	12,4%
Verhornendes Plattenepithelkarzinom o.n.A.	8071/3	42	10,4%	10,0%
Schleimbildendes Adenokarzinom	8481/3	14	3,5%	3,3%
sonstige maligne Histologien		66	16,3%	15,7%
maligne Histologien gesamt		404		96,0%
nicht histologisch gesichert		17		4,0%

Histologisches Grading (nur histologisch gesicherte Fälle)

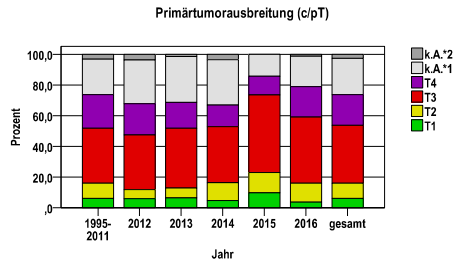
Jahr	G1	G2	G3/4	k.A.	gesamt
2011	3	40	32	4	79
2012	3	45	26	6	80
2013	7	30	28	7	72
2014	6	43	28	5	82
2015	12	41	32	6	91
gesamt	31	199	146	28	404
%	8	49	36	7	100



Ösophaguskarzinom C15

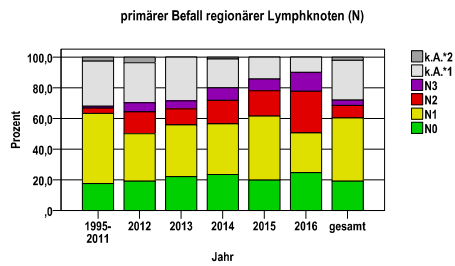
Primärtumorausbreitung (T)

Jahr	T1	T2	T3	T4	k.A.*1	k.A.*2	gesamt
1995-2011	48	79	282	173	183	24	789
2012	5	5	30	17	24	3	84
2013	5	5	30	13	23	1	77
2014	4	10	31	12	25	3	85
2015	9	12	46	11	13	0	91
2016	3	10	35	16	16	1	81
gesamt	74	121	454	242	284	32	1207
%	6	10	38	20	24	3	100



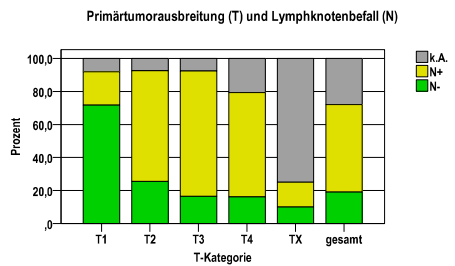
primärer Befall der regionären Lymphknoten (N)

Jahr	N0	N1	N2	N3	k.A.*1	k.A.*2	gesamt
1995-2011	139	360	28	10	231	21	789
2012	16	26	12	5	22	3	84
2013	17	26	8	4	22	0	77
2014	20	28	13	7	16	1	85
2015	18	38	15	7	13	0	91
2016	20	21	22	10	8	0	81
gesamt	230	499	98	43	312	25	1207
%	19	41	8	4	26	2	100



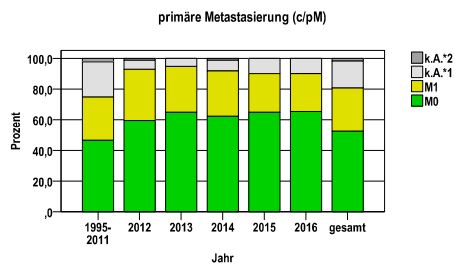
Primärtumorausbreitung (T) und Lymphknotenbefall (N)

T-Kategorie	N-	N+	k.A.	gesamt	N+ %
T1	53	15	6	74	20,3
T2	31	81	9	121	66,9
T3	75	344	35	454	75,8
T4	39	153	50	242	63,2
TX	32	47	237	316	14,9
gesamt	230	640	337	1207	53,0
%	19	53	28	100	.



primäre Metastasierung (M)

Jahr	M0	M1	k.A.*1	k.A.*2	gesamt
1995-2011	368	222	181	18	789
2012	50	28	5	1	84
2013	50	23	4	0	77
2014	53	25	6	1	85
2015	59	23	9	0	91
2016	53	20	8	0	81
gesamt	633	341	213	20	1207
%	52	28	18	2	100

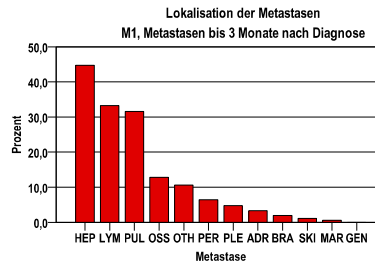


k.A.*1 = keine Angabe, Primärtumor jedoch histologisch gesichert
 k.A.*2 = keine Angabe, nur klinische Sicherung des Tumors

Ösophaguskarzinom C15

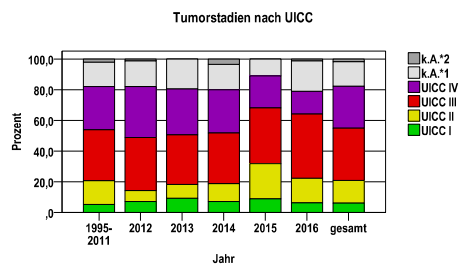
primäre Metastasen

Metastase	Anzahl	Prozent	Gesamt N
HEP	160	44,7	358
LYM	119	33,2	.
PUL	113	31,6	.
OSS	46	12,8	.
OTH	38	10,6	.
PER	23	6,4	.
PLE	17	4,7	.
ADR	12	3,4	.
BRA	7	2,0	.
SKI	4	1,1	.
MAR	2	,6	.
GEN	0	,0	.



Tumorstadien nach UICC

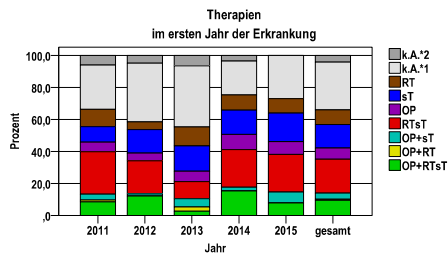
Jahr	UICC I	UICC II	UICC III	UICC IV	k.A.*1	k.A.*2	gesamt	UICC IV %
1995-2011	41	122	262	223	125	16	789	28,3
2012	6	6	29	28	14	1	84	33,3
2013	7	7	25	23	15	0	77	29,9
2014	6	10	28	24	14	3	85	28,2
2015	8	21	33	19	10	0	91	20,9
2016	5	13	34	12	16	1	81	14,8
gesamt	73	179	411	329	194	21	1207	27,3
%	6	15	34	27	16	2	100	.



Ösophaguskarzinom C15

Therapien im ersten Jahr nach Diagnosenstellung*

Jahr	OP+RTsT	OP+RT	OP+sT	RTsT	OP	sT	RT	k.A.*1	k.A.*2	gesamt	OP %
2011	7	1	3	22	5	8	9	23	5	83	6,0
2012	10	0	1	17	4	12	4	30	4	82	4,9
2013	2	2	4	8	5	12	9	29	5	76	6,6
2014	13	0	2	20	8	13	8	18	3	85	9,4
2015	7	0	6	21	7	16	8	24	0	89	7,9
gesamt	39	3	16	88	29	61	38	124	17	415	7,0
%	9	1	4	21	7	15	9	30	4	100	.



sT = systemische Therapie
 RT = Strahlentherapie
 OP = Operation

k.A.*1 = keine tumorspezifische Therapie, jedoch histologisch gesichert
 k.A.*2 = keine tumorspezifische Therapie, nur klinische Sicherung des Tumors

Diagnosejahre
2011 bis 2015

Operationen im ersten Jahr nach Diagnosenstellung*

OPS	Anzahl	%	OPS-Schlüssel Version 2015
5-426	40	46,0	(Totale) Ösophagektomie mit Wiederherstellung der Kontinuität
5-424	35	40,2	Partielle Ösophagusresektion mit Wiederherstellung der Kontinuität
5-422	6	6,9	Lokale Exzision und Destruktion von erkranktem Gewebe des Ösophagus
5-425	5	5,7	(Totale) Ösophagektomie ohne Wiederherstellung der Kontinuität
5-423	4	4,6	Partielle Ösophagusresektion ohne Wiederherstellung der Kontinuität
gesamt	87	.	

gesamt = Anzahl der operierten Fälle (entspricht der OP-Anzahl der vorhergehende Tabelle); Mehrfachnennungen bei den OPS-Nummern sind pro Fall möglich; Prozentzahl bezieht sich auf den Anteil an den operierten Gesamtfällen

*Bei Eintritt eines Rezidivs werden weitere Therapien nicht ausgewiesen.

Ösophaguskarzinom C15

Systemische Therapien im ersten Jahr nach Diagnosenstellung*

Beschreibung	Typ	Anzahl	%
Cisplatin, Fluorouracil	C	79	38,7
Calciumfolinat, Cisplatin, Fluorouracil	C	25	12,3
Calciumfolinat, Docetaxel, Fluorouracil, Oxaliplatin	C	25	12,3
Carboplatin, Paclitaxel	C	16	7,8
Calciumfolinat, Fluorouracil, Oxaliplatin	C	15	7,4
Paclitaxel	C	14	6,9
Fluorouracil, Mitomycin	C	13	6,4
Cisplatin	C	10	4,9
Medikament o. n. A.	C	7	3,4
Vinorelbin	C	5	2,5
Cisplatin, Vinorelbin	C	5	2,5
Cisplatin, Paclitaxel	C	4	2,0
Calciumfolinat, Fluorouracil, Irinotecan	C	4	2,0
Cisplatin, Epirubicin, Fluorouracil	C	4	2,0
Calciumfolinat, Fluorouracil	C	3	1,5
Carboplatin, Fluorouracil	C	3	1,5
keine Angabe		4	2,0
gesamt Anzahl der Fälle		204	.

Protokolltyp:

CM – Monochemoth.
CP – Polychemoth.
C – Chemotherapie o.n.A.
IC – Immun-/Chemoth.
H – Hormontherapie
I – Immuntherapie
IU – unspezif. Immunth.
IS – spezif. Immunth.

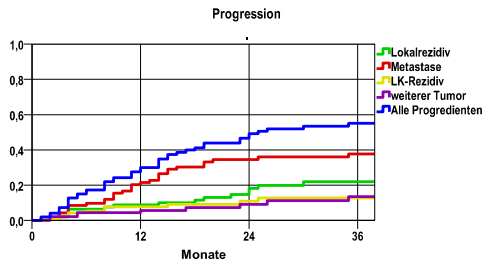
gesamt = Anzahl der therapierten Fälle; Mehrfachnennungen von Therapien sind pro Fall möglich; Prozentzahl bezieht sich auf den Anteil an den systemisch therapierten Gesamtfällen

*Bei Eintritt eines Rezidivs werden weitere Therapien nicht ausgewiesen.
Systemische Therapien mit einem Anteil unter 1% werden nicht dargestellt.

Ösophaguskarzinom C15

Diagnosejahre
2007 bis 2012

Progression



mediane ereignisfreie Zeit

- Lokalrezidiv >3,0 Jahre
- Metastase >3,0 Jahre
- LK-Rezidiv >3,0 Jahre
- weiterer Tumor >3,0 Jahre
- Alle Progredienten 2,0 Jahre

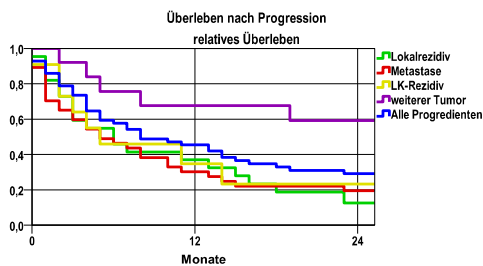
Progression setzt Vollremission voraus.

Ereignis	Monate	%	95%CI	N	zens. +† %	zens. %	E
Lokalrezidiv	12	8,8	3,0-14,6	99	18,2	1,0	8
	24	18,2	9,3-27,0		39,4	3,0	14
	36	21,9	12,1-31,8		45,5	5,1	16
Metastase	12	21,5	12,9-30,1	99	16,2	1,0	19
	24	34,6	24,2-44,9		25,3	3,0	29
	36	37,7	27,0-48,4		32,3	5,1	31
LK-Rezidiv	12	7,8	2,2-13,3	99	20,2	1,0	7
	24	10,9	4,0-17,8		41,4	4,0	9
	36	12,7	5,1-20,3		49,5	6,1	10
weiterer Tumor	12	5,7	,8-10,6	99	24,2	1,0	5
	24	9,2	2,5-15,8		46,5	4,0	7
	36	13,5	4,8-22,1		53,5	6,1	9
Alle Progredienten	12	30,0	20,5-39,5	99	13,1	1,0	27
	24	49,2	38,4-60,0		20,2	2,0	42
	36	55,1	44,1-66,1		24,2	4,0	46

N = Anzahl der Fälle mit Vollremission

E = Anzahl der Ereignisse

Überleben nach Progression



Ereignis	beob. Überl.	rel. Überl.	95%-KI ±	N	zens. %
Lokalrezidiv	12,1	12,6	14,5	22	4,5
Metastase	18,9	19,5	12,6	37	,0
LK-Rezidiv	22,7	23,3	26,7	11	9,1
weiterer Tumor	57,1	59,2	28,7	12	16,7
Alle Progredienten	28,1	29,1	11,9	56	3,6

medianes Überleben nach Progression

- Lokalrezidiv ,4 Jahre
- Metastase ,4 Jahre
- LK-Rezidiv ,4 Jahre
- weiterer Tumor >2,0 Jahre
- Alle Progredienten ,6 Jahre

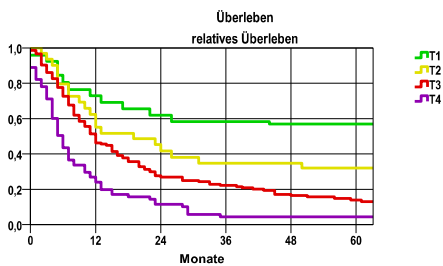
Ösophaguskarzinom C15

Diagnosejahre
2007 bis 2012

5-Jahres-Überleben nach Tumorgroße

T-Kategorie	beob. Überl.	rel. Überl.	95%-KI ±	N	zens. %
T1	50,0	56,9	.	24	4,2
T2	28,1	32,1	16,8	28	3,6
T3	12,5	14,0	5,6	139	2,9
T4	4,2	4,4	.	72	2,8

nur Ersterkrankungen



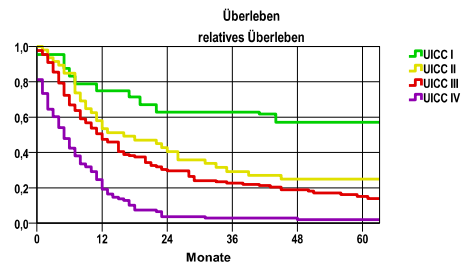
mediane Überlebenszeit

T1	>60 Monate
T2	16,2 Monate
T3	11,3 Monate
T4	5,1 Monate

5-Jahres-Überleben nach UICC-Tumorstadium

UICC-Stadium	beob. Überl.	rel. Überl.	95%-KI ±	N	zens. %
UICC I	50,0	57,1	.	22	4,5
UICC II	22,7	24,9	.	44	2,3
UICC III	13,5	15,1	6,1	127	4,7
UICC IV	1,8	2,0	.	112	,0

nur Ersterkrankungen



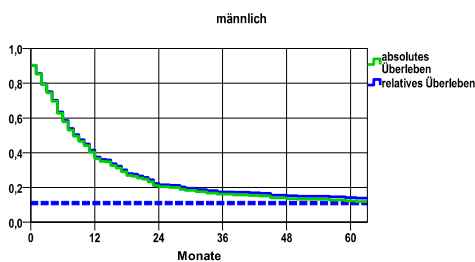
mediane Überlebenszeit

UICC I	>5,0 Jahre
UICC II	1,2 Jahre
UICC III	,9 Jahre
UICC IV	,4 Jahre

Überleben gesamt, männlich

Jahr	beob. Überl.	rel. Überl.	95%-KI ±	N	zens. %
1	36,6	37,5	5,7	279	,0
2	20,4	21,6	4,7	.	,0
3	16,1	17,5	4,3	.	,0
4	13,6	15,2	4,0	.	,7
5	12,4	14,2	3,9	.	2,5

nur Ersterkrankungen



mediane Überlebenszeit

8,1 Monate

Vergleichswert - - - , 5-Jahres-Überleben (%)

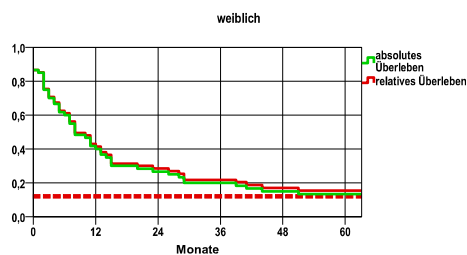
RKI, BRD 2011-2012, niedrigster Wert, männlich 11,0

verwendete Sterbetafel:
Sachsen 1995-2011

weiblich

Jahr	beob. Überl.	rel. Überl.	95%-KI ±	N	zens. %
1	40,0	41,4	12,4	60	,0
2	26,7	28,5	11,2	.	,0
3	20,0	21,8	10,1	.	,0
4	15,0	17,0	9,0	.	,0
5	13,3	15,4	8,6	.	3,3

nur Ersterkrankungen



mediane Überlebenszeit

7,9 Monate

Vergleichswert - - - , 5-Jahres-Überleben (%)

RKI, BRD 2011-2012, niedrigster Wert, weiblich 12,0