

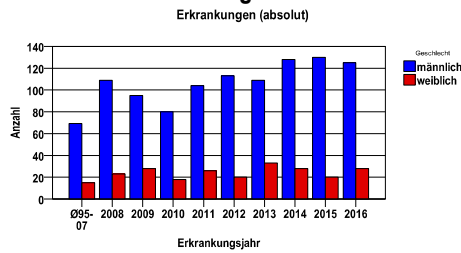
Ösophaguskarzinom C15

Durchschnittlich erfasste Erkrankungszahlen

Zeitraum	Geschlecht	N	rohe Rate	alterstandardisierte Rate (ESR)*	arithm. Alter Jahre	medanes Alter Jahre	Vergleich medianes Alter	Vergleichsquelle
2011 - 2015	männlich	584	16,2	9,7	67,4	67,2	67,0	RKI, BRD 2011-2012
	weiblich	127	3,4	1,5	72,6	74,1	71,0	

* europastandardisierte Rate

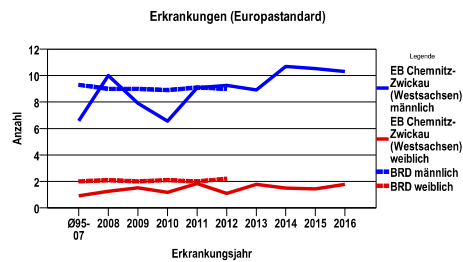
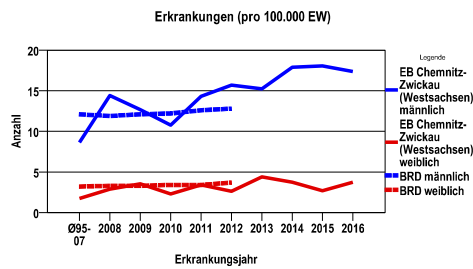
Anzahl Neuerkrankungen



Absolute Neuerkrankungen und Neuerkrankungsraten je 100.000 Einwohner

Jahr	absolut männlich	absolut weiblich	Rohe Rate männlich	Rohe Rate weiblich	Stand. Rate männlich	Stand. Rate weiblich
2016	125	28	17,4	3,8	10,3	1,8
2015	130	20	18,1	2,7	10,5	1,4
2014	128	28	17,9	3,7	10,7	1,5
2013	109	33	15,2	4,4	8,9	1,8
2012	113	20	15,7	2,6	9,3	1,1
2011	104	26	14,3	3,4	9,1	1,8
2010	80	18	10,8	2,3	6,5	1,2
2009	95	28	12,7	3,5	7,9	1,5
2008	109	23	14,4	2,9	10,0	1,3
Ø95-07	69	15	8,6	1,7	6,6	,9

Stand. Rate = Europastandard



Vergleichswerte - - - ; - - -

RKI, BRD 2012, männlich	12,8
RKI, Sachsen 2003-2004, männlich	11,5
RKI, BRD 2012, weiblich	3,7
RKI, Sachsen 2003-2004, weiblich	2,1

Vergleichswerte - - - ; - - -

RKI, BRD 2012, männlich	9,0
RKI, Sachsen 2003-2004, männlich	8,8
RKI, BRD 2012, weiblich	2,2
RKI, Sachsen 2003-2004, weiblich	1,1

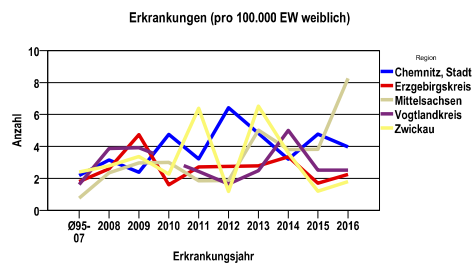
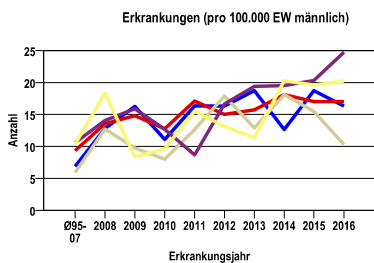
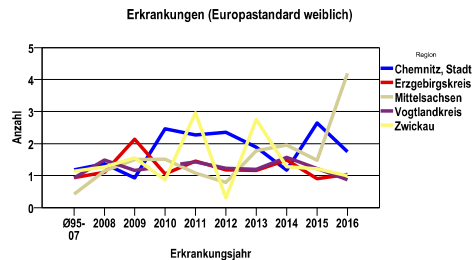
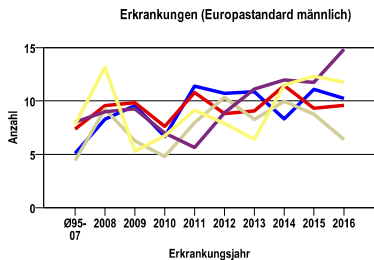
Ösophaguskarzinom C15

Zahl der Neuerkrankungen nach Stadt-/Landkreisen

EB Chemnitz-Zwickau (Westsachsen)	absolut männlich					absolut weiblich				
	2016	2015	2014	2013	2012	2016	2015	2014	2013	2012
Chemnitz, Stadt	20	23	15	22	19	5	6	4	6	8
Erzgebirgskreis	29	29	31	27	26	4	3	6	5	5
Mittelsachsen	16	24	28	20	28	13	6	6	8	3
Vogtlandkreis	28	23	22	22	19	3	3	6	3	2
Zwickau	32	31	32	18	21	3	2	6	11	2

Neuerkrankungsrate nach Stadt-/Landkreisen (n/100.000 Einwohner), altersstandardisiert (ESR)

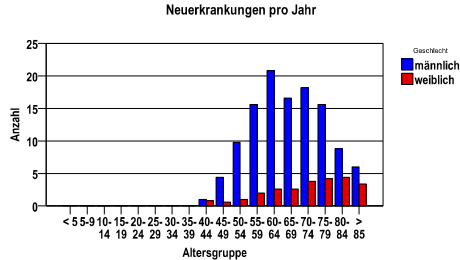
Region	Stand. Rate männlich					Stand. Rate weiblich				
	2016	2015	2014	2013	2012	2016	2015	2014	2013	2012
Chemnitz, Stadt	10,2	11,1	8,3	10,9	10,7	1,7	2,6	1,2	1,9	2,4
Erzgebirgskreis	9,6	9,3	11,4	9,1	8,8	1,0	,9	1,5	1,2	1,2
Mittelsachsen	6,4	8,8	9,9	8,3	10,3	4,2	1,5	2,0	1,8	,8
Vogtlandkreis	14,8	11,7	12,0	11,1	8,9	,9	1,2	1,6	1,2	1,2
Zwickau	11,8	12,3	11,5	6,4	7,9	1,0	1,2	1,3	2,8	,3



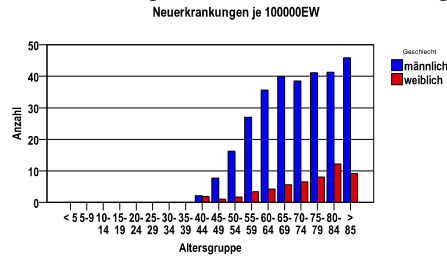
Ösophaguskarzinom C15

Diagnosejahre
2011 bis 2015

Neuerkrankungen/Jahr nach Altersgruppen



Neuerkrankungen/100.000 EW nach Altersgruppen



Häufigkeit der Tumorerkrankungen nach der Lokalisation (ICD-O)

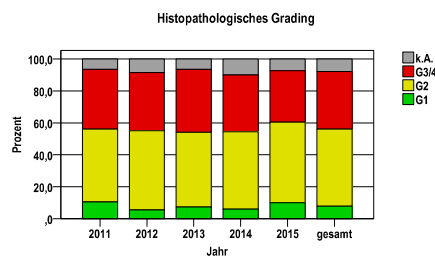
ICD-O	Bezeichnung	m	%m	w	%w	ges.	%ges.
C15.0	Ösophagus, Pars cervicalis	20	3,4	7	5,5	27	3,8
C15.1	Ösophagus, Pars thoracalis	25	4,3	3	2,4	28	3,9
C15.2	Ösophagus, Pars abdominalis	23	3,9	6	4,7	29	4,1
C15.3	Ösophagus, oberes Drittel	66	11,3	19	15,0	85	12,0
C15.4	Ösophagus, mittleres Drittel	137	23,5	39	30,7	176	24,8
C15.5	Ösophagus, unteres intrathorakales Drittel	245	42,0	41	32,3	286	40,2
C15.8	Ösophagus, mehrere Teilbereiche überlappend	41	7,0	9	7,1	50	7,0
C15.9	Ösophagus o.n.A.	27	4,6	3	2,4	30	4,2
	Gesamt	584	82,1	127	17,9	711	.

Histologische Häufigkeitsverteilung

Histologische Verteilung	M-Code	N	%	gesamt
Plattenepithelkarzinom o.n.A.	8070/3	219	31,9%	30,8%
Adenokarzinom o.n.A.	8140/3	184	26,8%	25,9%
Verhörnendes Plattenepithelkarzinom o.n.A.	8071/3	96	14,0%	13,5%
Großzelliges nichtverhörnendes Plattenepithelkarzinom o.n.A.	8072/3	70	10,2%	9,8%
sonstige maligne Histologien		118	17,2%	16,6%
maligne Histologien gesamt		687		96,6%
nicht histologisch gesichert		24		3,4%

Histologisches Grading (nur histologisch gesicherte Fälle)

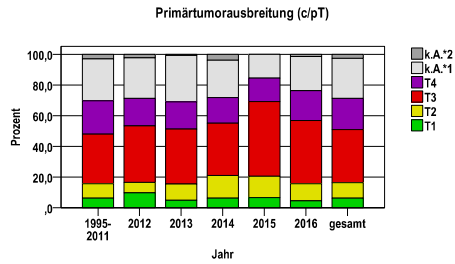
Jahr	G1	G2	G3/4	k.A.	gesamt
2011	13	56	46	8	123
2012	7	64	47	11	129
2013	10	64	54	9	137
2014	9	72	53	15	149
2015	15	75	48	11	149
gesamt	54	331	248	54	687
%	8	48	36	8	100



Ösophaguskarzinom C15

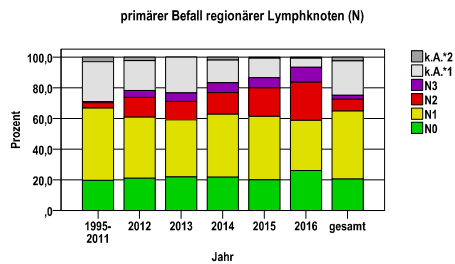
Primärtumorausbreitung (T)

Jahr	T1	T2	T3	T4	k.A.*1	k.A.*2	gesamt
1995-2011	101	148	509	344	429	47	1578
2012	13	9	49	24	35	3	133
2013	7	15	51	25	43	1	142
2014	10	23	53	26	38	6	156
2015	10	21	73	23	23	0	150
2016	7	17	63	30	34	2	153
gesamt	148	233	798	472	602	59	2312
%	6	10	35	20	26	3	100



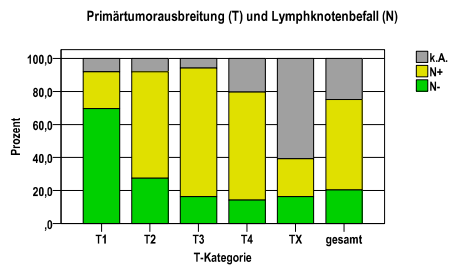
primärer Befall der regionären Lymphknoten (N)

Jahr	N0	N1	N2	N3	k.A.*1	k.A.*2	gesamt
1995-2011	310	744	54	13	410	47	1578
2012	28	53	17	6	26	3	133
2013	31	53	17	8	33	0	142
2014	34	64	22	10	23	3	156
2015	30	62	28	10	19	1	150
2016	40	50	38	15	9	1	153
gesamt	473	1026	176	62	520	55	2312
%	20	44	8	3	22	2	100



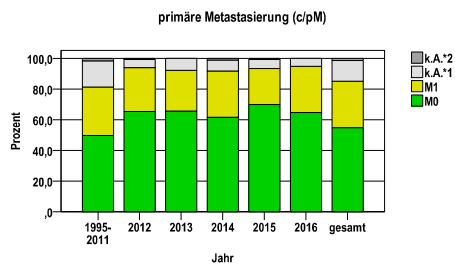
Primärtumorausbreitung (T) und Lymphknotenbefall (N)

T-Kategorie	N-	N+	k.A.	gesamt	N+ %
T1	103	33	12	148	22,3
T2	64	150	19	233	64,4
T3	131	620	47	798	77,7
T4	67	309	96	472	65,5
TX	108	152	401	661	23,0
gesamt	473	1264	575	2312	54,7
%	20	55	25	100	.



primäre Metastasierung (M)

Jahr	M0	M1	k.A.*1	k.A.*2	gesamt
1995-2011	785	498	267	28	1578
2012	87	38	7	1	133
2013	93	38	11	0	142
2014	96	47	11	2	156
2015	105	35	9	1	150
2016	99	46	8	0	153
gesamt	1265	702	313	32	2312
%	55	30	14	1	100

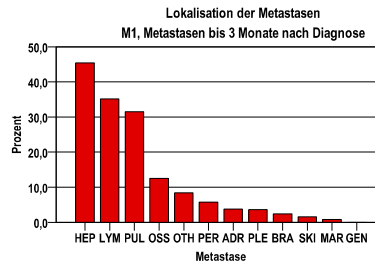


k.A.*1 = keine Angabe, Primärtumor jedoch histologisch gesichert
 k.A.*2 = keine Angabe, nur klinische Sicherung des Tumors

Ösophaguskarzinom C15

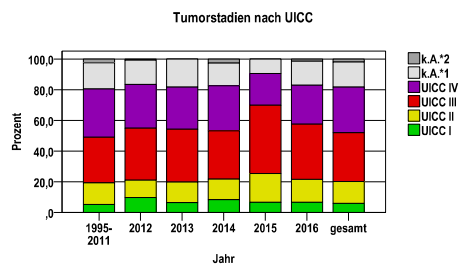
primäre Metastasen

Metastase	Anzahl	Prozent	Gesamt N
HEP	323	45,4	712
LYM	250	35,1	.
PUL	224	31,5	.
OSS	89	12,5	.
OTH	60	8,4	.
PER	41	5,8	.
ADR	27	3,8	.
PLE	26	3,7	.
BRA	17	2,4	.
SKI	11	1,5	.
MAR	6	,8	.
GEN	0	,0	.



Tumorstadien nach UICC

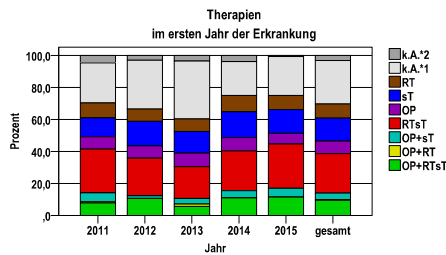
Jahr	UICC I	UICC II	UICC III	UICC IV	k.A.*1	k.A.*2	gesamt	UICC IV %
1995-2011	81	223	470	497	270	37	1578	31,5
2012	13	15	45	38	21	1	133	28,6
2013	9	19	49	39	26	0	142	27,5
2014	13	21	49	46	23	4	156	29,5
2015	10	28	67	31	14	0	150	20,7
2016	10	23	55	39	24	2	153	25,5
gesamt	136	329	735	690	378	44	2312	29,8
%	6	14	32	30	16	2	100	.



Ösophaguskarzinom C15

Therapien im ersten Jahr nach Diagnosenstellung*

Jahr	OP+RTsT	OP+RT	OP+sT	RTsT	OP	sT	RT	k.A.*1	k.A.*2	gesamt	OP %
2011	10	1	7	35	10	15	12	32	6	128	7,8
2012	14	0	2	31	10	20	10	40	4	131	7,6
2013	8	2	5	28	12	19	11	51	5	141	8,5
2014	17	0	7	39	13	25	16	33	6	156	8,3
2015	17	0	8	41	10	22	13	36	1	148	6,8
gesamt	66	3	29	174	55	101	62	192	22	704	7,8
%	9	0	4	25	8	14	9	27	3	100	.



sT = systemische Therapie
 RT = Strahlentherapie
 OP = Operation

k.A.*1 = keine tumorspezifische Therapie, jedoch histologisch gesichert
 k.A.*2 = keine tumorspezifische Therapie, nur klinische Sicherung des Tumors

Diagnosejahre
2011 bis 2015

Operationen im ersten Jahr nach Diagnosenstellung*

OPS	Anzahl	%	OPS-Schlüssel Version 2015
5-426	68	44,4	(Totale) Ösophagektomie mit Wiederherstellung der Kontinuität
5-424	50	32,7	Partielle Ösophagusresektion mit Wiederherstellung der Kontinuität
5-422	21	13,7	Lokale Exzision und Destruktion von erkranktem Gewebe des Ösophagus
5-425	10	6,5	(Totale) Ösophagektomie ohne Wiederherstellung der Kontinuität
5-423	8	5,2	Partielle Ösophagusresektion ohne Wiederherstellung der Kontinuität
gesamt	153	.	

gesamt = Anzahl der operierten Fälle (entspricht der OP-Anzahl der vorhergehende Tabelle); Mehrfachnennungen bei den OPS-Nummern sind pro Fall möglich; Prozentzahl bezieht sich auf den Anteil an den operierten Gesamtfällen

*Bei Eintritt eines Rezidivs werden weitere Therapien nicht ausgewiesen.

Ösophaguskarzinom C15

Systemische Therapien im ersten Jahr nach Diagnosenstellung*

Beschreibung	Typ	Anzahl	%
Cisplatin, Fluorouracil	C	175	47,3
Calciumfolinat, Docetaxel, Fluorouracil, Oxaliplatin	C	41	11,1
Calciumfolinat, Cisplatin, Fluorouracil	C	30	8,1
Calciumfolinat, Fluorouracil, Oxaliplatin	C	27	7,3
Fluorouracil, Mitomycin	C	26	7,0
Carboplatin, Paclitaxel	C	23	6,2
Paclitaxel	C	20	5,4
Cisplatin	C	15	4,1
Docetaxel	C	9	2,4
Medikament o. n. A.	C	9	2,4
Mitomycin	C	8	2,2
Calciumfolinat, Fluorouracil, Irinotecan	C	8	2,2
Vinorelbin	C	7	1,9
Carboplatin, Fluorouracil	C	6	1,6
Cisplatin, Epirubicin, Fluorouracil	C	6	1,6
Fluorouracil	C	5	1,4
Calciumfolinat, Fluorouracil	C	5	1,4
Cisplatin, Paclitaxel	C	5	1,4
Cisplatin, Vinorelbin	C	5	1,4
Cisplatin, Etoposid	C	5	1,4
Trastuzumab	I	8	2,2
gesamt Anzahl der Fälle		370	.

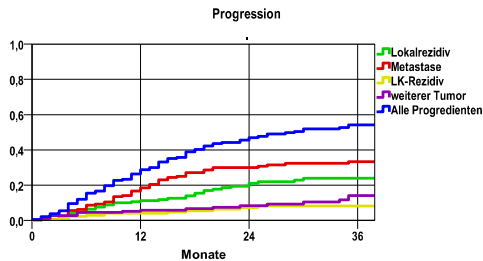
Protokolltyp:
CM – Monochemoth.
CP – Polychemoth.
C – Chemotherapie o.n.A.
IC – Immun-/Chemoth.
H – Hormontherapie
I – Immuntherapie
IU – unspezif. Immunth.
IS – spezif. Immunth.

gesamt = Anzahl der therapierten Fälle; Mehrfachnennungen von Therapien sind pro Fall möglich; Prozentzahl bezieht sich auf den Anteil an den systemisch therapierten Gesamtfällen

*Bei Eintritt eines Rezidivs werden weitere Therapien nicht ausgewiesen.
 Systemische Therapien mit einem Anteil unter 1% werden nicht dargestellt.

Diagnosejahre
2007 bis 2012

Progression



Ereignis	Monate	%	95%CI	N	zens. +† %	zens. %	E
Lokalrezidiv	12	11,3	6,5-16,0	186	15,6	1,1	19
	24	21,1	14,5-27,7		33,9	2,7	32
	36	23,9	16,8-31,0		42,5	5,9	35
Metastase	12	18,6	12,6-24,5	186	15,1	1,1	31
	24	30,0	22,8-37,2		25,8	3,2	48
	36	33,3	25,8-40,8		34,4	5,9	52
LK-Rezidiv	12	4,1	1,1-7,1	186	19,9	1,1	7
	24	7,3	3,1-11,5		41,4	3,2	11
	36	8,2	3,7-12,7		53,2	6,5	12
weiterer Tumor	12	5,9	2,3-9,4	186	21,5	1,1	10
	24	8,4	3,9-12,8		41,4	2,7	13
	36	14,1	7,7-20,5		53,2	5,9	18
Alle Progredienten	12	28,8	22,0-35,6	186	11,8	1,1	49
	24	47,0	39,2-54,7		17,2	2,2	77
	36	54,2	46,4-62,1		21,5	4,8	87

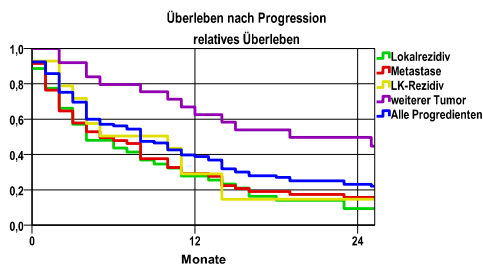
N = Anzahl der Fälle mit Vollremission
 E = Anzahl der Ereignisse

mediane ereignisfreie Zeit

- Lokalrezidiv >3,0 Jahre
- Metastase >3,0 Jahre
- LK-Rezidiv >3,0 Jahre
- weiterer Tumor >3,0 Jahre
- Alle Progredienten 2,4 Jahre

Progression setzt Vollremission voraus.

Überleben nach Progression



Ereignis	beob. Überl.	rel. Überl.	95%-KI ±	N	zens. %
Lokalrezidiv	9,1	9,4	8,5	44	,0
Metastase	15,3	15,7	9,2	59	,0
LK-Rezidiv	14,3	14,6	18,3	14	,0
weiterer Tumor	48,2	49,7	20,4	24	12,5
Alle Progredienten	22,3	23,1	8,1	104	2,9

medianes Überleben nach Progression

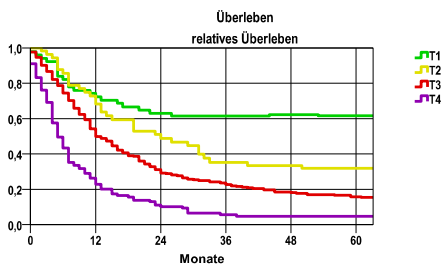
- Lokalrezidiv ,3 Jahre
- Metastase ,4 Jahre
- LK-Rezidiv ,4 Jahre
- weiterer Tumor 1,6 Jahre
- Alle Progredienten ,6 Jahre

Diagnosejahre
2007 bis 2012

5-Jahres-Überleben nach Tumorgroße

T-Kategorie	beob. Überl.	rel. Überl.	95%-KI ±	N	zens. %
T1	53,2	61,5	14,3	47	6,4
T2	27,3	32,0	13,2	44	2,3
T3	14,0	15,8	4,3	254	1,6
T4	4,5	4,8	.	112	,0

nur Ersterkrankungen



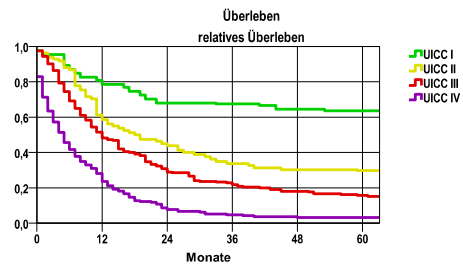
mediane Überlebenszeit

T1	>60 Monate
T2	23,5 Monate
T3	12,0 Monate
T4	4,9 Monate

5-Jahres-Überleben nach UICC-Tumorstadium

UICC-Stadium	beob. Überl.	rel. Überl.	95%-KI ±	N	zens. %
UICC I	54,8	63,6	15,1	42	4,8
UICC II	25,8	29,8	9,8	77	2,6
UICC III	14,0	15,7	4,8	206	1,9
UICC IV	2,9	3,3	.	204	,0

nur Ersterkrankungen



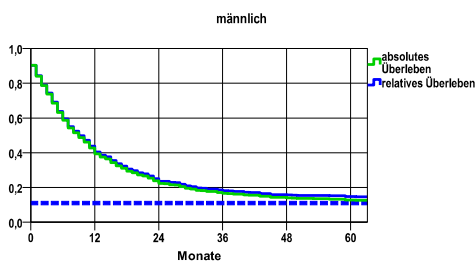
mediane Überlebenszeit

UICC I	>5,0 Jahre
UICC II	1,5 Jahre
UICC III	1,0 Jahre
UICC IV	,4 Jahre

Überleben gesamt, männlich

Jahr	beob. Überl.	rel. Überl.	95%-KI ±	N	zens. %
1	39,3	40,4	4,3	496	,0
2	22,4	23,6	3,7	.	,0
3	16,7	18,2	3,3	.	,0
4	14,1	15,8	3,1	.	,0
5	12,8	14,8	3,0	.	1,6

nur Ersterkrankungen



mediane Überlebenszeit

8,9 Monate

Vergleichswert - - - - , 5-Jahres-Überleben (%)

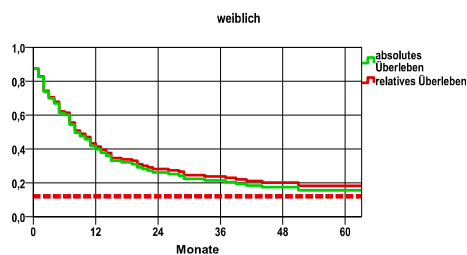
RKI, BRD 2011-2012, niedrigster Wert, männlich 11,0

verwendete Sterbetafel:
Sachsen 1995-2011

weiblich

Jahr	beob. Überl.	rel. Überl.	95%-KI ±	N	zens. %
1	39,8	41,4	9,5	103	,0
2	26,2	28,2	8,5	.	,0
3	21,4	23,7	7,9	.	,0
4	17,5	20,1	7,3	.	,0
5	15,5	18,3	7,0	.	,0

nur Ersterkrankungen



mediane Überlebenszeit

8,4 Monate

Vergleichswert - - - - , 5-Jahres-Überleben (%)

RKI, BRD 2011-2012, niedrigster Wert, weiblich 12,0