

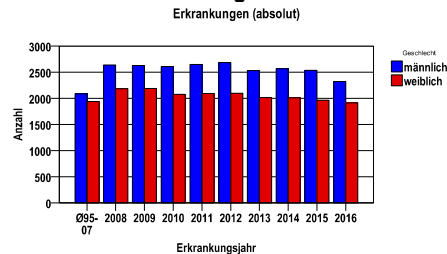
Krebs insgesamt C00-C97, ohne C44, inkl. D09.0, D41.4

Durchschnittlich erfasste Erkrankungszahlen

Zeitraum	Geschlecht	N	rohe Rate	altersstandardisierte Rate (ESR)*	arithm. Alter Jahre	medianes Alter Jahre	Vergleich medianes Alter	Vergleichsquelle
2011 - 2015	männlich	12966	879,2	489,1	69,4	71,3	.	
	weiblich	10178	649,2	327,4	70,0	72,3	.	

* europastandardisierte Rate

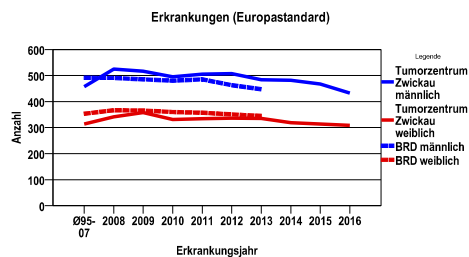
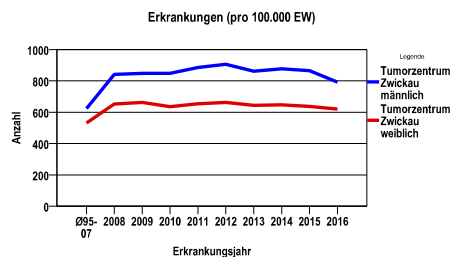
Anzahl Neuerkrankungen



Absolute Neuerkrankungszahlen und Neuerkrankungsraten je 100.000 Einwohner

Jahr	absolut männlich	absolut weiblich	Rohe Rate männlich	Rohe Rate weiblich	Stand. Rate männlich	Stand. Rate weiblich
2016	2322	1913	792,1	619,8	432,1	308,6
2015	2535	1966	864,8	637,0	467,4	313,3
2014	2567	2011	876,9	647,3	481,5	318,3
2013	2529	2013	861,3	643,6	484,0	334,9
2012	2686	2097	906,9	663,1	507,5	336,3
2011	2649	2091	886,2	654,9	505,0	334,0
2010	2607	2075	848,3	634,9	495,1	330,9
2009	2630	2189	847,7	662,2	516,3	357,7
2008	2638	2185	841,7	652,7	525,1	341,5
Ø95-07	2085	1939	623,2	532,1	457,2	314,0

Stand. Rate = Europastandard



Vergleichswerte - - - - -

GKR, Sachsen 2011-2013, männlich	763,6
GKR, Sachsen 2011-2013, weiblich	575,6

Vergleichswerte - - - - -

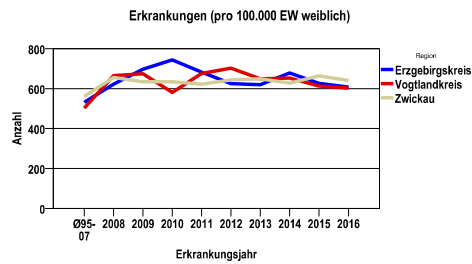
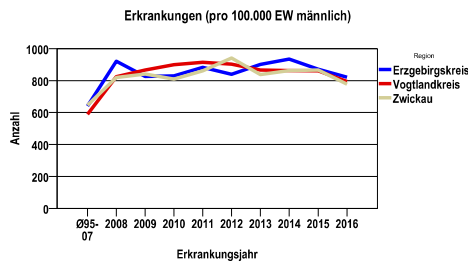
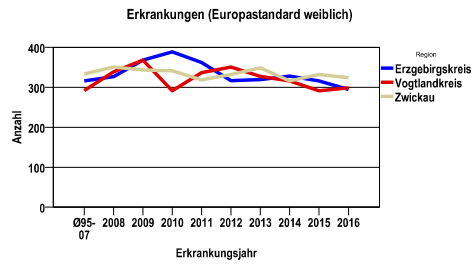
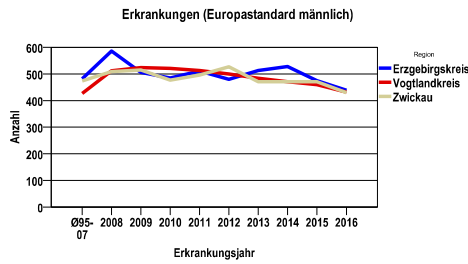
GEKID-Atlas 2016, BRD 2013, männlich	447,3
GKR, Sachsen 2014, männlich	448,4
GEKID-Atlas 2016, BRD 2013, weiblich	344,7
GKR, Sachsen 2014, weiblich	306,0

Zahl der Neuerkrankungen nach Stadt-/Landkreisen

Tumorzentrum Zwickau	absolut männlich					absolut weiblich				
	2016	2015	2014	2013	2012	2016	2015	2014	2013	2012
Erzgebirgskreis (anteilig 33,2%)	459	487	528	506	477	359	370	406	373	381
Vogtlandkreis	899	974	972	982	1031	718	731	782	783	857
Zwickau (anteilig 78,3%)	964	1074	1067	1041	1178	836	865	823	857	859

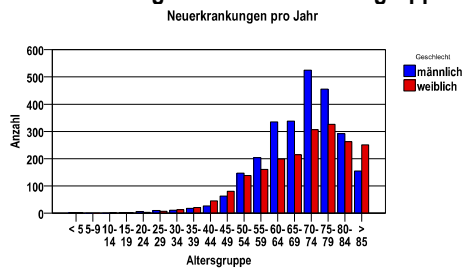
Neuerkrankungsraten nach Stadt-/Landkreisen , altersstandardisiert (ESR)

Region	Stand. Rate männlich					Stand. Rate weiblich				
	2016	2015	2014	2013	2012	2016	2015	2014	2013	2012
Erzgebirgskreis	439,0	474,5	527,5	513,1	480,1	294,7	316,3	328,3	319,3	316,4
Vogtlandkreis	431,7	459,8	470,3	484,2	499,6	298,7	291,0	316,2	327,3	350,9
Zwickau	429,2	471,2	470,6	470,6	527,1	324,1	332,3	315,8	348,9	332,2

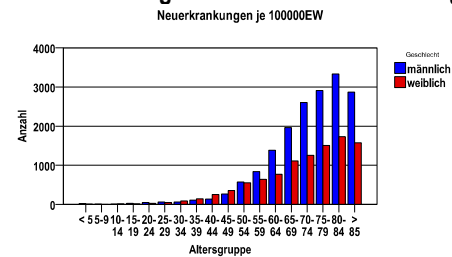


Diagnosejahre
2011 bis 2015

Neuerkrankungen/Jahr nach Altersgruppen



Neuerkrankungen/100.000 EW nach Altersgruppen



Krebs insgesamt C00-C97, ohne C44, inkl. D09.0, D41.4

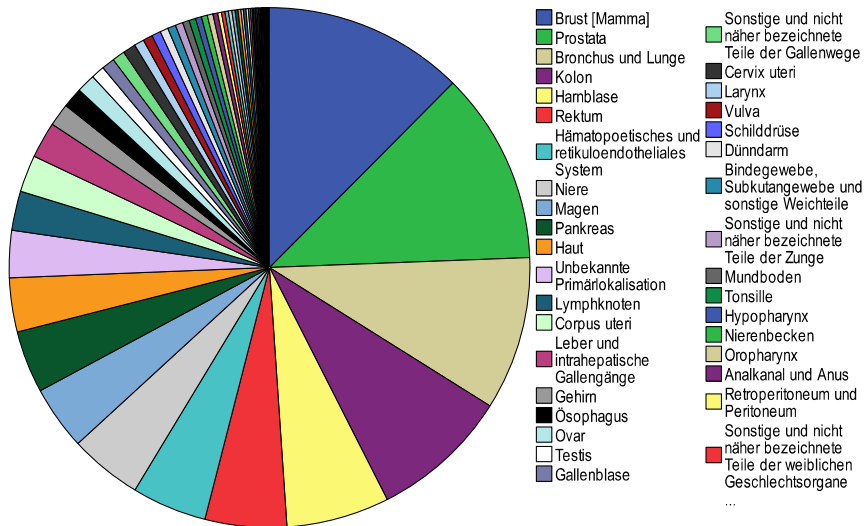
Diagnosejahre
2011 bis 2015

Häufigkeit der Tumorerkrankungen nach der Lokalisation (ICD-O)

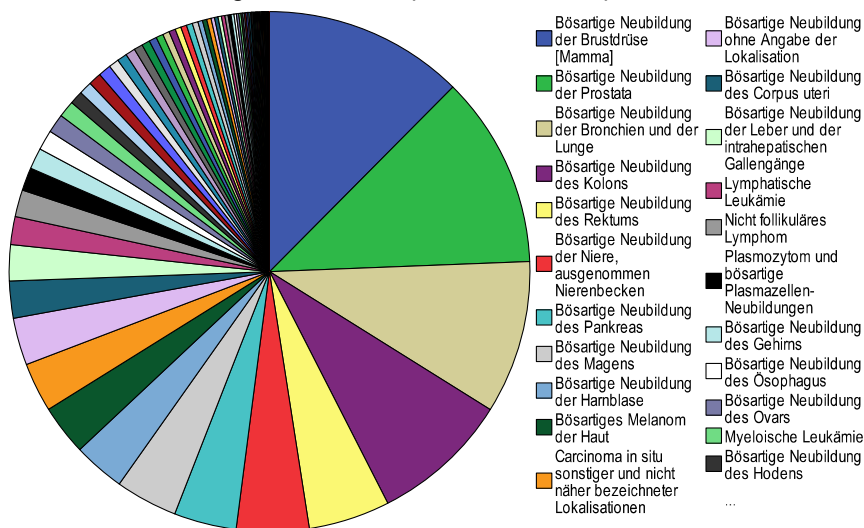
ICD-O	Bezeichnung	m	%m	w	%w	ges.	%ges.
C50	Brust [Mamma]	25	,2	2856	28,1	2881	12,4
C61	Prostata	2763	21,3	0	.	2763	11,9
C34	Bronchus und Lunge	1662	12,8	546	5,4	2208	9,5
C18	Kolon	1067	8,2	927	9,1	1994	8,6
C67	Harnblase	1112	8,6	367	3,6	1479	6,4
C20	Rektum	710	5,5	461	4,5	1171	5,1
C42	Hämatopoetisches und retikuloendotheliales System	593	4,6	485	4,8	1078	4,7
C64	Niere	640	4,9	403	4,0	1043	4,5
C16	Magen	540	4,2	381	3,7	921	4,0
C25	Pankreas	457	3,5	441	4,3	898	3,9
C44	Haut	416	3,2	359	3,5	775	3,3
C80	Unbekannte Primärlokalisation	347	2,7	333	3,3	680	2,9
C77	Lymphknoten	301	2,3	264	2,6	565	2,4
C54	Corpus uteri	0	.	532	5,2	532	2,3
C22	Leber und intrahepatische Gallengänge	380	2,9	140	1,4	520	2,2
C71	Gehirn	177	1,4	151	1,5	328	1,4
C15	Ösophagus	244	1,9	45	,4	289	1,2
C56	Ovar	0	.	271	2,7	271	1,2
C62	Testis	192	1,5	0	.	192	,8
C23	Gallenblase	47	,4	139	1,4	186	,8
C24	Sonstige und nicht näher bezeichnete Teile der Gallenwege	97	,7	87	,9	184	,8
C53	Cervix uteri	0	.	183	1,8	183	,8
C32	Larynx	129	1,0	12	,1	141	,6
C51	Vulva	0	.	138	1,4	138	,6
C73	Schilddrüse	41	,3	87	,9	128	,6
C17	Dünndarm	61	,5	56	,6	117	,5
C49	Bindegewebe, Subkutangewebe und sonstige Weichteile	65	,5	52	,5	117	,5
C02	Sonstige und nicht näher bezeichnete Teile der Zunge	79	,6	31	,3	110	,5
C04	Mundboden	82	,6	13	,1	95	,4
C09	Tonsille	76	,6	19	,2	95	,4
C13	Hypopharynx	82	,6	4	,0	86	,4
C65	Nierenbecken	53	,4	32	,3	85	,4
C10	Oropharynx	74	,6	10	,1	84	,4
C21	Analkanal und Anus	15	,1	52	,5	67	,3
C48	Retroperitoneum und Peritoneum	14	,1	41	,4	55	,2
C57	Sonstige und nicht näher bezeichnete Teile der weiblichen Geschlechtsorgane	0	.	51	,5	51	,2
C60	Penis	50	,4	0	.	50	,2
C01	Zungengrund	38	,3	10	,1	48	,2
C03	Zahnfleisch	31	,2	16	,2	47	,2
C69	Auge und Augenanhangsgebilde	21	,2	21	,2	42	,2
C05	Gaumen	35	,3	4	,0	39	,2
C38	Herz, Mediastinum und Pleura	24	,2	13	,1	37	,2
C66	Ureter	29	,2	8	,1	37	,2
C07	Parotis	16	,1	16	,2	32	,1
C31	Nasennebenhöhlen	22	,2	8	,1	30	,1
C19	Rektosigmoidaler Übergang	11	,1	12	,1	23	,1
C40	Knochen, Gelenke und Gelenknorpel der Extremitäten	11	,1	8	,1	19	,1
C52	Vagina	0	.	19	,2	19	,1
C12	Sinus piriformis	17	,1	1	,0	18	,1
C30	Nasenhöhle und Mittelohr	14	,1	4	,0	18	,1
C41	Knochen, Gelenke und Gelenknorpel sonstiger und nicht näher bezeichneter Lokalisationen	13	,1	5	,0	18	,1
C06	Sonstige und nicht näher bezeichnete Teile des Mundes	8	,1	9	,1	17	,1
C68	Sonstige und nicht näher bezeichnete Teile des Harntraktes	15	,1	2	,0	17	,1
C00	Lippe	13	,1	3	,0	16	,1
C37	Thymus	8	,1	6	,1	14	,1
C72	Rückenmark, Hirnnerven und sonstige Teile des Zentralnervensystems	7	,1	7	,1	14	,1
C70	Meningen	4	,0	8	,1	12	,1
C11	Nasopharynx [Nasnrachenraum]	10	,1	1	,0	11	,0
C26	Sonstiger oder mangelhaft bezeichneter Sitz innerhalb der Verdauungsorgane	3	,0	7	,1	10	,0
C55	Uterus o.n.A.	0	.	10	,1	10	,0
C75	Sonstige endokrine Drüsen und verwandte Strukturen	5	,0	3	,0	8	,0
C74	Nebenniere	4	,0	2	,0	6	,0
C08	Sonstige und nicht näher bezeichnete große Speicheldrüsen	3	,0	2	,0	5	,0
C14	Sonstiger oder mangelhaft bezeichneter Sitz an Lippe, Mundhöhle und Pharynx	4	,0	1	,0	5	,0
C47	Periphere Nerven und autonomes Nervensystem	2	,0	2	,0	4	,0
C63	Sonstige und nicht näher bezeichnete Teile der männlichen Geschlechtsorgane	3	,0	0	.	3	,0
C76	Sonstiger oder mangelhaft bezeichneter Sitz	2	,0	1	,0	3	,0
C33	Trachea	2	,0	0	.	2	,0
	Gesamt	12966	56,0	10178	44,0	23144	.

Krebs insgesamt C00-C97, ohne C44, inkl. D09.0, D41.4

Häufigkeit der Tumorerkrankungen nach der Lokalisation (ICD-O) (männlich/weiblich)



Häufigkeit der Tumorerkrankungen nach ICD-10 (männlich/weiblich)



Krebs insgesamt C00-C97, ohne C44, inkl. D09.0, D41.4

Diagnosejahre

2011 bis 2015

Häufigkeit der Tumorerkrankungen nach ICD-10

ICD-10	Bezeichnung	m	%m	w	%w	ges.	%ges.
C00	Bösartige Neubildung der Lippe	13	,1	3	,0	16	,1
C01	Bösartige Neubildung des Zungengrundes	38	,3	10	,1	48	,2
C02	Bösartige Neubildung sonstiger und nicht näher bezeichneter Teile der Zunge	79	,6	31	,3	110	,5
C03	Bösartige Neubildung des Zahnfleisches	30	,2	16	,2	46	,2
C04	Bösartige Neubildung des Mundbodens	82	,6	13	,1	95	,4
C05	Bösartige Neubildung des Gaumens	35	,3	3	,0	38	,2
C06	Bösartige Neubildung sonstiger und nicht näher bezeichneter Teile des Mundes	8	,1	9	,1	17	,1
C07	Bösartige Neubildung der Parotis	12	,1	10	,1	22	,1
C08	Bösartige Neubildung sonstiger und nicht näher bezeichneter großer Speicheldrüsen	3	,0	2	,0	5	,0
C09	Bösartige Neubildung der Tonsille	67	,5	17	,2	84	,4
C10	Bösartige Neubildung des Oropharynx	74	,6	9	,1	83	,4
C11	Bösartige Neubildung des Nasopharynx	7	,1	1	,0	8	,0
C12	Bösartige Neubildung des Recessus piriformis	17	,1	1	,0	18	,1
C13	Bösartige Neubildung des Hypopharynx	81	,6	4	,0	85	,4
C14	Bösartige Neubildung sonstiger und ungenau bezeichneter Lokalisationen der Lippe, der Mundhöhle und des Pharynx	4	,0	1	,0	5	,0
C15	Bösartige Neubildung des Ösophagus	244	1,9	45	,4	289	1,2
C16	Bösartige Neubildung des Magens	521	4,0	372	3,7	893	3,9
C17	Bösartige Neubildung des Dünndarms	52	,4	51	,5	103	,4
C18	Bösartige Neubildung des Kolons	1062	8,2	927	9,1	1989	8,6
C19	Bösartige Neubildung am Rektosigmoid, Übergang	11	,1	12	,1	23	,1
C20	Bösartige Neubildung des Rektums	710	5,5	461	4,5	1171	5,1
C21	Bösartige Neubildung des Anus und des Analkanals	14	,1	52	,5	66	,3
C22	Bösartige Neubildung der Leber und der intrahepatischen Gallengänge	380	2,9	137	1,3	517	2,2
C23	Bösartige Neubildung der Gallenblase	47	,4	139	1,4	186	,8
C24	Bösartige Neubildung sonstiger und nicht näher bezeichneter Teile der Gallenwege	97	,7	87	,9	184	,8
C25	Bösartige Neubildung des Pankreas	457	3,5	441	4,3	898	3,9
C26	Bösartige Neubildung sonstiger und ungenau bezeichneter Verdauungsorgane	3	,0	7	,1	10	,0
C30	Bösartige Neubildung der Nasenhöhle und des Mittelohres	13	,1	2	,0	15	,1
C31	Bösartige Neubildung der Nasennebenhöhlen	19	,1	7	,1	26	,1
C32	Bösartige Neubildung des Larynx	128	1,0	12	,1	140	,6
C33	Bösartige Neubildung der Trachea	2	,0	0	,0	2	,0
C34	Bösartige Neubildung der Bronchien und der Lunge	1658	12,8	545	5,4	2203	9,5
C37	Bösartige Neubildung des Thymus	8	,1	6	,1	14	,1
C38	Bösartige Neubildung des Herzens, des Mediastinums und der Pleura	7	,1	1	,0	8	,0
C40	Bösartige Neubildung des Knochens und des Gelenkknorpels der Extremitäten	8	,1	5	,0	13	,1
C41	Bösartige Neubildung des Knochens und des Gelenkknorpels sonstiger und nicht näher bezeichneter Lokalisationen	8	,1	4	,0	12	,1
C43	Bösartiges Melanom der Haut	385	3,0	334	3,3	719	3,1
C45	Mesotheliom	18	,1	6	,1	24	,1
C46	Kaposi-Sarkom [Sarcoma idiopathicum multiplex haemorrhagicum]	5	,0	0	,0	5	,0
C47	Bösartige Neubildung der peripheren Nerven und des autonomen Nervensystems	2	,0	2	,0	4	,0
C48	Bösartige Neubildung des Retroperitoneums und des Peritoneums	9	,1	41	,4	50	,2
C49	Bösartige Neubildung sonstigen Bindegewebes und anderer Weichteilgewebe	64	,5	50	,5	114	,5
C50	Bösartige Neubildung der Brustdrüse [Mamma]	25	,2	2854	28,0	2879	12,4
C51	Bösartige Neubildung der Vulva	0	,0	139	1,4	139	,6
C52	Bösartige Neubildung der Vagina	0	,0	19	,2	19	,1
C53	Bösartige Neubildung der Cervix uteri	0	,0	183	1,8	183	,8
C54	Bösartige Neubildung des Corpus uteri	0	,0	532	5,2	532	2,3
C55	Bösartige Neubildung des Uterus, Teil nicht näher bezeichnet	0	,0	10	,1	10	,0
C56	Bösartige Neubildung des Ovars	0	,0	271	2,7	271	1,2
C57	Bösartige Neubildung sonstiger und nicht näher bezeichneter weiblicher Genitalorgane	0	,0	51	,5	51	,2
C60	Bösartige Neubildung des Penis	50	,4	0	,0	50	,2
C61	Bösartige Neubildung der Prostata	2762	21,3	0	,0	2762	11,9
C62	Bösartige Neubildung des Hodens	189	1,5	0	,0	189	,8
C63	Bösartige Neubildung sonstiger und nicht näher bezeichneter männlicher Genitalorgane	3	,0	0	,0	3	,0
C64	Bösartige Neubildung der Niere, ausgenommen Nierenbecken	639	4,9	402	3,9	1041	4,5
C65	Bösartige Neubildung des Nierenbeckens	53	,4	32	,3	85	,4
C66	Bösartige Neubildung des Ureters	29	,2	8	,1	37	,2
C67	Bösartige Neubildung der Harnblase	545	4,2	201	2,0	746	3,2
C68	Bösartige Neubildung sonstiger und nicht näher bezeichneter Harnorgane	15	,1	2	,0	17	,1
C69	Bösartige Neubildung des Auges und der Augenanhangsgebilde	20	,2	15	,1	35	,2
C70	Bösartige Neubildung der Meningen	4	,0	8	,1	12	,1
C71	Bösartige Neubildung des Gehirns	165	1,3	138	1,4	303	1,3
C72	Bösartige Neubildung des Rückenmarkes, der Hirnnerven und anderer Teile des Zentralnervensystems	6	,0	6	,1	12	,1
C73	Bösartige Neubildung der Schilddrüse	41	,3	85	,8	126	,5
C74	Bösartige Neubildung der Nebenniere	4	,0	2	,0	6	,0
C75	Bösartige Neubildung sonstiger endokriner Drüsen und verwandter Strukturen	5	,0	3	,0	8	,0
C76	Bösartige Neubildung sonstiger und ungenau bezeichneter Lokalisationen	2	,0	1	,0	3	,0
C80	Bösartige Neubildung ohne Angabe der Lokalisation	347	2,7	333	3,3	680	2,9
C81	Hodgkin-Lymphom [Lymphogranulomatose]	63	,5	33	,3	96	,4
C82	Follikuläres Lymphom	64	,5	84	,8	148	,6
C83	Nicht follikuläres Lymphom	214	1,7	174	1,7	388	1,7
C84	Reifzellige T/NK-Zell-Lymphome	37	,3	27	,3	64	,3
C85	Sonstige und nicht näher bezeichnete Typen des Non-Hodgkin-Lymphoms	29	,2	33	,3	62	,3
C86	Weitere spezifizierte T/NK-Zell-Lymphome	6	,0	8	,1	14	,1
C88	Bösartige immunproliferative Krankheiten	27	,2	18	,2	45	,2
C90	Plasmozytom und bösartige Plasmazellen-Neubildungen	171	1,3	160	1,6	331	1,4
C91	Lymphatische Leukämie	238	1,8	165	1,6	403	1,7
C92	Myeloische Leukämie	124	1,0	115	1,1	239	1,0
C93	Monozytenleukämie	20	,2	9	,1	29	,1
C94	Sonstige Leukämien näher bezeichneten Zelltyps	7	,1	3	,0	10	,0
C95	Leukämie nicht näher bezeichneten Zelltyps	5	,0	5	,0	10	,0
C96	Sonstige und nicht näher bezeichnete bösartige Neubildungen des lymphatischen, blutbildenden und verwandten Gewebes	8	,1	7	,1	15	,1
D09	Carcinoma in situ sonstiger und nicht näher bezeichneter Lokalisationen	557	4,3	156	1,5	713	3,1
D41	Neubildung unsicheren oder unbekanntens Verhaltens der Harnorgane	10	,1	10	,1	20	,1
	Gesamt	12966	56,0	10178	44,0	23144	

Krebs insgesamt C00-C97, ohne C44, inkl. D09.0, D41.4

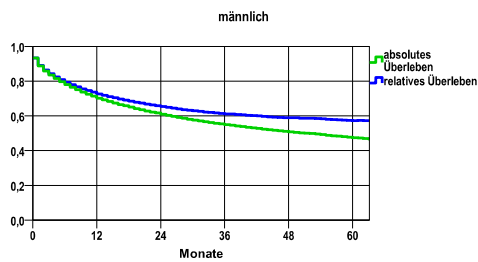
Diagnosejahre
2007 bis 2012

Überleben gesamt

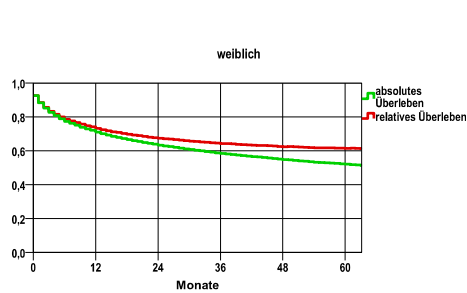
männlich					
Jahr	beob. Überl.	rel. Überl.	95%-KI ±	N	zens. %
1	70,2	72,6	,8	12574	,0
2	61,0	65,4	,9	.	,0
3	55,0	61,1	,9	.	,0
4	50,9	58,9	,9	.	,0
5	47,5	57,2	,9	.	7,6

weiblich					
Jahr	beob. Überl.	rel. Überl.	95%-KI ±	N	zens. %
1	71,0	73,3	,9	10448	,0
2	63,3	67,4	,9	.	,0
3	58,4	64,3	,9	.	,0
4	54,8	62,4	1,0	.	,0
5	52,1	61,4	1,0	.	8,3

nur Ersterkrankungen



nur Ersterkrankungen



mediane Überlebenszeit

>5,0 Jahre

Vergleichswert - - - , 5-Jahres-Überleben (%)

mediane Überlebenszeit

>5,0 Jahre

Vergleichswert - - - , 5-Jahres-Überleben (%)

verwendete Sterbetafel:
Sachsen 1995-2011