

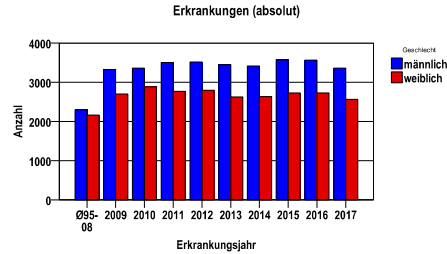
Krebs insgesamt C00-C97, ohne C44, inkl. D09.0, D41.4

Durchschnittlich erfasste Erkrankungszahlen

Zeitraum	Geschlecht	N	rohe Rate	altersstandardisierte Rate (ESR)*	arithm. Alter Jahre	medianes Alter Jahre	Vergleich medianes Alter	Vergleichsquelle
2012 - 2016	männlich	17514	825,5	468,8	69,5	71,5	.	
	weiblich	13517	615,4	324,4	69,4	72,1	.	

* europastandardisierte Rate

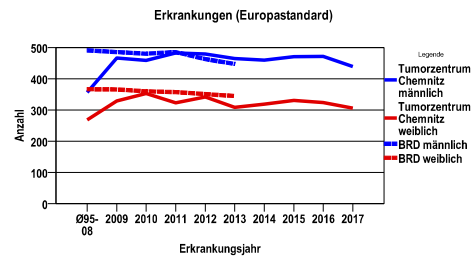
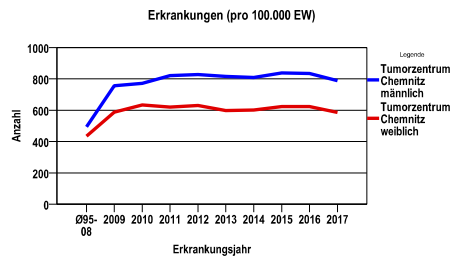
Anzahl Neuerkrankungen



Absolute Neuerkrankungszahlen und Neuerkrankungsraten je 100.000 Einwohner

Jahr	absolut männlich	absolut weiblich	Rohe Rate männlich	Rohe Rate weiblich	Stand. Rate männlich	Stand. Rate weiblich
2017	3363	2561	788,9	585,3	438,6	305,7
2016	3561	2727	835,3	623,2	471,7	324,2
2015	3572	2728	837,9	623,5	470,9	330,8
2014	3416	2635	809,4	601,7	459,8	318,2
2013	3450	2629	816,7	597,3	464,4	308,0
2012	3515	2798	828,1	631,1	479,4	341,4
2011	3503	2766	820,6	619,7	482,5	323,2
2010	3363	2886	771,0	633,2	458,8	352,7
2009	3325	2702	756,9	587,5	466,5	328,6
Ø95-08	2296	2164	494,3	434,9	356,4	268,0

Stand. Rate = Europastandard



Vergleichswerte

GKR, Sachsen 2011-2013, männlich	763,6
GKR, Sachsen 2011-2013, weiblich	575,6

Vergleichswerte

GEKID-Atlas 2016, BRD 2013, männlich	447,3
GKR, Sachsen 2014, männlich	448,4
GEKID-Atlas 2016, BRD 2013, weiblich	344,7
GKR, Sachsen 2014, weiblich	306,0

Krebs insgesamt C00-C97, ohne C44, inkl. D09.0, D41.4

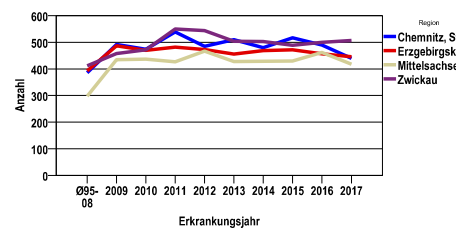
Zahl der Neuerkrankungen nach Stadt-/Landkreisen

Tumorzentrum Chemnitz	absolut männlich					absolut weiblich				
	2017	2016	2015	2014	2013	2017	2016	2015	2014	2013
Chemnitz, Stadt	932	1000	1054	953	1035	757	816	883	793	794
Erzgebirgskreis (anteilig 66,8%)	947	969	999	943	933	682	670	698	708	732
Mittelsachsen	1175	1279	1231	1203	1169	869	968	902	898	896
Zwickau (anteilig 21,7%)	309	313	288	317	313	253	273	245	236	207

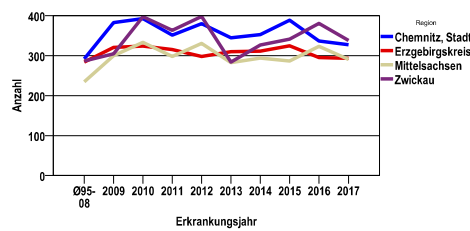
Neuerkrankungsraten nach Stadt-/Landkreisen , altersstandardisiert (ESR)

Region	Stand. Rate männlich					Stand. Rate weiblich				
	2017	2016	2015	2014	2013	2017	2016	2015	2014	2013
Chemnitz, Stadt	439,6	490,1	517,1	479,6	510,0	327,5	336,5	388,7	352,9	344,9
Erzgebirgskreis	446,0	456,9	471,4	468,4	455,5	293,0	295,1	324,9	311,5	310,3
Mittelsachsen	417,3	461,9	429,8	428,7	427,7	290,4	323,2	286,5	293,8	282,9
Zwickau	507,1	499,7	489,0	503,1	504,3	338,0	381,0	341,4	326,9	284,2

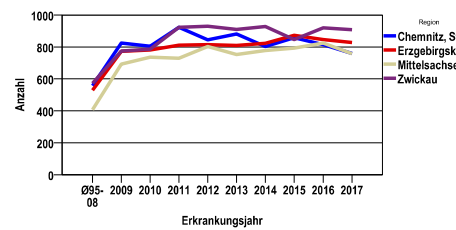
Erkrankungen (Europastandard männlich)



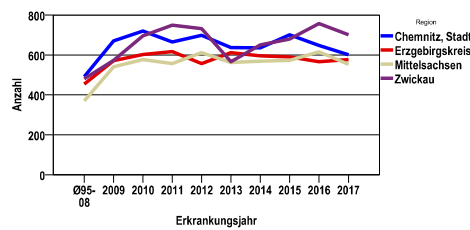
Erkrankungen (Europastandard weiblich)



Erkrankungen (pro 100.000 EW männlich)



Erkrankungen (pro 100.000 EW weiblich)

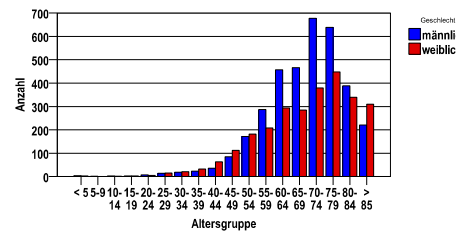


Diagnosejahre

2012 bis 2016

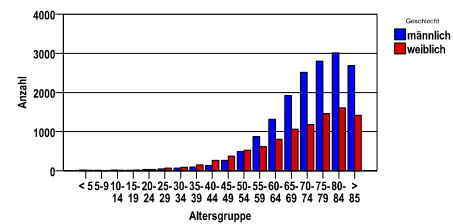
Neuerkrankungen/Jahr nach Altersgruppen

Neuerkrankungen pro Jahr



Neuerkrankungen/100.000 EW nach Altersgruppen

Neuerkrankungen je 100000EW



Krebs insgesamt C00-C97, ohne C44, inkl. D09.0, D41.4

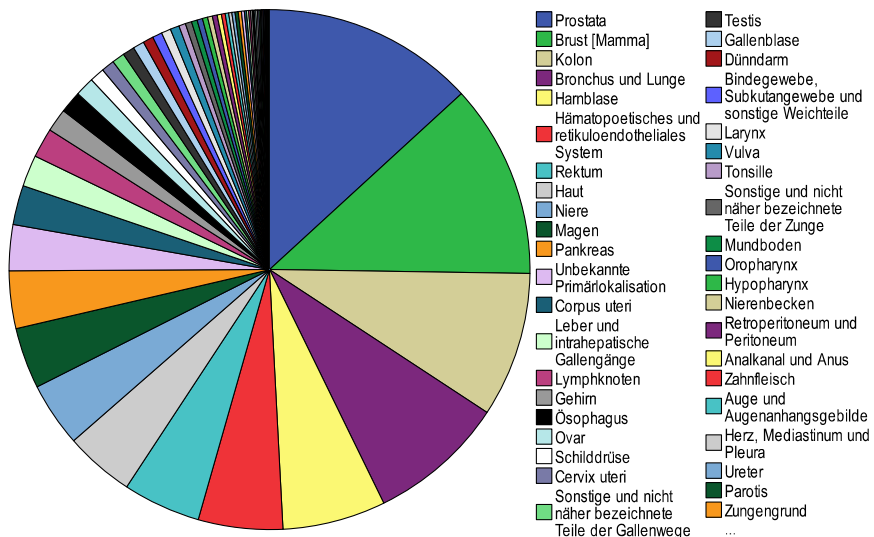
Diagnosejahre
2012 bis 2016

Häufigkeit der Tumorerkrankungen nach der Lokalisation (ICD-O)

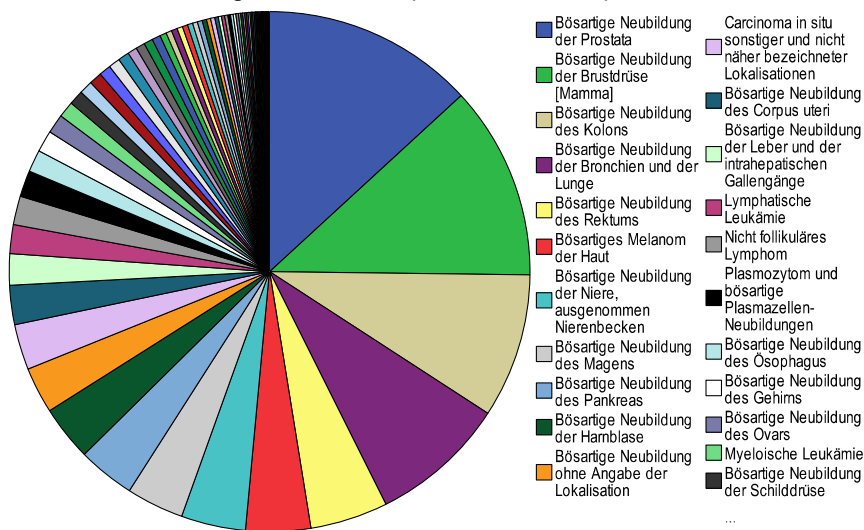
ICD-O	Bezeichnung	m	%m	w	%w	ges.	%ges.
C61	Prostata	4090	23,4	0	.	4090	13,2
C50	Brust [Mamma]	43	,2	3700	27,4	3743	12,1
C18	Kolon	1525	8,7	1273	9,4	2798	9,0
C34	Bronchus und Lunge	1962	11,2	682	5,0	2644	8,5
C67	Harnblase	1462	8,3	521	3,9	1983	6,4
C42	Hämatopoetisches und retikuloendotheliales System	964	5,5	665	4,9	1629	5,2
C20	Rektum	947	5,4	550	4,1	1497	4,8
C44	Haut	757	4,3	579	4,3	1336	4,3
C64	Niere	764	4,4	479	3,5	1243	4,0
C16	Magen	731	4,2	447	3,3	1178	3,8
C25	Pankreas	554	3,2	553	4,1	1107	3,6
C80	Unbekannte Primärlokalisation	448	2,6	441	3,3	889	2,9
C54	Corpus uteri	0	.	760	5,6	760	2,4
C22	Leber und intrahepatische Gallengänge	443	2,5	164	1,2	607	2,0
C77	Lymphknoten	275	1,6	296	2,2	571	1,8
C71	Gehirn	249	1,4	196	1,5	445	1,4
C15	Ösophagus	334	1,9	89	,7	423	1,4
C56	Ovar	0	.	370	2,7	370	1,2
C73	Schilddrüse	73	,4	212	1,6	285	,9
C53	Cervix uteri	0	.	253	1,9	253	,8
C24	Sonstige und nicht näher bezeichnete Teile der Gallenwege	133	,8	110	,8	243	,8
C62	Testis	228	1,3	0	.	228	,7
C23	Gallenblase	64	,4	152	1,1	216	,7
C17	Dünndarm	105	,6	93	,7	198	,6
C49	Bindegewebe, Subkutangewebe und sonstige Weichteile	110	,6	77	,6	187	,6
C32	Larynx	165	,9	15	,1	180	,6
C51	Vulva	0	.	172	1,3	172	,6
C09	Tonsille	95	,5	36	,3	131	,4
C02	Sonstige und nicht näher bezeichnete Teile der Zunge	94	,5	30	,2	124	,4
C04	Mundboden	92	,5	18	,1	110	,4
C10	Oropharynx	90	,5	14	,1	104	,3
C13	Hypopharynx	86	,5	12	,1	98	,3
C65	Nierenbecken	63	,4	34	,3	97	,3
C48	Retroperitoneum und Peritoneum	21	,1	69	,5	90	,3
C21	Analkanal und Anus	31	,2	51	,4	82	,3
C03	Zahnfleisch	52	,3	21	,2	73	,2
C69	Auge und Augenanhangsgebilde	30	,2	35	,3	65	,2
C38	Herz, Mediastinum und Pleura	37	,2	26	,2	63	,2
C66	Ureter	35	,2	28	,2	63	,2
C07	Parotis	34	,2	27	,2	61	,2
C01	Zungengrund	45	,3	13	,1	58	,2
C60	Penis	57	,3	0	.	57	,2
C41	Knochen, Gelenke und Gelenknorpel sonstiger und nicht näher bezeichneter Lokalisationen	19	,1	25	,2	44	,1
C00	Lippe	27	,2	10	,1	37	,1
C30	Nasenhöhle und Mittelohr	24	,1	13	,1	37	,1
C57	Sonstige und nicht näher bezeichnete Teile der weiblichen Geschlechtsorgane	0	.	37	,3	37	,1
C06	Sonstige und nicht näher bezeichnete Teile des Mundes	13	,1	19	,1	32	,1
C76	Sonstiger oder mangelhaft bezeichneter Sitz	11	,1	21	,2	32	,1
C52	Vagina	0	.	31	,2	31	,1
C05	Gaumen	22	,1	7	,1	29	,1
C31	Nasennebenhöhlen	12	,1	13	,1	25	,1
C11	Nasopharynx [Nasenhöhle]	14	,1	9	,1	23	,1
C68	Sonstige und nicht näher bezeichnete Teile des Harntraktes	13	,1	9	,1	22	,1
C08	Sonstige und nicht näher bezeichnete große Speicheldrüsen	9	,1	11	,1	20	,1
C40	Knochen, Gelenke und Gelenknorpel der Extremitäten	10	,1	7	,1	17	,1
C12	Sinus piriformis	15	,1	1	,0	16	,1
C72	Rückenmark, Hirnnerven und sonstige Teile des Zentralnervensystems	3	,0	8	,1	11	,0
C74	Nebenniere	7	,0	4	,0	11	,0
C19	Rektosigmoidaler Übergang	4	,0	6	,0	10	,0
C37	Thymus	3	,0	5	,0	8	,0
C70	Meningen	5	,0	2	,0	7	,0
C26	Sonstiger oder mangelhaft bezeichneter Sitz innerhalb der Verdauungsorgane	1	,0	5	,0	6	,0
C55	Uterus o.n.A.	0	.	6	,0	6	,0
C63	Sonstige und nicht näher bezeichnete Teile der männlichen Geschlechtsorgane	6	,0	0	.	6	,0
C75	Sonstige endokrine Drüsen und verwandte Strukturen	4	,0	2	,0	6	,0
C14	Sonstiger oder mangelhaft bezeichneter Sitz an Lippe, Mundhöhle und Pharynx	2	,0	1	,0	3	,0
C47	Periphere Nerven und autonomes Nervensystem	2	,0	0	.	2	,0
C33	Trachea	0	.	1	,0	1	,0
C39	Sonstiger oder mangelhaft bezeichneter Sitz innerhalb der Atemwege [Respirationstrakt] und intrathorakaler Organe	0	.	1	,0	1	,0
	Gesamt	17514	56,4	13517	43,6	31031	.

Krebs insgesamt C00-C97, ohne C44, inkl. D09.0, D41.4

Häufigkeit der Tumorerkrankungen nach der Lokalisation (ICD-O) (männlich/weiblich)



Häufigkeit der Tumorerkrankungen nach ICD-10 (männlich/weiblich)



Krebs insgesamt C00-C97, ohne C44, inkl. D09.0, D41.4

Diagnosejahre

2012 bis 2016

Häufigkeit der Tumorerkrankungen nach ICD-10

ICD-10	Bezeichnung	m	%m	w	%w	ges.	%ges.
C00	Bösartige Neubildung der Lippe	27	,2	10	,1	37	,1
C01	Bösartige Neubildung des Zungengrundes	43	,2	11	,1	54	,2
C02	Bösartige Neubildung sonstiger und nicht näher bezeichneter Teile der Zunge	94	,5	30	,2	124	,4
C03	Bösartige Neubildung des Zahnfleisches	48	,3	21	,2	69	,2
C04	Bösartige Neubildung des Mundbodens	92	,5	18	,1	110	,4
C05	Bösartige Neubildung des Gaumens	21	,1	6	,0	27	,1
C06	Bösartige Neubildung sonstiger und nicht näher bezeichneter Teile des Mundes	12	,1	19	,1	31	,1
C07	Bösartige Neubildung der Parotis	31	,2	22	,2	53	,2
C08	Bösartige Neubildung sonstiger und nicht näher bezeichneter großer Speicheldrüsen	7	,0	9	,1	16	,1
C09	Bösartige Neubildung der Tonsille	83	,5	26	,2	109	,4
C10	Bösartige Neubildung des Oropharynx	90	,5	14	,1	104	,3
C11	Bösartige Neubildung des Nasopharynx	9	,1	6	,0	15	,0
C12	Bösartige Neubildung des Recessus piriformis	15	,1	1	,0	16	,1
C13	Bösartige Neubildung des Hypopharynx	86	,5	12	,1	98	,3
C14	Bösartige Neubildung sonstiger und ungenau bezeichneter Lokalisationen der Lippe, der Mundhöhle und des Pharynx	1	,0	1	,0	2	,0
C15	Bösartige Neubildung des Ösophagus	334	1,9	88	,7	422	1,4
C16	Bösartige Neubildung des Magens	691	3,9	417	3,1	1108	3,6
C17	Bösartige Neubildung des Dünndarmes	91	,5	82	,6	173	,6
C18	Bösartige Neubildung des Kolons	1517	8,7	1267	9,4	2784	9,0
C19	Bösartige Neubildung am Rektosigmoid, Übergang	4	,0	6	,0	10	,0
C20	Bösartige Neubildung des Rektums	946	5,4	549	4,1	1495	4,8
C21	Bösartige Neubildung des Anus und des Analkanals	31	,2	51	,4	82	,3
C22	Bösartige Neubildung der Leber und der intrahepatischen Gallengänge	438	2,5	163	1,2	601	1,9
C23	Bösartige Neubildung der Gallenblase	64	,4	152	1,1	216	,7
C24	Bösartige Neubildung sonstiger und nicht näher bezeichneter Teile der Gallenwege	133	,8	110	,8	243	,8
C25	Bösartige Neubildung des Pankreas	552	3,2	550	4,1	1102	3,6
C26	Bösartige Neubildung sonstiger und ungenau bezeichneter Verdauungsorgane	2	,0	5	,0	7	,0
C30	Bösartige Neubildung der Nasenhöhle und des Mittelohres	18	,1	9	,1	27	,1
C31	Bösartige Neubildung der Nasennebenhöhlen	9	,1	11	,1	20	,1
C32	Bösartige Neubildung des Larynx	164	,9	15	,1	179	,6
C33	Bösartige Neubildung der Trachea	0	,0	1	,0	1	,0
C34	Bösartige Neubildung der Bronchien und der Lunge	1949	11,1	675	5,0	2624	8,5
C37	Bösartige Neubildung des Thymus	3	,0	5	,0	8	,0
C38	Bösartige Neubildung des Herzens, des Mediastinums und der Pleura	6	,0	7	,1	13	,0
C39	Bösartige Neubildung sonstiger und ungenau bezeichneter Lokalisationen des Atmungssystems und sonstiger intrathorakaler	0	,0	1	,0	1	,0
C40	Bösartige Neubildung des Knochens und des Gelenknorpels der Extremitäten	9	,1	6	,0	15	,0
C41	Bösartige Neubildung des Knochens und des Gelenknorpels sonstiger und nicht näher bezeichneter Lokalisationen	6	,0	15	,1	21	,1
C43	Bösartiges Melanom der Haut	703	4,0	549	4,1	1252	4,0
C45	Mesotheliom	29	,2	12	,1	41	,1
C46	Kaposi-Sarkom [Sarcoma idiopathicum multiplex haemorrhagicum]	4	,0	1	,0	5	,0
C47	Bösartige Neubildung der peripheren Nerven und des autonomen Nervensystems	2	,0	0	,0	2	,0
C48	Bösartige Neubildung des Retroperitoneums und des Peritoneums	15	,1	64	,5	79	,3
C49	Bösartige Neubildung sonstigen Bindegewebes und anderer Weichteilgewebe	99	,6	66	,5	165	,5
C50	Bösartige Neubildung der Brustdrüse [Mamma]	40	,2	3694	27,3	3734	12,0
C51	Bösartige Neubildung der Vulva	0	,0	172	1,3	172	,6
C52	Bösartige Neubildung der Vagina	0	,0	31	,2	31	,1
C53	Bösartige Neubildung der Cervix uteri	0	,0	253	1,9	253	,8
C54	Bösartige Neubildung des Corpus uteri	0	,0	760	5,6	760	2,4
C55	Bösartige Neubildung des Uterus, Teil nicht näher bezeichnet	0	,0	6	,0	6	,0
C56	Bösartige Neubildung des Ovars	0	,0	369	2,7	369	1,2
C57	Bösartige Neubildung sonstiger und nicht näher bezeichneter weiblicher Genitalorgane	0	,0	37	,3	37	,1
C60	Bösartige Neubildung des Penis	57	,3	0	,0	57	,2
C61	Bösartige Neubildung der Prostata	4087	23,3	0	,0	4087	13,2
C62	Bösartige Neubildung des Hodens	222	1,3	0	,0	222	,7
C63	Bösartige Neubildung sonstiger und nicht näher bezeichneter männlicher Genitalorgane	6	,0	0	,0	6	,0
C64	Bösartige Neubildung der Niere, ausgenommen Nierenbecken	759	4,3	479	3,5	1238	4,0
C65	Bösartige Neubildung des Nierenbeckens	62	,4	34	,3	96	,3
C66	Bösartige Neubildung des Ureters	35	,2	28	,2	63	,2
C67	Bösartige Neubildung der Harnblase	758	4,3	306	2,3	1064	3,4
C68	Bösartige Neubildung sonstiger und nicht näher bezeichneter Hamorgane	13	,1	9	,1	22	,1
C69	Bösartige Neubildung des Auges und der Augenanhangsgebilde	21	,1	29	,2	50	,2
C70	Bösartige Neubildung der Meningen	5	,0	2	,0	7	,0
C71	Bösartige Neubildung des Gehirns	237	1,4	180	1,3	417	1,3
C72	Bösartige Neubildung des Rückenmarkes, der Hirnnerven und anderer Teile des Zentralnervensystems	3	,0	7	,1	10	,0
C73	Bösartige Neubildung der Schilddrüse	73	,4	208	1,5	281	,9
C74	Bösartige Neubildung der Nebenniere	7	,0	4	,0	11	,0
C75	Bösartige Neubildung sonstiger endokriner Drüsen und verwandter Strukturen	4	,0	1	,0	5	,0
C76	Bösartige Neubildung sonstiger und ungenau bezeichneter Lokalisationen	10	,1	18	,1	28	,1
C80	Bösartige Neubildung ohne Angabe der Lokalisation	448	2,6	441	3,3	889	2,9
C81	Hodgkin-Lymphom [Lymphogranulomatose]	63	,4	51	,4	114	,4
C82	Follikuläres Lymphom	102	,6	127	,9	229	,7
C83	Nicht follikuläres Lymphom	300	1,7	253	1,9	553	1,8
C84	Reifzellige T/NK-Zell-Lymphome	50	,3	29	,2	79	,3
C85	Sonstige und nicht näher bezeichnete Typen des Non-Hodgkin-Lymphoms	54	,3	42	,3	96	,3
C86	Weitere spezifizierte T/NK-Zell-Lymphome	13	,1	13	,1	26	,1
C88	Bösartige immunproliferative Krankheiten	33	,2	17	,1	50	,2
C90	Plasmozytom und bösartige Plasmazellen-Neubildungen	298	1,7	211	1,6	509	1,6
C91	Lymphatische Leukämie	351	2,0	207	1,5	558	1,8
C92	Myeloische Leukämie	159	,9	155	1,1	314	1,0
C93	Monozytenleukämie	33	,2	30	,2	63	,2
C94	Sonstige Leukämien näher bezeichneten Zelltyps	9	,1	5	,0	14	,0
C95	Leukämie nicht näher bezeichneten Zelltyps	8	,0	6	,0	14	,0
C96	Sonstige und nicht näher bezeichnete bösartige Neubildungen des lymphatischen, blutbildenden und verwandten Gewebes	12	,1	8	,1	20	,1
D09	Carcinoma in situ sonstiger und nicht näher bezeichneter Lokalisationen	681	3,9	196	1,5	877	2,8
D41	Neubildung unsicheren oder unbekanntem Verhaltens der Hamorgane	23	,1	16	,1	39	,1
	Gesamt	17514	56,4	13517	43,6	31031	

Krebs insgesamt C00-C97, ohne C44, inkl. D09.0, D41.4

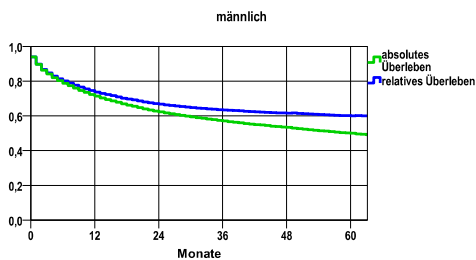
Diagnosejahre
2008 bis 2013

Überleben gesamt

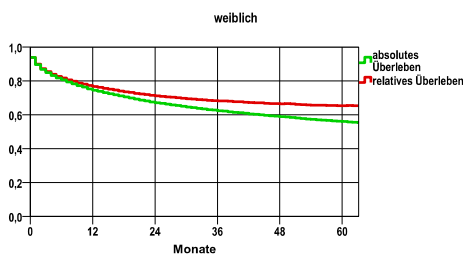
männlich					
Jahr	beob. Überl.	rel. Überl.	95%-KI ±	N	zens. %
1	71,3	73,8	,7	16235	,0
2	62,3	66,7	,7	.	,0
3	57,1	63,4	,8	.	,0
4	53,4	61,6	,8	.	,0
5	50,0	60,1	,8	.	7,0

weiblich					
Jahr	beob. Überl.	rel. Überl.	95%-KI ±	N	zens. %
1	74,5	76,6	,7	13456	,0
2	67,2	71,1	,8	.	,0
3	62,4	68,1	,8	.	,0
4	58,9	66,4	,8	.	,0
5	56,0	65,3	,8	.	7,4

nur Ersterkrankungen



nur Ersterkrankungen



mediane Überlebenszeit

>5,0 Jahre

Vergleichswert - - - - , 5-Jahres-Überleben (%)

mediane Überlebenszeit

>5,0 Jahre

Vergleichswert - - - - , 5-Jahres-Überleben (%)

verwendete Sterbetafel:
Sachsen 1995-2011