

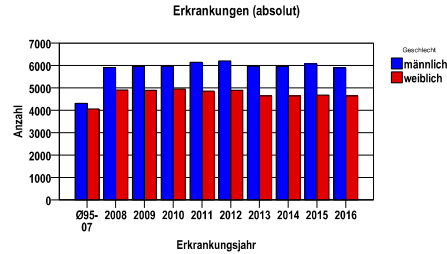
**Krebs insgesamt C00-C97, ohne C44, inkl. D09.0, D41.4**

**Durchschnittlich erfasste Erkrankungszahlen**

Zeitraum	Geschlecht	N	rohe Rate	altersstandardisierte Rate (ESR)*	arithm. Alter Jahre	medianes Alter Jahre	Vergleich medianes Alter	Vergleichsquelle
2011 - 2015	männlich	30329	843,2	476,9	69,4	71,3	.	
	weiblich	23711	628,4	324,9	69,6	72,2	.	

\* europastandardisierte Rate

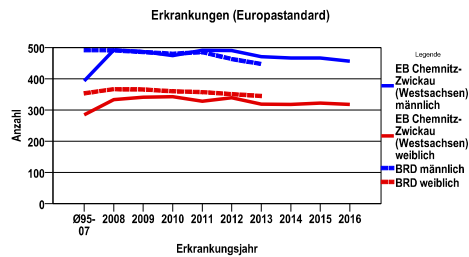
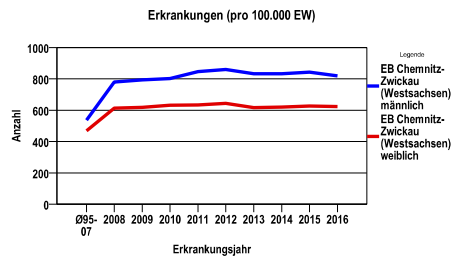
**Anzahl Neuerkrankungen**



**Absolute Neuerkrankungszahlen und Neuerkrankungsraten je 100.000 Einwohner**

Jahr	absolut männlich	absolut weiblich	Rohe Rate männlich	Rohe Rate weiblich	Stand. Rate männlich	Stand. Rate weiblich
2016	5889	4647	818,6	622,8	456,1	317,4
2015	6070	4681	843,7	627,3	466,0	321,8
2014	5958	4640	833,6	619,8	466,4	317,5
2013	5962	4643	832,7	616,7	471,0	318,9
2012	6200	4892	860,3	644,1	490,7	339,1
2011	6139	4855	845,8	634,1	490,8	327,6
2010	5970	4953	803,0	632,9	473,8	342,8
2009	5953	4889	794,3	618,5	486,8	340,7
2008	5906	4900	780,9	612,7	491,9	332,9
Ø95-07	4305	4060	536,8	469,1	393,2	284,6

Stand. Rate = Europastandard



**Vergleichswerte**

GKR, Sachsen 2011-2013, männlich	763,6
GKR, Sachsen 2011-2013, weiblich	575,6

**Vergleichswerte**

GEKID-Atlas 2016, BRD 2013, männlich	447,3
GKR, Sachsen 2014, männlich	448,4
GEKID-Atlas 2016, BRD 2013, weiblich	344,7
GKR, Sachsen 2014, weiblich	306,0

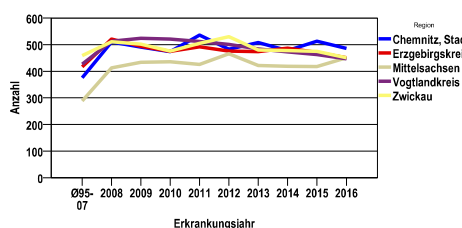
**Zahl der Neuerkrankungen nach Stadt-/Landkreisen**

EB Chemnitz-Zwickau (West Sachsen)	absolut männlich					absolut weiblich				
	2016	2015	2014	2013	2012	2016	2015	2014	2013	2012
Chemnitz, Stadt	993	1046	949	1032	980	804	882	791	793	870
Erzgebirgskreis	1427	1480	1469	1437	1428	1037	1066	1112	1107	1054
Mittelsachsen	1249	1204	1179	1153	1257	947	882	888	894	981
Vogtlandkreis	929	980	976	982	1034	741	738	790	785	857
Zwickau	1291	1360	1385	1358	1501	1118	1113	1059	1064	1130

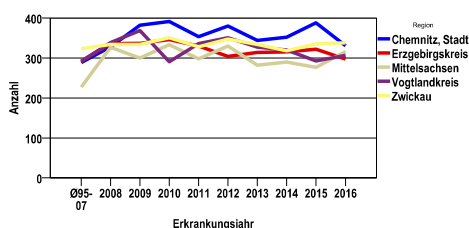
**Neuerkrankungsraten nach Stadt-/Landkreisen , altersstandardisiert (ESR)**

Region	Stand. Rate männlich					Stand. Rate weiblich				
	2016	2015	2014	2013	2012	2016	2015	2014	2013	2012
Chemnitz, Stadt	486,3	512,4	478,0	507,8	483,0	331,0	388,0	351,9	344,4	380,0
Erzgebirgskreis	450,7	471,0	487,2	473,8	475,6	297,2	321,9	315,5	314,0	303,7
Mittelsachsen	450,8	417,8	418,8	421,5	465,9	315,8	276,4	290,1	282,0	330,0
Vogtlandkreis	446,4	462,2	472,2	484,3	500,9	306,6	292,9	319,8	327,4	350,9
Zwickau	450,8	474,5	477,8	479,6	529,5	338,0	335,2	318,2	334,2	347,1

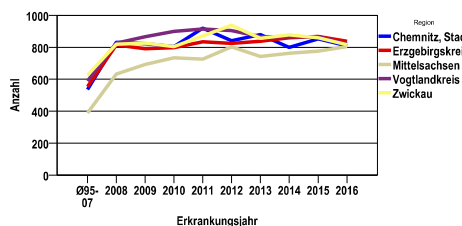
Erkrankungen (Europastandard männlich)



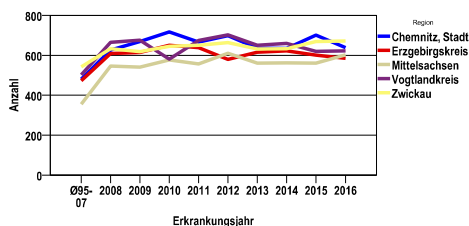
Erkrankungen (Europastandard weiblich)



Erkrankungen (pro 100.000 EW männlich)



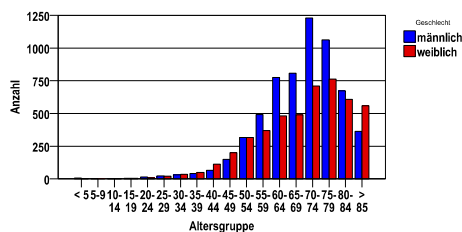
Erkrankungen (pro 100.000 EW weiblich)



**Diagnosejahre**  
2011 bis 2015

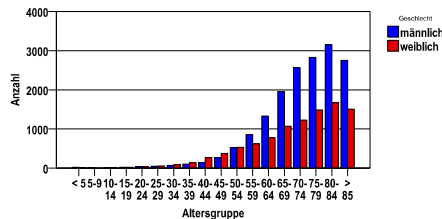
**Neuerkrankungen/Jahr nach Altersgruppen**

Neuerkrankungen pro Jahr



**Neuerkrankungen/100.000 EW nach Altersgruppen**

Neuerkrankungen je 100000EW



Krebs insgesamt C00-C97, ohne C44, inkl. D09.0, D41.4

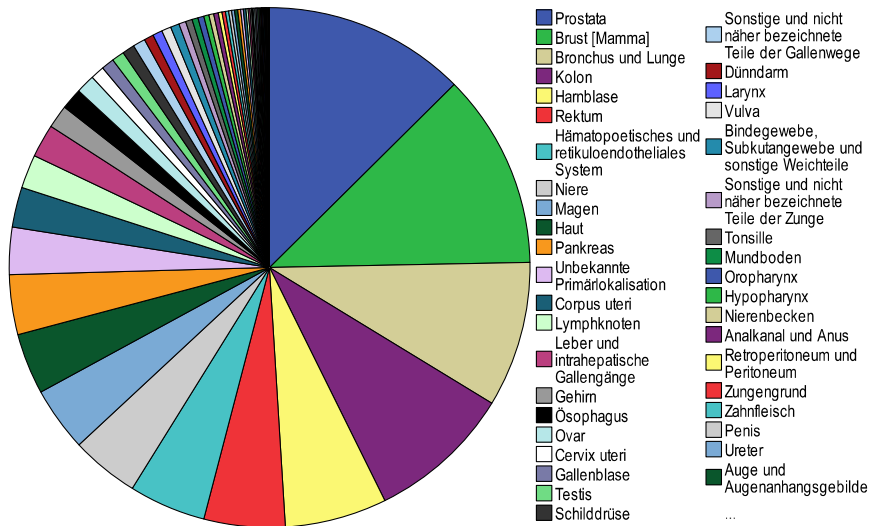
Diagnosejahre
2011 bis 2015

Häufigkeit der Tumorerkrankungen nach der Lokalisation (ICD-O)

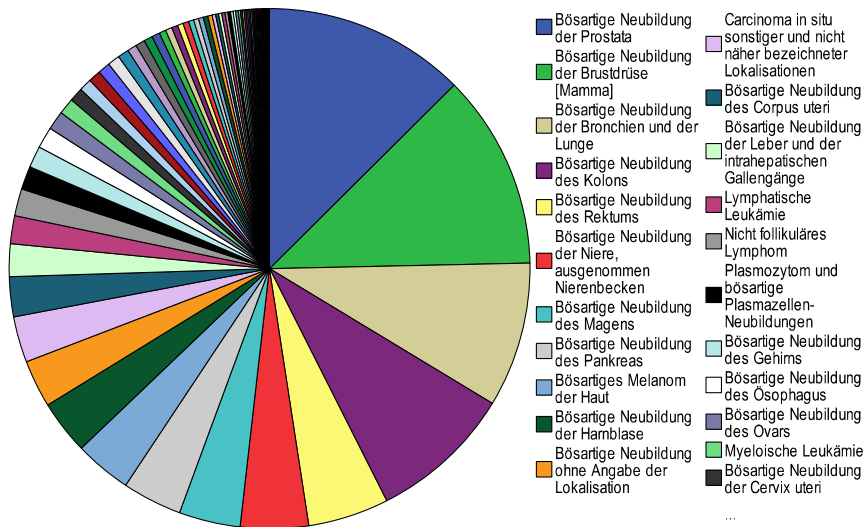
ICD-O	Bezeichnung	m	%m	w	%w	ges.	%ges.
C61	Prostata	6782	22,4	0	.	6782	12,5
C50	Brust [Mamma]	61	,2	6498	27,4	6559	12,1
C34	Bronchus und Lunge	3647	12,0	1241	5,2	4888	9,0
C18	Kolon	2614	8,6	2224	9,4	4838	9,0
C67	Harnblase	2550	8,4	883	3,7	3433	6,4
C20	Rektum	1667	5,5	1044	4,4	2711	5,0
C42	Hämatopoetisches und retikuloendotheliales System	1481	4,9	1103	4,7	2584	4,8
C64	Niere	1397	4,6	887	3,7	2284	4,2
C16	Magen	1299	4,3	856	3,6	2155	4,0
C44	Haut	1130	3,7	920	3,9	2050	3,8
C25	Pankreas	1014	3,3	994	4,2	2008	3,7
C80	Unbekannte Primärlokalisation	812	2,7	780	3,3	1592	2,9
C54	Corpus uteri	0	.	1337	5,6	1337	2,5
C77	Lymphknoten	575	1,9	562	2,4	1137	2,1
C22	Leber und intrahepatische Gallengänge	802	2,6	307	1,3	1109	2,1
C71	Gehirn	438	1,4	342	1,4	780	1,4
C15	Ösophagus	585	1,9	128	,5	713	1,3
C56	Ovar	0	.	639	2,7	639	1,2
C53	Cervix uteri	0	.	461	1,9	461	,9
C23	Gallenblase	116	,4	308	1,3	424	,8
C62	Testis	422	1,4	0	.	422	,8
C73	Schilddrüse	116	,4	300	1,3	416	,8
C24	Sonstige und nicht näher bezeichnete Teile der Gallenwege	220	,7	193	,8	413	,8
C17	Dünndarm	168	,6	154	,6	322	,6
C32	Larynx	297	1,0	21	,1	318	,6
C51	Vulva	0	.	315	1,3	315	,6
C49	Bindegewebe, Subkutangewebe und sonstige Weichteile	170	,6	125	,5	295	,5
C02	Sonstige und nicht näher bezeichnete Teile der Zunge	164	,5	67	,3	231	,4
C09	Tonsille	175	,6	51	,2	226	,4
C04	Mundboden	178	,6	26	,1	204	,4
C10	Oropharynx	173	,6	23	,1	196	,4
C13	Hypopharynx	159	,5	15	,1	174	,3
C65	Nierenbecken	106	,3	62	,3	168	,3
C21	Analkanal und Anus	46	,2	98	,4	144	,3
C48	Retroperitoneum und Peritoneum	34	,1	99	,4	133	,2
C01	Zungengrund	85	,3	24	,1	109	,2
C03	Zahnfleisch	75	,2	34	,1	109	,2
C60	Penis	102	,3	0	.	102	,2
C66	Ureter	65	,2	35	,1	100	,2
C69	Auge und Augenanhangsgebilde	47	,2	53	,2	100	,2
C38	Herz, Mediastinum und Pleura	61	,2	38	,2	99	,2
C07	Parotis	45	,1	46	,2	91	,2
C57	Sonstige und nicht näher bezeichnete Teile der weiblichen Geschlechtsorgane	0	.	89	,4	89	,2
C05	Gaumen	58	,2	8	,0	66	,1
C41	Knochen, Gelenke und Gelenknorpel sonstiger und nicht näher bezeichneter Lokalisationen	34	,1	31	,1	65	,1
C31	Nasennebenhöhlen	37	,1	19	,1	56	,1
C76	Sonstiger oder mangelhaft bezeichneter Sitz	13	,0	38	,2	51	,1
C30	Nasenhöhle und Mittelohr	38	,1	12	,1	50	,1
C00	Lippe	36	,1	13	,1	49	,1
C06	Sonstige und nicht näher bezeichnete Teile des Mundes	24	,1	25	,1	49	,1
C52	Vagina	0	.	48	,2	48	,1
C68	Sonstige und nicht näher bezeichnete Teile des Harntraktes	28	,1	10	,0	38	,1
C12	Sinus piriformis	35	,1	2	,0	37	,1
C19	Rektosigmoidaler Übergang	18	,1	18	,1	36	,1
C40	Knochen, Gelenke und Gelenknorpel der Extremitäten	19	,1	15	,1	34	,1
C11	Nasopharynx [Nasentracheenraum]	21	,1	9	,0	30	,1
C08	Sonstige und nicht näher bezeichnete große Speicheldrüsen	12	,0	14	,1	26	,0
C72	Rückenmark, Hirnnerven und sonstige Teile des Zentralnervensystems	11	,0	12	,1	23	,0
C37	Thymus	11	,0	10	,0	21	,0
C74	Nebenniere	11	,0	6	,0	17	,0
C55	Uterus o.n.A.	0	.	16	,1	16	,0
C70	Meningen	8	,0	5	,0	13	,0
C75	Sonstige endokrine Drüsen und verwandte Strukturen	8	,0	5	,0	13	,0
C26	Sonstiger oder mangelhaft bezeichneter Sitz innerhalb der Verdauungsorgane	4	,0	8	,0	12	,0
C14	Sonstiger oder mangelhaft bezeichneter Sitz an Lippe, Mundhöhle und Pharynx	7	,0	2	,0	9	,0
C63	Sonstige und nicht näher bezeichnete Teile der männlichen Geschlechtsorgane	9	,0	0	.	9	,0
C47	Periphere Nerven und autonomes Nervensystem	6	,0	2	,0	8	,0
C33	Trachea	3	,0	0	.	3	,0
C39	Sonstiger oder mangelhaft bezeichneter Sitz innerhalb der Atemwege [Respirationstrakt] und intrathorakaler Organe	0	.	1	,0	1	,0
	Gesamt	30329	56,1	23711	43,9	54040	.

Krebs insgesamt C00-C97, ohne C44, inkl. D09.0, D41.4

Häufigkeit der Tumorerkrankungen nach der Lokalisation (ICD-O) (männlich/weiblich)



Häufigkeit der Tumorerkrankungen nach ICD-10 (männlich/weiblich)



Diagnosejahre  
 2011 bis 2015

**Häufigkeit der Tumorerkrankungen nach ICD-10**

ICD-10	Bezeichnung	m	%m	w	%w	ges.	%ges.
C00	Bösartige Neubildung der Lippe	36	,1	13	,1	49	,1
C01	Bösartige Neubildung des Zungengrundes	83	,3	22	,1	105	,2
C02	Bösartige Neubildung sonstiger und nicht näher bezeichneter Teile der Zunge	164	,5	67	,3	231	,4
C03	Bösartige Neubildung des Zahnfleisches	72	,2	33	,1	105	,2
C04	Bösartige Neubildung des Mundbodens	178	,6	26	,1	204	,4
C05	Bösartige Neubildung des Gaumens	56	,2	6	,0	62	,1
C06	Bösartige Neubildung sonstiger und nicht näher bezeichneter Teile des Mundes	23	,1	25	,1	48	,1
C07	Bösartige Neubildung der Parotis	37	,1	34	,1	71	,1
C08	Bösartige Neubildung sonstiger und nicht näher bezeichneter großer Speicheldrüsen	11	,0	12	,1	23	,0
C09	Bösartige Neubildung der Tonsille	152	,5	41	,2	193	,4
C10	Bösartige Neubildung des Oropharynx	172	,6	22	,1	194	,4
C11	Bösartige Neubildung des Nasopharynx	15	,0	6	,0	21	,0
C12	Bösartige Neubildung des Recessus piriformis	35	,1	2	,0	37	,1
C13	Bösartige Neubildung des Hypopharynx	158	,5	15	,1	173	,3
C14	Bösartige Neubildung sonstiger und ungenau bezeichneter Lokalisationen der Lippe, der Mundhöhle und des Pharynx	6	,0	2	,0	8	,0
C15	Bösartige Neubildung des Ösophagus	584	1,9	127	,5	711	1,3
C16	Bösartige Neubildung des Magens	1241	4,1	817	3,4	2058	3,8
C17	Bösartige Neubildung des Dünndarmes	147	,5	137	,6	284	,5
C18	Bösartige Neubildung des Kolons	2599	8,6	2218	9,4	4817	8,9
C19	Bösartige Neubildung am Rektosigmoid, Übergang	18	,1	18	,1	36	,1
C20	Bösartige Neubildung des Rektums	1666	5,5	1043	4,4	2709	5,0
C21	Bösartige Neubildung des Anus und des Analkanals	45	,1	98	,4	143	,3
C22	Bösartige Neubildung der Leber und der intrahepatischen Gallengänge	798	2,6	302	1,3	1100	2,0
C23	Bösartige Neubildung der Gallenblase	116	,4	308	1,3	424	,8
C24	Bösartige Neubildung sonstiger und nicht näher bezeichneter Teile der Gallenwege	220	,7	193	,8	413	,8
C25	Bösartige Neubildung des Pankreas	1012	3,3	989	4,2	2001	3,7
C26	Bösartige Neubildung sonstiger und ungenau bezeichneter Verdauungsorgane	4	,0	8	,0	12	,0
C30	Bösartige Neubildung der Nasenhöhle und des Mittelohres	32	,1	8	,0	40	,1
C31	Bösartige Neubildung der Nasennebenhöhlen	30	,1	18	,1	48	,1
C32	Bösartige Neubildung des Larynx	295	1,0	21	,1	316	,6
C33	Bösartige Neubildung der Trachea	3	,0	0	,0	3	,0
C34	Bösartige Neubildung der Bronchien und der Lunge	3632	12,0	1233	5,2	4865	9,0
C37	Bösartige Neubildung des Thymus	11	,0	10	,0	21	,0
C38	Bösartige Neubildung des Herzens, des Mediastinums und der Pleura	13	,0	7	,0	20	,0
C39	Bösartige Neubildung sonstiger und ungenau bezeichneter Lokalisationen des Atmungssystems und sonstiger intrathorakaler	0	,0	1	,0	1	,0
C40	Bösartige Neubildung des Knochens und des Gelenknorpels der Extremitäten	15	,0	11	,0	26	,0
C41	Bösartige Neubildung des Knochens und des Gelenknorpels sonstiger und nicht näher bezeichneter Lokalisationen	14	,0	22	,1	36	,1
C43	Bösartiges Melanom der Haut	1046	3,4	865	3,6	1911	3,5
C45	Mesotheliom	43	,1	20	,1	63	,1
C46	Kaposi-Sarkom [Sarcoma idiopathicum multiplex haemorrhagicum]	8	,0	1	,0	9	,0
C47	Bösartige Neubildung der peripheren Nerven und des autonomen Nervensystems	6	,0	2	,0	8	,0
C48	Bösartige Neubildung des Retroperitoneums und des Peritoneums	24	,1	95	,4	119	,2
C49	Bösartige Neubildung sonstigen Bindegewebes und anderer Weichteilgewebe	160	,5	112	,5	272	,5
C50	Bösartige Neubildung der Brustdrüse [Mamma]	59	,2	6491	27,4	6550	12,1
C51	Bösartige Neubildung der Vulva	0	,0	316	1,3	316	,6
C52	Bösartige Neubildung der Vagina	0	,0	47	,2	47	,1
C53	Bösartige Neubildung der Cervix uteri	0	,0	461	1,9	461	,9
C54	Bösartige Neubildung des Corpus uteri	0	,0	1336	5,6	1336	2,5
C55	Bösartige Neubildung des Uterus, Teil nicht näher bezeichnet	0	,0	16	,1	16	,0
C56	Bösartige Neubildung des Ovars	0	,0	637	2,7	637	1,2
C57	Bösartige Neubildung sonstiger und nicht näher bezeichneter weiblicher Genitalorgane	0	,0	89	,4	89	,2
C60	Bösartige Neubildung des Penis	102	,3	0	,0	102	,2
C61	Bösartige Neubildung der Prostata	6778	22,3	0	,0	6778	12,5
C62	Bösartige Neubildung des Hodens	411	1,4	0	,0	411	,8
C63	Bösartige Neubildung sonstiger und nicht näher bezeichneter männlicher Genitalorgane	9	,0	0	,0	9	,0
C64	Bösartige Neubildung der Niere, ausgenommen Nierenbecken	1392	4,6	886	3,7	2278	4,2
C65	Bösartige Neubildung des Nierenbeckens	106	,3	62	,3	168	,3
C66	Bösartige Neubildung des Ureters	65	,2	35	,1	100	,2
C67	Bösartige Neubildung der Harnblase	1319	4,3	498	2,1	1817	3,4
C68	Bösartige Neubildung sonstiger und nicht näher bezeichneter Hamorgane	28	,1	10	,0	38	,1
C69	Bösartige Neubildung des Auges und der Augenanhangsgebilde	41	,1	43	,2	84	,2
C70	Bösartige Neubildung der Meningen	8	,0	5	,0	13	,0
C71	Bösartige Neubildung des Gehirns	411	1,4	315	1,3	726	1,3
C72	Bösartige Neubildung des Rückenmarkes, der Hirnnerven und anderer Teile des Zentralnervensystems	10	,0	11	,0	21	,0
C73	Bösartige Neubildung der Schilddrüse	116	,4	293	1,2	409	,8
C74	Bösartige Neubildung der Nebenniere	11	,0	6	,0	17	,0
C75	Bösartige Neubildung sonstiger endokriner Drüsen und verwandter Strukturen	8	,0	4	,0	12	,0
C76	Bösartige Neubildung sonstiger und ungenau bezeichneter Lokalisationen	12	,0	35	,1	47	,1
C80	Bösartige Neubildung ohne Angabe der Lokalisation	812	2,7	780	3,3	1592	2,9
C81	Hodgkin-Lymphom [Lymphogranulomatose]	131	,4	86	,4	217	,4
C82	Follikuläres Lymphom	153	,5	217	,9	370	,7
C83	Nicht follikuläres Lymphom	498	1,6	418	1,8	916	1,7
C84	Reifzellige T/NK-Zell-Lymphome	92	,3	56	,2	148	,3
C85	Sonstige und nicht näher bezeichnete Typen des Non-Hodgkin-Lymphoms	91	,3	76	,3	167	,3
C86	Weitere spezifizierte T/NK-Zell-Lymphome	19	,1	19	,1	38	,1
C88	Bösartige immunproliferative Krankheiten	60	,2	33	,1	93	,2
C90	Plasmozytom und bösartige Plasmazellen-Neubildungen	431	1,4	350	1,5	781	1,4
C91	Lymphatische Leukämie	568	1,9	363	1,5	931	1,7
C92	Myeloische Leukämie	278	,9	265	1,1	543	1,0
C93	Monozytenleukämie	51	,2	31	,1	82	,2
C94	Sonstige Leukämien näher bezeichneten Zelltyps	17	,1	8	,0	25	,0
C95	Leukämie nicht näher bezeichneten Zelltyps	12	,0	10	,0	22	,0
C96	Sonstige und nicht näher bezeichnete bösartige Neubildungen des lymphatischen, blutbildenden und verwandten Gewebes	19	,1	12	,1	31	,1
D09	Carcinoma in situ sonstiger und nicht näher bezeichneter Lokalisationen	1195	3,9	355	1,5	1550	2,9
D41	Neubildung unsicheren oder unbekanntem Verhaltens der Hamorgane	36	,1	26	,1	62	,1
	Gesamt	30329	56,1	23711	43,9	54040	100,0

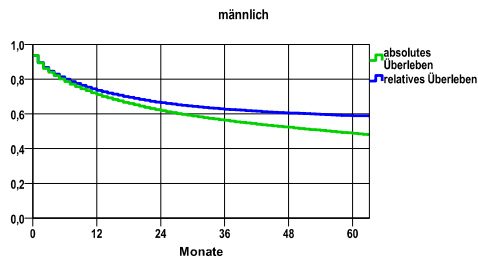
Diagnosejahre
2008 bis 2013

**Überleben gesamt**

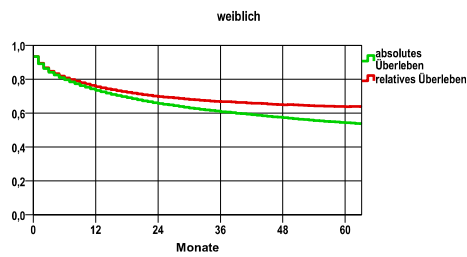
männlich					
Jahr	beob. Überl.	rel. Überl.	95%-KI ±	N	zens. %
1	71,1	73,5	,4	42239	3,4
2	61,9	66,4	,5	.	10,6
3	56,3	62,7	,5	.	16,9
4	52,3	60,5	,5	.	22,6
5	48,8	58,9	,5	.	28,2

weiblich					
Jahr	beob. Überl.	rel. Überl.	95%-KI ±	N	zens. %
1	73,4	75,6	,5	34871	3,4
2	65,7	69,7	,5	.	11,1
3	60,8	66,7	,5	.	17,3
4	57,3	64,9	,6	.	23,8
5	54,3	63,8	,6	.	29,8

nur Ersterkrankungen



nur Ersterkrankungen



**mediane Überlebenszeit**

>5,0 Jahre

Vergleichswert - - - - , 5-Jahres-Überleben (%)

**mediane Überlebenszeit**

>5,0 Jahre

Vergleichswert - - - - , 5-Jahres-Überleben (%)

verwendete Sterbetafel:
Sachsen 1995-2011