

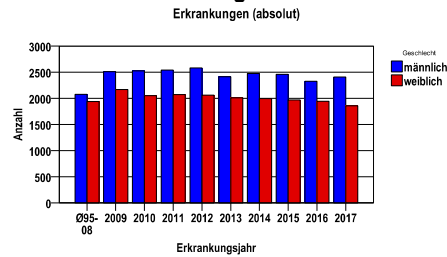
Krebs insgesamt C00-C97, ohne C44

Durchschnittlich erfasste Erkrankungszahlen

Zeitraum	Geschlecht	N	rohe Rate	altersstandardisierte Rate (ESR)*	arithm. Alter Jahre	medianes Alter Jahre	Vergleich medianes Alter	Vergleichsquelle
2012 - 2016	männlich	12258	834,5	462,4	69,3	71,2	69,5	RKI, BRD 2013-2014
	weiblich	9977	640,8	322,2	70,0	72,5	69,5	

\* europastandardisierte Rate

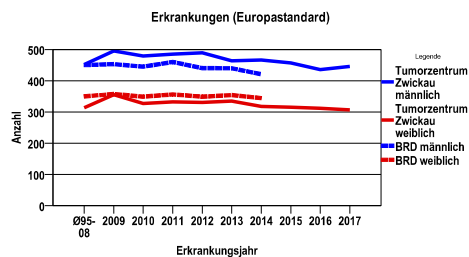
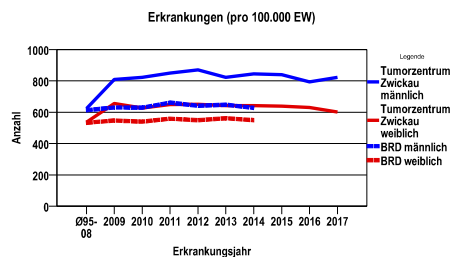
Anzahl Neuerkrankungen



Absolute Neuerkrankungszahlen und Neuerkrankungsraten je 100.000 Einwohner

Jahr	absolut männlich	absolut weiblich	Rohe Rate männlich	Rohe Rate weiblich	Stand. Rate männlich	Stand. Rate weiblich
2017	2410	1858	822,2	602,0	446,1	306,3
2016	2327	1944	793,9	629,9	435,2	312,2
2015	2460	1972	839,2	639,0	456,7	315,3
2014	2475	1993	845,5	641,5	466,4	318,1
2013	2416	2009	822,9	642,3	464,0	334,7
2012	2580	2059	871,1	651,1	489,2	330,9
2011	2541	2071	850,0	648,6	485,5	332,0
2010	2526	2050	822,0	627,3	479,1	326,7
2009	2512	2168	809,7	655,8	495,2	354,9
Ø95-08	2075	1940	623,7	536,0	451,9	313,9

Stand. Rate = Europastandard



Vergleichswerte

RKI, BRD 2014, männlich	627,7
RKI, BRD 2014, weiblich	549,7

Vergleichswerte

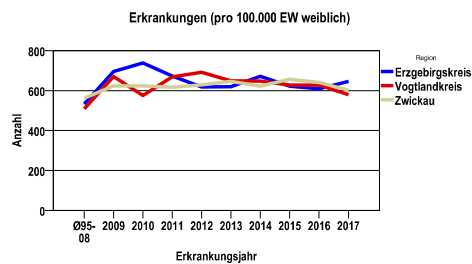
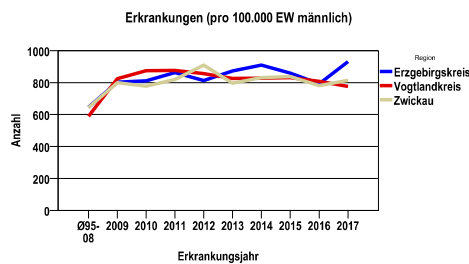
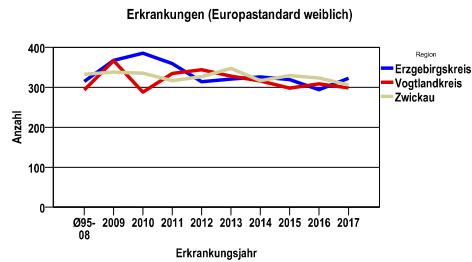
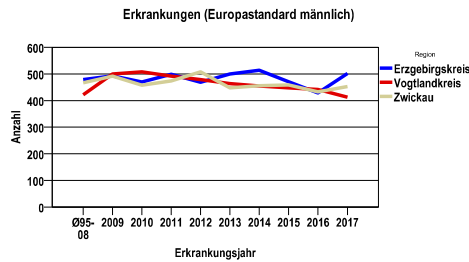
RKI, BRD 2014, männlich	420,9
RKI, BRD 2014, weiblich	344,3

**Zahl der Neuerkrankungen nach Stadt-/Landkreisen**

Tumorzentrum Zwickau	absolut männlich					absolut weiblich				
	2017	2016	2015	2014	2013	2017	2016	2015	2014	2013
Erzgebirgskreis (anteilig 33,2%)	521	443	481	514	490	382	360	368	402	373
Vogtlandkreis	878	914	940	934	938	691	748	748	775	782
Zwickau (anteilig 78,3%)	1011	970	1039	1027	988	785	836	856	816	854

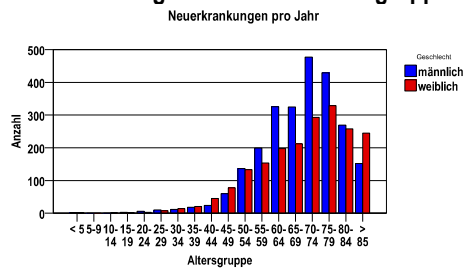
**Neuerkrankungsraten nach Stadt-/Landkreisen , altersstandardisiert (ESR)**

Region	Stand. Rate männlich					Stand. Rate weiblich				
	2017	2016	2015	2014	2013	2017	2016	2015	2014	2013
Erzgebirgskreis	501,6	428,3	470,7	513,4	499,5	322,5	294,3	319,1	325,9	320,6
Vogtlandkreis	412,1	441,3	447,6	454,9	463,8	298,7	308,7	298,2	316,2	327,9
Zwickau	452,2	432,7	458,8	455,5	448,1	305,9	323,4	329,2	316,4	347,3

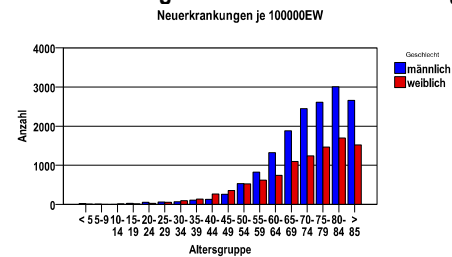


**Diagnosejahre**  
2012 bis 2016

**Neuerkrankungen/Jahr nach Altersgruppen**



**Neuerkrankungen/100.000 EW nach Altersgruppen**



## Krebs insgesamt C00-C97, ohne C44

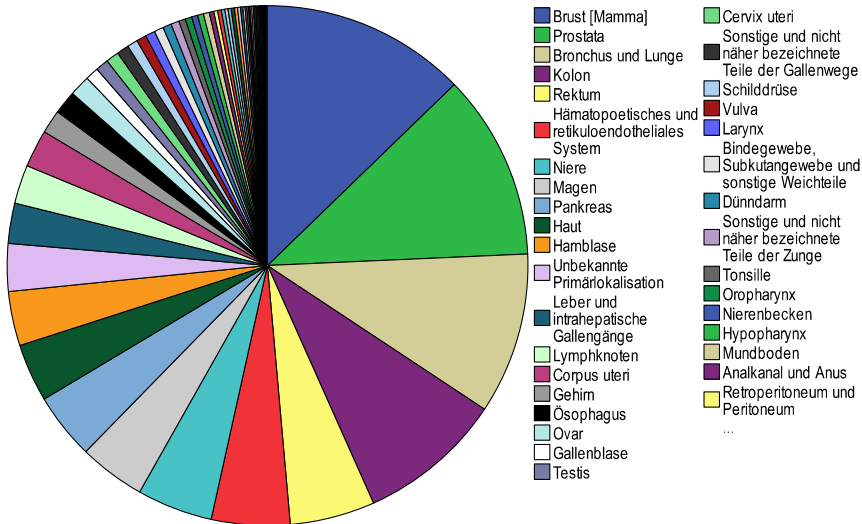
Diagnosejahre
2012 bis 2016

## Häufigkeit der Tumorerkrankungen nach der Lokalisation (ICD-O)

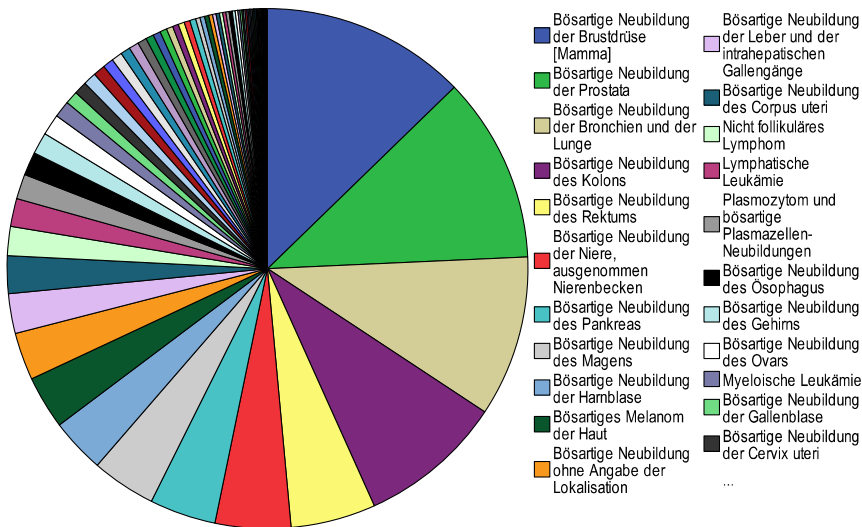
ICD-O	Bezeichnung	m	%m	w	%w	ges.	%ges.
C50	Brust [Mamma]	23	,2	2809	28,2	2832	12,7
C61	Prostata	2570	21,0	0	.	2570	11,6
C34	Bronchus und Lunge	1641	13,4	589	5,9	2230	10,0
C18	Kolon	1085	8,9	917	9,2	2002	9,0
C20	Rektum	719	5,9	455	4,6	1174	5,3
C42	Hämatopoetisches und retikuloendotheliales System	579	4,7	502	5,0	1081	4,9
C64	Niere	646	5,3	398	4,0	1044	4,7
C16	Magen	531	4,3	389	3,9	920	4,1
C25	Pankreas	464	3,8	452	4,5	916	4,1
C44	Haut	435	3,5	366	3,7	801	3,6
C67	Harnblase	550	4,5	202	2,0	752	3,4
C80	Unbekannte Primärlokalisation	336	2,7	321	3,2	657	3,0
C22	Leber und intrahepatische Gallengänge	403	3,3	152	1,5	555	2,5
C77	Lymphknoten	292	2,4	247	2,5	539	2,4
C54	Corpus uteri	0	.	516	5,2	516	2,3
C71	Gehirn	181	1,5	147	1,5	328	1,5
C15	Ösophagus	277	2,3	44	,4	321	1,4
C56	Ovar	0	.	288	2,9	288	1,3
C23	Gallenblase	55	,4	126	1,3	181	,8
C62	Testis	180	1,5	0	.	180	,8
C53	Cervix uteri	0	.	178	1,8	178	,8
C24	Sonstige und nicht näher bezeichnete Teile der Gallenwege	83	,7	83	,8	166	,7
C73	Schilddrüse	48	,4	99	1,0	147	,7
C51	Vulva	0	.	135	1,4	135	,6
C32	Larynx	124	1,0	9	,1	133	,6
C49	Bindegewebe, Subkutangewebe und sonstige Weichteile	76	,6	54	,5	130	,6
C17	Dünndarm	62	,5	57	,6	119	,5
C02	Sonstige und nicht näher bezeichnete Teile der Zunge	78	,6	30	,3	108	,5
C09	Tonsille	79	,6	16	,2	95	,4
C10	Oropharynx	84	,7	6	,1	90	,4
C65	Nierenbecken	49	,4	35	,4	84	,4
C13	Hypopharynx	76	,6	6	,1	82	,4
C04	Mundboden	70	,6	11	,1	81	,4
C21	Analkanal und Anus	19	,2	44	,4	63	,3
C48	Retroperitoneum und Peritoneum	13	,1	40	,4	53	,2
C01	Zungengrund	41	,3	11	,1	52	,2
C57	Sonstige und nicht näher bezeichnete Teile der weiblichen Geschlechtsorgane	0	.	48	,5	48	,2
C05	Gaumen	41	,3	3	,0	44	,2
C60	Penis	44	,4	0	.	44	,2
C66	Ureter	32	,3	11	,1	43	,2
C69	Auge und Augenanhangsgebilde	23	,2	20	,2	43	,2
C03	Zahnfleisch	24	,2	16	,2	40	,2
C38	Herz, Mediastinum und Pleura	24	,2	12	,1	36	,2
C07	Parotis	14	,1	12	,1	26	,1
C31	Nasennebenhöhlen	17	,1	9	,1	26	,1
C06	Sonstige und nicht näher bezeichnete Teile des Mundes	12	,1	10	,1	22	,1
C19	Rektosigmoidaler Übergang	11	,1	11	,1	22	,1
C30	Nasenhöhle und Mittelohr	16	,1	6	,1	22	,1
C41	Knochen, Gelenke und Gelenkknorpel sonstiger und nicht näher bezeichneter Lokalisationen	15	,1	6	,1	21	,1
C00	Lippe	14	,1	5	,1	19	,1
C12	Sinus piriformis	18	,1	1	,0	19	,1
C40	Knochen, Gelenke und Gelenkknorpel der Extremitäten	10	,1	8	,1	18	,1
C52	Vagina	0	.	18	,2	18	,1
C68	Sonstige und nicht näher bezeichnete Teile des Harntraktes	15	,1	3	,0	18	,1
C72	Rückenmark, Hirnnerven und sonstige Teile des Zentralnervensystems	10	,1	5	,1	15	,1
C11	Nasopharynx [Nasenhöhle]	12	,1	2	,0	14	,1
C37	Thymus	8	,1	6	,1	14	,1
C26	Sonstiger oder mangelhaft bezeichneter Sitz innerhalb der Verdauungsorgane	4	,0	7	,1	11	,0
C08	Sonstige und nicht näher bezeichnete große Speicheldrüsen	3	,0	5	,1	8	,0
C47	Periphere Nerven und autonomes Nervensystem	3	,0	3	,0	6	,0
C70	Meningen	4	,0	2	,0	6	,0
C75	Sonstige endokrine Drüsen und verwandte Strukturen	3	,0	3	,0	6	,0
C14	Sonstiger oder mangelhaft bezeichneter Sitz an Lippe, Mundhöhle und Pharynx	3	,0	2	,0	5	,0
C55	Uterus o.n.A.	0	.	5	,1	5	,0
C63	Sonstige und nicht näher bezeichnete Teile der männlichen Geschlechtsorgane	4	,0	0	.	4	,0
C74	Nebenniere	2	,0	2	,0	4	,0
C76	Sonstiger oder mangelhaft bezeichneter Sitz	1	,0	2	,0	3	,0
C33	Trachea	2	,0	0	.	2	,0
	Gesamt	12258	55,1	9977	44,9	22235	.

Krebs insgesamt C00-C97, ohne C44

Häufigkeit der Tumorerkrankungen nach der Lokalisation (ICD-O) (männlich/weiblich)



Häufigkeit der Tumorerkrankungen nach ICD-10 (männlich/weiblich)



## Krebs insgesamt C00-C97, ohne C44

Diagnosejahre

2012 bis 2016

## Häufigkeit der Tumorerkrankungen nach ICD-10

ICD-10	Bezeichnung	m	%m	w	%w	ges.	%ges.
C00	Bösartige Neubildung der Lippe	14	,1	5	,1	19	,1
C01	Bösartige Neubildung des Zungengrundes	41	,3	11	,1	52	,2
C02	Bösartige Neubildung sonstiger und nicht näher bezeichneter Teile der Zunge	78	,6	30	,3	108	,5
C03	Bösartige Neubildung des Zahnfleisches	24	,2	16	,2	40	,2
C04	Bösartige Neubildung des Mundbodens	70	,6	11	,1	81	,4
C05	Bösartige Neubildung des Gaumens	41	,3	2	,0	43	,2
C06	Bösartige Neubildung sonstiger und nicht näher bezeichneter Teile des Mundes	12	,1	10	,1	22	,1
C07	Bösartige Neubildung der Parotis	11	,1	8	,1	19	,1
C08	Bösartige Neubildung sonstiger und nicht näher bezeichneter großer Speicheldrüsen	2	,0	4	,0	6	,0
C09	Bösartige Neubildung der Tonsille	70	,6	13	,1	83	,4
C10	Bösartige Neubildung des Oropharynx	83	,7	5	,1	88	,4
C11	Bösartige Neubildung des Nasopharynx	9	,1	0	,0	9	,0
C12	Bösartige Neubildung des Recessus piriformis	18	,1	1	,0	19	,1
C13	Bösartige Neubildung des Hypopharynx	75	,6	6	,1	81	,4
C14	Bösartige Neubildung sonstiger und ungenau bezeichneter Lokalisationen der Lippe, der Mundhöhle und des Pharynx	3	,0	2	,0	5	,0
C15	Bösartige Neubildung des Ösophagus	277	2,3	44	,4	321	1,4
C16	Bösartige Neubildung des Magens	512	4,2	377	3,8	889	4,0
C17	Bösartige Neubildung des Dünndarms	52	,4	53	,5	105	,5
C18	Bösartige Neubildung des Kolons	1080	8,8	916	9,2	1996	9,0
C19	Bösartige Neubildung am Rektosigmoid, Übergang	11	,1	11	,1	22	,1
C20	Bösartige Neubildung des Rektums	719	5,9	455	4,6	1174	5,3
C21	Bösartige Neubildung des Anus und des Analkanals	18	,1	44	,4	62	,3
C22	Bösartige Neubildung der Leber und der intrahepatischen Gallengänge	402	3,3	150	1,5	552	2,5
C23	Bösartige Neubildung der Gallenblase	55	,4	126	1,3	181	,8
C24	Bösartige Neubildung sonstiger und nicht näher bezeichneter Teile der Gallenwege	83	,7	83	,8	166	,7
C25	Bösartige Neubildung des Pankreas	464	3,8	452	4,5	916	4,1
C26	Bösartige Neubildung sonstiger und ungenau bezeichneter Verdauungsorgane	5	,0	7	,1	12	,1
C30	Bösartige Neubildung der Nasenhöhle und des Mittelohres	14	,1	3	,0	17	,1
C31	Bösartige Neubildung der Nasennebenhöhlen	14	,1	8	,1	22	,1
C32	Bösartige Neubildung des Larynx	123	1,0	9	,1	132	,6
C33	Bösartige Neubildung der Trachea	2	,0	0	,0	2	,0
C34	Bösartige Neubildung der Bronchien und der Lunge	1638	13,4	588	5,9	2226	10,0
C37	Bösartige Neubildung des Thymus	8	,1	6	,1	14	,1
C38	Bösartige Neubildung des Herzens, des Mediastinums und der Pleura	3	,0	1	,0	4	,0
C40	Bösartige Neubildung des Knochens und des Gelenkknorpels der Extremitäten	8	,1	4	,0	12	,1
C41	Bösartige Neubildung des Knochens und des Gelenkknorpels sonstiger und nicht näher bezeichneter Lokalisationen	9	,1	3	,0	12	,1
C43	Bösartiges Melanom der Haut	396	3,2	336	3,4	732	3,3
C45	Mesotheliom	23	,2	5	,1	28	,1
C46	Kaposi-Sarkom [Sarcoma idiopathicum multiplex haemorrhagicum]	6	,0	0	,0	6	,0
C47	Bösartige Neubildung der peripheren Nerven und des autonomen Nervensystems	3	,0	3	,0	6	,0
C48	Bösartige Neubildung des Retroperitoneums und des Peritoneums	9	,1	40	,4	49	,2
C49	Bösartige Neubildung sonstigen Bindegewebes und anderer Weichteilgewebe	75	,6	53	,5	128	,6
C50	Bösartige Neubildung der Brustdrüse [Mamma]	23	,2	2807	28,1	2830	12,7
C51	Bösartige Neubildung der Vulva	0	,0	136	1,4	136	,6
C52	Bösartige Neubildung der Vagina	0	,0	18	,2	18	,1
C53	Bösartige Neubildung der Cervix uteri	0	,0	178	1,8	178	,8
C54	Bösartige Neubildung des Corpus uteri	0	,0	516	5,2	516	2,3
C55	Bösartige Neubildung des Uterus, Teil nicht näher bezeichnet	0	,0	5	,1	5	,0
C56	Bösartige Neubildung des Ovars	0	,0	288	2,9	288	1,3
C57	Bösartige Neubildung sonstiger und nicht näher bezeichneter weiblicher Genitalorgane	0	,0	48	,5	48	,2
C60	Bösartige Neubildung des Penis	44	,4	0	,0	44	,2
C61	Bösartige Neubildung der Prostata	2569	21,0	0	,0	2569	11,6
C62	Bösartige Neubildung des Hodens	175	1,4	0	,0	175	,8
C63	Bösartige Neubildung sonstiger und nicht näher bezeichneter männlicher Genitalorgane	4	,0	0	,0	4	,0
C64	Bösartige Neubildung der Niere, ausgenommen Nierenbecken	645	5,3	398	4,0	1043	4,7
C65	Bösartige Neubildung des Nierenbeckens	49	,4	35	,4	84	,4
C66	Bösartige Neubildung des Ureters	32	,3	11	,1	43	,2
C67	Bösartige Neubildung der Harnblase	550	4,5	202	2,0	752	3,4
C68	Bösartige Neubildung sonstiger und nicht näher bezeichneter Hamorgane	15	,1	3	,0	18	,1
C69	Bösartige Neubildung des Auges und der Augenanhangsgebilde	22	,2	17	,2	39	,2
C70	Bösartige Neubildung der Meningen	4	,0	2	,0	6	,0
C71	Bösartige Neubildung des Gehirns	171	1,4	131	1,3	302	1,4
C72	Bösartige Neubildung des Rückenmarkes, der Hirnnerven und anderer Teile des Zentralnervensystems	7	,1	5	,1	12	,1
C73	Bösartige Neubildung der Schilddrüse	48	,4	98	1,0	146	,7
C74	Bösartige Neubildung der Nebenniere	2	,0	2	,0	4	,0
C75	Bösartige Neubildung sonstiger endokriner Drüsen und verwandter Strukturen	3	,0	3	,0	6	,0
C76	Bösartige Neubildung sonstiger und ungenau bezeichneter Lokalisationen	1	,0	2	,0	3	,0
C80	Bösartige Neubildung ohne Angabe der Lokalisation	336	2,7	321	3,2	657	3,0
C81	Hodgkin-Lymphom [Lymphogranulomatose]	67	,5	28	,3	95	,4
C82	Follikuläres Lymphom	63	,5	86	,9	149	,7
C83	Nicht follikuläres Lymphom	223	1,8	179	1,8	402	1,8
C84	Reifzellige T/NK-Zell-Lymphome	37	,3	25	,3	62	,3
C85	Sonstige und nicht näher bezeichnete Typen des Non-Hodgkin-Lymphoms	24	,2	37	,4	61	,3
C86	Weitere spezifizierte T/NK-Zell-Lymphome	8	,1	9	,1	17	,1
C88	Bösartige immunproliferative Krankheiten	26	,2	18	,2	44	,2
C90	Plasmozytom und bösartige Plasmazellen-Neubildungen	173	1,4	172	1,7	345	1,6
C91	Lymphatische Leukämie	228	1,9	159	1,6	387	1,7
C92	Myeloische Leukämie	114	,9	117	1,2	231	1,0
C93	Monozytenleukämie	19	,2	8	,1	27	,1
C94	Sonstige Leukämien näher bezeichneten Zelltyps	6	,0	1	,0	7	,0
C95	Leukämie nicht näher bezeichneten Zelltyps	4	,0	5	,1	9	,0
C96	Sonstige und nicht näher bezeichnete bösartige Neubildungen des lymphatischen, blutbildenden und verwandten Gewebes	6	,0	6	,1	12	,1
	Gesamt	12258	55,1	9977	44,9	22235	,0

**Krebs insgesamt C00-C97, ohne C44**

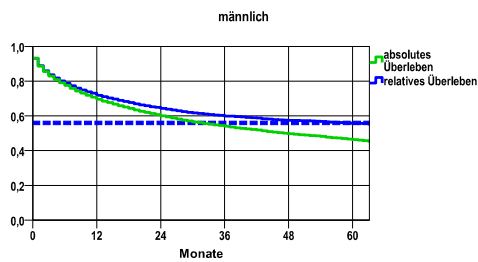
Diagnosejahre
2008 bis 2013

**Überleben gesamt**

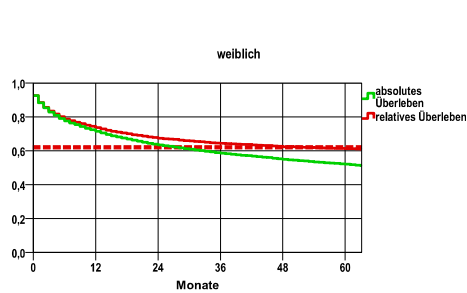
männlich					
Jahr	beob. Überl.	rel. Überl.	95%-KI ±	N	zens. %
1	69,5	71,9	,8	11982	,0
2	60,0	64,3	,9	.	,0
3	54,0	59,9	,9	.	,0
4	49,8	57,4	,9	.	,2
5	46,3	55,6	,9	.	13,6

weiblich					
Jahr	beob. Überl.	rel. Überl.	95%-KI ±	N	zens. %
1	71,5	73,7	,9	10335	,0
2	63,4	67,4	,9	.	,0
3	58,6	64,3	,9	.	,0
4	55,0	62,4	1,0	.	,2
5	52,0	61,2	1,0	.	17,1

nur Ersterkrankungen



nur Ersterkrankungen



**mediane Überlebenszeit**

>5,0 Jahre

**Vergleichswert - - - , 5-Jahres-Überleben (%)**

RKI, BRD 2011-2012, niedrigster Wert, männlich 56,0

**mediane Überlebenszeit**

>5,0 Jahre

**Vergleichswert - - - , 5-Jahres-Überleben (%)**

RKI, BRD 2011-2012, niedrigster Wert, weiblich 62,0

verwendete Sterbetafel:
Sachsen 1995-2016