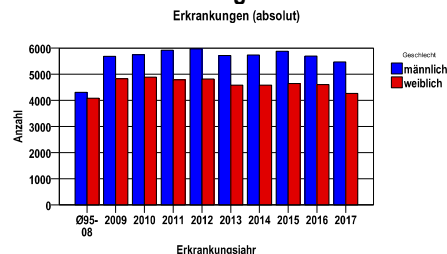


Durchschnittlich erfasste Erkrankungszahlen

Zeitraum	Geschlecht	N	rohe Rate	altersstandardisierte Rate (ESR)*	arithm. Alter Jahre	medianes Alter Jahre	Vergleich medianes Alter	Vergleichsquelle
2012 - 2016	männlich	28994	807,5	454,5	69,4	71,3	69,5	RKI, BRD 2013-2014
	weiblich	23222	618,7	320,3	69,6	72,2	69,5	

* europastandardisierte Rate

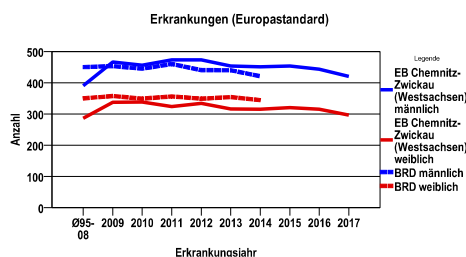
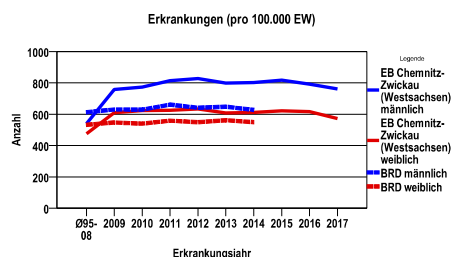
Anzahl Neuerkrankungen



Absolute Neuerkrankungszahlen und Neuerkrankungsraten je 100.000 Einwohner

Jahr	absolut männlich	absolut weiblich	Rohe Rate männlich	Rohe Rate weiblich	Stand. Rate männlich	Stand. Rate weiblich
2017	5475	4268	761,0	572,0	420,0	296,1
2016	5698	4603	792,0	616,9	443,0	315,6
2015	5878	4641	817,0	622,0	453,1	320,8
2014	5734	4580	802,2	611,8	451,0	315,5
2013	5717	4585	798,4	608,9	453,6	316,0
2012	5967	4813	828,0	633,7	473,2	333,9
2011	5915	4783	815,0	624,7	473,4	323,5
2010	5745	4885	772,7	624,2	456,1	338,6
2009	5682	4824	758,1	610,2	466,1	337,0
Ø95-08	4304	4081	539,6	474,7	390,5	285,8

Stand. Rate = Europastandard



Vergleichswerte

RKI, BRD 2014, männlich	627,7
RKI, BRD 2014, weiblich	549,7

Vergleichswerte

RKI, BRD 2014, männlich	420,9
RKI, BRD 2014, weiblich	344,3

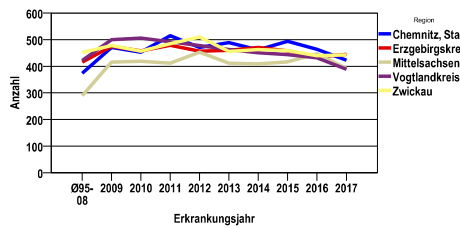
Zahl der Neuerkrankungen nach Stadt-/Landkreisen

EB Chemnitz-Zwickau (West Sachsen)	absolut männlich					absolut weiblich				
	2017	2016	2015	2014	2013	2017	2016	2015	2014	2013
Chemnitz, Stadt	889	940	1007	910	989	740	801	871	782	783
Erzgebirgskreis	1404	1372	1437	1419	1386	1043	1020	1052	1097	1095
Mittelsachsen	1102	1232	1193	1142	1119	839	948	891	881	875
Vogtlandkreis	828	894	933	929	935	647	733	734	770	779
Zwickau	1252	1260	1308	1334	1288	999	1101	1093	1050	1053

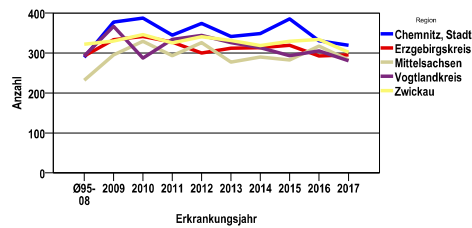
Neuerkrankungsraten nach Stadt-/Landkreisen, altersstandardisiert (ESR)

Region	Stand. Rate männlich					Stand. Rate weiblich				
	2017	2016	2015	2014	2013	2017	2016	2015	2014	2013
Chemnitz, Stadt	422,2	463,9	494,3	461,2	489,3	319,4	330,9	385,3	348,5	341,6
Erzgebirgskreis	444,3	434,7	458,2	471,1	459,5	295,6	292,9	319,5	313,1	311,7
Mittelsachsen	391,5	446,9	416,6	408,6	411,1	282,9	317,4	282,9	290,2	277,5
Vogtlandkreis	389,0	431,8	443,3	451,1	462,5	280,9	305,1	293,1	313,6	325,8
Zwickau	442,4	440,0	458,4	463,0	456,0	302,3	334,1	329,1	318,5	331,2

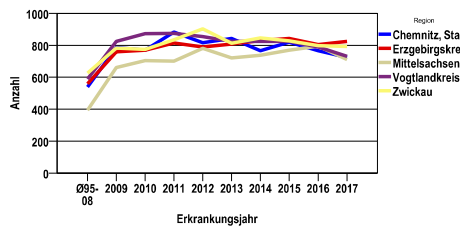
Erkrankungen (Europastandard männlich)



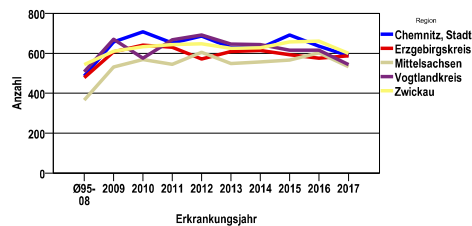
Erkrankungen (Europastandard weiblich)



Erkrankungen (pro 100.000 EW männlich)



Erkrankungen (pro 100.000 EW weiblich)

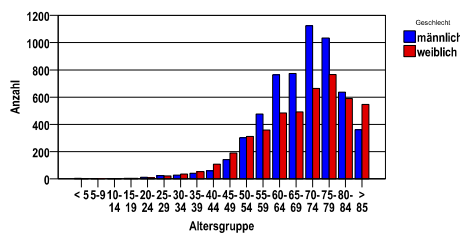


Diagnosejahre

2012 bis 2016

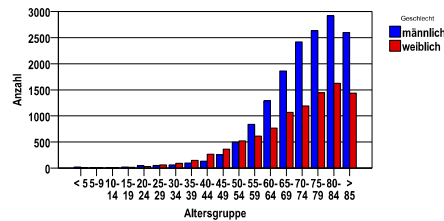
Neuerkrankungen/Jahr nach Altersgruppen

Neuerkrankungen pro Jahr



Neuerkrankungen/100.000 EW nach Altersgruppen

Neuerkrankungen je 100000EW



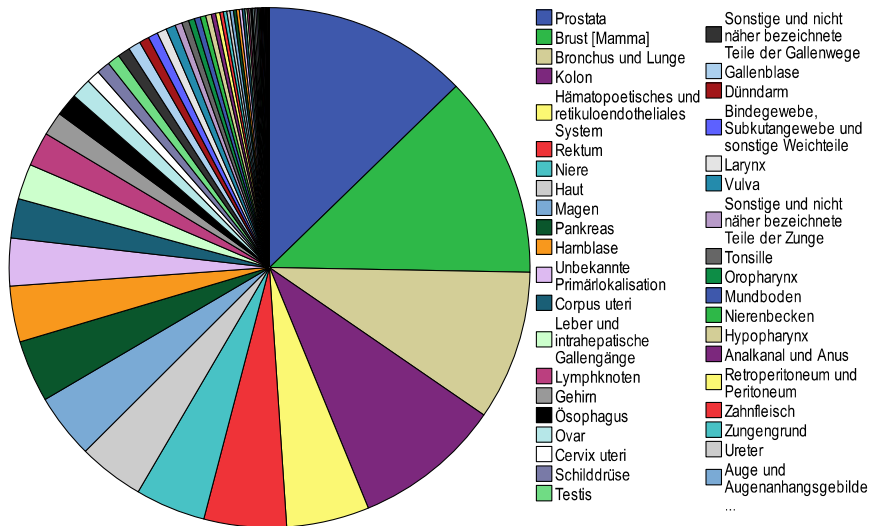
Diagnosejahre
2012 bis 2016

Häufigkeit der Tumorerkrankungen nach der Lokalisation (ICD-O)

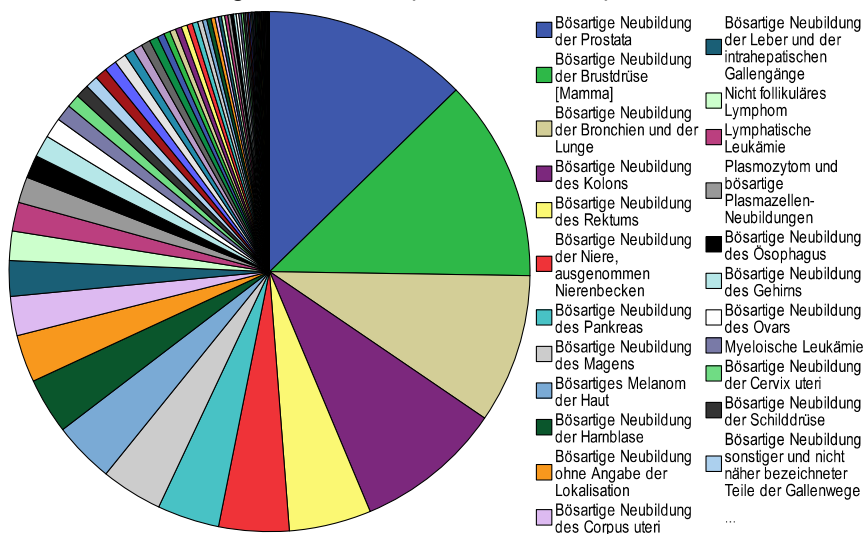
ICD-O	Bezeichnung	m	%m	w	%w	ges.	%ges.
C61	Prostata	6636	22,9	0	.	6636	12,7
C50	Brust [Mamma]	66	,2	6501	28,0	6567	12,6
C34	Bronchus und Lunge	3595	12,4	1271	5,5	4866	9,3
C18	Kolon	2612	9,0	2190	9,4	4802	9,2
C42	Hämatopoetisches und retikuloendotheliales System	1531	5,3	1161	5,0	2692	5,2
C20	Rektum	1666	5,7	1000	4,3	2666	5,1
C64	Niere	1407	4,9	871	3,8	2278	4,4
C44	Haut	1190	4,1	942	4,1	2132	4,1
C16	Magen	1260	4,3	835	3,6	2095	4,0
C25	Pankreas	1016	3,5	1001	4,3	2017	3,9
C67	Harnblase	1307	4,5	512	2,2	1819	3,5
C80	Unbekannte Primärlokalisation	783	2,7	762	3,3	1545	3,0
C54	Corpus uteri	0	.	1274	5,5	1274	2,4
C22	Leber und intrahepatische Gallengänge	845	2,9	309	1,3	1154	2,2
C77	Lymphknoten	564	1,9	543	2,3	1107	2,1
C71	Gehirn	428	1,5	341	1,5	769	1,5
C15	Ösophagus	609	2,1	133	,6	742	1,4
C56	Ovar	0	.	656	2,8	656	1,3
C53	Cervix uteri	0	.	428	1,8	428	,8
C73	Schilddrüse	121	,4	307	1,3	428	,8
C62	Testis	407	1,4	0	.	407	,8
C24	Sonstige und nicht näher bezeichnete Teile der Gallenwege	216	,7	190	,8	406	,8
C23	Gallenblase	119	,4	277	1,2	396	,8
C17	Dünndarm	167	,6	150	,6	317	,6
C49	Bindegewebe, Subkutangewebe und sonstige Weichteile	184	,6	131	,6	315	,6
C32	Larynx	289	1,0	24	,1	313	,6
C51	Vulva	0	.	306	1,3	306	,6
C02	Sonstige und nicht näher bezeichnete Teile der Zunge	171	,6	60	,3	231	,4
C09	Tonsille	174	,6	52	,2	226	,4
C10	Oropharynx	174	,6	20	,1	194	,4
C04	Mundboden	162	,6	29	,1	191	,4
C65	Nierenbecken	112	,4	69	,3	181	,3
C13	Hypopharynx	162	,6	18	,1	180	,3
C21	Analkanal und Anus	49	,2	95	,4	144	,3
C48	Retroperitoneum und Peritoneum	34	,1	108	,5	142	,3
C03	Zahnfleisch	76	,3	37	,2	113	,2
C01	Zungengrund	85	,3	24	,1	109	,2
C66	Ureter	67	,2	39	,2	106	,2
C69	Auge und Augenanhangsgebilde	51	,2	53	,2	104	,2
C60	Penis	101	,3	0	.	101	,2
C38	Herz, Mediastinum und Pleura	59	,2	38	,2	97	,2
C07	Parotis	49	,2	39	,2	88	,2
C57	Sonstige und nicht näher bezeichnete Teile der weiblichen Geschlechtsorgane	0	.	86	,4	86	,2
C05	Gaumen	61	,2	10	,0	71	,1
C41	Knochen, Gelenke und Gelenknorpel sonstiger und nicht näher bezeichneter Lokalisationen	33	,1	30	,1	63	,1
C30	Nasenhöhle und Mittelohr	40	,1	18	,1	58	,1
C00	Lippe	41	,1	15	,1	56	,1
C06	Sonstige und nicht näher bezeichnete Teile des Mundes	23	,1	29	,1	52	,1
C31	Nasennebenhöhlen	29	,1	22	,1	51	,1
C52	Vagina	0	.	49	,2	49	,1
C68	Sonstige und nicht näher bezeichnete Teile des Harntraktes	29	,1	12	,1	41	,1
C11	Nasopharynx [Nasenrachenraum]	26	,1	11	,0	37	,1
C12	Sinus piriformis	33	,1	2	,0	35	,1
C40	Knochen, Gelenke und Gelenknorpel der Extremitäten	20	,1	15	,1	35	,1
C76	Sonstiger oder mangelhaft bezeichneter Sitz	12	,0	23	,1	35	,1
C19	Rektosigmoidaler Übergang	15	,1	17	,1	32	,1
C08	Sonstige und nicht näher bezeichnete große Speicheldrüsen	12	,0	17	,1	29	,1
C72	Rückenmark, Hirnnerven und sonstige Teile des Zentralnervensystems	13	,0	13	,1	26	,0
C37	Thymus	11	,0	11	,0	22	,0
C26	Sonstiger oder mangelhaft bezeichneter Sitz innerhalb der Verdauungsorgane	5	,0	11	,0	16	,0
C74	Nebenniere	9	,0	6	,0	15	,0
C55	Uterus o.n.A.	0	.	13	,1	13	,0
C70	Meningen	9	,0	4	,0	13	,0
C75	Sonstige endokrine Drüsen und verwandte Strukturen	7	,0	5	,0	12	,0
C63	Sonstige und nicht näher bezeichnete Teile der männlichen Geschlechtsorgane	10	,0	0	.	10	,0
C47	Periphere Nerven und autonomes Nervensystem	5	,0	3	,0	8	,0
C14	Sonstiger oder mangelhaft bezeichneter Sitz an Lippe, Mundhöhle und Pharynx	5	,0	2	,0	7	,0
C33	Trachea	2	,0	1	,0	3	,0
C39	Sonstiger oder mangelhaft bezeichneter Sitz innerhalb der Atemwege [Respirationstrakt] und intrathorakaler Organe	0	.	1	,0	1	,0
	Gesamt	28994	55,5	23222	44,5	52216	.

Krebs insgesamt C00-C97, ohne C44

Häufigkeit der Tumorerkrankungen nach der Lokalisation (ICD-O) (männlich/weiblich)



Häufigkeit der Tumorerkrankungen nach ICD-10 (männlich/weiblich)



Diagnosejahre
 2012 bis 2016

Häufigkeit der Tumorerkrankungen nach ICD-10

ICD-10	Bezeichnung	m	%m	w	%w	ges.	%ges.
C00	Bösartige Neubildung der Lippe	41	,1	15	,1	56	,1
C01	Bösartige Neubildung des Zungengrundes	83	,3	22	,1	105	,2
C02	Bösartige Neubildung sonstiger und nicht näher bezeichneter Teile der Zunge	171	,6	60	,3	231	,4
C03	Bösartige Neubildung des Zahnfleisches	72	,2	37	,2	109	,2
C04	Bösartige Neubildung des Mundbodens	162	,6	29	,1	191	,4
C05	Bösartige Neubildung des Gaumens	60	,2	8	,0	68	,1
C06	Bösartige Neubildung sonstiger und nicht näher bezeichneter Teile des Mundes	22	,1	29	,1	51	,1
C07	Bösartige Neubildung der Parotis	43	,1	30	,1	73	,1
C08	Bösartige Neubildung sonstiger und nicht näher bezeichneter großer Speicheldrüsen	9	,0	14	,1	23	,0
C09	Bösartige Neubildung der Tonsille	153	,5	39	,2	192	,4
C10	Bösartige Neubildung des Oropharynx	173	,6	19	,1	192	,4
C11	Bösartige Neubildung des Nasopharynx	18	,1	6	,0	24	,0
C12	Bösartige Neubildung des Recessus piriformis	33	,1	2	,0	35	,1
C13	Bösartige Neubildung des Hypopharynx	161	,6	18	,1	179	,3
C14	Bösartige Neubildung sonstiger und ungenau bezeichneter Lokalisationen der Lippe, der Mundhöhle und des Pharynx	4	,0	2	,0	6	,0
C15	Bösartige Neubildung des Ösophagus	608	2,1	132	,6	740	1,4
C16	Bösartige Neubildung des Magens	1202	4,1	793	3,4	1995	3,8
C17	Bösartige Neubildung des Dünndarmes	143	,5	135	,6	278	,5
C18	Bösartige Neubildung des Kolons	2599	9,0	2183	9,4	4782	9,2
C19	Bösartige Neubildung am Rektosigmoid, Übergang	15	,1	17	,1	32	,1
C20	Bösartige Neubildung des Rektums	1665	5,7	999	4,3	2664	5,1
C21	Bösartige Neubildung des Anus und des Analkanals	48	,2	95	,4	143	,3
C22	Bösartige Neubildung der Leber und der intrahepatischen Gallengänge	839	2,9	306	1,3	1145	2,2
C23	Bösartige Neubildung der Gallenblase	119	,4	277	1,2	396	,8
C24	Bösartige Neubildung sonstiger und nicht näher bezeichneter Teile der Gallenwege	216	,7	190	,8	406	,8
C25	Bösartige Neubildung des Pankreas	1014	3,5	998	4,3	2012	3,9
C26	Bösartige Neubildung sonstiger und ungenau bezeichneter Verdauungsorgane	7	,0	11	,0	18	,0
C30	Bösartige Neubildung der Nasenhöhle und des Mittelohres	32	,1	11	,0	43	,1
C31	Bösartige Neubildung der Nasennebenhöhlen	23	,1	19	,1	42	,1
C32	Bösartige Neubildung des Larynx	287	1,0	24	,1	311	,6
C33	Bösartige Neubildung der Trachea	2	,0	1	,0	3	,0
C34	Bösartige Neubildung der Bronchien und der Lunge	3579	12,3	1263	5,4	4842	9,3
C37	Bösartige Neubildung des Thymus	11	,0	11	,0	22	,0
C38	Bösartige Neubildung des Herzens, des Mediastinums und der Pleura	11	,0	8	,0	19	,0
C39	Bösartige Neubildung sonstiger und ungenau bezeichneter Lokalisationen des Atmungssystems und sonstiger intrathorakaler	0	,0	1	,0	1	,0
C40	Bösartige Neubildung des Knochens und des Gelenknorpels der Extremitäten	17	,1	10	,0	27	,1
C41	Bösartige Neubildung des Knochens und des Gelenknorpels sonstiger und nicht näher bezeichneter Lokalisationen	15	,1	17	,1	32	,1
C43	Bösartiges Melanom der Haut	1096	3,8	883	3,8	1979	3,8
C45	Mesotheliom	49	,2	17	,1	66	,1
C46	Kaposi-Sarkom [Sarcoma idiopathicum multiplex haemorrhagicum]	10	,0	1	,0	11	,0
C47	Bösartige Neubildung der peripheren Nerven und des autonomen Nervensystems	5	,0	3	,0	8	,0
C48	Bösartige Neubildung des Retroperitoneums und des Peritoneums	24	,1	103	,4	127	,2
C49	Bösartige Neubildung sonstigen Bindegewebes und anderer Weichteilgewebe	172	,6	119	,5	291	,6
C50	Bösartige Neubildung der Brustdrüse [Mamma]	63	,2	6493	28,0	6556	12,6
C51	Bösartige Neubildung der Vulva	0	,0	307	1,3	307	,6
C52	Bösartige Neubildung der Vagina	0	,0	49	,2	49	,1
C53	Bösartige Neubildung der Cervix uteri	0	,0	428	1,8	428	,8
C54	Bösartige Neubildung des Corpus uteri	0	,0	1274	5,5	1274	2,4
C55	Bösartige Neubildung des Uterus, Teil nicht näher bezeichnet	0	,0	13	,1	13	,0
C56	Bösartige Neubildung des Ovars	0	,0	655	2,8	655	1,3
C57	Bösartige Neubildung sonstiger und nicht näher bezeichneter weiblicher Genitalorgane	0	,0	86	,4	86	,2
C60	Bösartige Neubildung des Penis	101	,3	0	,0	101	,2
C61	Bösartige Neubildung der Prostata	6632	22,9	0	,0	6632	12,7
C62	Bösartige Neubildung des Hodens	396	1,4	0	,0	396	,8
C63	Bösartige Neubildung sonstiger und nicht näher bezeichneter männlicher Genitalorgane	10	,0	0	,0	10	,0
C64	Bösartige Neubildung der Niere, ausgenommen Nierenbecken	1401	4,8	871	3,8	2272	4,4
C65	Bösartige Neubildung des Nierenbeckens	111	,4	69	,3	180	,3
C66	Bösartige Neubildung des Ureters	67	,2	39	,2	106	,2
C67	Bösartige Neubildung der Harnblase	1307	4,5	509	2,2	1816	3,5
C68	Bösartige Neubildung sonstiger und nicht näher bezeichneter Hamorgane	29	,1	12	,1	41	,1
C69	Bösartige Neubildung des Auges und der Augenanhangsgebilde	41	,1	44	,2	85	,2
C70	Bösartige Neubildung der Meningen	9	,0	4	,0	13	,0
C71	Bösartige Neubildung des Gehirns	406	1,4	309	1,3	715	1,4
C72	Bösartige Neubildung des Rückenmarkes, der Hirnnerven und anderer Teile des Zentralnervensystems	10	,0	12	,1	22	,0
C73	Bösartige Neubildung der Schilddrüse	121	,4	302	1,3	423	,8
C74	Bösartige Neubildung der Nebenniere	9	,0	6	,0	15	,0
C75	Bösartige Neubildung sonstiger endokriner Drüsen und verwandter Strukturen	7	,0	4	,0	11	,0
C76	Bösartige Neubildung sonstiger und ungenau bezeichneter Lokalisationen	11	,0	20	,1	31	,1
C80	Bösartige Neubildung ohne Angabe der Lokalisation	783	2,7	762	3,3	1545	3,0
C81	Hodgkin-Lymphom [Lymphogranulomatose]	127	,4	79	,3	206	,4
C82	Follikuläres Lymphom	165	,6	213	,9	378	,7
C83	Nicht follikuläres Lymphom	522	1,8	432	1,9	954	1,8
C84	Reifzellige T/NK-Zell-Lymphome	88	,3	53	,2	141	,3
C85	Sonstige und nicht näher bezeichnete Typen des Non-Hodgkin-Lymphoms	78	,3	78	,3	156	,3
C86	Weitere spezifizierte T/NK-Zell-Lymphome	21	,1	22	,1	43	,1
C88	Bösartige immunproliferative Krankheiten	58	,2	34	,1	92	,2
C90	Plasmozytom und bösartige Plasmazellen-Neubildungen	465	1,6	381	1,6	846	1,6
C91	Lymphatische Leukämie	575	2,0	364	1,6	939	1,8
C92	Myeloische Leukämie	271	,9	272	1,2	543	1,0
C93	Monozytenleukämie	52	,2	38	,2	90	,2
C94	Sonstige Leukämien näher bezeichneten Zelltyps	15	,1	6	,0	21	,0
C95	Leukämie nicht näher bezeichneten Zelltyps	12	,0	11	,0	23	,0
C96	Sonstige und nicht näher bezeichnete bösartige Neubildungen des lymphatischen, blutbildenden und verwandten Gewebes	18	,1	14	,1	32	,1
	Gesamt	28994	55,5	23222	44,5	52216	.

Krebs insgesamt C00-C97, ohne C44

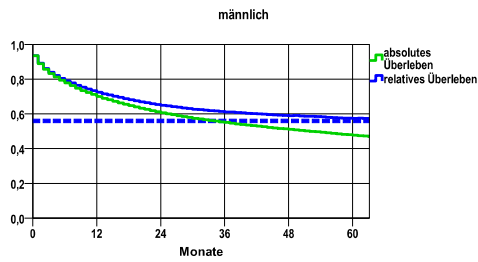
Diagnosejahre
2008 bis 2013

Überleben gesamt

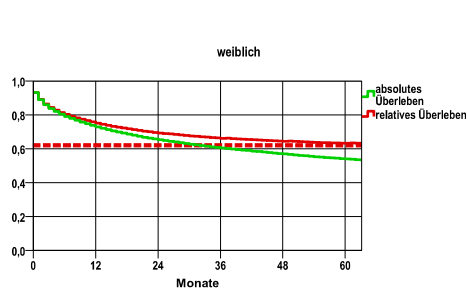
männlich					
Jahr	beob. Überl.	rel. Überl.	95%-KI ±	N	zens. %
1	70,0	72,4	,5	27585	,0
2	60,7	65,0	,6	.	,0
3	55,1	61,1	,6	.	,0
4	51,1	59,0	,6	.	,8
5	47,7	57,4	,6	.	8,3

weiblich					
Jahr	beob. Überl.	rel. Überl.	95%-KI ±	N	zens. %
1	72,9	75,1	,6	23572	,0
2	65,3	69,2	,6	.	,0
3	60,4	66,2	,6	.	,0
4	56,9	64,4	,6	.	,8
5	54,0	63,3	,6	.	9,2

nur Ersterkrankungen



nur Ersterkrankungen



mediane Überlebenszeit

>5,0 Jahre

Vergleichswert - - - , 5-Jahres-Überleben (%)

RKI, BRD 2011-2012, niedrigster Wert, männlich 56,0

mediane Überlebenszeit

>5,0 Jahre

Vergleichswert - - - , 5-Jahres-Überleben (%)

RKI, BRD 2011-2012, niedrigster Wert, weiblich 62,0

verwendete Sterbetafel:
Sachsen 1995-2011