

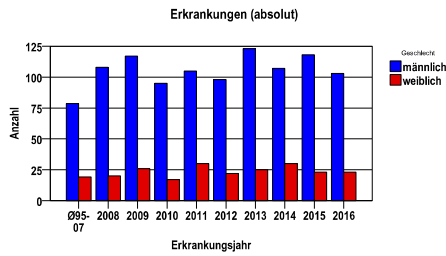
Mund- und Rachenkarzinome C00 - C14

Durchschnittlich erfasste Erkrankungszahlen

Zeitraum	Geschlecht	N	rohe Rate	altersstandardisierte Rate (ESR)*	arithm. Alter Jahre	medianes Alter Jahre	Vergleich medianes Alter	Vergleichsquelle
2011 - 2015	männlich	551	37,4	25,2	61,2	61,0	64,0	RKI, BRD 2013-2014
	weiblich	130	8,3	5,0	65,3	64,2	64,5	

* europastandardisierte Rate

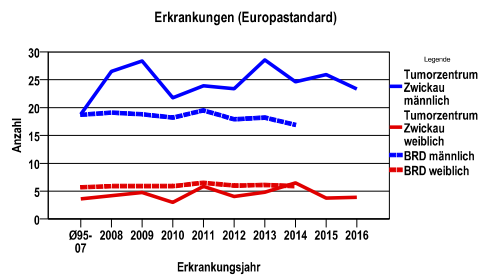
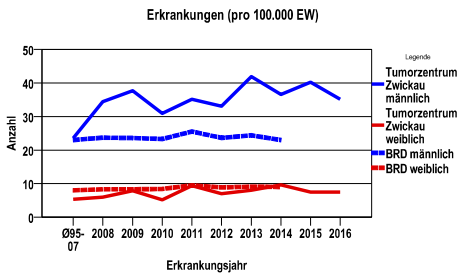
Anzahl Neuerkrankungen



Absolute Neuerkrankungszahlen und Neuerkrankungsraten je 100.000 Einwohner

Jahr	absolut männlich	absolut weiblich	Rohe Rate männlich	Rohe Rate weiblich	Stand. Rate männlich	Stand. Rate weiblich
2016	103	23	35,1	7,5	23,3	3,9
2015	118	23	40,3	7,5	25,9	3,7
2014	107	30	36,6	9,7	24,6	6,5
2013	123	25	41,9	8,0	28,5	4,8
2012	98	22	33,1	7,0	23,4	4,0
2011	105	30	35,1	9,4	23,9	5,9
2010	95	17	30,9	5,2	21,7	3,0
2009	117	26	37,7	7,9	28,4	4,8
2008	108	20	34,5	6,0	26,5	4,2
Ø95-07	79	19	23,5	5,3	18,8	3,6

Stand. Rate = Europastandard



Vergleichswerte - - - ; - - -

RKI, BRD 2014, männlich	23,0
GKR, Sachsen 2010-2011, männlich	30,5
RKI, BRD 2014, weiblich	9,0
GKR, Sachsen 2010-2011, weiblich	8,5

Vergleichswerte - - - ; - - -

RKI, BRD 2014, männlich	16,9
GKR, Sachsen 2010-2011, männlich	22,8
RKI, BRD 2014, weiblich	5,9
GKR, Sachsen 2010-2011, weiblich	4,1

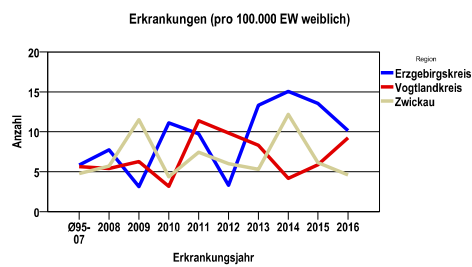
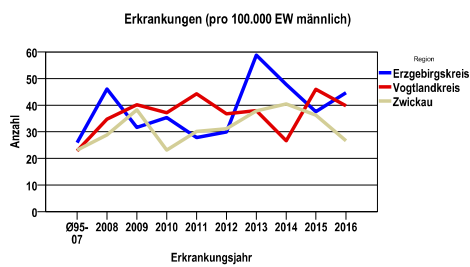
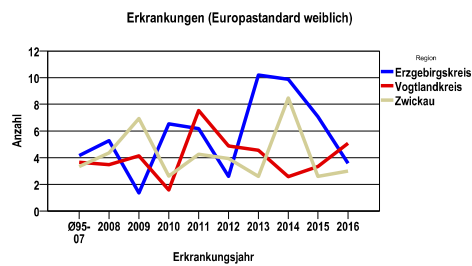
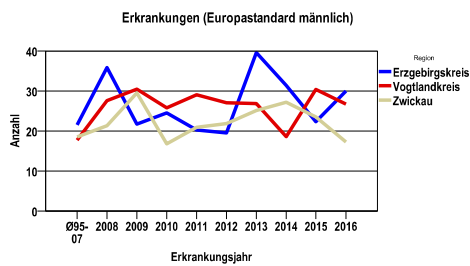
Mund- und Rachenkarzinome C00 - C14

Zahl der erfassten Neuerkrankungen nach Stadt-/Landkreisen

Tumorzentrum Zwickau	absolut männlich					absolut weiblich				
	2016	2015	2014	2013	2012	2016	2015	2014	2013	2012
Erzgebirgskreis (anteilig 33,2%)	25	21	27	33	17	6	8	9	8	2
Vogtlandkreis	45	52	30	43	42	11	7	5	10	12
Zwickau (anteilig 78,3%)	33	45	50	47	39	6	8	16	7	8

Erfasste Neuerkrankungsrate nach Stadt-/Landkreisen (n/100.000 Einwohner), altersstandardisiert (ESR)

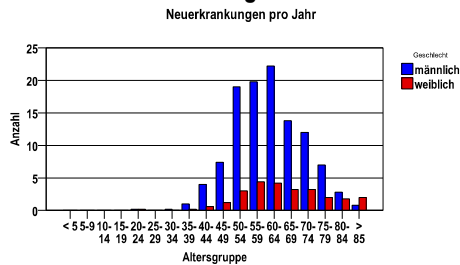
Region	Stand. Rate männlich					Stand. Rate weiblich				
	2016	2015	2014	2013	2012	2016	2015	2014	2013	2012
Erzgebirgskreis	30,0	22,3	31,3	39,5	19,5	3,6	7,1	9,9	10,2	2,6
Vogtlandkreis	26,7	30,4	18,5	26,9	27,0	5,1	3,3	2,6	4,6	4,9
Zwickau	17,2	23,5	27,1	25,1	21,9	3,0	2,6	8,5	2,6	3,9



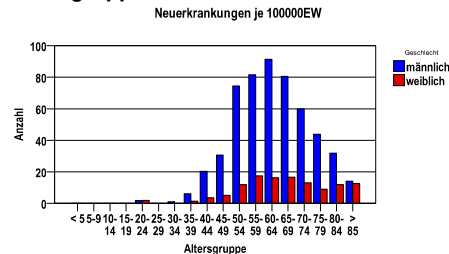
Mund- und Rachenkarzinome C00 - C14

Diagnosejahre
2011 bis 2015

Erfasste Neuerkrankungen/Jahr nach Altersgruppen



Erfasste Neuerkrankungen/100.000 EW nach Altersgruppen



Häufigkeit der Tumorerkrankungen nach der Lokalisation (ICD-O)

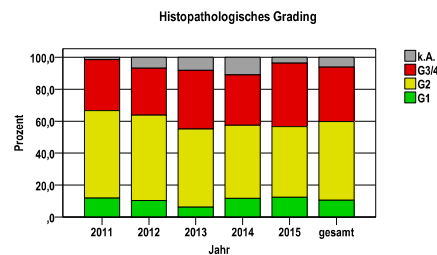
ICD-O	Bezeichnung	m	%m	w	%w	ges.	%ges.
C00	Lippe	13	2,4	3	2,3	16	2,3
C01	Zungengrund	39	7,1	10	7,7	49	7,2
C02	Sonstige und nicht näher bezeichnete Teile der Zunge	77	14,0	31	23,8	108	15,9
C03	Zahnfleisch	30	5,4	16	12,3	46	6,8
C04	Mundboden	84	15,2	13	10,0	97	14,2
C05	Gaumen	35	6,4	3	2,3	38	5,6
C06	Sonstige und nicht näher bezeichnete Teile des Mundes	8	1,5	8	6,2	16	2,3
C07	Parotis	12	2,2	10	7,7	22	3,2
C08	Sonstige und nicht näher bezeichnete große Speicheldrüsen	3	,5	3	2,3	6	,9
C09	Tonsille	67	12,2	17	13,1	84	12,3
C10	Oropharynx	74	13,4	9	6,9	83	12,2
C11	Nasopharynx [Nasenrachenraum]	7	1,3	1	,8	8	1,2
C12	Sinus piriformis	17	3,1	1	,8	18	2,6
C13	Hypopharynx	81	14,7	4	3,1	85	12,5
C14	Sonstiger oder mangelhaft bezeichneter Sitz an Lippe, Mundhöhle und Pharynx	4	,7	1	,8	5	,7
	Gesamt	551	80,9	130	19,1	681	.

Histologische Häufigkeitsverteilung

Bezeichnung	M-Code	N	%	%gesamt
Plattenepithelkarzinom o.n.A.	8070/3	393	58,7%	57,7%
Verhornendes	8071/3	194	29,0%	28,5%
Plattenepithelkarzinom o.n.A.				
Großzelliges nichtverhornendes	8072/3	29	4,3%	4,3%
Plattenepithelkarzinom o.n.A.				
sonstige maligne Histologien		54	8,1%	7,9%
maligne Histologien gesamt		670		98,4%
nicht histologisch gesichert		11		1,6%

Histologisches Grading (nur histologisch gesicherte Fälle)

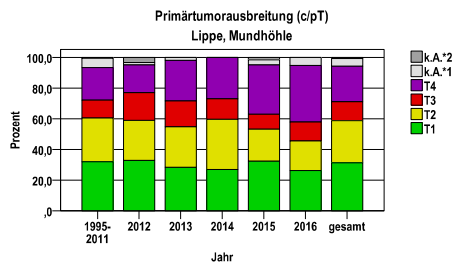
Jahr	G1	G2	G3/4	k.A.	gesamt
2011	16	74	43	2	135
2012	12	62	34	8	116
2013	9	71	53	12	145
2014	16	62	43	15	136
2015	17	61	55	5	138
gesamt	70	330	228	42	670
%	10	49	34	6	100



Mund- und Rachenkarzinome C00 - C14

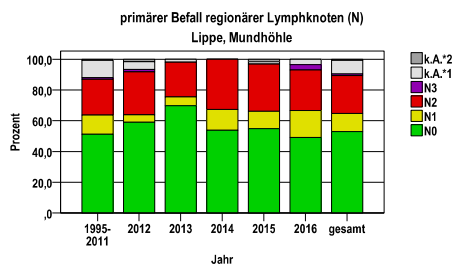
TNM, UICC

Lippe, Mundhöhle C00, C02 - C06



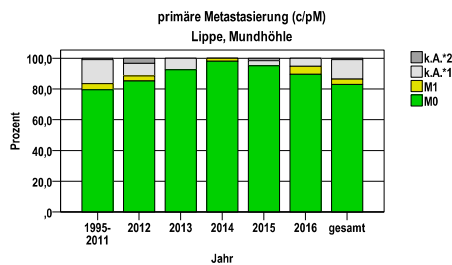
Primärtumorausbreitung (c/pT)
Lippe, Mundhöhle

Jahr	T1	T2	T3	T4	k.A.*1	k.A.*2	gesamt
1995-2011	238	212	86	158	45	4	743
2012	20	16	11	11	1	2	61
2013	15	14	9	14	1	0	53
2014	14	17	7	14	0	0	52
2015	20	13	6	20	2	1	62
2016	15	11	7	21	3	0	57
gesamt	322	283	126	238	52	7	1028
%	31	28	12	23	5	1	100



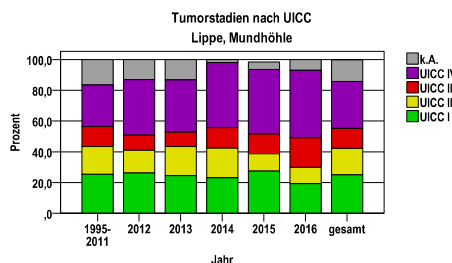
primärer Befall regionärer Lymphknoten (N)
Lippe, Mundhöhle

Jahr	N0	N1	N2	N3	k.A.*1	k.A.*2	gesamt
1995-2011	381	92	173	8	84	5	743
2012	36	3	17	1	3	1	61
2013	37	3	12	0	1	0	53
2014	28	7	17	0	0	0	52
2015	34	7	19	0	1	1	62
2016	28	10	15	2	2	0	57
gesamt	544	122	253	11	91	7	1028
%	53	12	25	1	9	1	100



primäre Metastasierung (c/pM)
Lippe, Mundhöhle

Jahr	M0	M1	k.A.*1	k.A.*2	gesamt
1995-2011	590	30	116	7	743
2012	52	2	5	2	61
2013	49	0	4	0	53
2014	51	1	0	0	52
2015	59	0	2	1	62
2016	51	3	3	0	57
gesamt	852	36	130	10	1028
%	83	4	13	1	100



Tumorstadien nach UICC
Lippe, Mundhöhle

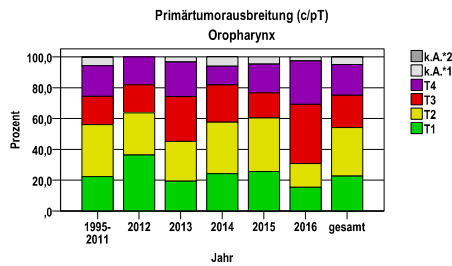
Jahr	UICC I	UICC II	UICC III	UICC IV	k.A.	gesamt	UICC IV %
1995-2011	189	134	96	201	122	743	27,1
2012	16	9	6	22	8	61	36,1
2013	13	10	5	18	7	53	34,0
2014	12	10	7	22	1	52	42,3
2015	17	7	8	26	3	62	41,9
2016	11	6	11	25	4	57	43,9
gesamt	258	176	133	314	145	1028	30,5
%	25	17	13	31	14	100	.

k.A.*1 = keine Angabe, Primärtumor jedoch histologisch gesichert
k.A.*2 = keine Angabe, nur klinische Sicherung des Tumors

Mund- und Rachenkarzinome C00 - C14

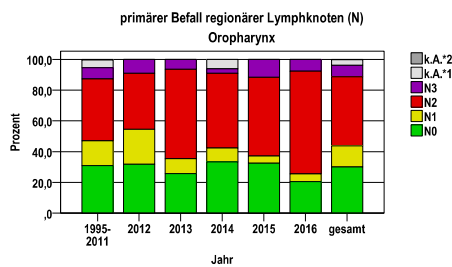
TNM, UICC

Oropharynx C01, C05.1,2, C09.0,1,9, C10.0,2,3



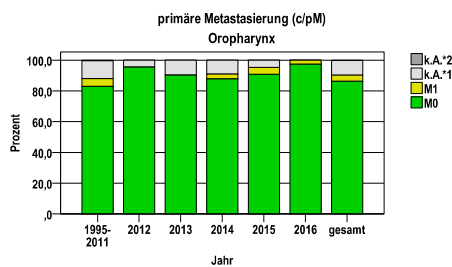
Primärtumorausbreitung (c/pT)
Oropharynx

Jahr	T1	T2	T3	T4	k.A.*1	k.A.*2	gesamt
1995-2011	71	107	58	63	17	1	317
2012	8	6	4	4	0	0	22
2013	6	8	9	7	1	0	31
2014	8	11	8	4	2	0	33
2015	11	15	7	8	2	0	43
2016	6	6	15	11	1	0	39
gesamt	110	153	101	97	23	1	485
%	23	32	21	20	5	0	100



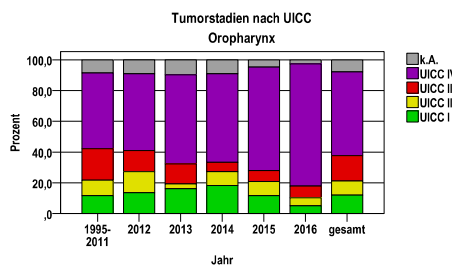
primärer Befall regionärer Lymphknoten (N)
Oropharynx

Jahr	N0	N1	N2	N3	k.A.*1	k.A.*2	gesamt
1995-2011	98	51	128	23	16	1	317
2012	7	5	8	2	0	0	22
2013	8	3	18	2	0	0	31
2014	11	3	16	1	2	0	33
2015	14	2	22	5	0	0	43
2016	8	2	26	3	0	0	39
gesamt	146	66	218	36	18	1	485
%	30	14	45	7	4	0	100



primäre Metastasierung (c/pM)
Oropharynx

Jahr	M0	M1	k.A.*1	k.A.*2	gesamt
1995-2011	263	16	37	1	317
2012	21	0	1	0	22
2013	28	0	3	0	31
2014	29	1	3	0	33
2015	39	2	2	0	43
2016	38	1	0	0	39
gesamt	418	20	46	1	485
%	86	4	9	0	100



Tumorstadien nach UICC
Oropharynx

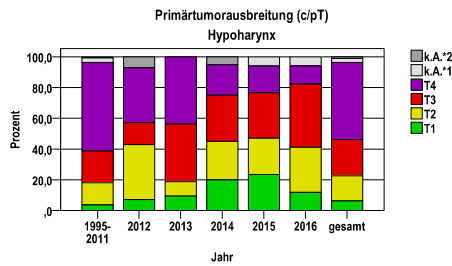
Jahr	UICC I	UICC II	UICC III	UICC IV	k.A.	gesamt	UICC IV %
1995-2011	37	32	65	156	27	317	49,2
2012	3	3	3	11	2	22	50,0
2013	5	1	4	18	3	31	58,1
2014	6	3	2	19	3	33	57,6
2015	5	4	3	29	2	43	67,4
2016	2	2	3	31	1	39	79,5
gesamt	58	45	80	264	38	485	54,4
%	12	9	16	54	8	100	.

k.A.*1 = keine Angabe, Primärtumor jedoch histologisch gesichert
k.A.*2 = keine Angabe, nur klinische Sicherung des Tumors

Mund- und Rachenkarzinome C00 - C14

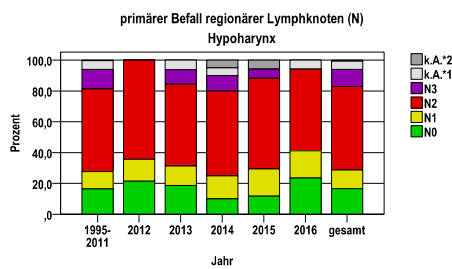
TNM, UICC

Hypopharynx C12, C13



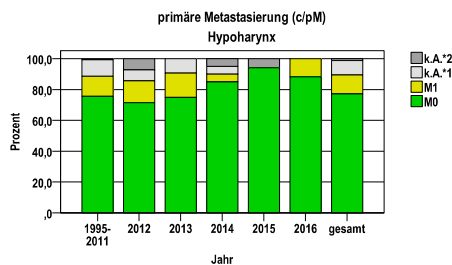
Primärtumorausbreitung (c/pT)
Hypopharynx

Jahr	T1	T2	T3	T4	k.A.*1	k.A.*2	gesamt
1995-2011	11	43	62	172	9	2	299
2012	1	5	2	5	0	1	14
2013	3	3	12	14	0	0	32
2014	4	5	6	4	0	1	20
2015	4	4	5	3	1	0	17
2016	2	5	7	2	1	0	17
gesamt	25	65	94	200	11	4	399
%	6	16	24	50	3	1	100



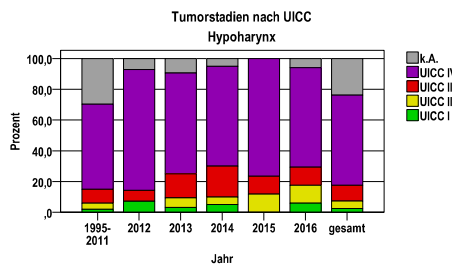
primärer Befall regionärer Lymphknoten (N)
Hypopharynx

Jahr	N0	N1	N2	N3	k.A.*1	k.A.*2	gesamt
1995-2011	49	34	160	38	17	1	299
2012	3	2	9	0	0	0	14
2013	6	4	17	3	2	0	32
2014	2	3	11	2	1	1	20
2015	2	3	10	1	0	1	17
2016	4	3	9	0	1	0	17
gesamt	66	49	216	44	21	3	399
%	17	12	54	11	5	1	100



primäre Metastasierung (c/pM)
Hypopharynx

Jahr	M0	M1	k.A.*1	k.A.*2	gesamt
1995-2011	226	39	32	2	299
2012	10	2	1	1	14
2013	24	5	3	0	32
2014	17	1	1	1	20
2015	16	0	0	1	17
2016	15	2	0	0	17
gesamt	308	49	37	5	399
%	77	12	9	1	100



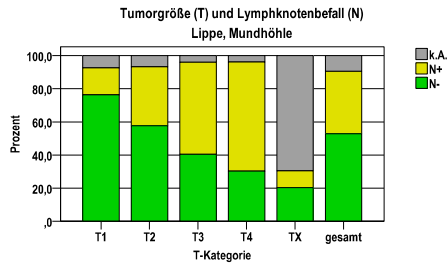
Tumorstadien nach UICC
Hypopharynx

Jahr	UICC I	UICC II	UICC III	UICC IV	k.A.	gesamt	UICC IV %
1995-2011	6	12	27	165	89	299	55,2
2012	1	0	1	11	1	14	78,6
2013	1	2	5	21	3	32	65,6
2014	1	1	4	13	1	20	65,0
2015	0	2	2	13	0	17	76,5
2016	1	2	2	11	1	17	64,7
gesamt	10	19	41	234	95	399	58,6
%	3	5	10	59	24	100	.

k.A.*1 = keine Angabe, Primärtumor jedoch histologisch gesichert
k.A.*2 = keine Angabe, nur klinische Sicherung des Tumors

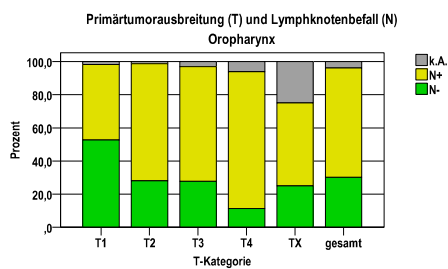
Mund- und Rachenkarzinome C00 - C14

Primärtumorausbreitung (T) und Lymphknotenbefall (N)



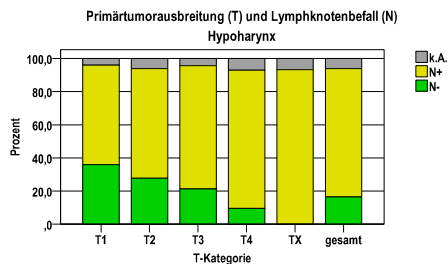
Primärtumorausbreitung (T) und Lymphknotenbefall (N)
Lippe, Mundhöhle

T-Kategorie	N-	N+	k.A.	gesamt	N+ %
T1	246	52	24	322	16,1
T2	163	101	19	283	35,7
T3	51	70	5	126	55,6
T4	72	157	9	238	66,0
TX	12	6	41	59	10,2
gesamt	544	386	98	1028	37,5
%	53	38	10	100	.



Primärtumorausbreitung (T) und Lymphknotenbefall (N)
Oropharynx

T-Kategorie	N-	N+	k.A.	gesamt	N+ %
T1	58	50	2	110	45,5
T2	43	108	2	153	70,6
T3	28	70	3	101	69,3
T4	11	80	6	97	82,5
TX	6	12	6	24	50,0
gesamt	146	320	19	485	66,0
%	30	66	4	100	.

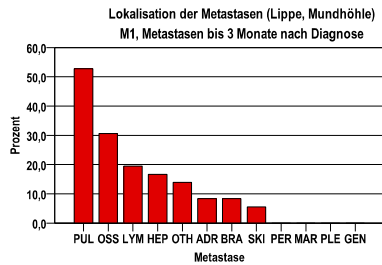


Primärtumorausbreitung (T) und Lymphknotenbefall (N)
Hypopharynx

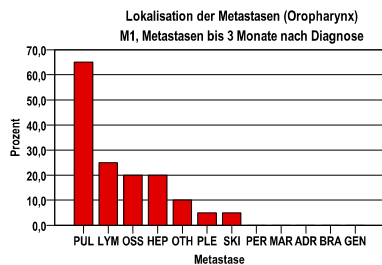
T-Kategorie	N-	N+	k.A.	gesamt	N+ %
T1	9	15	1	25	60,0
T2	18	43	4	65	66,2
T3	20	70	4	94	74,5
T4	19	167	14	200	83,5
TX	0	14	1	15	93,3
gesamt	66	309	24	399	77,4
%	17	77	6	100	.

Mund- und Rachenkarzinome C00 - C14

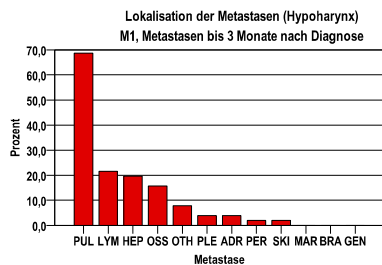
primäre Metastasen



Metastase	Anzahl	Prozent	Gesamt N
PUL	19	52,8	36
OSS	11	30,6	.
LYM	7	19,4	.
HEP	6	16,7	.
OTH	5	13,9	.
ADR	3	8,3	.
BRA	3	8,3	.
SKI	2	5,6	.
PER	0	,0	.
MAR	0	,0	.
PLE	0	,0	.
GEN	0	,0	.



Metastase	Anzahl	Prozent	Gesamt N
PUL	13	65,0	20
LYM	5	25,0	.
OSS	4	20,0	.
HEP	4	20,0	.
OTH	2	10,0	.
PLE	1	5,0	.
SKI	1	5,0	.
PER	0	,0	.
MAR	0	,0	.
ADR	0	,0	.
BRA	0	,0	.
GEN	0	,0	.



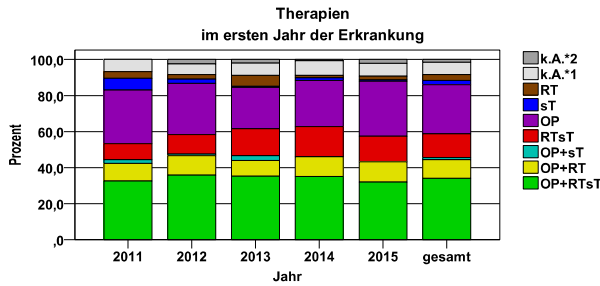
Metastase	Anzahl	Prozent	Gesamt N
PUL	35	68,6	51
LYM	11	21,6	.
HEP	10	19,6	.
OSS	8	15,7	.
OTH	4	7,8	.
PLE	2	3,9	.
ADR	2	3,9	.
PER	1	2,0	.
SKI	1	2,0	.
MAR	0	,0	.
BRA	0	,0	.
GEN	0	,0	.

Mund- und Rachenkarzinome C00 - C14

Therapien im ersten Jahr nach Diagnosenstellung*

Jahr	OP+RTsT	OP+RT	OP+sT	RTsT	OP	sT	RT	k.A.*1	k.A.*2	gesamt	OP %
2011	44	13	3	12	40	9	5	9	0	135	29,6
2012	43	13	1	13	34	3	3	7	3	120	28,3
2013	52	13	4	22	34	1	9	10	3	148	23,0
2014	48	15	0	23	35	2	2	11	1	137	25,5
2015	45	16	0	20	43	1	3	10	3	141	30,5
gesamt	232	70	8	90	186	16	22	47	10	681	27,3
%	34	10	1	13	27	2	3	7	1	100	.

sT = systemische Therapie
 RT = Strahlentherapie
 OP = Operation



k.A.*1 = keine tumorspezifische Therapie, jedoch histologisch gesichert
 k.A.*2 = keine tumorspezifische Therapie, nur klinische Sicherung des Tumors

Diagnosejahre
2011 bis 2015

Systemische Therapien im ersten Jahr nach Diagnosenstellung*

Beschreibung	Typ	Anzahl	%
Cisplatin	C	127	36,7
Cisplatin, Fluorouracil	C	85	24,6
Cisplatin, Docetaxel, Fluorouracil	C	46	13,3
Mitomycin	C	25	7,2
Fluorouracil, Mitomycin	C	18	5,2
Carboplatin, Fluorouracil	C	14	4,0
Docetaxel	C	5	1,4
Amifostin, Fluorouracil, Mitomycin	C	5	1,4
Fluorouracil	C	4	1,2
Cisplatin, Paclitaxel	C	4	1,2
Cetuximab	I	66	19,1
Cetuximab, Cisplatin, Fluorouracil	I	5	1,4
gesamt Anzahl der Fälle		346	.

Protokolltyp:
 CM – Monochemoth.
 CP – Polychemoth.
 C – Chemotherapie o.n.A.
 IC – Immun-/Chemoth.
 H – Hormontherapie
 I – Immuntherapie
 IU – unspezif. Immunth.
 IS – spezif. Immunth.

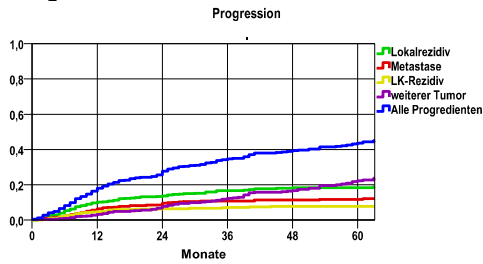
gesamt = Anzahl der therapierten Fälle; Mehrfachnennungen von Therapien sind pro Fall möglich; Prozentzahl bezieht sich auf den Anteil an den systemisch therapierten Gesamtfällen

*Bei Eintritt eines Rezidivs werden weitere Therapien nicht ausgewiesen.

Mund- und Rachenkarzinome C00 - C14

Diagnosejahre
2008 bis 2013

Progression



mediane ereignisfreie Zeit

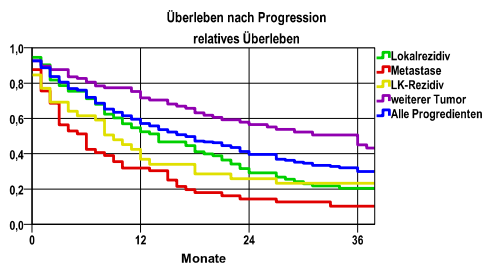
Lokalrezidiv	>5,0 Jahre
Metastase	>5,0 Jahre
LK-Rezidiv	>5,0 Jahre
weiterer Tumor	>5,0 Jahre
Alle Progredienten	>5,0 Jahre

Ereignis	Monate	%	95%CI	N	zens.+ %	zens. %	E
Lokalrezidiv	12	10,2	7,6-12,8	532	9,0	,6	52
	24	13,6	10,6-16,6		15,6	1,1	68
	36	16,7	13,4-20,0		23,7	4,9	81
	48	18,4	14,9-21,9		36,3	13,2	87
	60	18,4	. - .		50,2	23,9	87
Metastase	12	6,3	4,2- 8,5	532	9,2	,6	32
	24	9,6	7,0-12,2		17,3	1,1	47
	36	10,8	8,0-13,6		26,1	4,9	52
	48	11,3	8,5-14,2		38,9	12,8	54
	60	11,7	8,8-14,7		54,5	24,2	55
LK-Rezidiv	12	4,7	2,9- 6,6	532	10,7	,6	24
	24	6,5	4,3- 8,6		19,4	1,1	32
	36	7,2	4,9- 9,6		29,3	4,9	35
	48	7,8	5,4-10,3		43,4	13,2	37
	60	7,8	. - .		58,3	24,2	37
weiterer Tumor	12	3,2	1,7- 4,8	532	11,7	,6	16
	24	7,7	5,3-10,2		21,2	1,1	36
	36	12,3	9,2-15,4		29,9	4,7	54
	48	16,7	13,0-20,4		41,2	11,1	69
	60	22,2	17,8-26,7		53,6	21,2	83
Alle Progredienten	12	18,0	14,7-21,3	532	6,4	,6	92
	24	27,7	23,7-31,6		9,8	1,1	139
	36	34,7	30,5-38,9		15,0	4,7	171
	48	39,4	35,0-43,8		23,7	10,7	190
	60	43,6	38,9-48,2		33,5	19,0	203

Progression setzt Vollremission voraus.

N = Anzahl der Fälle mit Vollremission
E = Anzahl der Ereignisse

Überleben nach Progression



Ereignis	beob. Überl.	rel. Überl.	95%-KI ±	N	zens. %
Lokalrezidiv	19,5	20,4	8,5	93	8,6
Metastase	9,8	10,2	8,1	57	5,3
LK-Rezidiv	22,2	23,3	13,5	39	7,7
weiterer Tumor	42,8	45,1	11,5	96	29,2
Alle Progredienten	28,6	30,0	6,6	219	16,4

medianes Überleben nach Progression

Lokalrezidiv	1,1 Jahre
Metastase	,4 Jahre
LK-Rezidiv	,7 Jahre
weiterer Tumor	2,9 Jahre
Alle Progredienten	1,4 Jahre

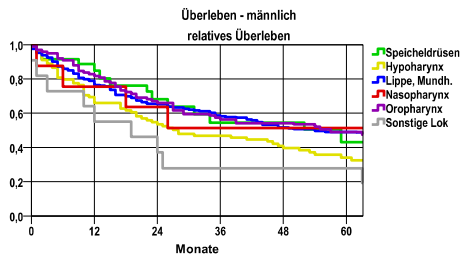
Mund- und Rachenkarzinome C00 - C14

5-Jahres-Überleben nach Lokalisation

Diagnosejahr
2008 bis 2013

männlich

Lokalisation	beob. Überl.	rel. Überl.	95%-KI ±	N	zens. %
Speicheldrüsen	35,9	43,0	22,2	23	21,7
Hypoharynx	32,2	34,1	10,2	88	13,6
Lippe, Mundh.	45,4	49,1	7,1	206	18,4
Nasopharynx	50,0	51,3	.	8	12,5
Oropharynx	45,6	49,0	10,7	94	20,2
Sonstige Lok	27,3	27,9	.	11	,0



nur Ersterkrankungen

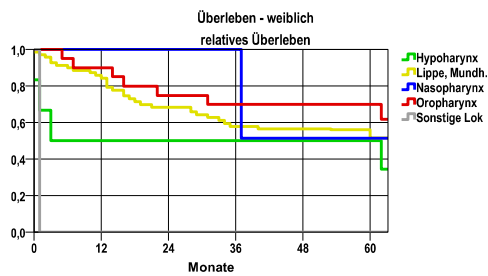
mediane Überlebenszeit

Speicheldrüsen	4,4 Jahre
Hypoharynx	2,3 Jahre
Lippe, Mundh.	4,5 Jahre
Nasopharynx	>5,0 Jahre
Oropharynx	4,7 Jahre
Sonstige Lok	1,3 Jahre

weiblich

Lokalisation	beob. Überl.	rel. Überl.	95%-KI ±	N	zens. %
Hypoharynx	50,0	50,1	.	6	,0
Lippe, Mundh.	45,0	51,4	13,2	67	23,9
Nasopharynx	50,0	51,3	.	2	,0
Oropharynx	68,4	69,9	.	19	31,6
Sonstige Lok	,0	,0	.	1	,0

nur Ersterkrankungen



mediane Überlebenszeit

Hypoharynx	>5,0 Jahre
Lippe, Mundh.	>5,0 Jahre
Nasopharynx	>5,0 Jahre
Oropharynx	>5,0 Jahre
Sonstige Lok	,0 Jahre

Mund- und Rachenkarzinome C00 - C14

5-Jahres-Überleben nach T-Kategorie und UICC-Stadium

Diagnosejahre
2008 bis 2013

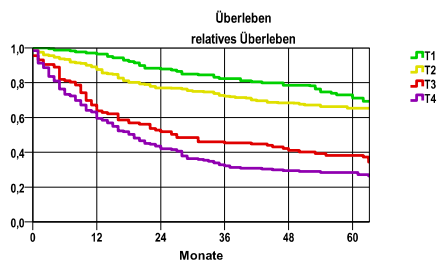
T-Kategorie

T-Kategorie	beob. Überl.	rel. Überl.	95%-KI ±	N	zens. %
T1	65,8	71,1	8,6	123	13,8
T2	59,9	65,3	7,1	189	11,6
T3	35,6	38,2	9,0	113	12,4
T4	26,5	28,4	6,3	191	7,3

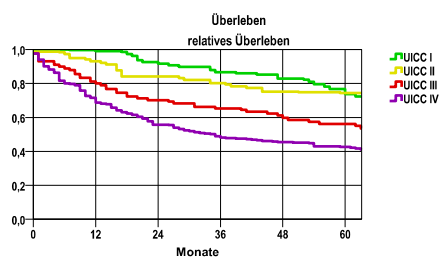
UICC

UICC-Stadium	beob. Überl.	rel. Überl.	95%-KI ±	N	zens. %
UICC I	67,0	73,7	10,7	79	15,2
UICC II	66,8	74,4	10,2	82	9,8
UICC III	52,6	56,1	10,7	86	12,8
UICC IV	39,6	42,6	6,2	249	11,2

nur Ersterkrankungen



nur Ersterkrankungen



mediane Überlebenszeit:

- T1 >5,0 Jahre
- T2 >5,0 Jahre
- T3 2,2 Jahre
- T4 1,5 Jahre

mediane Überlebenszeit:

- UICC I >5,0 Jahre
- UICC II >5,0 Jahre
- UICC III >5,0 Jahre
- UICC IV 2,8 Jahre

5-Jahres-Gesamtüberleben männlich und weiblich

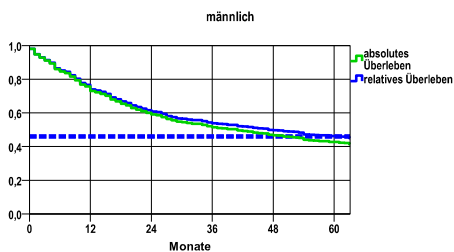
männlich

Jahr	beob. Überl.	rel. Überl.	95%-KI ±	N	zens. %
1	73,0	74,0	3,8	515	,0
2	59,0	60,7	4,2	.	,0
3	51,5	53,8	4,3	.	,0
4	46,8	49,7	4,3	.	2,3
5	42,8	46,2	4,3	.	9,7

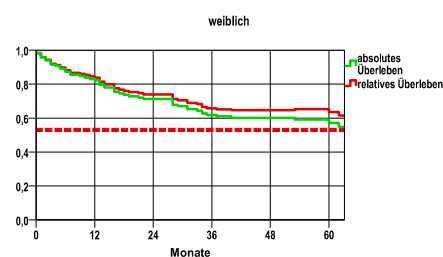
weiblich

Jahr	beob. Überl.	rel. Überl.	95%-KI ±	N	zens. %
1	82,2	83,9	6,9	118	,0
2	71,2	73,9	8,2	.	,0
3	61,9	65,8	8,8	.	,0
4	60,2	64,6	8,8	.	4,2
5	57,0	63,6	9,1	.	14,4

nur Ersterkrankungen



nur Ersterkrankungen



mediane Überlebenszeit:

3,9 Jahre

mediane Überlebenszeit:

>5,0 Jahre

Vergleichswert - - - , 5-Jahres-Überleben (%)

RKI, BRD 2011-2012, niedrigster Wert, männlich 46,0

Vergleichswert - - - , 5-Jahres-Überleben (%)

RKI, BRD 2011-2012, niedrigster Wert, weiblich 53,0

verwendete Sterbetafel:
Sachsen 1995-2011